

Always there to help you  
Register your product and get support at  
[www.philips.com/welcome](http://www.philips.com/welcome)

Question?  
Contact  
Philips



EN Short User Manual  
CS Krátká uživatelská příručka  
DA Kort brugervejledning  
DE Kurzanleitung  
EL Σύνοψη εγχειρίδιο χρήσης  
ES Manual de usuario corto  
FI Lyhyt käyttöopas  
FR Bref mode d'emploi  
HU Rövid használati útmutató

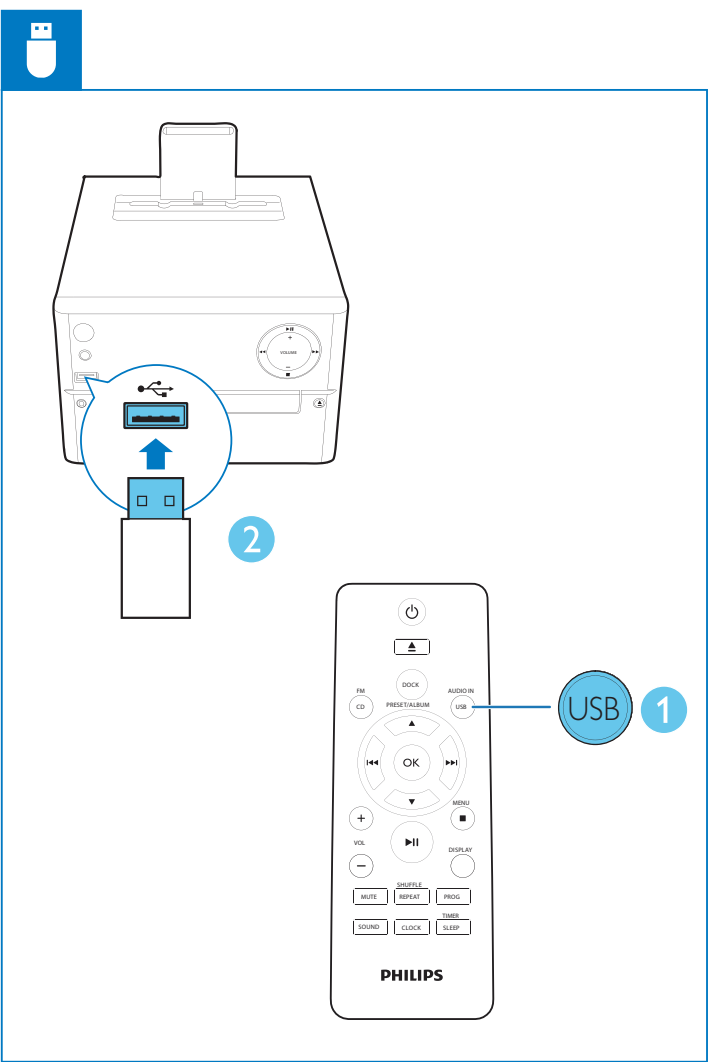
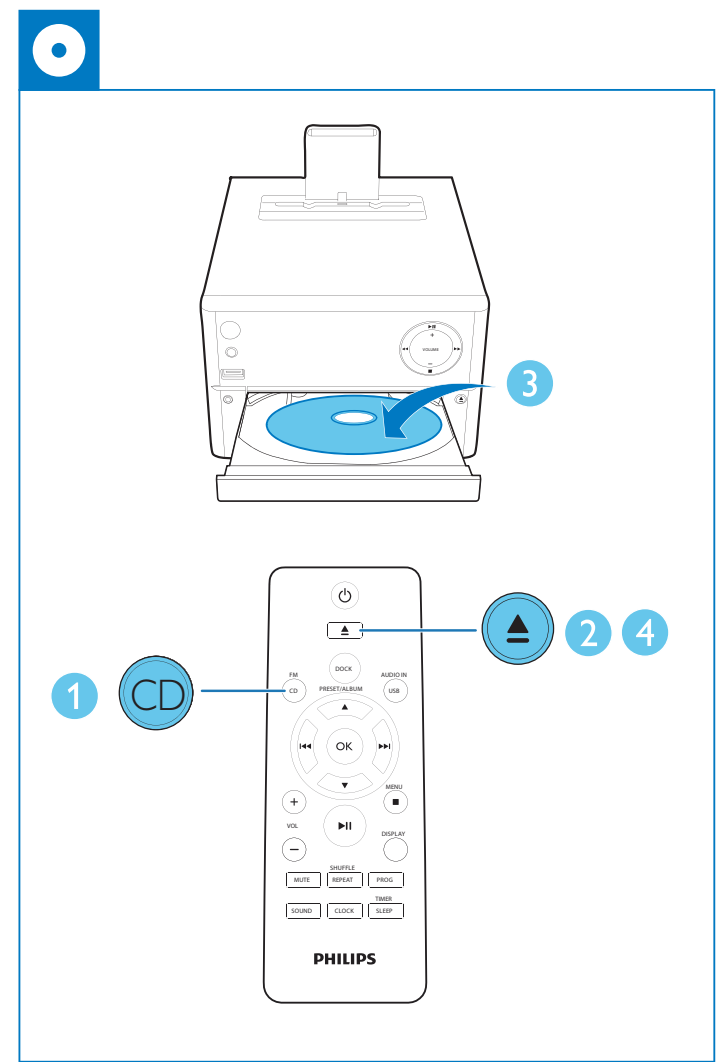
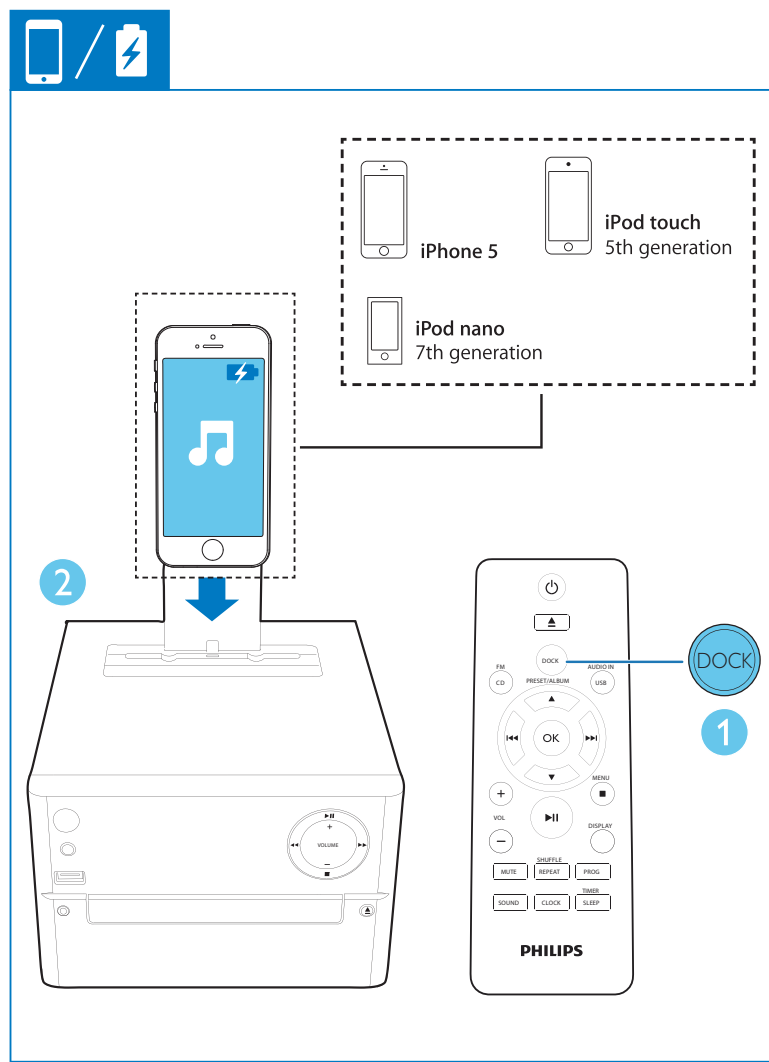
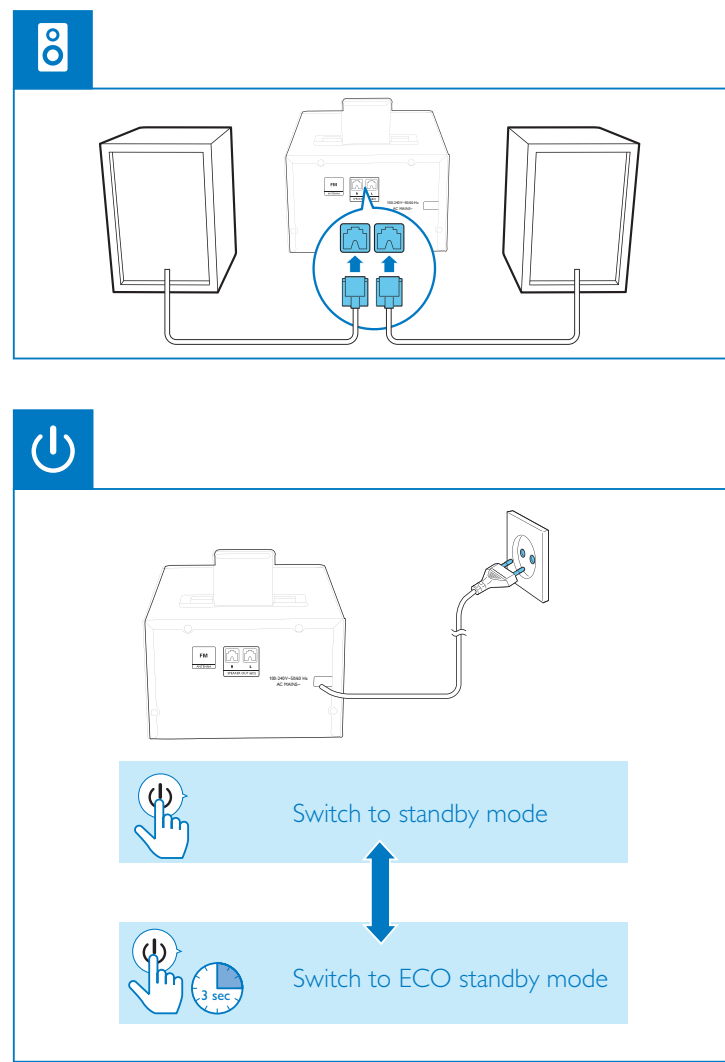
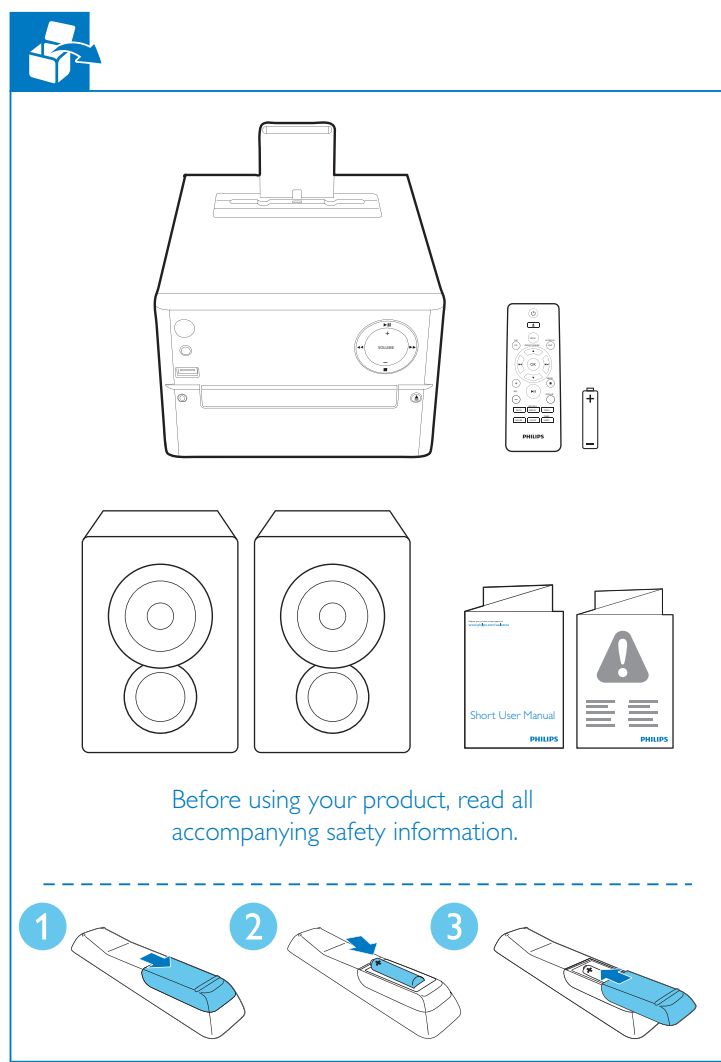
IT Manuale dell'utente breve  
NL Korte gebruikershandleiding  
PL Krótka instrukcja obsługi  
PT Manual do utilizador resumido  
RU Краткое руководство пользователя  
SK Stručný návod na používanie  
SV Kortfattad användarhandbok  
TR Kısa Kullanım Kılavuzu

PHILIPS



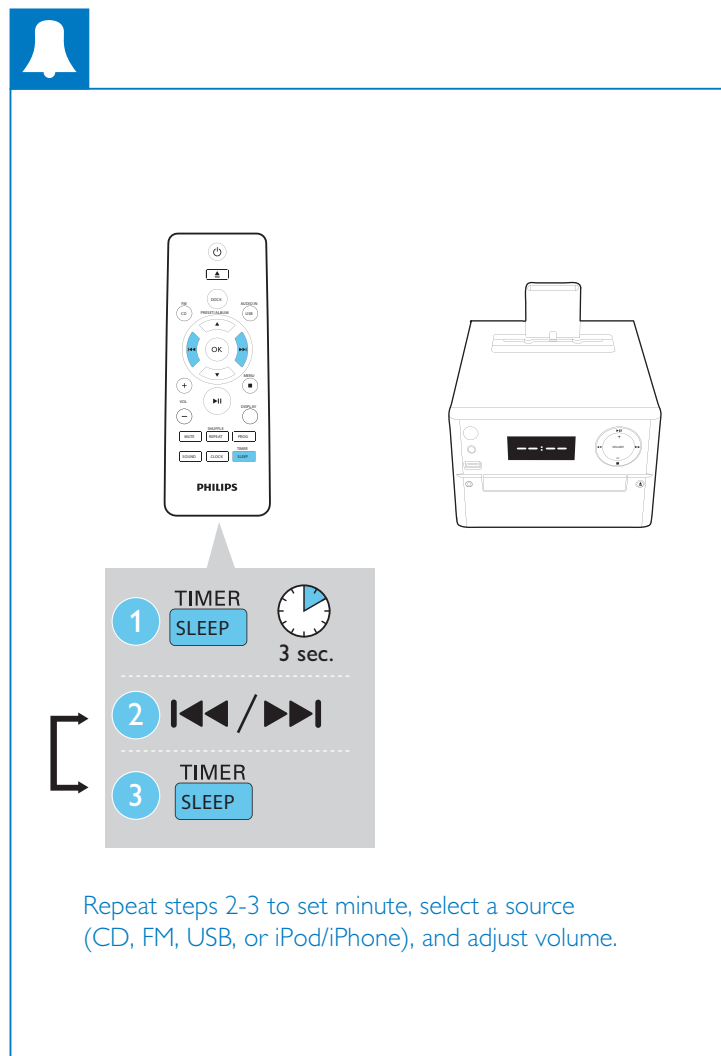
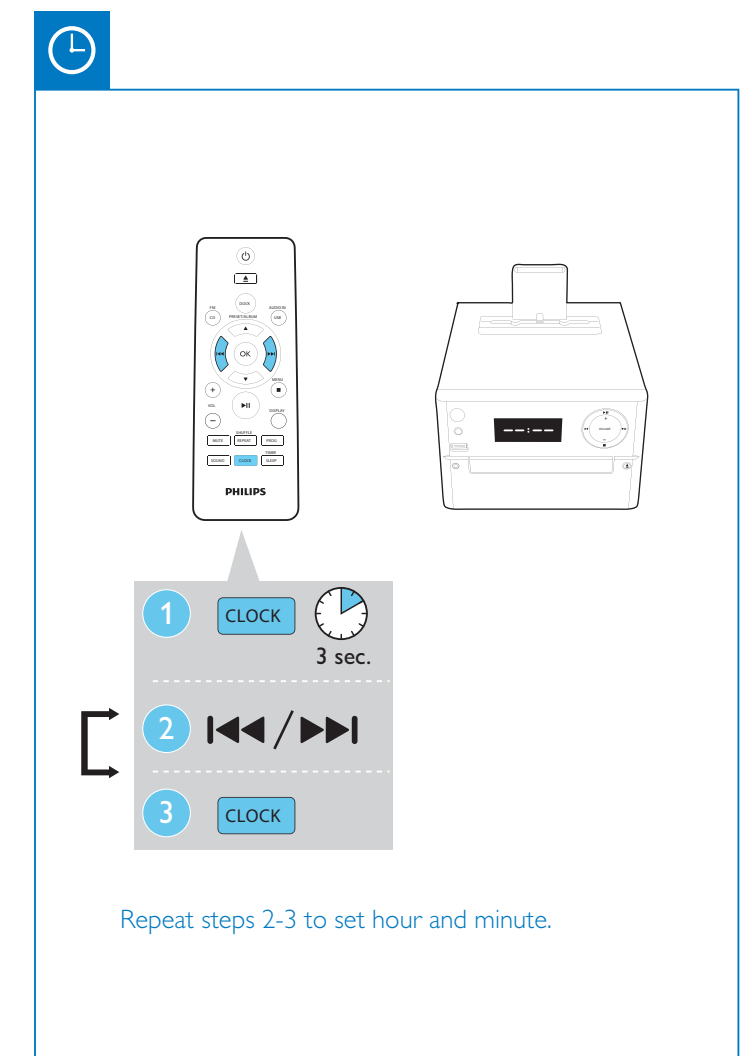
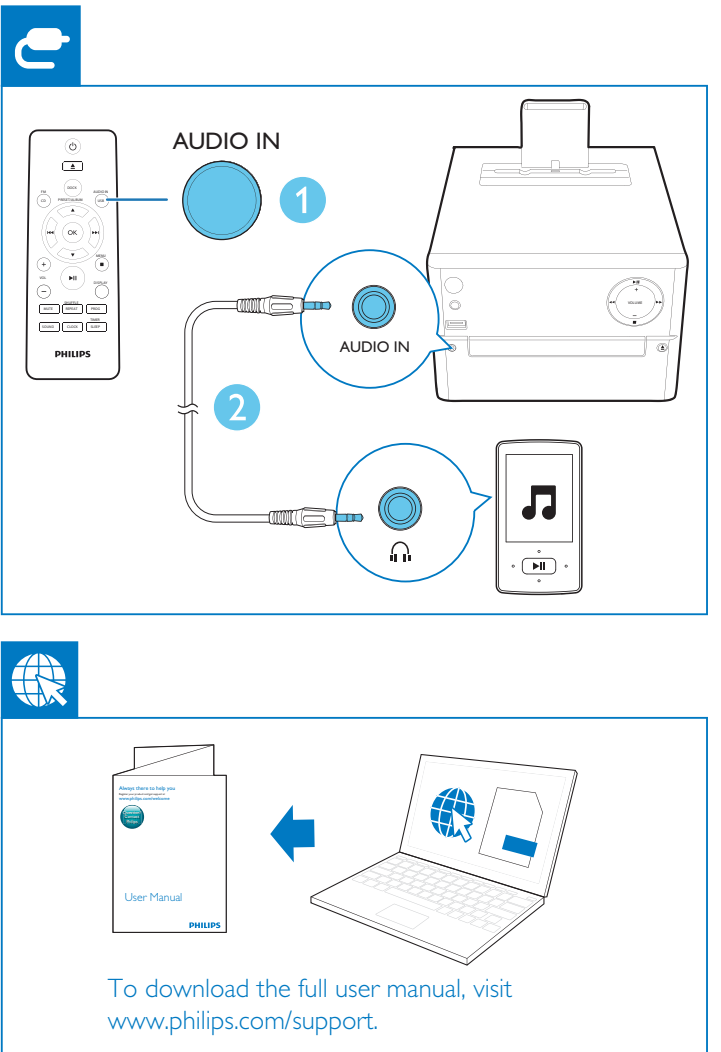
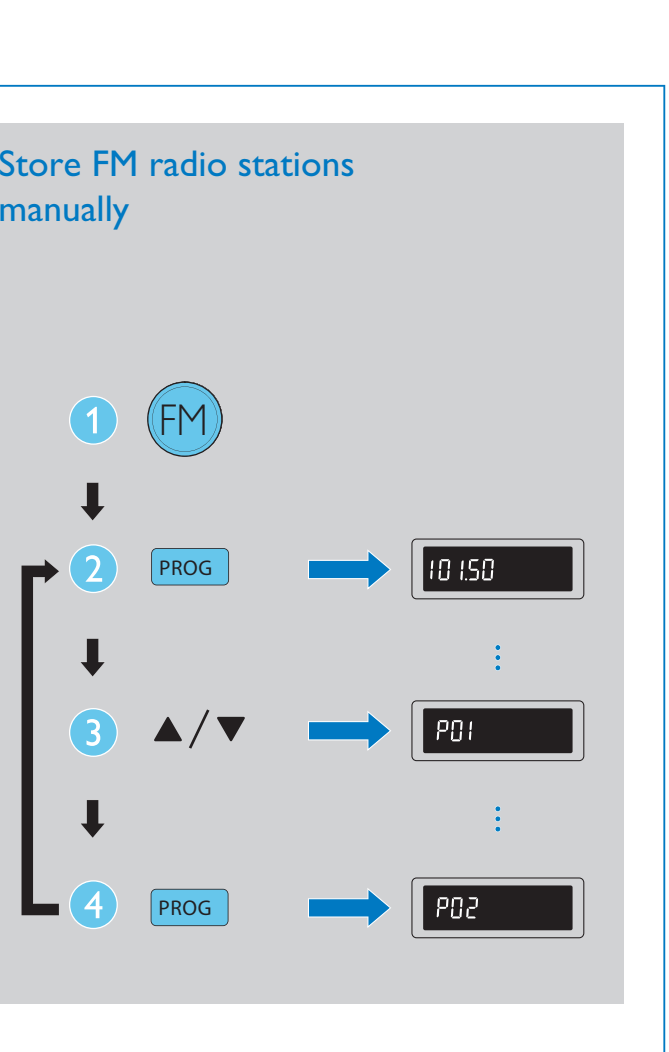
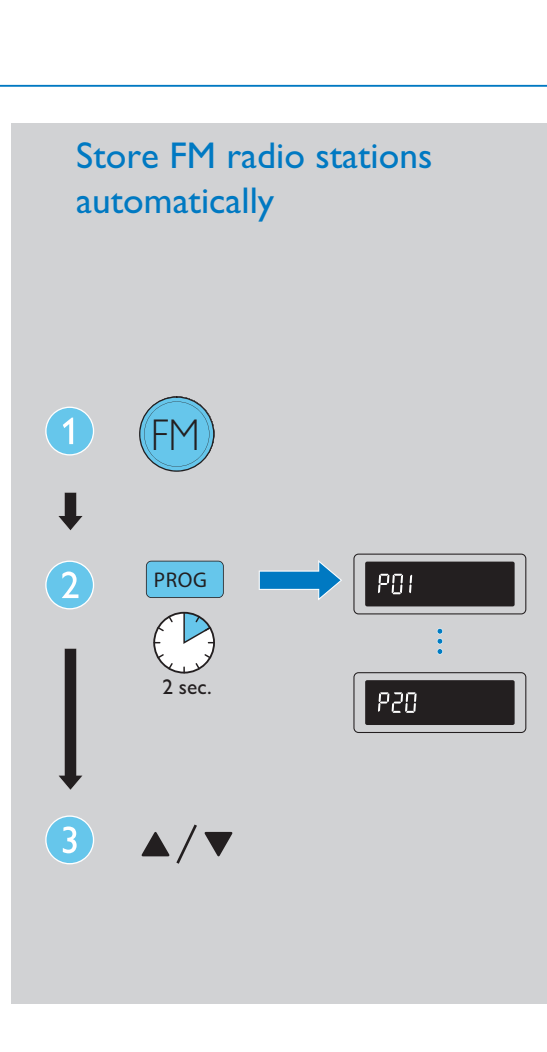
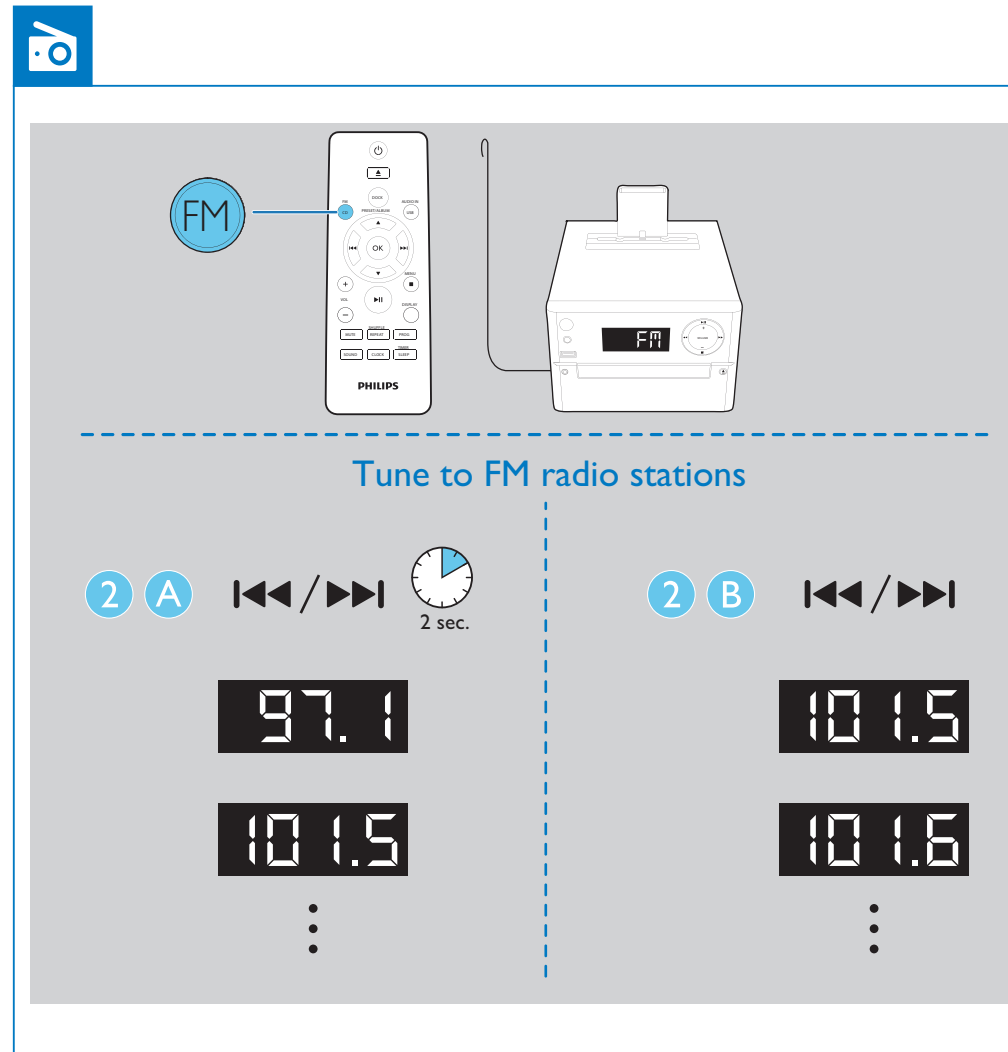
2014 © WOOX Innovations Limited. All rights reserved.  
This product was brought to the market by WOOX Innovations Limited or one of its affiliates, further referred to in this document as WOOX Innovations, and is the manufacturer of the product. WOOX Innovations is the warrantor in relation to the product with which this booklet was packaged. Philips and the Philips Shield Emblem are registered trademarks of Koninklijke Philips N.V.

DCM1170\_12\_Short User Manual\_V4.0



**Control play**

|         |  |
|---------|--|
| ▲/▼     | Select a folder  |
| ◀/▶     | Select an audio file   |
| ⏸/▶     | Pause or resume play   |
| ■       | Stop play  |
| MENU    | Access iPod/iPhone menu  |
| OK      | Confirm a selection  |
| REPEAT  | Play a track or all tracks repeatedly                                      |
| SHUFFLE | Play tracks randomly   |
| VOL +/- | Increase or decrease the volume  |
| MUTE    | Mute or restore sound  |
| SOUND   | Enhance sound effect with DSC: balanced, clear, powerful, warm, and bright |
| DISPLAY | Adjust display brightness  |



**Specifications**

|                               |                            |
|-------------------------------|----------------------------|
| Maximum Output Power          | 20 W                       |
| Tuning Range                  | 87.5-108 MHz               |
| Tuning grid                   | 50 kHz                     |
| USB Direct Version            | 2.0 full speed             |
| USB 5 V Power                 | ≤500 mA                    |
| Disc Diameter                 | 12 cm/8 cm                 |
| Support Disc                  | CD-DA, CD-R, CD-RW, MP3-CD |
| AC power                      | 100-240V~, 47-53 Hz        |
| Operation Power Consumption   | 18 W                       |
| Eco Standby Power Consumption | <0.5 W                     |
| Dimensions                    |                            |
| - Main Unit (W x H x D)       | 180 x 177 x 239 mm         |
| - Speaker Box (W x H x D)     | 120 x 170 x 160 mm         |
| Weight                        |                            |
| - Main Unit                   | 1.5 kg                     |
| - Speaker Box                 | 2 x 1.2 kg                 |

**Compatible USB devices:**

- USB flash memory (USB2.0 or USB1.1)
- USB flash players (USB2.0 or USB1.1)
- memory cards (requires an additional card reader to work with this unit)

**Supported formats:**

- USB or memory file format: FAT12, FAT16, FAT32 (sector size: 512 bytes)
- MP3 bit rate (data rate): 32-320 kbps and variable bit rate
- Directory nesting up to a maximum of 8 levels
- Number of album/ folders: maximum 99
- Number of track/titles: maximum 999
- File name in Unicode UTF8 (maximum length: 32 bytes)

**Supported MP3 disc formats**

- ISO9660 Joliet
- Maximum title number: 128 (depending on file name length)
- Maximum album number: 99
- Supported sampling frequencies: 32 kHz, 44.1 kHz, 48 kHz
- Supported bit-rates: 32-256 (kbps), variable bit rates

**Podporované formáty:**

- ISO9660 Joliet
- Maximální počet titulů: 128 (v závislosti na délce názvu souboru)
- Maximální počet alb: 99
- Podporované vzorkovací frekvence: 32 kHz, 44,1 kHz, 48 kHz
- Podporované bitové rychlosti: 32-256 (kbps), proměnlivá bitová rychlost

**Podporované formáty disků MP3**

- ISO9660 Joliet
- Maximální počet titulů: 128 (v závislosti na délce názvu souboru)
- Maximální počet alb: 99
- Podporované vzorkovací frekvence: 32 kHz, 44,1 kHz, 48 kHz
- Podporované bitové rychlosti: 32-256 (kbps), proměnlivá bitová rychlost

**CS**

Před použitím výrobku si přečtěte příslušné bezpečnostní informace.  
Přepnutí do pohotovostního režimu.  
Přepnutí do pohotovostního režimu Eco.  
Kompletní uživatelskou příručku naleznete na adrese [www.philips.com/support](http://www.philips.com/support).

**Přehrávání**

|                              |   |
|------------------------------|---|
| ▲/▼                          | Vyberte složku.   |
| ◀/▶                          | Vyberte zvukový soubor  |
| ⏸/▶                          | Pozastavení nebo obnovení přehrávání  |
| ■                            | Zastavení přehrávání  |
| MENU (nabídka)               | Přístup do nabídky zařízení iPod/iPhone.  |
| OK (OK)                      | Potvrzení výběru.   |
| REPEAT (opakování)           | Opakované přehrávání stopy nebo všech stop.   |
| SHUFFLE (náhodné přehrávání) | Náhodné přehráví skladeb.   |
| VOL +/-                      | Zvýšení nebo snížení hlasitosti.  |
| MUTE (ztlumení)              | Ztlumení nebo obnovení zvuku.   |
| SOUND (zvuk)                 | Obnovení zvukového efektu prostřednictvím funkce DSC: vyvážený, čistý, silný, klidný a výrazný. |
| DISPLAY (displej)            | Nastavení jasu displeje.  |

Ladění rádiových stanic VKV  
Automatické uložení rádiových stanic VKV  
Ruční uložení rádiových stanic VKV  
Opakováním kroků 2 až 3 nastavíte hodinu a minutu.  
Opakujte krok 2 až 3 pro nastavení minut, výběr zdroje (CD, FM, USB nebo iPod/iPhone), a úpravu hlasitosti.

**Specifikace**

|   |                            |
|---|----------------------------|
| Maximální výstupní výkon                    | <20 W                      |
| Rozsah ladění                               | 87,5 až 108 MHz            |
| Krok ladění                                 | 50 kHz                     |
| USB Direct, verze                           | 2,0, plná rychlost         |
| Nápaní USB 5 V                              | ≤500 mA                    |
| Průměr disku                                | 12 cm/8 cm                 |
| Podporuje disky                             | CD-DA, CD-R, CD-RW, MP3-CD |
| Nápaní střídavým proudem                    | 100-240V~, 47-53 Hz        |
| Spotřeba elektrické energie při provozu     | 18 W                       |
| Spotřeba energie v pohotovostním režimu Eco | <0,5 W                     |
| Rozměry                                     |                            |
| - Hlavní jednotka (Š x V x H)               | 180 x 177 x 239 mm         |
| - Reproduktory skříně (Š x V x H)           | 120 x 170 x 160 mm         |
| Hmotnost                                    |                            |
| - Hlavní jednotka                           | 1,5 kg                     |
| - Reproduktory skříně                       | 2 x 1,2 kg                 |

**Kompatibilní zařízení USB:**

- Paměť Flash USB (USB 2.0 nebo USB 1.1)
- Přehrávače Flash USB (USB 2.0 nebo USB 1.1)
- paměťové karty (je nutná příslušná čtečka kartiček pro tuto jednotku)

**Podporované formáty:**

- USB nebo formát paměťových souborů: FAT12, FAT16, FAT32 (velikost oddílů: 512 bajtů)
- Přenosová rychlost MP3: 32-320 Kbps a proměnlivá přenosová rychlost
- Hloubka adresní: maximálně do 8 úrovní
- Počet alb/složek: maximálně 99
- Počet skladeb/titulů: maximálně 999
- Názyv souborů v kódování Unicode UTF8 (maximální délka: 32 bajtů)

**Podporované formáty disků MP3**

- ISO9660 Joliet
- Maximální počet titulů: 128 (v závislosti na délce názvu souboru)
- Maximální počet alb: 99
- Podporované vzorkovací frekvence: 32 kHz, 44,1 kHz, 48 kHz
- Podporované bitové rychlosti: 32-256 (kbps), proměnlivá bitová rychlost

**DA**

Før du bruger produktet, skal du læse alle medfølgende sikkerhedsoplysninger.  
Skift til standbytilstand.  
Skift til Eco-standbytilstand.  
Du kan downloade hele brugervejledningen på [www.philips.com/support](http://www.philips.com/support).

**Afspilningsstyring**

|                   |  |
|-------------------|--|
| ▲/▼               | Vælg en mappe.   |
| ◀/▶               | Vælg en lydfil.  |
| ⏸/▶               | Sæt afspilningen på pause, eller genoptag afspilningen.                      |
| ■                 | Stop afspilningen.   |
| MENU (menu)       | Gå til iPod/iPhone-menuen.   |
| OK (OK)           | Bekræft et valg.   |
| REPEAT (gentag)   | Afspil et nummer eller alle numre gentagne gange.                            |
| SHUFFLE (bland)   | Afspil numre i tilfældig rækkefølge.   |
| VOL +/-           | Øg eller reducer lydstyrken.   |
| MUTE (lydløs)     | Så lyd fra eller til.  |
| SOUND (lyd)       | Forbedring af lydeffekt med DSC: afbalanceret, klar, kraftfuld, varm og lys. |
| DISPLAY (display) | Juster lydstyrken for displayet.   |

Find FM-radestationer  
Gem FM-radestationer automatisk  
Gem FM-stationer manuelt  
Gentag trin 2 og 3 for at indstille timer og minutter.  
Gentag trin 2 og 3 for at indstille minutter, vælge en kilde (CD, FM, eller USB eller iPod/iPhone), og juster lydstyrken.

**Specifikationer**

|                                |                            |
|--------------------------------|----------------------------|
| Maksimal udgangseffekt         | 20 W                       |
| Indstillingsområde             | 87,5 - 108 MHz             |
| Indstilling af gitter          | 50 kHz                     |
| Direkte USB-version            | 2,0 fuld hastighed         |
| USB 5 V strøm                  | ≤ 500 mA                   |
| Diskdiameter                   | 12 cm/8 cm                 |
| Understøttet disk              | CD-DA, CD-R, CD-RW, MP3-CD |
| Vekselstrøm                    | 100-240V~, 47-53 Hz        |
| Strømforsyng ved drift         | 18 W                       |
| Strømforsyng ved Eco-standby   | < 0,5 W                    |
| Mål                            |                            |
| - Hovedenhed (B x H x D)       | 180 x 177 x 239 mm         |
| - Højttalerkabiner (B x H x D) | 120 x 170 x 160 mm         |
| Vægt                           |                            |
| - Hovedenhed                   | 1,5 kg                     |
| - Højttalerkabiner             | 2 x 1,2 kg                 |

**Kompatible USB-enheder:**

- USB-flash-hukommelse (USB2.0 eller USB1.1)
- USB-flash-afspillere (USB2.0 eller USB1.1)
- Hukommelseskort (kræver en ekstra kortlæser for at fungere sammen med denne enhed)

**Understøttede formater:**

- USB- eller Speicher-Dateiformat: FAT12, FAT16, FAT32 (sektorstørrelse: 512 byte)
- MP3-bit-hastighed (datahastighed): 32 - 320 Kbps og variabel bit-hastighed
- Mapper har op til 8 niveauer indreget
- Antal album/mapper: maksimalt 99
- Antal spor/titler: maksimalt 999
- Finan i Unicode UTF8 (maksimal længde: 32 byte)

**Understøttede MP3-diskformater**

- ISO9660 Joliet
- Maksimalt antal titler: 128 (afhængigt af filnavnens længde)
- Maksimalt antal album: 99
- Understøttede samplingfrekvenser: 32 kHz, 44,1 kHz, 48 kHz
- Understøttede bit-hastigheder: 32-256 (kbps), variabel bit-hastighed

**DE**

Lesen Sie vor der ersten Verwendung Ihres Produktes alle beiliegenden Sicherheitsinformationen.  
Wechseln in den Standby-Modus.  
Wechseln in den ECO Power Standby-Modus.  
Um das vollständige Benutzerhandbuch herunterzuladen, besuchen Sie [www.philips.com/support](http://www.philips.com/support).

**Steuern der Wiedergabe**

|                                |   |
|--------------------------------|---|
| ▲/▼                            | Wählen Sie einen Ordner aus.  |
| ◀/▶                            | Wählen Sie eine Audiodatei aus.   |
| ⏸/▶                            | Anhalten oder Fortsetzen der Wiedergabe   |
| ■                              | Stoppen der Wiedergabe  |
| MENU (Menü)                    | Aufrufen des iPod/iPhone-Menüs  |
| OK (OK)                        | Bestätigen einer Auswahl  |
| REPEAT (Wiederholen)           | Wiederholtes Wiedergeben von einem oder allen Titeln                            |
| SHUFFLE (zufällige Wiedergabe) | Wiedergeben der Titel in zufälliger Reihenfolge                                 |
| VOL +/-                        | Erhöhen bzw. Verringern der Lautstärke  |
| MUTE (Stummuschaltung)         | Stummschalten oder Aktivieren der Tonwiedergabe                                 |
| SOUND (Sound)                  | Bereichern Sie Soundeffekte mit DSC: ausgeglichen, hell, kraftig, warm und klar |
| DISPLAY (Anzeigefeld)          | Anpassen der Anzeigelichtigkeit   |

Einstellen eines UKW-Radiosenders  
Automatisches Speichern von UKW-Radiosendern  
Manuelles Speichern von UKW-Radiosendern  
Wiederholen Sie die Schritte 2 bis 3, um die Stunden und die Minuten einzustellen.  
Wiederholen Sie Schritt 2 bis 3, um die Minuten einzustellen, eine Quelle auszuwählen (CD, UKW, USB oder iPhone/Pod) und die Lautstärke einzustellen.

**Technische Daten**

|                            |                             |
|----------------------------|-----------------------------|
| Maximale Ausgangsleistung  | 20 W                        |
| Empfangsbereich            | 87,5 bis 108 MHz            |
| Abstimmungsbereich         | 50 kHz                      |
| USB Direct-Version         | Full-Speed USB 2.0          |
| USB 5 V Strom              | ≤500 mA                     |
| Disc-Durchmesser           | 12 cm/8 cm                  |
| Unterstützte Disc-Typen    | CD-DA, CD-R, CD-RW, MP3-CD  |
| Netzspannung               | 100 bis 240V~, 47 bis 53 Hz |
| Betriebs-Stromverbrauch    | 18 W                        |
| Eco-Standby-Stromverbrauch | < 0,5 W                     |
| Abmessungen                |                             |
| - Hauptgerät (B x H x T)   | 180 x 177 x 239 mm          |
| - Lautsprecher (B x H x T) | 120 x 170 x 160 mm          |
| Gewicht                    |                             |
| - Hauptgerät               | 1,5 kg                      |
| - Lautsprecher             | 2 x 1,2 kg                  |

**Kompatible USB-Geräte:**

- USB-Flash-Speicher (USB 2.0 oder USB 1.1)
- USB-Flash-Player (USB 2.0 oder USB 1.1)
- Speicherkarten (zusätzliches Kartenlesegerät zum Einsatz mit diesem Gerät erforderlich)

**Unterstützte Formate:**

- USB- oder Speicher-Dateiformat: FAT12, FAT16, FAT32 (Abschnittsgröße: 512 Byte)
- MP3-Bitrate (Übertragungsgeschwindigkeit): 32 - 320 Kbps und variable Bitrate
- Die Verschachtelung von Verzeichnissen ist auf maximal 8 Ebenen beschränkt.
- Anzahl der Album/Ordner: maximal 99
- Anzahl der Tracks/Titel maximal 999
- Dateiname in Unicode UTF8 (maximale Länge: 32 Byte)

**Unterstützte MP3-Disc-Formate**

- ISO9660 Joliet
- Maximale Titelanzahl: 128 (je nach Länge des Dateinamens)
- Maximale Anzahl von Alben: 99
- Unterstützte Sampling-Frequenzen: 32 kHz, 44,1 kHz, 48 kHz
- Unterstützte Bitraten: 32 bis 256 Kbps, variable Bitraten

**EL**

Πριν χρησιμοποιήσετε τη συσκευή, διαβάστε όλες τις συνοδευτικές οδηγίες ασφαλείας.  
Μεταβάση σε λειτουργία αναμονής.  
Μεταβάση σε λειτουργία αναμονής ECO.  
Για να κατεβάσετε το πλήρες εγχειρίδιο χρήσης, επισκεφτείτε τη διεύθυνση [www.philips.com/support](http://www.philips.com/support).

**Έλεγχος της αναπαραγωγής**

|                               |  |
|-------------------------------|--|
| ▲/▼                           | Επιλέξτε ένα φάκελο.   |
| ◀/▶                           | Επιλέξτε ένα αρχείο ήχου.  |
| ⏸/▶                           | Παύση ή συνέχιση της αναπαραγωγής.   |
| ■                             | Διακοπή αναπαραγωγής.  |
| MENU (Μενού)                  | Πρόσβαση στο μενού iPod/iPhone.  |
| OK (OK)                       | Επιβεβαίωση επιλογής.  |
| REPEAT (Επανάληψη)            | Επανάληψιμόνοια αναπαραγωγή ενός ή όλων των κομματιών.                               |
| SHUFFLE (Τυχάζει αναπαραγωγή) | Αναπαραγωγή κομματιών σε τυχαία σειρά.   |
| VOL +/-                       | Αύξηση ή μείωση της έντασης ήχου.  |
| MUTE (Σίγαση)                 | Σίγαση ή επαναφορά του ήχου.   |
| SOUND (Ήχος)                  | Επιμορφώση του ήφ ή ήχου με το DSC: απορροφημένο, καθαρό, ισχυρό, ζεστό και φωτεινό. |
| DISPLAY (Οθόνη)               | Προσαρμογή φωτεινότητας οθόνης.  |

Συntonισμός σε ραδιοφωνικούς σταθμούς FM  
Αυτόματη απομνημόσυνη ραδιοφωνικών σταθμών FM  
Μη αυτόματη απομνημόσυνη ραδιοφωνικών σταθμών FM  
Επαναλάβετε το βήματα 2-3 για να ρυθμίσετε την ώρα και τα λεπτά.  
Επαναλάβετε το βήμα 2-3 για να ορίσετε τα λεπτά, να επιλέξετε μια πηγή (CD, FM, USB ή iPod/iPhone) και να ρυθμίσετε την ένταση του ήχου.

**Προδιαγραφές**

|  |                            |
|--|----------------------------|
| Μέγιστη ισχύς εξόδου                                       | 20 W                       |
| Έγρος συντονισμού  | 87,5-108 MHz               |
| Βήμα συντονισμού   | 50 kHz                     |
| USB Direct-έκδοση  | 2,0 πλήρους ταχύτητας      |
| USB 5 V Power  | ≤500 mA                    |
| Διάμετρος δίσκου   | 12 εκ/8 εκ.                |
| Υποστηρίξιμος δίσκος                                       | CD-DA, CD-R, CD-RW, MP3-CD |
| Ρεύμα AC   | 100-240V~, 47-53 Hz        |
| Κατανάλωση ενέργειας σε λειτουργία                         | 18 W                       |
| Κατανάλωση ενέργειας κατά τη λειτουργία αναμονής Eco Power | <0,5 W                     |
| Διαστάσεις   |                            |
| - Κύρια μονάδα (Π x Υ x Β)                                 | 180 x 177 x 239 χιλ.       |
| - Ήχος (π x υ x β)   | 120 x 170 x 160 χιλ.       |
| Βάρος  |                            |
| - Κύρια μονάδα   | 1,5 κιλό                   |
| - Ήχος   | 2 x 1,2 κιλό               |

**Συμβατές συσκευές USB:**

- Μνήμη flash USB (USB2.0 ή USB1.1)
- Συσκευές αναπαραγωγής flash USB (USB2.0 ή USB1.1)
- Κάρτες μνήμης (απαιτείται πρόσθετη συσκευή ανάγνωσης κάρτας για να λειτουργεί με αυτή τη μονάδα)

**Υποστηρίξιμες μορφές:**

- USB ή μορφή αρχείου μνήμης FAT12, FAT16, FAT32 (μείνωση τομέα: 512 byte)
- Ρυθμός bit MP3 (ρυθμός δεδομένων): 32-320 Kbps και μεταβλητός ρυθμός bit
- Ο μέγιστος αριθμός επιπέδου καταλόγου είναι 8 επίπεδα
- Αριθμός άλμπουμ/φάκελων μέγιστο 99
- Αριθμός κομματιών/τίτλων μέγιστο 999
- Όνομα αρχείου σε Unicode UTF8 (μέγιστο μήκος: 32 byte)

**Υποστηρίξιμα μορφή δίσκου MP3**

- ISO9660 Joliet
- Μέγιστος αριθμός τίτλων: 128 (ανάλογα με το μήκος ονόματος αρχείου)
- Μέγιστος αριθμός άλμπουμ: 99
- Υποστηρίξιμες συχνότητες δειγματοληψίας: 32 kHz, 44,1 kHz, 48 kHz
- Υποστηρίξιμοι ρυθμοί bit: 32-256 (kbps), μεταβλητοί ρυθμοί bit



|   |  |
|---|--|
| <b>ES</b>   |  |
| <span><span><span></span></span></span> <span>Antes de utilizar el producto,lea toda la información de seguridad que se adjunta.</span>   |  |
| <span><span><span></span></span></span> <span>Cambio a modo de espera.</span>   |  |
| <span><span><span></span></span></span> <span>Cambio al modo de espera de bajo consumo.</span>  |  |
| <span><span><span></span></span></span> <span>Para descargar el manual de usuario completo, visite <a href="http://www.philips.com/support">www.philips.com/support</a>.</span> |  |
| <b>Control de reproducción</b>  |  |
| <span><span>▲</span> / <span>▼</span></span> Seleccione una carpeta.  |  |
| <span>◀◀</span> / <span>▶▶</span> Seleccione un archivo de audio.   |  |
| <span>▶▶</span> Detiene o reinicia la reproducción.   |  |
| <span>■</span> Detiene la reproducción.   |  |
| <b>MENU</b> (Menú) Accede al menú del iPod/iPhone.  |  |
| <b>OK</b> (Aceptar) Confirmar una selección.  |  |
| <b>REPEAT</b> (Repetir) Reproduce una pista o todas las pistas varias veces.  |  |
| <b>SHUFFLE</b> (Aleatorio) Reproduce las pistas aleatoriamente.   |  |
| <b>VOL +/-</b> Aumenta o reduce el volumen.   |  |
| <b>MUTE</b> (Silencio) Para silenciar o activar el sonido.  |  |
| <b>SOUND</b> (Sonido) Enriquezca el efecto de sonido con DSC: equilibrado, nítido, potente, caliente, y brillante.  |  |
| <b>DISPLAY</b> (Pantalla) Ajusta el brillo de la pantalla.  |  |

|  |  |
|--|--|
| <span><span><span></span></span></span> <span>Sintonización de emisoras de radio FM</span>   |  |
| <span><span><span></span></span></span> <span>Almacenamiento automático de las emisoras de radio FM</span>   |  |
| <span><span><span></span></span></span> <span>Almacenamiento manual de las emisoras de radio FM</span>   |  |
| <span><span><span></span></span></span> <span>Repta los pasos 2 y 3 para configurar la hora y los minutos.</span>  |  |
| <span><span><span></span></span></span> <span>Repita el paso 2 y 3 para ajustar los minutos,seleccionar una fuente <b>(CD, FM, USB o iPod/iPhone)</b> y ajustar el volumen.</span> |  |

|  |                            |
|--|----------------------------|
| <b>Especificaciones</b>                      |                            |
| Potencia de salida máxima                    | 20 W                       |
| Rango de sintonización                       | 87,5–108 MHz               |
| Intervalo de sintonización                   | 50 kHz                     |
| Versión de USB directo                       | 2.0 de alta velocidad      |
| USB con potencia de 5V                       | ≤500 mA                    |
| Diámetro del disco                           | 12 cm / 8 cm               |
| Discos compatibles                           | CD-DA, CD-R, CD-RW, MP3-CD |
| Alimentación de CA                           | 100-240V~, 47-53 Hz        |
| Consumo de energía en funcionamiento         | 18 W                       |
| Consumo en modo de espera de bajo consumo    | < 0,5 W                    |
| Dimensiones                                  |                            |
| - Unidad principal (ancho x alto x profundo) | 180 x 177 x 239 mm         |
| - Caja de altavoz (ancho x alto x profundo)  | 120 x 170 x 160 mm         |
| Peso   |                            |
| - Unidad principal                           | 1,5 kg                     |
| - Caja de altavoz                            | 2 x 1,2 kg                 |

|   |  |
|---|--|
| <b>Dispositivos USB compatibles:</b>  |  |
| <ul style="list-style-type: none"><li>Memoria flash USB (USB 2.0 o USB 1.1)</li> <li>Reproductores flash USB (USB 2.0 o USB 1.1)</li> <li>Tarjetas de memoria (requieren un lector de tarjetas adicional para funcionar en esta unidad).</li></ul>  |  |
| <b>Formatos compatibles:</b>  |  |
| <ul style="list-style-type: none"><li>USB o formato de archivo de formato: FAT12, FAT16, FAT32 (tamaño de sector: 512 bytes)</li> <li>Velocidad de bits (velocidad de datos) de MP3: 32-320 Kbps y velocidad de bits variable</li> <li>Directorios anidados hasta un máximo de 8 niveles</li> <li>Número de álbumes/carpetas: 99 como máximo</li> <li>Número de pistas/álbums: 999 como máximo</li> <li>Nombre de archivo en Unicode UTF8 (longitud máxima: 32 bytes)</li></ul> |  |
| <b>Formatos de disco MP3 compatibles</b>  |  |
| <ul style="list-style-type: none"><li>ISO9660, Joliet</li> <li>Número máximo de títulos: 128 (en función de la longitud del nombre del archivo)</li> <li>Número máximo de álbumes: 99</li> <li>Frecuencias de muestreo compatibles: 32 kHz, 44,1 kHz, 48 kHz</li> <li>Velocidades de bits compatibles: 32–256 (kbps), velocidades de bits variables</li></ul>   |  |

|  |  |
|--|--|
| <b>PL</b>  |  |
| <span><span><span></span></span></span> <span>Przed rozpoczęciem użytkowania produktu należy przeczytać wszystkie dołączone informacje dotyczące bezpieczeństwa.</span>                        |  |
| <span><span><span></span></span></span> <span>Przełączanie w tryb gotowości.</span>  |  |
| <span><span><span></span></span></span> <span>Przełączanie w tryb gotowości ECO.</span>  |  |
| <span><span><span></span></span></span> <span>Pełną wersję instrukcji obsługi można pobrać ze strony internetowej <a href="http://www.philips.com/support">www.philips.com/support</a>.</span> |  |
| <b>Sterowanie odtwarzaniem</b>   |  |
| <span><span>▲</span> / <span>▼</span></span> Wybór folderu.  |  |
| <span>◀◀</span> / <span>▶▶</span> Wybór pliku dźwiękowego.   |  |
| <span>▶▶</span> Wstrzymanie lub wznowienie odtwarzania.  |  |
| <span>■</span> Zatrzymanie odtwarzania.  |  |
| <b>MENU</b> (menu) Dostęp do menu urządzenia iPod/iPhone.  |  |
| <b>OK</b> (OK) Wybieranie wyboru.  |  |
| <b>REPEAT</b> (powtarzanie) Wielokrotne odtwarzanie jednego lub wszystkich utworów.  |  |
| <b>SHUFFLE</b> (losowo) Odtwarzanie losowe utworów.  |  |
| <b>VOL +/-</b> Zwiększanie lub zmniejszanie głośności.   |  |
| <b>MUTE</b> (wyciszenie) Wyciszenie lub wyciążenie dźwięku.  |  |
| <b>SOUND</b> (dźwięk) Wzbogacenie efektu dźwiękowego za pomocą cyfrowej korekcy dźwięku (DSC): zrównoważony, wyraźny, mocny, ciepły i jaskry.  |  |
| <b>DISPLAY</b> (wyświetlanie) Regulacja jasności wyświetlacza.   |  |

|  |  |
|--|--|
| <span><span><span></span></span></span> <span>Wyszukiwanie stacji radiowych FM</span>  |  |
| <span><span><span></span></span></span> <span>Automatyczne zapisywanie stacji radiowych FM</span>  |  |
| <span><span><span></span></span></span> <span>Reczne zapisywanie stacji radiowych FM</span>  |  |
| <span><span><span></span></span></span> <span>Powtórz czynności 2–3, aby ustawić godzinę i minutę.</span>  |  |
| <span><span><span></span></span></span> <span>Powtórz czynność 2–3, aby ustawić minutę, wybrać źródło <b>(CD, FM, USB lub iPod/iPhone)</b> i dostosować głośność.</span> |  |

|  |                               |
|--|-------------------------------|
| <b>Dane techniczne</b>                       |                               |
| Potężna máxima moc wyjściowa                 | 20 W                          |
| Zakres strojenia                             | 87,5–108 MHz                  |
| Szkała strojenia                             | (50 kHz)                      |
| Wersja USB Direct                            | 2.0 full speed                |
| Moc USB 5V                                   | ≤500 mA                       |
| Średnica płyty                               | 12 cm / 8 cm                  |
| Obsługiwane płyty                            | CD-DA, CD-R, CD-RW, płyty MP3 |
| Zasilanie prądem zmiennym                    | 100–240V~, 47–53 Hz           |
| Pobór mocy podczas pracy                     | 18 W                          |
| Pobór mocy w trybie gotowości Eco Power      | < 0,5 W                       |
| Wymiary                                      |                               |
| - jednostka centralna (szer. x wys. x głęb.) | 180 x 177 x 239 mm            |
| - głośnik (szer. x wys. x głęb.)             | 120 x 170 x 160 mm            |
| Waga   |                               |
| - jednostka centralna                        | 1,5 kg                        |
| - głośnik                                    | 2 x 1,2 kg                    |

|   |  |
|---|--|
| <b>Zgodne urządzenia USB:</b>   |  |
| <ul style="list-style-type: none"><li>Karta pamięci flash USB (USB 2.0 lub USB 1.1)</li> <li>Odtwarzacze audio z pamięcią flash USB (USB 2.0 lub USB 1.1)</li> <li>Karty pamięci (wymagają się podłączone do urządzenia dodatkowe czytniki kart)</li></ul>  |  |
| <b>Obsługiwane formaty:</b>   |  |
| <ul style="list-style-type: none"><li>USB lub system plików FAT12, FAT16, FAT32 (rozmiar sektora: 512 bajtów)</li> <li>Szybkość kompresji MP3 (przepływność): 32–320 kbit/s i zmiana</li> <li>Maksymalnie 8 poziomów katalogów</li> <li>Maksymalna liczba albumów/folderów: 99</li> <li>Maksymalna liczba ścieżek/tytułów: 999</li> <li>Nazwa pliku w standardzie Unicode UTF8 (maksymalna długość: 32 bajty)</li></ul> |  |
| <b>Obsługiwane formaty płyt MP3</b>   |  |
| <ul style="list-style-type: none"><li>ISO9660, Joliet</li> <li>Maksymalna ilość tytułów: 128 (w zależności od długości nazwy pliku)</li> <li>Maksymalna liczba albumów: 99</li> <li>Dźwięk o czystości przekroczenia: 32 kHz, 44,1 kHz, 48 kHz</li> <li>Dźwięk o szybkości kompresji: 32–256 (kbit/s), zmienne szybkości kompresji (VBR)</li></ul>  |  |

|   |  |
|---|--|
| <b>FI</b>   |  |
| <span><span><span></span></span></span> <span>Lue kaikki turvallisuustiedot ennen tuotteen käyttöä.</span>  |  |
| <span><span><span></span></span></span> <span>Siirtyminen vääntämaan.</span>  |  |
| <span><span><span></span></span></span> <span>ECO-vääntämaan siirtyminen.</span>  |  |
| <span><span><span></span></span></span> <span>Voit ladata käyttöoppaan osoitteesta <a href="http://www.philips.com/support">www.philips.com/support</a>.</span> |  |
| <b>Toiston hallinta</b>   |  |
| <span><span>▲</span> / <span>▼</span></span> Vaihde kansio.   |  |
| <span>◀◀</span> / <span>▶▶</span> Vaihde äänitiedosto.  |  |
| <span>▶▶</span> Keskeytä tai jatka toistoa.   |  |
| <span>■</span> Lopeta toisto.   |  |
| <b>MENU</b> (valikko) iPod/iPhone-valikon käyttäminen.  |  |
| <b>OK</b> (OK) Valinnan vahvistaminen.  |  |
| <b>[REPEAT]</b> (lisänta) Yhden raitan tai kaikkien raitojen toistoa toisto varias veet.  |  |
| <b>SHUFFLE</b> (satunnastoisto) Raitojen satunnastoisto.  |  |
| <b>VOL +/-</b> Äänenvoimakkuuden lisääminen tai vähentäminen.   |  |
| <b>MUTE</b> (mystyisyys) Äänen mystikättäminen tai palauttaminen.   |  |
| <b>SOUND</b> (ään) Elävöitä musiikkia DSC-äänitehosteella: tasapainoinen, selkeä, tehokas, lämmin ja kirkas, brillante.   |  |
| <b>DISPLAY</b> (näyttö) Näytön kirkkauden säätäminen.   |  |

|  |  |
|--|--|
| <span><span><span></span></span></span> <span>FM-radioasen virtittäminen</span>  |  |
| <span><span><span></span></span></span> <span>FM-radioasen toimittimen automaattisesti</span>  |  |
| <span><span><span></span></span></span> <span>FM-radioasen tallentaminen manuaalisesti</span>  |  |
| <span><span><span></span></span></span> <span>Määritä tunnit ja minuutit toistamalla vaiheet 2 ja 3.</span>  |  |
| <span><span><span></span></span></span> <span>Aseta minuutit, vaihte lue <b>(CD, FM, USB tai iPod/iPhone)</b> ja säädä äänenvoimakkuutta toistamalla vaihetta 2 ja 3.</span> |  |

|                                      |                            |
|--------------------------------------|----------------------------|
| <b>Teknisiä tietoja</b>              |                            |
| Enimmäisnäyttöteho                   | 20 W                       |
| Virtitysalue                         | 87,5–108 MHz               |
| Virtityskaivo                        | 50 kHz                     |
| USB Direct versio                    | 2.0 nopea                  |
| USB 5V Power                         | ≤500 mA                    |
| Levyn halkaisija                     | 12 cm / 8 cm               |
| Tuetut levyt                         | CD-DA, CD-R, CD-RW, MP3-CD |
| Virtia                               | 100-240V~, 47-53 Hz        |
| Virtankulutus käytössä               | 18 W                       |
| Virtankulutus Eco Power -vääntämissä | <0,5 W                     |
| Maat                                 |                            |
| - Pääleite (L x K x S)               | 180 x 177 x 239 mm         |
| - Kautrikkotelo (L x K x S)          | 120 x 170 x 160 mm         |
| Paino                                |                            |
| - Pääleite                           | 1,5 kg                     |
| - Kautrikkotelo                      | 2 x 1,2 kg                 |

|  |  |
|--|--|
| <b>Yhteensopivat USB-laitteet:</b>   |  |
| <ul style="list-style-type: none"><li>USB-muistikku (USB 2.0 tai USB 1.1)</li> <li>USB flash -soittimet (USB 2.0 tai USB 1.1)</li> <li>muistikortit (tarvitetaan sinäin laitteen kanssa yhteensopiva kortinlukija)</li></ul>   |  |
| <b>Tuetut tuotet:</b>  |  |
| <ul style="list-style-type: none"><li>USB- tai muistikasettomuoto FAT12, FAT16, FAT32 (sektorin koko: 512 tavua)</li> <li>MP3-bitinopeus (laidosintonopeus): 32–320 kbps ja vaihtuva bitinopeus</li> <li>Enintään 8 sisälukijää halkemistoa</li> <li>Albumien tai kansioiden määrä: enintään 99</li> <li>Raitojen tai kappaleiden määrä: enintään 999</li> <li>Tiedostonimi Unicode UTF-8 -muodossa (enimmäispituus: 32 tavua)</li></ul> |  |
| <b>Tuetut MP3-levyformaatit:</b>   |  |
| <ul style="list-style-type: none"><li>ISO9660, Joliet</li> <li>Nimiköiden enimmäismäärä: 128 (määritys tiedostonimen pituuden mukaan)</li> <li>Albumien enimmäismäärä: 99</li> <li>Tuetut näytteenotattajauudet: 32 kHz, 44,1 kHz, 48 kHz</li> <li>Tuetut bitinopeudet: 32–256 (kbps), vaihtuvat bitinopeudet</li></ul>  |  |

|  |  |
|--|--|
| <b>PT</b>  |  |
| <span><span><span></span></span></span> <span>Antes de utilizar o seu produto, leia as informações de segurança que o acompanham.</span>   |  |
| <span><span><span></span></span></span> <span>Mudar para o modo de espera.</span>  |  |
| <span><span><span></span></span></span> <span>Mudar para o modo de poupança de energia.</span>   |  |
| <span><span><span></span></span></span> <span>Para transferir o manual do utilizador completo, visite <a href="http://www.philips.com/support">www.philips.com/support</a>.</span> |  |
| <b>Controlar a reprodução</b>  |  |
| <span><span>▲</span> / <span>▼</span></span> Seleccione una pasta.   |  |
| <span>◀◀</span> / <span>▶▶</span> Seleccione um ficheiro de áudio.   |  |
| <span>▶▶</span> Interrtempo ou retornar a reprodução.  |  |
| <span>■</span> Parar a reprodução.   |  |
| <b>MENU</b> (menu) Acceder ao menu do iPod/iPhone.   |  |
| <b>OK</b> (OK) Confirmar uma seleção.  |  |
| <b>REPEAT</b> (repetir) Reproduz uma faixa ou todas as faixas repetidamente.   |  |
| <b>SHUFFLE</b> (aleatório) Reproduzir as faixas aleatoriamente.  |  |
| <b>VOL +/-</b> Aumentar ou diminuir o volume.  |  |
| <b>MUTE</b> (cortar som) Cortar ou restaurar o som.  |  |
| <b>SOUND</b> (som) Enriqueça o efeito sonoro com DSC: equilibrado, cristalino, poderoso, acalorado e brilhante.  |  |
| <b>DISPLAY</b> (visor) Ajustar o brilho do visor.  |  |

|  |  |
|--|--|
| <span><span><span></span></span></span> <span>Sintonizar estações de rádio FM</span>   |  |
| <span><span><span></span></span></span> <span>Memorizar estações de rádio FM automaticamente</span>  |  |
| <span><span><span></span></span></span> <span>Memorizar estações de rádio FM manualmente</span>  |  |
| <span><span><span></span></span></span> <span>Repta os passos 2 e 3 para definir as horas e os minutos.</span>   |  |
| <span><span><span></span></span></span> <span>Repita o passo 2 e 3 para acertar os minutos, selecionar uma fonte <b>(CD, FM, USB ou iPod/iPhone)</b> e ajuste o volume.</span> |  |

|                                      |                               |
|--------------------------------------|-------------------------------|
| <b>Especificações</b>                |                               |
| Potência máxima de saída             | 20 W                          |
| Gama de sintonização                 | 87,5–108 MHz                  |
| Grelha de sintonização               | 50 kHz                        |
| Versão do USB Directo                | 2.0 de velocidade total       |
| USB de 5 V                           | ≤500 mA                       |
| Diámetro del disco                   | 12 cm / 8 cm                  |
| Discos suportados                    | CD-DA, CD-R, CD-RW, CD de MP3 |
| Potência de CA                       | 100-240V~, 47-53 Hz           |
| Consumo de energia em funcionamento  | 18 W                          |
| Consumo de energia em espera eco     | <0,5 W                        |
| Dimensões                            |                               |
| - Unidade principal (L x A x P)      | 180 x 177 x 239 mm            |
| - Caixa dos altifalantes (L x A x P) | 120 x 170 x 160 mm            |
| Peso                                 |                               |
| - Unidade principal                  | 1,5 kg                        |
| - Caixa dos altifalantes             | 2 x 1,2 kg                    |

|  |  |
|--|--|
| <b>Dispositivos USB compatíveis:</b>   |  |
| <ul style="list-style-type: none"><li>Memória flash USB (USB 2.0 ou USB 1.1)</li> <li>Reproductores flash USB (USB 2.0 ou USB 1.1)</li> <li>Tarjetas de memoria (necesita de un lector de tarjetas adicional para funcionar con esta unidad).</li></ul>  |  |
| <b>Formatos suportados:</b>  |  |
| <ul style="list-style-type: none"><li>Formato de USB o de ficheiro de memória FAT12, FAT16, FAT32 (tamamho do sector: 512 bytes)</li> <li>Taxa de bits MP3 (velocidade dos dados): 32-320 kbps e taxa de bits variável.</li> <li>O directório aceita um máximo de 8 níveis</li> <li>Número máximo de álbuns/carpetas: 99</li> <li>Número máximo de faixas/álbums: 999</li> <li>Nome do ficheiro em Unicode UTF8 (compromisso máximo: 32 bytes)</li></ul> |  |
| <b>Formato de discos MP3 suportados</b>  |  |
| <ul style="list-style-type: none"><li>ISO9660, Joliet</li> <li>Número máximo de títulos: 128 (dependendo do tamanho do nome do ficheiro)</li> <li>Número máximo de álbuns: 99</li> <li>Frequências de amostragem suportadas: 32 kHz, 44,1 kHz, 48 kHz</li> <li>Taxas de bits suportadas: 32–256 kbps, taxas de bits variáveis</li></ul>  |  |

|  |  |
|--|--|
| <b>FR</b>  |  |
| <span><span><span></span></span></span> <span>Avant d'utiliser votre produit, lisez toutes les informations sur la sécurité fournies.</span>   |  |
| <span><span><span></span></span></span> <span>Activation du mode veille.</span>  |  |
| <span><span><span></span></span></span> <span>Passer à l'eco mode veille d'économie d'énergie.</span>  |  |
| <span><span><span></span></span></span> <span>Vous télécharger le manuel d'utilisation complet, rendez-vous sur <a href="http://www.philips.com/support">www.philips.com/support</a>.</span> |  |
| <b>Contrôle de la lecture</b>  |  |
| <span><span>▲</span> / <span>▼</span></span> Permet de sélectionner un dossier.  |  |
| <span>◀◀</span> / <span>▶▶</span> Permet de sélectionner un fichier audio.   |  |
| <span>▶▶</span> Permet de suspendre ou de reprendre la lecture.  |  |
| <span>■</span> Permet d'arrêter la lecture.  |  |
| <b>MENU</b> (menu) Permet d'accéder au menu iPod/iPhone.   |  |
| <b>OK</b> (OK) Permet de confirmer une sélection.  |  |
| <b>REPEAT</b> (répéter) Permet de lire une piste ou toutes les pistes en boucle.   |  |
| <b>SHUFFLE</b> (aléatoire) Permet de lire les pistes de façon aléatoire.   |  |
| <b>VOL +/-</b> A hangerò növelése vagy csökkentése.  |  |
| <b>MUTE</b> (silenci) Permet de couper ou de rétablir le son.  |  |
| <b>SOUND</b> (son) Permet d'enrichir l'effet sonore avec la fonction DSC: équilibré, clair, puissant, chaud et lumineux.   |  |
| <b>DISPLAY</b> (afficheur) Permet de régler la luminosité de l'écran.  |  |

|   |  |
|---|--|
| <span><span><span></span></span></span> <span>Réglage des stations de radio FM</span>   |  |
| <span><span><span></span></span></span> <span>Mémorisation automatique des stations de radio FM</span>  |  |
| <span><span><span></span></span></span> <span>Programmation manuelle des stations de radio FM</span>  |  |
| <span><span><span></span></span></span> <span>Répétez les étapes 2 et 3 pour régler l'heure et les minutes.</span>  |  |
| <span><span><span></span></span></span> <span>Répétez l'étape 2 et 3 pour régler les minutes, sélectionnez une source <b>(CD, FM, USB ou iPod/iPhone)</b> et réglez le volume.</span> |  |

|  |                            |
|--|----------------------------|
| <b>Características técnicas</b>                            |                            |
| Potencia de sortie maximale                                | 20 W                       |
| Gamme de fréquences  | 87,5–108 MHz               |
| Grelle de syntonisation                                    | 50 kHz                     |
| Versión USB Direct   | 2.0 ultrarrápida           |
| Alimentación USB 5V  | ≤500 mA                    |
| Diámetro del disco   | 12 cm / 8 cm               |
| Disques pris en charge                                     | CD-DA, CD-R, CD-RW, MP3-CD |
| Alimentación par secteur                                   | 100-240V~, 47-53 Hz        |
| Consumption électrique en mode de fonctionnement           | 18 W                       |
| Consumation électrique en mode veille d'économie d'énergie | < 0,5 W                    |
| Dimensions   |                            |
| - Unité principale (L x H x P)                             | 180 x 177 x 239 mm         |
| - Enciente (L x H x P)                                     | 120 x 170 x 160 mm         |
| Poids  |                            |
| - Unité principale   | 1,5 kg                     |
| - Enciente   | 2 x 1,2 kg                 |

|   |  |
|---|--|
| <b>Périphériques USB compatibles<span> </span>:</b>   |  |
| <ul style="list-style-type: none"><li>Mémoires flash USB (USB 2.0 ou USB 1.1)</li> <li>Lecteurs flash USB (USB 2.0 ou USB 1.1)</li> <li>Cartes mémoire (lecteur de carte supplémentaire requis pour votre appareil)</li></ul>   |  |
| <b>Formats pris en charge<span> </span>:</b>  |  |
| <ul style="list-style-type: none"><li>USB ou format de fichier mémoire<span> </span>: FAT12, FAT16, FAT32 (taille du secteur<span> </span>: 512 octets)</li> <li>Débit binaire MP3 (taux de données)<span> </span>: 32 - 320 kbit/s et débit binaire variable</li> <li>Inbrication de répertoires jusqu'à 8 niveaux</li> <li>Nombre d'albums/dossiers<span> </span>: 99 maximum</li> <li>Nombre de pistes/titres<span> </span>: 999 maximum</li> <li>Nome de fichier dans Unicode UTF8 (longueur maximale<span> </span>: 32 octets)</li></ul> |  |
| <b>Norms de disque MP3 pris en charge</b>   |  |
| <ul style="list-style-type: none"><li>ISO9660, Joliet</li> <li>Nombre de titres maximum<span> </span>: 128 (selon la longueur des noms de fichier)</li> <li>Nombre d'albums maximum<span> </span>: 99</li> <li>Fréquences d'échantillonnage prises en charge<span> </span>: 32 kHz, 44,1 kHz, 48 kHz</li> <li>Débits binaires pris en charge<span> </span>: 32 - 256 (kbit/s), débits variables</li></ul>   |  |

|  |  |
|--|--|
| <b>RU</b>  |  |
| <span><span><span></span></span></span> <span>Перед использованием устройства необходимо ознакомиться со всеми прилагаемыми инструкциями по безопасности.</span>                             |  |
| <span><span><span></span></span></span> <span>Переключение в режим ожидания.</span>  |  |
| <span><span><span></span></span></span> <span>Переключение в режим ожидания ECO.</span>  |  |
| <span><span><span></span></span></span> <span>Den fullständiga bruksanvisningen kan laddas ner från webbplatsen <a href="http://www.philips.com/support">www.philips.com/support</a>.</span> |  |
| <b>Управление воспроизведением</b>   |  |
| <span><span>▲</span> / <span>▼</span></span> Выберите папку.   |  |
| <span>◀◀</span> / <span>▶▶</span> Выберите аудиофайл.  |  |
| <span>▶▶</span> Приостановка или возобновление воспроизведения.  |  |
| <span>■</span> Остановка воспроизведения.  |  |
| <b>MENU</b> (меню) Доступ к меню iPod/iPhone.  |  |
| <b>OK</b> (OK) Подтверждение выбора.   |  |
| <b>REPEAT</b> (повтор) Повторное воспроизведение отдельной дорожки или всех дорожек.   |  |
| <b>SHUFFLE</b> (случайно) Воспроизведение дорожек в случайном порядке.   |  |
| <b>VOL +/-</b> Увеличение и уменьшение громкости.  |  |
| <b>MUTE</b> (без звука) Отключение или включение звука.  |  |
| <b>SOUND</b> (звук) Оптимизация звучания с помощью функции цифрового управления звуком (DSC): сбалансированный, четкий, мощный, теплый и яркий звук.   |  |
| <b>DISPLAY</b> (дисплей) Настройка яркости дисплея.  |  |

|  |  |
|--|--|
| <span><span><span></span></span></span> <span>Настройка FM-радиостанции</span>   |  |
| <span><span><span></span></span></span> <span>Автоматическое сохранение FM-радиостанций</span>   |  |
| <span><span><span></span></span></span> <span>Сохранение FM-радиостанций вручную</span>  |  |
| <span><span><span></span></span></span> <span>Для настройки значения часа и минут повторите действия, описанные в шагах 2 и 3.</span>  |  |
| <span><span><span></span></span></span> <span>Повторите шаг 2 и 3, чтобы установить значение минут, выберите источник <b>(CD, FM, USB или iPod/iPhone)</b> и настройте уровень громкости.</span> |  |

|   |                            |
|---|----------------------------|
| <b>Характеристики</b>                         |                            |
| Максимáльнá выхóдная мощность                 | 20 Вт                      |
| Частотный диапазон                            | 87,5–108 МГц               |
| Шакала настройки                              | 50 кГц                     |
| Подporованные диски                           | Пластинóчорной, 2.0        |
| Питание USB 5 В                               | ≤500 мА                    |
| Диаметр диска                                 | 12 см/8 см                 |
| Поддерживаемые диски                          | CD-DA, CD-R, CD-RW, MP3-CD |
| Сеть переменного тока                         | 100—240 В~, 47—53 Гц       |
| Энергопотребление во время работы             | 18 Вт                      |
| Энергопотребление в режиме ожидания Eco Power | < 0,5 Вт                   |
| Размеры                                       |                            |
| - Основная конструкция (Ш x В x Г)            | 180 x 177 x 239 мм         |
| - АС (Ш x В x Г)                              | 120 x 170 x 160 мм         |
| Вес   |                            |
| - Основная конструкция                        | 1,5 кг                     |
| - АС  | 2 x 1,2 кг                 |

|  |  |
|--|--|
| <b>Совместимые устройства USB:</b>   |  |
| <ul style="list-style-type: none"><li>Флеш-накопители USB (USB 2.0 или USB 1.1);</li> <li>Плеер с флеш-памятью USB (USB 2.0 или USB 1.1);</li> <li>Карты памяти (для работы с данными устройством требуется дополнительное устройство считывания карт памяти)</li></ul>  |  |
| <b>Поддерживаемые форматы:</b>   |  |
| <ul style="list-style-type: none"><li>Формат USB или файла памяти FAT12, FAT16, FAT32 (объем сектора: 512 байт)</li> <li>Быстродействие для MP3 (скорость передачи данных): 32—320 кбит/с и переменный битрейт</li> <li>Каталогиз с вложенными до 8 уровней</li> <li>Количество альбомов/папок: 99 макс.</li> <li>Количество дорожек/записей: 999 макс.</li> <li>Имя файла в Unicode UTF8 (максимальная длина: 32 байта)</li></ul> |  |
| <b>Поддерживаемые форматы MP3-дисков</b>   |  |
| <ul style="list-style-type: none"><li>ISO9660, Joliet</li> <li>Максимальное количество записей: 128 (в зависимости от длины имени файла)</li> <li>Максимальное количество альбомов: 99</li> <li>Поддерживаемые частоты выборки: 32 кГц, 44,1 кГц, 48 кГц</li> <li>Поддерживаемые скорости передачи: 32–256 (кбит/с), переменная скорость передачи</li></ul>  |  |

|  |  |
|--|--|
| <b>HU</b>  |  |
| <span><span><span></span></span></span> <span>A termék használatá előtt olvassa el az alhoz tartozó összes biztonsági tudnivalót.</span> |  |
| <span><span><span></span></span></span> <span>Készletelő üzemmódba kapcsolás.</span>   |  |
| <span><span><span></span></span></span>  |  |