

# Guía de Inicio Rápido



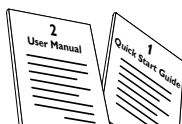
Paso A *Conexión*

Paso B *Configuración*

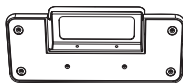
Paso C *Disfrutar*

## ¿Qué hay en la caja?

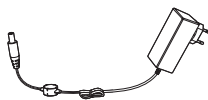
Al abrir la caja encontrará estos artículos.



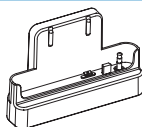
Manual del usuario  
Guía de Inicio Rápido



1 soporte



Adaptador de  
alimentación de CA



5 bases para el  
reproductor GoGear



1 cable de conexión MP3

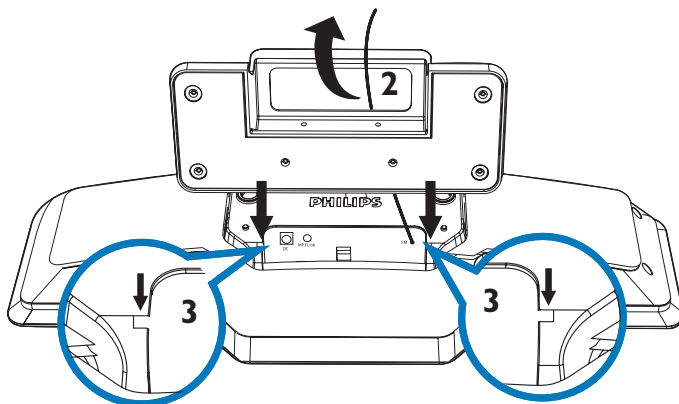
# PHILIPS

## Paso A *Conexión*

1

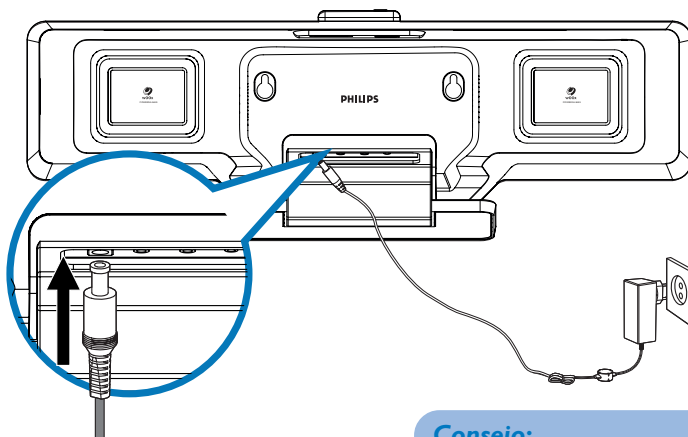
Antes de colocar el micro hi-fi sobre una superficie plana, monte el soporte suministrado.

1. Ponga el micro hi-fi boca abajo sobre una superficie plana.
2. Sostenga el soporte sobre el micro hi-fi y pase suavemente la antena FM a través del soporte.
3. Inserte el soporte en las dos ranuras situadas en la parte posterior del micro hi-fi.



2

Conecte el adaptador de alimentación de CA a la microcadena Hi-Fi y al enchufe de pared.



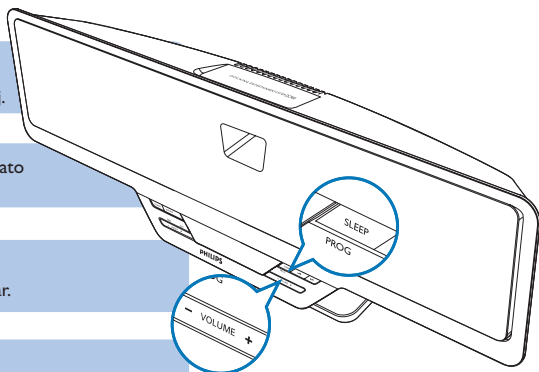
### Consejo:

- Utilice sólo el adaptador de alimentación de CA suministrado. Si se utiliza cualquier otro dispositivo de conexión eléctrica, se puede dañar el equipo principal.
- Para montar el micro hi-fi en la pared, consulte las instrucciones que aparecen en la hoja adicional de montaje en pared.

## Paso B Configuración

### Ajuste del reloj

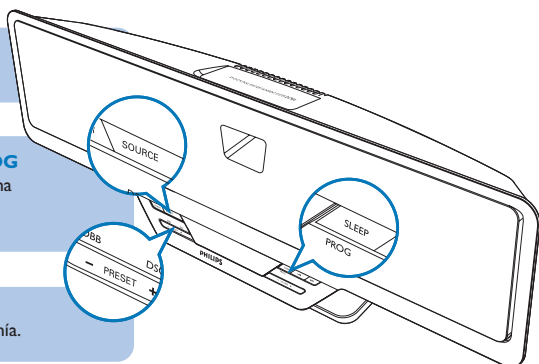
- 1 En el modo de espera, mantenga pulsado **SLEEP/PROG** durante 2 segundos para acceder al modo de ajuste del reloj.
- 2 Pulse **VOLUME +/-** repetidamente para seleccionar el formato de 12 ó 24 horas.
- 3 Pulse **SLEEP/PROG** para confirmar:  
→ Aparecerán los dígitos de la hora y empezarán a parpadear.
- 4 Pulse **VOLUME +/-** para ajustar la hora.
- 5 Pulse **SLEEP/PROG** para confirmar:  
→ Aparecerán los dígitos de los minutos y empezarán a parpadear.
- 6 Pulse **VOLUME +/-** para ajustar los minutos.
- 7 Pulse **SLEEP/PROG** para confirmar el ajuste del reloj.



## Paso C Disfrutar

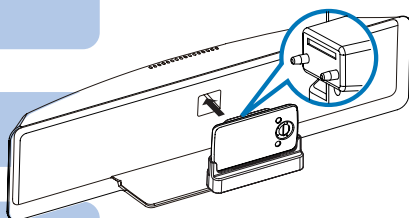
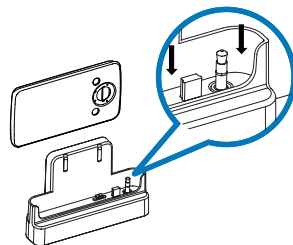
### Programación y sintonización de emisoras de radio

- 1 Pulse **SOURCE** repetidamente hasta seleccionar FM.
- 2 En el modo de sintonizador, mantenga pulsado **SLEEP/PROG** durante más de 4 segundos para activar el modo de programa automático.  
→ Aparece [AUTO] (automático).
- 3 Pulse **PRESET +/-** para seleccionar un número de presintonía.



## Reproducción del reproductor GoGear de Philips

- 1 Identifique la base correcta para el reproductor GoGear.  
→ Se incluyen 5 bases para GoGear. Cada base corresponde a los modelos de GoGear que comiencen por el número de modelo indicado en la base.
- 2 Alinee las toma USB y la conexión para auriculares del reproductor GoGear con las tomas de la base y presione firmemente.
- 3 Cargue la base en el soporte de conexión.  
→ El reproductor GoGear comienza a cargarse.
- 4 Si el GoGear no se selecciona como fuente de forma automática, pulse **SOURCE** repetidamente hasta seleccionarlo.
- 5 Encienda el reproductor GoGear.
- 6 Controle la reproducción con los mandos del reproductor GoGear.  
→ Para ajustar el volumen y los efectos de sonido, pulse **VOLUME +/-**, **DBB** y **DSC** en el micro hi-fi.



### Consejo:

En el manual del propietario adjunto se describen funciones de reproducción detalladas y funciones adicionales.

