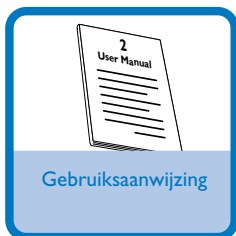


# Gids voor een snelle start



## Wat zit in de verpakking?

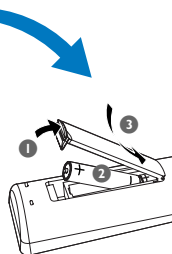
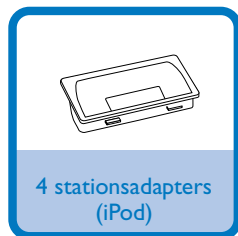
Wanneer u de verpakking openmaakt moet u de volgende items terugvinden.



Stap A Aansluiten

Stap B opstellen

Stap C Genieten



# PHILIPS

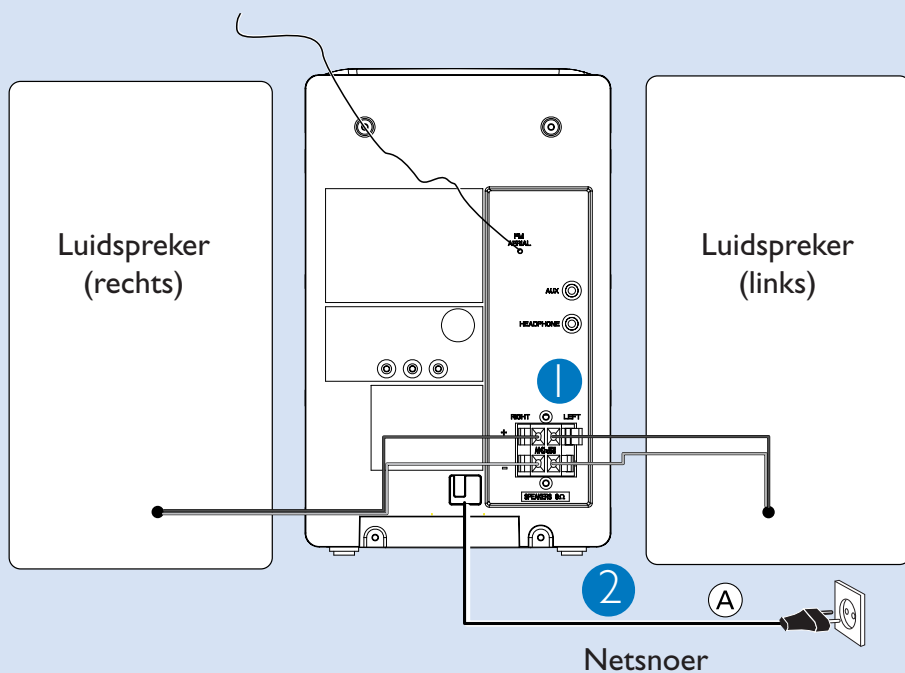
# Stap A Aansluiten

## Aansluitingen

1 Sluit de luidsprekerkabels aan op de aansluitklemmen **SPEAKERS**.

2 Stekker van het netsnoer in het stopcontact stopt.

FM-  
draadantenne



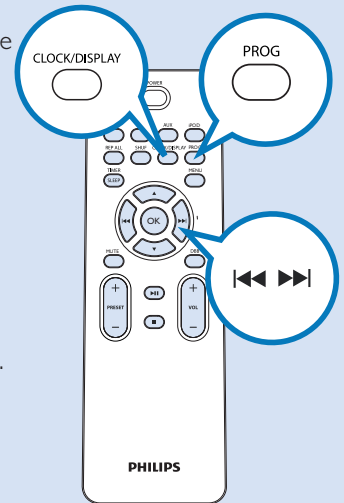
### Tip:

Het is onnodig de FM-krulstaartantenne aan te sluiten, omdat die op het systeem is bevestigd.

## Stap B *opstellen*

### Instellen van de klok

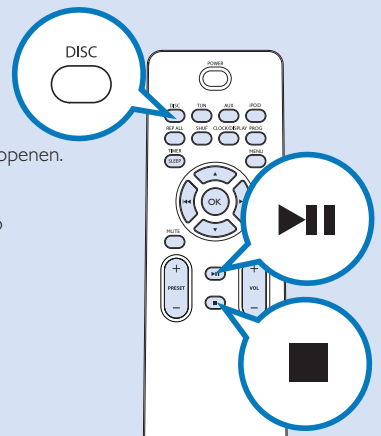
- 1 Houd in de stand-bymodus **CLOCK/DISPLAY** op de afstandsbediening gedurende 2 seconden ingedrukt.
- 2 Druk op **PROG** om de 12-uurs of de 24-uurs weergave te selecteren.
- 3 Druk ter bevestiging op **CLOCK/DISPLAY**.  
→ De cijfers die het uur aangeven, beginnen te knipperen.
- 4 Druk op **TUNING** **◀▶** (**◀▶▶**) op de afstandsbediening om de uren in te stellen.
- 5 Druk opnieuw op **CLOCK/DISPLAY**.  
→ De cijfers die minuten aangeven, beginnen te knipperen.
- 6 Druk op **TUNING** **◀▶** (**◀▶▶**) op de afstandsbediening om de minuten in te stellen.
- 7 Druk op **CLOCK/DISPLAY** om de tijd te bevestigen.



## Stap C *Genieten*

### Afspelen van een cd

- 1 Kies de bron CD.
- 2 Til de klep aan de bovenkant van het systeem op om de CD-lade te openen.
- 3 Plaats een cd in het vak met de bedrukte kant naar boven en druk op **PULL TO OPEN** om het cd-vak te sluiten.
- 4 Druk op **▶ ||** om het afspelen te starten.
- 5 Druk op **■** om het afspelen van de CD te beëindigen.

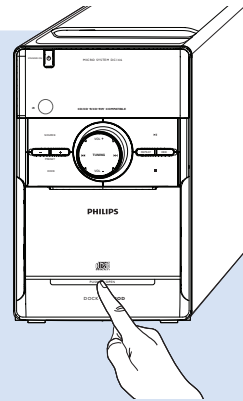


## Radiostations programmeren en hierop afstemmen

- 1 Kies de bron **TUNER**.
- 2 Houd **PROG** op de afstandsbediening 2 seconden of langer ingedrukt om alle beschikbare stations te programmeren in de volgorde van de golfband.
- 3 Houd **PRESET +/-** ingedrukt tot het gewenste voorkeurstation wordt weergegeven.

## iPod afspelen

- 1 Druk op **PUSHTO OPEN** om het station te openen.
- 2 Selecteer de stationsadapter van het juiste type en formaat, en klik deze vast in het station.
- 3 Plaats uw iPod op de juiste manier in het basisstation.
- 4 Druk herhaaldelijk op **SOURCE** of **DOCK** op het apparaat (i**POD** op de afstandsbediening) om een iPod-bron te selecteren.  
→ De aangesloten speler begint automatisch met afspelen.



### Tip:

Meer afspeelfuncties en overige functies staan beschreven in de bijbehorende gebruiksaanwijzing.

### Opmerkingen voor de afstandsbediening:

- Kies eerst het apparaat dat u wilt bedienen door op de bijbehorende bronkeuzetoets op de afstandsbediening te drukken (bijvoorbeeld **CD**, **TUNER**, enzovoort).
- Kies vervolgens de gewenste functie (▶▶, ◀◀, ▶▶▶ enzovoort).

