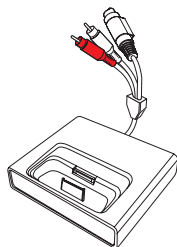


# Snabbstartguide



- 1 Anslut
- 2 Installera
- 3 Njut

# Vad finns i förpackningen?



Dockningsenhet med fast kabel



RCA-förlängningskabel



8x iPod-dockningsadapter



Snabbstartguide

**Viktigt!** Endast för användning inomhus!

Dessutom behöver du



WAC7500

eller



WAS7500



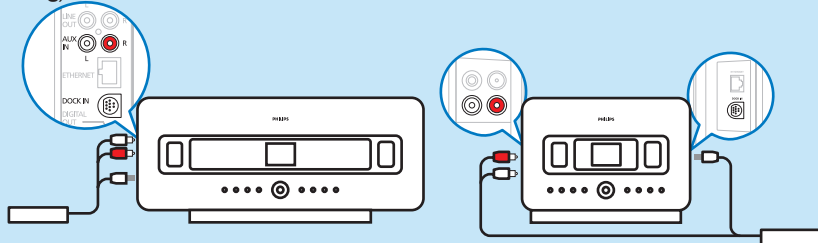
iPod

**Viktigt!**

Anslut endast en av följande enheter som kan användas:  
Apple iPod (iPod video, iPod nano, iPod Photo, iPod mini)

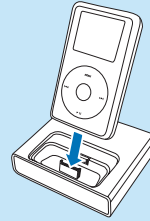
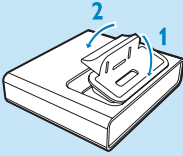
## Anslut

Anslut iPod-dockningsenhetens kabel till Music Center eller Music Station (röda och vita RCA-kontakter till röda och vita Audio IN-uttag, DC 9-stifts DIN-kontakt till 9-stifts DIN-uttag):



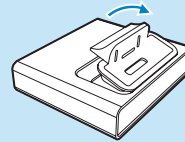
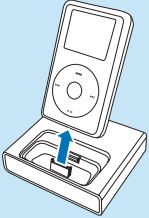
## 2 Installera

- 1 Sätt i en dockningsadapter som passar din bärbara iPod-spelare.
- 2 Anslut den bärbara spelaren till enheten.



## Avinstallera

- 1 Koppla bort iPod-spelaren.
- 2 Ta fram dockningsadaptern.



## 3 Njut

När anslutningen är upprättad och iPod-spelaren är ansluten slår du på Music Center eller Station.

Tryck på **HOME** och välj [**Portable**] > [**iPod**].

Använd fjärrkontrollen till Music Center eller Station för att kontrollera följande iPod-funktioner:

Navigation, Volume, Skip/Search, Play/Pause, Repeat, Shuffle.

### Spela

Spela upp genom att trycka på **▶||**.

Under uppspelning trycker du på **▶||** för att växla mellan uppspelning och paus.

### Justera volymen

Tryck på **Volume +/-** för att öka/minska volymen.

### Hoppa till föregående/nästa spår

Tryck på ◀◀ för att hoppa till föregående spår.

Tryck på ▶▶ för att hoppa till nästa spår.

Du kan också använda navigeringskontrollen ◀▶▲▼ för att navigera i iPod-menyn och välja ett spår.

### Laddning

När iPod-spelaren är ansluten till dockningsenheten och Music Center eller Station är påslagen, laddas iPod-spelarens batteri automatiskt.

## Felsökning

|                             |  |
|-----------------------------|--|
| Inget ljud                  | Kontrollera om kabeln är ordentligt ansluten.  |
| Fjärrkontrollen svarar inte | Rikta fjärrkontrollen rakt mot Music Center eller Station.<br>Kontrollera att batterierna i fjärrkontrollen är rätt isatta och färska.<br>Det är bara knapparna Volume +/-, Skip/Search och Play/Pause som fungerar. |
| Omöjligt att justera ljudet | Kontrollera om kabeln är ordentligt ansluten.  |

## Specifikationer

Röd/vit RCA Audio OUT plus 9-stifts DIN: 3,5 mm (fast kabel)



Specifikationerna kan ändras utan förvarning.

Varumärkena tillhör Koninklijke Philips Electronics N.V.

eller respektive ägare

© 2008 Koninklijke Philips Electronics N.V.

Med ensamrätt.

[www.philips.com](http://www.philips.com)



Tryckt i Kina  
wk8234