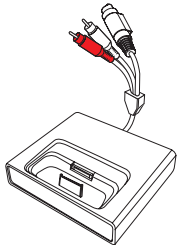


Snelstartgids



- 1 Verbinden
- 2 Installeren
- 3 Genieten

De inhoud van de doos



Basisstation met vaste kabel



RCA-verlengkabel



8 iPod-stationsadapters



Snelstartgids

Belangrijk! Alleen voor binnenshuis gebruik!

Wat u nog meer nodig hebt.



WAC7500

of



WAS7500



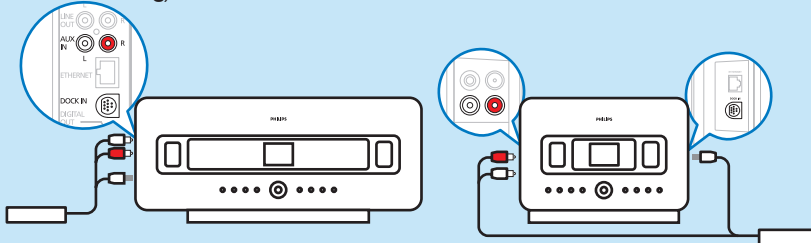
iPod

Belangrijk!

Sluit alleen een van de volgende ondersteunde apparaten aan:
Apple iPod (iPod video, iPod nano, iPod Photo, iPod mini)

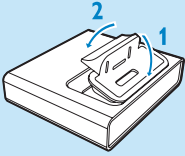
Verbinden

Sluit de kabel van het iPod-basisstation aan op het Music Center of Music Station (rode en witte RCA-stekkers in rode en witte Audio IN-aansluitingen, DC 9-pins DIN-stekker in 9-pins DIN-aansluiting):

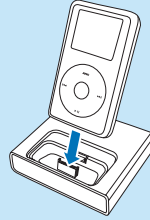


2 Installeren

- 1 Plaats een stationsadapter die op uw draagbare iPod-speler past.



- 2 Zet uw draagbare speler in het basisstation.

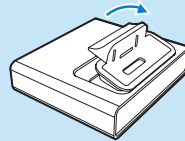


Verwijderen

- 1 Haal de iPod uit het station.



- 2 Haal de stationsadapter uit het basisstation.



3 Genieten

Als de verbinding is gemaakt en de iPod is aangesloten, schakel dan het Music Center of Station in.

Druk op **HOME** en selecteer **[Draagbaar] > [iPod]**.

Gebruik de afstandsbediening van het Center of Station om de volgende iPod-functies te bedienen:

Navigatie, volume, overslaan/zoeken, afspelen/onderbreken, herhalen, shuffle.

Afspelen

Druk op **▶||** om af te spelen.

Druk tijdens het afspelen op **▶||** om te schakelen tussen afspelen en onderbreken.

Volume aanpassen

Druk op **Volume +/-** om het geluid harder of zachter te zetten.

Naar de vorige/volgende track gaan

Druk op ◀◀ om naar de vorige track te gaan.

Druk op ▶▶ om naar de volgende track te gaan.

U kunt ook de navigatietoetsen ◀▶▲▼ gebruiken om door het iPod-menu te navigeren en een track te selecteren.

Opladen

Als de iPod op het basisstation is aangesloten en het Music Center of Station is ingeschakeld, wordt de batterij van de iPod automatisch opgeladen.

Problemen oplossen

| | |
|---|---|
| Geen geluid | Controleer of de kabel goed is aangesloten. |
| Het apparaat reageert niet op de afstandsbediening | Richt de afstandsbediening op het Music Center of Station. Controleer of de batterijen in de afstandsbediening goed zijn geplaatst en of ze nog vol zijn. Alleen de knoppen voor volume +/-, overslaan/zoeken en afspelen/onderbreken functioneren. |
| Kan het geluid niet aanpassen | Controleer of de kabel goed is aangesloten. |

Specificaties

RCA rood/wit audio OUT plus 9-pins DIN: 3,5 mm (vaste kabel)



Specificaties kunnen worden gewijzigd zonder voorafgaande kennisgeving.
Handelsmerken zijn het eigendom van Koninklijke Philips Electronics N.V.
of de respectieve eigenaren

© 2008 Koninklijke Philips Electronics N.V.

Alle rechten voorbehouden

www.philips.com



Gedrukt in China
wk8233