

Guía de configuración rápida

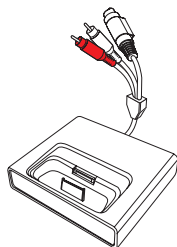


1 Conexión

2 Instalación

3 Diversión

Contenido de la caja



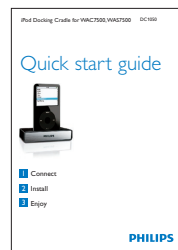
Estación base con cable fijo



Cable de extensión RCA



8 adaptadores de base para iPod



Guía de configuración rápida

Importante! Sólo para uso en interiores

Otros elementos necesarios



WAC7500

o



WAS7500



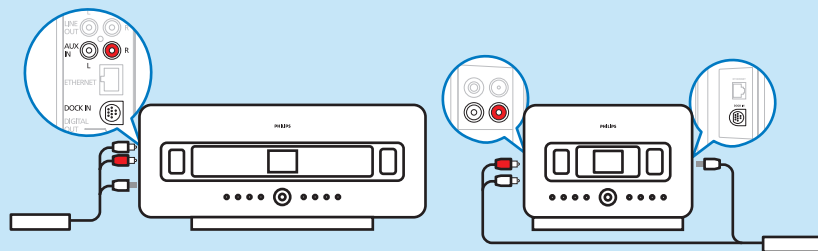
iPod

Importante!

Conecte sólo uno de los siguientes dispositivos compatibles: iPod de Apple (iPod video, iPod nano, iPod Photo, iPod mini)

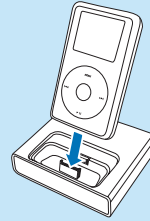
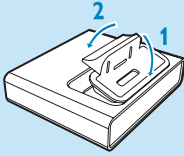
Conexión

Conecte el cable de la estación base para iPod al Music Center o al satélite (las conexiones RCA roja y blanca a las entradas de audio roja y blanca; el conector DIN de 9 patillas de CC a la entrada DIN de 9 patillas):



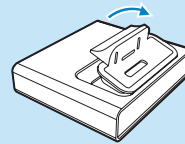
2 Instalación

- 1 Coloque el adaptador base que se ajuste a su reproductor portátil iPod.
- 2 Conecte el reproductor portátil a la base.



Desinstalación

- 1 Quite el iPod.
- 2 Extraiga el adaptador de base.



3 Diversión

Cuando se haya establecido la conexión y el iPod esté conectado, encienda el Music Center o el satélite.

Pulse **HOME** y seleccione **[Portable] > [iPod]**.

Utilice el control remoto del Music Center o del satélite para controlar las siguientes funciones del iPod:

Navegación, volumen, salto/búsqueda, reproducción/pausa, repetición/reproducción aleatoria.

Reproducción

Pulse **▶||** para reproducir.

Durante la reproducción, pulse **▶||** para alternar entre los modos de reproducción y pausa.

Ajuste del volumen

Pulse **Volume +/-** para subir o bajar el volumen.

Saltar a la pista anterior o siguiente.

Pulse ◀◀ para saltar a la pista anterior.

Pulse ▶▶ para saltar a la pista siguiente.

También puede utilizar el control de navegación ◀▶▲▼ para desplazarse por el menú del iPod y seleccionar una pista.

Carga

Cuando el iPod está conectado a la estación base y el Music Center o el satélite están encendidos, la batería del iPod se carga automáticamente.

Solución de problemas

No hay sonido	Compruebe si el cable está conectado correctamente.
El control remoto no responde	Apunte con el control remoto directamente al Music Center o al satélite. Compruebe que las pilas del control remoto están colocadas correctamente y no están agotadas. Sólo tienen una función los botones de volumen, salto/búsqueda y pausa/reproducción.
No se puede ajustar el sonido	Compruebe si el cable está conectado correctamente.

Especificaciones

Salida de audio RCA roja/blanca más DIN de 9 patillas: 3,5 mm (cable fijo)



Las especificaciones están sujetas a cambios sin previo aviso
Las marcas registradas son propiedad de Koninklijke Philips
Electronics N.V. o de sus respectivos propietarios

© 2008 Koninklijke Philips Electronics N.V.

Reservados todos los derechos

www.philips.com



Impreso en China

wk8233