

# Schnellstartanleitung

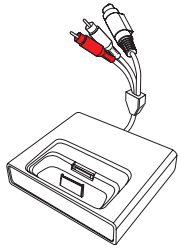


**1** Anschließen

**2** Installieren

**3** Viel Spaß

# Was ist im Lieferumfang?



Ladestation mit festem Kabel



RCA-Verlängerungskabel



Acht Adapter für die iPod-Ladestation



Schnellstartanleitung

**Wichtig!** Nur für die Verwendung im Innenbereich

Was Sie sonst noch benötigen.



WAC7500

oder



WAS7500



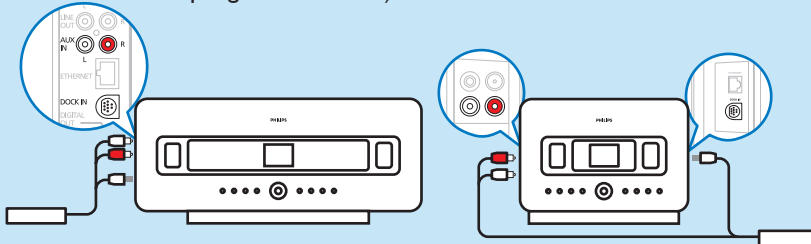
iPod

**Wichtig!**

Verbinden Sie nur eines der folgenden, unterstützten Geräte:  
Apple iPod (iPod video, iPod nano, iPod photo, iPod mini)

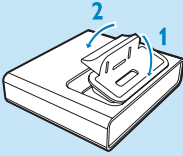
## Anschließen

Verbinden Sie das Kabel der iPod-Ladestation mit dem Music Center oder der Music Station (rote und weiße RCA-Stecker in die roten und weißen AUDIO IN-Buchsen, DC 9-poliger DIN-Stecker in 9-polige DIN-Buchse):

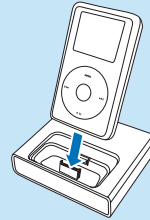


## 2 Installieren

- 1 Setzen Sie einen für Ihren iPod passenden Adapter in die Ladestation ein.



- 2 Setzen Sie Ihren tragbaren Player in die Ladestation.

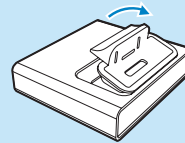


## Deinstallieren

- 1 Nehmen Sie den iPod heraus.



- 2 Nehmen Sie den Adapter aus der Ladestation.



## 3 Viel Spaß

Wenn Sie die Verbindung hergestellt und den iPod eingesetzt haben, schalten Sie das Music Center oder die Station ein.

Drücken Sie die Taste **HOME**, und wählen Sie **[Portable] > [iPod]**.

Verwenden Sie die Fernbedienung des Centers oder der Station, um die folgenden iPod-Funktionen zu steuern.

Navigation, Lautstärke, Überspringen/Suchen, Wiedergabe/Pause, Wiederholen, zufällige Wiedergabe.

### Wiedergabe

Drücken Sie **▶||**, um den Titel wiederzugeben.

Drücken Sie während der Wiedergabe **▶||**, um zwischen Wiedergabe und Pause zu wechseln.

### Einstellen der Lautstärke

Drücken Sie **Volume +/-**, um die Lautstärke zu erhöhen/zu verringern.

### Zum vorherigen/nächsten Titel springen

Drücken Sie ◀◀, um zum vorherigen Titel zu springen

Drücken Sie ▶▶, um zum nächsten Titel zu springen.

Sie können auch die Navigationssteuerung verwenden ◀▶▶▶, um das iPod-Menü zu steuern und einen Titel auszuwählen.

### Laden

Wenn der iPod mit der Ladestation verbunden ist und das Music Center oder die Station eingeschaltet ist, wird der Akku des iPods automatisch geladen.

## Fehlerbehebung

<b>Kein Ton</b>	Prüfen Sie, ob die Kabel korrekt angeschlossen sind.
<b>Das Gerät reagiert nicht auf die Fernbedienung</b>	Richten Sie die Fernbedienung direkt auf das Music Center oder die Station. Prüfen Sie, ob die Batterien der Fernbedienung richtig eingelegt und neu sind. Nur die Tasten "Volume +/-", "Skip/Search", und "Play/Pause" sind gültig.
<b>Keine Lautstärkeanpassung möglich</b>	Prüfen Sie, ob die Kabel korrekt angeschlossen sind.

## Technische Daten

rotes/weißes 3,5 mm RCA-AUDIO OUT- und 9-poliges DIN-Kabel (fest)



Die technischen Daten können ohne Vorankündigung geändert werden.  
Die Marken sind Eigentum von Koninklijke Philips Electronics N.V. oder ihrer jeweiligen Eigentümer.

© 2008 Koninklijke Philips Electronics N.V.

Alle Rechte vorbehalten.

[www.philips.com](http://www.philips.com)



Gedruckt in China

wk8233