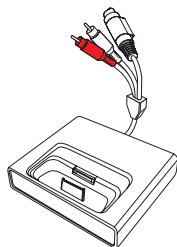


Manual de início rápido



- 1 Ligar
- 2 Instalar
- 3 Desfrutar

Conteúdo da embalagem



Base de suporte com
cabo fixo



Cabo de extensão RCA



Adaptador de base 8x
iPod



Manual de início rápido

Importante! Apenas para utilização em interiores!

Não precisará de mais nada!



WAC7500

ou



WAS7500



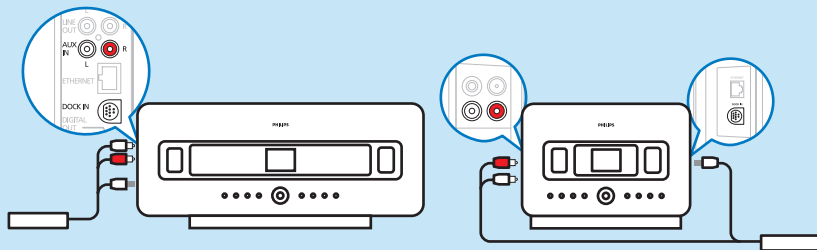
iPod

Importante!

Ligar apenas um dos seguintes dispositivos suportados:
Apple iPod (iPod video, iPod nano, iPod Photo, iPod mini)

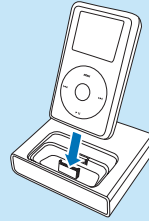
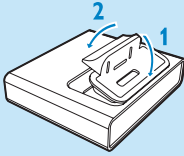
Ligar

Ligue o cabo do suporte de base iPod ao Music Center ou Music Station (fichas RCA vermelha e branca Audio IN, ficha DIN de 9 pinos DC para tomada DIN de 9 pinos):



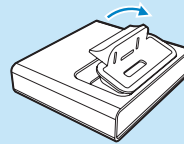
2 Instalar

- 1 Introduza um adaptador da base que se encaixe no leitor portátil iPod.
- 2 Ligue o leitor portátil à base.



Desinstalar

- 1 Desmonte o iPod.
- 2 Retire o adaptador da base.



3 Desfrutar

Quando a ligação é estabelecida e o iPod estiver ligado, ligue o Music Center ou Station. Prima **HOME** e seleccione [**Portable**] > [**iPod**].

Utilize o telecomando de Centro ou da Estação para controlar as seguintes funções do iPod: Navegação, Volume, Saltar/Pesquisar, Reproduzir/Pausa, Repetir, Aleatório.

Reproduzir

Prima **▶||** para reproduzir.

Durante a reprodução, prima **▶||** para alternar entre a reprodução e a pausa.

Ajustar volume

Prima **Volume +/-** para aumentar/reduzir o volume.

Saltar para a faixa anterior/seguinte

Prima **◀◀** para saltar para a faixa anterior.

Prima **▶▶** para saltar para a faixa seguinte.

Também pode utilizar o controlo de navegação **◀▶▲▼** para navegar no menu iPod e seleccionar uma faixa.

Carga

Quando o iPod está ligado à base do suporte e o Music Center ou Station estão ligados, a bateria do iPod carrega automaticamente.

Resolução de problemas

Sem som	Verifique se o cabo está bem ligado.
Sem resposta do telecomando	Aponte o telecomando directamente para o Music Center ou Station. Verifique se as pilhas no interior do telecomando está correctamente inseridas e carregadas. Apenas os botões Volume +/-, Skip/Search e Play/Pause estão operacionais.
Ajuste de som impossível	Verifique se o cabo está bem ligado.

Especificações

Ficha RCA vermelha/branca OUT mais DIN de 9 pinos: 3,5 mm (cabo fixo)



As especificações estão sujeitas a alteração sem aviso prévio
As marcas comerciais são propriedade de Koninklijke Philips
Electronics N.V. ou dos seus respectivos proprietários

© 2008 Koninklijke Philips Electronics N.V.

Todos os direitos reservados.

www.philips.com



Impresso na China
wk8234