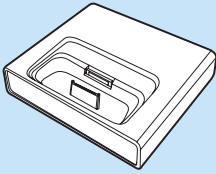


# Schnellstartanleitung

- A** Vorbereiten
- B** Verbinden
- C** Genießen



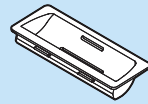
# Verpackungsinhalt



Docking-Station



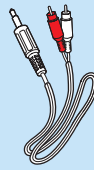
8 Dock-Adapter für das iPod-Dock



4 Dock-Adapter für das GoGear-Dock



DIN-Kabel



RCA-Kabel



Schnellstartanleitung

## WICHTIG!

- DC1000 ist ein iPod-Reader, der Signale vom iPod an einen externen Lautsprecher überträgt. Es kann über einen Adapter SA1460-240200 oder einen ALLGEMEINEN ADAPTER mit Strom versorgt werden. Alternativ ist ein spezielles System mit passenden Parametern und einem Anschluss über ein 9-poliges DIN-Kabel erhältlich.
- Nicht für die Verwendung im Freien geeignet.

## Was Sie sonst noch benötigen

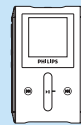


WACS7000



iPod

oder



GoGear

## WICHTIG!

Die Docking-Station ist nur für die unten aufgelisteten Geräte geeignet. Schließen Sie kein anderes Gerät an!

- Apple iPod (iPod video, iPod nano, iPod Photo und iPod mini)
- Philips GoGear HDD Player (Ladefunktion optional)

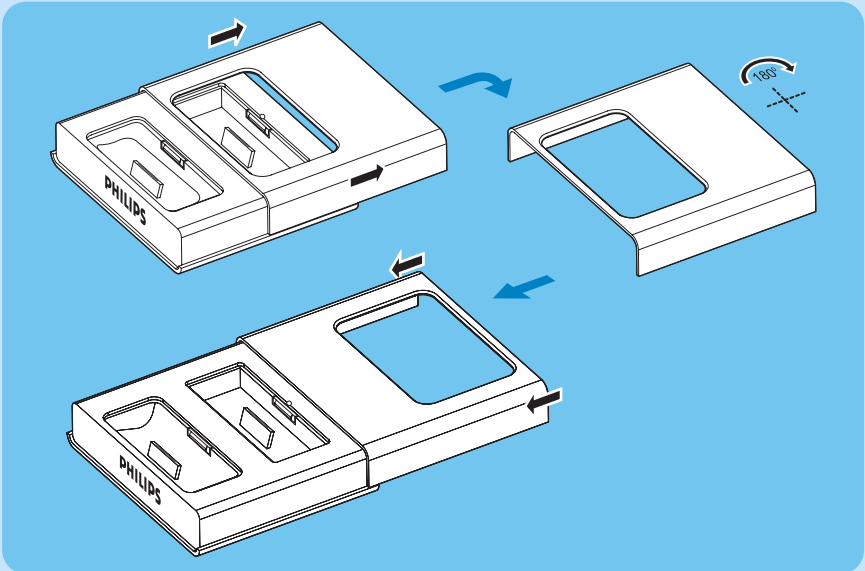
# A<sub>1</sub>

## Vorbereiten

### I Anpassen der Docking-Station an Ihren tragbaren Player

Die Docking-Station ist sowohl für iPod als auch für GoGear geeignet. Führen Sie folgende Schritte aus, um in den gewünschten Betrieb zu wechseln:

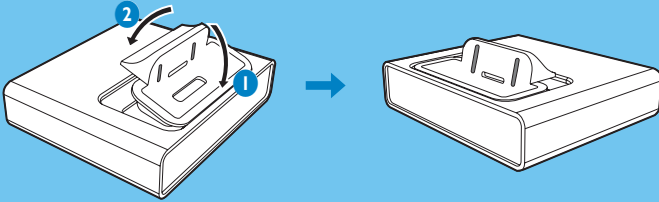
- Standardmäßig ist alles für den iPod vorbereitet
- Wenn Sie einen iPod besitzen, gehen Sie direkt zu A2 Vorbereiten.



1. Schieben Sie die Frontabdeckung zum Öffnen wie oben gezeigt horizontal zur Seite
2. Drehen Sie die Frontabdeckung um 180 °
3. Schieben Sie die Frontabdeckung wieder auf die Docking-Station

## 2 Einsetzen des Dock-Adapters

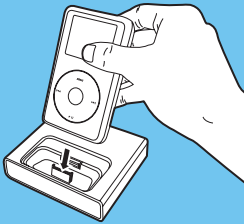
Setzen Sie den Dock-Adapter ein, der zu Ihrem tragbaren Player passt (beispielsweise einem iPod).



## 3 Tragbaren Player anschließen

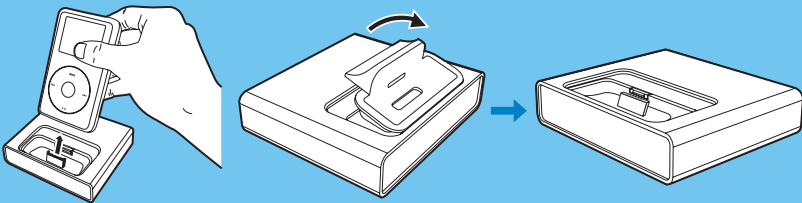
Setzen Sie Ihren tragbaren Player in die Docking-Station ein (beispielsweise einen iPod).

– Schalten Sie die Lautsprecher ein.



## Adapter wechseln

Wenn Sie die Docking-Station mit einem anderen tragbaren Player verwenden möchten, entfernen Sie zuerst den iPod, und ersetzen Sie dann den Dock-Adapter durch das passende Modell für den gewünschten Player.

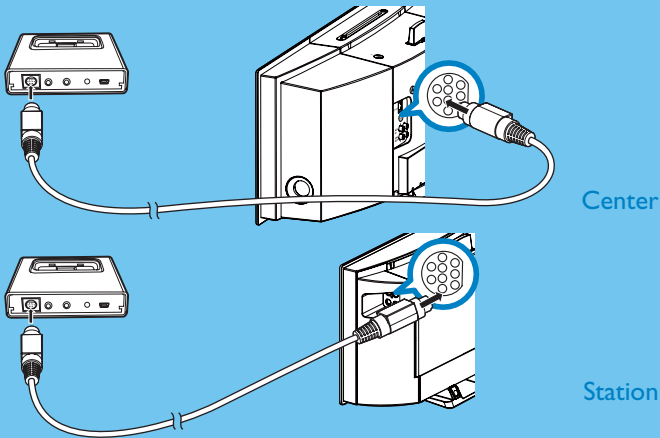


# B

## Verbinden

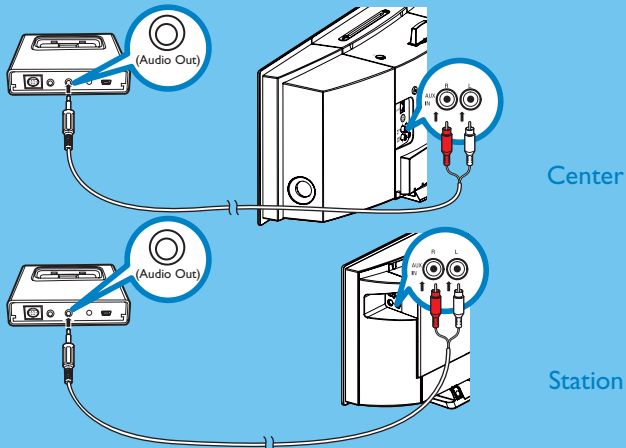
### Anschließen an die Stromversorgung

Die DC1000 wird über die Verbindung mit einem 9-poligen Kabel mit dem WACS7000-Center oder der WACS7000-Station mit Strom versorgt.



### Anschließen des Audiokabels

Schließen Sie das eine Ende des Audiokabels an den schwarzen 3,5-mm-Audio-Ausgang und das andere an die Audioeingänge des WACS7000-Centers oder der WACS7000-Station an (achten Sie darauf, dass Sie die rote Klemme mit der roten Buchse verbinden).



**Hinweis:** Falls Ihr iPod oder GoGear nach dem Anschließen an das WACS7000 nur sehr leise abspielt, passen Sie die Lautstärke an!

Wenn die Verbindung erfolgreich hergestellt wurde, schalten Sie das **WACS7000-Center** oder die **WACS7000-Station** ein, und drücken Sie auf die Taste **SOURCE**, um in den **AUX-Modus** zu wechseln, wodurch die **Wiedergabe** sofort gestartet wird. Mit den **Bedienelementen** Ihres **iPods** oder **GoGears** können Sie nach bestimmten Titeln suchen, andere überspringen oder die **Wiedergabe** beenden.

Außerdem steht Ihnen für die komfortable **Bedienung** Ihres **iPods** oder **GoGears** noch die **2-Wege-Fernbedienung** zur Verfügung, die zum **Lieferumfang** des **WACS7000** gehört.

### Aktivieren der 2-Wege-Fernbedienung

Drücken Sie die Taste **PORTABLE**.

### Verwenden der 2-Wege Fernbedienung für die Docking-Station

**Hinweis:** Lediglich die Lautstärkeregelung, die Taste zum Überspringen/Suchen und die Taste **▶||** sind hierfür vorgesehen

#### Wiedergeben

Drücken Sie die Taste **▶||**, um mit der Wiedergabe zu beginnen

- Drücken Sie während der Wiedergabe die Taste **▶||**, um die Wiedergabe vorübergehend zu unterbrechen. Drücken Sie die Taste **▶||** erneut, um mit der Wiedergabe fortzufahren

#### Einstellen der Lautstärke

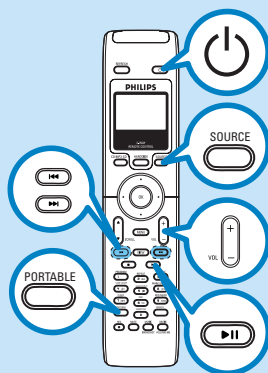
Drücken Sie **Volume +/-**, um die Lautstärke zu erhöhen oder zu verringern

#### Springen zum vorhergehenden oder nächsten Track

- Drücken Sie die Taste **◀◀**, um zum vorhergehenden Track zu springen **◀◀** to skip to the previous track
- Drücken Sie die Taste **▶▶**, um zum nächsten Track zu springen

### Deaktivieren der 2-Wege-Fernbedienung

Drücken Sie die Taste **SOURCE**, **HDD** oder **CD** auf der 2-Wege-Fernbedienung. Dadurch wird die Verbindung zum **WACS7000** deaktiviert, eine Bedienung der **Docking-Station** über die Fernbedienung ist nun nicht mehr möglich.





# Genießen

## Aufladen des iPods mithilfe der Docking-Station

Wenn der iPod korrekt mit der Docking-Station verbunden wurde und das WACS7000 eingeschaltet ist, beginnt automatisch die Aufladung des Akkus.

### Nützlicher Tipp:

- Sie können die Docking-Station auch über ein (optional erhältliches) USB-Kabel an Ihren PC anschließen, um Ihren iPod oder GoGear aufzuladen

## Fehlerbehebung

### Problem

Kein Ton

Keinerlei Reaktion nach dem Betätigen einer Taste auf der 2-Wege-Fernbedienung

Der Ton kann nicht eingestellt werden

### Lösung

- Überprüfen Sie den korrekten Anschluss des Audiokabels.
- Überprüfen Sie den korrekten Anschluss des Netzkabels, das die DC1000 mit dem WACS7000 verbindet.
- Überprüfen Sie, ob sich die 2-Wege-Fernbedienung im Modus "**Portable**" befindet. Drücken Sie die Taste Portable, um in den Modus "**Portable**" zu wechseln.
- Zeigen Sie mit der Fernbedienung auf die Docking-Station.
- Sobald der Modus "Portable" aktiviert ist, funktioniert die 2-Wege-Fernbedienung mit der DC1000. Zeigen Sie mit der Fernbedienung nicht auf das WACS7000 oder Ihren iPod oder GoGear.
- Überprüfen Sie, ob die Batterien der Fernbedienung eventuell leer sind. Falls das der Fall ist, legen Sie bitte neue Batterien ein.
- Lediglich die Lautstärkeregelung, die Taste zum Überspringen/Suchen und die Taste Abspielen/Pause haben in diesem Fall eine Funktion. (Weitere Informationen finden Sie im Abschnitt Genießen.)
- Überprüfen Sie den korrekten Anschluss des Audiokabels: Das Audiokabel sollte an die schwarze 3,5-mm-Buchse angeschlossen sein, die sich mittig auf der Rückseite der Docking-Station befindet.

## Technische Daten

Anschlussmöglichkeiten der Docking-Station

- Audio-Ausgang: 3,5 mm (Kabel gehört zum Lieferumfang)
- AV Out: 3,5 mm für Audio- und Videoausgang (Kabel optional erhältlich)
- Stromzufuhr für GoGear und iPod: 9-poliges DIN-Kabel (Kabel gehört zum Lieferumfang)
- USB: Mini-USB (Kabel optional erhältlich)
- Fernbedienung: mit integrierter IR-Schnittstelle

Support?  
[www.philips.com/support](http://www.philips.com/support)  
 oder  
 kontaktieren Sie unseren Helpdesk

Country	Helpdesk	Tariff / min	Keep ready
österreich	0820 901115	€0.20	Das Kaufdatum, Modellnummer und Seriennummer
Belgique	070 253 010	€0.17	La date d'achat la référence et le numéro de série du produit
Canada	1-800-661-6162 (Francophone) 1-888-744-5477 (English / Spanish)	Free	Date of Purchase, Model number and Serial number
Danmark	3525 8761	Local tariff	Forbrugeren's indkøbsdato, type/model-og serienummer
Suomi	09 2290 1908	Local tariff	Ostopaivä ja tarkka mallinnumero ja sarjanumero
France	08 9165 0006	€0.23	La date d'achat la référence et le numéro de série du produit
Deutschland	0180 5 007 532	€0.20	Das Kaufdatum, Modellnummer und Serial nummer
Ελλάδα	0 0800 3122 1223	Free	Την ημερομηνία αγοράς και Τον ακριβή κωδικό μοντέλου και Τον αριθμό σειράς του προϊόντος σας
Ireland	01 601 1161	Local tariff	Date of Purchase, Model number and Serial number
Italia	199 404 042	€0.21	La data di acquisto, numero di modello e numero di serie
Luxembourg	26 84 30 00	Local tariff	La data d'achat, la référence et le numéro de série du produit
Nederland	0900 0400 063	€0.20	De datum van aankoop, modelnummer en serienummer
Norge	2270 8250	Local tariff	Datoen da du kjøpte produktet & modellnummer & serienummeret
Portugal	2 1359 1440	Local tariff	A data de compra, número do modelo e número de série
España	902 888 785	€0.15	Fecha de compra e número del modelo e número de serie
Sweden	08 632 0016	Local tariff	Inköpsdatum, modellnummer och serienummer
Schweiz	02 2310 2116		Das Kaufdatum und Modellnummer und Seriennummer
UK	0906 1010 017	£0.15	Date of Purchase, Model number and Serial number
USA	1-888-744-5477	Free	Date of Purchase, Model number and Serial number



 Be responsible  
Respect copyrights

Specifications are subject to change without notice.  
 Trademarks are the property of Koninklijke Philips Electronics N.V. or their respective owners.  
 © Royal Philips Electronics N.V. 2006  
 All rights reserved.

[www.philips.com](http://www.philips.com)