

Ürününüzü kaydettirmek ve destek almak için şu adrese gidin:

www.philips.com/welcome

D400

D405



Kısa Kullanım Kılavuzu

PHILIPS

Önemli güvenlik talimatları



Uyarı

- Elektrik şebekesi, tehlikeli olarak sınıflandırılmıştır. Şarj cihazına giden gücü kesmenin tek yolu, güç kaynağı fişini prizden çekmektir. Elektrik prizinin her zaman kolay erişilebilir bir yerde olduğundan emin olun.
- Ürünü kullanmadan önce güvenlik bilgilerine bakın.
- Bu ürün, 1999/5/EC sayılı Avrupa R&TTE yönergesine uygundur
- Sadece kullanıcı talimatlarında listelenen güç kaynağını kullanın.
- Sadece kullanıcı talimatlarında listelenen pilleri kullanın.
- Ürünün sıvılarla temas etmesine izin vermeyin.
- Yanlış tip pille değiştirilmesi durumunda patlama tehlikesi bulunmaktadır.
- Kullanılmış pilleri talimatlara göre atın.
- Ahize çaldığında veya eller serbest modu etkinleştirilmişse, işitme duyunuzun zarar görmemesi için ahizeyi kulağınızdan uzak tutun.

1 Genel Bilgiler

Aramada

MENU OK Seçenek menüsüne girer.

REDIAL C Ses düzeyini ayarlayın.

REDIAL C Aramayı sonlandırır.

REDIAL C Hoparlörü açar/kapatır.

REDIAL C Mikrofonun sesini açar/kapatır.

#a/A Bir duraklama girer.

Menüde

MENU OK Onaylar / Seçenek menüsüne girer. / Seçer

REDIAL C İptal

REDIAL C Yukarı / aşağı

REDIAL C Menüden çıkar

Bekleme

MENU OK Ana menüye erişir

REDIAL C Telefon Defteri

REDIAL C Arama kaydı

REDIAL C Arama yapar ve gelen aramayı cevaplar

***INT** Dahili arama yapar

REDIAL C Tuş takımını kilitleyin/kilidini açın.

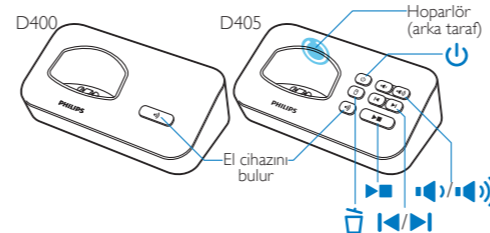
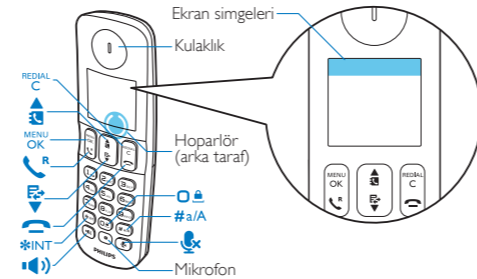
REDIAL C Hoparlör aracılığıyla arama yapın ve alın

Metin girişinde

REDIAL C Metni siler

REDIAL C Bir boşluk girer.

#a/A Büyük/küçük harf geçişi yapar



Ekran simgeleri

REDIAL C Ahize ile baz ünitesi arasındaki bağlantının durumunu gösterir. Gösterilen çubuk sayısı ne kadar fazlaysa, sinyal gücü o kadar yüksek olur.

REDIAL C Arama kaydındaki cevaplanan gelen aramalara göz atarken sürekli yanar.

REDIAL C Yeniden arama listesinde bir giden aramayı gösterir.

REDIAL C Yeni bir cevapsız arama olduğunda veya arama kaydındaki okunmamış cevapsız aramalara göz atarken yanıp söner. Arama kaydında okunmuş aramalara göz atarken sürekli yanar.

REDIAL C Bir arama geldiğinde yanıp söner. Arama sırasında sürekli yanar.

REDIAL C Hoparlör açık.

REDIAL C Zil kapalı. Sessiz modu ayarlanır ve aktif süreindedir (telefon çalmıyor).

REDIAL C Sessiz modu ayarlanır, ancak etkin sürenin dışındadır.

REDIAL C Alarm etkinleştirilmiş.

REDIAL C Sadece D405 için: Telesekreter: Yeni bir telesekreter mesajı varsa yanıp söner. Telesekreter kapalıysa sürekli yanar.

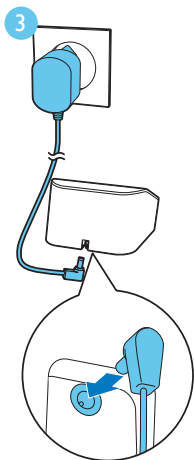
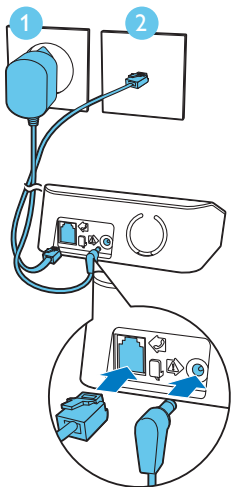
REDIAL C Telesekreter mesajı göstergesi: yeni mesajlar için yanıp söner, incelenen mesajlar için sürekli yanar. * Bu, şebekeye bağlıdır.

REDIAL C Bir listede yukarı / aşağı gezinirken ve ses düzeyini artırırken / azaltırken gösterilir.

REDIAL C ECO ECO modu etkinleştirilir.

REDIAL C ECO+ ECO+ modu etkinleştirilir.

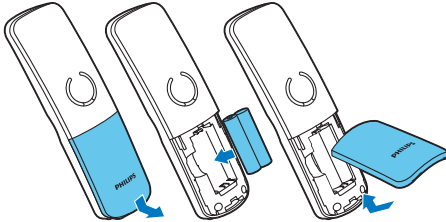
2 Baęlantı





Sadece birden fazla
ahize bulunan model.

3 Hazırlık

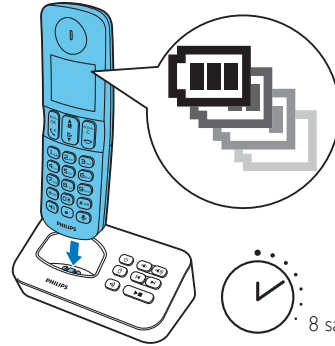
Pilleri takın



Telefonunuzu yapılandırın

- 1 Telefonu ilk kez kullandığınızda bir karşılama mesajı görüntülenir (ülkeye göre değişir).
- 2 İstenirse, ülke ve dil seçimini yapın.
- 3 Tarih ve saat ayarını yapın.
 - Saat, 12 saatlik formattaysa  /  tuşuna basarak **[am]** veya **[pm]** seçimini yapın (ülkeye göre değişir).


Telefonunuzu şarj edin



 > 70%

 40% - 70%

 10% - 40%

 < 10%

Yanıp sönme: düşük pil seviyesi
Kayma: şarj ediliyor

4 Keyfini çıkarın

Telefon Defteri

Kayıt ekleme

- 1 **MENU** **OK** öğelerine basın.
- 2 **[Telf.defteri]** > **[Yeni ekle]** seçeneğini belirleyin.
- 3 Ekrandaki talimatları uygulayın.

Arama kaydından arama yapma

- 1 **A** öğelerine basın.
- 2 Bir kayıt seçin ve **R** tuşuna basın.

Doğrudan erişim hafızası

2 adet doğrudan erişim tuşu bulunmaktadır (1 ve 2 Tuşları). Kayıtlı telefon numarasını otomatik olarak aramak için, bekleme modunda tuşu basılı tutun. Bulduğunuz ülkeye bağlı olarak 1 ve 2 tuşları sırasıyla **[1_sesli mesaj]** (telesekreter) ve **[2_bilgi srvs]** (servis sağlayıcınızın bilgi servisi) için önceden ayarlanmıştır (şebekeye bağlıdır)

Arama kaydı

Arama kaydından arama yapma

- 1 **A** öğelerine basın.
- 2 Bir kayıt seçin ve **R** tuşuna basın.

Kayıt kaydetme

- 1 **A** > **MENU** **OK** > **[Numara kaydet]** öğelerine basın.
- 2 Ekrandaki talimatları uygulayın.

Kayıt silme

- 1 **A** > **MENU** **OK** > **[Sil]** öğelerine basın.
- 2 Ekrandaki talimatları uygulayın.

Yeniden arama listesi

Yeniden arama listesinden arama yapma

- 1 **REDIAL** **C** öğelerine basın.
- 2 Bir kayıt seçin ve **R** tuşuna basın.

Kayıt kaydetme

- 1 **REDIAL** **C** > **MENU** **OK** > **MENU** **OK** > **[Numara kaydet]** öğelerine basın.
- 2 Ekrandaki talimatları uygulayın.

Kayıt silme

- 1 **REDIAL** **C** > **MENU** **OK** > **MENU** **OK** > **[Sil]** öğelerine basın.
- 2 Ekrandaki talimatları uygulayın.

Bir telesekreter mesajı kaydedin (sadece için D405)

- 1 **MENU** **OK** öğelerine basın.
- 2 **[Telesekreter]** > **[Mesaj]** seçeneğini belirleyin.
- 3 Ekrandaki talimatları uygulayın.

Başka el cihazları kaydedin

Baz ünitesine ek ahizeler kaydedebilirsiniz.

- 1 **MENU** **OK** öğelerine basın.
- 2 **[Servisler]** > **[Fihrist]** seçimini yapın, ardından onaylamak için **MENU** **OK** tuşuna basın.
- 3 Baz istasyonundaki **A** tuşuna basın ve 5 saniye basılı tutun.
- 4 Sistem PIN kodunu (0000) girin.
- 5 PIN'i onaylamak için **MENU** **OK** tuşuna basın.
↳ Kayıt işlemi 2 dakikadan daha kısa sürede tamamlanır.

Varsayılan ayarların geri yüklenmesi

Telefon ayarlarınızı orijinal fabrika ayarlarına sıfırlayabilirsiniz.

- 1 **MENU** **OK** öğelerine basın.
- 2 **[Servisler]** > **[Sifirle]** seçimini yapın, ardından onaylamak için **MENU** **OK** tuşuna basın.
- 3 Ekrandaki talimatları uygulayın.

Not

- Auf diese Weise können Sie die Original-PIN/ das Original-Kennwort wieder abrufen.



Teknik veriler

Pil

- Philips: 2 x AAA NiMH 1,2V Şarj edilebilir 550mAh pil

Sadece birlikte verilen pilleri kullanın.

Adaptör

Baz ünitesi ve şarj cihazı

Philips:	S003IV0600040	SSW-1920EU-2
Giriş:	100-240 V	100-240 V
	50/60 Hz 150 mA	50/60 Hz 200 mA
Çıkış:	6 V 400 mA	6 V 500 mA

100 girişli telefon defteri

50 girişli arama kaydı

Konuşma süresi: 16 saat

Bekleme süresi: 250 saat



Not

- DSL girişiminden kaynaklanan parazit ve arayan numarayı gösterme sorunlarını önlemek için bir DSL (dijital abone hattı) kurabilirsiniz.
- Uygunluk Bildirimi'ni www.p4c.philips.com adresinde bulabilirsiniz.

? Sıkça sorulan sorular

Ekranında sinyal çubuğu görüntülenmiyor.

- El cihazı kapsama alanı dışındadır. Baz ünitesine yaklaşın.
- El cihazında **[El cihazını Kaydet]** mesajı gösteriliyorsa, sinyal çubuğu görüntülenene kadar el cihazını baz istasyonunda bırakın.

Ek ahizeleri baz ünitesiyle eşleştiremezsem (üniteye kaydedemezsem) ne yapmalıyım?

Baz istasyonu belleği doludur. Kullanılmayan el cihazlarının kaydını silmek için **MENU OK** > **[Servisler]** > **[Kaydi sil]** seçeneğine erişin ve işlemi tekrar deneyin.

Okuyamadığım yanlış bir dili seçtim, ne yapmalıyım?

- 1 Bekleme ekranına dönmek için **MENU OK** tuşuna basın.
- 2 Ana menü ekranına erişmek için **MENU OK** tuşuna basın.
- 3 Ekranında aşağıdaki seçeneklerden biri görüntülenir:

[Phone setup] > [Language]
[Réglages] > [Langue]
[Telefon-Setup] > [Sprache]
[Config. telef.] > [Lingua]
[Tlfn ayarları] > [Dil]

- 4 Dil seçeneklerine ulaşmak için bunu seçin.
- 5 Kendi dilinizi seçin.

El cihazım arama durumunda, ne yapmalıyım?

- Baz istasyonunun güç kaynağının olduğundan emin olun.
- El cihazını baz ünitesine yerleştirin.
- El cihazını baz ünitesine yaklaşın.

Sesli posta ayarlarını değiştiremiyorum, ne yapmalıyım?

Sesli posta servisi, telefon tarafından değil operatör tarafından yönetilir. Ayarları değiştirmek için servis sağlayıcınızla iletişim kurun.

Ekran yok

- Pillerin şarj edildiğinden emin olun.
- Gücün tükenmediğinden ve telefonun bağlı olduğundan emin olun.

Şarj cihazındaki ahize şarj olmuyor.

- Pillerin doğru şekilde yerleştirildiğinden emin olun.
- Ahizenin şarj cihazına doğru yerleştirildiğinden emin olun. Şarj edilirken pil simgesi hareketli.
- Yerine oturma sesinin açık olduğundan emin olun. Ahize şarj cihazına doğru şekilde yerleştirildiğinde, cihazın yerine oturduğunu belirten bir ses duyacaksınız.
- Şarj kontakları kirlidir. Öncelikle güç kaynağı bağlantısını kesin ve kontakları nemli bir bezle temizleyin.
- Piller anızdır. Teknik özellikleri aynı olan yeni piller satın alın.

Kötü ses (hışırtı, yankı vb.)

- Ahize neredeyse kapsama alanı dışındadır. Baz ünitesine yaklaşın.
- Telefonun yakınında bulunan bir elektrikli cihazlar parazite neden oluyordur. Baz ünitesini cihazlardan uzaklaştırın.
- Telefon, duvarları kalın bir yerdedir. Baz ünitesini bunlardan uzaklaştırın.

Ahize çalıyor.

Ahizenin zil sesinin açık olduğundan emin olun.

Arayan numara görüntülenmiyor.

- Servis etkinleştirilmemiştir. Servis sağlayıcınıza danışın.
- Arayan numara gizli veya yok.

Servis ve garanti

Bu ürünle, Philips'ten 24 aylık bir ürün garantisi alırsınız.

Size en yakın Philips müşteri hizmetleri merkezine nasıl ulaşacağınıza ilişkin daha fazla bilgi için lütfen aşağıdaki bilgilere bakın veya www.philips.com/support sayfasını ziyaret edin.

Deutschland

WOOX Innovations Germany GmbH

Lübeckertordamm 5, 20099 Hamburg

Montag – Freitag 08:00 – 20:00 Uhr

Samstags 09:00 – 18:00 Uhr

☎ 040 80 80 10987 (individueller Festnetztarif)

www.philips.de/support

Luxembourg

24871095 (tarif national)

Österreich

WOOX Innovations Austria GmbH

Gutheil-Schoder-Gasse 8-12, 1100 Wien

☎ 01 502 842 132 (individueller Festnetztarif)

Montag – Freitag 08:00 – 20:00 Uhr

Samstags 09:00 – 18:00 Uhr

www.philips.at/support

Schweiz

WOOX Innovations Switzerland AG

Allmendstrasse 140, 8027 Zürich

Montag-Freitag / Lundi-Vendredi / 08:00-18:00 Uhr

☎ 044 21 26 21 5

www.philips.ch/support

Türkiye

Woox Innovations Elektronik Ticaret A.Ş.

Saray Mah. Dr.Adnan Büyükdeniz Cad.

No 13 Kat-1 Ümraniye, İstanbul

Mon-Fri: 09:00 – 18:00

Sat: 09:00- 13:00

☎ 0850 220 9969

www.philips.com.tr

i



www.philips.com/support

Bilgi için genişletilmiş çevrimiçi kullanım belgelerine bakın.



Bir ürüne, çarpı işaretli
tekerlekli çöp arabası
işaretli etiket yapıştırılması,
söz konusu ürünün
2002/96/EC sayılı Avrupa
Yönergesi kapsamında olduğu
anlamına gelir.
2013 © WOOX Innovations Limited.
Tüm hakları saklıdır.
Philips ve Philips Shield Simgesi,
Koninklijke Philips N.V.'nin tescilli ticari
markasıdır ve WOOX Innovations
Limited tarafından Koninklijke Philips N.V.
lisansı ile kullanılmaktadır.

CE 0168



UMS_D400-405

38_TR_V2.0

WK13375