

Register your product and get support at

[www.philips.com/welcome](http://www.philips.com/welcome)



CSP620



CSP6920

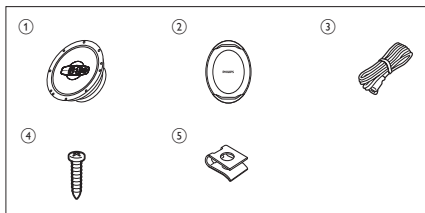
---

RU    Руководство пользователя

---

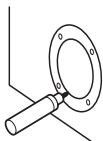
**PHILIPS**

A

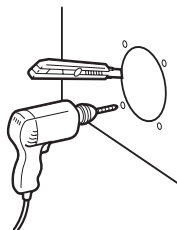


B

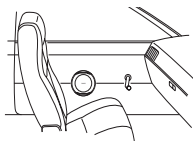
1



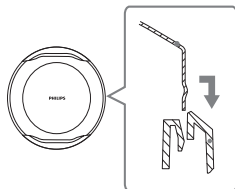
2



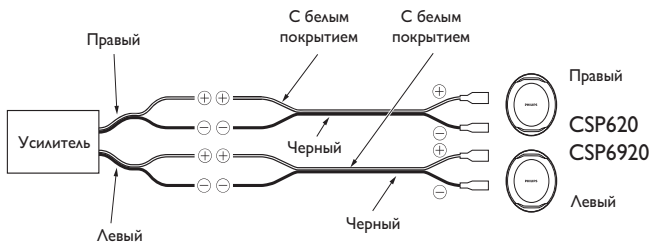
3



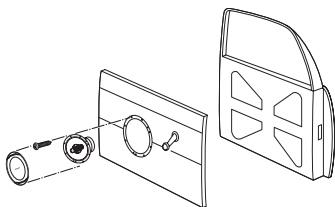
4



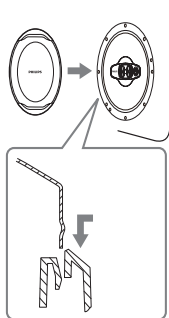
5



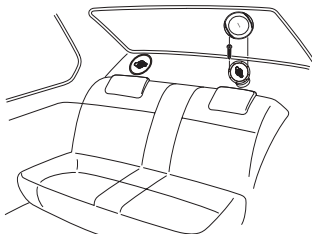
6



7



C



## 1. Важно!

---

### Техника безопасности

- Перед использованием устройства внимательно прочитайте все инструкции. Гарантия не распространяется на повреждения, вызванные несоблюдением инструкции.
- Для безопасной и надежной установки используйте только прилагаемые крепежные приспособления.
- Не используйте акустическую систему с превышением допустимой пиковой мощности в течение долгого времени.
- Храните кредитные карты, часы, видео- и аудиокассеты и прочие предметы с магнитным кодом вдали от акустической системы, чтобы предотвратить их повреждение магнитами динамиков.
- Для очистки устройства пользуйтесь мягкой влажной тканью. Не используйте такие вещества, как спирт, химикаты или бытовые чистящие средства для очистки устройства.

---

### Notice

#### Информация о влиянии на окружающую среду

Продукт не имеет лишней упаковки. Мы попытались сделать так, чтобы упаковочные материалы легко разделялись на три типа: картон (коробка), пенополистерол (буфер) и полиэтилен (мешки, защитный пенопластовый лист).

Материалы, из которых изготовлена система, могут быть переработаны и вторично использованы специализированными предприятиями. Соблюдайте местные нормативы по утилизации упаковочных материалов, выработавших ресурс батареек и отслужившего оборудования.

Внесение любых изменений, которые должным образом не разрешены Philips Consumer Lifestyle, может привести к лишению пользователя права управлять оборудованием.

© Koninklijke Philips Electronics N.V., 2009 Все права защищены.

Характеристики могут быть изменены без предварительного уведомления. Торговые марки являются собственностью Koninklijke Philips Electronics N.V. и других законных владельцев авторских прав. Компания Philips оставляет за собой право в любое время вносить изменения в изделие без обязательств соответствующим образом изменять ранее поставленные изделия.

## 2. Автомобильные стереодинамики

Поздравляем с покупкой и приветствуем Вас в клубе Philips! Для того, чтобы воспользоваться всеми преимуществами поддержки Philips, зарегистрируйте ваше изделие на сайте [www.philips.com/welcome](http://www.philips.com/welcome).

---

### Введение

Эти динамики обеспечивают мощный и реалистичный звук.

---

### Комплект поставки A

Проверьте комплектацию устройства:

- ① Динамики (x2)
- ② Сетка решетки и рамка (x2)
- ③ Кабели питания переменного тока (x2)
- ④ Винты (x8)
- ⑤ Шрапнель (x8)

## 3. Установка

Минимальная монтажная глубина для установки динамиков составляет 46 мм. При измерении монтажной глубины в месте крепления убедитесь, что динамик не мешает другим компонентам автомобиля.

# Вариант 1. Крепление на двери (передней или задней). B

Динамики можно установить на передней или задней двери автомобиля. ①

## Примечание

- Убедитесь, что на месте установки и вокруг него отсутствуют какие-либо помехи.
- Отверстие для крепления динамика на внутренней панели двери (передней или задней) уже может быть вырезано. В этом случае необходимо вырезать отверстие только в панели обшивки.
- Убедитесь, что разъемы динамика, рамка или магнит не соприкасаются с внутренними элементами двери, например стеклоподъемником (при открытии или закрытии окна) и т.п. Также убедитесь, что решетка динамика не касается других деталей, расположенных на двери: ручки двери, стеклоподъемника, подлокотника и т.п.

- 1 Выключите зажигание.
  - Если питание включено, звук щелчка, возникающий при подключении, может повредить динамики.
- 2 Вырежьте шаблон для крепления из упаковки.
- 3 Установите шаблон на место крепления динамика.
- 4 Отметьте отверстие для крепления динамика и 4 отверстия для болтов. ②
- 5 Вырежьте отмеченное отверстие для динамика и просверлите отверстия для болтов. ③
- 6 Снимите сетку решетки. ④
- 7 Удалите изоляцию на концах кабелей и подсоедините их к усилителю. ⑤
  - Подсоедините белый кабель к отрицательному разъему (-).
  - Подсоедините черный кабель (черно-белый) к положительному разъему (+).



## Примечание

- Будьте внимательны при сопоставлении разъемов “левый”, “правый”, “+” и “-”. Несоблюдение полярности может привести к ухудшению качества звука.
- Два динамика по 4 Ом каждый, подключенные в стереорежиме, обеспечивают нагрузку в 8 Ом на каждый канал усилителя. Большинство двухканальных усилителей при такой конфигурации работают нормально. Однако два динамика по 4 Ом, подключенные параллельно в “мостовой” схеме к двухканальному усилителю, обеспечивают нагрузку усилителя в 2 Ом в монорежиме. Большинство двухканальных усилителей не поддерживает нагрузку 2 Ом в монорежиме. Это может привести к повреждению усилителя!

- 8 Закрепите динамик, как показано на рисунке ниже. ⑥
- 9 Установите сетку решетки, плотно прижимая ее края. ⑦



## Совет

- Решетку динамика можно установить без сетки.

---

## Вариант 2. Крепление на задней полке. C

Динамики можно установить на задней полке автомобиля.

Чтобы закрепить динамики на задней полке, выполните шаги, указанные в разделе “Вариант 1. Крепление на двери”.

## 4. Сведения об изделии



## Примечание

- Информация о продукте может быть изменена без предварительного уведомления.

Модель	CSP620	CSP6920
Тип динамика	Трехполосный триаксиальный динамик, 16.5 см	Двухполосный коаксиальный динамик, 16x24 см
Среднеквадратичная мощность (Вт)	80 Вт	80 Вт
Пиковая музыкальная мощность (Вт)	400 Вт	480 Вт
Чувствительность (дБ/Вт/м)	90 дБ	91 дБ
Частотный отклик (Гц)	35-32 кГц	27-33 кГц
Сопротивление (Ом)	4 Ом	4 Ом
Масса магнита (унции)	8,6 унции	22 унции
Монтажная глубина (мм)	59 мм	88.1 мм

## 5. Устранение неполадок

Для сохранения действия условий гарантии запрещается самостоятельно ремонтировать систему.

При возникновении неполадок в процессе использования данного устройства, посетите веб-сайт Philips ([www.philips.com/welcome](http://www.philips.com/welcome)).

При обращении в компанию Philips устройство должно находиться поблизости, номер модели и серийный номер должны быть известны.





© 2009 Koninklijke Philips Electronics N.V.

All rights reserved.

CSP620\_55\_UM\_V3.1



100% recycled paper  
100% papier recyclé