



How to upgrade the Philips connectedplanet Wireless USB Adapter

Questo manuale di istruzioni tratta i seguenti argomenti:

1. Aggiornamento del software Wireless USB Adapter?
2. Controllo della versione del software installata?
3. Disponibilità di un nuovo software?
4. Aggiornamento del software dell'adattatore per portatile wireless?

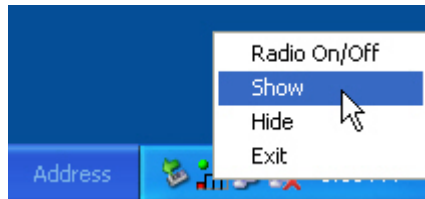
1. Aggiornamento del software Wireless USB Adapter?

- Correzione di eventuali errori.
- Aggiunta di nuove funzionalità.

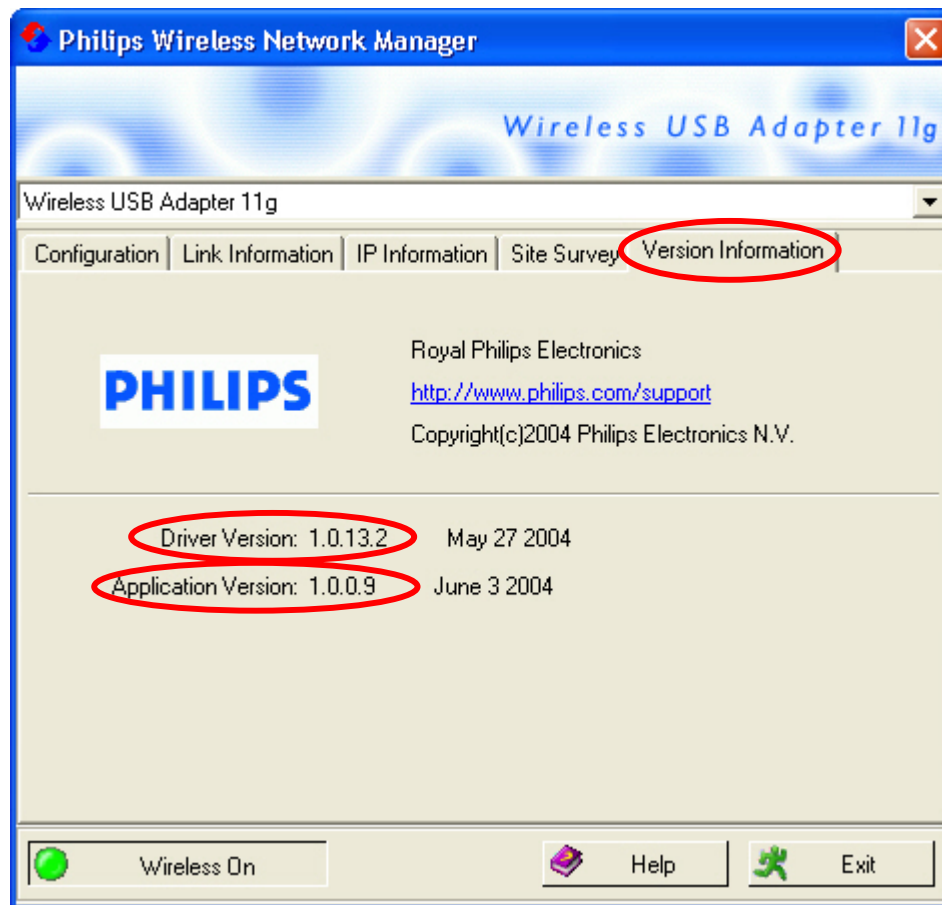


2. Controllo della versione del software installata?

Spostare il cursore del mouse sull'icona Philips Wireless Networking Utility (Utilità Philips per il collegamento in rete wireless) sulla barra delle applicazioni e fare clic con il pulsante destro del mouse. Nel menu, selezionare "Show" (Mostra).



Viene aperto "Philips Wireless Networking Manager". Selezionare la scheda "Version information" (Informazioni sulla versione).



"Application Version" (Versione dell'applicazione) è la versione del software Philips Wireless Networking Manager (ad esempio, 1.0.0.9).

"Driver Version" (Versione del driver) è la versione del driver (ad esempio, 1.0.13.2).

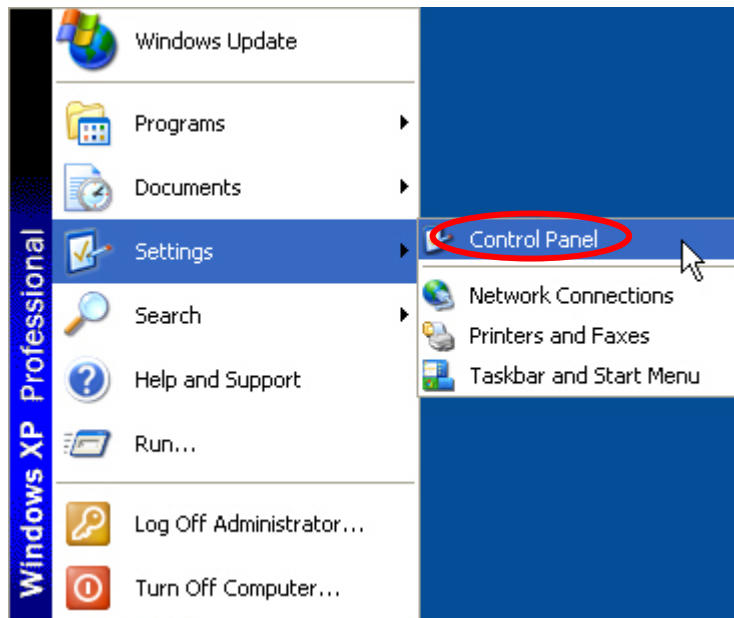


How to upgrade the Philips connectedplanet Wireless USB Adapter

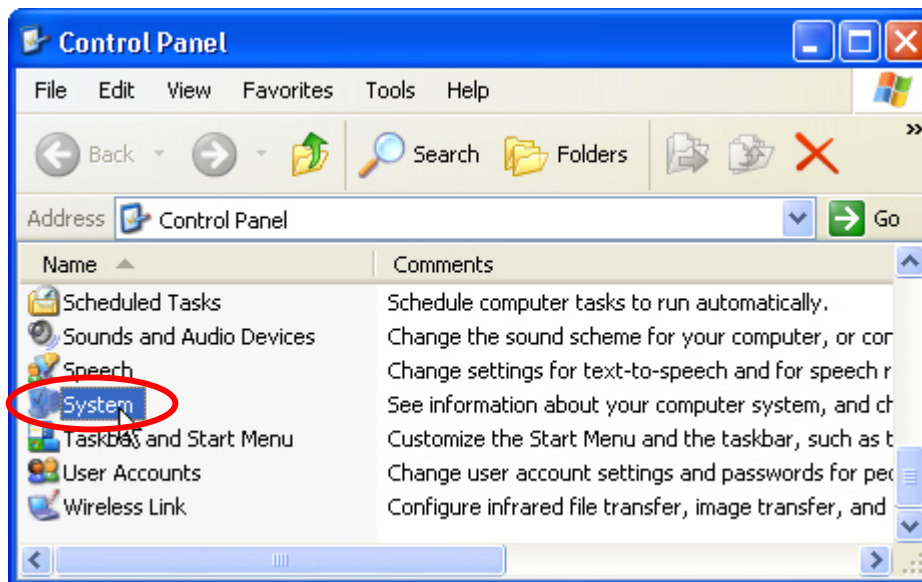
Windows XP

Quando si utilizza solo Windows XP e non Philips Wireless Networking Manager per gestire l'adattatore USB wireless, è possibile individuare la versione del driver attenendosi alla procedura seguente.

Aprire il pannello di controllo.



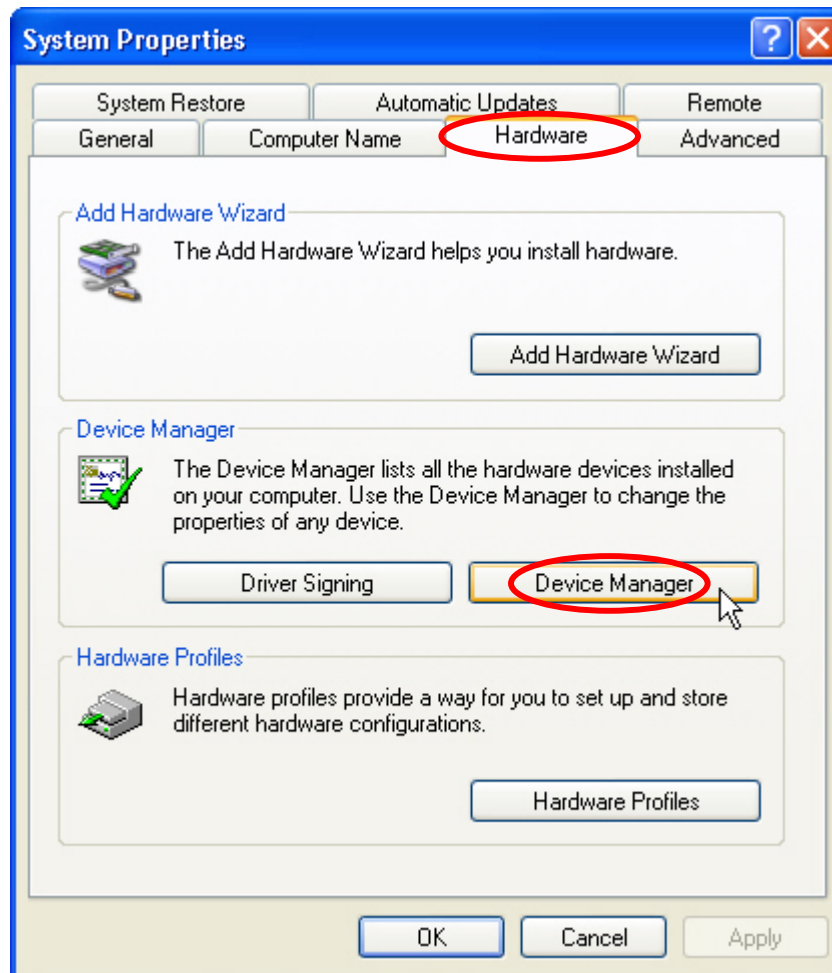
Selezionare "System" (Sistema) e premere "Enter" (Invio) oppure fare doppio clic su "System" (Sistema).





How to upgrade the Philips connectedplanet Wireless USB Adapter

Selezionare la scheda "Hardware" e selezionare "Device Manager" (Gestione dispositivi).

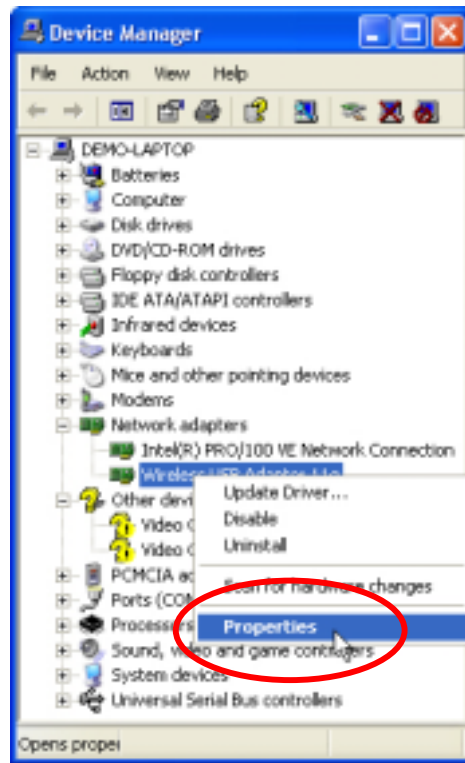




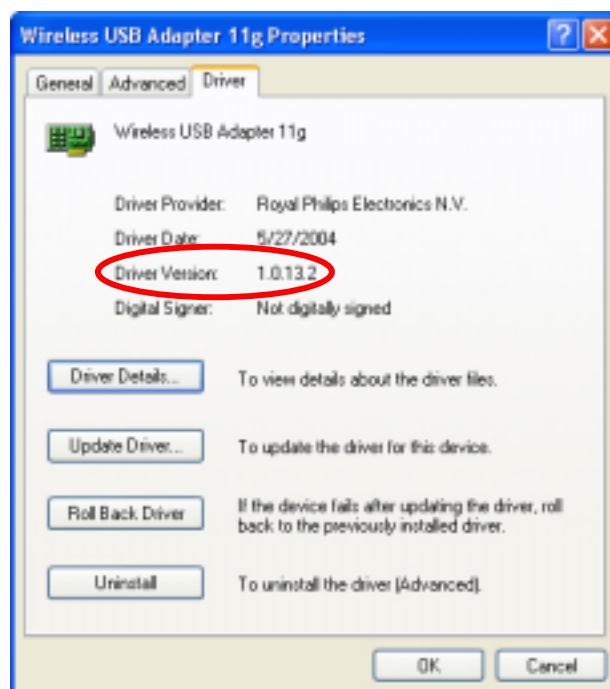
How to upgrade the Philips connectedplanet Wireless USB Adapter

In Device Manager (Gestione dispositivi) aprire la struttura degli adattatori di rete facendo clic sul segno '+'. Nell'elenco degli adattatori di rete viene visualizzato Wireless USB Adapter (Adattatore USB wireless).

Selezionare Wireless USB Adapter (Adattatore USB wireless), fare clic con il pulsante destro del mouse e selezionare "Properties" (Proprietà).



In "Wireless USB Adapter 11g Properties" (Proprietà dell'adattatore USB wireless 11g) selezionare la scheda "Driver". In questo modo, viene visualizzata la versione del driver.

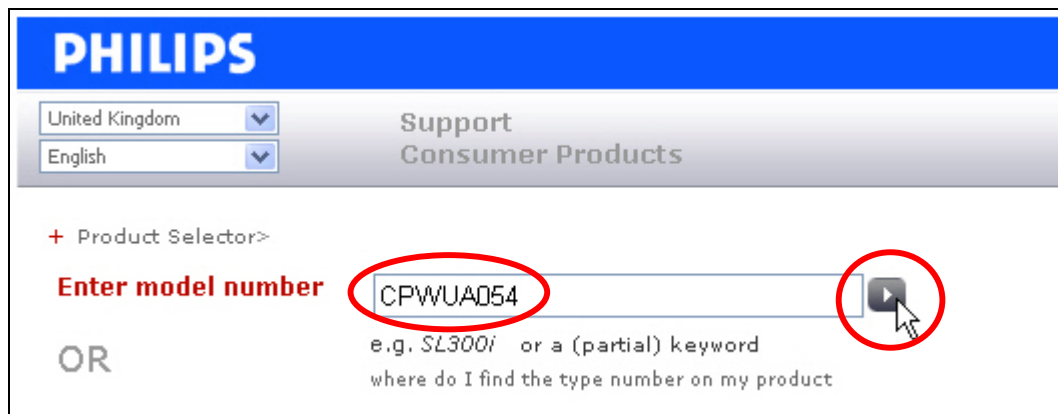




3. Disponibilità di un nuovo software?

L'ultima versione del firmware è disponibile sul sito di supporto Philips <http://www.philips.com/support>.

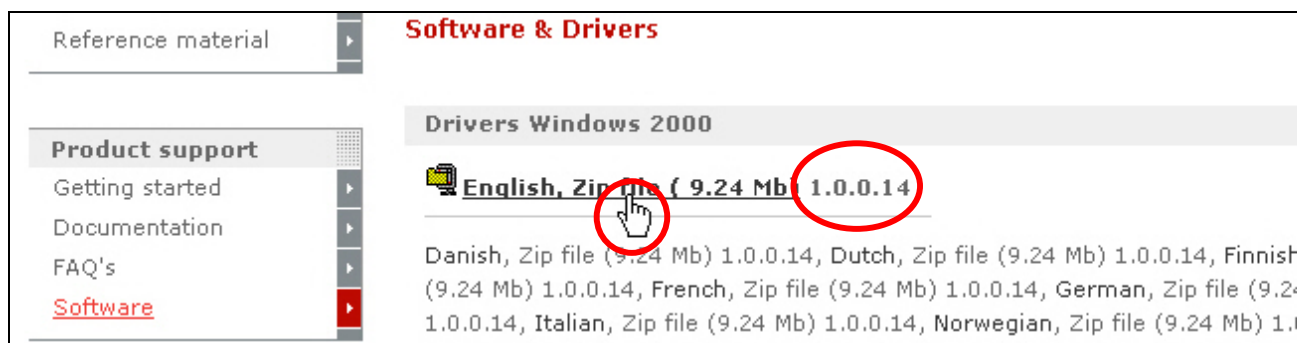
Immettere il numero di modello dell'adattatore per portatile wireless e fare clic sul pulsante della freccia a destra. Il numero di modello viene visualizzato nella parte inferiore della scheda dell'adattatore per portatile wireless.



Nel menu situato nella parte sinistra, selezionare "Software"



Viene visualizzato il numero di versione del software dell'adattatore per portatile wireless più recente (ad esempio, 1.0.0.14)

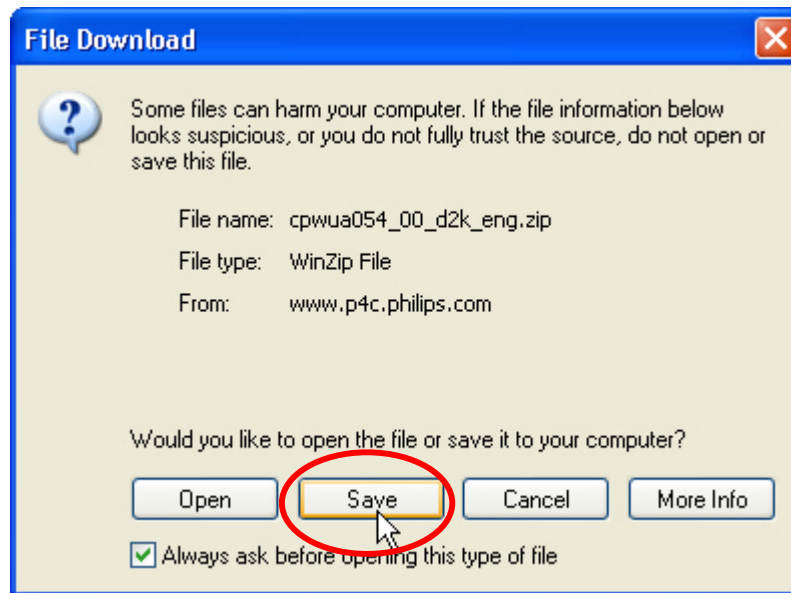


Se la versione è successiva a quella in uso, scaricare la nuova versione facendo clic sulla nuova versione del firmware come illustrato sopra.

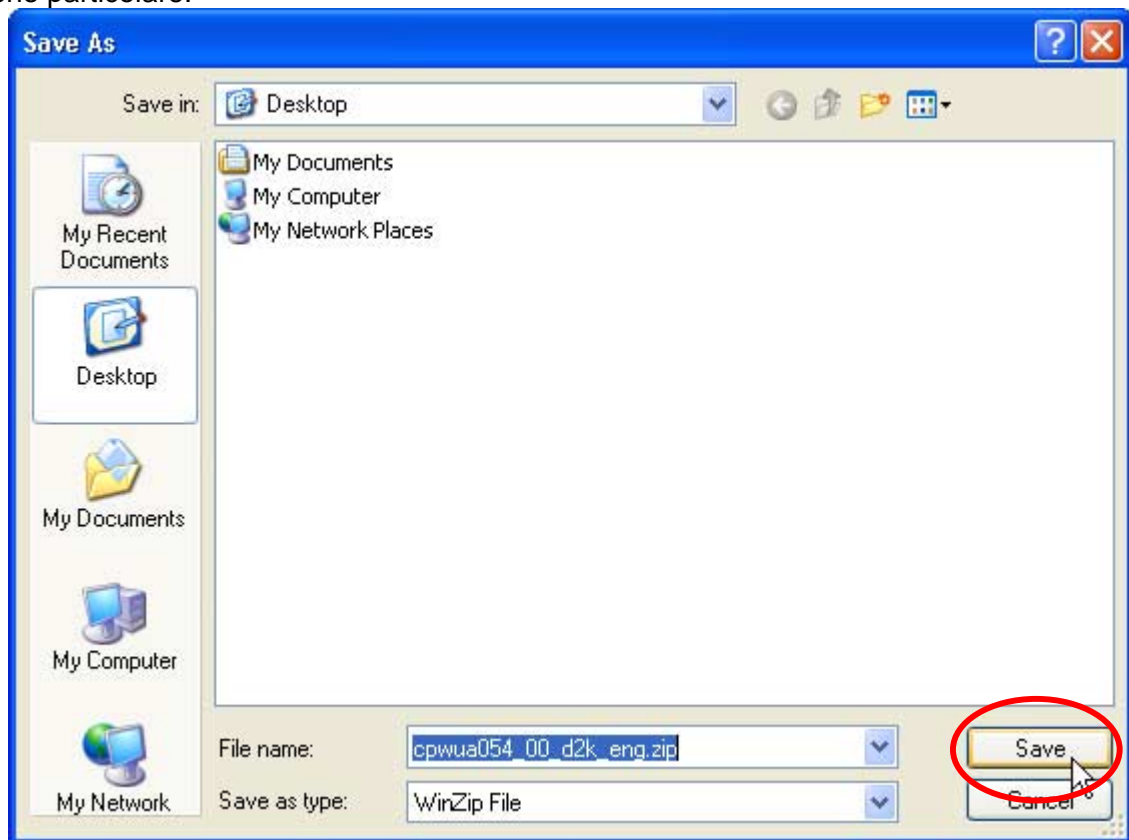


How to upgrade the Philips connectedplanet Wireless USB Adapter

Viene visualizzato il seguente messaggio. Fare clic sul pulsante "Save" (Salva) per il salvare il nuovo firmware.



Viene visualizzata la finestra "Save As" (Salva con nome) per salvare il firmware in una posizione particolare.

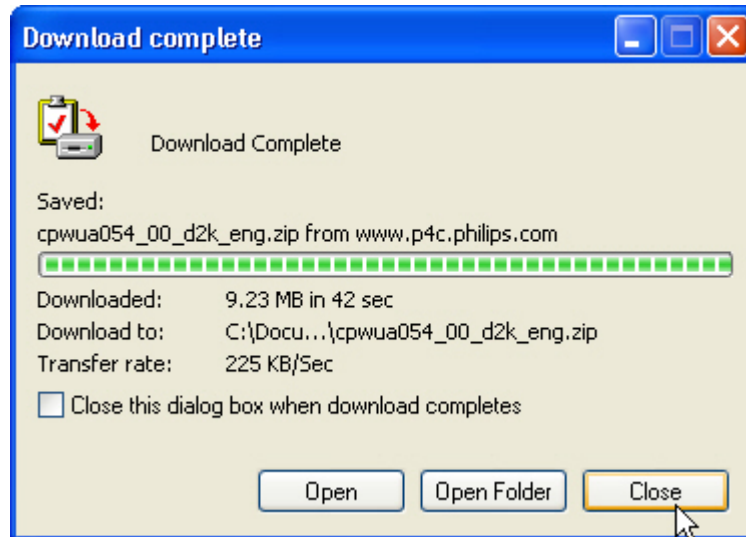


nell'esempio riportato, il firmware sarà salvato sul desktop.



How to upgrade the Philips connectedplanet Wireless USB Adapter

Attendere che il download venga completato, quindi chiudere la finestra; se "Close this dialog box when download completes" (Chiudi la finestra di dialogo al termine del download) è selezionato la finestra viene chiusa automaticamente.

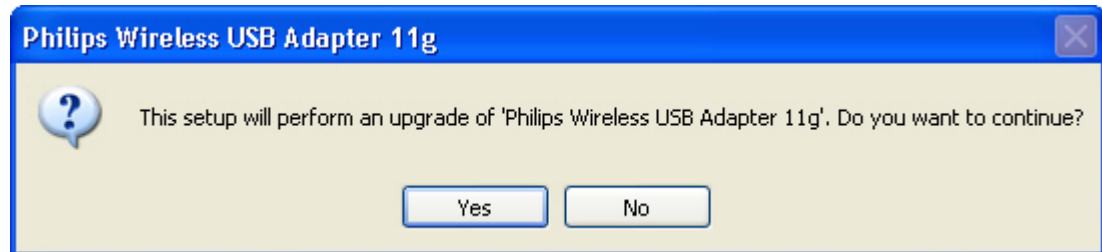


Il seguente capitolo descrive la procedura di aggiornamento del software dell'adattatore per portatile wireless.



4. Aggiornamento del software dell'adattatore per portatile wireless?

Decomprimere il nuovo software. Avviare il programma "setup.exe". Viene visualizzato il seguente messaggio.



Fare clic su "Yes" (Sì) per continuare. L'installazione guidata InstallShield installa il software necessario sul disco rigido.



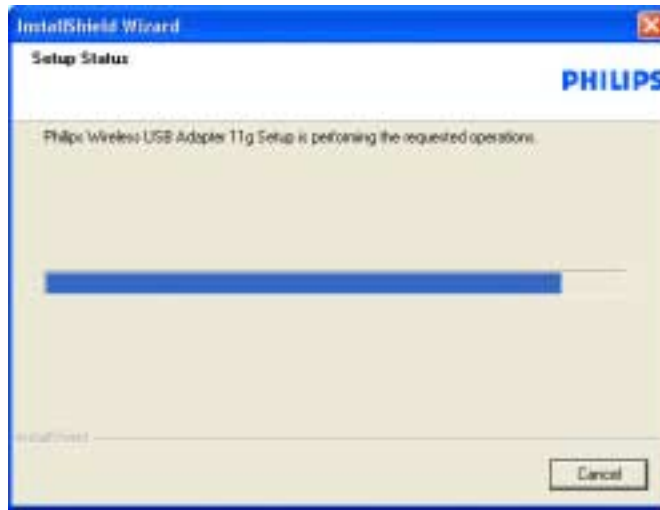
Fare clic su "Next" (Avanti) per continuare.





How to upgrade the Philips connectedplanet Wireless USB Adapter

L'installazione guidata InstallShield installa i nuovi software e driver.



Al termine dell'installazione, si consiglia di riavviare il sistema.

