



Ce manuel d'instructions contient les réponses aux questions suivantes:

1. À quoi sert la mise à niveau du logiciel Philips Media Manager?
2. Où trouver le numéro de version du logiciel?
3. Comment savoir si une nouvelle version est disponible?
4. Comment procéder à la mise à niveau de mon adaptateur sans fil pour ordinateur portable?

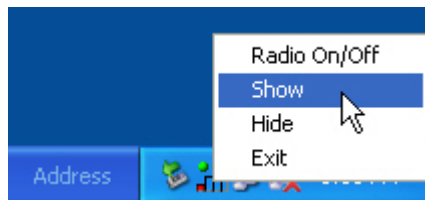
## **1. À quoi sert la mise à niveau du logiciel Philips Media Manager?**

- Elle permet d'effectuer un débogage.
- Elle permet d'ajouter de nouvelles fonctionnalités.



## 2. Où trouver le numéro de version du logiciel?

Cliquez avec le bouton droit de la souris sur l'icône Philips Wireless Networking Utility (Utilitaire de réseaux sans fil Philips) situé dans la barre d'état système. Dans le menu qui s'affiche, sélectionnez 'Show' (Afficher).



La fenêtre Philips Wireless Networking Manager (Gestionnaire de réseaux sans fil Philips) s'affiche. Sélectionnez l'onglet 'Version information' (Informations de version).



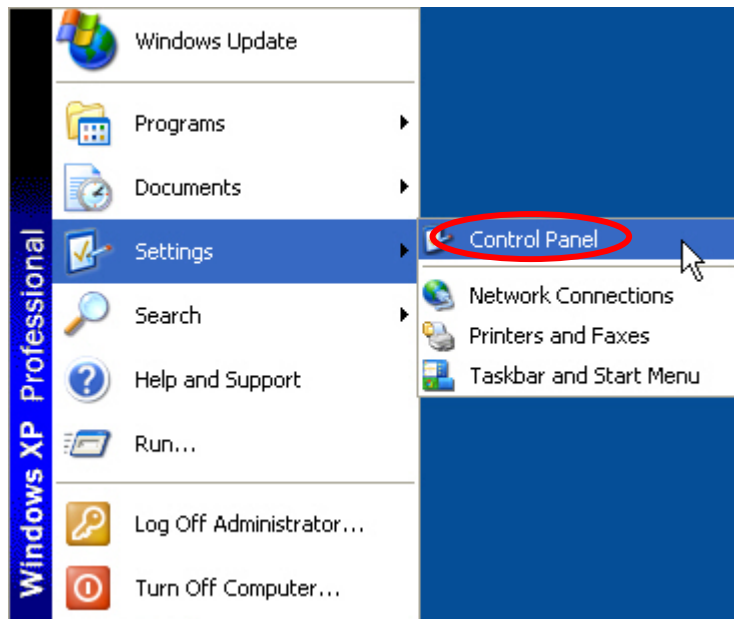
Le champ 'Application Version' (Version de l'application) indique la version du logiciel Philips Wireless Networking Manager ; dans cet exemple, il s'agit de la version 1.0.0.9. Le champ Driver Version (Version du pilote) indique la version du pilote ; dans cet exemple, il s'agit de la version 1.0.13.2.



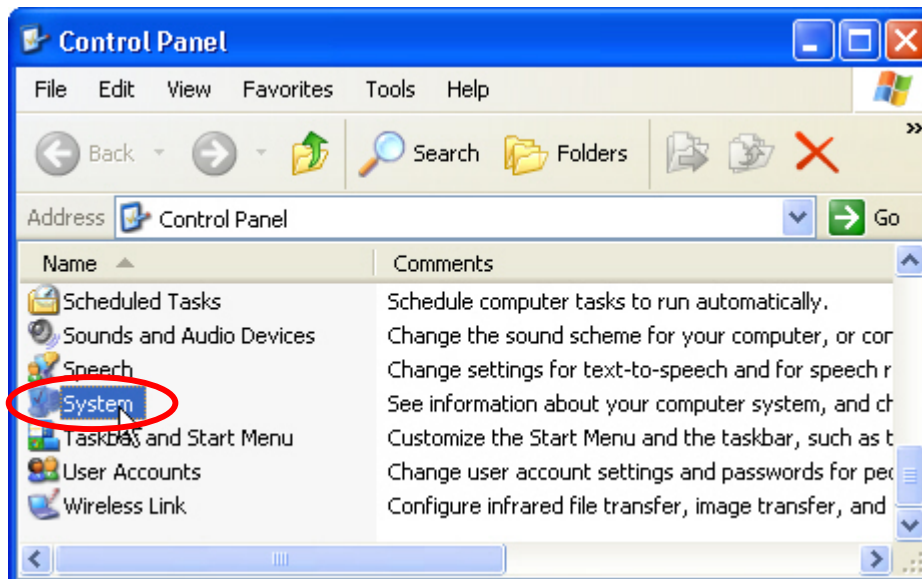
## Windows XP

Si vous utilisez votre adaptateur USB sans fil directement sous Windows XP et non par l'intermédiaire du Philips Wireless Networking Manager (Gestionnaire de réseaux sans fil Philips), suivez les instructions suivantes pour trouver la version du pilote :

Ouvrez le panneau de configuration.

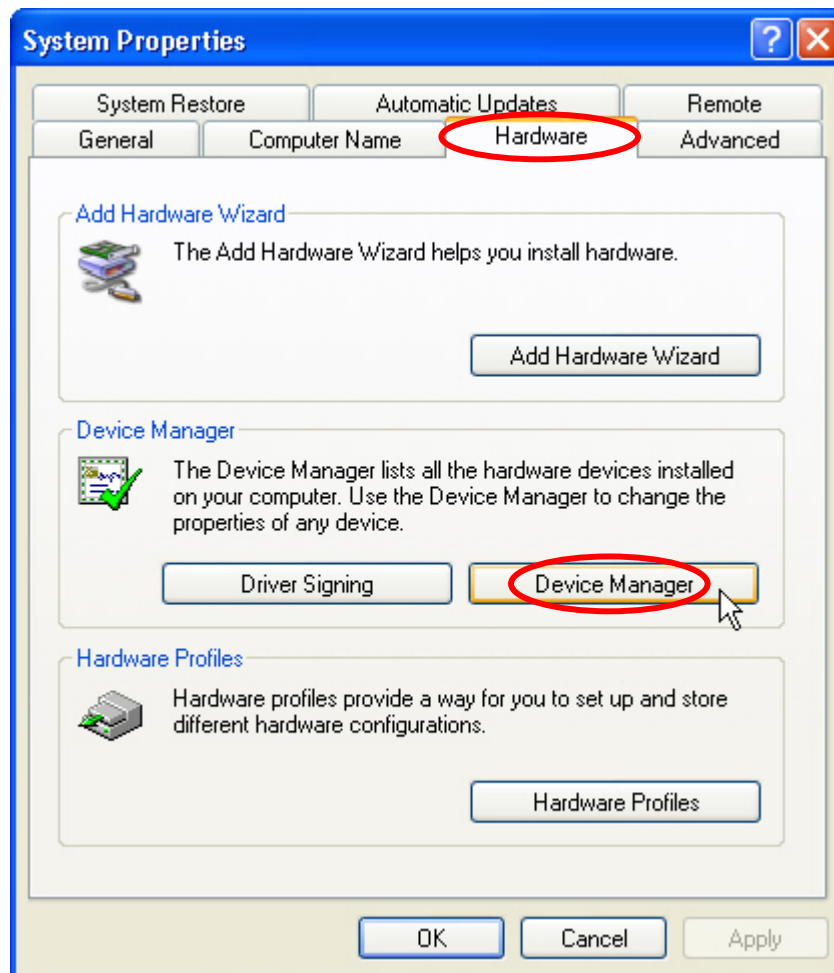


Sélectionnez Système, puis appuyez sur Entrée ou double-cliquez sur l'icône Système.





Sélectionnez l'onglet Matériel(Hardware), puis sélectionnez Gestionnaire de périphériques (Device Manager).

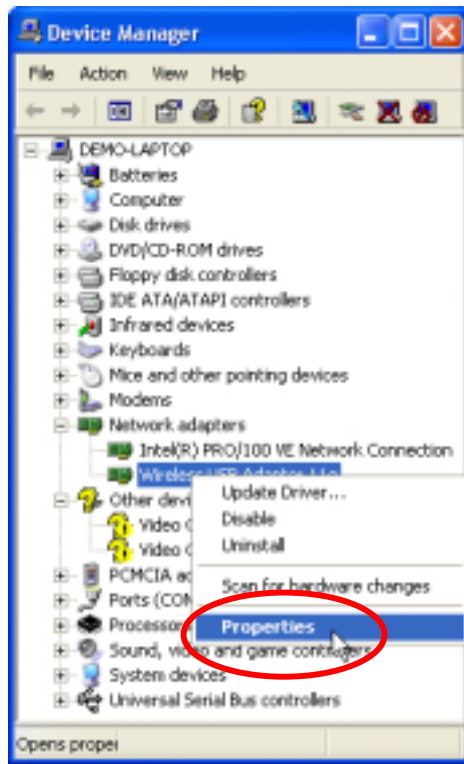




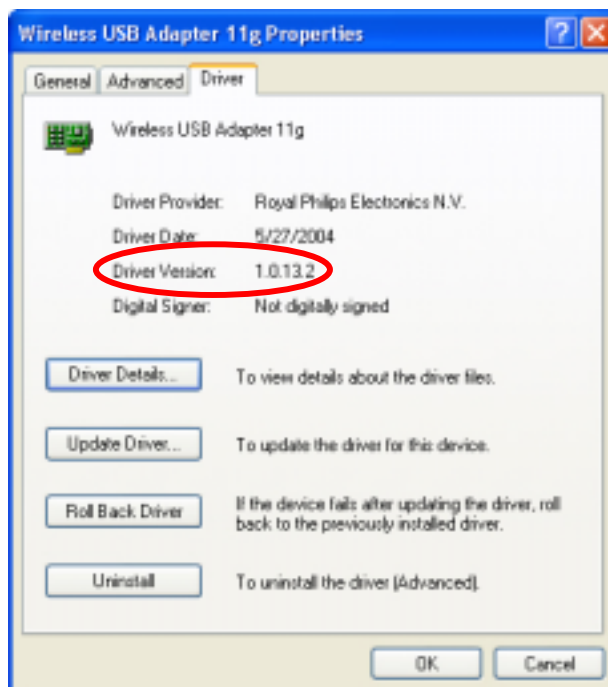
## Comment procéder à la mise à niveau du logiciel Wireless USB Adapter de la gamme connectedplanet

Dans le Gestionnaire de périphériques, affichez l'arborescence des cartes réseau en cliquant sur le signe « + » situé en vis-à-vis. L'adaptateur USB sans fil devrait se trouver dans la liste des cartes réseau.

Cliquez avec le bouton droit de la souris sur Adaptateur USB sans fil, puis sélectionnez Propriétés.



Dans la fenêtre Propriétés de l'adaptateur USB sans fil 11g, sélectionnez l'onglet Pilote. Vous y trouverez la version du pilote.

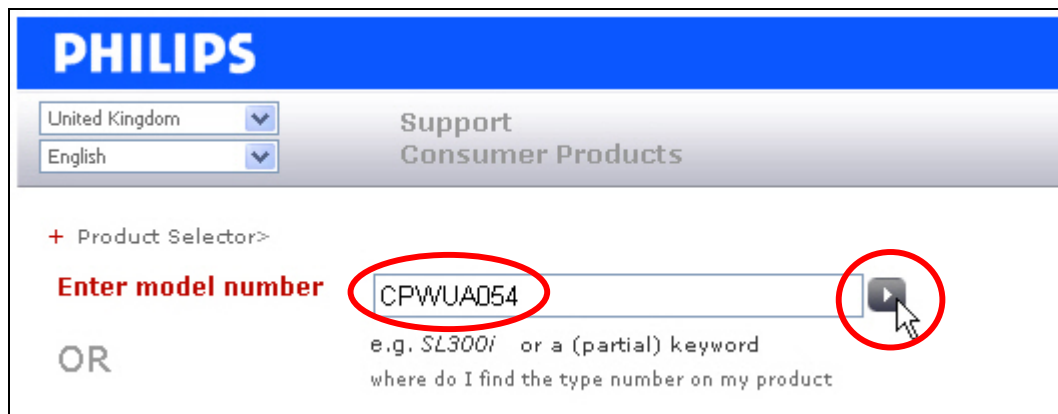




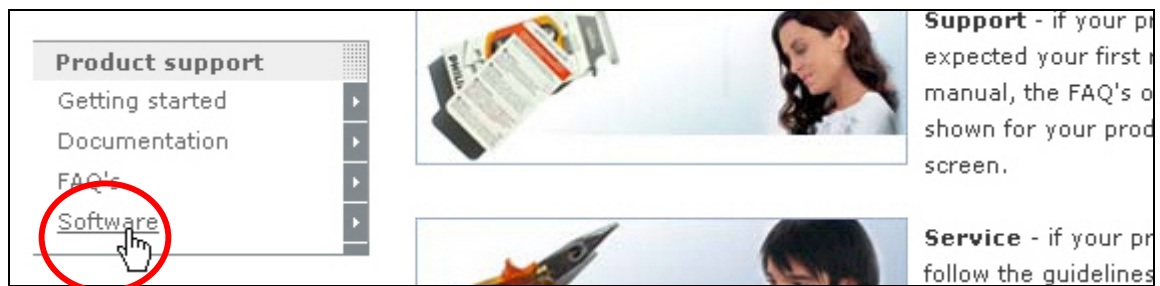
### 3. Comment savoir si une nouvelle version est disponible?

Dans la fenêtre Propriétés de l'adaptateur USB sans fil 11g, sélectionnez l'onglet Pilote. Vous y trouverez la version du pilote <http://www.philips.com/support>.

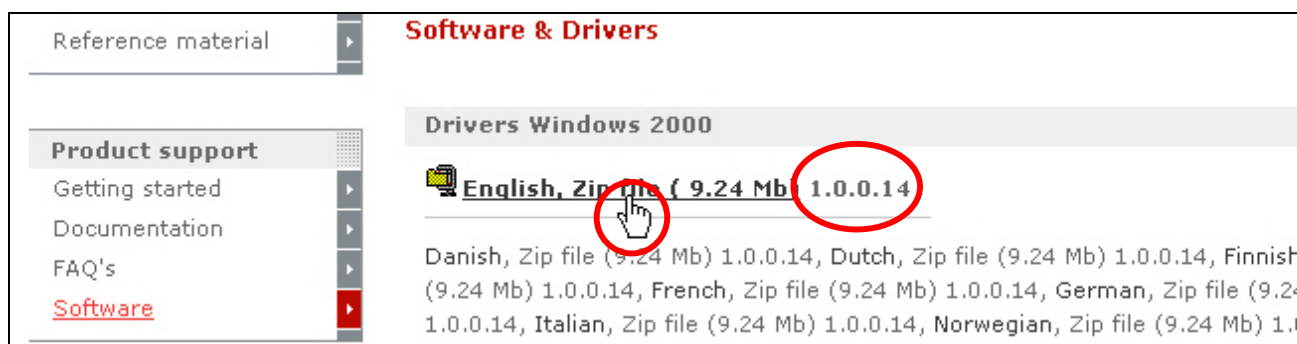
Introduisez le numéro de modèle de votre adaptateur sans fil pour ordinateur portable (dans cet exemple, CPWUA054), puis cliquez sur la flèche. Le numéro de modèle se trouve en dessous de l'adaptateur sans fil pour ordinateur portable.



Sous l'option 'Software' (Logiciel), située à gauche de l'écran.



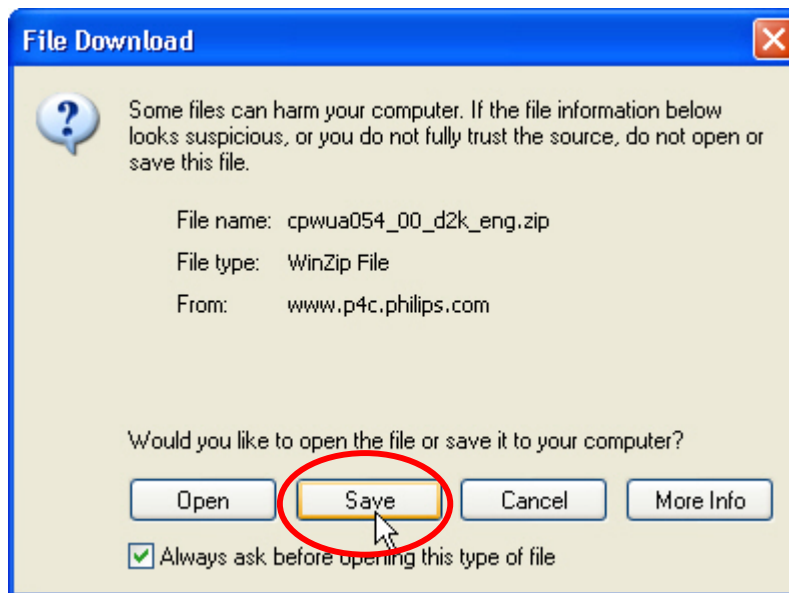
Une fenêtre s'affiche indiquant la version de l'adaptateur sans fil pour ordinateur portable la plus récente (dans cet exemple, il s'agit de la version 1.0.0.14)



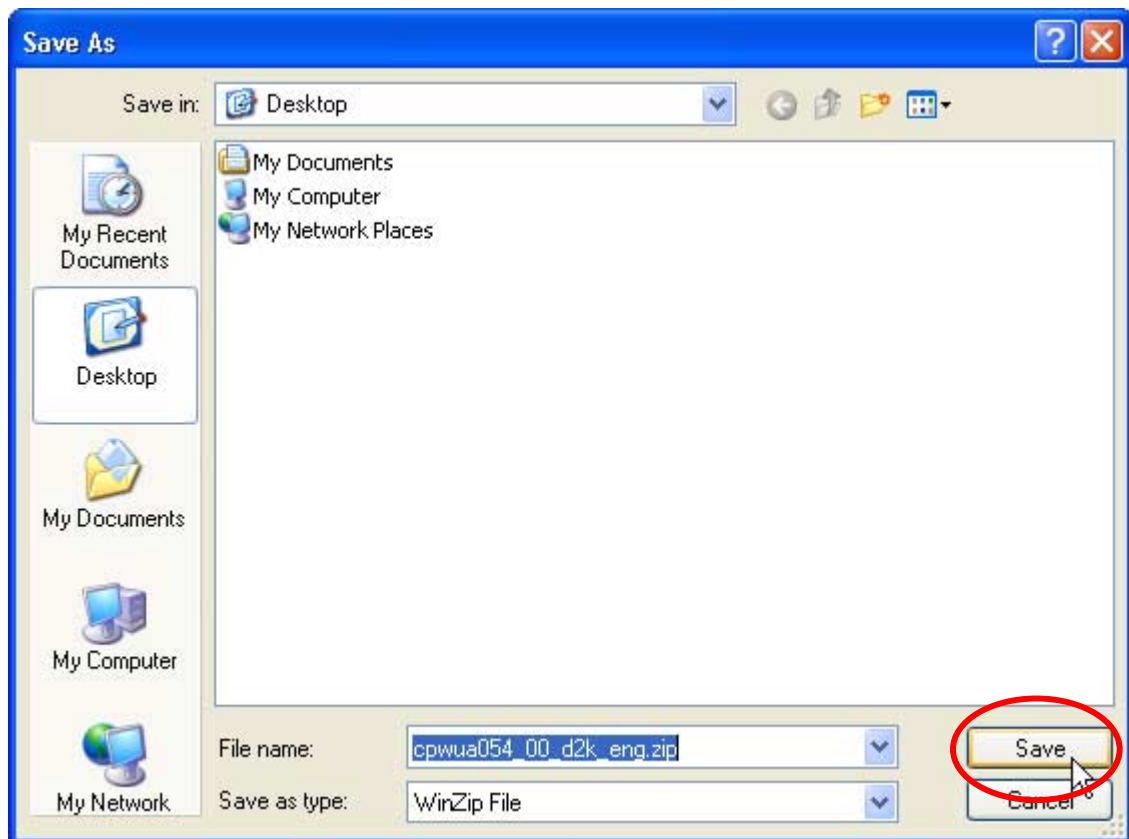
Si la version indiquée est plus récente que celle que vous utilisez, téléchargez-la en cliquant sur le micrologiciel le plus récent comme illustré ci-dessus.



La fenêtre suivante s'affiche. Cliquez sur le bouton 'Save' (Enregistrer) pour enregistrer le nouveau micrologiciel.



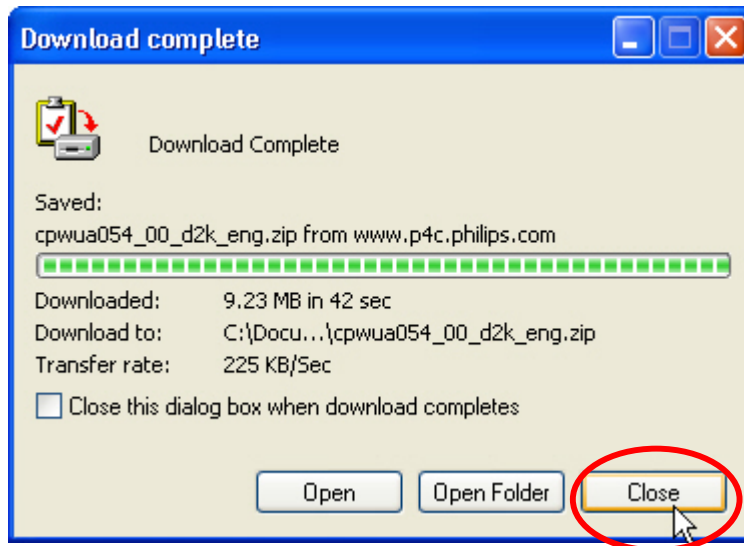
Une fenêtre Windows Enregistrer sous s'ouvre pour que vous puissiez enregistrer le micrologiciel à l'emplacement de votre choix.



Dans cet exemple, le nouveau micrologiciel sera enregistré sur le Bureau.



Attendez la fin du téléchargement, puis fermez la fenêtre. Remarque : si l'option Fermer cette boîte de dialogue à la fin du téléchargement est activée, la fenêtre se ferme automatiquement.



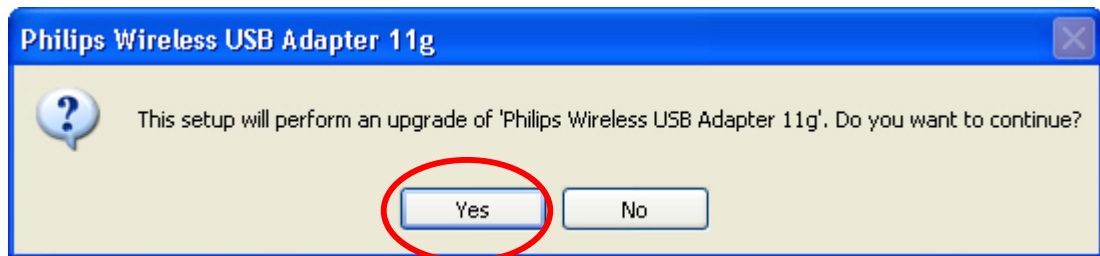
Dans le chapitre suivant, vous trouverez des informations concernant la mise à niveau de l'adaptateur sans fil pour ordinateur portable.





#### 4. Comment procéder à la mise à niveau de mon adaptateur sans fil pour ordinateur portable?

Décompressez le nouveau logiciel. Exécutez le programme 'setup.exe'. La fenêtre suivante s'affiche.



Pour poursuivre, cliquez sur 'Yes' (Oui). L'assistant installe le logiciel adéquat sur votre disque dur.

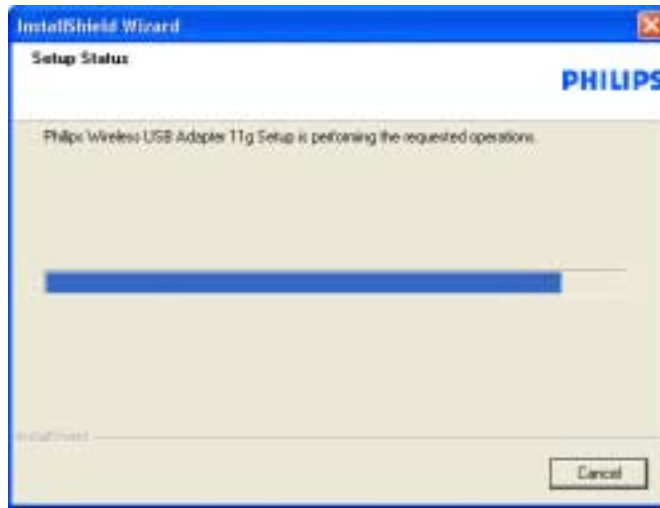


Pour poursuivre, cliquez sur 'Next' (Suivant).





L'assistant installe le nouveau logiciel et les nouveaux pilotes.



Une fois l'installation terminée, il est recommandé de redémarrer l'ordinateur.

