



How to upgrade the Philips connectedplanet Wireless USB Adapter

Diese Anleitung gibt Antworten auf folgende Fragen:

1. Warum sollte ich die Wireless USB Adapter software/driver aktualisieren?
2. Woher weiß ich, welche Softwareversion ich jetzt habe?
3. Woher weiß ich, ob neue Software verfügbar ist?
4. Wie aktualisiere ich die Software für meinen Wireless USB-Adapter?

1. Warum sollte ich die Wireless USB Adapter software/driver aktualisieren?

- Um Fehler zu beheben.
- Um neue Funktionen hinzuzufügen.

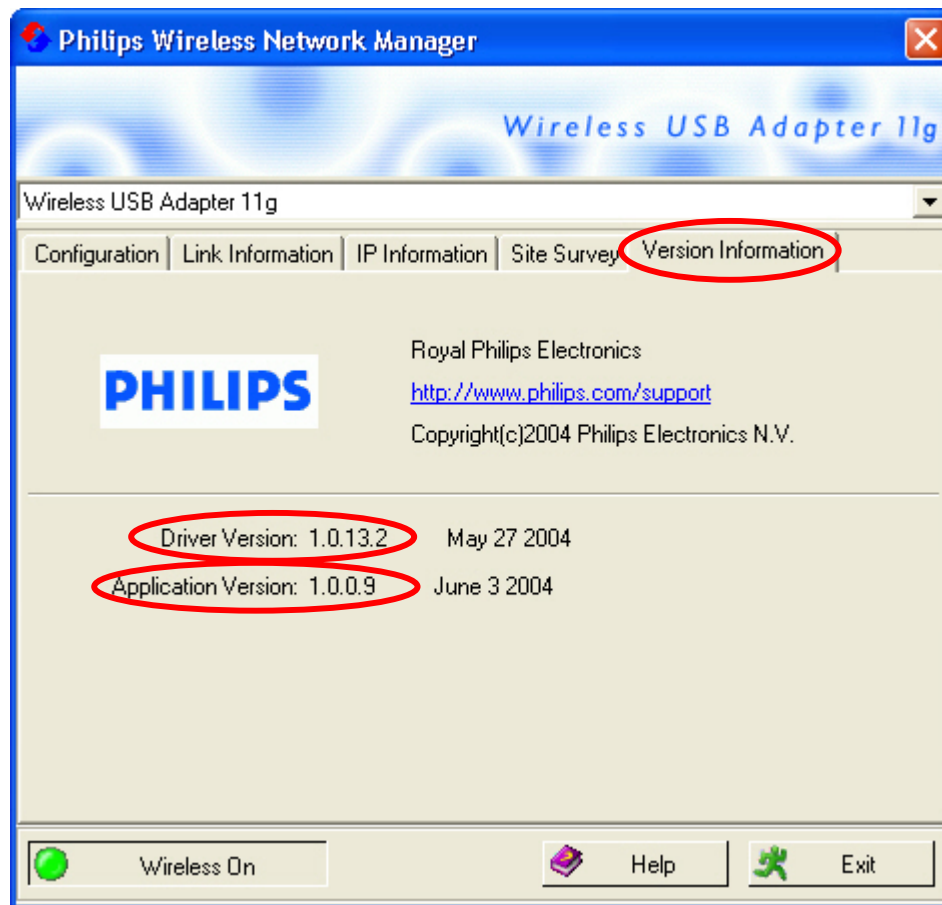


2. Woher weiß ich, welche Softwareversion ich jetzt habe?

Bewegen Sie den Cursor über das Symbol für Philips Wireless Networking Utility in der Taskleiste, und klicken Sie die rechte Maustaste. Wählen Sie im eingeblendeten Menü 'Show' (Anzeigen).



Der 'Philips Wireless Network Manager' wird geöffnet. Wählen Sie die Registerkarte 'Version Informationen' (Versionsinformationen).



Die 'Application Version' (Anwendungsversion) bezeichnet die Softwareversion von Philips Wireless Networking Manager; bei diesem Beispiel lautet sie 1.0.0.9.

Die 'Driver Version' (Treiberversion) bezeichnet die Softwareversion des Treibers; bei diesem Beispiel handelt es sich um 1.0.13.2.

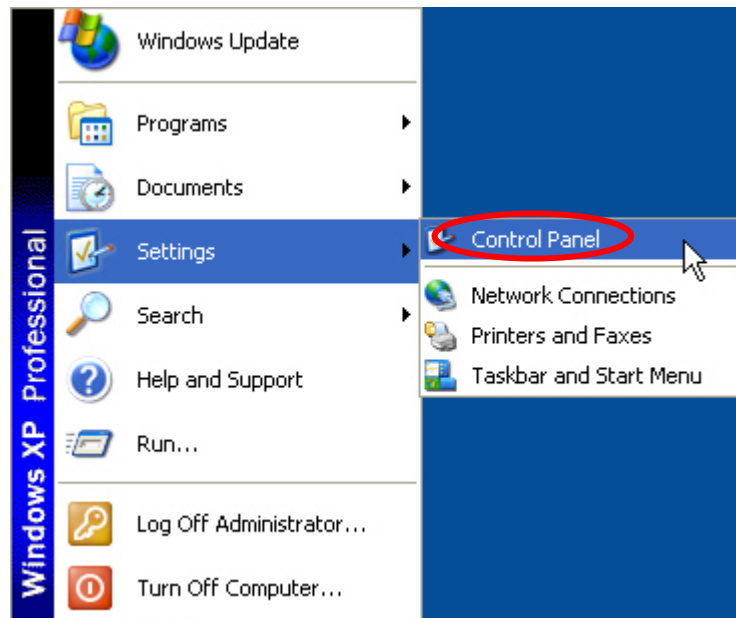


How to upgrade the Philips connectedplanet Wireless USB Adapter

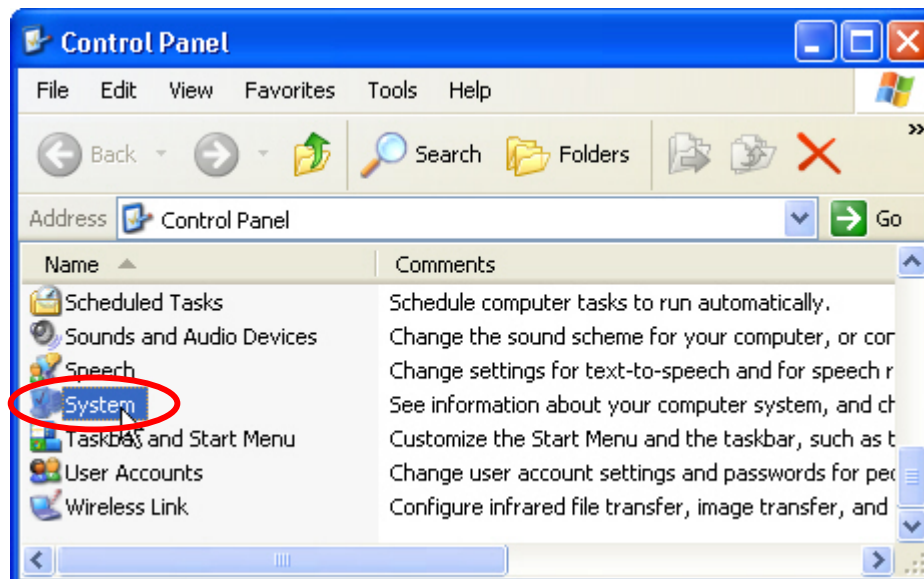
Windows XP

Wenn Sie nur XP verwenden und Ihren Wireless USB-Adapter nicht mit Philips Wireless Networking Manager verwalten, können Sie die Treiberversion durch Ausführen der folgenden Schritte aufsuchen.

Öffnen Sie die Systemsteuerung.



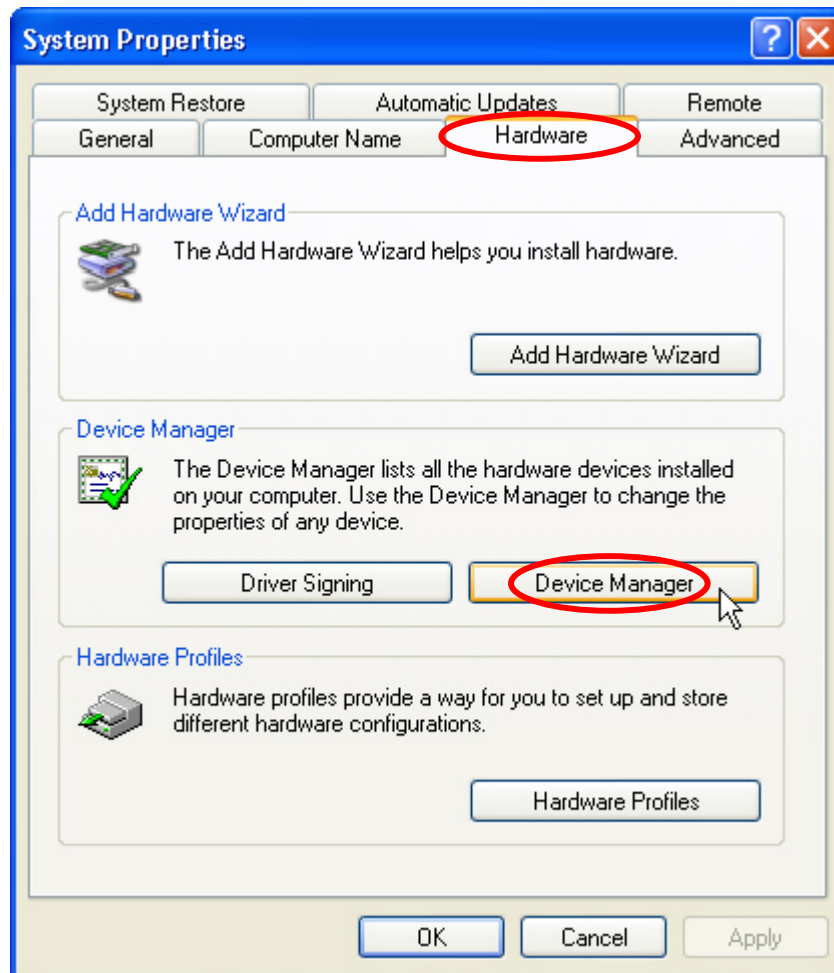
Wählen Sie 'System', und drücken Sie die Eingabetaste, oder doppelklicken Sie mit dem Mauszeiger auf 'System'.





How to upgrade the Philips connectedplanet Wireless USB Adapter

Wählen Sie die Registerkarte 'Hardware', und wählen Sie die Option 'Geräte-Manager'.

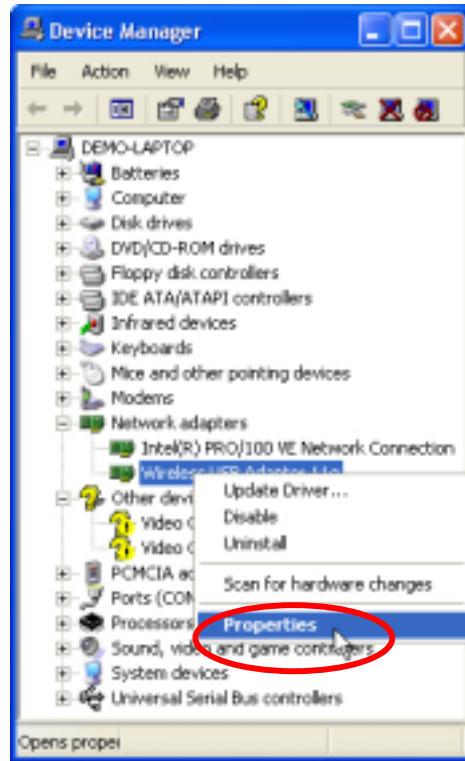




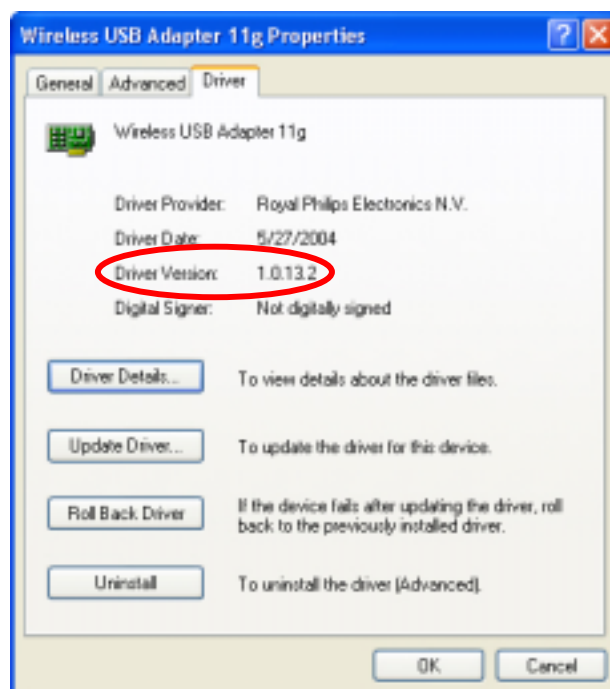
How to upgrade the Philips connectedplanet Wireless USB Adapter

Öffnen Sie im Geräte-Manager die Strukturansicht für die Netzwerkadapter, indem Sie mit dem Mauszeiger auf '+' klicken. Der Wireless USB Adapter sollte jetzt in der Liste mit Netzwerkadaptern angezeigt werden.

Wählen Sie den Wireless USB Adapter, klicken Sie mit der rechten Maustaste, und wählen Sie 'Eigenschaften'.



Wählen Sie in den 'Eigenschaften für Wireless USB Adapter 11g' die Registerkarte 'Treiber'. Hier können Sie die Treiberversion einsehen.





How to upgrade the Philips connectedplanet Wireless USB Adapter

3. Woher weiß ich, ob neue Software verfügbar ist?

Die aktuelle Firmware erhalten Sie auf der Philips Support Site unter <http://www.philips.com/support>.

Geben Sie die Modellnummer Ihres Wireless USB-Adapters ein (bei diesem Beispiel CPWNA100), und klicken Sie mit dem Mauszeiger auf die Pfeiltaste nach rechts. Die Modellnummer finden Sie auf der Unterseite des Wireless USB-Adapters.

PHILIPS

United Kingdom
English

Support
Consumer Products

+ Product Selector>

Enter model number

OR
e.g. SL300i or a (partial) keyword
where do I find the type number on my product

Wählen Sie im Menü auf der linken Seite 'Software'

Product support

- Getting started
- Documentation
- FAQ's
- Software**

Support - if your product is not working as expected your first step should be to read the manual, the FAQ's or the Troubleshooting screen.

Service - if your product is not working follow the guidelines

Hier können Sie die Versionsnummer der aktuellen Software für den Wireless USB-Adapter sehen. (Bei diesem Beispiel handelt es sich um die aktuelle Version 1.0.0.14)

Reference material

Software & Drivers

Drivers Windows 2000

- English, Zip file (9.24 Mb) 1.0.0.14**
- Danish, Zip file (9.24 Mb) 1.0.0.14, Dutch, Zip file (9.24 Mb) 1.0.0.14, Finnish, Zip file (9.24 Mb) 1.0.0.14, French, Zip file (9.24 Mb) 1.0.0.14, German, Zip file (9.24 Mb) 1.0.0.14, Italian, Zip file (9.24 Mb) 1.0.0.14, Norwegian, Zip file (9.24 Mb) 1.0.0.14

Product support

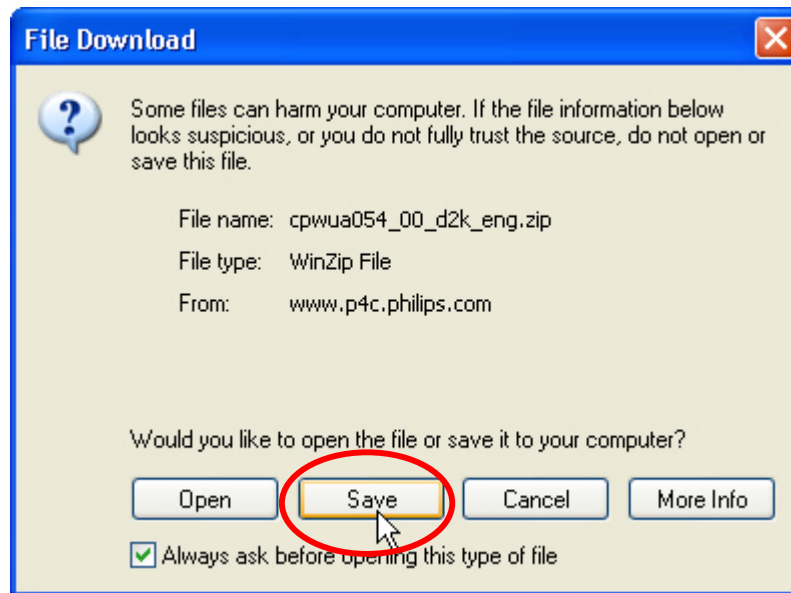
- Getting started
- Documentation
- FAQ's
- Software**

Wenn die Version höher ist, als die von Ihnen verwendete Version, können Sie die aktuelle Version herunterladen, indem Sie mit dem Mauszeiger auf die aktuelle Firmware klicken, wie oben dargestellt.

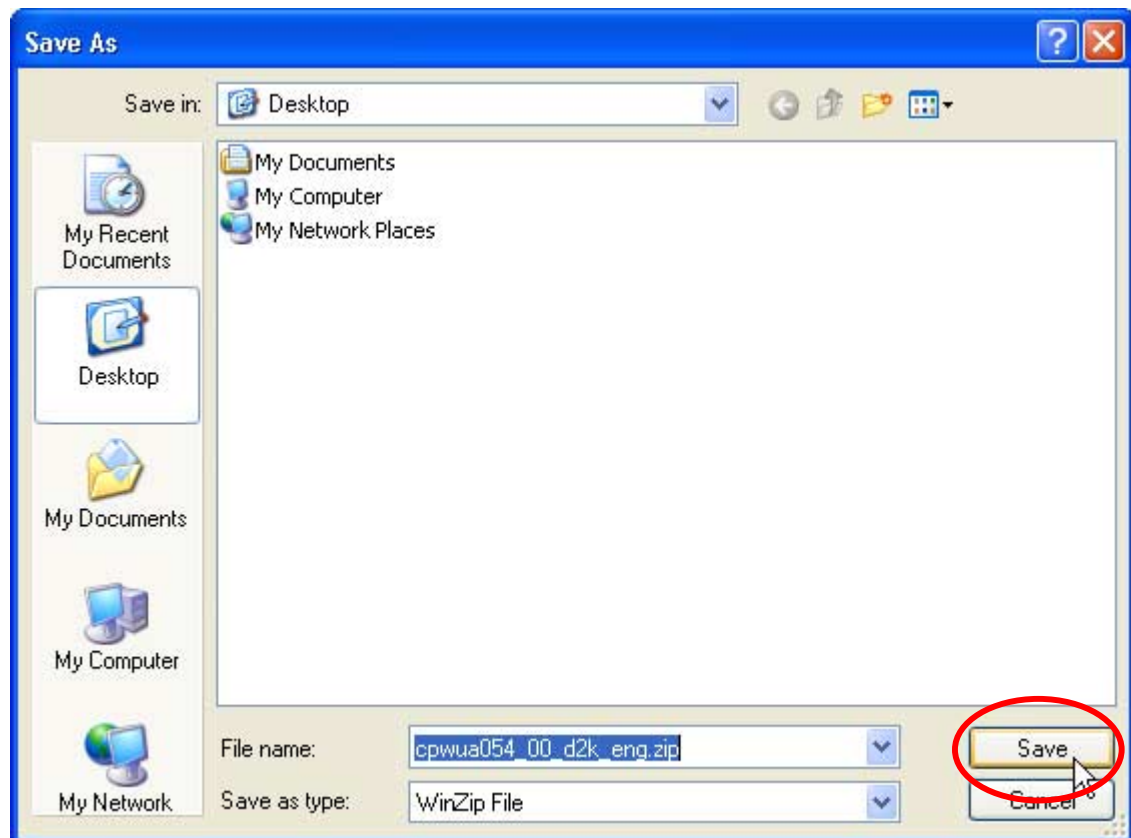


How to upgrade the Philips connectedplanet Wireless USB Adapter

Das folgende Meldungsfenster wird angezeigt. Klicken Sie auf die Schaltfläche 'Speichern', um die aktuelle Firmware zu speichern.



Das Fenster 'Speichern unter' wird angezeigt, mit dem Sie die Firmware an einem bestimmten Speicherort speichern können.

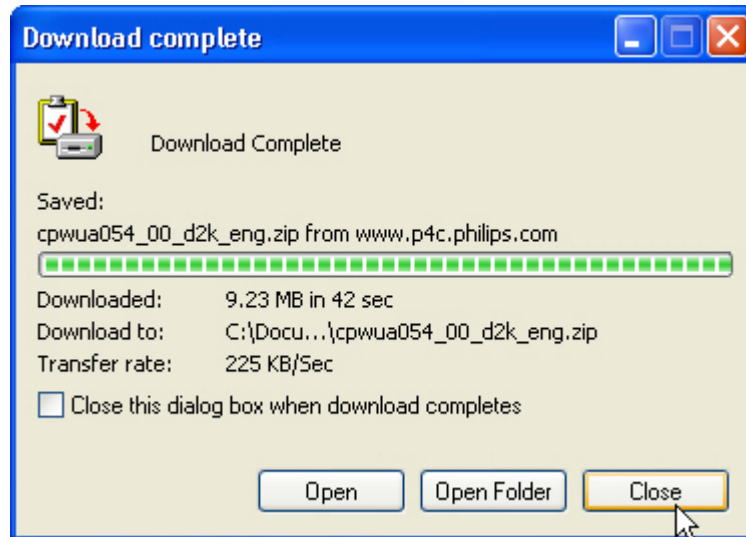


Bei diesem Beispiel wird die neue Firmware auf dem Desktop gespeichert.



How to upgrade the Philips connectedplanet Wireless USB Adapter

Warten Sie, bis der Übertragungsvorgang abgeschlossen ist, und klicken Sie anschließend auf 'Schließen'. (Wenn die Option 'Dieses Dialogfeld nach Abschluss des Downloads schließen' markiert ist, wird das Fenster automatisch geschlossen).

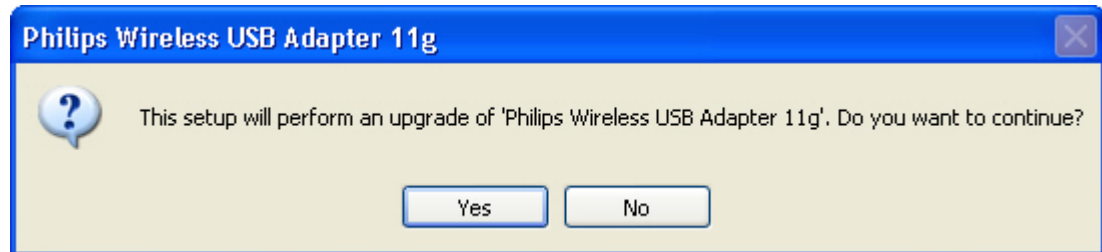


Im nächsten Kapitel wird erklärt, wie die Software für den Wireless USB-Adapter aktualisiert werden kann.



4. Wie aktualisiere ich die Software für meinen Wireless USB-Adapter?

Entzippen Sie die neue Software. Starten Sie das Programm 'setup.exe'. Das folgende Meldungsfenster wird angezeigt.



Klicken Sie auf 'Yes' (Ja) um fortzufahren. Der InstallShield-Assistent installiert die erforderliche Software auf Ihrer Festplatte.



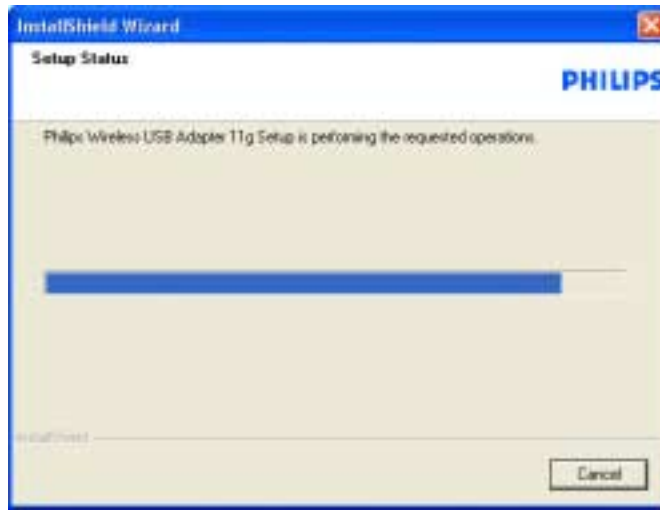
Klicken Sie auf 'Weiter' um fortzufahren.





How to upgrade the Philips connectedplanet Wireless USB Adapter

Der InstallShield-Assistent installiert die neue Software und die neuen Treiber.



Nach der Installation ist ein Neustart empfehlenswert.

