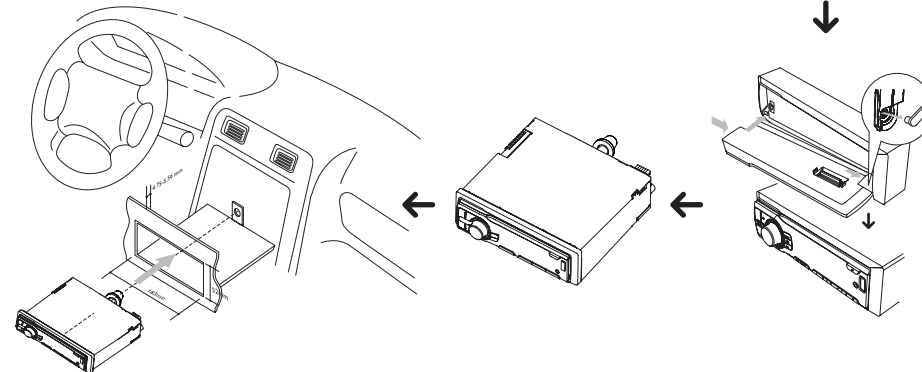
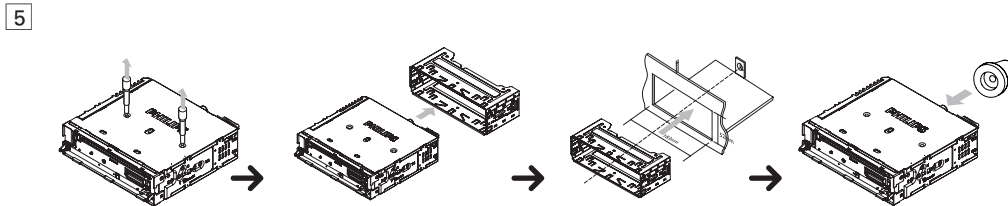
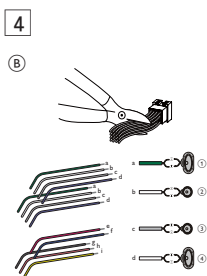
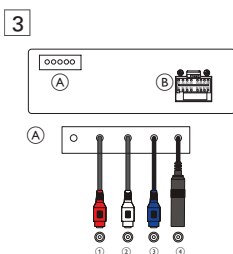
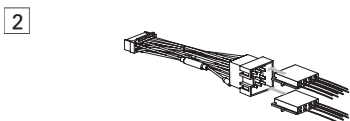
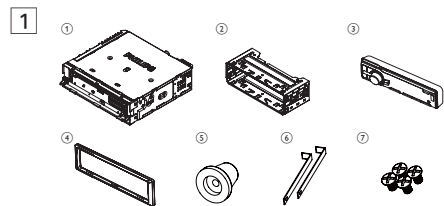




ES Guía de instalación

PHILIPS



Descripción general de las piezas [1]

Estas son las piezas incluidas necesarias para conectar e instalar esta unidad.

- 1 Sistema de audio para automóvil
- 2 Carcasa de montaje
- 3 Panel frontal
- 4 Embellecedor
- 5 Tope de goma
- 6 Herramientas de desmontaje
- 7 4 tornillos

Cables de conexión

Precaución
• Asegúrese de proteger todos los cables sueltos con cinta aislante.

Para automóviles con conectores ISO [2] [3]

- 1 Extraiga los conectores ISO del salpicadero del vehículo y con éstos al extremo más grande del conector estándar que se incluye.
- 2 Conecte el otro extremo del conector estándar incluido a la unidad.
- 3 Conecte la antena y el amplificador como se muestra en la imagen, si procede.

Conector	Conectar a
1 REAR LINE OUT R	Altavoz posterior derecho
2 REAR LINE OUT L	Altavoz posterior izquierdo
3 SUB OUT	Subwoofer
4 ANTENNA	Antena

Para automóviles sin conectores ISO [3] [4]

Precaución
• Asegúrese de conectar el cable negro a tierra en primer lugar.

- 1 Conecte la antena y el amplificador como se muestra en la imagen, si procede.
- 2 Corte el extremo más grande del conector estándar que se incluye.
- 3 Compruebe cuidadosamente el cableado del vehículo y conecte los cables al conector estándar que se incluye.
- 4 Conecte el conector estándar incluido a la unidad.

1 Banda verde/negra	Altavoz izquierdo (posterior)
2 Banda blanca/negra	Altavoz izquierdo (frontal)
3 Banda gris/negra	Altavoz derecho (frontal)
4 Banda púrpura/negra	Altavoz derecho (posterior)

e ROJO	Llave de contacto +12 V CC cuando se enciende/ACC
f AZUL	Cable de control del relé de la antena eléctrica/del motor/ Cable de control del relé del amplificador
g NEGRO	A tierra
h naranja/blanco	Cambio de iluminación
i Amarillo	A la batería de automóvil de +12V que está alimentada en todo momento

Colocación del panel frontal [5]

- 1 Inserte el lado derecho del panel en la carcasa hasta que encaje correctamente.
- 2 Presione el lado izquierdo del panel y dirija el orificio izquierdo al pilar izquierdo.
- 3 Suelte el panel para unir el lado izquierdo.
- 4 Coloque el embellecedor.

Montaje en el salpicadero [5]

- 1 Si el vehículo no dispone de una unidad de a bordo o de un equipo de navegación, desconecte el terminal negativo de la batería.
 - Si desconecta la batería en un vehículo que dispone de una unidad de a bordo o un equipo de navegación, se puede borrar la memoria del equipo.
 - Si la batería del vehículo no está desconectada, asegúrese de que los cables pelados no se toquen entre sí para evitar que se produzca un cortocircuito.

- 2 Extraiga los dos tornillos de la parte superior de la unidad.

- 3 Extraiga la carcasa de montaje con las herramientas de desmontaje incluidas.

- 4 Instale la carcasa en el salpicadero y doble las pestañas hacia el exterior para fijarla.

Nota

- Omítase este paso si la unidad no está fijada mediante la carcasa, sino a través de los tornillos incluidos.

- 5 Coloque el tope de goma incluido sobre el extremo del perno de montaje.

- 6 Deslice la unidad en el salpicadero hasta que oiga un clic.

- 7 Vuelva a conectar el terminal negativo de la batería del vehículo.

Encendido

- 1 Pulse **⏻** para encender la unidad.
 - Para apagar la unidad, pulse **⏻** durante 3 segundos.

Ajuste del reloj

- 1 Pulse **MENU/DISP** durante 3 segundos.
- 2 Pulse **▲** o **▼** varias veces hasta que se muestre la hora actual.
- 3 Gire **⌚** en el sentido de las agujas del reloj para configurar la hora.
- 4 Pulse **⏻** para confirmar.
- 5 Gire **⌚** en el sentido contrario a las agujas del reloj para configurar los minutos.
- 6 Pulse **⏻** para confirmar.

Cómo visualizar el reloj

- 1 Pulse **MENU/DISP** varias veces hasta que se muestre el reloj.

Cómo escuchar la radio

- 1 Pulse **SOURCE** repetidamente hasta seleccionar Tuner (Sintonizador).
- 2 Pulse **▲** o **▼** para seleccionar la banda: **[FM1]**, **[FM2]**, **[FM3]**, **[AM1]**, o **[AM2]**.
- 3 Pulse **⏻** para sintonizar una emisora de radio de modo manual.
 - La emisora de radio comienza a emitir. Para buscar una emisora de radio de forma automática, pulse **SEARCH**.

Reproducción de archivos de audio

- 1 Pulse **▶** en el panel frontal para liberar el panel.
- 2 Inserte un CD con la cara impresa hacia arriba.
- 3 Cierre el panel.
- 4 Pulse **▶** para iniciar la reproducción.
 - Para hacer una pausa en la reproducción de CD, pulse **⏸**.
 - Para reanudar la reproducción de CD, pulse **▶** de nuevo.

Inserte el dispositivo USB

- 1 En el panel frontal, abra la tapa marcada con el símbolo **🔌**.
- 2 Inserte el dispositivo USB en la toma USB.
 - La unidad comienza a reproducir automáticamente el contenido del dispositivo USB.