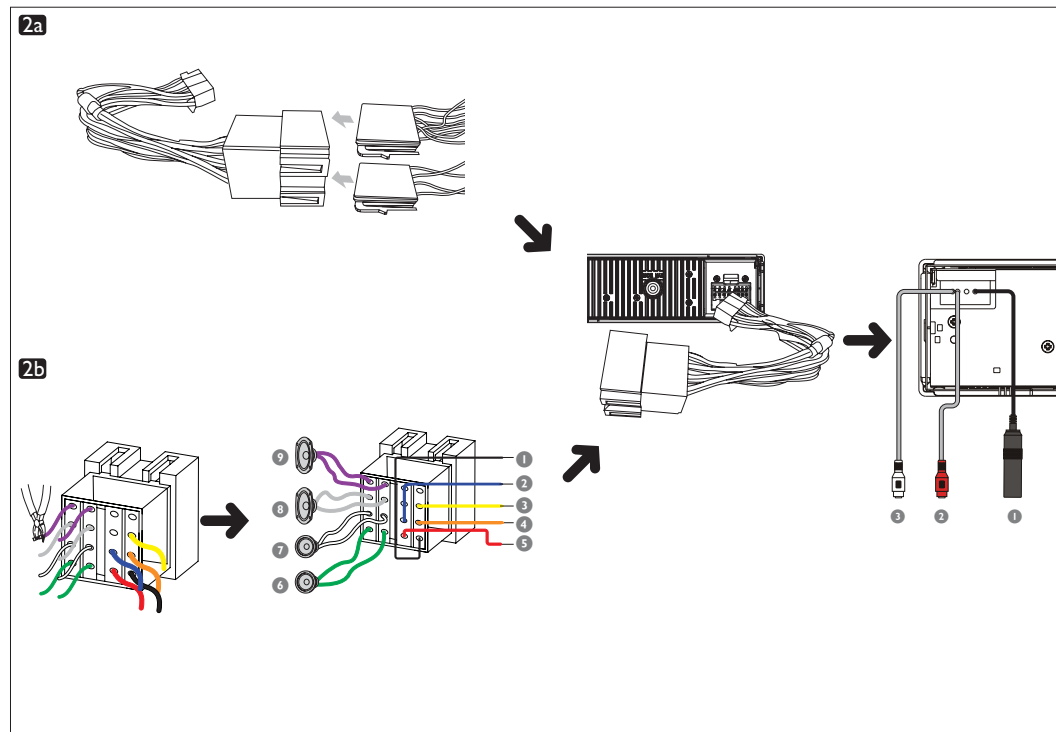
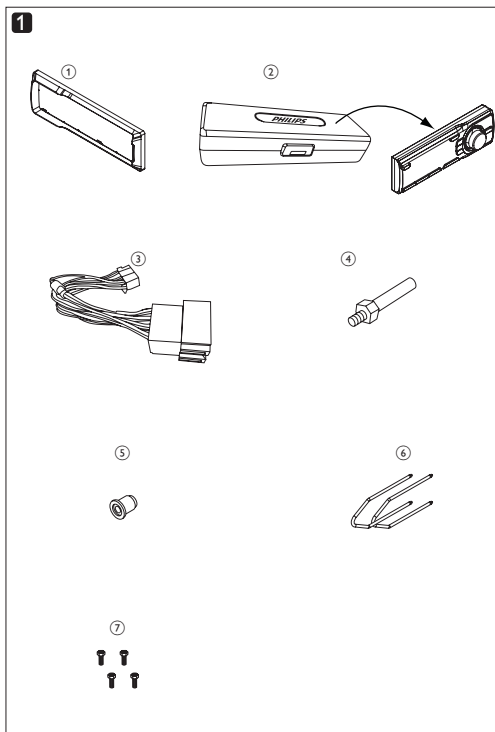




ES Manual del usuario
PT-BR Manual do Usuário

PHILIPS



Español

Estas instrucciones se aplican a una instalación típica. No obstante, si los requisitos de su vehículo son distintos, debe realizar los ajustes correspondientes. Si tiene alguna pregunta sobre los kits de instalación, consulte a su distribuidor de sistemas de audio para vehículos de Philips.

! Precaución

- Esta unidad ha sido diseñada para su funcionamiento exclusivo con alimentación CC de 12 V con conexión a tierra.
- Instale siempre la unidad en el salpicadero.
- Su instalación en otras zonas puede resultar peligrosa ya que la parte posterior de la unidad se calienta durante su uso.
- Para evitar que se produzca un cortocircuito asegúrese de que el motor está desconectado antes de realizar la conexión.
- Asegúrese de conectar los cables de alimentación amarillo y rojo después de conectar el resto de cables.
- Asegúrese de proteger todos los cables sueltos con cinta aislante.
- Asegúrese de que los cables no queden atrapados bajo los tornillos o en zonas que puedan moverse (por ejemplo, el riel del asiento).
- Asegúrese de que todos los cables de tierra estén conectados a una única toma de tierra.
- Para que la instalación sea segura, utilice sólo el equipo de montaje incluido.
- El uso de fusibles incorrectos puede provocar daños o incendios. Cuando necesite cambiar el fusible, consulte con un profesional.

Nota sobre el cable de alimentación (amarillo)

- Al conectar otros dispositivos a esta unit, asegúrese de que la potencia del circuito del vehículo sea superior a la del valor total de fusible de todos los dispositivos conectados.

Notas sobre la conexión de altavoces

- No conecte los cables de los altavoces a la carrocería metálica o al chasis del vehículo.

- No conecte entre sí los cables con rayas de los altavoces.

Descripción general de las piezas 1

Estas son las piezas incluidas necesarias para conectar e instalar esta unidad.

- 1 Funda de transporte con panel frontal guardado en el interior
- 2 Embellecedor
- 3 Conector estándar
- 4 Herramienta de desmontaje: 2 piezas
- 5 Tope de goma
- 6 Tornillos: 4 piezas
- 7 Perno de montaje

Conexión de los cables: conectores ISO 2a

! Precaución

- Asegúrese de proteger todos los cables sueltos con cinta aislante.

- 1 Extraiga los conectores ISO del salpicadero del vehículo y conéctelos al extremo más grande del conector estándar que se incluye.
- 2 Conecte el otro extremo del conector estándar incluido a la unidad.
- 3 Conecte la antena y el amplificador como se muestra en la imagen, si procede.

Conector	Conectar a
1 Antena	Antena
2 Salida de línea posterior (derecha)	Entrada de línea del amplificador (derecha)
3 Salida de línea posterior (izquierda)	Entrada de línea del amplificador (izquierda)

Conexión de los cables: sin conectores ISO 2b

! Precaución

- Asegúrese de proteger todos los cables sueltos con cinta aislante.

- 1 Corte el extremo más grande del conector estándar que se incluye.
- 2 Compruebe cuidadosamente el cableado del vehículo y conecte los cables al conector estándar que se incluye.

Conector	Conectar a
1 Cable negro	Una superficie metálica del vehículo En primer lugar, conecte el cable de tierra negro y a continuación, los cables de alimentación amarillo y rojo.
2 Cable azul	El cable de control de la antena motorizada o el cable de alimentación del amplificador de antena Si no existe antena motorizada ni amplificador de antena, o se trata de una antena telescópica manual, no es necesario conectar este cable.
3 Cable amarillo	La batería de +12 V del vehículo, que proporciona alimentación continua.
4 Cable rosa	Terminal de silenciamiento del teléfono (si existe).

5 Cable rojo	El terminal de alimentación de +12 V que proporciona alimentación a los accesorios ACC de la llave de contacto Si el vehículo no dispone de posición ACC, realice la conexión al terminal de la batería de +12 V del vehículo, que proporciona alimentación continua. Asegúrese de conectar el cable de tierra negro a una superficie metálica del vehículo en primer lugar.
6 Cables verde y verde/negro	Altavoz izquierdo (posterior)
7 Cables blanco y blanco/negro	Altavoz izquierdo (frontal)
8 Cables gris y gris/negro	Altavoz derecho (frontal)
9 Cables morado y morado/negro	Altavoz derecho (posterior)

- 3 Conecte el conector estándar incluido a la unidad.
- 4 Conecte la antena y el amplificador como se muestra en la imagen, si procede.

Conector	Conectar a
1 Antena	Antena
2 Salida de línea posterior (derecha)	Entrada de línea del amplificador (derecha)
3 Salida de línea posterior (izquierda)	Entrada de línea del amplificador (izquierda)

Colocación del panel frontal 3

- 1 Coloque el embellecedor.
- 2 Inserte la parte izquierda del panel en el chasis hasta que encaje correctamente.
- 3 Presione la parte derecha del panel hasta que encaje en su sitio.

Montaje en el salpicadero 4

- 1 Asegúrese de que la abertura del salpicadero del vehículo tiene las siguientes medidas. Extraiga la carcasa de montaje con las herramientas de desmontaje incluidas.
- 2 Instale la carcasa en el salpicadero y doble las pestañas hacia el exterior para fijarla.
 - Omítase este paso si la unidad no está fijada mediante la carcasa, sino a través de los tornillos incluidos.
- 3 Si el vehículo no dispone de una unidad de a bordo o de un equipo de navegación, desconecte el terminal negativo de la batería.
 - Si desconecta la batería en un vehículo que dispone de una unidad de a bordo o un equipo de navegación, se puede borrar la memoria del equipo.
 - Si la batería del vehículo no está desconectada, asegúrese de que los cables pelados no se toquen entre sí para evitar que se produzca un cortocircuito.
- 4 Conecte el perno de montaje incluido a la unidad.
- 5 Coloque el tope de goma incluido sobre el extremo del perno de montaje.
- 6 Deslice la unidad en el salpicadero hasta que oiga un clic.
- 7 Vuelva a conectar el terminal negativo de la batería del vehículo.

Extracción del panel frontal 5

- Puede quitar el panel frontal para evitar robos.
- 1 Pulse para liberar el panel.
 - 2 Tire del panel hacia usted para quitarlo del chasis.
 - 3 Guarde el panel en la funda de transporte.

incluida para protegerlo de daños y suciedad.

Sustitución del fusible 6

Si el sistema no recibe alimentación, puede que el fusible esté roto y necesite ser sustituido.

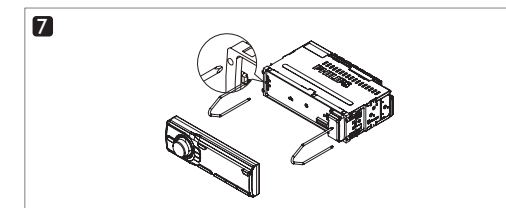
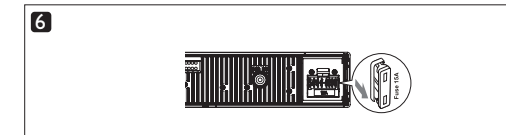
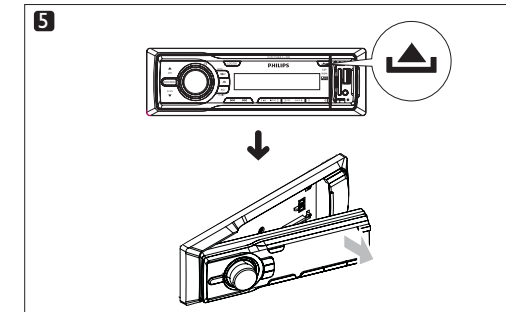
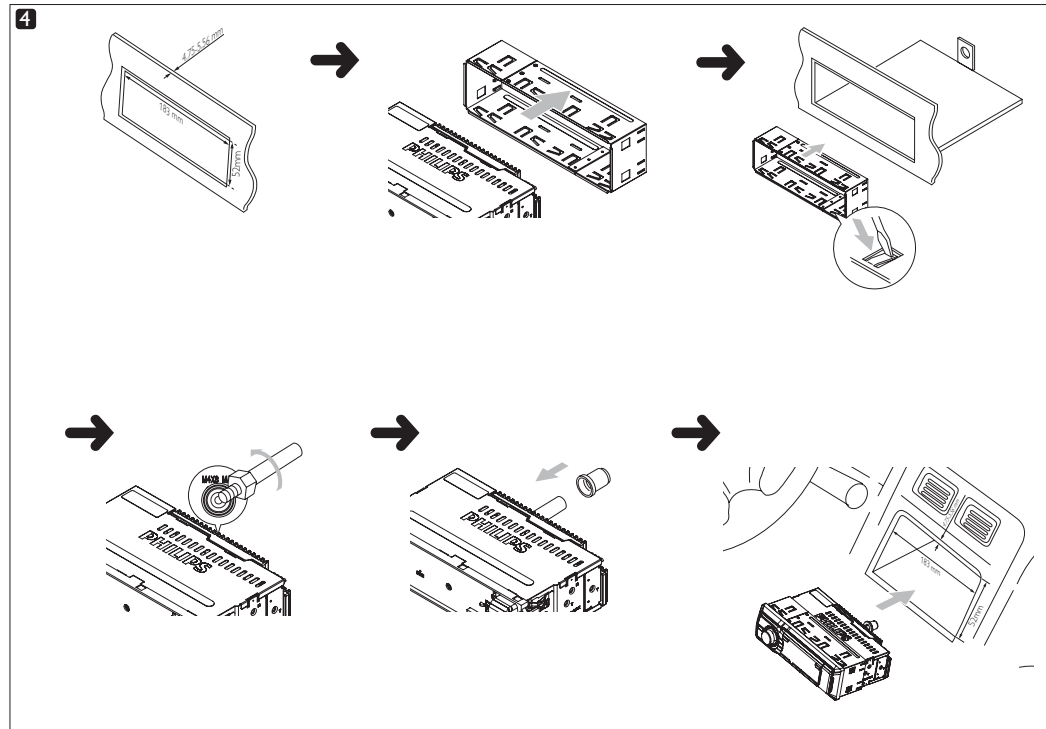
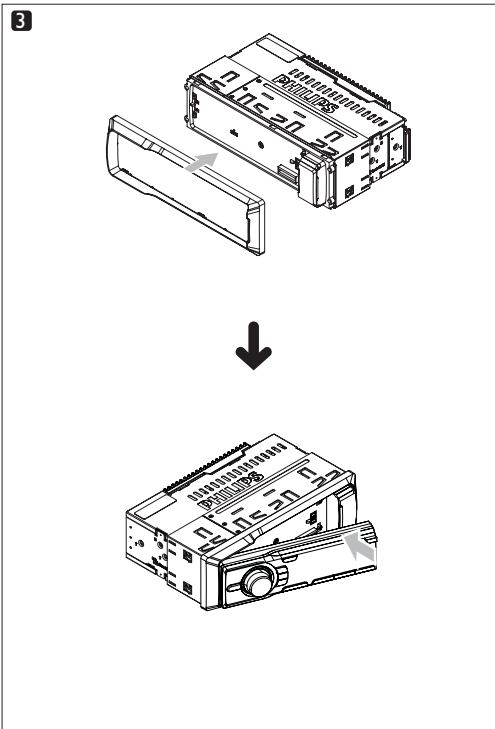
- 1 Quite el panel frontal y extraiga la unidad.
- 2 Compruebe las conexiones eléctricas.
- 3 Compre un fusible que tenga el mismo voltaje que el fusible dañado (15 A).
- 4 Sustituya el fusible.

Si el fusible vuelve a romperse tras sustituirlo, puede que exista un error de funcionamiento interno. En tal caso, consulte a su distribuidor de Philips.

Extracción de la unidad 7

Para reparar o sustituir la unidad, quítela del salpicadero.

- 1 Quite el panel frontal.
- 2 Quite la unidad con las llaves de desmontaje.



BR Português

Estas instruções se destinam a uma instalação típica. No entanto, se o carro tiver outras exigências, faça os ajustes correspondentes. Se você tiver dúvidas sobre kits de instalação, consulte o revendedor do seu sistema de áudio para carros Philips.

Cuidado

- Este aparelho foi projetada somente para operação em aterramento negativo (terra) de 12V DC.
- Sempre instale este aparelho no painel do carro. A instalação em outros locais pode ser perigosa, pois a parte traseira do equipamento sofre aquecimento durante o uso.
- Para evitar curto-circuito: antes de conectar, verifique se a ignição está desligada.
- Certifique-se de conectar os fios de alimentação amarelo e vermelho depois que todos os outros estiverem conectados.
- Verifique se todos os fios expostos estão isolados com fita isolante.
- Verifique se os fios não estão presos sob parafusos ou a partes móveis (por exemplo, o trilho dos assentos).
- Certifique-se de que todos os fios de aterramento (terra) estejam direcionados para um ponto de aterramento (terra) comum.
- Use somente o equipamento de montagem fornecido para uma instalação segura e confiável.
- Fusíveis inadequados podem provocar danos ou incêndio. Quando precisar trocar o fusível, consulte um profissional.

Nota sobre o fio de alimentação (amarelo)

- Ao conectar outros dispositivos ao unit, certifique-se de que a classificação do circuito do carro seja superior ao valor total dos fusíveis de todos os dispositivos conectados.

Notas sobre a conexão dos alto-falantes

- Nunca conecte os fios dos alto-falantes à lataria ou ao chassis do carro.
- Nunca conecte os fios listrados dos alto-falantes uns aos outros.

Visão geral das peças 1

Estas são as peças fornecidas necessárias para conectar e instalar o aparelho.

- 1 Estojo de transporte com o painel frontal
- 2 Moldura
- 3 Conector padrão
- 4 Ferramentas para desmontagem
- 5 Suporte de borracha
- 6 4 parafusos
- 7 Parafuso de montagem

Fios de conexão: conectores ISO 2a

Cuidado

- Verifique se todos os fios expostos estão isolados com fita isolante.

- 1 Retire os conectores ISO do painel do carro e conecte-os à extremidade maior do conector padrão fornecido.
- 2 Conecte a outra extremidade do conector padrão fornecido ao aparelho.
- 3 Conecte a antena e o amplificador conforme a ilustração, se aplicável.

Conector	Conexão com
1 Antena	Antena
2 Saída traseira (direita)	Entrada do amplificador (direita)
3 Saída traseira (esquerda)	Entrada do amplificador (esquerda)

Conectar os fios: sem conectores ISO 2b

Cuidado

- Verifique se todos os fios expostos estão isolados com fita isolante.

- 1 Retire a extremidade maior do conector padrão fornecido.
- 2 Verifique cuidadosamente a fiação do carro e encaixe-a ao conector padrão fornecido.

Conector	Conexão com
1 Fio preto	Lataria do carro Primeiro, conecte o fio preto de aterramento (terra). Em seguida, conecte os fios de alimentação amarelo e vermelho.
2 Fio azul	Fio de controle da antena elétrica ou fio de alimentação do amplificador de antena Se não houver antena elétrica ou amplificador de antena, ou se a antena for telescópica, operada manualmente, não é necessário conectar esse fio.
3 Fio amarelo	Bateria do carro de +12 V ativada ininterruptamente.
4 Fio rosa	Terminal de telefone mudo (se houver).

3 Fio vermelho

Terminal de alimentação de +12V ativado na posição de acessório (ACC) da chave de ignição

Se não houver posição de acessório, conecte ao terminal da bateria do carro de +12V que permanece ativado ininterruptamente. Certifique-se de conectar primeiro o fio preto de aterramento (terra) à lataria do carro.

6 Fios verde e verde/preto

Alto-falante esquerdo (traseiro)

7 Fios branco e branco/preto

Alto-falante esquerdo (frontal)

8 Fios cinza e cinza/preto

Alto-falante direito (frontal)

9 Fios roxo e roxo/preto

Alto-falante direito (traseiro)

3 Encaixe o conector padrão fornecido no aparelho.

4 Conecte a antena e o amplificador conforme a ilustração, se aplicável.

Conector	Conexão com
1 Antena	Antena
2 Saída traseira (direita)	Entrada do amplificador (direita)
3 Saída traseira (esquerda)	Entrada do amplificador (esquerda)

Encaixar o painel frontal 3

- 1 Encaixe a moldura.
- 2 Insira o lado esquerdo do painel no aparelho até fixá-lo corretamente.

3 Pressione o lado direito do painel até que encaixá-lo.

Instalar no painel 4

- 1 Verifique se a abertura do painel do carro está dentro destas medidas.
- 2 Remova o suporte para instalação com as ferramentas para desmontagem fornecidas.
- 3 Instale o suporte no painel e dobre as abas para fora para fixar o suporte.
 - Pule esta etapa se o aparelho não for fixado pelo suporte, mas pelos parafusos fornecidos.
- 4 Se o carro não tiver uma unidade de controle interna ou computador de bordo, desconecte o terminal negativo da bateria do carro.
 - Se você desconectar a bateria de um carro que tenha uma unidade de controle interna ou computador de bordo, o computador poderá perder a memória.
 - Se a bateria do carro não for desconectada, para evitar curto-circuito, certifique-se de que não haja fios desencapados tocando um no outro.
- 5 Conecte o parafuso de montagem fornecido ao aparelho.
- 6 Coloque o suporte de borracha fornecido sobre a extremidade do parafuso de montagem.
- 7 Deslize o aparelho pelo painel até ouvir um clique.
- 8 Reconecte o terminal negativo da bateria do carro.

Destacar o painel frontal 5

Você pode destacar o painel frontal para evitar roubo.

- 1 Pressione para liberar o painel.
- 2 Puxe o painel na sua direção para destacá-lo do aparelho.
- 3 Guarde o painel no estojo de transporte fornecido para protegê-lo contra sujeira e

Substituir o fusível 6

Se não houver energia, talvez o fusível esteja partido e precise ser substituído.

- 1 Destaque o painel frontal e retire o aparelho.
- 2 Verifique a conexão elétrica.
- 3 Compre um fusível com voltagem correspondente à do fusível danificado (15 A)
- 4 Substitua o fusível.

Se o fusível se partir novamente após a substituição, talvez haja mau funcionamento interno. Nesse caso, consulte seu revendedor Philips.

Remover o equipamento 7

Para fazer reparos ou substituir o aparelho, remova-o do painel.

- 1 Destaque o painel frontal.
- 2 Remova o aparelho com as chaves de remoção.

danos.