

Introduction:

Philips s'efforce toujours de vous offrir la meilleure expérience de ses produits. Pour profiter d'une lecture optimale et des dernières fonctionnalités, nous vous recommandons fortement de mettre à niveau le micrologiciel de votre appareil.

Préparation pour la mise à niveau du micrologiciel:

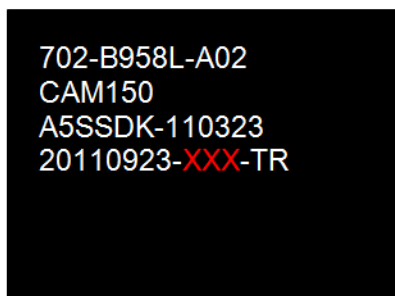
- Un ordinateur avec un gestionnaire d'archives prenant en charge le format ZIP (ex. WinZip pour Windows).
- Votre appareil avec au moins 15 Mo d'espace libre pour enregistrer le fichier de micrologiciel.

Procédure de mise à niveau:



Étape 1 : Vérification de la version actuelle du micrologiciel

1. Allumez l'appareil.
2. Maintenez le bouton **GAUCHE** enfoncé.
3. Appuyez **DEUX FOIS** sur le bouton **LECTURE** et maintenez-le enfoncé.
4. Jusqu'à ce que l'écran ci-dessous s'affiche, les chiffres rouges en surbrillance correspondent à la version du logiciel.



5. Comparez la version du micrologiciel affichée à la dernière version. Si le micrologiciel actuel de votre lecteur est une version antérieure à la nouvelle version, veuillez passer à **l'Étape 2**.

Sinon, la dernière version du micrologiciel est installée et aucune mise à niveau n'est requise.

Étape 2 : Mise à niveau du micrologiciel pour votre appareil

1. Téléchargez le micrologiciel.
Cliquez sur l'icône de téléchargement dans la page d'assistance pour télécharger le nouveau pack du micrologiciel sur votre ordinateur.



2. Transférez le micrologiciel sur votre appareil.

REMARQUE : veillez à ce que l'icône de charge de l'appareil ait au moins deux barres pour qu'il y ait suffisamment d'énergie pour le processus de mise à jour.

- i. Connectez l'appareil à votre PC. Votre PC le reconnaîtra sous forme de deux icônes correspondant aux volumes « **CAM150** » et « **CAM150 SD** ».

REMARQUE : veillez à ce que l'appareil ait au moins 15 Mo d'espace libre en mémoire interne « **CAM150** ».

- ii. Chargez votre appareil si le niveau de charge est de moins de deux barres
- iii. Copiez le micrologiciel (**Philips_CAM150.bin**, par exemple) dans le répertoire racine de la mémoire interne « **CAM150** » (volume sans « **SD** »).

REMARQUE : NE renommez PAS le fichier .bin.

- iv. Déconnectez votre appareil du PC en toute sécurité lorsque la copie est finie.

3. Mettez le micrologiciel à niveau dans l'appareil

REMARQUE : veillez à ce que l'icône de charge de l'appareil ait au moins deux barres pour qu'il y ait suffisamment d'énergie pour le processus de mise à jour

- i. Allumez l'appareil.

REMARQUE : veillez à ce que le niveau de charge soit d'au moins deux barres.

- ii. L'écran de l'appareil s'affichera pendant quelques secondes lors de la détection automatique du micrologiciel
- iii. Sélectionnez « **Yes** » (Oui) pour démarrer la mise à niveau
- iv. Appuyez sur la touche marche/arrêt pour éteindre l'appareil lorsque l'écran indique que la mise à niveau est terminée.
- v. Rallumez l'appareil. Votre appareil fonctionnera avec le nouveau micrologiciel.

REMARQUE : le micrologiciel copié sera supprimé automatiquement une fois la mise à niveau effectuée.

Étape 3 : Confirmation de la mise à niveau

1. Effectuez l'**Étape 1 : Vérification de la version actuelle du micrologiciel** pour vérifier que le nouveau micrologiciel est correctement mis à niveau.
2. Si la dernière version du micrologiciel n'a pas été installée, répétez l'Étape 2 : Mise à niveau du micrologiciel pour votre appareil et l'**Étape 3 : Confirmation de la mise à niveau**.