

SC

介绍
感谢您购买 Philips 产品, 祝您使用愉快!

设计用途
Cappuccinatore (自动奶泡器) 仅限家庭使用, 可搭配下列咖啡机: Intelia Focus, Syntia 系列所有型号 (不包括 Syntia Cappuccino)、XSmall 系列所有型号。

维护与清洁
Cappuccinatore (自动奶泡器) 仅可用于冲煮鲜奶和/或饮用水。禁止使用其它液体。

烫伤危险
切勿将蒸汽和/或热水出口朝向自己或他人: 有烫伤危险! 请使用本机自带的手柄或球柄。

总体描述 (图 1)
1. 蒸汽冲煮管安装孔
2. 套接吸管
3. 水/鲜奶吸管
4. Cappuccinatore (自动奶泡器) 主体
5. Cappuccinatore (自动奶泡器) 流出口

初次使用
清洗
首次使用之前以及每日使用之后, 必须彻底清洗 Cappuccinatore (自动奶泡器), 清除污渍或鲜奶残余。

安装
警告! 必须在咖啡机关闭且蒸汽冲煮管冷却的条件下安装 Cappuccinatore (自动奶泡器)。

2 将 Cappuccinatore (自动奶泡器) 插入蒸汽冲煮管, 直到卡定到位。这样可以避免在操作过程中滑脱。

完成 Cappuccinatore (自动奶泡器) 的安装之后, 打开咖啡机。

3 将鲜奶/水吸管放在装有 1/2 升饮用水的容器中。

4 将合适的容器放在 Cappuccinatore (自动奶泡器) 下方, 使用蒸汽功能冲煮所有的水。

使用 Cappuccinatore (自动奶泡器) 说明: 使用 Cappuccinatore (自动奶泡器) 需要使用蒸汽功能。因此, 必须按照咖啡机手册中的说明合理安排咖啡机。

某些型号的咖啡机配有蒸汽旋钮。关于正确使用信息, 请参见咖啡机手册。

起泡沫鲜奶
有灼伤危险! 咖啡流出之前可能有热水滴飞溅。蒸汽冲煮管的温度可能较高: 切勿用手直接接触。

5 6 将容器放在 Cappuccinatore (自动奶泡器) 下方, 冲煮蒸汽 10 秒。这个步骤能够清除回路中的冷凝水。

7 将鲜奶容器放在咖啡机侧面。同时还要确保鲜奶/水吸管外侧部分清洁。

8 9 开始冲煮蒸汽。直接在杯中冲煮奶泡。

使用之后, 请遵照“清洁与维护”一节清洗 Cappuccinatore (自动奶泡器)。

排出热水
警告: 起初, 可能会有少许热水喷溅。有灼伤危险。热水冲煮管温度可能较高: 请勿用手直接接触。

10 从 Cappuccinatore (自动奶泡器) 上取下连有吸管的固定针。

11 12 在 Cappuccinatore (自动奶泡器) 下放置一个容器。

冲煮所需分量的热水。获得所需分量之后, 停止冲煮。

清洁与维护

清洁 Cappuccinatore (自动奶泡器) (每次使用后)

每次使用之后均应清洁 Cappuccinatore (自动奶泡器), 清除所有鲜奶残余, 否则会导致后续冲煮口味改变。

按照“安装”段落的说明吸水清洁。

Cappuccinatore (自动奶泡器) - 每月清洁 (彻底清洁)

每月使用 Philips Saeco 清洁剂彻底清洁 Cappuccinatore (自动奶泡器) 的各个部件, 清洁剂在当地经销商、Philips 在线商店 http://shop.philips.com 或授权服务中心有售。

13 取一个容器, 注入 500 毫升温水。将一袋清洁剂倒入容器, 等待其完全溶解。

按照手册中的说明准备咖啡机以冲煮蒸汽。

将鲜奶/水吸管放在溶剂所在容器中。

14 在 Cappuccinatore (自动奶泡器) 下放置一个空容器。

通过 Cappuccinatore (自动奶泡器) 冲煮所有溶剂。

严禁饮用该过程中排出的溶剂。务必将排出的溶剂进行废弃处理。

15 冲煮结束后, 彻底清洗容器并装入干净的饮用水。用于冲洗。

将水/鲜奶吸管放入水容器。

16 在 Cappuccinatore (自动奶泡器) 下放置一个空容器。

冲煮所有冲洗水。

17 咖啡机冷却后, 取下吸管。

18 从机身上取下 Cappuccinatore (自动奶泡器)。

19 拆卸图中所示的各个部件。

20 用温水或洗碗机冲洗各个部件。

21 Cappuccinatore (自动奶泡器) 销扣必须非常干净, 这样才能避免故障。用湿砂布清洁。

彻底清洁后, 重装各个部件。然后将 Cappuccinatore (自动奶泡器) 安回到咖啡机上。

TC

前言
恭喜您購得此電器且歡迎加入 Philips! 請將產品登錄於 www.philips.com/welcome, 以獲得 Philips 完整的支援。

设计用途

Cappuccinatore 仅限家庭使用, 可搭配下列咖啡机: Intelia Focus, Syntia 系列各型号 (不包括 Syntia Cappuccino)、XSmall 系列各型号。未經授權禁止改動咖啡機或用於非設計用途, 否則可能導致嚴重後果! 身體、精神、感官存在缺陷或經驗不足者 (包括兒童), 除非由負責其安全的人監督, 或接受該人指導, 否則均不可使用本機。

保養與清潔

Cappuccinatore 僅可用於沖煮鮮奶和/或飲用水。禁止使用其它液體。徹底清洗時, 可以摘取並拆卸 Cappuccinatore, 然後放置在洗碗機中 (非專業型)。將 Cappuccinatore 放在洗碗機中清洗時, 零件表面可能會失去光澤, 特別是使用腐蝕性清潔劑時。這種情況屬於正常現象, 不會妨礙 Cappuccinatore 的正常使用。

灼傷危險

切勿將蒸汽及/或熱水噴嘴朝向自己或他人: 燙傷危險! 務必使用機器本身的手把或旋鈕。

一般說明 (圖 1)

- 1. 蒸汽冲煮管安装孔
2. 吸管连接器
3. 水/鲜奶吸管
4. Cappuccinatore 主体
5. Cappuccinatore 龍頭

首次使用

清洗

首次使用之前以及每日使用之後, 必須徹底清洗 Cappuccinatore, 清潔污物或鮮奶殘餘。

必須徹底清洗並清潔裝有 Cappuccinatore 的蒸汽冲煮管。

安裝

警告! 安裝 Cappuccinatore 時, 咖啡機必須關機, 蒸汽冲煮管必須已經冷卻。

2 將 Cappuccinatore 插入蒸汽冲煮管, 直到其卡入定位。這樣可以避免在操作過程中滑脫。

安裝 Cappuccinatore 之後, 打開咖啡機。

3 將鮮奶/水吸管放入裝有1/2升飲用水的器皿。

4 將合適的器皿放在 Cappuccinatore 下方, 使用蒸汽功能冲煮所有的水。接著讓咖啡機回到普通模式。

使用 Cappuccinatore

請注意: 使用 Cappuccinatore 時, 需要使用蒸汽功能。因此, 必須按照咖啡機手冊中的說明正確操作咖啡機。

某些型號的咖啡機配有蒸汽冲煮旋鈕。有關正確使用資訊, 請參見咖啡機手冊。

發泡鮮奶

燙傷危險! 排出熱水前可能會有些許熱水灑出。冲煮管可能會燙; 切勿用手直接接觸。

調整咖啡機, 以便冲煮蒸汽。

5 6 將一個器皿放在 Cappuccinatore 下方, 連續冲煮 10 秒的蒸汽。這項操作能夠清除迴路中的積水。蒸汽均勻流出後, 停止冲煮。

7 將鮮奶器皿放在咖啡機邊上。

同時必須確保鮮奶/水吸管外側部分清潔。

8 9 開始冲煮蒸汽。直接在杯中釋出奶泡。

奶泡到達所需份量時, 停止釋出。

使用 Cappuccinatore 後, 請依「清潔與保養」章節中所述的方式進行清洗。

釋出熱水

警告: 最初可能會流出少量熱水。燙傷危險。熱水冲煮管可能會很燙: 不要用手直接接觸。

調整咖啡機, 以便冲煮熱水。

10 取下 Cappuccinatore 上的銷扣和吸管。

11 12 在 Cappuccinatore 下方放置器皿。

釋出所需量的熱水。到達所需份量時, 停止釋出。

清潔與保養

清潔 Cappuccinatore (每次使用後)

每次使用之後, 必須清潔 Cappuccinatore, 洗淨所有鮮奶殘餘, 否則可能導致以後的飲品口味改變。

請依「安裝」章節中所述的方式吸水清潔。

Cappuccinatore - 每月清潔 (徹底清潔)

每月執行 Cappuccinatore 零件徹底清潔時, 請使用 Philips Saeco 專用清潔劑, 可向當地經銷商購買、至 Philips 的網頁 http://shop.philips.com 訂購, 或到授權服務中心選購。

13 在器皿中注入約 500 毫升的溫水。在您剛準備的水中倒入一包清潔劑並任其完全溶解。

請依手冊中所述的方式調整咖啡機, 以便冲煮蒸汽。

將鮮奶/水吸管浸入盛放清潔劑的器皿中。

14 在 Cappuccinatore 下方放置空的器皿。

透過 Cappuccinatore 冲煮所有清潔劑。

嚴禁飲用此過程中所釋出的溶液。此溶液務必要丟棄。

15 釋出結束之後, 徹底清洗器皿, 然後裝滿乾淨的飲用水。作冲洗之用。

將水/鮮奶吸管浸入盛放水的器皿中。

16 在 Cappuccinatore 下方放置空的器皿。

釋出所有沖洗水。

釋出結束之後, 關閉咖啡機。

17 咖啡機冷卻之後, 取下吸管。

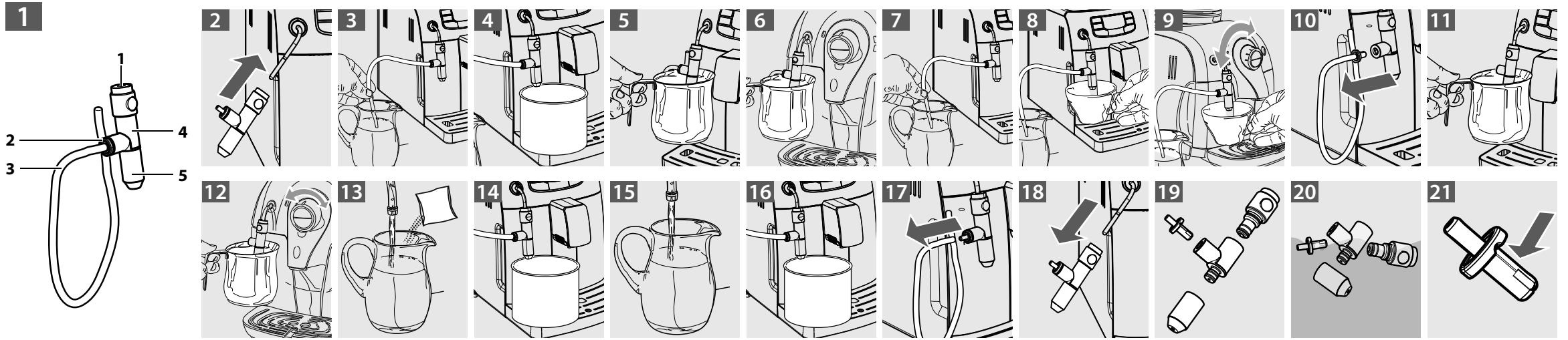
18 取下咖啡機上的 Cappuccinatore。

19 取下圖中所示的所有零件。

20 以溫水或洗碗機清洗零件。

21 Cappuccinatore 連接器必須非常乾淨, 否則可能發生運行故障。請用濕砂布清潔。

徹底清潔後, 重組零件。接著將 Cappuccinatore 裝回機器上。



PHILIPS Saeco CA6801/00

1502244 Rev.00 04/12-11

使用說明書

製造商有權對本產品做出任何更改, 恕不另行通知。製造商有權對本產品做出任何更改, 恕不另行通知。

Register your product and get support at www.philips.com/welcome

