

## English

### What is in the box

The box contains 2 bottles of liquid descaler, 2 disposable descaling filters for the 1-cup pod holder and 2 disposable descaling filters for the 2-cup/mug pod holder (Fig. 1).

### How to use the liquid descaler

- 1 Fill a jug with 1 liter of water (Fig. 2).
- 2 Pour one half of the bottle (i.e. to the level indicated by the arrow on the front of the bottle) in the jug (Fig. 3).
- 3 Pour the descaling mixture in the water tank (Fig. 4). Put the thin descaling filter in the 1-cup pod holder. Follow the instructions in the user manual of your machine to perform the first descaling cycle.
- 4 If your machine requires 2 descaling cycles, follow the instructions in the user manual of your machine. Put the thick descaling filter in the 2-cup pod holder and use the other half of the bottle.
- 5 Throw used descaling filters away after use (Fig. 5).

Note: If you lost the user manual of your machine, please go to [www.philips.com/support](http://www.philips.com/support).

## Dansk

### Hvad indeholder æsken?

Æsken indeholder 2 flasker med flydende afkalkningsmiddel, 2 engangs-afkalkningsfiltre til 1-kops-pudeholderen og 2 engangs-afkalkningsfiltre til 2-kops-/krus-pudeholderen (fig. 1).

### Sådan bruger du det flydende afkalkningsmiddel

- 1 Fyld en kande med 1 liter vand (fig. 2).
- 2 Halvdelen af flasken (dvs. til det niveau, der er angivet med pilen på forsiden af flasken) i kanden (fig. 3).
- 3 Hæld afkalkningsblandingen i vandtanken (fig. 4). Placer det tynde afkalkningsfilter i 1-kops-pudeholderen. Fuldfør den første afkalkningscyklus i overensstemmelse med instruktionerne i maskinens brugervejledning.
- 4 Hvis det er nødvendigt med 2 afkalkningscyklusser, skal du følge instruktionerne i maskinens brugervejledning. Placer det tykke afkalkningsfilter i 2-kops-pudeholderen, og brug den anden halvdel af flasken.
- 5 Smid brugte afkalkningsfiltre ud efter brug (fig. 5).

Bemærk: Hvis du har mistet brugeranvisningen til maskinen, kan du gå til [www.philips.com/support](http://www.philips.com/support).

## Deutsch

### Lieferumfang

Im Lieferumfang enthalten sind 2 Flaschen flüssiger Entkalker, 2 Einweg-Entkalkungsfilter für den Padhalter für 1 Tasse sowie 2 Einweg-Entkalkungsfilter für den Padhalter (Abb. 1) für 2-Tassen/Becher.

### Verwendung des flüssigen Entkalkers

- 1 Füllen Sie eine Kanne mit 1 Liter Wasser (Abb. 2).
- 2 Gießen Sie eine Hälfte der Flasche (d. h. bis zur Höhe der Pfeilmarkierung auf der Vorderseite der Flasche) in die Kanne (Abb. 3).
- 3 Gießen Sie dann die Entkalkermischung in den Wasserbehälter (Abb. 4). Setzen Sie den dünnen Entkalkungsfilter in den Padhalter für 1 Tasse ein. Befolgen Sie die Anweisungen in der

Bedienungsanleitung Ihres Geräts zur Durchführung des ersten Entkalkungszyklus.

- 4 Falls Ihre Maschine 2 Entkalkungszyklen erfordert, befolgen Sie die Anweisungen in der Bedienungsanleitung der Maschine. Setzen Sie den dicken Entkalkungsfilter in den Padhalter für 2 Tassen ein, und verwenden Sie die andere Hälfte der Flasche.
- 5 Entsorgen Sie gebrauchte Entkalkungsfilter nach der Verwendung (Abb. 5).

Hinweis: Falls Sie Ihre Bedienungsanleitung Ihrer Maschine verloren haben, besuchen Sie [www.philips.com/support](http://www.philips.com/support).

## Español

### Contenido de la caja

La caja contiene 2 botellas de líquido descalcificador, 2 filtros desechables de descalcificación para el soporte de dosis de 1 taza y 2 filtros desechables de descalcificación para el soporte de dosis (Fig. 1) de 2 tazas/taza grande.

### Cómo utilizar el descalcificador líquido

- 1 Llene una jarra grande con 1 litro de agua (Fig. 2).
- 2 Vierta una mitad de la botella (es decir, hasta el nivel que indica la flecha de la parte delantera de la botella) en la jarra (Fig. 3).
- 3 Vierta la mezcla descalcificadora en el depósito (Fig. 4) de agua. Coloque el filtro de descalcificación fino en el soporte para dosis de 1 taza. Siga las instrucciones del manual de usuario para que la máquina realice el primer ciclo de limpieza.
- 4 Si la cafetera requiere 2 ciclos de descalcificación, siga las instrucciones del manual de usuario de la cafetera. Coloque el filtro de descalcificación grueso en el soporte para dosis de 2 tazas y utilice la otra mitad del frasco.
- 5 Deseche los filtros de descalcificación después del uso (Fig. 5).

Nota: Si ha pedido el manual del usuario del aparato, vaya a [www.philips.com/support](http://www.philips.com/support).

## Suomi

### Pakkauksen sisältö

Pakkaus sisältää kaksi pulloa nestemäistä kalkinpoistoainetta, 2 kertakäyttöistä kalkinpoistosuodatinta 1 kupin tyynylinettä varten ja 2 kertakäyttöistä kalkinpoistosuodatinta 2 kupin/mukin tyynylinettä (kuva 1) varten.

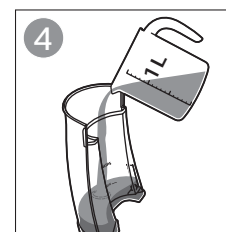
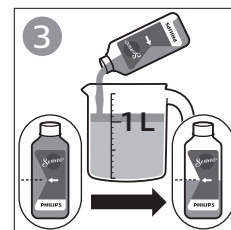
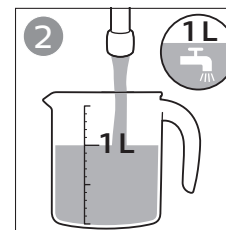
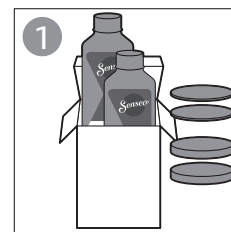
### Kuinka nestemäistä kalkinpoistoainetta käytetään?

- 1 Täytä kannu 1 litralla vettä (kuva 2).
- 2 Kaada puoli pullollista (esim. pullon etuosassa olevan nuolen osoittamaan tasoon) kannuun (kuva 3).
- 3 Kaada kalkinpoistoseos vesisäiliöön (kuva 4). Aseta ohut kalkinpoistosuodatin 1 kupin tyynylineeseen. Suorita ensimmäinen kalkinpoisto-ohjelma toimimalla laitteen käyttöoppaassa olevien ohjeiden mukaan.
- 4 Jos laitteesi edellyttää kahta kalkinpoisto-ohjelmaa, noudata laitteen käyttöoppaassa olevia ohjeita. Aseta paksu kalkinpoistosuodatin 2 kupin tyynylineeseen ja käytä toinen puolikas pullon sisällöstä.
- 5 Heitä käytetyt kalkinpoistosuodattimet pois käytön (kuva 5) jälkeen.

Huomautus: Jos olet kadottanut laitteen käyttöoppaan, käy sivulla [www.philips.com/support](http://www.philips.com/support).

PHILIPS

CA6521



## Français

### Contenu de l'emballage

La boîte contient 2 bouteilles de détartrant liquide, 2 filtres de détartrage jetables pour le porte-dosette pour 1 tasse et 2 filtres de détartrage jetables pour le porte-dosette (Fig. 1) pour 2 tasses/un mug.

### Comment utiliser le détartrant liquide

- 1 Remplissez une verseuse avec un litre d'eau (Fig. 2).
- 2 Versez une moitié de la bouteille (jusqu'au niveau indiqué par la flèche à l'avant de la bouteille) dans la verseuse (Fig. 3).
- 3 Versez le mélange de détartrage dans le réservoir (Fig. 4) d'eau. Placez le filtre de détartrage fin dans le porte-dosette pour 1 tasse. Suivez les instructions du mode d'emploi de votre machine pour effectuer le premier cycle de détartrage.
- 4 Si votre machine nécessite 2 cycles de détartrage, suivez les instructions du mode d'emploi de la machine. Placez le filtre de détartrage épais dans le porte-dosette pour 2 tasses et utilisez l'autre moitié de la bouteille.
- 5 Jetez les filtres de détartrage usagés après utilisation (Fig. 5).

Remarque : si vous avez perdu le mode d'emploi de la machine, rendez-vous sur le site

[www.philips.com/support](http://www.philips.com/support).

## Nederlands

### Wat zit er in de doos?

De doos bevat 2 flessen vloeibare ontkalker, 2 ontkalkingsfilters voor eenmalig gebruik voor de 1-kops padhouder en 2 ontkalkingsfilters voor eenmalig gebruik voor de 2-kops/1-moks padhouder (Fig. 1).

### De vloeibare ontkalker gebruiken

- 1 Vul een kan met 1 liter water (Fig. 2).
- 2 Schenk de helft van de fles (tot het niveau dat is aangegeven met de pijl op de voorkant van de fles) in de kan (Fig. 3).
- 3 Schenk het ontkalkingsmengsel in het waterreservoir (Fig. 4). Plaats het dunne ontkalkingsfilter in de 1-kops padhouder. Volg de instructies in de gebruiksaanwijzing van het apparaat om de eerste ontkalkingscyclus uit te voeren.
- 4 Als er voor het apparaat 2 ontkalkingscycli nodig zijn, volgt u de instructies in de gebruiksaanwijzing van het apparaat. Plaats het dikke ontkalkingsfilter in de 2-kops padhouder en gebruik de resterende helft van de fles.
- 5 Gooi gebruikte ontkalkingsfilters na gebruik (Fig. 5) weg.

Opmerking: Bent u de gebruiksaanwijzing van uw apparaat kwijt? Ga dan naar [www.philips.com/support](http://www.philips.com/support).

## Norsk

### Dette finner du i esken

Esken inneholder 2 flasker flytende avkalkningsmiddel, 2 avkalkningsfilter for puteholderen for 1 kopp og 2 engangsfilter for puteholderen (Fig. 1) for 2 koppar/krus.

### Stik bruker du det flytende avkalkningsmiddelet

- 1 Fyll en kanne med 1 liter vann (Fig. 2).
- 2 Hell halve flasken med flytende avkalkningsmiddel (dvs. til nivået som er angitt av pilen på forsiden av flasken) i kannen (Fig. 3).

- 3 Hell avkalkningsblandingen i vanntanken (Fig. 4). Sett det tynne avkalkningsfilteret i puteholderen for én kopp. Følg instruksjonene i maskinens brukerhåndbok for å gjennomføre den første avkalkningssyklusen.
- 4 Følg instruksjonene i maskinens brukerhåndbok hvis maskinen trenger to avkalkningscykluser. Sett det tykke avkalkningsfilteret i puteholderen for to kopper og bruk halve flasken.

- 5 Kast de brukte avkalkningsfiltrene etter bruk (Fig. 5).

Merk: Hvis du har mistet brukermanualen til maskinen, kan du gå til [www.philips.com/support](http://www.philips.com/support).

## Português

### Conteúdo da caixa

A caixa contém 2 frascos de líquido anticalcário, 2 filtros anticalcário descartáveis para o manipulador de café para 1 chávena e 2 filtros anticalcário descartáveis para o manipulador de café (Fig. 1) para duas chávenas/caneca.

### Como utilizar o líquido anticalcário

- 1 Encha um jarro com 1 litro de água (Fig. 2).
- 2 Verta meio frasco de líquido (isto é, até ao nível indicado pela seta na frente do frasco) no jarro (Fig. 3).
- 3 Deite a mistura de descalcificação no depósito (Fig. 4) de água. Coloque o filtro anticalcário fino no manipulador de café para 1 chávena. Siga as instruções do manual do utilizador da sua máquina para realizar o primeiro ciclo de descalcificação.
- 4 Se a sua máquina necessitar de 2 ciclos de descalcificação, siga as instruções do manual do utilizador da sua máquina. Coloque o filtro anticalcário grosso no manipulador de café para 2 chávenas e utilize a outra metade do frasco.
- 5 Após a utilização (Fig. 5), elimine os filtros anticalcário utilizados.

Nota: Caso não saiba do manual do utilizador da sua máquina, visite [www.philips.com/support](http://www.philips.com/support).

## Svenska

### Vad innehåller förpackningen?

Förpackningen innehåller 2 flaskor med flytande avkalkningsmedel, 2 engångsavgkalkningsfilter för hållaren för 1 kopp, och 2 engångsavgkalkningsfilter för hållaren (Bild 1) för 2 koppar/mugg.

### Så här används flytande avkalkningsmedel

- 1 Fyll en tillbringare med 1 liter vatten (Bild 2).
- 2 Slå i hälften av flaskans innehåll (dvs. till nivån som anges av pilen på flaskans framsida) i tillbringaren (Bild 3).
- 3 Häll avkalkningsblandningen i vattenbehållaren (Bild 4). Placera det tunna avkalkningsfiltret i hållaren för 1 kopp. Följ instruktionerna i maskinens användarhandbok när du utför den första avkalkningscykeln.
- 4 Följ instruktionerna i maskinens användarhandbok om det krävs 2 avkalkningscykler för din maskin. Placera det tjocka avkalkningsfiltret i hållaren för 2 koppar och använd den andra halvan av flaskan.
- 5 Kassera avkalkningsfiltren efter användning (Bild 5).

Obs! Om du förlorat din användarhandbok för maskinen kan du gå till [www.philips.com/support](http://www.philips.com/support).