



Philips Brilliance
医用デジタル画像表示
用 LCD モニター

医用画像表示用ディスプレイ
27 インチ (68.6 cm)
1920 × 1080 (2 MP)



C271P4QPJEW

医用画像表示用ディスプレイ

鮮やかな画像を提供

このフィリップスのディスプレイは、日常的な臨床ケア環境に最適です。デジタルイメージのプリセットにより、一貫性のある DICOM 形式のグレースケール医用画像の表示を実現します。医療グレードの電源により、基本的な安全性を確保します。細菌の繁殖を抑える抗菌ハウジングを採用しています。

卓越したパフォーマンス

- マルチメディア用内蔵ステレオスピーカー
- 広視野角で超高コントラストの鮮やかな画像を実現する AMVA LED
- HDMI による汎用的なデジタル接続
- デバイス接続を容易にする 4 ポート USB ハブ
- 電力消費量を 80% 節約する PowerSensor
- 1 本の長いケーブルでオーディオとビデオを提供する DisplayPort

医用画像表示

- 抗菌ハウジングで細菌の繁殖をしっかり防止
- 臨床環境に配慮したデザイン
- 低エミッションの医療グレードの電源により、安全性を確保
- DICOM Part 14 のグレースケール画像に対応した医用デジタルイメージのプリセット
- 共通ディスプレイ設定用 SmartImage Clinic

使う人を考えた設計

- ベゼルからテーブルまでの高さを低くして読みやすさを向上

PHILIPS

特長

医用デジタル画像

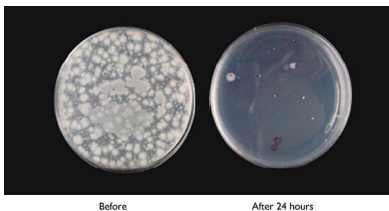


医用画像の確実な判読のためには、モニターが一貫した高品質な表示を提供する必要があります。グレースケール医用画像を標準的なモニターで表示すると、一貫性に欠ける場合が多いため、臨床環境での用途には適切とは言えません。フィリップスの医用画像表示用ディスプレイは、医用デジタルイメージのプリセットを備え、DICOM Part 14 が規定するグレースケールの標準表示を提供するように工場出荷時にキャリブレーションが行われています。フィリップスは、LED テクノロジーを搭載した高品質 LCD パネルを採用し、一貫性と信頼性のあるパフォーマンスを手ごろな価格で提供しています。詳しくは、<http://medical.nema.org/> をご参照ください。

SmartImage Clinic

SmartImage は、画面上に表示されたコンテンツを分析する、フィリップス独自の最先端テクノロジーです。モニターに映し出されるさまざまなアプリケーション / 画像に基づいて、SmartImage は、明るさ、コントラスト、色、シャープネスをリアルタイムで動的に調整し、表示コンテンツを最適化します。

抗菌ハウジング



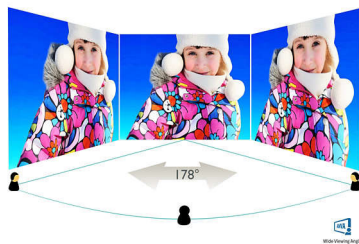
菌は生命を脅かす病気の原因となるため、世界中の医療機関や臨床環境で大きな問題となっています。フィリップスの医用画像表示ディスプレイは、ディスプレイ

ハウジングの不可欠な部分であるハウジング素材に JIS Z2801 基準 (抗菌加工製品) における抗菌効果を評価する試験に関する日本工業規格) 準拠の抗菌添加剤を使用することにより、この課題に対処しています。この保護シールドは、「ブドウ球菌 (胃腸炎)」、「大腸菌 (大腸炎)」、「クレブシエラ (肺炎)」など、最も一般的な微生物の増殖を抑制するため、患者とともに医療従事者の健康も確実に守ります。

医療グレードの電源

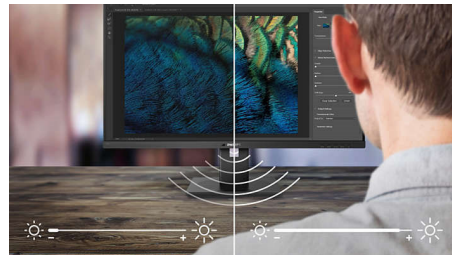
専門的な臨床環境において、基本的な安全性、本質的なパフォーマンス、信頼性は極めて重要な要件です。フィリップスの医用画像表示用ディスプレイは、標準的なテレビとは異なり、こうした要件を満たすために特別な医療グレードの電源を採用しています。この電源は、基本的な安全性と本質的なパフォーマンスを確保するための EN/IEC 60601-1 基準 (医用電気機器の安全規格に関する基本事項) に準拠しています。さらに、この規格の副則 EN/IEC 60601-1-2 基準 (医療グレードの電磁両立性の要求事項および試験) にも準拠しています。多くの国々や医療機関において、これらの規格への準拠は要件として義務付けられています。

AMVA LED ディスプレイ



フィリップスの AMVA LED ディスプレイは、高度なマルチドメイン化によるバーティカルアライメント (垂直配向) テクノロジーを採用し、極めて鮮明で明るい画像向けに非常に高いスタティックコントラスト比を実現します。このディスプレイは、標準的なオフィス用途はもちろんのこと、特に写真、ウェブの閲覧、映画、ゲーム、要求の厳しいグラフィックス系用途に最適です。最適化されたピクセル管理テクノロジーにより 178/178 度の超広視野角を提供し、90 度のピボットモードでも画像をくっきりと表示します。

PowerSensor

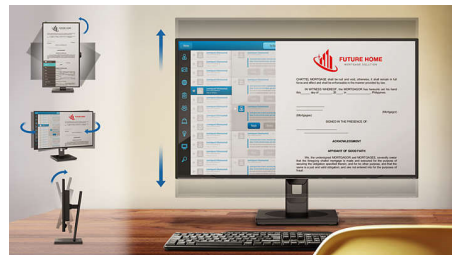


PowerSensor は組み込み型の「人センサー」です。無害の赤外線信号を発信・受信して、ユーザーの在席を確認し、ユーザーが机から離れている時には自動的にモニターの明るさを落とします。それによって、電力消費量を最大 80% 節約し、モニターの寿命を延ばします。

DisplayPort

DisplayPort は、データを変換せずに PC からモニターへ転送するデジタルリンクです。DVI 基準よりも高い性能を持つこのモニターは、最長 15 メートルのケーブルで最高 10.8 Gbps / 秒のデータ転送を行うことができます。この高いパフォーマンスと無遅延により、最速のイメージングとリフレッシュレートを得られます。このため、DisplayPort は、一般的なオフィスや家庭での用途のほか、要求の厳しいメディアなどの用途の選択肢としても最適です。また、DisplayPort は、さまざまなアダプターの使用を通じた相互運用性を念頭に置いています。

SmartErgoBase



SmartErgoBase は、人間工学に基づいたディスプレイの快適さを提供し、ケーブル管理を可能にするモニターベースです。このベースは、モニターの位置を人にやさしい高さ、回転、傾きに調整して最大限の快適さを提供し、長時間の作業による肉体的な緊張を軽減します。また、ケーブルの散らかりを防ぐケーブル管理により、すっきりと整理された仕事のしやすい作業環境を作ります。



仕様

コネクティビティ

- 信号入力: DisplayPort 1.2, HDMI, DVI-D (デジタル, HDCP), VGA (アナログ)
- USB: USB 2.0 × 4
- 同期入力: 個別の同期, グリーンで同期
- オーディオ (入/出): PC オーディオ入力, ヘッドホン出力
- 内蔵スピーカー: 2W × 2

画像/表示

- パネルサイズ: 27 インチ / 68.6 cm
- 縦横比: 16:9
- 液晶パネルの種類: AMVA LCD
- バックライトの種類: W-LED システム
- ピクセルピッチ: 0.311 × 0.311 mm
- 最適解像度: 1920 × 1080 (60Hz の場合)
- 明るさ: 300 cd/m²
- DICOM に従ってキャリブレーションを行った明るさ: 260 cd/m²
- 表示色数: 約 1677 万色
- コントラスト比 (標準値): 5,000:1
- 応答時間 (標準値): 12 ms
- 表示角度: 178° (横) / 178° (縦), C/R > 10 の場合
- 画像拡張: SmartImage Clinic
- 有効表示領域: 597.6 (横) × 336.15 (縦)
- スキャン周波数: 30 ~ 83 kHz (横) / 56 ~ 75 Hz (縦)
- sRGB: 有
- DICOM: 医用デジタル画像, DICOM Part 14

利便性

- プラグアンドプレイ対応: DDC/CI, Mac OS X, sRGB, Windows 8 / 7 / Vista
- ユーザーの利便性: SmartImage Clinic, PowerSensor, メニュー, 電源オン/オフ, 4:3 / ワイド
- OSD 言語: 英語, フランス語, ドイツ語, イタリア語, ポルトガル語, ロシア語, 簡体字中国語, スペイン語
- その他の特長: Kensington ロック, VESA 取り付け金具 (100 × 100 mm)
- 制御ソフトウェア: SmartControl Premium

スタンド

- 高さ調整: 150 mm
- ピボット: 90 度
- 回転機構付き: -65/65 度
- 傾斜: -5/20 度

電源

- オフモード: ゼロスイッチによるゼロワット

- 通常動作時: 26 W (typ.) (EnergyStar 6.0 テスト方式)
- スタンバイモード: 0.4 W (typ.)
- 電源 LED 表示: 稼働 - ホワイト, スタンバイモード - ホワイト (点滅)
- 外部電源: 100 ~ 240VAC, 50 ~ 60Hz (医療機器の証明書: IEC60601-1 / EN60601-1)

質量/寸法

- 梱包, mm (幅 × 高さ × 奥行き): 750 × 234 × 490 mm
- スタンド未使用時 (mm): 639 × 405 × 64 mm
- スタンド付き製品 (最大高さ): 639 × 577 × 191 mm

重量

- 梱包 (kg): 10.35 kg
- スタンド使用時 (kg): 7.90 kg
- スタンド未使用時 (kg): 5.10 kg

動作条件

- 高度: 動作時: 12,000 フィート (3,658 m)、非動作時: 40,000 フィート (12,192 m)
- 動作温度範囲: 0 ~ 40° C °C
- MTBF: 30,000 時間
- 相対湿度: 20 ~ 80% %
- 保管温度範囲: -20 ~ 60° C °C

抗菌

- 抗菌ハウジング: 有
- JISZ2801 準拠の抗菌ハウジング: 有

耐久性

- 環境およびエネルギー: EnergyStar 6.0, PowerSensor, RoHS
- リサイクル可能な梱包素材: 100 %
- 特定の物質: PVC / BFR フリーのハウジング, 水銀フリー

適合性および規格

- EMC: IEC / EN60601-1-2, CE マーク
- 人間工学/その他: JIS Z2801, Energy Star, TUV Ergo, TUV / GS, ISO 13485 認証, WEEE, グリーン購入法, J-Moss, PSE, VCCI
- 安全性: IEC / EN60601-1, CE マーク, GOST

キャビネット

- 仕上げ: 独特の質感
- 脚部: ホワイト
- フロントベゼル: ホワイト
- リアカバー: ホワイト

株式会社フィリップス・ジャパン
© 2024 Koninklijke Philips N.V.

仕様は、事前に通知することなく変更されることがあります。記載されている製品名などの固有名称は、Koninklijke Philips N.V. またはその他の会社

www.philips.com

* 注意: このディスプレイは、患者の近くで使用可能であることを認証されているわけではありません。一次診断での使用は、医療機関運営者の単独責任となります。
* DICOM は、医用情報のデジタル通信に関する公開標準規格の米国 NEMA (National Electrical Manufacturers Association) の登録商標です。
* 「AMVA」のマーク/商標およびテクノロジーの関連特許は、各所有者に所属します。



Philips Japan, Ltd.

発行日 2024-03-28

バージョン: 5.0.1

UPC: 6 09585 23940 1