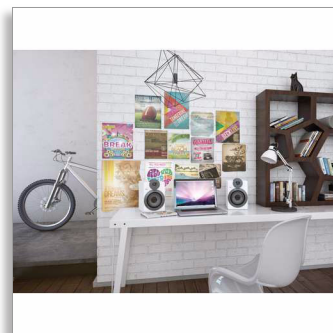




Philips  
bezvadu studijas skaļruņi

Bluetooth® aptX

Digitālā ieeja, analogā ieeja  
100 W



BTS5000W



## Atskaņojiet visu pilnā skaļumā

Iespaidīga hi-fi skaņa no šiem 100 W studijas skaļruņiem un nepārspējama basu atveide. Straumējiet mūziku bezvadu tīklā, izmantojot Bluetooth® ar aptX®. Viss apvienots kompaktā konstrukcijā.

### Bagātiniet savu skaņas klausīšanās pieredzi

- Zemās frekvences skaņu atstarojoša skaļruņu sistēma nodrošina jaudīgu un dziļāku zemās frekvences skaņu
- 100 W maksimālā izvades jauda
- Augstās frekvences un zemās frekvences skaņas kontrole vienkāršiem augsto un zemo toņu iestatījumiem

### Izbaudiet mūziku no vairākiem avotiem

- Optiskais/koaksiālais pievads TV, PC vai spēļu konsoles pieslēgšanai
- Bezvadu mūzikas straumēšana, izmantojot Bluetooth ar Aptx atbalstu

### Dizains, kas iederas jūsu interjerā

- Kompakts dizains iederas ikvienā telpā, ikvienā dzīvesveidā

# PHILIPS

bezvadu studijas skaļruņi  
Bluetooth® aptX Digitālā ieeja, analogā ieeja, 100 W

## Specifikācijas

### Bluetooth savietojamība

- iPad: iPad 1, iPad 2, jaunais iPad, iPad Mini, iPad ar Retina displeju
- iPhone: iPhone 3, iPhone 3GS, iPhone 4, iPhone 4S, iPhone 5
- iPod touch: 3. paaudze vai jaunāks
- Android planšetdatori un viedtālruņi
- cita ierīce, kurā iespējots Bluetooth
- darbojas ar: Bluetooth 4.0 vai vecāka

### Optiskā/koaksiālā savietojamība

- PC
- TV
- Spēļu konsole

### Skaņa

- Skaļuma vadība: skaļāk/klusāk
- Maksimālā izejas jauda (RMS): 100 W
- Skaņas pastiprinājums: Augstās frekv. un zemfrekv. skaņas vad.

### Skaļruņi

- Iebūvēto skaļruņu skaits: 2 x 2

- Skaļruņu draiveri: 5,25" zemfrekvenču skaļrunis, 15 mm augstas frekvences skaļrunis
- Skaļruņu tipi: Zemfrekvences skaņu atstarojoša skaļruņu sistēma

### Savienojamība

- Bluetooth profiļi: A2DP
- Aizmugurējie savienojumi: AUX ieeja, Digitālā koaksiālā ieeja, Digitālā optiskā ieeja

### Piederumi

- Iekļautie piederumi: maiņstrāvas un līdzstrāvas adapteris, Ātrā lietotāja pamācība
- Lietotāja rokasgrāmata: 16 valodas

### Izmēri

- Skaļruņa izmēri (PxAxG): 180 x 235 x 285 mm
- Iesaiņojuma izmēri (PxAxG): 426 x 307 x 279 mm
- Produkta svars: 7,3 kg
- Svars (ieskaitot iesaiņojumu): 260 kg

### Strāvas padeve

- Barošanas avots: 110 – 240 V, 50/60 Hz

BTS5000W/10

## Izceltie produkti

### Zem.frekv. skaņu atstar. skaļruņu sist.



Zemās frekvences skaņu atstarojošā skaļruņu sistēma sniedz dziļu zemās frekvences skaņas skanējumu no kompaktas skandu sistēmas. Tā atšķiras no tradicionālās skandu sistēmas ar pievienotu zemās frekvences skaņas kanālu, kas akustiski pielāgots zemo frekvenču skaļrunim, tādējādi optimizējot sistēmas zemās frekvences skaņas atbalsošanos. Rezultāts ir dziļāka zemās frekvences skaņa un mazāk izkropļojumu. Sistēma darbojas, rezonējot gaisa masu zemās frekvences skaņas kanālā, lai vibrētu tāpat kā standarta zemo frekvenču skaļrunis. Apvienojumā ar zemo frekvenču skaļruņa reakciju sistēma paplašina visaptverošu zemo frekvenču skaņu diapazonu, radot pilnībā jaunu dziļu zemās frekvences skaņu dimensiju.

### Augstfrekv. un zemfrekv. skaņas kontr.

Augstās frekvences un zemās frekvences skaņas ir ekvivalēra iespējas, kas attiecīgi kontrolē audio sistēmas augsto un zemo frekvenču skaņas līmeni. Augstās frekvences skaņu funkcija īpaši regulē augsto toņu pastiprinājumu mūzikā, savukārt zemās frekvences skaņu funkcija regulē zemo toņu pastiprinājumu. Lietojot augšup un lejup vērsto bultiņu taustiņus, klausītājs bez grūtībām var vairāk vai mazāk akcentēt augstos vai zemos toņus vai arī saglabāt augstās frekvences un zemās frekvences skaņu sākotnējo skanējumu atbilstoši oriģinālā ieraksta iestatījumiem. Augstās frekvences un zemās frekvences skaņas kontrole sniedz iespēju klausīties mūziku jums tīkamajā veidā.

### Bluetooth ar AptX atbalstu

Bezvadu mūzikas straumēšana, izmantojot Bluetooth ar AptX atbalstu



Izlaides datums  
2017-03-27

Versija: 2.0.5

12 NC: 8670 001 05681  
EAN: 08 71258 16950 95

© 2017 Koninklijke Philips N.V.  
Visas tiesības patur autors.

Specifikācijas var tikt mainītas bez paziņojuma. Preču zīmes ir Koninklijke Philips N.V. vai to attiecīgu īpašnieku īpašums.

[www.philips.com](http://www.philips.com)