

Vienmēr šeit, lai jums palīdzētu

Reģistrējiet savu preci un saņemiet atbalstu
www.philips.com/welcome

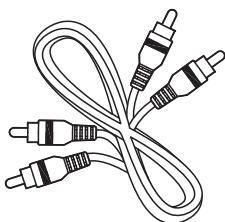
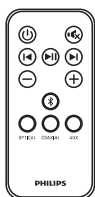
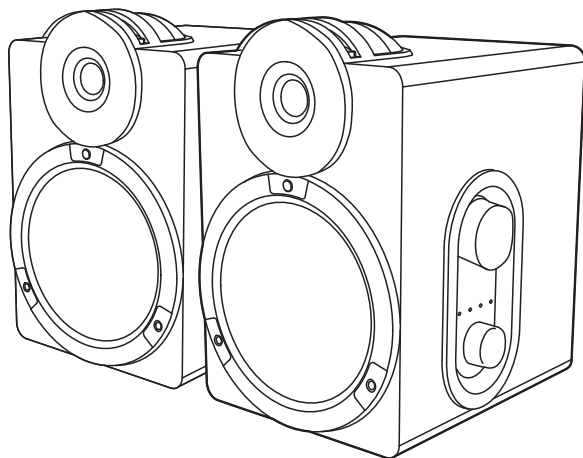
BTS3000
BTS5000

Jautājumi?
Sazinieties
ar Philips

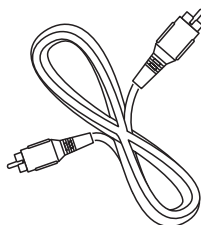


Lietošanas instrukcija

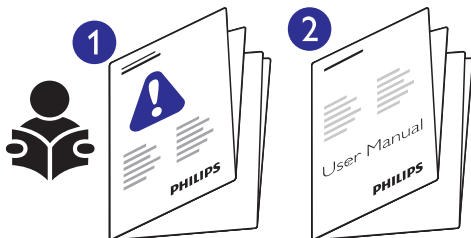
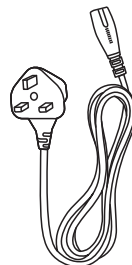
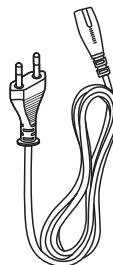
PHILIPS



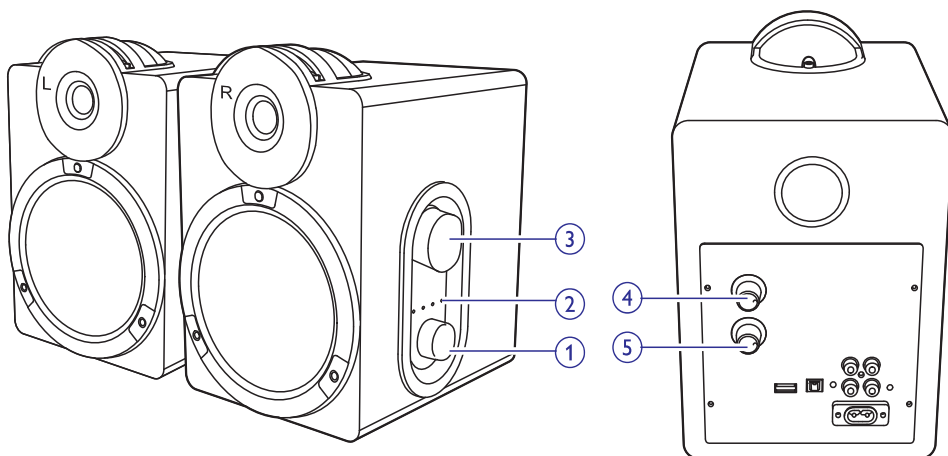
(BTS5000)



(BTS3000)



Pārskats



1. Rotējošs atskaņošanas avota taustiņš

- Nospieš šo taustiņu, lai ieslēgtu vai izslēgtu ierīci.
- Ja 15 minūtes BTS3000/BTS5000 netiek veiktas nekādas darbības, skaļruņi automātiski izslēdzas.

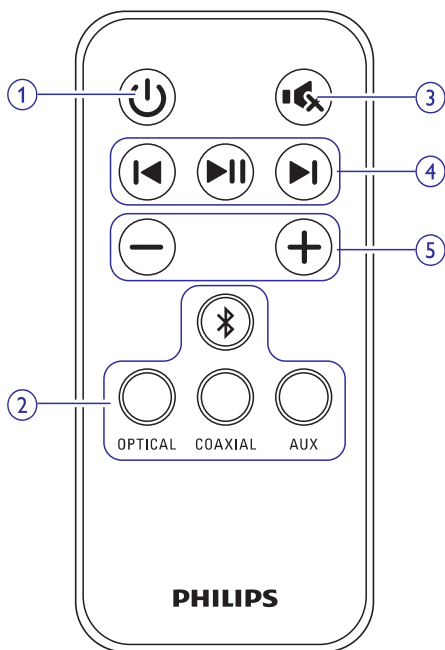
2. Mūzikas atskaņošanas avotu statusa LED gaismas diodes

3. Rotējošs skaļuma regulēšanas taustiņš

4. Rotējošs diskanta regulēšanas taustiņš

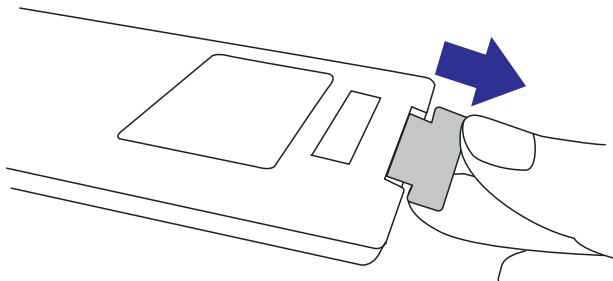
5. Rotējošs basa regulēšanas taustiņš

Pārskats

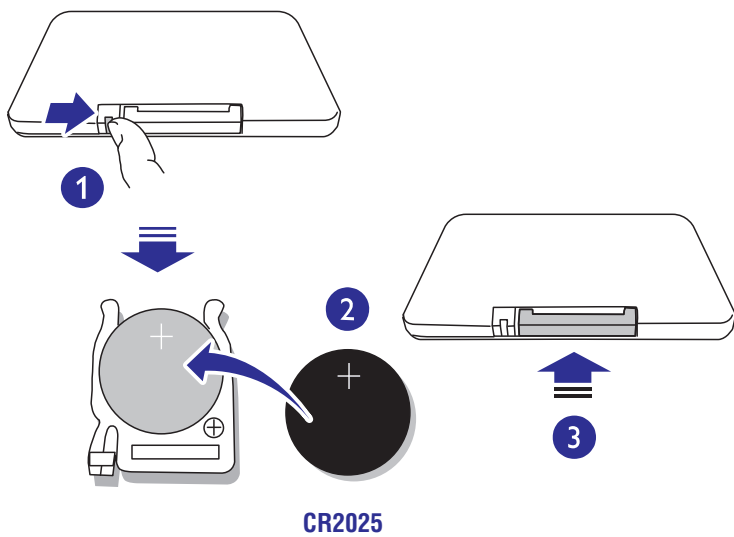


1. Nospiest, lai ieslēgtu/izslēgtu.
2. Nospiest, lai izvēlētos mūzikas atskaņošanas avotu.
3. Nospiest, lai regulētu skaļumu klusāk/skaļāk.
4. Bluetooth avota atskaņošanas vadības taustiņi.
5. Izslēgt/atjaunot skaļruņu skaņu.

Pirmajā tālvadības pults lietošanas reizē:

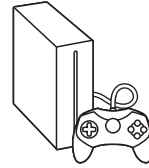
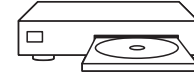
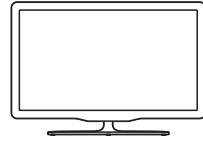
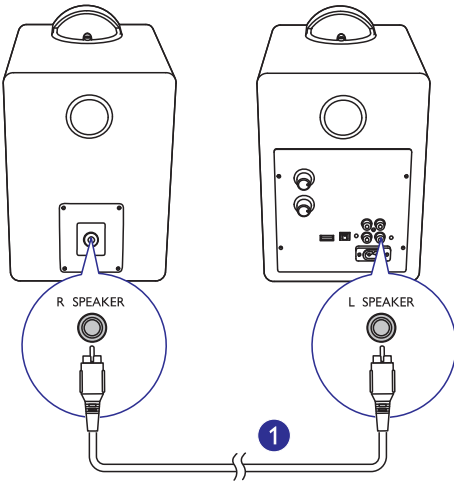


Lai nomainītu bateriju:



Uzstādīšana

BTS3000



OPTICAL OUT



COAXIAL OUT



L



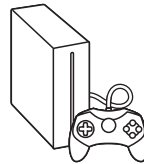
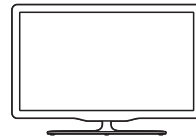
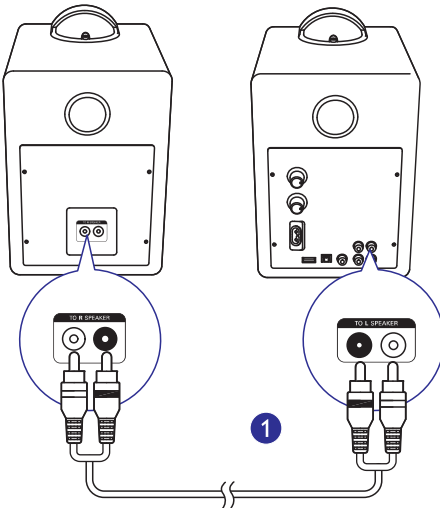
R



AUDIO OUT T

2

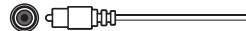
BTS5000



OPTICAL OUT



COAXIAL OUT



L



R

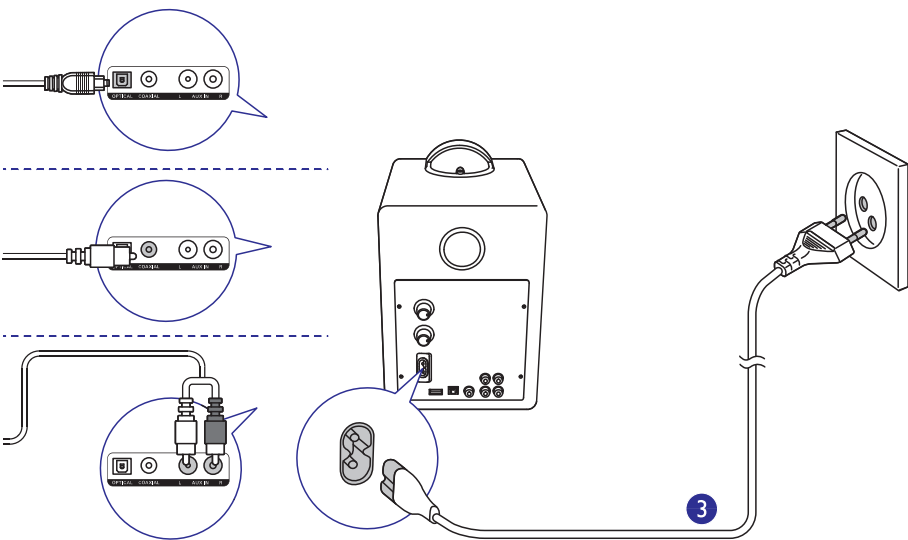
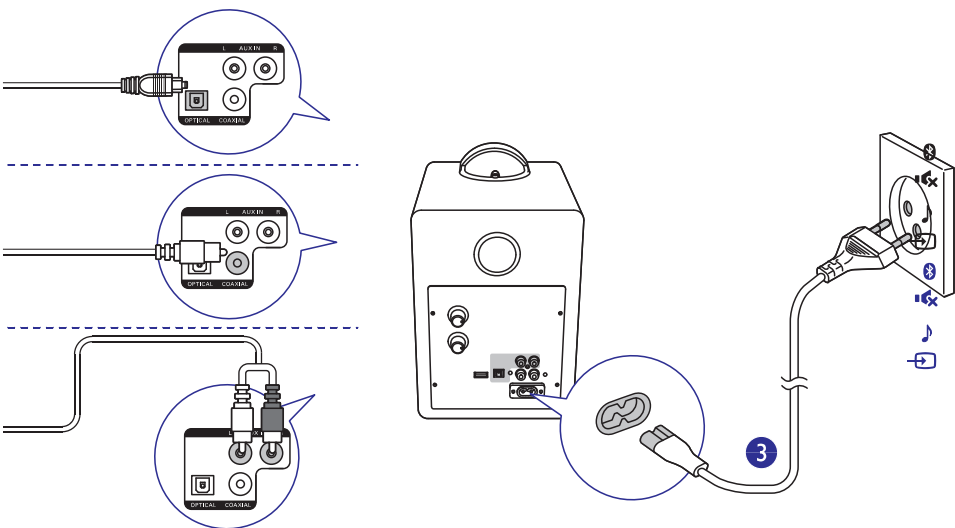


AUDIO OUT T

2

1. Ar komplektācijā iekļauto audiokabeļi savienojiet kreiso un labo skaļruni.

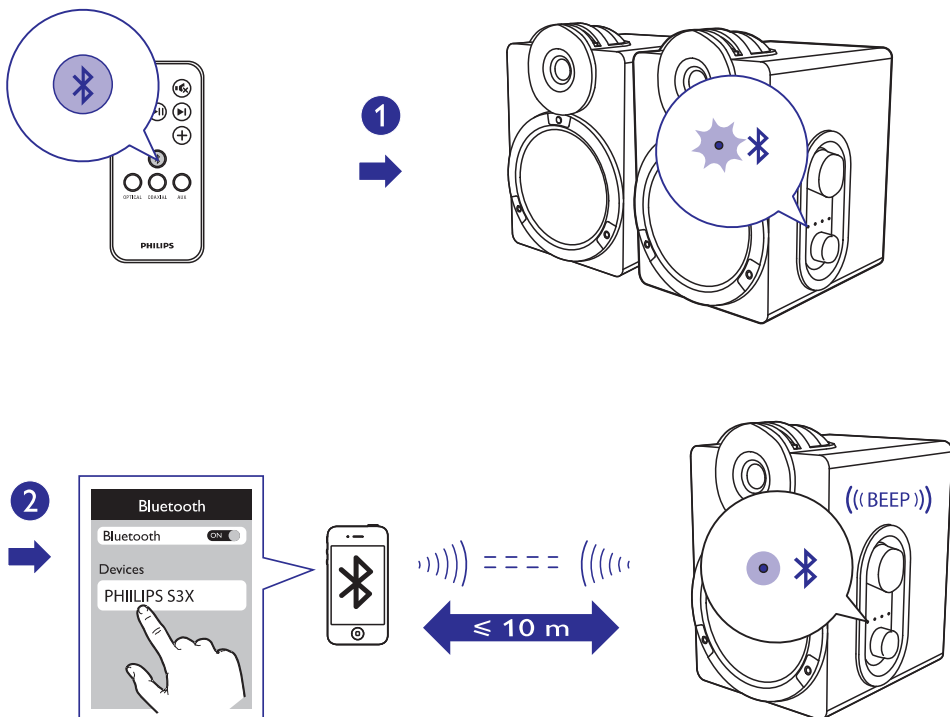
2. Lai atskaņotu no citām ierīcēm, izmantojot audiokabeļu savienojumu, savienojiet ar skaļruniem, kā nepieciešams.



3. Pievienojiet skaļruņus barošanas avotam.

Atskaņošana caur Bluetooth

Bezvadu savienojums



1. BTS3000/BTS5000 ierīcē pārslēdzieties uz * atskaņošanas avotu.

↳ **Gatavs savienošanai pāri:** Bluetooth LED gaismas diode mirgo.

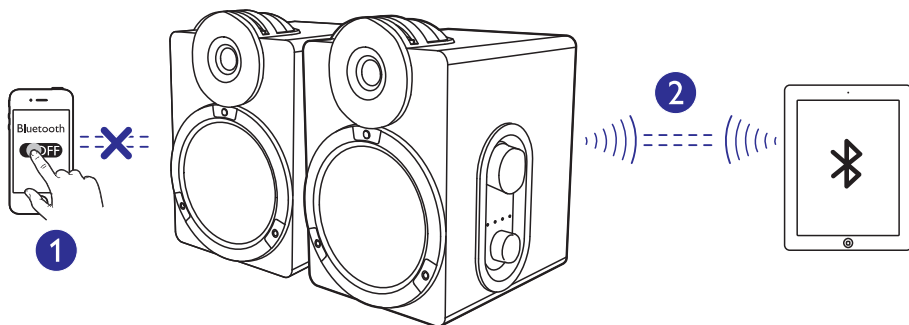
2. Jūsu Bluetooth ierīcē aktivizējiet Bluetooth savienojumu un meklējiet Philips S3X vai Philips S5X.

- Pirmajā savienošanās reizē, lai uzsāktu savienošanu pāri, izvēlieties **Philips S3X** vai **Philips S5X**.

↳ **Savienots:** Bluetooth LED gaismas diode deg nepārtraukti un atskan pikstiens.

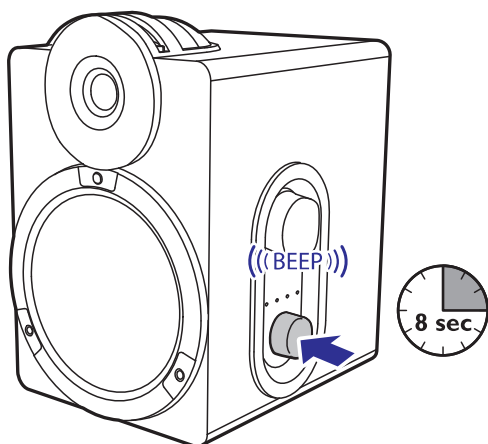
- Nākamajā BTS3000/BTS5000 ieslēgšanas reizē skaļruņi automātiski savienojas ar pēdējo pāri savienoto ierīci.

Lai savienotu ar citu Bluetooth ierīci



Pašreiz savienotajā Bluetooth ierīcē izslēdziet Bluetooth funkciju.

Atiestatīt Bluetooth

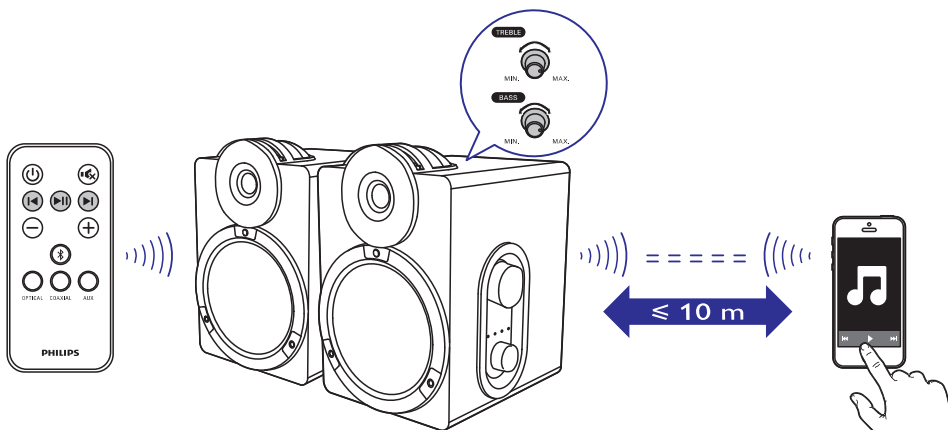


BTS3000/BTS5000 var atcerēties astoņas pāri savienotās ierīces. Devītā pāri savienotā ierīce aizstās pirmo ierīci. Lai dzēstu pāri savienotās ierīces no skaļruņu atmiņas, rīkojieties sekojoši:

- Pēc BTS3000/BTS5000 ieslēgšanas nospiediet un turiet nospiestu atskaņošanas avota taustiņu, līdz atskan pikstiens.
 - ↳ BTS3000/BTS5000 pārslēdzas pāra savienojuma režīmā.
 - ↳ Pāri savienotajā ierīcē rīkojieties sekojoši:
1. **Pārtrauciet savienojumu pāri ar BTS3000/BTS5000.**
 2. **Meklējiet un atkārtoti veiciet savienojumu ar BTS3000/BTS5000.**

Atskaņošana caur Bluetooth

Bezvadu atskaņošana



Piezīme

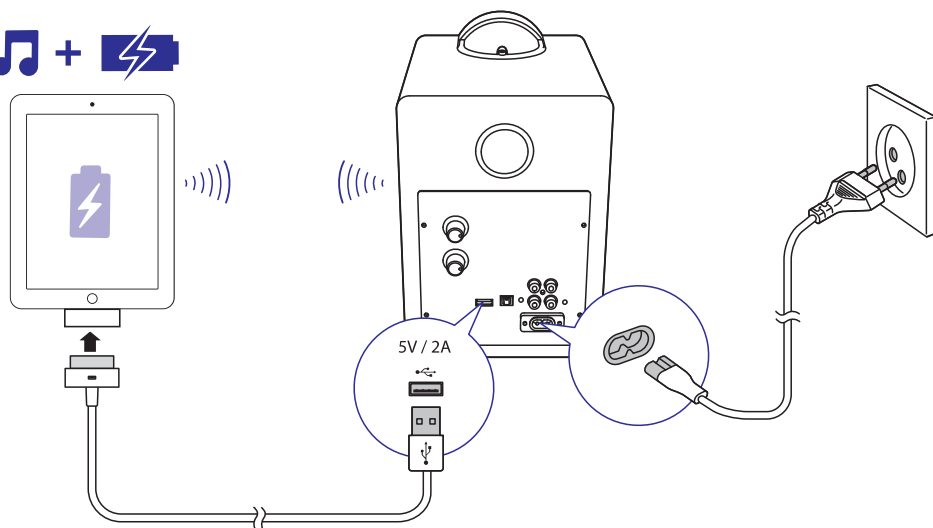
- Mūzikas straumēšanu var traucēt šķēršļi, kas atrodas starp Bluetooth ierīci un BTS3000/BTS5000, piemēram, sienas vai citas netālu esošas ierīces, kas darbojas tajā pašā frekvencē.

Mūzikas atskaņošanas caur Bluetooth laikā:

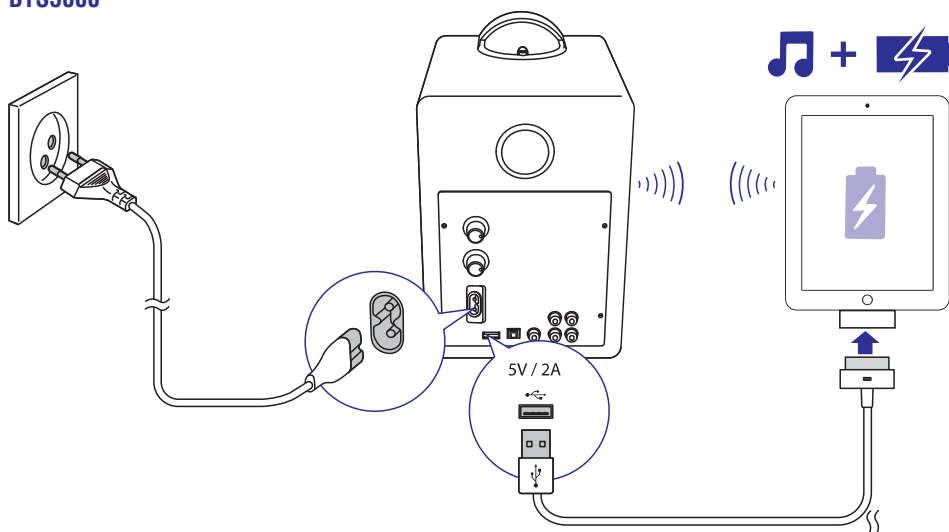
- Uz tālvadības pults nospiediet **||▶**, lai pauzētu vai atsāktu atskaņošanu.
- Nospiediet **◀** vai **▶**, lai pārlēktu uz citu ierakstu.

Uzlādējiet savu iPad atskaņošanas laikā

BTS3000

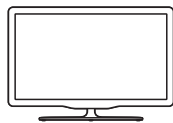


BTS5000



Atskaņošana caur audiokabeļiem

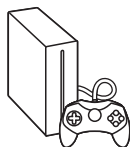
BTS3000



OPTICAL OUT



COAXIAL OUT

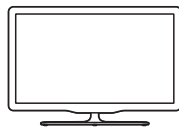


L

R

AUDIO OUT

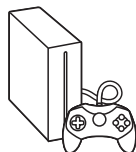
BTS5000



OPTICAL OUT



COAXIAL OUT



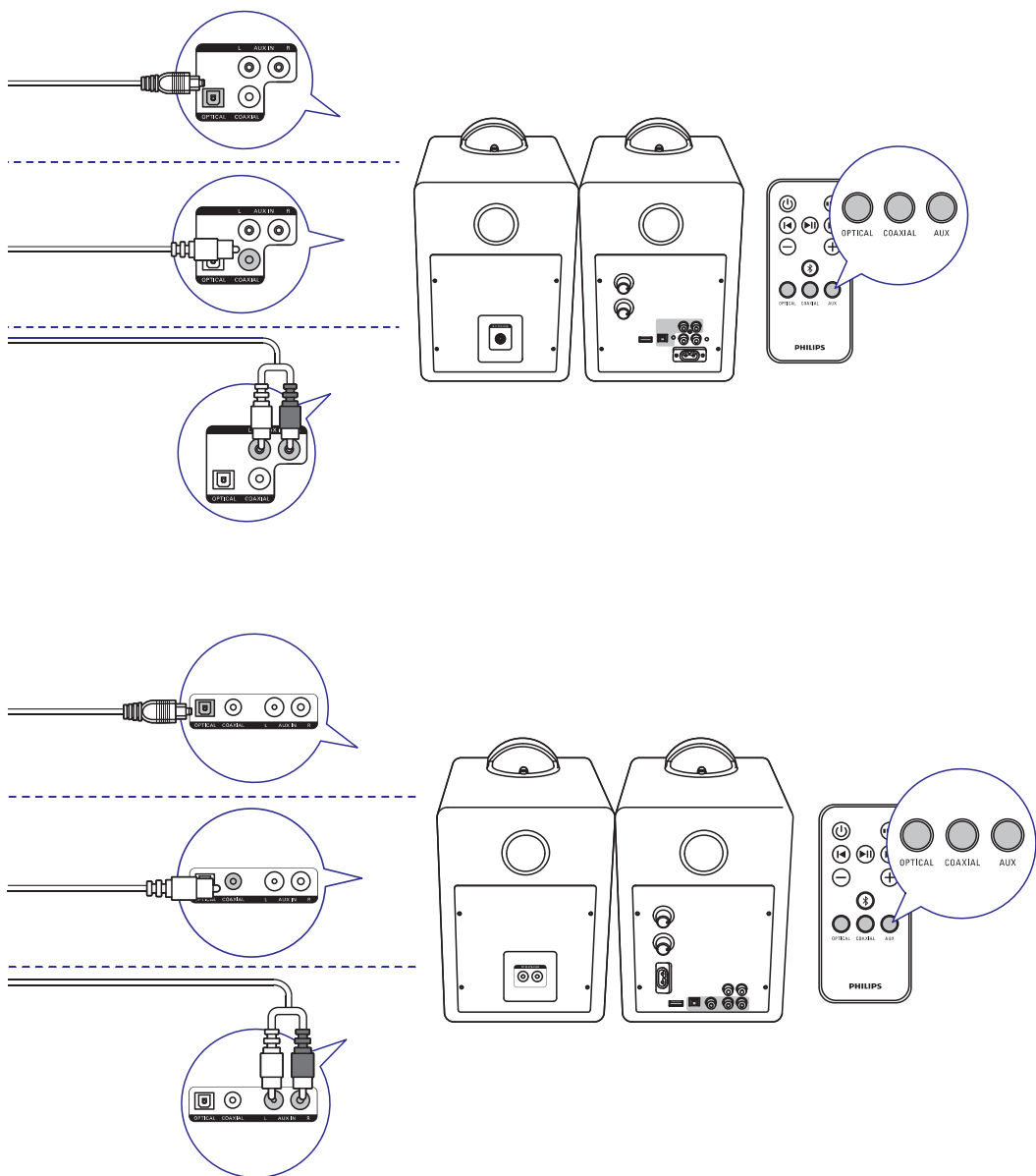
L

R

AUDIO OUT

1. Pievienojiet savas ierīces pie BTS3000/
BTS5000, izmantojot audiokabeļus.

2. BTS3000/BTS5000 pārslēdziet uz
pievienotās ierīces mūzikas atskaņošanas
avotu.



3. Pievienotajā ierīcē regulējiet skaļumu pēc nepieciešamības.

Specifikācijas

Pastiprinātājs

- **Nominālā izvades jauda:**
BTS3000: 20 W/THD 10%, 30 W/THD 30%;
BTS5000: 60 W/THD 10%, 100 W/THD 30%.
- **Signāla – trokšņa attiecība:**
BTS3000: 65 dB; BTS5000: 65 dB.
- **Audio ievades jutība:**
AUDIO-IN: 1 V RMS (BTS3000), 1 V RMS
(BTS5000).
- **S/PDIF digitālā audio izvade:**
Koaksiālais, optiskais savienojums.

Bluetooth

- **Standarts:**
Bluetooth standarta versija 2.1 + EDR.
- **Frekvenču josla:**
2,402 – 2,480 GHz ISM frekvenču josla.
- **Darbības diapazons:**
10 m (brīvā telpā).
-

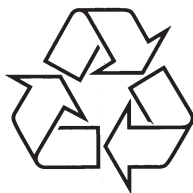
Vispārīgā informācija

- **Barošana**
Ievade: 100-240 V~ 50/60 Hz.
Elektroenerģijas patēriņš: 20 W (BTS3000),
40 W (BTS5000).
Elektroenerģijas patēriņš gaidstāves režīmā:
<= 0,5 W.
- **Uzlāde**
5 V līdzstrāva, 2 A priekš USB.
- **Izmēri**
Galvenā ierīce (P x A x D): BTS3000(L) 170 x
249 x 216 mm, BTS3000(K) 160 x 249 x 207
mm; BTS5000(L) 190 x 285 x 226 mm,
BTS5000(K) 180 x 285 x 235 mm.
- **Svars**
Galvenā ierīce: 4,1 k.g (BTS3000),
6,7 kg (BTS5000).

Specifikācijas var tikt mainītas bez paziņojuma.

© 2013 Koninklijke Philips Electronics N.V.

Visas tiesības patur autors.



Apmeklējiet Philips Internetā
<http://www.philips.com>