

## Alati seal, et teid aidata

Registreerige oma toode ja otsige abi koduleheküljelt  
[www.philips.com/welcome](http://www.philips.com/welcome)

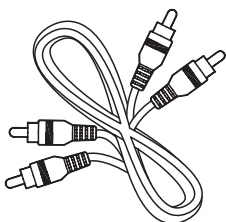
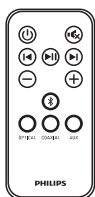
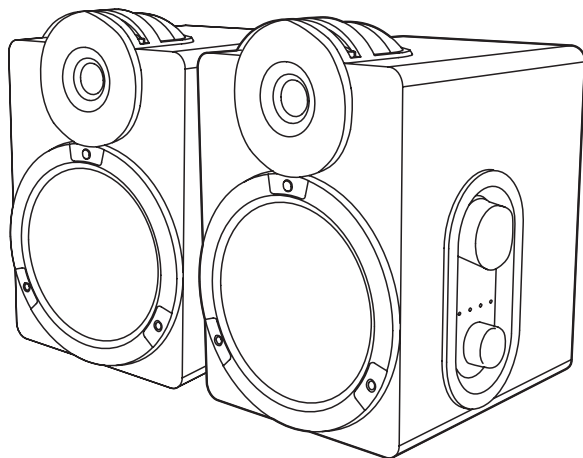
Küsimus?  
Kontakteeruge  
Philipsiga

BTS3000  
BTS5000

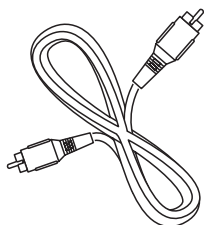


Eestikeelne kasutusjuhend

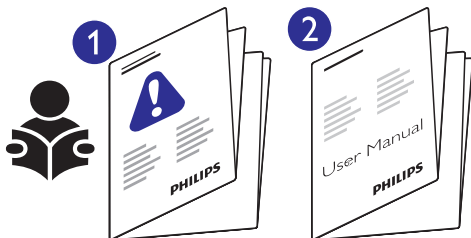
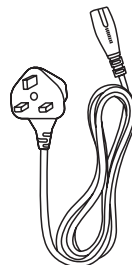
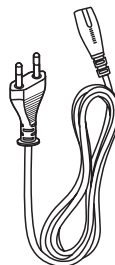
**PHILIPS**



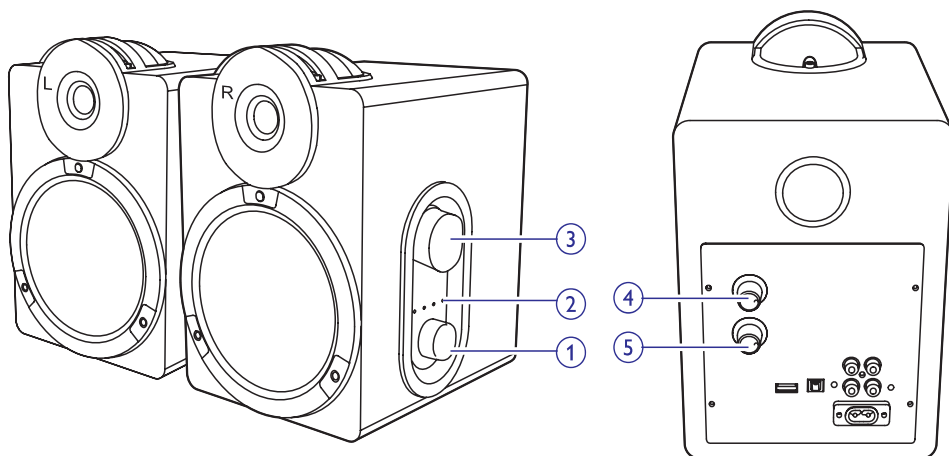
(BTS5000)



(BTS3000)



# Ülevaade



## 1. Pöörlev allika valimise nupp

- Vajutage nupule, et see sisse või välja lülitada.
- Kui 15 minuti jooksul ei tehta BTS3000/BTS5000 peal ühtegi toimingut, lülituvad kõlarid automaatselt välja.

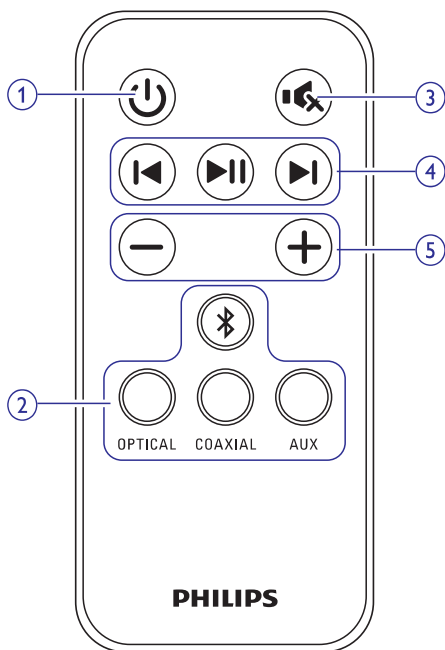
## 2. LED indikaator muusikaallikate jaoks

## 3. Pöörlev helitugevuse muutmise nupp

## 4. Pöörlev tämbri muutmise nupp

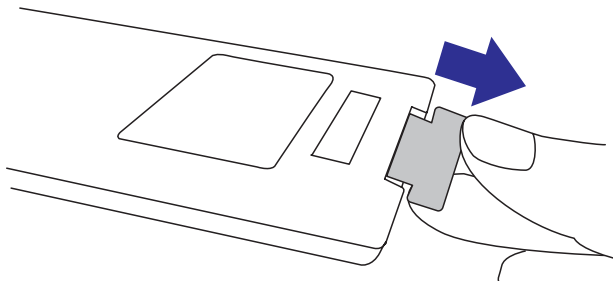
## 5. Pöörlev bassi muutmise nupp

# Ülevaade

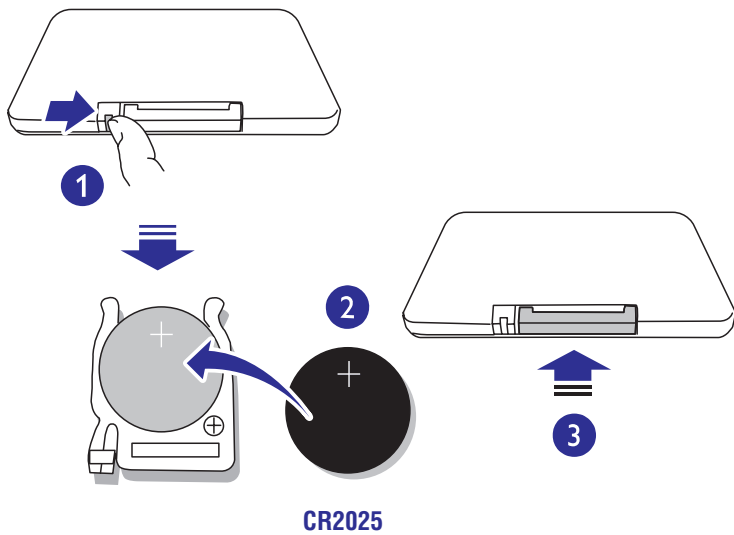


1. Vajutage, et seade sisse/välja lülitada
2. Vajutage, et valida muusikaallikas
3. Kõlarite vaigistamine/heli taastamine
4. Taasesitamise juhtimise nupud Bluetooth allika jaoks
5. Vajutage, et helitugevust suurendada/vähendada

Esmakordsel kaugjuhtimispuldi kasutamisel:

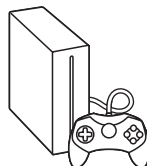
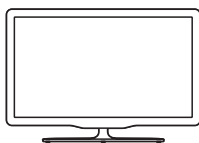
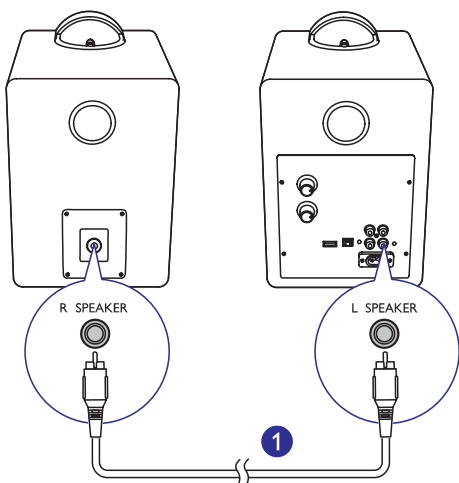


Patarei vahetamine:



# Paigaldamine

## BTS3000



OPTICAL OUT



2

COAXIAL OUT



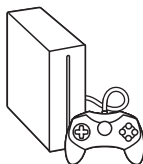
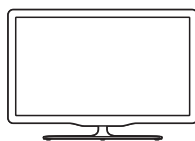
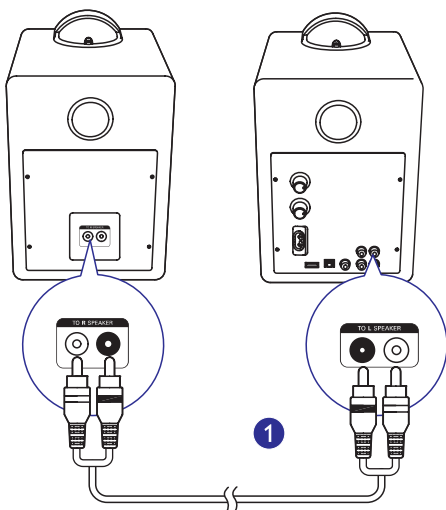
L



R

AUDIO OUT T

## BTS5000

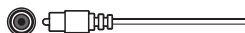


OPTICAL OUT



2

COAXIAL OUT



L

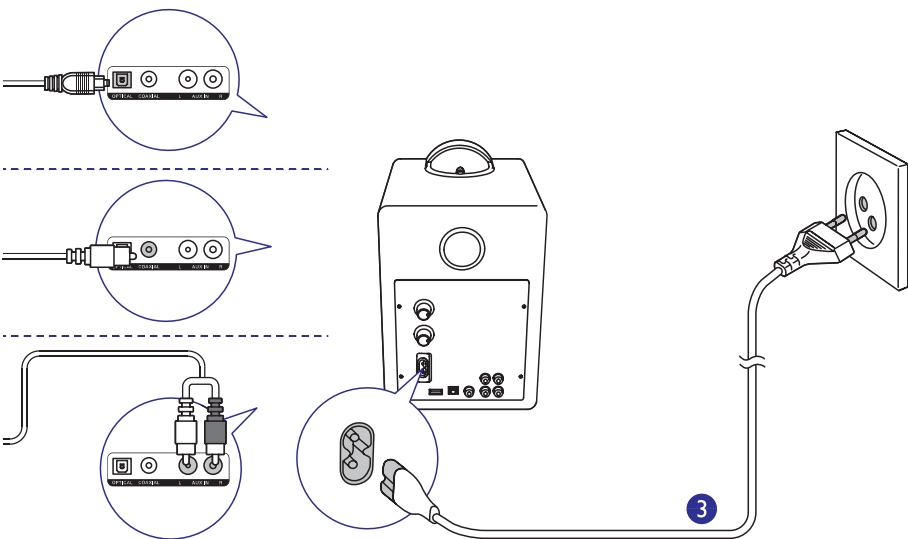
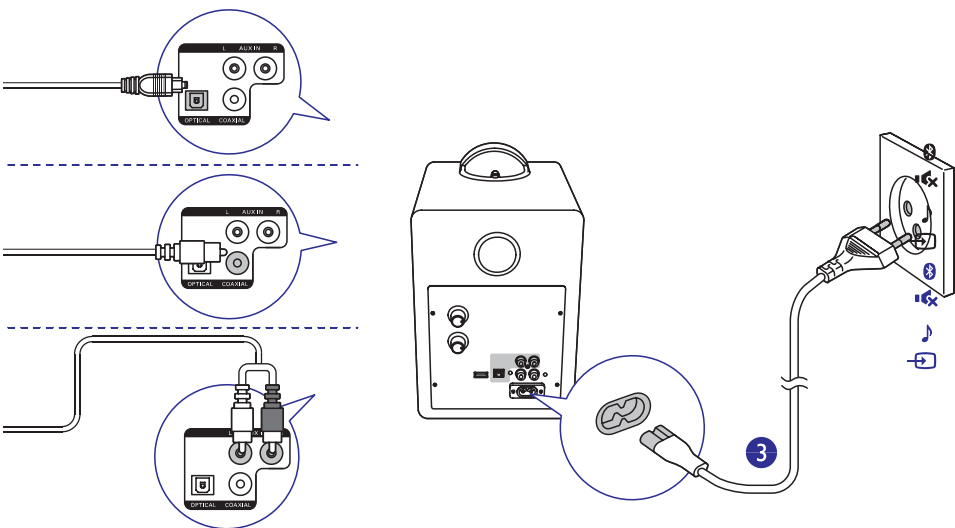


R

AUDIO OUT T

1. Kasutage komplektisolevat helikaablit, et vasakpoolne kõlar parempoolse kõlariga ühendada.

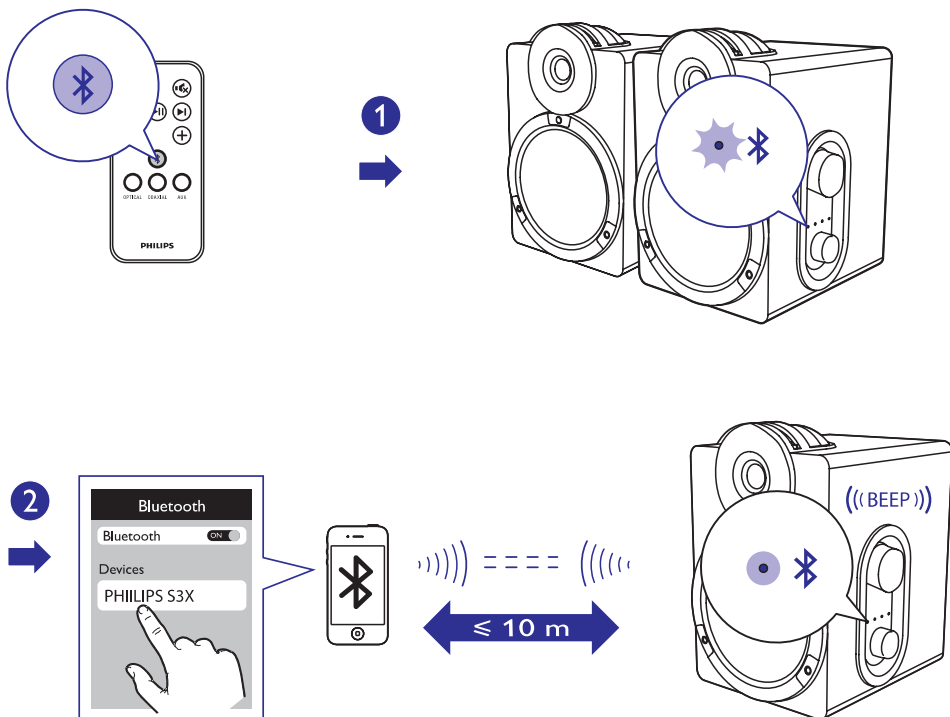
2. Et läbi helikaablite teistest seadmetest taasesitada, ühendage kõlarid nagu tarvis.



3. Ühendage kõlarid vooluvõrku.

# Taasesitamine Bluetooth ühenduse kaudu

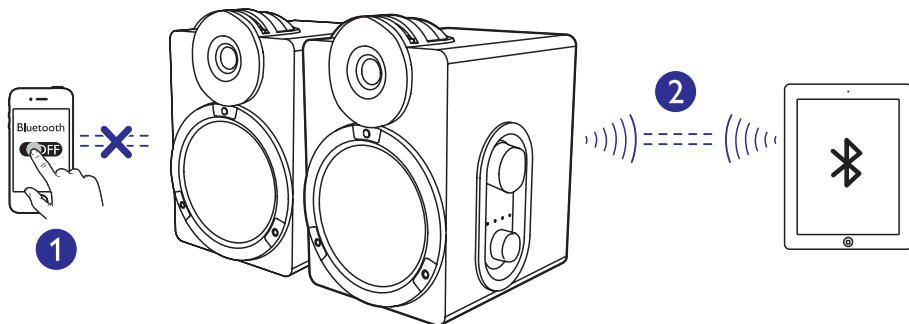
## Juhtmeta ühendus



1. Lülitage **BTS3000/BTS5000** peal \* allikale.  
↳ **Ühenduseks valmis:** Bluetooth LED vilgub.
2. **Aktiveerige oma Bluetooth seadmel Bluetooth ning otsige seadmeid Philips S3X või Philips S5X.**
  - Esmakordsel ühendamisel valige ühenduse alustamiseks **Philips S3X** või **Philips S5X**.  
↳ **Ühendatud:** Bluetooth LED põleb ühtlaselt ning kostub piiks.
  - Kui lülitate järgmine kord BTS3000/BTS5000 sisse, ühenduvad kõlarid automaatselt viimati ühendatud allikaga.

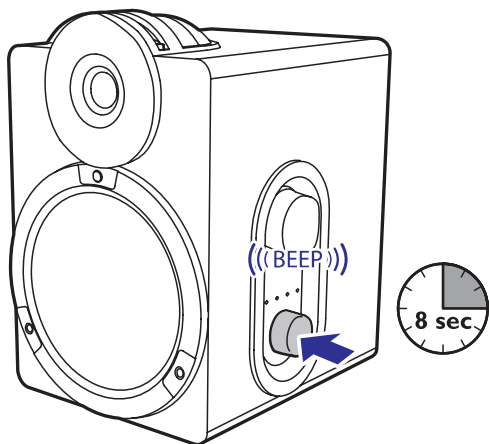


## Teise Bluetooth seadmega ühendamiseks



Lülitage hetkel ühendatud seadmel Bluetooth välja.

## Bluetoothi algseadistamine



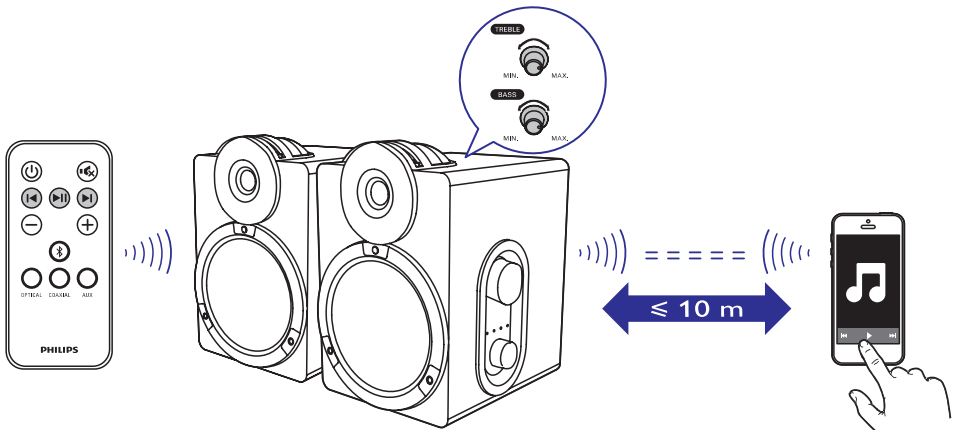
BTS3000/BTS5000 suudab meeles pidada kuni 8 seadet. Üheksas ühendatud seade asendab esimese. Ühendatud seadmete kustutamiseks kõlaritest tehke järgnevat:

- Pärast BTS3000/BTS5000 sisse lülitamist vajutage ja hoidke all allika valimise nuppu, kuni kostub piiks.
  - ↳ Lülitusite BTS3000/BTS5000 peal ühendusrežiimi.
  - ↳ Tehke ühendatud seadmel järgnevat:

1. Katkestage ühendus BTS3000/BTS5000-ga;
2. Otsige ja ühenduge taas BTS3000/BTS5000-ga.

# Taasesitamine Bluetooth ühenduse kaudu

## Juhtmeta taasesitamine



### Märkus

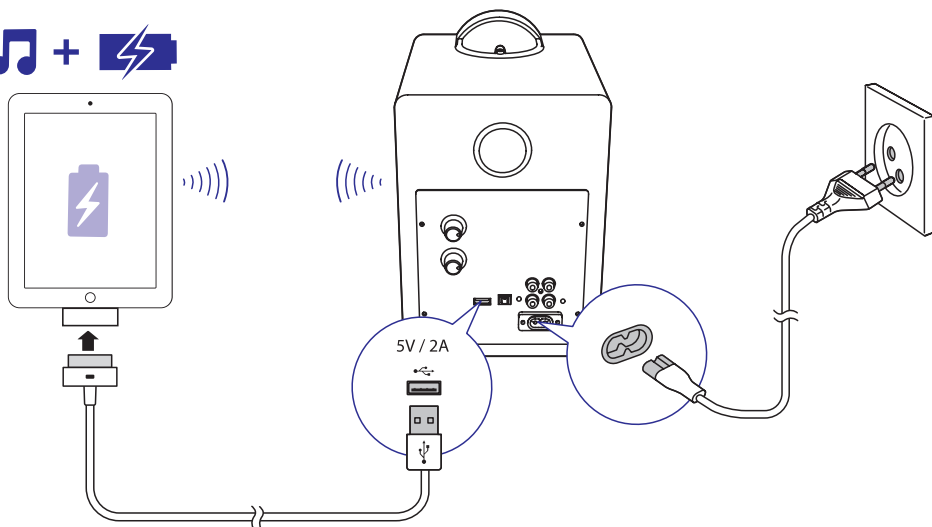
- Muusika taasesitamist võivad segada takistused seadme ning BTS3000/BTS5000 vahel, näiteks seinad või mõned teised samal sagedusel töötavad seadmed.

Muusika taasesitamise ajal Bluetooth ühenduse kaudu:

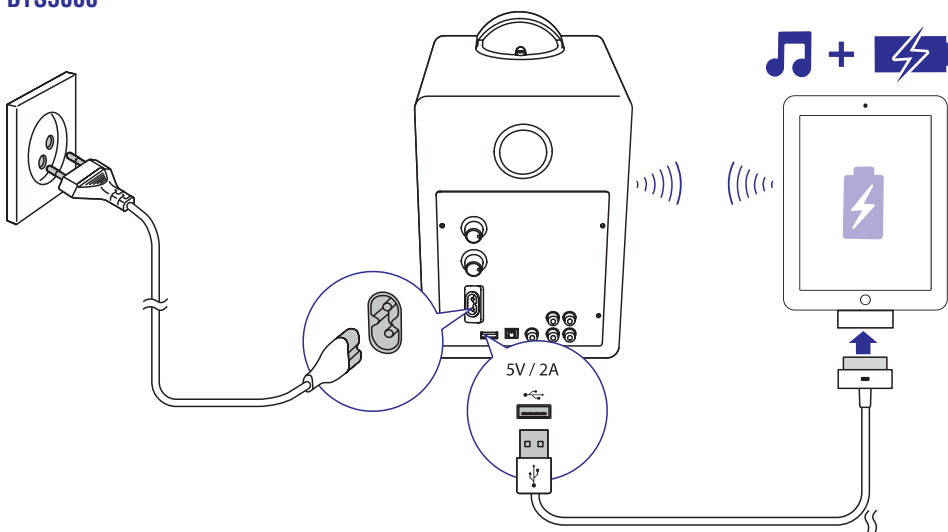
- Vajutage kaugjuhtimispuldil nupule **II▶▶**, et taasesitamine katkestada või seda jätkata;
- Vajutage nupule **◀◀** või **▶▶**, et lugusid vahele jätta.

## iPadi laadimine taasesitamise ajal

BTS3000



BTS5000



# Taasesitamine helikaablite kaudu

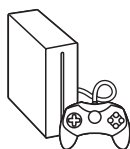
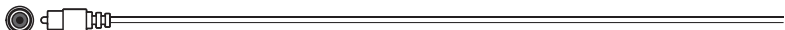
## BTS3000



OPTICAL OUT



COAXIAL OUT



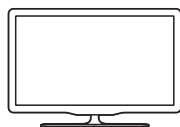
L

R

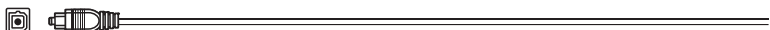
AUDIO OUT



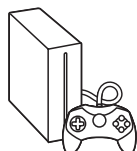
## BTS5000



OPTICAL OUT



COAXIAL OUT



L

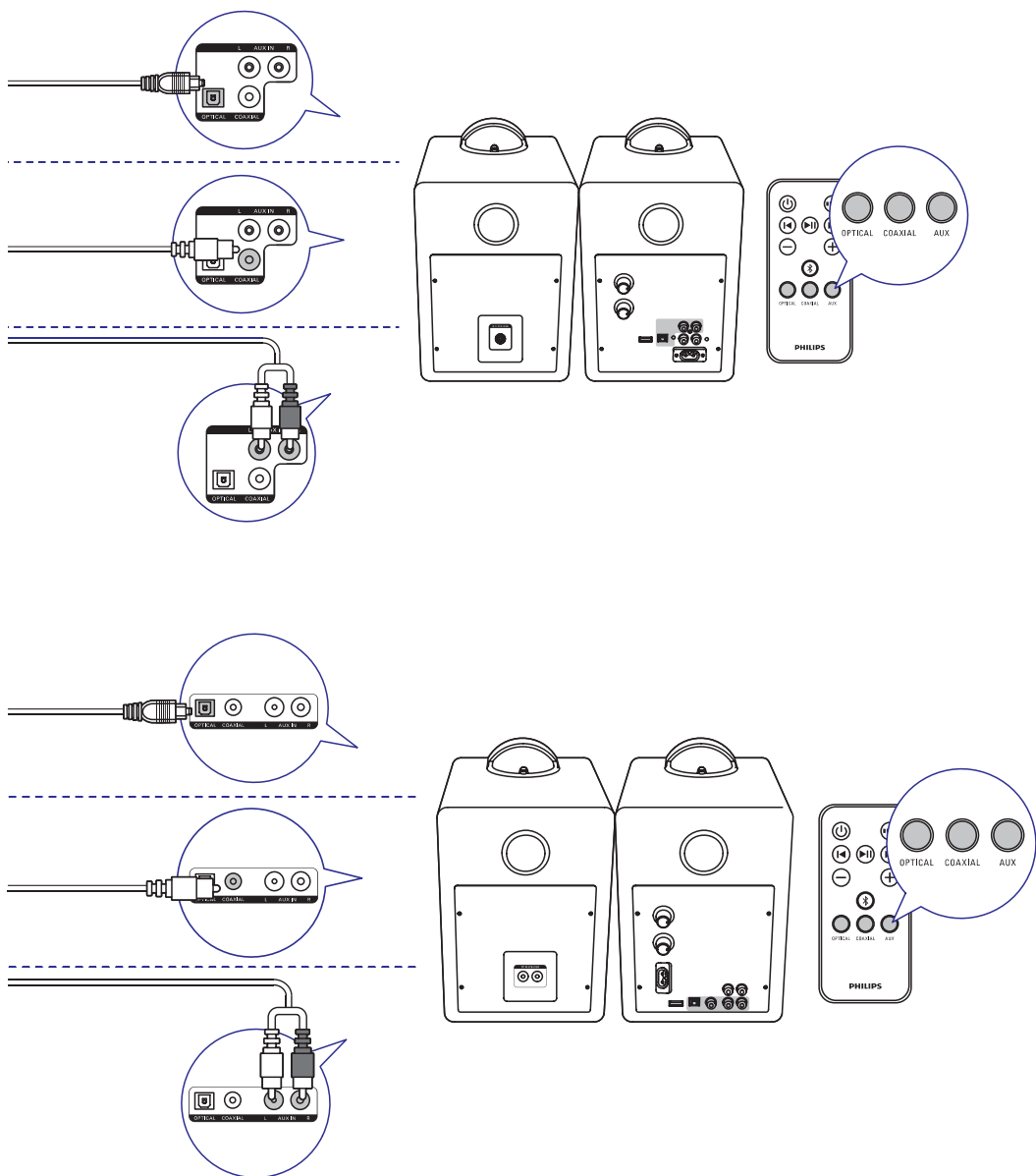
R

AUDIO OUT



1. Ühendage oma seadmed BTS3000/BTS5000-ga helikaablite abil.

2. BTS3000/BTS5000 peal lülituge ühendatud seadme muusikaallikale.



**3. Muutke ühendatud seadmel helitugevust vastavalt vajadusele.**

## Võimendi

- **Väljundvõimsus:**  
BTS3000: 20W/THD 10%, 30W/THD 30%;  
BTS5000: 60W/THD 10%, 100W/THD 30%  
Signaali-müra suhe:
- **Signaali-müra suhe:**  
BTS3000: 65dB; BTS5000 65dB
- **Sisendi tundlikkus:**  
AUDIO-IN: 1 V RMS (BTS3000);  
1 V RMS (BTS5000).
- **S/PDIF digitaalne helisisend:**  
Koaksiaalne, optiline

## Bluetooth

- **Standard:**  
Bluetooth standardversioon 2.1 + EDR
- **Sageduse band:**  
2.402 – 2.480 GHz ISM Band
- **Ulatus:**  
10m (vabaulatus)

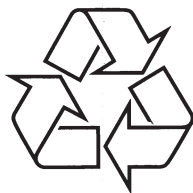
## Üldine informatsioon

- **Vool:**  
Sisend: 100-240V~ 50/60Hz  
Voolutarbimine: 20W (BTS3000), 40W (BTS5000)  
Voolutarbimine puhkerežiimis:  $\leq 0.5W$
- **Laadimine:**  
5V DC, 2A USB jaoks
- **Mõõtmed:**  
Peaseade (l x k x s):  
BTS3000 (R) 170 x 249 x 216 mm,  
BTS3000 (L) 160 x 249 x 207 mm;  
BTS5000 (R) 190 x 285 x 226 mm,  
BTS5000 (L) 180 x 285 x 235 mm.
- **Kaal:**  
Peaseade: 4.1kg (BTS3000), 6.7kg (BTS5000)

Tehnilised andmed võivad muutuda ilma sellest eelnevalt ette teatamata

© 2013 Koninklijke Philips Electronics N.V.

Kõik õigused kaitstud



Külastage Philipsit internetis:  
<http://www.philips.com>