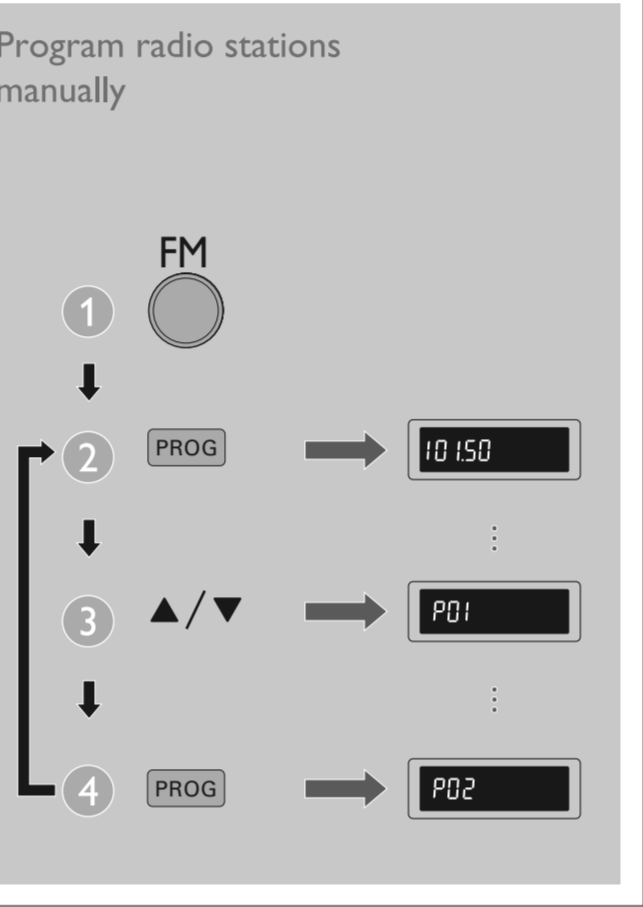
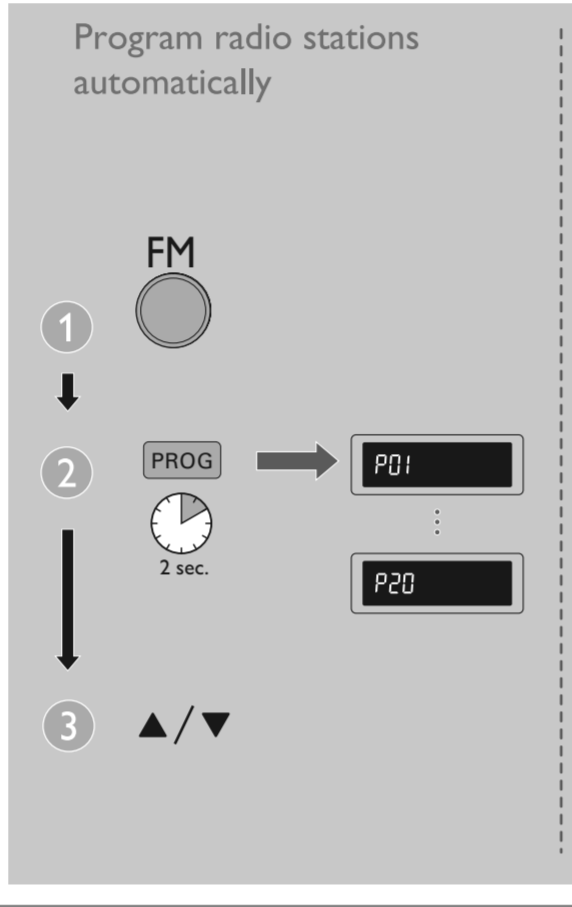
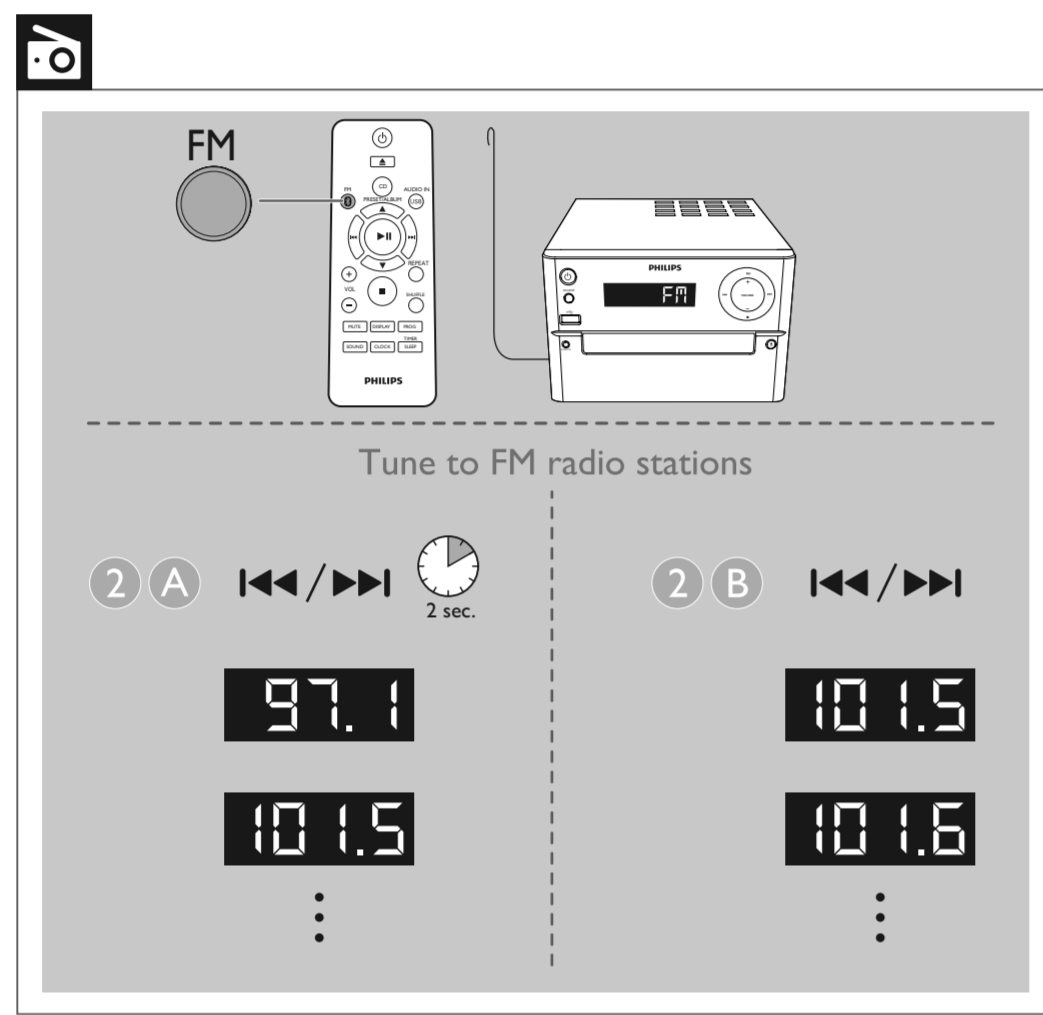
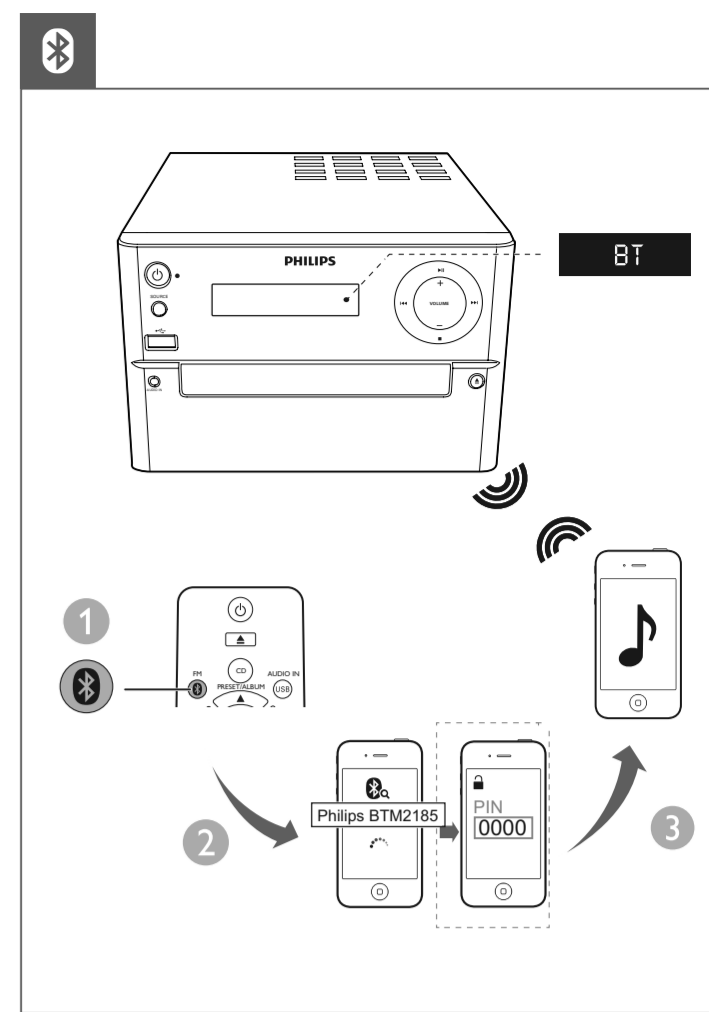
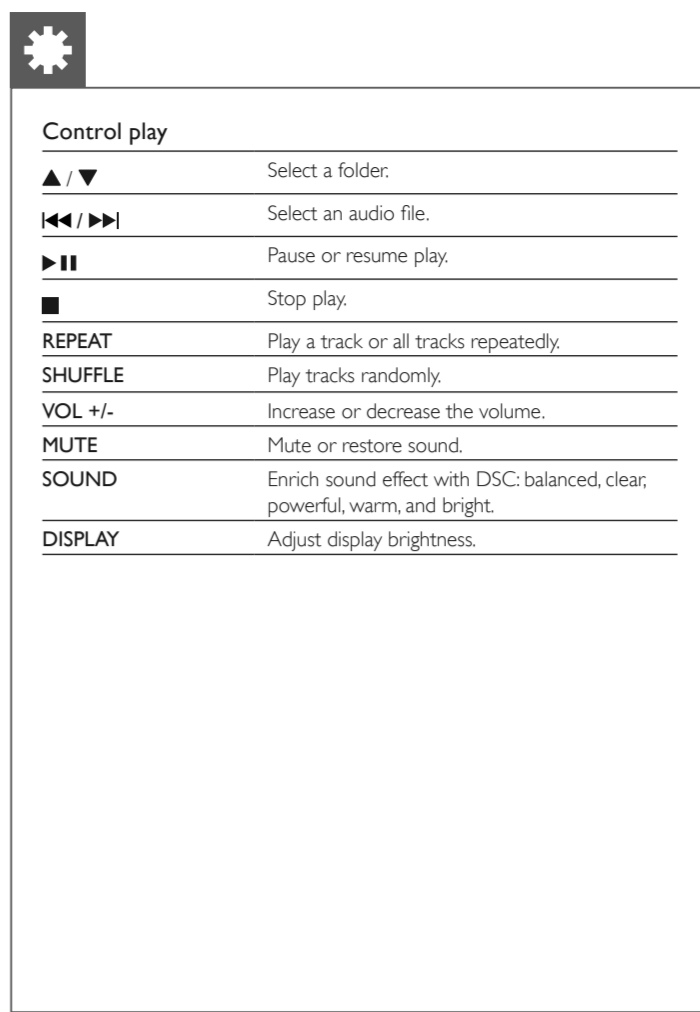
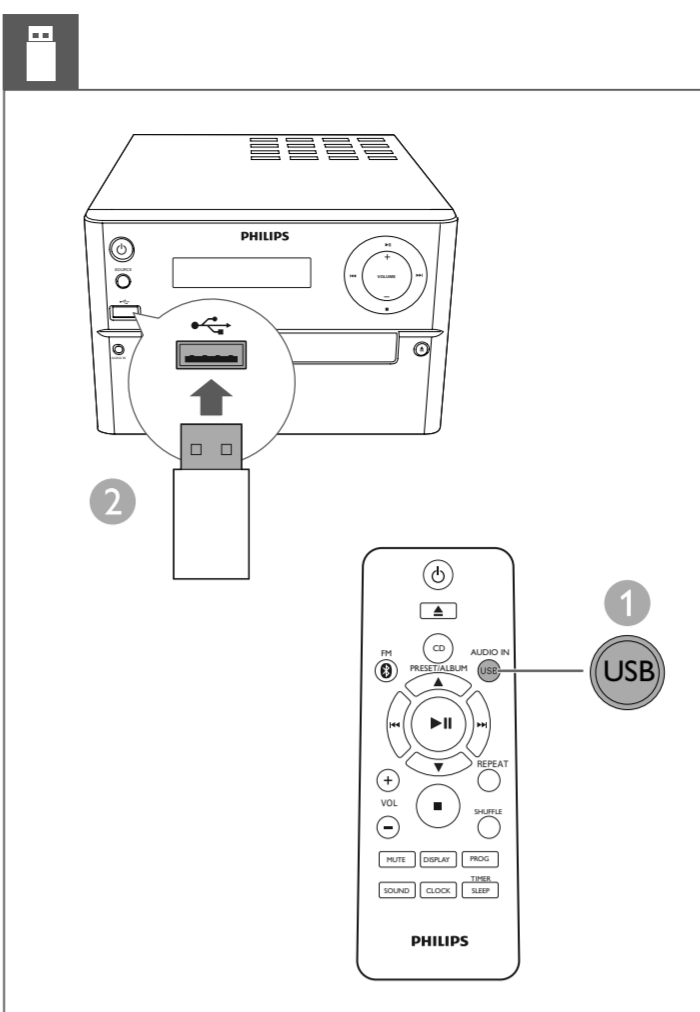
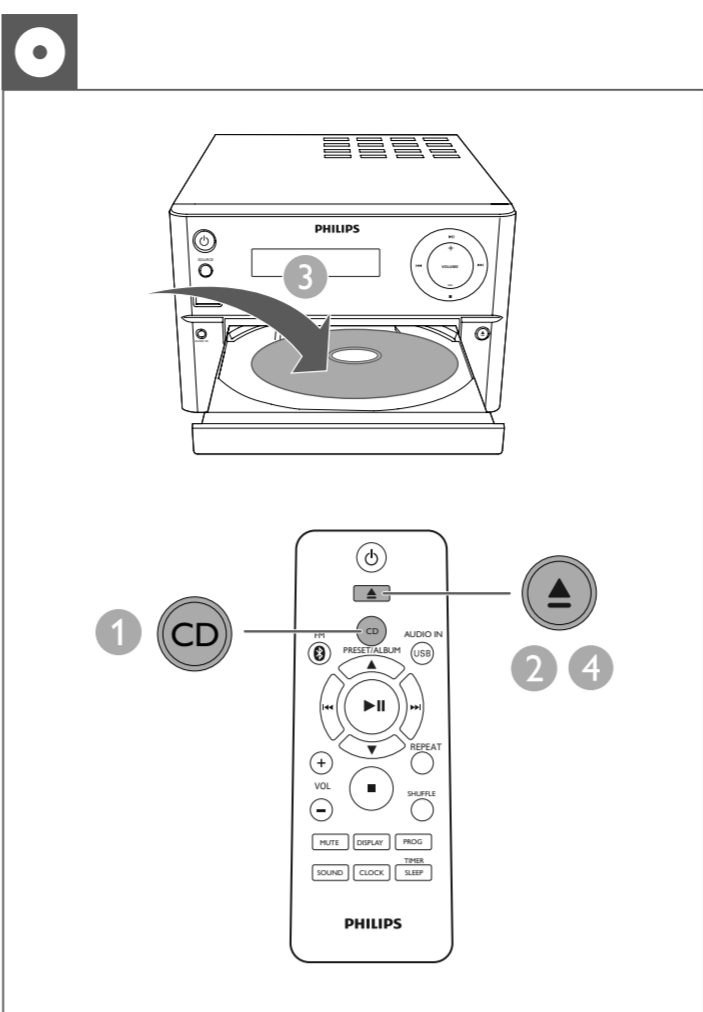
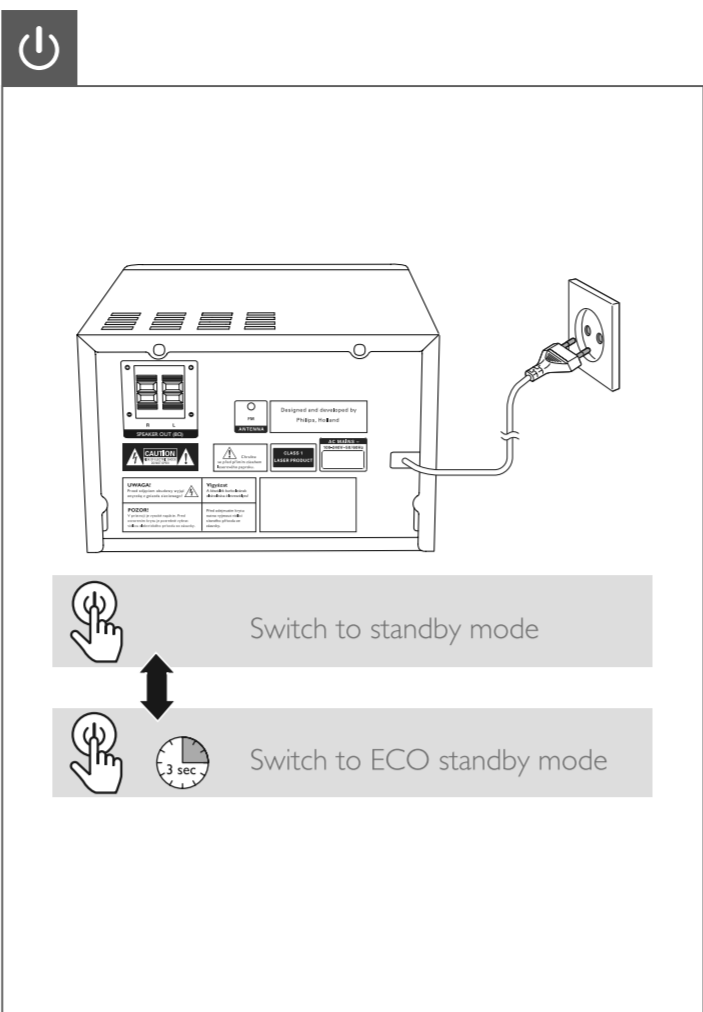
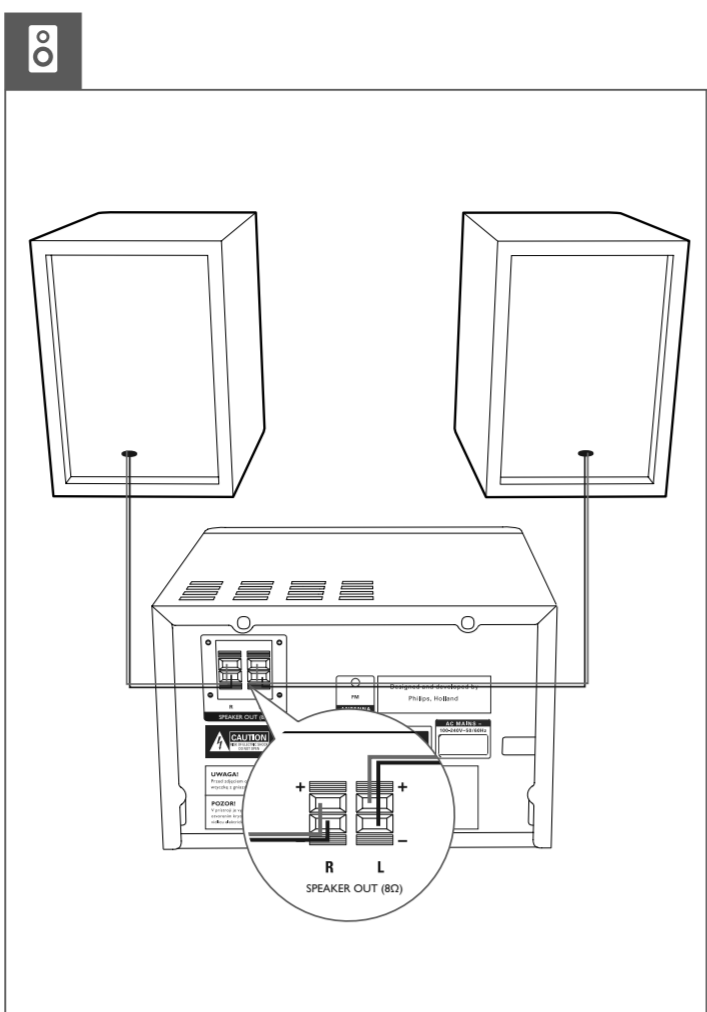
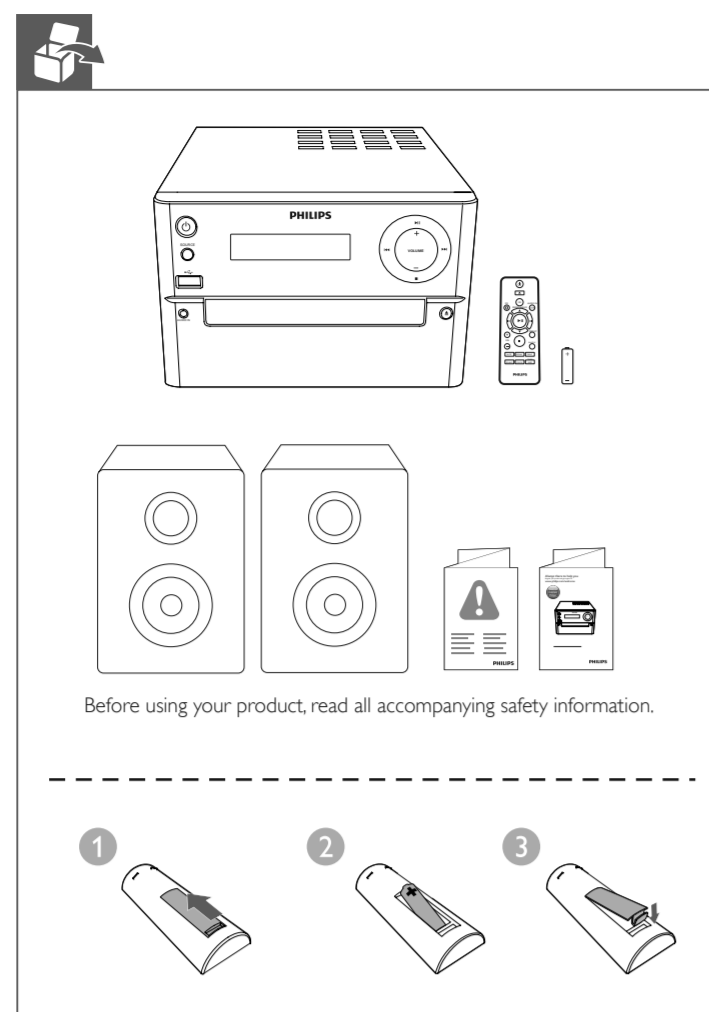


Always there to help you

Register your product and get support at www.philips.com/welcome



- EN Short User Manual
CS Krátká uživatelská příručka
DA Kort brugervejledning
DE Kurzanleitung
EL Σύντομο εγχειρίδιο χρήσης
ES Manual de usuario corto
FI Lyhyt käyttöopas
FR Bref mode d'emploi
HU Rövid használati útmutató
IT Manuale dell'utente breve
NL Korte gebruikershandleiding
NO Kort bruksanvisning
PL Krótka instrukcja obsługi
PT Manual do utilizador resumido
RO Manual de utilizator pe scurt
RU Краткое руководство пользователя
SK Stručný návod na používanie
SV Kortfattad användarhandbok
TR Kısa kullanım kılavuzu
UK Короткий посібник користувача

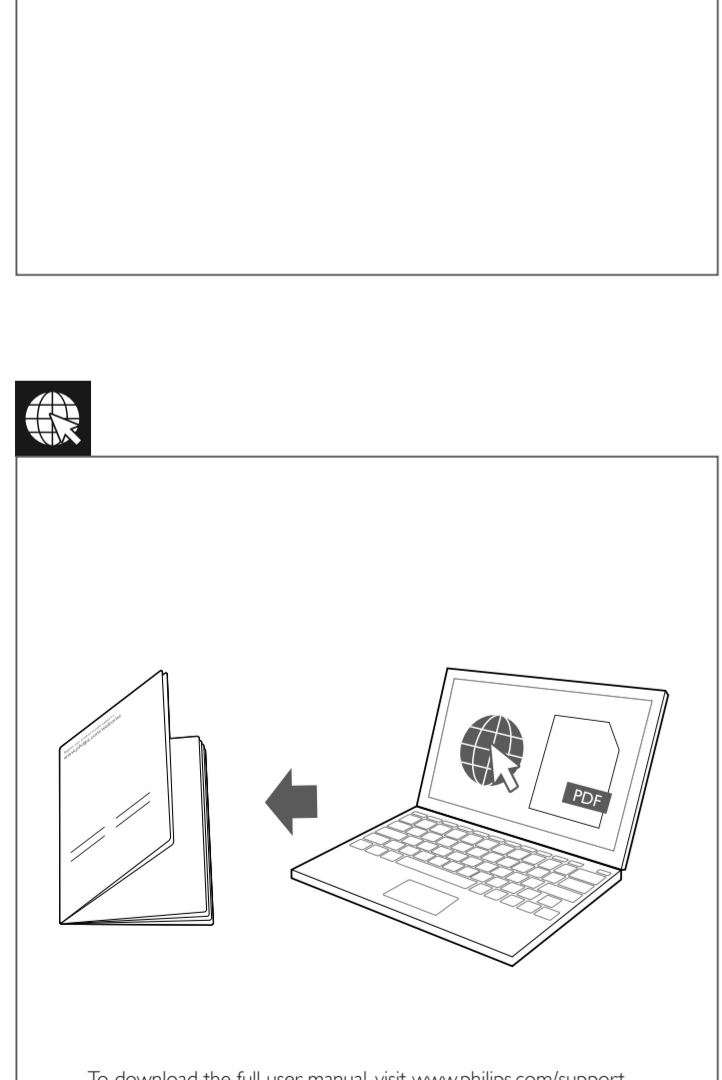


Specifications are subject to change without notice. 2013 © WOOK Innovations Limited. All rights reserved. This product was brought to the market by WOOK Innovations Limited or one of its affiliates, further referred to in this document as WOOK Innovations, and is the manufacturer of the product WOOK Innovations is the warrantor in relation to the product with which this booklet was packaged. Philips and the Philips Shield Emblem are registered trademarks of Koninklijke Philips N.V.

BTM2185_12_Short_User_Manual_V1.0

Compatible USB devices:

- USB flash memory (USB2.0 or USB1.1)
Directory nesting up to a maximum of 8 levels
Number of albums/folders: maximum 999
Number of tracks/titles: maximum 999
File name in Unicode UTF8 (maximum length: 32 bytes)
Supported MP3 disc formats
ISO9660, Joliet
Maximum title number: 128 (depending on file name length)
Maximum album number: 99
Supported sampling frequencies: 32 kHz, 44.1 kHz, 48 kHz
Supported Bit-rates: 32–256 (kbp), variable bit rates



CS Před použitím výrobku si přečtěte příbalené bezpečnostní informace.
Přepnutí do pohotovostního režimu.
Přepnutí do pohotovostního režimu Eco.
Kompletní uživatelskou příručku naleznete na adrese www.philips.com/support.
Přehrávání
Výběr složky
Výběr zvukového souboru
Pozastavení nebo obnovení přehrávání
Zastavení přehrávání
Opakované přehrávání stopy nebo všech stop
Náhodné přehrávání skladeb
Zvýšení nebo snížení hlasitosti
Ztlumení nebo obnovení zvuku
Obnovení zvukového efektu prostřednictvím funkce DSC: vyvážený, čistý, silný, kladný a výrazný.
Nastavení jas displeje.
Ladění ráiových stanic VKV
Ladění ráiových stanic VKV
Ruční uložení ráiových stanic VKV
Opakování kroků 2 až 3 nastave 1 minut, výběr zdroje (CD, FM nebo USB) a úprava hlasitosti.
Specifikace
Maximální výstupní výkon 100 W
Verze Bluetooth V2.1+EDR
Frekvenční pásmo 2,4 GHz – 2,48 GHz ISM Band
Dosah 10 m (volný prostor)
Rozsah ladění 87,5 až 108 MHz
Krok ladění 50 kHz
USB Direct verze 2,0, plná rychlost
Napájení USB 5 V ≤500 mA
Průměr disku 12 cm / 8 cm
Podporuje disky CD-DA, CD-R, CD-RW, MP3-CD
Bluetooth-verze Automatické Speicherung von UKW/Radiosendern
Manuelles Speichern von UKW/Radiosendern
Freiwebländ 2,4 GHz – 2,48 GHz ISM-Band
Onivråde 10 m (f. fri luft)
Indstillingsområde 87,5 – 108 MHz
Indstilling af gitter 50 kHz
Direkte USB-verversion 2,0 fuld hastighed
USB 5 V strøm ≤ 500 mA
Diskdiameter 12 cm/8 cm
Understøttet disk CD-DA, CD-R, CD-RW, MP3-CD
Vekselstrøm 100-240V~, 50/60 Hz
Strømforsbrug ved drift 30 W
Strømforsbrug ved Eco-standby < 0,5 W
Mål - Hovedenhed (B x H x D) 180 x 121 x 239 mm
- Højttalerkabiner (B x H x D) 140 x 260 x 185 mm
Vægt - Hovedenhed 1,65 kg
- Højttalerkabiner 2 x 1,98 kg
Kompatibilitet til tilsluttede enheder:
- Fanelet Flash USB (USB 2.0 eller USB 1.1)
- Plihrávající Flash USB (USB 2.0 nebo USB 1.1)
- paměťové karty (je nutná příslušná deska kectat vchodní pro tuto jednotku)
Podporované formáty:
- USB nebo formát paměťových souborů: FAT12, FAT16, FAT32 (velikost oddílu: 512 bajtů)
- Přenosová rychlost MP3: 32-320 Kbp/s a proměnlivá přenosová rychlost
- Houbička adresářů maximálně do 8 úrovní

DA
For du bruger produktet, skal du læse alle medfølgende sikkerhedsoplysninger
Skift til standbytilstand
Skift til Eco-standbytilstand
Du kan downloade hele brugervejledningen på www.philips.com/support
Afsplittingsstyring
Vælg en mappe.
Vælg en lydfil.
Sæt afsplining på pause, eller genopstart afsplining.
Stop afsplining.
Afsplil nummer i tilfældig rækkefølge.
Og/eller reducer lydstyrken.
Slå lyd fra eller til.
Forbedring af lydeffekt med DSC: afbalanceret, klar, kraftfuld, varm og lys.
Juster lydstyrken for displayet.
Find FM-radestationer
Gem FM-radestationer automatisk
Gem FM-stationer manuelt
Gentag trin 2 og 3 for at indstille timer og minutter.
Gentag trin 2 og 3 for at indstille minutl, vælg en kilde (CD, FM eller USB), og juster lydstyrken.
Specifikationer
Maksimal udgangsleistung 100 W
Bluetooth-version V2.1+EDR
Frekvensbånd 2,4 GHz – 2,48 GHz ISM-bånd
Onivråde 10 m (f. fri luft)
Indstillingsområde 87,5 – 108 MHz
Indstilling af gitter 50 kHz
Direkte USB-version 2,0 fuld hastighed
USB 5 V strøm ≤ 500 mA
Diskdiameter 12 cm/8 cm
Understøttet disk CD-DA, CD-R, CD-RW, MP3-CD
Vekselstrøm 100-240V~, 50/60 Hz
Strømforsbrug ved drift 30 W
Strømforsbrug ved Eco-standby < 0,5 W
Mål - Hovedenhed (B x H x D) 180 x 121 x 239 mm
- Højttalerkabiner (B x H x D) 140 x 260 x 185 mm
Vægt - Hovedenhed 1,65 kg
- Højttalerkabiner 2 x 1,98 kg
Kompatible USB-enheder:
- USB-flash-hukommelse (USB2.0 eller USB1.1)
- USB-flash-afspillere (USB2.0 eller USB1.1)
- Hukommelseskort (kræver en ekstra kortlæser til at fungere sammen med denne enhed)
Understøttede formater:
- USB- eller hukommelsesformat FAT12, FAT16, FAT32 (sektorstørrelse: 512 byte)
- MP3-bitrate (datahastighed: 32 - 320 Kbps og variabel bitrate)
- Mapper har op til 8 niveauer indlejret
- Antal albummapper: maksimalt 99
- Antal sporfiler: maksimalt 999
- Filnavn i Unicode UTF8 (maksimal længde: 32 byte)
Understøttede MP3-diskformater
- ISO9660, joliet
- Maksimalt antal titler: 128 (afhængigt af filnavnets længde)
- Maksimalt antal album: 99
- Understøttede sampling-frekvenser: 32 kHz, 44,1 kHz, 48 kHz
- Understøttede bitrater: 32–256 (kbp), variabel bitraterhæder

DE
Lesen Sie vor der ersten Verwendung Ihres Produktes alle beiliegenden Sicherheitshinweise.
Wechseln in den Standby-Modus.
Wechseln in den ECO Power Standby-Modus.
Um das vollständige Benutzerhandbuch herunterzuladen, besuchen Sie www.philips.com/support.
Steuern der Wiedergabe
Wählen Sie einen Ordner aus.
Wählen Sie eine Audiodatei aus.
Anhalten oder Fortsetzen der Wiedergabe.
Stoppen der Wiedergabe.
Wiederholtes Wiedergeben von einem oder allen Titeln.
Wiedergeben der Titel in zufälliger Reihenfolge.
Erhöhen bzw. Verringern der Lautstärke.
Stummschalten oder Aktivieren der Tonwiedergabe.
Bereichern Sie Soundeffekte mit DSC: ausgeglichen, hell, kräftig, warm und klar.
Anpassen der Anzeigehelligkeit.
Einstellen eines UKW-Radiosenders.
Automatisches Speichern von UKW/Radiosendern.
Manuelles Speichern von UKW/Radiosendern.
Wiederholen Sie die Schritte 2 bis 3, um die Stunden und die Minuten einzustellen.
Wiederholen Sie Schritt 2 bis 3, um die Minuten einzustellen, eine Quelle auszuwählen (CD, UKW oder USB) und die Lautstärke einzustellen.
Technische Daten
Maximale Ausgangsleistung 100 W
Bluetooth-Version V2.1+EDR
Frequenzband 2,4 GHz – 2,48 GHz ISM-Band
Reichweite 10 m (freier Raum)
Empfangsbereich 87,5 bis 108 MHz
Abstimmungsbereich 50 kHz
USB Direct-Version Full-Speed USB 2.0
USB 5 V Strom ≤ 500 mA
Disc-Durchmesser 12 cm/8 cm
Unterstützte Disc-Typen CD-DA, CD-R, CD-RW, MP3-CD
Netzspannung 100 bis 240V~, 50/60 Hz
Betriebs-Stromverbrauch 30 W
Eco-Standby-Stromverbrauch < 0,5 W
Abmessungen
- Hauptgerät (B x H x T) 180 x 121 x 239 mm
- Lautsprecher (B x H x T) 140 x 260 x 185 mm
Gewicht
- Hauptgerät 1,65 kg
- Lautsprecher 2 x 1,98 kg
Kompatible USB-Geräte:
- USB-Flash-Speicher (USB 2.0 oder USB 1.1)
- USB-Flash-Player (USB 2.0 oder USB 1.1)
- Speicherkarten (zusätzliches Kartenlesegerät zum Einsatz mit diesem Gerät erforderlich)
- Die Verschaltung von Verzechnissen ist auf maximal 8 Ebenen beschränkt.
- Anzahl der Alben/Ordner: maximal 99
- Anzahl der Tracks/Titel: maximal 999
- Dateiname in Unicode UTF8 (maximale Länge: 32 Byte)
Unterstützte MP3-Disc-Formate
- ISO9660, Joliet
- Maximale Titellanzahl: 128 (je nach Länge des Dateinamens)
- Maximale Anzahl von Alben: 99
- Unterstützte Sampling-Frequenzen: 32 kHz, 44,1 kHz, 48 kHz
- Unterstützte Bitraten: 32 bis 326 Kbp/s, variable Bitraten

EL
Πριν χρησιμοποιήσετε τη συσκευή, διαβάστε όλες τις συνοδευτικές οδηγίες ασφαλείας.
Μετάβαση σε λειτουργία αναμονής.
Μετάβαση σε λειτουργία αναμονής Eco.
Για να κατεβάσετε το πλήρες εγχειρίδιο χρήσης, επισκεφθείτε τη διεύθυνση www.philips.com/support.
Έλεγχος της αναπαραγωγής
Επιλέξτε ένα φάκελο.
Επιλέξτε ένα αρχείο ήχου.
Παύση ή συνέχιση της αναπαραγωγής.
Διακοπή αναπαραγωγής.
Επανάλαβανόμενα αναπαραγωγή ενός ή όλων των κομματιών.
Αναπαραγωγή κομματιών σε τυχαία σειρά.
Αύξηση ή μείωση της έντασης ήχου.
Σίγαση ή επαναφορά του ήχου.
Επιλομαισμός του οφέ ήχου με το DSC: ισορροπημένο, καθαρό, ισχυρό, ζεστό και φωτεινό.
Προσαρμογή φωτεινότητας οθόνης.
Συντονισμός σε ραδιοφωνικούς σταθμούς FM
Αυτόματη απομνημόνευση ραδιοφωνικών σταθμών FM
Με αυτόματη απομνημόνευση ραδιοφωνικών σταθμών FM
Επαναλάβετε το βήμα 2-3 για να ρυθμίσετε την ώρα και τα λεπτά.
Επαναλάβετε το βήμα 2-3 για να ορίσετε τα λεπτά, να επιλέξετε μια πηγή (CD, FM ή USB) και να ρυθμίσετε την ένταση ήχου.
Προδιαγραφές
Μέγιστη ισχύς εξόδου 100 W
Έκδοση Bluetooth V2.1+EDR
Ζώνη συντονισμός Ζώνη 2,4GHz – 2,48 GHz ISM
Εμβέλεια 10 μέτρα (ελεύθερος χώρος)
Είσοδος συντονισμού 87,5-108 MHz

ES
Antes de utilizar el producto,lea toda la información de seguridad que se adjunta.
Activación del modo de espera.
Como pasar a modo de espera de bajo consumo.
Para descargar el manual de usuario completo, visite www.philips.com/support.
Control de reproducción
Seleccione una carpeta.
Seleccione un archivo de audio.
Haga una pausa o reanuda la reproducción.
Detiene la reproducción.
Repita los pasos 2 y 3 para configurar la hora y los minutos.
Repita los pasos 2 y 3 para ajustar los minutos, seleccionar una fuente (CD, FM o USB) y ajustar el volumen.
Βήμα συντονισμού 50 kHz
USB Direct έκδοση V2.1+EDR
USB 5 V Power ≤500 mA
Διάμετρος δίσκου 12 εκ./8 εκ.
Υποστηρίζόμενος δίσκος CD-DA, CD-R, CD-RW, MP3-CD
Ρεύμα AC 100-240V~, 50/60 Hz
Καταναλωτή ενέργειας σε λειτουργία 30 W
Καταναλωτή ενέργειας κατά τη λειτουργία αναμονής Eco Power <0,5 W
Διαστάσεις
- Κύριο μονάδα (Π x Υ x Β) 180 x 121 x 239 χιλ.
- Ήχιο (B x H x β) 140 x 260 x 185 χιλ.
Βάρος
- Κύριο μονάδα 1,65 κιλά
- Ήχιο 2 x 1,98 κιλά
Συμβατές συσκευές USB:
- Μνήμη flash USB (USB2.0 ή USB1.1)
- Συσκευές αναπαραγωγής flash USB (USB2.0 ή USB1.1)
- Κάρτες μνήμης (επιπλέον η πρόσθετη συσκευή ανάγνωσης κάρτας για να λειτουργεί με αυτή τη μονάδα)
Υποστηρίξιμα μορφές:
- USB ή φορμά αρχείου μνήμης FAT12, FAT16, FAT32 (μέγεθος τομής 512 bytes)
- Ρυθμός bit MP3 (ρυθμός δεδομένων): 32-320 Kbps και μεταβλητός ρυθμός bit
- Ό μίστος αριθμός (έναντο καταλόγο είναι 8 επίπεδα
- Αριθμός άλμπουμ/φάκελων μέγιστο 99
- Αριθμός κομματιών/τίτλων μέγιστο 999
- Όνομα αρχείου σε Unicode UTF8 (μέγιστο μήκος: 32 byte)
Υποστηρίξιμα φορμά δίσκου MP3
- ISO9660, Joliet
- Μέγιστος αριθμός τίτλων: 128 (ανάλογα με το μήκος ονόματος αρχείου)
- Μέγιστος αριθμός άλμπουμ: 99
- Υποστηρίξιμες συνόττες δεγματοληψίας: 32 kHz, 44.1 kHz, 48 kHz
- Υποστηρίξιμοι ρυθμοί bit: 32–256 (kbp), μεταβλητοί ρυθμοί bit

ES
Antes de utilizar el producto,lea toda la información de seguridad que se adjunta.
Activación del modo de espera.
Como pasar a modo de espera de bajo consumo.
Para descargar el manual de usuario completo, visite www.philips.com/support.
Control de reproducción
Seleccione una carpeta.
Seleccione un archivo de audio.
Haga una pausa o reanuda la reproducción.
Detiene la reproducción.
Repita los pasos 2 y 3 para configurar la hora y los minutos.
Repita los pasos 2 y 3 para ajustar los minutos, seleccionar una fuente (CD, FM o USB) y ajustar el volumen.

ES
Antes de utilizar el producto,lea toda la información de seguridad que se adjunta.
Activación del modo de espera.
Como pasar a modo de espera de bajo consumo.
Para descargar el manual de usuario completo, visite www.philips.com/support.
Control de reproducción
Seleccione una carpeta.
Seleccione un archivo de audio.
Haga una pausa o reanuda la reproducción.
Detiene la reproducción.
Repita los pasos 2 y 3 para configurar la hora y los minutos.
Repita los pasos 2 y 3 para ajustar los minutos, seleccionar una fuente (CD, FM o USB) y ajustar el volumen.

FR

Avant d'utiliser votre produit, lisez toutes les informations sur la sécurité fournies.

Activation du mode veille.
Pour activer le mode veille d'économie d'énergie.

Pour télécharger le manuel d'utilisation complet, rendez-vous sur www.philips.com/support.

▼ Controler a reproducie	
▲/▼	Permet de sélectionner un dossier.
◀/▶	Permet de sélectionner un fichier audio.
■	Permet de suspendre ou de reprendre la lecture.
■	Permet d'arrêter la lecture.
REPEAT	Permet de lire une piste ou toutes les pistes en boucle.
SHUFFLE	Permet de lire les pistes de façon aléatoire.
VOL +/-	Permet d'augmenter ou de réduire le volume.
MUTE	Permet de couper ou de rétablir le son.
SOUND	Permet d'enrichir l'effet sonore avec la fonction DSC : équilibré, clair, puissant, chaud et lumineux.
DISPLAY	Permet de régler la luminosité de l'écran.

Réglage des stations de radio FM.

Mémorisation automatique des stations de radio FM.

Programmation manuelle des stations de radio FM.

Répeztez les étapes 2 et 3 pour régler l'heure et les minutes.

Réajétez l'étape 2 et 3 pour régler les minutes, sélectionnez une source (CD, FM ou USB) et réglez le volume.

Spécifications

Puissance de sortie maximale	100 W
Versión Bluetooth	V2.1+EDR
Frequena de transmisiune	Banda ISM 2.4 GHz – 2.48 GHz
Portée	10 m (sans obstacle)
Gamme de fréquences	87.5-108 MHz
Grille de syntonisation	50 kHz
Versión USB Direct	2.0 ultrarapide
Alimentation USB 5 V	≤500 mA
Diamètre du disque	12 cm / 8 cm
Disques pris en charge	CD-DA, CD-R, CD-RW, MP3-CD
Alimentation par secteur	100-240 V~, 50/60 Hz
Consommation électrique en mode de fonctionnement	30 W
Consommation électrique en mode veille d'économie d'énergie	< 0,5 W
Dimensions	
- Unité principale (L x H x P)	180 x 121 x 239 mm
- Encante (x x H x P)	140 x 260 x 185 mm
Poids	
- Unité principale	1,65 kg
- Encante	2 x 1,98 kg

Périphériques USB compatibles :

- Mémoires flash USB (USB 2.0 ou USB 1.1)
- Lecteurs flash USB (USB 2.0 ou USB 1.1).
- Cartes mémoire (lecteur de carte supplémentaire requis pour votre appareil).

Formats pris en charge :

- USB ou format de fichier mémoire : FAT12, FAT16, FAT32 (taille du secteur : 512 octets)
- Débit binaire MP3 (taux de données) : 32 - 320 kbit/s et débit binaire variable.
- Imbrication de répertoires jusqu'à 8 niveaux
- Nombre d'albums/dossiers : 99 maximum
- Nombre de pistes MP3 : 999 maximum
- Nom de fichier dans l'Unicoce UTF8 (longueur maximale : 32 octets)

Formats de disques MP3 pris en charge :

- ISO9660, Joliet
- Nombre de titres maximum : 128 (selon la longueur des noms de fichier)
- Nombre d'albums maximum : 99
- Fréquences d'échantillonnage prises en charge : 32 kHz, 44,1 kHz, 48 kHz
- Débts binaires pris en charge : 32 - 256 (kbit/s), débits variables

HU

A termék használatá előtt olvassa el az alhoz tartozó összes biztonsági tudnivalót.

Készletléti üzemmódba kapcsolós.
ECCO készletléti üzemmódba váltás.

A teljes felhasználói kézikönyv letölthető az llaoson a www.philips.com/support címr.

Lejátszásvézérlés

▲/▼	Mappa kiválasztása.
◀/▶	Válásson ki egy hangfájlt.
■	A lejátszás szüneteltetése és folytatása.
■	Lejátszás leállítása.
REPEAT	Egylettől/összes műsorzám ismétlése.
SHUFFLE	Műsorzámok véletlenszerű lejátszása.
VOL +/-	A hangerő növelése vagy csökkentése.
MUTE	Hang elnémítása vagy visszahangítás.
SOUND	Változtatás hanghatások a DSC funkcióval kiegyenlített, tiszta, erőteljes és éles.
DISPLAY	A kijelző fényerőjének beállítása.

FM-rádióállomások behatárolása

FM-rádióállomások automatikus tárolása

FM-rádióállomások kézi tárolása

Az ára és a perc beállításához ismétléje meg a 2-3.léptét.

A perc beállításához ismétléje meg a 2-3.léptét, válasszon forrást (CD, FM vagy USB), és állítsa be a hangerőt.

Terméklejelmzők

Maximális kimeneti teljesítmény	100 W
Bluetooth-versió	V2.1+EDR
Frekvenziavérző	2.4 GHz – 2.48 GHz ISM-sáv
Portótávolság	10 m (szabad területen)
Hangjelző tartomány	87.5-108 MHz
Léptéköss	50 kHz
USB Direct verzió	2.0 Full Speed
USB 5 V-os táp	≤500 mA
Lemez méret	12 cm / 8 cm
Támogatott lemezek	CD-DA, CD-R, CD-RW, MP3-CD
Táplálás/üzeltetés	100-240V~, 50/60 Hz
Teljesítményfelvétel	30 W
Eco és készletléti üzemmód teljesítményfelvétel	<0,5 W
Dimensions	
- Főegység (Sz x Ma x Mé)	180 x 121 x 239 mm
- Hangajlóródoboz (sz x ma x mé)	140 x 260 x 185 mm
Tömeg	
- Főegység	1,65 kg
- Hangajlóródoboz	2 x 1,98 kg

Kompatibilis USB-eszközök:

- USB flash-memória (USB 2.0 vagy USB 1.1)
- USB flash-lejátszó (USB 2.0 vagy USB 1.1)
- Memóriakártyák (a készletkékel való használatához egy további kártyavető szükséges)

Támogatott formátumok

- FAT12, FAT16 és FAT32 USB vagy memóriákártya-formátum (sektorméret: 512 byte)
- MP3 átviteli sebesség (adátbelsősség): 32 - 320 kbit/s és változó átviteli sebesség
- Könyvtárak egymással álgazottságú szintjei lejátszható

- Albumok / mappák száma legfeljebb 99
- Zenészműk / felvételek száma legfeljebb 999
- Unicoce UTF8-kódolású fájlnv (maximális hosszúság: 32 byte)
- ISO9660 Joliet
- Cinohosszúság legfeljebb 128 karakter (a fájlnév hosszúságától független)
- Maximális albumzám: 99
- Maximál trackoklétszáma: 999
- Támogatott bitsebesség: 32–256 (kbit/s), változtatható bitsebességék

IT

Prima di usare il prodotto, leggere tutte le relative informazioni sulla sicurezza.

Passaggio alla modalità standby
Passaggio alla modalità ECO Standby.

Per scaricare il manuale dell'utente completo, visitare il sito Web www.philips.com/support.

▼ Controllo della riproduzione	
▲/▼	Selezionare una cartella.
◀/▶	Selezionare un file audio.
■	Consente di mettere in pausa o riavviare la riproduzione.
■	Interruzione della riproduzione.
REPEAT	Riproduzione ripetuta di un brano/tutti i brani.
SHUFFLE	Consente di riprodurre i brani in modo casuale.
VOL +/-	Consente di aumentare o ridurre il volume.
MUTE	Consente di disattivare o di ripristinare l'audio.
SOUND	Consente di arricchire l'effetto audio con l'opzione DSC : bilanciato, chiaro, potente, caldo, brillante.
DISPLAY	Consente di regolare la luminosità del display.

Sintonizzazione delle stazioni radio FM

Memorizzazione automatica delle stazioni radio FM

Memorizzazione manuale delle stazioni radio FM

Ripetere i passaggi da 2 a 3 per impostare l'ora e i minuti.

Ripetere il passaggio 2 a 3 per impostare i minuti, selezionare una sorgente (CD, FM o USB) e regolare il volume.

Specifiche

Potenza in uscita massima	100 W
Versione Bluetooth	V2.1+EDR
Banda di frequenza	Banda ISM da 2,4 GHz – 2,48 GHz
Portata	10 m (spazio libero)
Gamma di sintonizzazione	87,5-108 MHz
Griglia di antinizzazione	50 kHz
Versione USB diretta	2,0 a velocità piena
USB con alimentazione da 5 V	≤500 mA
Diametro disco	12 cm/8 cm
Supporto disco	CD-DA, CD-R, CD-RW, MP3-CD
Alimentazione CA	100-240V~, 50/60 Hz
Consumo energetico durante il funzionamento	30 W
Consumo energetico in modalità Standby Eco Power	< 0,5 W
Dimensioni (depth)	
Unità principale (L x A x P)	180 x 121 x 239 mm
Unità principale (L x A x P)	140 x 260 x 185 mm
Peso	
- Unità principale	1,65 kg
- Cassa altoparlanti	2 x 1,98 kg

Dispositivi USB compatibili :

- Mémoire flash USB (USB 2.0 o USB 1.1)
- Lecteurs flash USB (USB 2.0 o USB 1.1).
- Cartes mémoire (lecteur de carte supplémentaire requis pour votre appareil).

Formats pris en charge :

- USB ou format de fichier mémoire : FAT12, FAT16, FAT32 (taille du secteur : 512 octets)
- Débit binaire MP3 (taux de données) : 32 - 320 kbit/s et débit binaire variable.
- Imbrication de répertoires jusqu'à 8 niveaux
- Nombre d'albums/dossiers : 99 maximum
- Nombre de pistes MP3 : 999 maximum
- Nom de fichier dans l'Unicoce UTF8 (longueur maximale : 32 octets)

Formats de disques MP3 pris en charge :

- ISO9660, Joliet
- Nombre de titres maximum : 128 (selon la longueur des noms de fichier)
- Nombre d'albums maximum : 99
- Fréquences d'échantillonnage prises en charge : 32 kHz, 44,1 kHz, 48 kHz
- Débts binaires pris en charge : 32 - 256 (kbit/s), débits variables

- Formati de memoria o USB: FAT12, FAT16, FAT32 (dimensiuni settore: 512 byte)
- Velocità di trasferimento dati MP3: 32-320 Kbps e velocità di trasferimento variabile
- Directory indicata fino a un massimo di 8 livelli
- Numero di album/cartelle massimo: 99
- Numero di brani/tracki massimo: 999
- Nome file in Unicoce UTF8 (lunghezza massima: 32 byte)

Formati disco MP3 supportati

- ISO9660, Joliet
- Numero massimo di titoli: 128 (in base alla lunghezza del nome file)
- Numero massimo di album: 99
- Frequenza di campionamento supportate: 32 kHz, 44,1 kHz, 48 kHz
- Velocità di trasmissione supportate: 32–256 (kbit/s), velocità di trasmissione variabili

NL

Lees alle veiligheidsinformatie voordat u het product gebruikt.
Overschakelen naar de stand-by-modus.
De energiebesparende stand-by-modus inschakelen.

De volledige gebruikershandleiding kunt u downloaden op www.philips.com/support.

Bediening

▲/▼	Selecteer een map.
◀/▶	Selecteer een audiobestand.
■	Hermeest stoppt u het afspelen.
■	Hermeest stopt u het afspelen.
REPEAT	Hermeest speelt een track of alle tracks herhaaldelijk af.
SHUFFLE	Hermeest speelt u tracks in willekeurige volgorde af.
VOL +/-	Hermeest verhoogt of verlaagt u het volume.
MUTE	Hermeest schakelt u het geluid uit of weer in.
SOUND	Vernijk het geluidseffect met DSC: gebalanceerd, duidelijk, krachtig, warm en helder.
DISPLAY	De helderheid van het dsplay aanpassen.

Op FM-radiozenders afstemmen
FM-radiozenders automatisch opslaan
FM-radiozenders handmatig opslaan

Herhaal stap 2 en 3 om het uur en de minuten in te stellen.

Herhaal stap 2 en 3 om de minuten in te stellen, kies een bron (CD, FM of USB) en het volume in.

Specificaties

Maximal uitvoer vermogen	100 W
Bluetooth-versie	V2.1+EDR
Frequentiaband	2.4 GHz – 2.48 GHz ISM-band
Reikwijdte	10 m (vrije ruimte)
Frequentiebereik	87.5 – 108 MHz
Frequentieoortzer	50 kHz
USB Direct-versie	2.0 Full Speed
USB 5 V-voermogen	≤500 mA
Dissocijsvoerde	12 cm/8 cm
Onderst. discs	CD-DA, CD-R, CD-RW, MP3-CD
Stroomverbruik in werking	30 W
Stroomverbruik in energiebesparende stand-bystand	< 0,5 W
Dimensions	
- Hoofdeenheid (L x H x D)	180 x 121 x 239 mm
- Luidsprekerbox (L x H x d)	140 x 260 x 185 mm
Gewicht	
- Apparaat	1,65 kg
- Luidsprekerbox	2 x 1,98 kg

Obăugiuvane plăty	CD-DA, CD-R, CD-RW, MP3
Zăsienje pragelîm prezimernym	100–240V, 50/60 Hz
Robitîr mocy podzias pracy	30 W
Robitîr mocy w trybie gotowości Eco Power	< 0,5 W
Wymiary	
- Jednostka centralna (szer. x wys. x głęb.)	180 x 121 x 239 mm
- Głosnik (szer. x wys. x głęb.)	140 x 260 x 185 mm
Waga	
- jednostka centralna	1,65 kg
- głosnik	2 x 1,98 kg

- Zgodne urządzenia USB:**
 - Karta pamięci flash USB (USB 2.0 lub USB 1.1)
 - Odczytacz audio z pamięcią flash USB (USB 2.0 lub USB 1.1)
 - karty pamięci (wymagane jest podłączenie do urządzenia dodatkowego urządzenia czynnika kart).

Obsługiwane formaty:

- USB lub system plików FAT12, FAT16, FAT32 (rozmiar sektora: 512 bajtów)
- Szybkść kompresji MP3 (przepustowość): 32–320 kbit/s i zmiana
- Maksymalne 8 poziomów katalogów
- Maksymalna liczba albumów/tytułów: 99
- Maksymalna liczba ścieżek/tytułów: 999
- Nazwa pliku w standardzie Unicoce UTF8 (maksymalna długość: 32 bajty)

Obsługiwane formaty plik MP3

- ISO9660, Joliet
- Maksymalna ilość tytułów: 128 (w zależności od długości nazwy pliku)
- Maksymalna liczba albumów: 99
- Dłwiek o czystościwoji próbkowania: 32 kHz, 44,1 kHz, 48 kHz
- Dłwiek o szybkości kompresji: 32–256 (kbit/s), zmienne szybkości kompresji (VBR)

Antes de utilizar o seu produto, leia as informações de segurança que o acompanham.

Mudar para o modo de espera.
Mudar para o modo de poupança de energia.

Para transferir o manual do utilizador completo, visite www.philips.com/support.

Controlar a reprodução

►/▼ Seleccione una pasta.

►/▼ Seleccione un fichero de áudio.

► Interromper ou retomar a reprodução.

► Parar a reproducie.

Repetiz uma faixa ou todas as faixas repetidamente.

Reproduzir as faixas aleatoriamente.

Aumentar ou diminuir o volume.

Cortar ou restaurar o som.

Ajustar o brilho do visor.

Sintonizar estações de rádio FM
Memorizar estações de rádio FM automaticamente
Memorizar estações de rádio FM manualmente

Repra o passo 2 e 3 para definir os minutos, selecione uma fonte (CD, FM ou USB) e ajuste o volume.

Especificações

Potência máxima de saída	100 W
Versão do Bluetooth	V2.1+EDR
Banda de frequência	Banda ISM 2,4 GHz– 2,48 GHz
Alcance	10 m (em espaços abertos)
Gama de sintonização	87,5-108 MHz
Grilha de sintonização	50 kHz
Versão do USB Directo	2.0 de velocidade total
USB de 5 V	≤500 mA
Díametro do disco	12 cm / 8 cm
Discos suportados	CD-DA, CD-R, CD-RW, CD de MP3
Consumo de energia em funcionamento	30 W
Consumo de energia em espera eco	<0,5 W
Dimensões	
- Unidade principal (L x A x P)	180 x 121 x 239 mm
- Caixa dos altifalantes (L x A x P)	140 x 260 x 185 mm
Peso	
- Unidade principal	1,65 kg
- Caixa dos altifalantes	2 x 1,98 kg

Repra o passo 2 e 3 para acertar os minutos, selecione uma fonte (CD, FM ou USB) e ajuste o volume.

Especificações

Potência máxima de saída	100 W
Versão do Bluetooth	V2.1+EDR
Banda de frequência	Banda ISM 2,4 GHz– 2,48 GHz
Alcance	10 m (em espaços abertos)
Gama de sintonização	87,5-108 MHz
Grilha de sintonização	50 kHz
Versão do USB Directo	2.0 de velocidade total
USB de 5 V	≤500 mA
Díametro do disco	12 cm / 8 cm
Discos suportados	CD-DA, CD-R, CD-RW, CD de MP3
Consumo de energia em funcionamento	30 W
Consumo de energia em espera eco	<0,5 W
Dimensões	
- Unidade principal (L x A x P)	180 x 121 x 239 mm
- Caixa dos altifalantes (L x A x P)	140 x 260 x 185 mm
Peso	
- Unidade principal	1,65 kg
- Caixa dos altifalantes	2 x 1,98 kg

- USB-eler minnefformat FAT12, FAT16, FAT32 (sektorizatsiye: 512 byte)
- MP3-bitshaghjet (datahaghjet): 32–320 kbit/s et variabel bitshaghjet
- Mappe som inneholder maks. 8 nivåer
- Antal album/mapper: maks. 99
- Antal sportitler: maks. 999
- Filnavn i Unicoce UTF8 (maks. lengde: 32 byte)

MP3-platformater som støttes

- ISO9660, Joliet
- Maks. antal titler: 128 (avhengig av lengden på filnavnet)
- Maks. antal album: 99
- Samplingsfrekvenser som støttes: 32 kHz, 44,1 kHz, 48 kHz
- Bitshaghjet som støttes: 32–256 (kbit/s), variable bitshaghjetter

Przed rozpoczęciem użytkowania produktu należy przeczytać wszystkie opisane informacje dotyczące bezpieczeństwa.
Przełączenie w tryb gotowości
Przełączenie w tryb gotowości ECO

Pełna wersja instrukcji obsługi można pobrać ze strony internetowej www.philips.com/support.

Szerowanie odzwzanienia

►/▼ Wybór folderu.

►/▼ Wybór pliku dźwiękowego.

► Wstrzymanie lub wznowienie odtwarzania.

► Zatrzymanie odtwarzania.

Wielokrotne odtwarzanie jednego lub wszystkich utworów.

Odtwarzanie losowe utworów.

Zwiększanie lub zmniejszanie głośności.

Wycośnianie lub włączenie dźwięku.

Wzbgacanie efektu dźwiękowego za pomocą cyfrowej korekcy dźwięku (DSC): zrównoważony, wyraźny, mocny, ciepły i jasny.

Regulacja jasności wyświetlacza.

Wykazywanie stacji radiowych FM
Automatyczne zapisywanie stacji radiowych FM
Zapisywanie stacji radiowych FM

Powtórz czynności 2–3, aby ustawić godzinę i minutę.

Powtórz czynność 2–3, aby ustawić minutę, wybierz źródło (CD, FM lub USB) i dostosuj głośność.

Dane techniczne

Wersja Bluetooth	100 W
Netopjaning	V2.1+EDR
Wersja Bluetooth	2.4–2,48 GHz, pasmo ISM
Zăsienje	10 m (wolna przestrzeń)
Waga	
- Jednostka centralna (szer. x wys. x głęb.)	180 x 121 x 239 mm
- Głosnik (szer. x wys. x głęb.)	140 x 260 x 185 mm
Waga	
- Jednostka centralna	1,65 kg
- Głosnik	2 x 1,98 kg
Średnica płyty	12 cm / 8 cm

RO

Inainte de a utiliza produsul, citiți toate informațiile privind siguranța furnizate împreună cu acesta.