

# Always there to help you

Register your product and get support at [www.philips.com/welcome](http://www.philips.com/welcome)

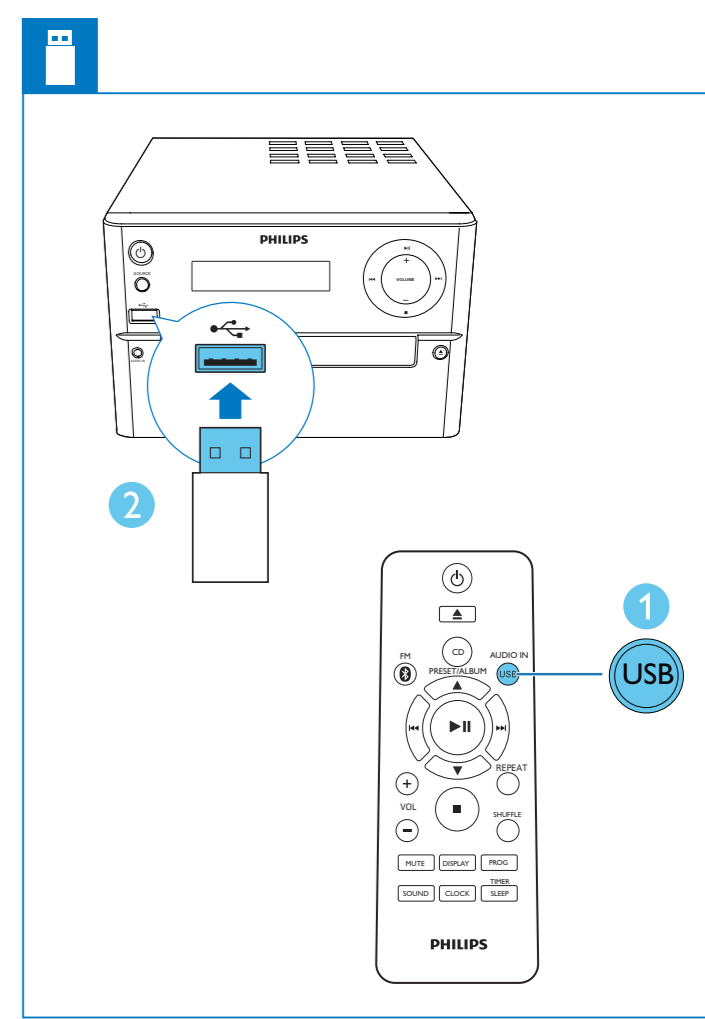
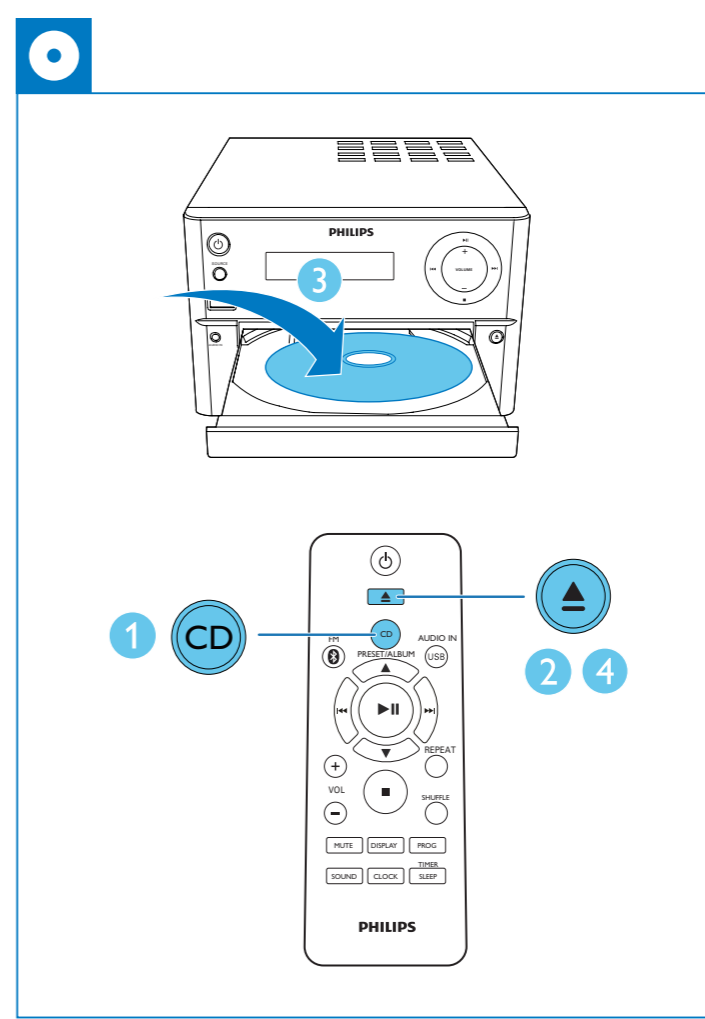
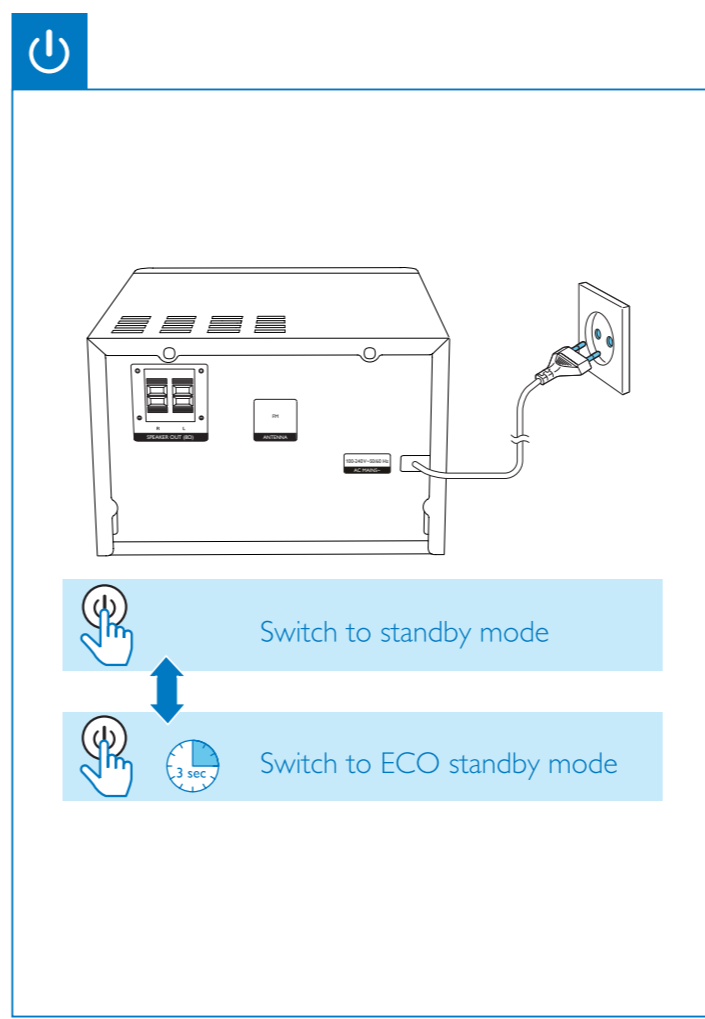
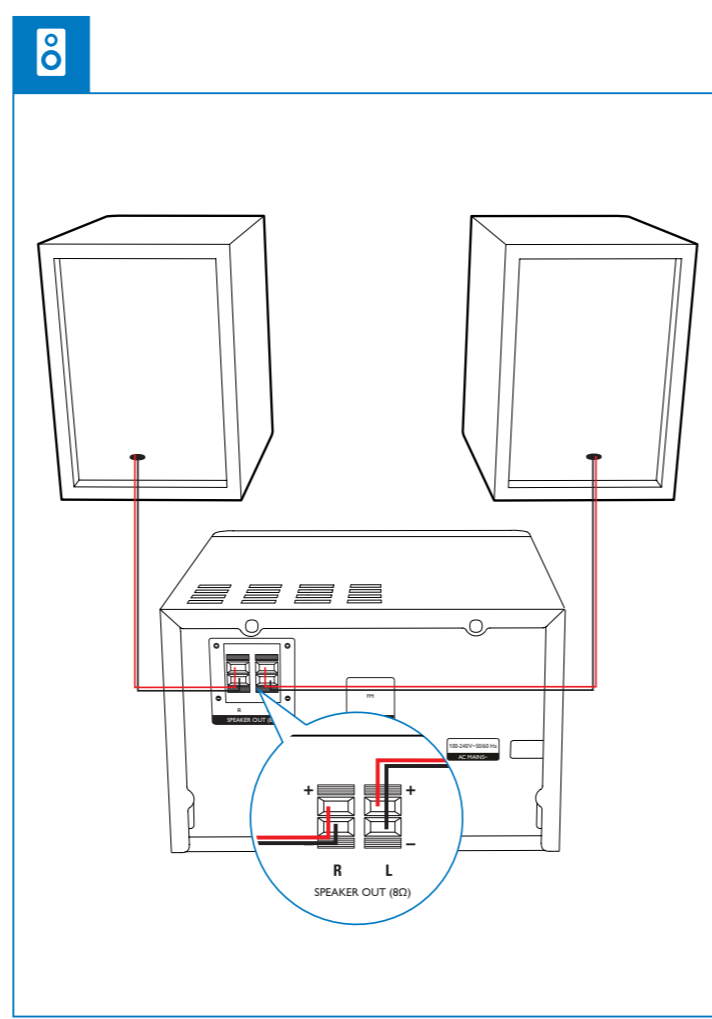
Question?  
Contact Philips

BTM2180



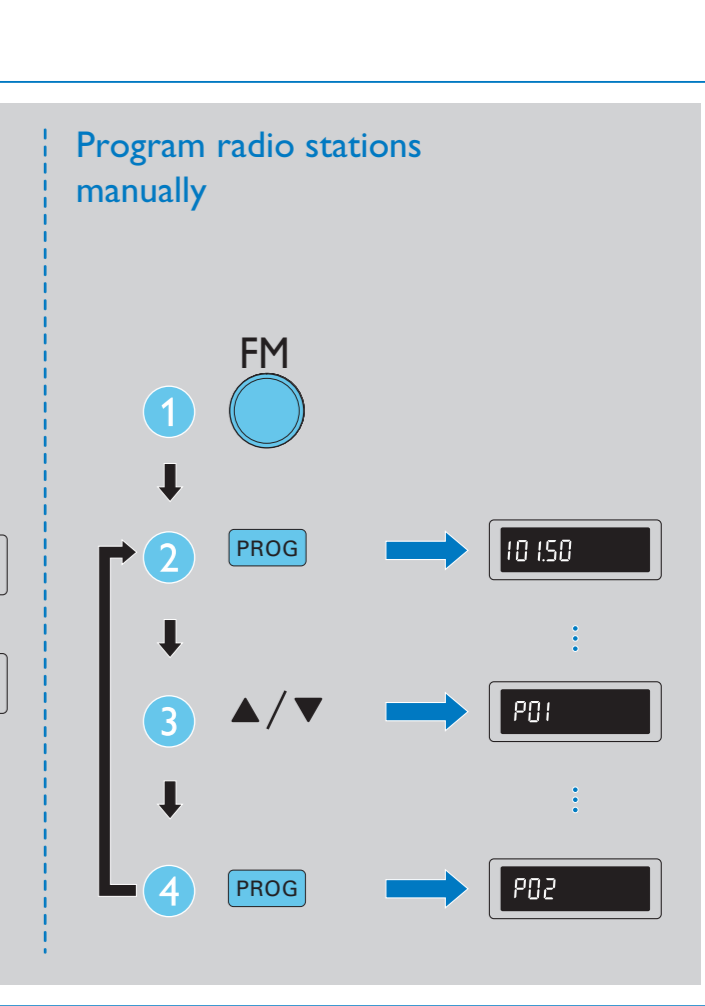
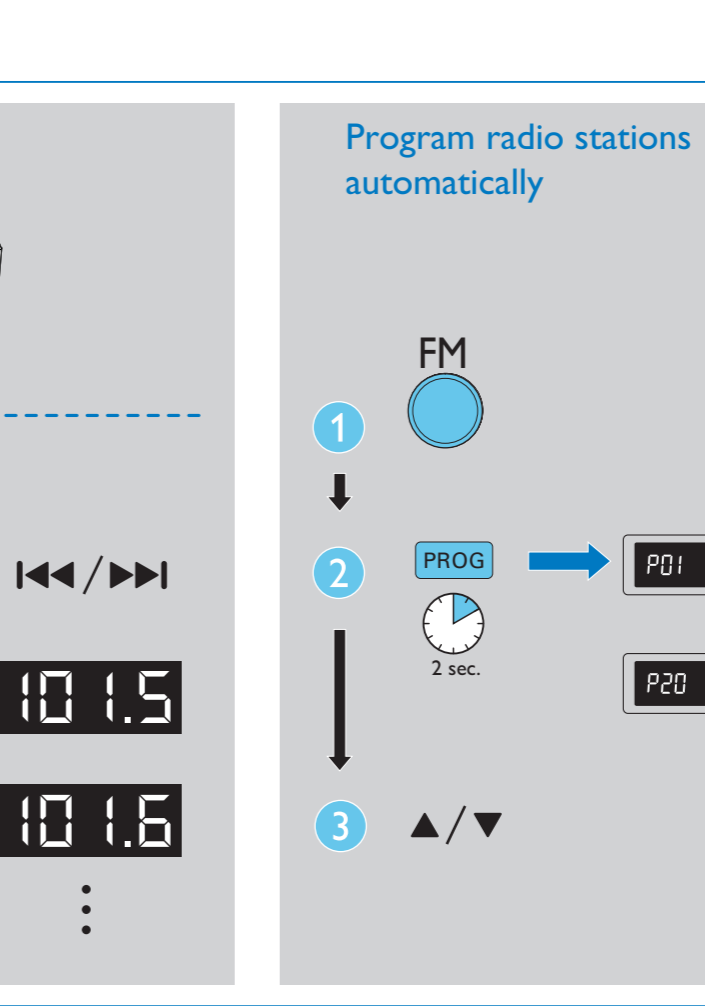
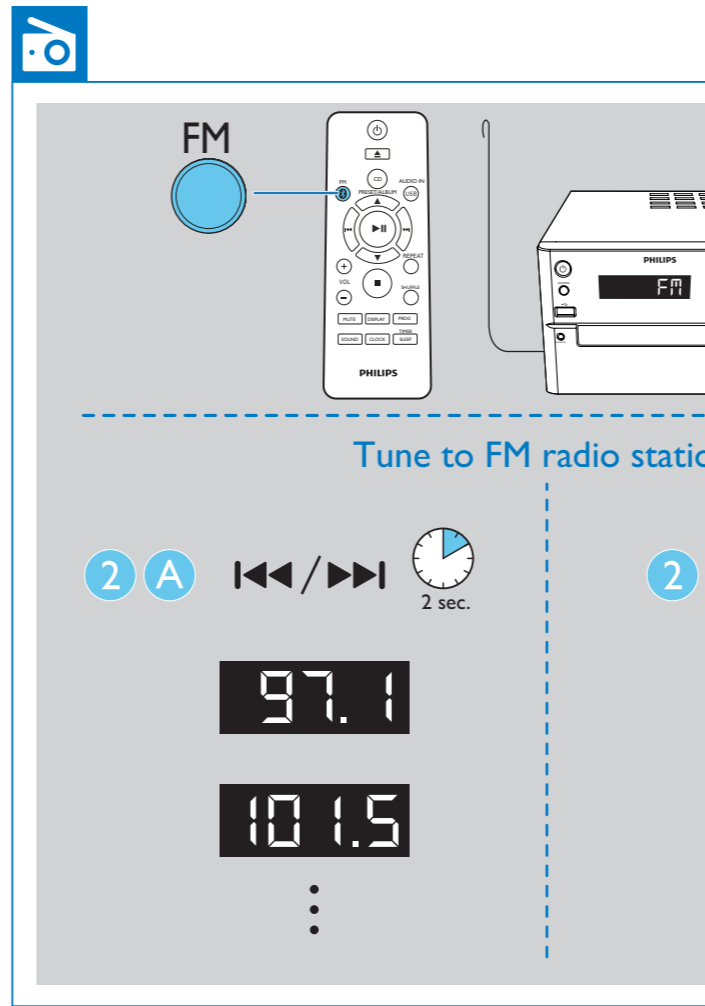
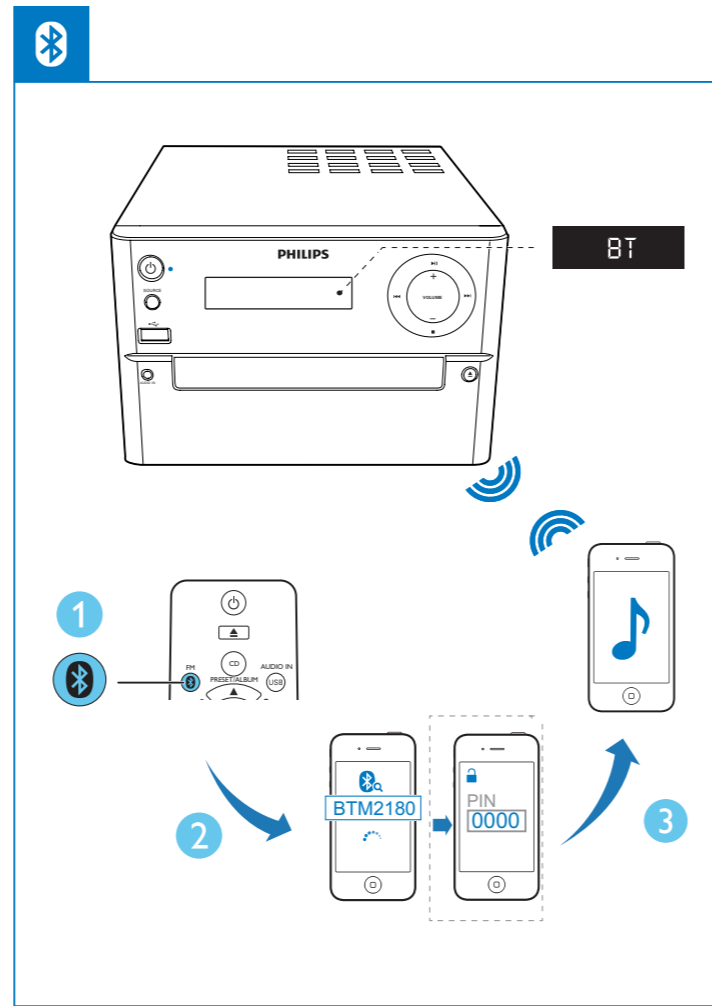
- EN Short User Manual
- CS Krátká uživatelská příručka
- DA Kort brugsvejledning
- DE Kurzanleitung
- EL Σύντομο εγχειρίδιο χρήσης
- ES Manual de usuario corto
- FI Lyhyt käyttöohje
- FR Bref mode d'emploi
- HU Rövid használati útmutató
- IT Manuale dell'utente breve
- NL Kortgebruikershandleiding
- NO Kort brukerveiledning
- PL Krótka instrukcja obsługi
- PT Manual do utilizador resumido
- RO Manual de utilizare pe scurt
- RU Краткое руководство пользователя
- SK Stručný návod na používanie
- SV Kortfattad användarhandbok
- TR Kısa kullanım kılavuzu

PHILIPS



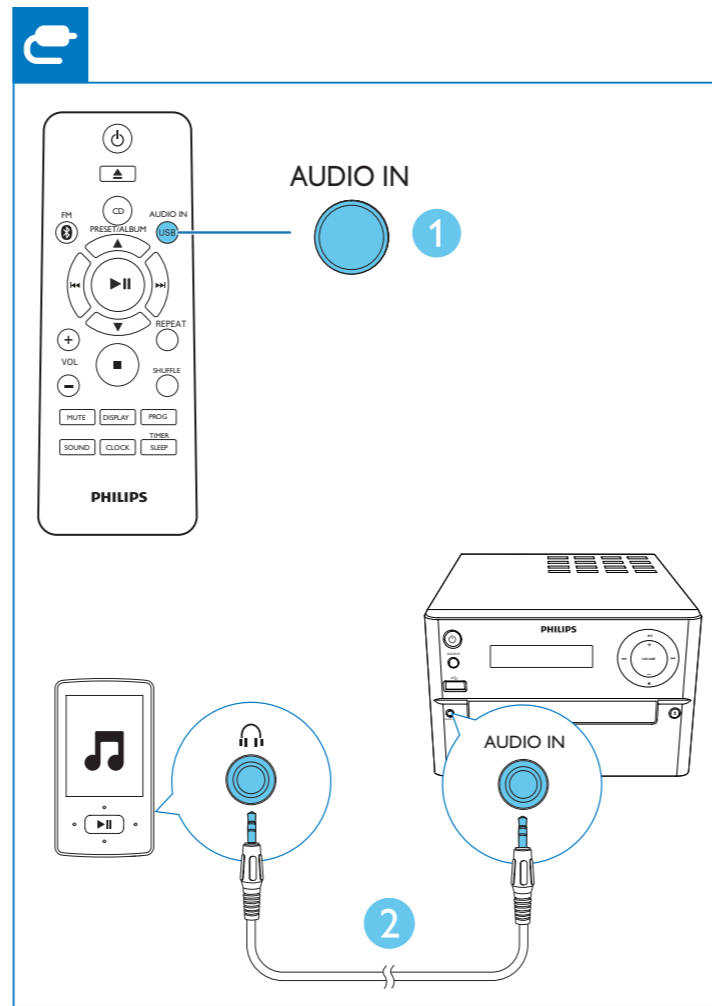
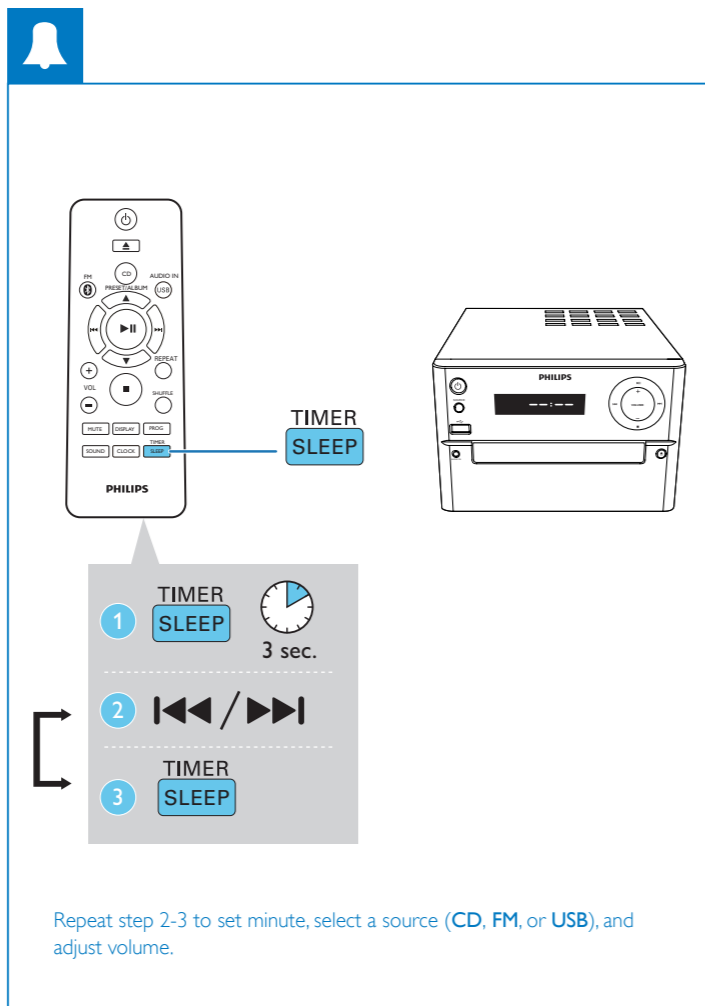
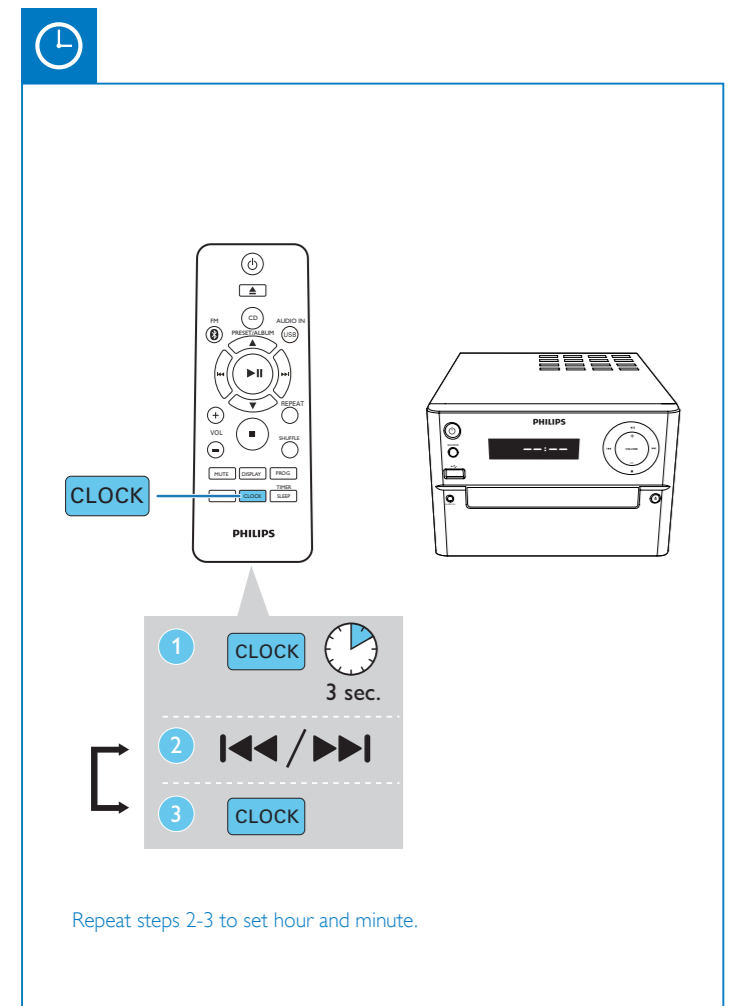
### Control play

- ▲/▼ Select a folder.
- ◀/▶ Select an audio file.
- ⏪/⏩ Pause or resume play.
- ⏹ Stop play.
- REPEAT Play a track or all tracks repeatedly.
- SHUFFLE Play tracks randomly.
- VOL +/- Increase or decrease the volume.
- MUTE Mute or restore sound.
- SOUND Enhance sound effect with DSC balanced clear, powerful warm, and bright.
- DISPLAY Adjust display brightness.



Specifications are subject to change without notice  
© 2013 Koninklijke Philips Electronics N.V.  
All rights reserved.

BTM2180\_12\_Short User Manual\_V1.0



### Specifications

Output Power	70 W
Bluetooth version	V2.1 + EDR
Frequency band	2.4GHz ~ 2.48GHz ISM Band
Range	10m (free space)
Tuning Range	87.5-108 MHz
Tuning grid	50 kHz
USB Direct Version	2.0 full speed
USB 5V Power	≤500 mA
Disc Diameter	12 cm/8 cm
Support Disc	CD-DA, CD-R, CD-RW, MP3-CD
AC power	100-240 V~, 50/60 Hz
Operation Power Consumption	30 W
Eco Standby Power Consumption	<0.5 W
Dimensions	
- Main Unit (W x H x D)	180 x 121 x 239 mm
- Speaker Box (W x H x D)	140 x 260 x 185 mm
Weight	
- Main Unit	1.6 kg
- Speaker Box	2 x 2.1 kg

### Compatible USB devices:

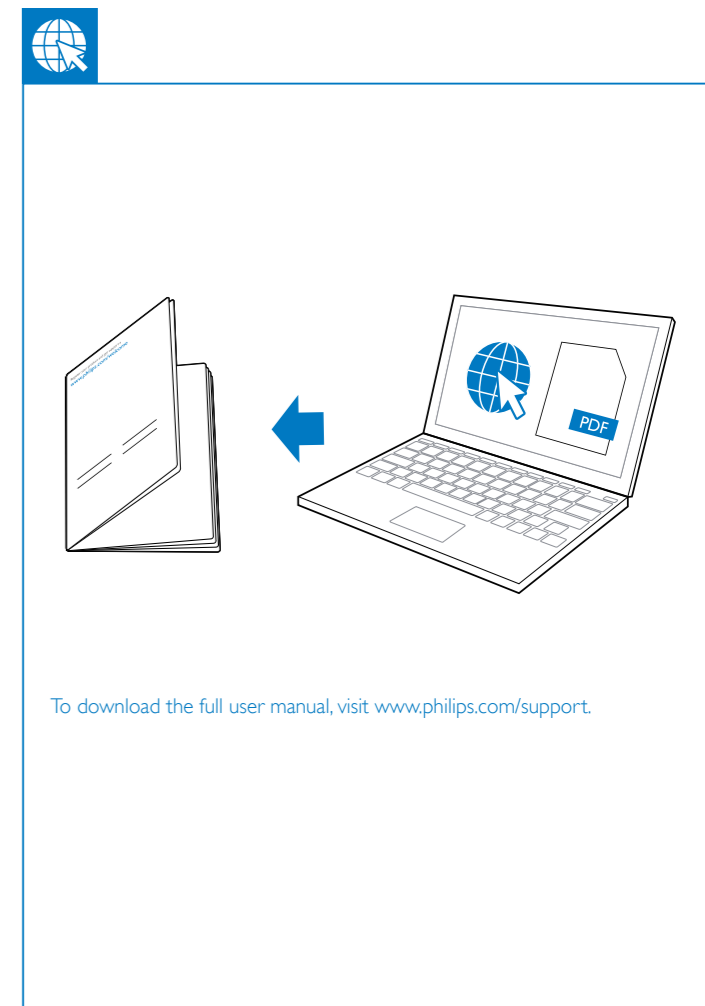
- USB flash memory (USB2.0 or USB1.1)
- USB flash players (USB2.0 or USB1.1)
- Memory cards (requires an additional card reader to work with this unit)

### Supported formats:

- MP3 bit rate (data rate): 32-320 Kbps and variable bit rate
- Directory nesting up to a maximum of 8 levels
- Number of albums/folders: maximum 99
- Number of tracks/slots: maximum 999
- ID3 tag v2.0 or later
- File name in Unicode UTF8 (maximum length: 32 bytes)

### Supported MP3 disc formats

- ISO9660, Joliet
- Maximum title number: 128 (depending on file name length)
- Maximum album number: 99
- Supported sampling frequencies: 32 kHz, 44.1 kHz, 48 kHz
- Supported bit-rates: 32~256 (kpbs), variable bit rates



### CS

Před použitím výrobku si přečtěte příbalené bezpečnostní informace.

Přepnutí do pohotovostního režimu.  
Přepnutí do pohotovostního režimu Eco.

Kompletní uživatelskou příručku naleznete na adrese [www.philips.com/support](http://www.philips.com/support).

### Přehrávání

- ▲/▼ Vyběr složky
- ◀/▶ Vyběr zvukového souboru.
- ⏪/⏩ Pozastavení nebo obnovení přehrávání.
- Zastavení přehrávání.
- REPEAT Opakované přehrávání stopy nebo všech stop.
- SHUFFLE Náhodné přehrávání skladeb.
- VOL +/- Zvýšení nebo snížení hlasitosti.
- MUTE Ztlumení nebo obnovení zvuku.
- SOUND Obnovení zvukového efektu prostřednictvím funkce DSC - vyžádnání, čistý, silný, klidný a výrazný.
- DISPLAY Nastavení jasu displeje.

### FM

Ladění rádiových stanic VCV  
Ladění rádiových stanic VKV  
Ruční uložení rádiových stanic VKV

Opakování kroků 2 až 3 nastave hodiny a minuty.

Opakujte krok 2 až 3 pro nastavení minut, výběr zdroje (CD, FM nebo USB) a úpravu hlasitosti.

### Specifikace

Maximální výstupní výkon	70 W
Verze Bluetooth	V2.1 + EDR
Frekvencí pásmo	2.4 GHz ~ 2.48 GHz ISM Band
Dosah	10 m (volný prostor)
Indiungområde	87.5 ~ 108 MHz
Indiungafrekvens	50 kHz
Direktivní USB-verzión	2.0 full speed
USB 5V výkon	≤500 mA
Nápadní USB 5V	12 cm/8 cm
Průměr disku	12 cm/8 cm
Podporované disky	CD-DA, CD-R, CD-RW, MP3-CD
Nápadní síťový proud	100-240V~, 50/60 Hz
Spotřeba elektrické energie při provozu	30 W
Spotřeba energie v pohotovostním režimu Eco	<0.5 W

### Kompatibilní zařízení USB:

- Paměť Flash USB (USB 2.0 nebo USB 1.1)
- Přehrávače Flash USB (USB 2.0 nebo USB 1.1)
- paměťové karty (je nutná příslušná čtečka karet vhodná pro tuto jednotku)

### Podporované formáty:

- USB nebo formát paměťových souborů: FAT12, FAT16, FAT32 (velikost oddílu: 512 bajtů)
- Přenosová rychlost MP3: 32-320 kbps a proměnlivě přenosová rychlost
- Hlasitka adresářů maximálně do 8 úrovní
- Počet alb/složek: maximálně 99
- Počet skladeb/stop: maximálně 999
- ID3 tag v2.0 nebo novější
- Názy souborů v kódování Unicode UTF8 (maximální délka: 32 bajtů)

### Podporované formáty disku MP3

- ISO9660, Joliet
- Maximální počet titulů: 128 (v závislosti na délce názvu souboru)
- Maximální počet alb: 99
- Podporované vzorkovací frekvence: 32 kHz, 44.1 kHz, 48 kHz
- Podporované přenosové rychlosti: 32~256 (kpbs), proměnlivě přenosové rychlosti

### DA

Før du bruger produktet, skal du læse alle medfølgende sikkerhedsoplysninger.

Večšen in den Standby-Modus.  
Večšen in den ECO Power Standby-Modus.

Um das vollständige Benutzerhandbuch herunterzuladen, besuchen Sie [www.philips.com/support](http://www.philips.com/support).

### Steuern der Wiedergabe

- ▲/▼ Wählen Sie einen Ordner aus.
- ◀/▶ Wählen Sie eine Audiodatei aus.
- ⏪/⏩ Anhalten oder Fortsetzen der Wiedergabe.
- Stoppen der Wiedergabe.
- REPEAT Wiederholtes Wiedergeben von einem oder allen Titeln.
- SHUFFLE Wiedergeben der Titel in zufälliger Reihenfolge.
- VOL +/- Erhöhen bzw. Verringern der Lautstärke.
- MUTE Stummstellen oder Aktivieren der Tonwiedergabe.
- SOUND Bereichern Sie Soundeffekte mit DSC ausgeglichen, hell, kräftig, warm und klar.
- DISPLAY Anpassen der Anzeigelichtigkeit.

### FM

Einzel FM-Radiostationen  
Gem FM-Radiostationen automatisch  
Gem FM-Stationen manuell

Geant tin 2 og 3 for at indstille timer og minutter.

Geant tin 2 og 3 for at indstille minutter, vælge en kilde (CD, FM eller USB) og juster lydstyrken.

### Specifikationer

Maksimal udgangseffekt	70 W
Bluetooth-version	V2.1 + EDR
Frekvensbånd	2.4 GHz ~ 2.48 GHz ISM-bånd
Område	10 m (1 fri luft)
Indstillingsområde	87.5 - 108 MHz
Indstilling af gitter	50 kHz
Direktiv USB-version	2.0 fuld hastighed
USB 5V strøm	≤ 500 mA
Diskdiameter	12 cm/8 cm
Understøttede disk	CD-DA, CD-R, CD-RW, MP3-CD
Vækstroom	100-240V~, 50/60 Hz
Strømforbrug ved drift	30 W
Strømforbrug ved Eco-standby	< 0.5 W

### Udvalgte USB-enheder:

- USB- eller hukommelsesfilformat (USB2.0 eller USB1.1)
- USB-Flash-spilere (USB2.0 eller USB1.1)
- Hukommelseskort (kræver en ekstra kortlæser til at fungere sammen med denne enhed)

### Understøttede formater:

- USB- eller hukommelsesfilformat: FAT12, FAT16, FAT32 (sektorstørrelse: 512 byte)
- MP3-bit-hastighed (data-hastighed): 32 ~ 320 Kbps og variabel bit-hastighed
- Mapper har op til 8 niveauer indlejret
- Antal album/mapper: maksimalt 99
- Antal spor/titler: maksimalt 999
- ID3-tag (Version 2.0 eller højere)
- Filnavn i Unicode UTF8 (maksimal længde: 32 byte)

### Understøttede MP3-diskformater

- ISO9660, Joliet
- Maksimal antal titler: 128 (afhængigt af filnavnets længde)
- Maksimalt antal album: 99
- Understøttede samplingfrekvenser: 32 kHz, 44.1 kHz, 48 kHz
- Understøttede bit-hastigheder: 32~256 (kpbs), variabel bit-hastighed

### DE

Lesen Sie vor der ersten Verwendung Ihres Produktes alle beiliegenden Sicherheitsinformationen.

Wechseln in den Standby-Modus.  
Wechseln in den ECO Power Standby-Modus.

Um das vollständige Benutzerhandbuch herunterzuladen, besuchen Sie [www.philips.com/support](http://www.philips.com/support).

### Steuern der Wiedergabe

- ▲/▼ Wählen Sie einen Ordner aus.
- ◀/▶ Wählen Sie eine Audiodatei aus.
- ⏪/⏩ Anhalten oder Fortsetzen der Wiedergabe.
- Stoppen der Wiedergabe.
- REPEAT Wiederholtes Wiedergeben von einem oder allen Titeln.
- SHUFFLE Wiedergeben der Titel in zufälliger Reihenfolge.
- VOL +/- Erhöhen bzw. Verringern der Lautstärke.
- MUTE Stummstellen oder Aktivieren der Tonwiedergabe.
- SOUND Bereichern Sie Soundeffekte mit DSC ausgeglichen, hell, kräftig, warm und klar.
- DISPLAY Anpassen der Anzeigelichtigkeit.

### FM

Einzel FM-Radiostationen  
Gem FM-Radiostationen automatisch  
Gem FM-Stationen manuell

Wiederholen Sie Schritt 2 bis 3, um die Stunden und die Minuten einzustellen.

Wiederholen Sie Schritt 2 bis 3, um die Minuten einzustellen, eine Quelle auszuwählen (CD, UKW oder USB) und die Lautstärke einzustellen.

### Technische Daten

Maximale Ausgangsleistung	70 W
Bluetooth-Version	V2.1 + EDR
Frequenzband	2.4 GHz ~ 2.48 GHz ISM-Band
Reichweite	10 m (freier Raum)
Empfangsbereich	87.5 bis 108 MHz
Abstimmungsbereich	50 kHz
USB Direct-Version	Full-Speed USB 2.0
USB 5V Strom	≤ 500 mA
Disc-Durchmesser	12 cm/8 cm
Unterstützte Disc-Typen	CD-DA, CD-R, CD-RW, MP3-CD
Netzspannung	100 bis 240 V~, 50/60 Hz
Betriebs-Stromverbrauch	30 W
Eco-Standby-Stromverbrauch	< 0.5 W

### Abmessungen

- Hauptgerät (B x H x T) 180 x 121 x 239 mm
- Lautsprecher (B x H x T) 140 x 260 x 185 mm
- Gewicht 1.6 kg
- Hauptgerät 1.6 kg
- Lautsprecher 2 x 2.1 kg

### Kompatible USB-Geräte:

- USB-Flash-Speicher (USB 2.0 oder USB 1.1)
- USB-Flash-Spieler (USB 2.0 oder USB 1.1)
- Speicherkarten (zusätzliches Kartenslesegerät zum Einsatz mit diesem Gerät erforderlich)

### Unterstützte Formate:

- USB- oder Speicher-Dateiformat: FAT12, FAT16, FAT32 (Abschnittgröße: 512 Byte)
- MP3-Bitrate (Übertragungsgeschwindigkeit): 32 ~ 320 Kbps und variable Bitrate
- Die Verschachtelung von Verzeichnissen ist auf maximal 8 Ebenen beschränkt.
- Anzahl der Alben/Ordner: maximal 99
- Anzahl der Tracks/Titel: maximal 999
- ID3-Tag (Version 2.0 oder höher)
- Datenname in Unicode UTF8 (maximale Länge: 32 Byte)

### Unterstützte MP3-Disc-Formate

- ISO9660, Joliet
- Mängest Anzahl von Titeln: 128 (abhängig von der Titellänge des Datennamens)
- Mängest Anzahl von Alben: 99
- Unterstützte Sampling-Frequenzen: 32 kHz, 44.1 kHz, 48 kHz
- Unterstützte Bitraten: 32 bis 256 Kbps, variable Bitraten

### EL

Πριν χρησιμοποιήσετε τη συσκευή, διαβάστε όλες τις συνοδευτικές οδηγίες ασφαλείας.

Μετάβαση σε λειτουργία αναμονής.  
Μετάβαση σε λειτουργία αναμονής, ECO.

Για να κατεβάσετε το πλήρες εγχειρίδιο χρήσης επισκεφτείτε τη διεύθυνση [www.philips.com/support](http://www.philips.com/support).

### Έλεγχος της αναπαραγωγής

- ▲/▼ Επιλέξτε ένα φάκελο.
- ◀/▶ Επιλέξτε ένα αρχείο ήχου.
- ⏪/⏩ Παύση ή ανασίτηση της αναπαραγωγής.
- Διακοπή αναπαραγωγής.
- REPEAT Επανάληφθημένη αναπαραγωγή ενός ή όλων των κομματιών.
- SHUFFLE Αναπαραγωγή κομματιών σε τυχαία σειρά.
- VOL +/- Αύξηση ή μείωση της έντασης ήχου.
- MUTE Σίγαση ή επανασάρηση του ήχου.
- SOUND Εμπλουτισμός του εφέ ήχου με το DSC: ισορροπημένο, καθαρό, ισχυρό, ζεστό και φαινοί.
- DISPLAY Προσαρμογή φωτεινότητας οθόνης.

### FM

Συntonización de emisoras de radio FM  
Automático  
Manuales  
Mη αυτόματη αποθήκευση ραδιοφωνικών σταθμών FM

Επαναλάβετε τα βήματα 2-3 για να ρυθμίσετε την ώρα και τα λεπτά.

Επαναλάβετε το βήμα 2-3 για να ορίσετε τα λεπτά, να επιλέξετε μια πηγή (CD, FM ή USB) και να ρυθμίσετε την ένταση του ήχου.

### Προδιαγραφές

Μέγιστη ισχύς εξόδου	70 W
Έκδοση Bluetooth	V2.1 + EDR
Ζώνη συχνότητας	2.4GHz ~ 2.48 GHz ISM
Εμβέλεια	10 μέτρα (ελεύθερος χώρος)
Εύρος συντονισμού	87.5-108 MHz
Βήμα συντονισμού	50 kHz
USB Direct έκδοση	2.0 πλήρους ταχύτητας
USB 5V Power	≤500 mA
Διάμετρος δίσκου	12 εκ/8 εκ.
Υποστηρίξιμες δίσκους	CD-DA, CD-R, CD-RW, MP3-CD
Ρεύμα AC	100-240V~, 50/60 Hz
Κατανάλωση ενέργειας σε λειτουργία αναμονής	30 W
Κατανάλωση ενέργειας κατά τη λειτουργία αναμονής, ECO Power	<0.5 W

### Διαστάσεις

- Κύριο μονάδα (Π x Υ x Β) 180 x 121 x 239 χιλ.
- Ηχείο (π x υ x β) 140 x 260 x 185 χιλ.
- Βάρος
- Κύριο μονάδα 1.6 κιλό
- Ηχείο 2 x 2.1 κιλό

### Συμβατές συσκευές USB:

- Μνήμη flash USB (USB 2.0 ή USB 1.1)
- Συσκευές αναπαραγωγής flash USB (USB 2.0 ή USB 1.1)
- Κάρτες μνήμης (απαιτείται πρόσθετο συσκευή ανάγνωσης κάρτας για να λειτουργήσει με αυτή τη μονάδα)

### Υποστηρίξιμες μορφές:

- USB ή φορητό αρχείο ήχου: FAT12, FAT16, FAT32 (μέγεθος τομέα: 512 bytes)
- Ρυθμός bit MP3 (ρυθμός δεδομένων): 32-320 Kbps και μεταβλητός ρυθμός bit
- Ο μέγιστος αριθμός εφέχου καταλόγου είναι 8 επίπεδα
- Αριθμός άλμπουμ/φάκελων μέγιστο 99
- Αριθμός κομματιών/τίτλων μέγιστο 999
- Έτικετα ID3 v2.0 ή μεταγενέστερη έκδοση
- Όνομα αρχείου σε Unicode UTF8 (μέγιστο μήκος: 32 byte)

### Υποστηρίξιμα φορμά δίσκου MP3

- ISO9660, Joliet
- Μέγιστος αριθμός τίτλων: 128 (ανάλογα με το μήκος ονόματος αρχείου)
- Μέγιστος αριθμός άλμπουμ: 99
- Υποστηρίξιμες συχνότητες: 32 kHz, 44.1 kHz, 48 kHz
- Υποστηρίξιμο ρυθμίο bit 32~256 (kpbs), μεταβλητό ρυθμίο bit

### ES

Antes de utilizar el producto, lea toda la información de seguridad que se adjunta.

Activación del modo de espera  
Cómo pasar a modo de espera de bajo consumo.

Para descargar el manual de usuario completo, visite [www.philips.com/support](http://www.philips.com/support).

### Control de reproducción

- ▲/▼ Seleccione una carpeta.
- ◀/▶ Seleccione un archivo de audio.
- ⏪/⏩ Haga una pausa o reinicie la reproducción.
- Detiene la reproducción.
- REPEAT Reproduce una pista o todas varias veces.
- SHUFFLE Reproduce las pistas de manera aleatoria.
- VOL +/- Aumenta o reduce el volumen.
- MUTE Para silenciar o activar el sonido.
- SOUND Enriquezca el efecto de sonido con DSC equilibrado, nítido, potente, cálido y brillante.
- DISPLAY Ajusta el brillo de la pantalla.

### FM

Sintonización de emisoras de radio FM  
Almacenamiento automático de las emisoras de radio FM  
Almacenamiento manual de las emisoras de radio FM

Repita los pasos 2 y 3 para configurar la hora y los minutos.

Repita los pasos 2 a 3 para ajustar los minutos, seleccionar una fuente (CD, FM o USB) y ajustar el volumen.

### Especificaciones

Potencia de salida máxima	70 W
Versión de Bluetooth	V2.1 + EDR
Banda de frecuencia	Banda ISM de 2.4 GHz ~ 2.48 GHz
Alcance	10 m (espacio libre)
Rango de sintonización	87.5 - 108 MHz
Intervalo de sintonización	50 kHz
Versión de USB directo	2.0 de alta velocidad
USB con potencia de 5V	≤500 mA
Diámetro del disco	12 cm / 8 cm
Discos compatibles	CD-DA, CD-R, CD-RW, MP3-CD
Alimentación de CA	100-240V~, 50/60 Hz
Consumo de energía en funcionamiento	30 W
Consumo en modo de espera de bajo consumo	< 0.5 W

### Dimensiones

- Unidad principal (ancho x alto x profundo) 180 x 121 x 239 mm
- Caja de altavoz (ancho x alto x profundo) 140 x 260 x 185 mm
- Peso
- Unidad principal 1.6 kg
- Caja de altavoz 2 x 2.1 kg

### Dispositivos USB compatibles:

- Memoria flash USB (USB 2.0 o USB 1.1)
- Reproductores flash USB (USB 2.0 o USB 1.1)
- Tarjetas de memoria (requieren un lector de tarjetas adicional para funcionar en esta unidad)

### Formatos compatibles:

- USB o formato de archivo de memoria FAT12, FAT16, FAT32 (sektorin koko: 512 tavua)
- Velocidad de bits (velocidad de datos) de MP3: 32 a 320 kbps y velocidad de bits variable
- Directorios anidados hasta un máximo de 8 niveles
- Cantidad máxima de álbumes o carpetas: 99
- Cantidad máxima de pistas o títulos: 999
- Etiquetas ID3 v2.0 o superior
- Nombre de archivo en Unicode UTF8 (longitud máxima: 32 bytes)

### Formatos de disco MP3 compatibles:

- ISO9660, Joliet
- Número máximo de títulos: 128 (en función de la longitud del nombre del archivo)
- Cantidad máxima de álbumes: 99
- Frecuencias de muestreo compatibles: 32 kHz, 44.1 kHz, 48 kHz
- Velocidades de bits compatibles: 32~256 (kpbs), velocidades de bits variables

### FI

Lue kaikki turvallisuustiedot ennen tuotteen käyttöä.

Säilytystilaan siirtäminen.  
ECO-välistä tilaan siirtäminen.

Voit ladata käyttöoppaan osoitteesta [www.philips.com/support](http://www.philips.com/support).

### Toiston hallinta

- ▲/▼ Valitse kansio.
- ◀/▶ Valitse äänitiedosto.
- ⏪/⏩ Keskeytä tai jatka toistoa.
- Lopeta toisto.
- REPEAT Yhden raidan tai kaikkien raitojen toistua toisto.
- SHUFFLE Raitojen satunnastoisto.
- VOL +/- Äänenvoimakkuuden lisääminen tai vähentäminen
- MUTE Äänen mykistämisen tai palauttaminen.
- SOUND Elävöitä musiikkia DSC-äänitehosteella: tasapainoinen, selkeä, tehokas, lämmin ja kirkas.
- DISPLAY Näytön kirkkauden säätäminen.

### FM

FM-radion asemien viritäminen  
FM-radion asemien tallentaminen automaattisesti  
FM-radion asemien tallentaminen manuaalisesti

Määrittä tunnit ja minuutit toistamala vaiheet 2 ja 3.

Aseta minuutit, valitse lähde (CD, FM tai USB) ja säädä äänenvoimakkuutta toistamalla vaihetta 2 ja 3.

### Teknisii tiedot

Ennimmäisähtöteho	70 W
Käyttöteho impedanssilla	8 ohmia
Käyttöteho	35 tuuman bassokuitin ja 20 mm diskanttituon
Herkkyyt	>84 dBm/W
Bluetooth-versio	V2.1 + EDR
Tajuuuskanta	2.4 ~ 2.48 GHz ISM-kaista
Kantaalue	10 m (vapaa tila)
Virtityyalue	87.5-108 MHz
Virtityyalue	50 kHz
USB Direct-versio	2.0 nopea
USB 5V Power	≤500 mA
Leveys halkaisu	12 cm / 8 cm
Tuetut levyt	CD-DA, CD-R, CD-RW, MP3-CD
Virta	100-240V~, 50/60 Hz
Virtankäyttö Eco Power -välistä tilassa	<0.5 W

### Mitat

- Päälaite (L x K x S) 180 x 121 x 239 mm
- Käyttöteho (L x K x S) 140 x 260 x 185 mm
- Paino
- Päälaite 1.6 kg
- Käyttöteho 2 x 2.1 kg

### Yhteensopivat USB-laitteet:

- USB-taustamuisti (USB 2.0 tai USB 1.1)
- USB flash -soittimet (USB 2.0 tai USB 1.1)
- muistikortit (tarvitaan tämän laitteen kanssa yhteensopiva kortinlukija)

### Tuettu muodot:

- USB- tai muistitiedostomuoto FAT12, FAT16, FAT32 (sektorin koko: 512 tavua)
- MP3-bit-nopeus (tiedostonopeus): 32-320 kbps ja vaihtuva bitinopeus
- Enintään 8 sissikääntä hakemistossa
- Albiimien tai kansioiden määrä enintään 99
- Raitojen tai kappaleiden määrä enintään 999
- ID3-tunniste 2.0 tai uudempi
- Tiedostonimi Unicode UTF-8 -muodossa (ennimmäispituus: 32 tavua)

### Tuettu MP3-levyformaatit

- ISO9660, Joliet
- Nimmien enimmäismäärä: 128 (määräytyy tiedostonimen pituuden mukaan)
- Albiimien enimmäismäärä: 99
- Tuettu näytteenotusajautus: 32 kHz, 44.1 kHz, 48 kHz
- Tuettu bitinopeudet: 32~256 (kpbs), vaihtuva bitinopeudet



## FR

Avant d'utiliser votre produit, lisez toutes les informations sur la sécurité figurant ci-dessous.

Activation du mode veille. Pour activer le mode veille d'économie d'énergie.

Pour télécharger le manuel d'utilisation complet, rendez-vous sur www.philips.com/support.

**Controlar a reproducción**

<span><span>▲</span> / <span>▼</span></span>	Permet de sélectionner un dossier.
<span><span>◀</span>   <span>▶</span></span>	Permet de sélectionner un fichier audio.
<span><span>▶</span>   </span>	Permet de suspendre ou de reprendre la lecture.
<span>■</span>	Permet d'arrêter la lecture.
<b>REPEAT</b>	Permet de lire une piste ou toutes les pistes en boucle.
<b>SHUFFLE</b>	Permet de lire les pistes de façon aléatoire.
<b>VOL +/-</b>	Permet d'augmenter ou de réduire le volume.
<b>MUTE</b>	Permet de couper ou de rétablir le son.
<b>SOUND</b>	Permet d'enrichir l'effet sonore avec la fonction DSC <span> </span> : équilibré, clair, puissant, chaud et lumineux.
<b>DISPLAY</b>	Permet de régler la luminosité de l'écran.

Régler des stations de radio FM.
Mémorisation automatique des stations de radio FM.
Programmation manuelle des stations de radio FM.

Répétez les étapes 2 et 3 pour régler l'heure et les minutes.

Répétez l'étape 2 et 3 pour régler les minutes, sélectionnez une source (**CD**, **FM** ou **USB**) et réglez le volume.

**Especificações**

Puissance de sortie maximale	70 W
Version Bluetooth	V2.1 + EDR
Fréquence de transmission	Bande ISM 2,4 GHz ~ 2,48 GHz
Portée	10 m (sans obstacle)
Gamme de fréquences	87,5-108 MHz
Grille de syntonisation	50 kHz
Version USB Direct	2,0 ultrarapide
Alimentation USB 5 V	≤ 500 mA
Diamètre du disque	12 cm / 8 cm
Disques pris en charge	CD-DA, CD-R, CD-RW, MP3-CD
Alimentation par secteur	100-240 V~, 50/60 Hz
Consommation électrique en mode fonctionnement	30 W
Consommation électrique en mode veille d'économie d'énergie	< 0,5 W
Dimensions	
- Unité principale (L x H x P)	180 x 121 x 239 mm
- Encarte (l x H x P)	140 x 260 x 185 mm
Poids	
- Unité principale	1,6 kg
- Encarte	2 x 2,1 kg

**Périphériques USB compatibles :**

- Mémoires flash USB (USB 2.0 ou USB 1.1)
- Lecteurs flash USB (USB 2.0 ou USB 1.1)
- Cartes mémoire (lecteur de carte supplémentaire requis pour votre appareil)

**Formats pris en charge :**

- USB ou format de fichier mémoire : FAT12, FAT16, FAT32 (taille du secteur : 512 octets)
- Débit binaire MP3 (taux de données) : 32 - 320 Kbit/s et débit binaire variable
- Incorporation de répertoires jusqu'à 8 niveaux
- Nombre d'albums/dossiers : 99 maximum
- Nombre de piste/pistes : 999 maximum
- ID3 tag version 2.0 ou ultérieure
- Nom de fichier dans Unicode UTF8 (longueur maximale : 32 octets)

**Formats de disque MP3 pris en charge :**

- ISO9660, Joliet
- Nombre de titres maximum : 128 (selon la longueur des noms de fichier)
- Nombre d'albums maximum : 99
- Fréquences d'échantillonnage prises en charge : 32 kHz, 44,1 kHz, 48 kHz, 48 kHz
- Débts binaires pris en charge : 32 - 256 (kbit/s), débits variables

## HU

A termék használata előtt olvassa el az alhoz tartozó összes biztonsági tudnivalót.

Készletléti üzemmódba kapcsolás.
ECO tészeletléti üzemmódba váltás.

A teljes felhasználói kézikönyv letöltéséhez látogasson el a www.philips.com/support címre.

**Lejátszásvezérlés**

<span><span>▲</span> / <span>▼</span></span>	Mappa kiválasztása.
<span><span>◀</span>   <span>▶</span></span>	Válasszon ki egy hangfájlt.
<span><span>▶</span>   </span>	A lejátszás szüneteltetése és folytatása.
<span>■</span>	Lejátszás leállítása.
<b>REPEAT</b>	Egyetlen/összes műsoriszám ismétlése.
<b>SHUFFLE</b>	Műsoriszámok véletlenszerű lejátszása.
<b>VOL +/-</b>	A hangerő növelése vagy csökkentése.
<b>MUTE</b>	Hang elnémítása vagy visszaállítása.
<b>SOUND</b>	Változtatos hanghatások a DSC funkcióval: kiegyensúlyozott, tiszta, erőteljes, meleg és élénk.
<b>DISPLAY</b>	A kijelző fényerőjének beállítása.

FM-rádióállomások behatárolás
FM-rádióállomások automatikus tárolása
FM-rádióállomások kézi tárolása

Az óra és a perc beállításához ismétélje meg a 2-3. lépést.

A per beállításához ismétélje meg a 2-3. lépést, válasszon először (**CD**, **FM** vagy **USB**), és állítsa be a hangertőt.

**Termékleírások**

Maximális kimeneti teljesítmény	70 W
Bluetooth verzió	V2.1 + EDR
Frekvenciasáv	2,4 GHz ~ 2,48 GHz ISM-sáv
Hatótávolság	10 m (szabad területen)
Hangjelzési tartomány	87,5-108 MHz
Lépcsőtáv	50 kHz
USB Direct verzió	2,0 Full Speed
USB 5 V-os táp	≤500 mA
Lemez méret	12 cm / 8 cm
Támogatott lemezek	CD-DA, CD-R, CD-RW, MP3-CD
Tápellátás	100-240 V~, 50/60 Hz
Teljesítményfelvétel	30 W
Eco és készenléti üzemmódd teljjesítményfelvétele	<0,5 W
Méretetek	
- Főegység (Sz x Ma x M4)	180 x 121 x 239 mm
- Hangszigetelődoboz (sz x ma x mé)	140 x 260 x 185 mm
Tömeg	
- Főegység	1,6 kg
- Hangszigetelődoboz	2 x 2,1 kg

**Kompatibilis USB-eszközök :**

- USB flash-memória (USB 2.0 vagy USB 1.1)
- USB flash-lejtáskész (USB 2.0 vagy USB 1.1)
- Memóriakártyák (a készülékkel való használathoz egy további kártyaolvasó szükséges)

**Támogatott formátumok :**

- FAT12, FAT16 és FAT32 USB vagy memóriafáj-formátum (szektor méret: 512 byte)
- MP3 átviteli sebesség (adatsebesség): 32 - 320 kbit/s és változó átviteli sebesség
- Könyvtárak: egymásba ágyazottsági szintje legfeljebb 8
- Albumok / mappák száma legfeljebb 99
- Zenészművek / felvételek száma legfeljebb 999
- ID3 tag címke 2.0-ás és újabb változat
- Unicode UTF8-kódolású fájlnév (maximális hosszúság: 32 byte)

**Támogatott MP3-lemezformátumok**

- ISO9660, Joliet
- Címhosszúság legfeljebb 128 karakter (a fájlnév hosszúságtól függően)
- Maximális albumszám: 99
- Támogatott mintavételei frekvenciák: 32 kHz / 44,1 kHz / 48 kHz, 48 kHz
- Támogatott bitssebességek: 32–256 (kbps), változóhatású bitssebességek

## IT

Prima di usare il prodotto, leggere tutte le relative informazioni sulla sicurezza.

Passaggio alla modalità standby.
Passaggio alla modalità ECO Standby.

Per scaricare il manuale dell'utente completo, visitate il sito Web www.philips.com/support.

**Controllo della riproduzione**

<span><span>▲</span> / <span>▼</span></span>	Selezionare una cartella.
<span><span>◀</span>   <span>▶</span></span>	Selezionare un file audio.
<span><span>▶</span>   </span>	Consente di mettere in pausa o riavviare la riproduzione.
<span>■</span>	Interruzione della riproduzione.
<b>REPEAT</b>	Riproduzione ripetuta di un brano/tutti i brani.
<b>SHUFFLE</b>	Consente di riprodurre i brani in modo casuale.
<b>VOL +/-</b>	Consente di aumentare o ridurre il volume.
<b>MUTE</b>	Consente di disattivare o di ripristinare l'audio.
<b>SOUND</b>	Consente di arricchire l'effetto audio con l'opzione DSC: balanced, clear, powerful, warm, and bright.
<b>DISPLAY</b>	Consente di regolare la luminosità del display.

Sintonizzazione delle stazioni radio FM
Memorizzazione automatica delle stazioni radio FM
Memorizzazione manuale delle stazioni radio FM

Ripetere i passaggi da 2 a 3 per impostare fora e i minuti.

Ripetere il passaggio 2 a 3 per impostare i minuti, seleziona una sorgente (**CD**, **FM** o **USB**) e regolare il volume.

**Specifiche**

Potenza in uscita massima	70 W
Versione Bluetooth	V2.1 + EDR
Banda di frequenza	Banda ISM da 2,4 GHz ~ 2,48 GHz
Portata	10 m (spazio libero)
Gamma di sintonizzazione	87,5-108 MHz
Griglia di sintonizzazione	50 kHz
Versione USB diretta	2,0 a velocità piena
USB con alimentazione da 5 V	≤ 500 mA
Diametro disco	12 cm/8 cm
Supporto disco	CD-DA, CD-R, CD-RW, MP3-CD
Alimentazione CA	100-240 V~, 50/60 Hz
Consumo energetico durante il funzionamento	30 W
Consumo energetico in modalità Standby Eco Power	< 0,5 W
Dimensioni (dpxa)	
- Unità principale (L x A x P)	180 x 121 x 239 mm
- Cassa altoparlanti (L x A x P)	140 x 260 x 185 mm
Peso	
- Unità principale	1,6 kg
- Cassa altoparlanti	2 x 2,1 kg

**Dispositivi USB compatibili :**

- Memoria flash USB (USB 2.0 o USB 1.1)
- Lettori flash USB (USB 2.0 o USB 1.1)
- Schede di memoria (per il funzionamento con questa unità è necessario un lettore di schede supplementare)

**Formati supportati :**

- Formato file memoria o USB: FAT12, FAT16, FAT32 (dimensioni settore: 512 byte)
- Velocità di trasferimento dati MP3: 32-320 Kbps e velocità di trasferimento variabile
- Directory indicata fino a un massimo di 8 livelli
- Numero di album/cartelle massimo: 99
- Numero di brani/tracce massimo: 999
- Tag ID3 versione 2.0 o successiva
- Nome file in Unicode UTF8 (lunghezza massima: 32 byte)

**Formati disco MP3 supportati**

- ISO9660, Joliet
- Maximum aantal titels: 128 (in base alla lunghezza del nome file)
- Numero massimo di album: 99
- Frequenze di campionamento supportate: 32 kHz, 44,1 kHz, 48 kHz
- Velocità di trasmissione supportate: 32–256 (kbps), velocità di trasmissione variabili

## NL

Lees alle veiligheidsinformatie voordat u het product gebruikt.

Overschakelen naar de stand-bymodus.
De energiebesparende stand-bymodus inschakelen.

De volledige gebruikershandleiding kunt u downloaden op www.philips.com/support.

**Bediening**

<span><span>▲</span> / <span>▼</span></span>	Selecteer een map.
<span><span>◀</span>   <span>▶</span></span>	Selecteer een audbestand.
<span><span>▶</span>   </span>	Afspelen onderbreken of hervatten.
<span>■</span>	Hiermee stopt u het afspeLEN.
<b>REPEAT</b>	Hiermee speelt u een track of alle tracks herhaaldelijk af.
<b>SHUFFLE</b>	Hiermee speelt u tracks in willekeurige volgorde af.
<b>VOL +/-</b>	Hiermee verhoogt of verlaagt u het volume.
<b>MUTE</b>	Hiermee schakelt u het geluid uit of weer in.
<b>SOUND</b>	Verrijk het geluidseffect met DSC: gebalanceerd, duidelijk, krachtig, warm en helder.
<b>DISPLAY</b>	De helderheid van het display aanpassen.

Op FM-radiozenders afstemmen
FM-radiozenders automatisch opslaan
FM-radiozenders handmatig opslaan

Herhaal stap 2 en 3 om het uur en de minuten in te stellen.

Herhaal stap 2 en 3 om de minuten in te stellen, kies een bron (**CD**, **FM** of **USB**) en stel het volume in.

**Specificaties**

Maximaal uitvoervermogen	70 W
Bluetooth-versie	V2.1 + EDR
Frequentieband	2,4 GHz ~ 2,48 GHz ISM-band
Bereik	10 m (vrije ruimte)
Frequentiebereik	87,5 - 108 MHz
Frequentieoester	50 kHz
USB Direct-versie	2,0 Full Speed
USB 5 V-voeding	≤ 500 mA
Discdoorsnede	12 cm/8 cm
Onderst. discs	CD-DA, CD-R, CD-RW, MP3-CD
Netspanning	100 - 240 V~, 50/60 Hz
Stroomverbruik in werking	30 W
Stroomverbruik in energiebesparende stand-bystand	< 0,5 W
Afmetingen	
- Apparaat (B x h x d)	180 x 121 x 239 mm
- Luidsprekerboks (B x h x d)	140 x 260 x 185 mm
Gewicht	
- Apparaat	1,6 kg
- Luidsprekerboks	2 x 2,1 kg

**Compatibele USB-apparaten :**

- USB-flashgeheugen (USB 2.0 of USB 1.1)
- USB-flashspekers (USB 2.0 of USB 1.1)
- geheugenkaarten (er is wel een aanvullende kaartlezer vereist voor gebruik in combinatie met dit apparaat).

**Ondersteunde bestandsindelingen :**

- USB of bestandsindeling van geheugen: FAT12, FAT16, FAT32 (sectorformaat: 512 bytes).
- MP3-bitniveaue (gegevensniveaue): 32- 320 kbps in variabele bitniveaue
- Mappen met maximaal 8 niveaus
- Aantal sportliedjes: maks. 999
- Aantal tracks/tracks: maximaal 999
- ID3-tag versie 2.0 of later
- Bestandsnaam in Unicode UTF8 (maximumlengte: 32 bytes)

**Ondersteunde MP3-discformaten**

- ISO9660, Joliet
- Maximum aantal titels: 128 (afhankelijk van de lengte van de bestandsnaam)
- Maximum aantal album: 99
- Ondersteunde samplefrequenties: 32 kHz, 44,1 kHz, 48 kHz
- Ondersteunde bit-rates: 32 tot 256 (kbps), variabele bit-rates

## PT

Antes de utilizar o seu produto, leia as informações de segurança que o acompanham.

Mudar para o modo de espera.
Mudar para o modo de poupança de energia.

Para transferir o manual do utilizador completo, visite www.philips.com/support.

**Controlar a reprodução**

<span><span>▲</span> / <span>▼</span></span>	Selecione uma pasta.
<span><span>◀</span>   <span>▶</span></span>	Selecione um ficheiro de áudio.
<span><span>▶</span>   </span>	Interromper ou retomar a reprodução.
<span>■</span>	Parar a reprodução.
<b>REPEAT</b>	Reproduz uma faixa ou todas as faixas repetidamente.
<b>SHUFFLE</b>	Reproduz as faixas aleatoriamente.
<b>VOL +/-</b>	Aumentar ou diminuir o volume.
<b>MUTE</b>	Cortar ou restaurar o som.
<b>SOUND</b>	Enriqueça o efeito sonoro com DSC equilibrado, cristalino, poderoso, acalorado e brilhante.
<b>DISPLAY</b>	Ajustar o brilho do visor.

Sintonizar estações de rádio FM
Memorizar estações de rádio FM automaticamente
Memorizar estações de rádio FM manualmente

Repita os passos 2 e 3 para defnir ns as horas e os minutos.

Repita o passo 2 e 3 para ajustar os minutos, selecione uma fonte (**CD**, **FM** ou **USB**) e ajuste o volume.

**Especificações**

Potência máxima de saída	70 W
Versão do Bluetooth	V2.1 + EDR
Banda de frequência	Banda ISM 2,4 GHz ~ 2,48 GHz
Alcance	10 m (em espaços abertos)
Gama de sintonização	87,5-108 MHz
Grilha de sintonização	50 kHz
Versão do USB Directo	2,0 de velocidade total
USB de 5 V	≤500 mA
Diametro do disco	12 cm / 8 cm
Discos suportados	CD-DA, CD-R, CD-RW, CD de MP3
Potência de CA	100-240 V~, 50/60 Hz
Consumo de energia em funcionamento	30 W
Consumo de energia em espera eco	<0,5 W
Dimensões	
- Unidade principal (L x A x P)	180 x 121 x 239 mm
- Caixa dos altifalantes (L x A x P)	140 x 260 x 185 mm
Peso	
- Unidade principal	1,6 kg
- Caixa dos altifalantes	2 x 2,1 kg

**Dispositivos USB compatíveis :**

- Memória flash USB (USB 2.0 ou USB 1.1)
- Lectores flash USB (USB 2.0 ou USB 1.1)
- Cartões de memória (necessita de um leitor de cartões adicional para funcionar com esta unidade).

**Formatos suportados :**

- Formato de USB ou do ficheiro de memória: FAT12, FAT16, FAT32 (tamanho do sector: 512 bytes)
- Taxa de bits MP3 (velocidade dos dados): 32-320 kbps e taxa de bits variável.
- O directório aceita um máximo de 8 níveis
- Número máximo de álbuns/pastas: 99
- Número máximo de faixas/álbuns: 999
- Identificação ID3 v2.0 ou posterior
- Nome do ficheiro em Unicode UTF8 (comprimento máximo: 32 bytes).

**Formato de discos MP3 suportados**

- ISO9660, Joliet
- Número máximo de títulos: 128 (dependendo do tamanho do nome do ficheiro)
- Número máximo de álbuns: 99
- Fréquences de amostragem suportadas: 32 kHz, 44,1 kHz, 48 kHz
- Taxas de bits suportadas: 32–256 kbps, taxas de bits variáveis

## RO

Înainte de a utiliza produsul, citiți toate informațiile privind siguranța furnizate împreună cu acesta.

Mutarea în modul standby.
Comutați în modul standby Eco.

Pentru a descărca întregul manual de utilizare, vizitați www.philips.com/support.

**Controlarea redării**

<span><span>▲</span> / <span>▼</span></span>	Selectați un folder.
<span><span>◀</span>   <span>▶</span></span>	Selectați un fișier audio.
<span><span>▶</span>   </span>	Întrerupeți sau reiați redarea.
<span>■</span>	Opriți redarea.
<b>REPEAT</b>	Redare o piesă sau toate piesele în mod repetat.
<b>SHUFFLE</b>	Redarea aleatorie a pieselor.
<b>VOL +/-</b>	Măriți sau micșorați volumul.
<b>MUTE</b>	Oprește sau repornește sunetul.
<b>SOUND</b>	Îmbogățiți efectul de sunet cu DSC echilibrat, cristalin, puternic, cald și luminos.
<b>DISPLAY</b>	Reglare luminiozitate afaj.

Comutați la un post de radio
Programarea automată a posturilor de radio
Programarea manuală a posturilor de radio

Repetați pașii 2-3 pentru a seta ora și minutele.

Repetati pașii 2-3 pentru a seta minutele, selectați o sursă (**CD**, **FM** sau **USB**) și reglați volumul.

**Specificatii**

Putere maximă de ieșire	70 W
Versiune Bluetooth	V2.1 + EDR
Banda de frecvențe	Banda ISM 2,4 GHz ~ 2,48 GHz
Rază	10 M (spațiu liber)
Gama de acord	87,5-108 MHz
Grila de reglare	50 kHz
Versiunea USB direct	2,0 de viteză maximă de 2,0
Alimentare USB 5 V	≤500 mA
Diametru disc	12 cm/8 cm
Discuri acceptate	CD-DA, CD-R, CD-RW, MP3-CD
Alimentare ca.	100-240 V~, 50/60 Hz
Consum de energie pentru operare	30 W
Consum de energie în standby economic	<0,5 W
Dimensiuni	
- Unitate principală (L x l x A)	180 x 121 x 239 mm
- Boxă (L x l x A)	140 x 260 x 185 mm
Greutate	
- Unitate principală	1,6 Kg
- Boxă	2 x 2,1 kg

**Dispozitive USB compatibile :**