

Always there to help you

Register your product and get support at [www.philips.com/welcome](http://www.philips.com/welcome)



BTB7150



- EN Short User Manual
- ES Manual de usuario corto
- CS Krátká uživatelská příručka
- FI Lyhyt käyttöopas
- DA Kort brugervejledning
- FR Bref mode d'emploi
- DE Kurzanleitung
- HU Rövid használati útmutató
- EL Σύντομο εγχειρίδιο χρήσης
- IT Manuale dell'utente breve

PHILIPS

**EN** Before using your product, read all accompanying safety information.

**CS** Před použitím výrobku si přečtěte příbalené bezpečnostní informace.

**DA** Før du bruger produktet, skal du læse alle medfølgende sikkerhedsoplysninger.

**DE** Lesen Sie vor der ersten Verwendung Ihres Produktes alle beiliegenden Sicherheitsinformationen.

**EL** Πριν χρησιμοποιήσετε τη συσκευή, διαβάστε όλες τις συνοδευτικές οδηγίες ασφαλείας.

**ES** Antes de utilizar el producto, lea toda la información de seguridad que se adjunta.

**FI** Lue kaikki turvallisuusohjeet ennen tuotteen käyttöä.

**FR** Avant d'utiliser votre produit, lisez toutes les informations sur la sécurité fournies.

**HU** A termék használatá előtti olvassa el az ahhoz tartozó összes biztonsági tudnivalót.

**IT** Prima di usare il prodotto, leggere tutte le relative informazioni sulla sicurezza.

**EN** Switch to standby mode.

**CS** Přepnutí do pohotovostního režimu.

**DA** Skift til standbytilstand.

**DE** Wechseln in den Standby-Modus.

**EL** Μετάβαση σε λειτουργία αναμονής.

**ES** Activación del modo de espera.

**FI** Siirtyminen valmiustilaan.

**FR** Activation du mode veille.

**HU** Készületi üzemmódba kapcsolás.

**IT** Passaggio alla modalità standby.

**EN** Switch to ECO standby mode.

**CS** Přepnutí do pohotovostního režimu Eco.

**DA** Skift til Eco-standbytilstand.

**DE** Wechseln in den ECO Power Standby-Modus.

**EL** Μετάβαση σε λειτουργία αναμονής ECO.

**ES** Cómo pasar a modo de espera de bajo consumo.

**FI** ECO-valmiustilaan siirtyminen.

**FR** Pour activer le mode veille d'économie d'énergie.

**HU** ECO készületi üzemmódba váltás.

**IT** Passaggio alla modalità ECO Standby.

**EN** Select a folder.

**CS** Vyberte složku.

**DA** Vælg en mappe.

**DE** Wählen Sie einen Ordner aus.

**EL** Επιλέξτε ένα φάκελο.

**ES** Seleccione una carpeta.

**FI** Valitse kansio.

**FR** Sélectionner un dossier.

**HU** Mappa kiválasztása.

**EN** Select an audio file.

**CS** Vyberte soubor.

**DA** Vælg en lydfil.

**DE** Wählen Sie eine Audiodatei aus.

**EL** Επιλέξτε ένα αρχείο ήχου.

**ES** Seleccione un archivo de audio.

**FI** Valitse äänitiedosto.

**FR** Sélectionner un fichier audio.

**HU** Hangfájl kiválasztása.

**EN** Select an available play mode.

**CS** Vyberte dostupný režim přehrávání.

**DA** Vælg et tilgængeligt afspilningstilstand.

**DE** Wählen Sie einen verfügbaren Wiedergabemodus.

**EL** Επιλογή διαθέσιμης λειτουργίας αναπαραγωγής.

**ES** Seleccione un modo de reproducción disponible.

**FI** Valitse käytettävissä oleva toistolaji.

**FR** Choisir un mode de lecture disponible.

**HU** Reprodukciós mód kiválasztása.

**EN** To download the full user manual, visit [www.philips.com/support](http://www.philips.com/support).

**CS** Kompletní uživatelskou příručku naleznete na adrese [www.philips.com/support](http://www.philips.com/support).

**DA** Du kan downloade hele brugervejledningen på [www.philips.com/support](http://www.philips.com/support).

**DE** Um das vollständige Benutzerhandbuch herunterzuladen, besuchen Sie [www.philips.com/support](http://www.philips.com/support).

**EL** Για να κατεβάσετε το πλήρες εγχειρίδιο χρήσης, επισκεφθείτε τη διεύθυνση [www.philips.com/support](http://www.philips.com/support).

**ES** Para descargar el manual de usuario completo, visite [www.philips.com/support](http://www.philips.com/support).

**FI** Voit ladata käyttöoppaan osoitteesta [www.philips.com/support](http://www.philips.com/support).

**FR** Pour télécharger le manuel d'utilisation complet, rendez-vous sur [www.philips.com/support](http://www.philips.com/support).

**HU** A teljes felhasználói kézikönyv letöltéséhez látogasson el a [www.philips.com/support](http://www.philips.com/support) címre.

**IT** Per scaricare il manuale dell'utente completo, visitare il sito Web [www.philips.com/support](http://www.philips.com/support).

**EN** Control play

**MUTE** Mute or restore sound.

**SOUND** Press SOUND to select treble or bass mode, and then press VOL +/- to adjust treble or bass volume.

**DIM** Adjust display brightness.

**CS** Přehrávání

**MUTE** Vypnutí zvukového souboru.

**SOUND** Vyberte dostupného režimu přehrávání.

**DIM** Zvýšení nebo snížení jasu displeje.

**EN** Repeat/ Shuffle

**REPEAT/ SHUFFLE** Repeat current track or all tracks.

**DIM** Adjust display brightness.

**CS** Opakování / Přehrávání

**REPEAT/ SHUFFLE** Opakování aktuálního skladby nebo všech skladeb.

**DIM** Zvýšení nebo snížení jasu displeje.

**EN** Repeat/ Shuffle

**REPEAT/ SHUFFLE** Repeat current track or all tracks.

**DIM** Adjust display brightness.

**CS** Opakování / Přehrávání

**REPEAT/ SHUFFLE** Opakování aktuálního skladby nebo všech skladeb.

**DIM** Zvýšení nebo snížení jasu displeje.

**EN** Repeat/ Shuffle

**REPEAT/ SHUFFLE** Repeat current track or all tracks.

**DIM** Adjust display brightness.

**CS** Opakování / Přehrávání

**REPEAT/ SHUFFLE** Opakování aktuálního skladby nebo všech skladeb.

**DIM** Zvýšení nebo snížení jasu displeje.

**EN** Repeat/ Shuffle

**REPEAT/ SHUFFLE** Repeat current track or all tracks.

**DIM** Adjust display brightness.

**CS** Opakování / Přehrávání

**REPEAT/ SHUFFLE** Opakování aktuálního skladby nebo všech skladeb.

**DIM** Zvýšení nebo snížení jasu displeje.

**EN** Repeat/ Shuffle

**REPEAT/ SHUFFLE** Repeat current track or all tracks.

**DIM** Adjust display brightness.

**CS** Opakování / Přehrávání

**REPEAT/ SHUFFLE** Opakování aktuálního skladby nebo všech skladeb.

**DIM** Zvýšení nebo snížení jasu displeje.

**EN** NFC

**BT**

**BT**

**BT**

**EN** Tune to DAB+ radio stations

**BT**

**BT**

**EN** Store DAB+ radio stations manually

**BT**

**BT**

**EN** Select a preset radio station

**BT**

**BT**

**EN** Use DAB+ menu

**BT**

**BT**

**EN** Store DAB+ radio stations automatically

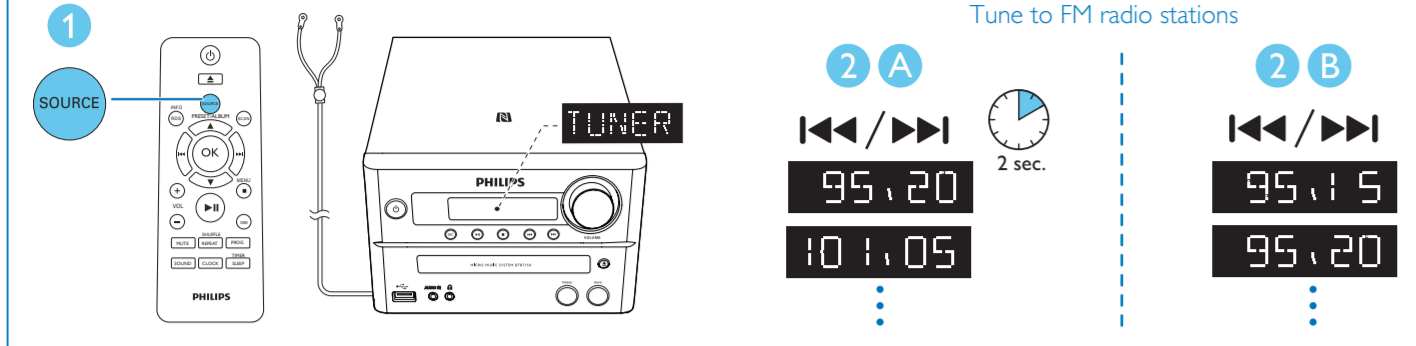
**BT**

**BT**

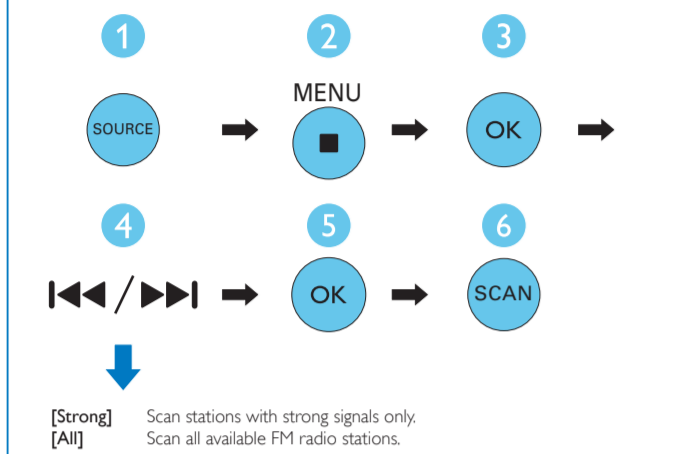
**EN** Store DAB+ radio stations automatically

**BT**

**BT**

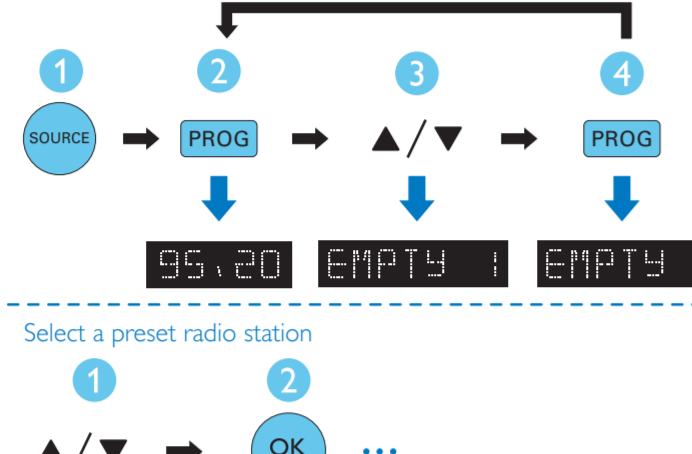


Store FM radio stations automatically



[Strong] Scan stations with strong signals only. [All] Scan all available FM radio stations.

Store FM radio stations manually



Specifications

Table with 2 columns: Feature (Maximum Output Power, Speaker Impedance, etc.) and Value (150W, 4 ohm, etc.).

Specifikace

Table with 2 columns: Feature (Maximální výstupní výkon, Impedance reproduktoru) and Value (150W, 4 ohmy).

Terméjlelmezók

Table with 2 columns: Feature (Maximális kimeneti teljesítmény, Hangszóró-impedancia) and Value (150W, 4 ohm).

Specifiche

Table with 2 columns: Feature (Potenza in uscita massima, Impedenza altoparlanti) and Value (150W, 4 ohm).

Table with 2 columns: Feature (Vinuti reproduktoru, Citlivost, Rozsah ladění) and Value (5,25" basový reproduktor + 25mm výškový reproduktor, >84 dBm/W, etc.).

Spekifikationer

Table with 2 columns: Feature (Maksimal udgangseffekt, Højttalerimpedans) and Value (150W, 4 ohm).

Table with 2 columns: Feature (Sensibilità, Diametro disco, Supporto disco) and Value (>84 dBm/W, 12 cm/8 cm, CD-DA, CD-R, CD-RW, MP3-CD).

Table with 2 columns: Feature (Versione USB diretta, Carica tramite USB, Versione Bluetooth) and Value (2.0 a velocità piena, 1 A, V2.1 + EDR/supporto APT-X).

Table with 2 columns: Feature (Sensitivität, Durchmesser, Unterstüttzte Disc-Typen) and Value (>84 dBm/W, 12 cm/8 cm, CD-DA, CD-R, CD-RW, MP3-CD).

Náladení ráádové stanice

- Automatické uložení ráádových stanic FM. [Strong] (stanice se silným signálem): vyhledání stanic pouze ze silným signálem. [All] (všechny stanice): vyhledání všech dostupných ráádových stanic FM.

Find en radiostasjon

- Gem FM-radiostasjon automatisk. Mémorisation automatique des stations de radio FM. [Strong] (stærke stasjon): Scan udeklukkende stasjonær med tydeligere signal. [All] (alle stasjonær): Scan alle tilgjengelige FM-radiostasjonær.

Einstellen eines Radiosenders

- Automatisches Speichern von UKW-Radiosendern. [Strong] (starke Sender): Suchen von Sendern mit starken Signalen. [All] (Alle Sender): Suchen aller verfügbaren UKW-Radiosender.

Συντονισμός σε ραδιοφωνικά σταθμό

- Αυτόματη απομνημόνευση ραδιοφωνικών σταθμών FM. [Strong] (Έξοχοι με ισχυρό σήμα): σάρωση μόνο των σταθμών με ισχυρό σήμα. [All] (Όλοι οι σταθμοί): σάρωση όλων των διαθέσιμων ραδιοφωνικών σταθμών FM.

Sintonización de una emisora de radio

- Almacenamiento automático de las emisoras de radio FM. [Strong] (emisoras potentes): busca solo emisoras con una señal potente. [All] (todas las emisoras): busca todas las emisoras FM disponibles.

Table with 2 columns: Feature (Direkte USB-version, Netzspannung, Bluetooth-version) and Value (2.0 fuld hastighed, 1 A, V2.1 + EDR/understøttet APT-X).

Technische Daten

Table with 2 columns: Feature (Maximale Ausgangsleistung, Lautsprecherimpedanz, Phönition USB) and Value (150W, 4 Ohm, 1 A).

Compatible USB devices:

- USB flash memory (USB 2.0 or USB 1.1). USB flash players (USB 2.0 or USB 1.1). memory cards (requires an additional card reader to work with this unit).

Supported MP3 formats:

- USB or memory file format: FAT12, FAT16, FAT32 (sector size: 512 bytes). MP3 bit rate (data rate): 32-320 Kbps and variable bit rate. Directory nesting up to a maximum of 8 levels.

Supported MP3 disc formats:

- ISO9660, Joliet. Maximum title number: 128 (depending on file name length). Maximum album number: 99.

Compatible USB drives:

- Panoré Flash USB (USB 2.0 nebo USB 1.1). paněové karty (je nutná přídavná čtečka karet vhodná pro tuto jednotku).

Podporované formáty USB:

- USB nebo formát paměťových souborů: FAT12, FAT16, FAT32 (velikost oddílů: 512 bajtů). USB- nebo Speicher-Datensatz-Format: FAT12, FAT16, FAT32 (Abschnittgröße: 512 Byte).

Podporované formáty disků MP3

- ISO9660, Joliet. Maximální počet titulů: 128 (v závislosti na délce názvu souboru). Maximální počet alb: 99.

Radioaseman vrittminen

- FM-radioaseman tallentaminen automaattisesti. [Strong] (vahvat asemat): hae vain asemat, joilla on vahva signaali. [All] (kaikki asemat): hae kaikki FM-radioasemat.

Réglage d'une station de radio

- Mémorisation automatique des stations de radio FM. [Strong] (stations fortes): permet de rechercher uniquement les stations présentant un signal fort. [All] (Toutes les stations): permet de rechercher toutes les stations de radio FM.

Rádóállomások behangolása

- FM rádóállomások automatikus tárolása. [Strong] (erős állomások): csak az erős jelet sugárzó állomások keresése. [All] (minden állomás): minden elérhető FM-rádóállomás keresése.

Sintonizzazione su una stazione radio

- Memorizzazione automatica delle stazioni radio FM. [Strong] (stazioni con segnali forti): consente di eseguire la scansione esclusivamente delle stazioni con segnali forti. [All] (tutte le stazioni): consente di eseguire la scansione di tutte le stazioni radio FM.

Sintonización manual de las estaciones radio FM

- Selección manual de una estación radio preimpostada. Almacenamiento manual de las emisoras de radio FM.

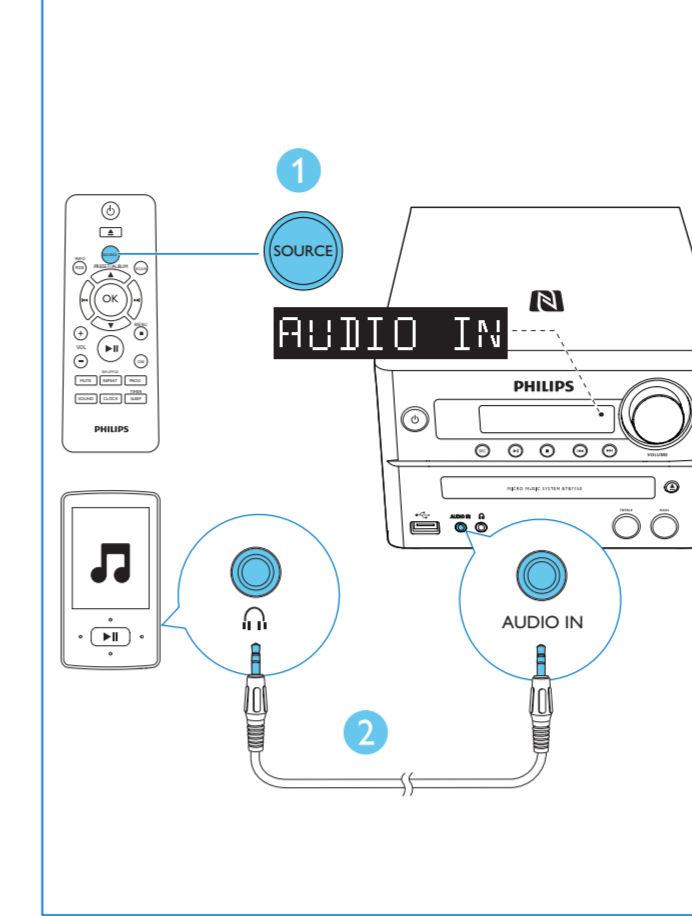


Table with 2 columns: Feature (Abstimmungsbereich, Netzspannung, Betriebs-Stromverbrauch) and Value (50 kHz, 100 bis 240V~, 50/60 Hz, 45 W).

Επιpecifikaciones

Table with 2 columns: Feature (Potencia de salida máxima, Impedancia del altavoz, Controlador de altavoz) and Value (150W, 4 ohmios, Woofer de 5,25" + tweeter de 25 mm).

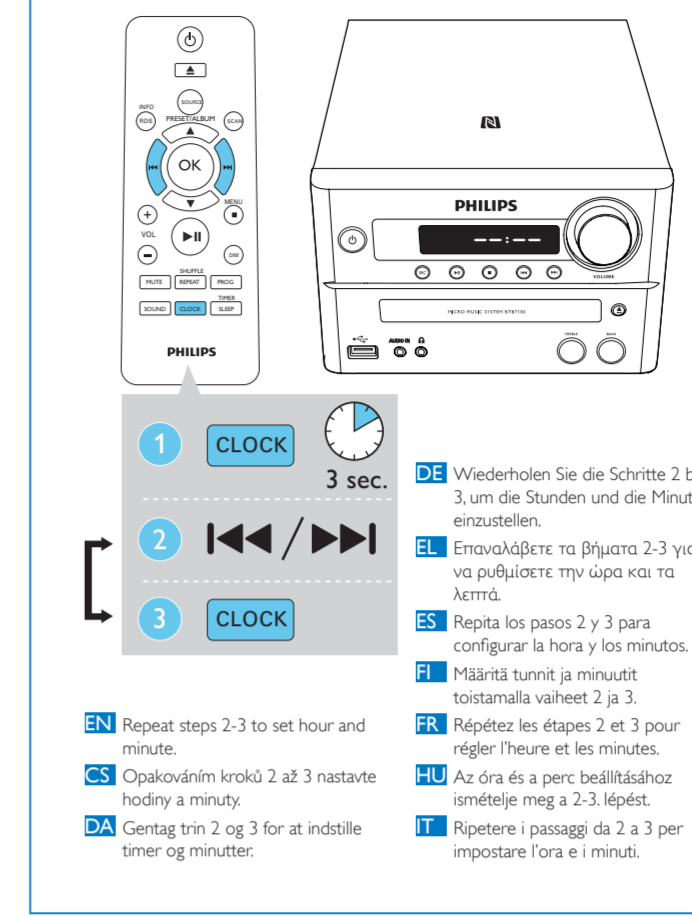


Table with 2 columns: Feature (Dimensiones, Unidad principal, Caja de altavoz) and Value (230 x 145 x 240 mm, 230 x 145 x 240 mm, 173 x 261 x 241 mm).

Teknisii tietoja

Table with 2 columns: Feature (Enimmäisááitoteho, Impedanssi, Kuitunelementti) and Value (150W, 4 ohmia, 5,25 tuuman bassokuituin ja 25 mm:n diskantitkuituin).

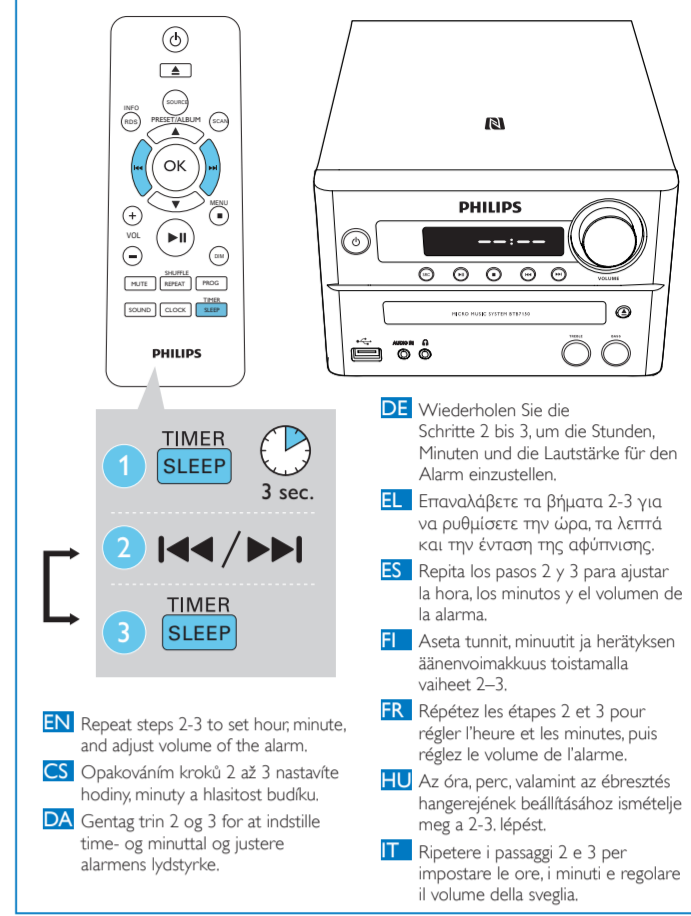


Table with 2 columns: Feature (Mitat, Pállate, Kautinkotelo) and Value (230 x 145 x 240 mm, 230 x 145 x 240 mm, 173 x 261 x 241 mm).

Caractéristiques techniques

Table with 2 columns: Feature (Puissance de sortie maximale, Impédance, Enceinte) and Value (150W, 4 ohms, Haut-parleur de graves 5,25" + tweeter 25 mm).

Yhteensopivat USB-laiteet:

- USB-muistikko (USB 2.0 tai USB 1.1). USB flash -sovitin (USB 2.0 tai USB 1.1). muistikortit (tarvitaan tämän laitteen kanssa yhteensopiva kortinlukija).

Tuetut MP3-muodot:

- USB- tai muusitiedostomuoto FAT12, FAT16, FAT32 (sektorin koko: 512 tavua). MP3-bitinopeus (tiedostointinopeus): 32-320 kbps ja vaihtuva bitinopeus. Enintään 8 sukkulaista hakemistoa.

Périphériques USB compatibles :

- Mémoires flash USB (USB 2.0 ou USB 1.1). Lecteurs flash USB (USB 2.0 ou USB 1.1). Cartes mémoire (lecteur de carte supplémentaire requis pour votre appareil).

Formats USB pris en charge :

- USB ou format de fichier mémoire : FAT12, FAT16, FAT32 (taille du secteur : 512 octets). Dérivé binaire MP3 (taux de données) : 32 - 320 Kbit/s et débit binaire variable.

Formats de disque MP3 pris en charge

- ISO9660, Joliet. Nombre de titres maximum : 128 (selon la longueur des noms de fichier). Nombre d'albums maximum : 99.

Kompatibilis USB-eszközök:

- USB flash-memória (USB 2.0 vagy USB 1.1). USB flash-kezelő (USB 2.0 vagy USB 1.1). Memóriakártyák (a készülékkel való használatához egy további kártyaolvasó szükséges).

Támogatott USB formátumok:

- FAT12, FAT16 és FAT32 USB (a fájlnevel hosszúságától függően). MP3 átviteli sebesség (átviteli sebesség): 32 - 320 kbit/s és változó átviteli sebesség. Képváltás legfeljebb 8 szintű fájlhálóra.

Tamogattott USB eszközök:

- Memória flash USB (USB 2.0 o USB 1.1). Lettori USB flash (USB 2.0 o USB 1.1). Schede di memoria (per il funzionamento con questa unità è necessario un lettore di schede supplementare).

Formati USB supportati:

- Formati file memoria a USB FAT12, FAT16, FAT32 (dimensioni settore: 512 byte). Velocità di trasferimento dati: MP3: 32-320 Kbps e velocità di trasferimento variabile.

Formati disco MP3 supportati:

- ISO9660, Joliet. Numero massimo di titoli: 128 (in base alla lunghezza del nome file). Numero massimo di album: 99.