

PHILIPS

Portable speaker

BT55

Příručka pro uživatele



Rádi vám vždy pomůžeme
www.philips.com/support

Obsah

1	Důležité	2
----------	-----------------	----------

2	Upozornění	2
	Prohlášení o shodě	2
	Péče o životní prostředí	2
	Upozornění na ochrannou známku	3

3	Váš reproduktor Bluetooth	3
	Úvod	3
	Obsah balení	3
	Přehled částí reproduktoru	4

4	Začínáme	4
	Zapnutí/vypnutí	4
	Nabíjení vestavěné baterie	5

5	Přehrávání ze zařízení Bluetooth	6
	Připojení zařízení Bluetooth	6
	Přehrávání z připojeného zařízení s podporou technologie Bluetooth	6
	Odpojení zařízení	6
	Opětovné připojení zařízení	7

6	Specifikace	7
----------	--------------------	----------

7	Odstraňování problémů	8
	Všeobecné údaje	8
	O zařízení Bluetooth	8

1 Důležité

- Používejte pouze doplňky nebo příslušenství doporučené výrobcem.
- Baterie nesmí být vystavena nadměrnému teplotu, např. slunečnímu záření, ohni a podobně.
- Na zařízení nepokládejte žádné nebezpečné předměty (např. zapálené svíčky).
- Provozní teplota výrobku je od -10 °C do 40 °C.

Poznámka

- Štítek s typovými údaji je umístěn na spodní straně přístroje.

2 Upozornění

Veškeré změny nebo úpravy tohoto zařízení, které nebyly výslovně schváleny společností Gibson Innovations, mohou mít za následek ztrátu autorizace k používání tohoto zařízení.

Prohlášení o shodě

Společnost Gibson Innovations tímto prohlašuje, že tento výrobek vyhovuje zásadním požadavkům a dalším příslušným ustanovením směrnice 2014/53/EU. Prohlášení o shodě naleznete na webových stránkách www.philips.com/support.

Péče o životní prostředí

Likvidace starého výrobku a baterie



Výrobek je navržen a vyroben z vysoce kvalitního materiálu a součástí, které lze recyklovat a znovu používat.



Symbol na výrobku znamená, že výrobek splňuje evropskou směrnicí 2012/19/EU.



Symbol znamená, že výrobek obsahuje vestavěnou nabíjecí baterii podléhající evropské směrnici 2013/56/EU, kterou nelze likvidovat s běžným domácím

odpadem. Důrazně doporučujeme, abyste zanesli výrobek do oficiálního sběrného místa nebo servisního střediska Philips a nechali vyjmutí nabíjecí baterie na odbornících. Zjistěte si informace o místním systému sběru tříděného odpadu elektrických a elektronických výrobků a nabíjecích baterií. Dodržujte místní předpisy a nikdy nelikvidujte výrobek nebo nabíjecí baterie společně s běžným domácím odpadem. Správnou likvidací starých výrobků a nabíjecích baterií pomůžete předejít negativním dopadům na životní prostředí a lidské zdraví.

Upozornění

- Vyjmutím vestavěné baterie záruka pozbývá platnosti a mohlo by dojít ke zničení výrobku.

Vyjmutí vestavěné baterie z výrobku musí provádět jen profesionálně vyškolený pracovník.

Upozornění na ochrannou známku



Slovní označení a loga Bluetooth® jsou registrované ochranné známky vlastněné společností Bluetooth SIG, Inc. a případné použití těchto označení společností Gibson Innovations Limited je na základě licence. Ostatní ochranné známky a obchodní názvy jsou známkami a názvy příslušných vlastníků.

3 Váš reproduktor Bluetooth

Gratulujeme k nákupu a vítáme vás mezi uživateli výrobků společnosti Philips! Chcete-li využívat všech výhod podpory nabízené společností Philips, zaregistrujte svůj výrobek na adrese www.philips.com/welcome.

Úvod

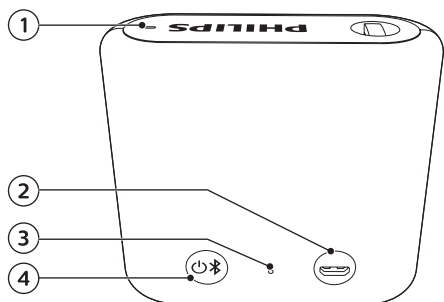
S tímto reproduktorem si můžete užívat zvuk ze zařízení podporujících Bluetooth.

Obsah balení

Zkontrolujte a ověřte obsah balení:

- Reproduktor
- Kabel USB pro nabíjení
- Vytištěná příručka

Přehled částí reproduktoru

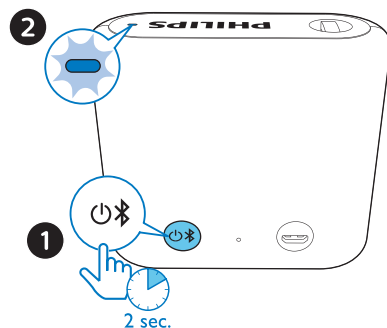


- ① **Kontrolka LED**
 - Indikace stavu baterie a připojení Bluetooth.
- ② **Konektor micro USB**
 - Nabíjení reproduktoru.
- ③ **Resetovací otvor**
 - Resetování reproduktoru.
- ④ **⏻/📶**
 - Zapnutí nebo vypnutí reproduktoru.
 - Přechod do párovacího režimu Bluetooth.
 - Odpojení funkce Bluetooth.

4 Začínáme

Vždy dodržujte správné pořadí pokynů uvedených v této kapitole.

Zapnutí/vypnutí



- Reproduktor zapnete stisknutím a podržením tlačítka ⏻/📶 na dvě sekundy.
 - ↳ Kontrolka LED začne blikat.
 - ↳ Reproduktor zapípá.
- Chcete-li reproduktor vypnout, znovu stiskněte a podržte tlačítko ⏻/📶 na dvě sekundy.



Poznámka

- Pokud po 15 minutách není aktivní žádné připojení Bluetooth nebo je baterie téměř vybitá, reproduktor se z důvodu úspory energie automaticky vypne.

Nabíjení vestavěné baterie

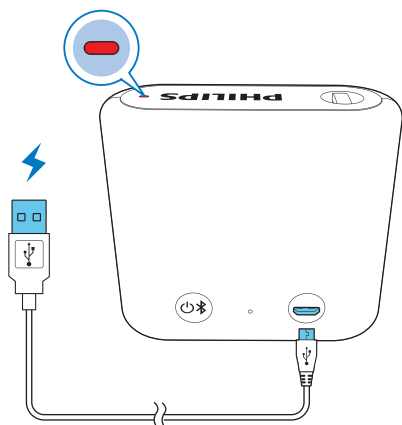
Poznámka

- Plné nabití akumulátoru trvá přibližně dvě hodiny.
- Konektor micro USB slouží pouze k nabíjení.
- Nabíjecí baterie má omezený počet nabíjecích cyklů. Životnost baterie a počet cyklů nabíjení se liší podle použití a nastavení.

Je-li baterie téměř vybitá, kontrolka LED bliká červeně.

Nabíjení vestavěné baterie:

- Pomocí napájecího adaptéru (není součástí balení) připojte reproduktor ke zdroji střídavého proudu (není součástí dodávky, doporučuje se adaptér 5 V 2,1 A).



Stav systému	Stav baterie	chování LED
Zhasnutá	Plně nabitá baterie	Zhasnutá

Stav systému	Stav baterie	chování LED
Svítil	Během nabíjení	Žádná indikace nabíjení
Zhasnutá	Během nabíjení	Červená


5 Přehrávání ze zařízení Bluetooth

Připojení zařízení Bluetooth

Poznámka

- Zajistěte, aby byla v zařízení aktivní funkce Bluetooth a vaše zařízení bylo viditelné pro ostatní zařízení Bluetooth.
- Všechny případné překážky mezi reproduktorem a zařízením Bluetooth mohou vést ke snížení provozního rozsahu.
- Udržujte je mimo dosah elektronických zařízení, která mohou způsobovat rušení.
- Provozní dosah mezi tímto reproduktorem a zařízením Bluetooth je přibližně 10 metrů.

1 Přesvědčte se, že je reproduktor v režimu párování Bluetooth.

- ↳ Kontrolka LED rychle modře bliká.
- ↳ Pokud kontrolka LED bliká pomalu modře, vypněte reproduktor, poté stiskněte a podržte tlačítko  , dokud dvojitý pípnutí neoznámí spuštění režimu párování.

2 V zařízení Bluetooth zapněte funkci Bluetooth a vyhledejte zařízení Bluetooth, která lze spárovat (viz uživatelská příručka zařízení).

3 Ve svém zařízení vyberte možnost **[Philips BT55]** pro spárování. V případě potřeby zadejte párovací heslo „0000“.

- ↳ Po úspěšném připojení reproduktor pípně a kontrolka LED se rozsvítí modře.

Chování LED	Popis
Rychle bliká modře	Připraveno k párování
Pomalou bliká modře	Opětovné připojování dříve připojeného zařízení. Čekání na připojení ze spárovaného zařízení.
Svítilící modrá	Připojeno

Přehrávání z připojeného zařízení s podporou technologie Bluetooth

Poznámka

- V případě přichozího hovoru se přehrávání hudby pozastaví a po ukončení hovoru se opět spustí.


Po úspěšném navázání připojení Bluetooth můžete v připojeném zařízení přehrávat hudbu.

- ↳ Zvuk streamuje ze zařízení Bluetooth do reproduktoru.

Tip

- Zařízení Bluetooth můžete použít pouze pro ovládání přehrávání.

Odpojení zařízení

- Vypněte reproduktor;
- Vypněte reproduktor, poté stiskněte a podržte tlačítko  , dokud dvojitý pípnutí neoznámí spuštění režimu párování;
- Deaktivujte funkci Bluetooth na svém zařízení; nebo
- Umístěte zařízení mimo dosah komunikace.

Opětovné připojení zařízení

- Jakmile zapnete reproduktor, automaticky se pokusí znovu připojit k naposledy připojenému zařízení.
- V případě neúspěchu je třeba spustit připojení výběrem položky [Philips BT55] v nabídce Bluetooth.

6 Specifikace



Poznámka

- Informace o výrobku jsou předmětem změn bez předchozího upozornění.
- **Jmenovitý výstupní výkon (zesilovač):** 2 W RMS
- **Akustická kmitočtová charakteristika:** 60–20 000 Hz
- **Reproduktor:** 1 x 1,5" širokopásmový, 4 Ω
- **Verze technologie Bluetooth:** V4.2 + EDR
- **Podporované profily Bluetooth:** HFP V1.6, A2DP V1.2, AVRCP V1.4
- **Frekvenční pásmo Bluetooth / výstupní výkon:** 2,4 GHz až 2,483 GHz pásmo ISM / ≤ 4 dBm (třída 2)
- **Baterie:** vestavěná dobíjecí lithium-iontová baterie (3,7 V, 365 mAh)
- **Doba přehrávání v režimu baterie:** přibl. 6 hodin
- **Doba nabíjení:** přibl. 2 hodiny
- **Nabíjení přes USB:** 5 V, 0,5 A / konektor Micro-USB
- **Rozměry výrobku (Š x V x H):** 85 x 75,8 x 34 mm
- **Hmotnost výrobku:** 0,12 kg

7 Odstraňování problémů



Varování

- Neodstraňujte kryt systému.

Pokud chcete zachovat platnost záruky, neopravujte systém sami.

Jestliže dojde k problémům s tímto zařízením, zkontrolujte před kontaktováním servisu následující možnosti. Pokud problém není vyřešen, přejděte na webovou stránku společnosti Philips (www.philips.com/support). V případě kontaktování společnosti Philips mějte zařízení po ruce a připravte si číslo modelu a sériové číslo.

Všeobecné údaje

Nefunguje napájení

- Nabijte reproduktor.

Žádný zvuk

- Upravte hlasitost na připojeném zařízení.
- Ujistěte se, že zařízení Bluetooth je v efektivním dosahu.

Reproduktor nereaguje na stisknutí žádných tlačítek.

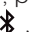
- Resetování reproduktoru.

O zařízení Bluetooth

Kvalita zvuku je po připojení zařízení podporujícího technologii Bluetooth špatná.

- Příjem prostřednictvím funkce Bluetooth je slabý. Zařízení umístěte blíže k tomuto výrobku nebo mezi nimi odstraňte překážky.

Ve vašem zařízení se nepodařilo najít možnost [Philips BT55] pro párování.

- Vypněte reproduktor, poté stiskněte a podržte tlačítko , dokud dvojitá pípnutí neoznámí spuštění režimu párování, a zkuste to znovu.

Nelze navázat spojení se zařízením.

- Zařízení nemá zapnutou funkci Bluetooth. Informace o aktivaci této funkce naleznete v uživatelské příručce příslušného zařízení.
- Tento výrobek je již připojen k jinému zařízení podporujícímu technologii Bluetooth. Odpojte toto zařízení a opakujte pokus.

Spárované zařízení se neustále připojuje a odpojuje.

- Příjem prostřednictvím funkce Bluetooth je slabý. Zařízení umístěte blíže k tomuto výrobku nebo mezi nimi odstraňte překážky.
- U některých zařízeních může být připojení Bluetooth automaticky deaktivováno funkcí úspory energie. Není to známkou poruchy tohoto výrobku.



Copyright © 2017 Gibson Innovations Limited.

This product has been manufactured by, and is sold under the responsibility of Gibson Innovations Ltd., and Gibson Innovations Ltd. is the warrantor in relation to this product.

The Philips trademark and the Philips Shield Emblem are registered trademarks of Koninklijke Philips N.V. used under license.

BT55_00 _UM_V1.0

