

Manual de utilizare



Înregistrați-vă produsul și obțineți asistență la
www.philips.com/support

Cuprins

1	Important	2
	Siguranța	2
	Notă	2

2	Boxa ta Bluetooth	3
	Introducere	3
	Ce se află în cutie	3
	Prezentare generală a boxei	4

3	Pornirea	5
	Pornire/oprire	5
	Verificarea nivelului bateriei	5
	Încărcarea bateriei încorporate	5

4	Redarea de pe dispozitive cu Bluetooth	7
	Conectarea unui dispozitiv Bluetooth	7
	Redarea de pe un dispozitiv Bluetooth conectat	7
	Deconectarea unui dispozitiv	8
	Reconectează un dispozitiv	8
	Ștergere informații despre sincronizare	8
	Controlarea apelurilor	8

5	Alte caracteristici	9
	Ascultarea la un dispozitiv extern	9
	Reglarea volumului	9
	Atașarea șnurului	9

6	Specificații	10
----------	---------------------	-----------

7	Depanarea	10
	Generalități	10
	Despre dispozitivul Bluetooth	11

1 Important

Siguranța

Avertisment

- Nu scoate niciodată carcasa boxei.
 - Nu amplasa niciodată boxa pe alte echipamente electrice.
 - Ferește boxa de lumina directă a soarelui, de flăcări deschise sau de căldură.
-
- Utilizează exclusiv atașamentele sau accesoriile specificate de producător.
 - Bateria nu trebuie să fie expusă la surse de căldură excesivă, de tipul radiațiilor solare, focului sau al altor surse similare.
 - Nu amplasa pe boxă nicio sursă de pericol (de exemplu, lumânări aprinse).
 - Boxa poate să respecte standardul IP57 de rezistență la apă numai atunci când mufa USB/AUDIO IN este prevăzută cu un capac continuu.
 - Temperatura de operare a produsului este între -10 °C și 40 °C.
 - Din motive de siguranță, bateria nu va fi încărcată dacă temperatura sa este sub 0 °C sau peste 40 °C.
 - Dacă boxa se udă, curăț-o cu o cârpă uscată moale, apoi las-o să se usuce complet într-un loc bine ventilat înainte de a o utiliza din nou.

Notă

- Plăcuța cu date tehnice se află pe partea din spate a boxei.

Notă

Orice schimbări sau modificări aduse acestui dispozitiv care nu sunt aprobate în mod expres de către Gibson Innovations pot

anula autoritatea utilizatorului de a folosi echipamentul.

Conformitate

Prin prezenta, Gibson Innovations declară că acest produs este în conformitate cu cerințele de bază și cu alte prevederi relevante ale Directivei 2014/53/UE. Declarația de conformitate este disponibilă la adresa www.philips.com/support.

Grija pentru mediu

Casarea produsului vechi și a bateriei



Produsul tău este proiectat și fabricat din materiale și componente de înaltă calitate, care pot fi reciclate și reutilizate.



Acest simbol pe un produs înseamnă că produsul este reglementat de Directiva Europeană 2012/19/UE.



Acest simbol înseamnă că produsul conține o baterie reîncărcabilă încorporată acoperită de Directiva Europeană 2013/56/UE, care nu poate fi eliminată împreună cu gunoiul menajer. Ți recomandăm să duci produsul la un punct oficial de colectare sau un centru de service Philips pentru ca bateria reîncărcabilă să fie scoasă de un profesionist.

Te rugăm să te informezi despre sistemul de colectare separată pentru produse electrice și electronice și baterii reîncărcabile. Urmează reglementările locale și nu elimina niciodată produsul și bateriile reîncărcabile împreună cu gunoiul menajer. Eliminarea corectă a produselor vechi și a bateriilor reîncărcabile

ajută la prevenirea consecințelor negative asupra mediului și sănătății umane.

! Precauție

- Îndepărtarea bateriei încorporate anulează garanția și poate determina distrugerea produsului.

Consultă întotdeauna un profesionist pentru a îndepărta bateria încorporată a produsului.

Informații de mediu

Toate ambalajele inutile au fost omise. Am încercat să realizăm un ambalaj ușor de separat în trei materiale: carton (cutie), spumă de polistiren (umplutură) și polietilenă (pungi, foaie protectoare de spumă.)

Sistemul tău este alcătuit din materiale care pot fi reciclate și reutilizate, în condițiile dezasamblării de către o companie specializată. Te rugăm să respecti reglementările locale privind eliminarea la deșeuri a materialelor de ambalare, a bateriilor consumate și a echipamentelor vechi.

Notă privind mărcile comerciale

Bluetooth®

Cuvântul, marca și logo-urile Bluetooth® sunt mărci comerciale înregistrate deținute de Bluetooth SIG, Inc. și orice utilizare a acestor mărci de către Gibson Innovations Limited se realizează sub licență. Alte mărci înregistrate și mărci comerciale sunt cele ale proprietarilor lor.

2 Boxa ta Bluetooth

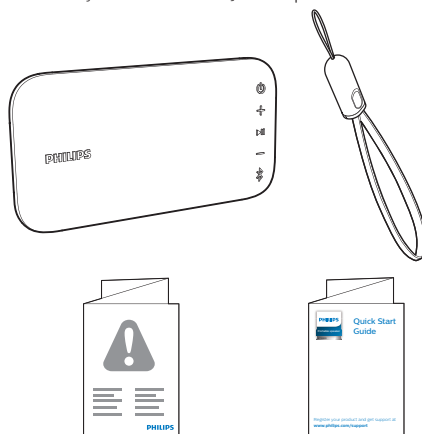
Felicitări pentru achiziție și bun venit la Philips! Pentru a beneficia pe deplin de asistența oferită de Philips, înregistrează-ți produsul la www.philips.com/welcome.

Introducere

Cu această boxă, te poți bucura de conținut audio de pe dispozitive compatibile Bluetooth sau de pe alte dispozitive audio externe prin cablul de intrare audio de 3,5 mm.

Ce se află în cutie

Verifică și identifică conținutul pachetului:



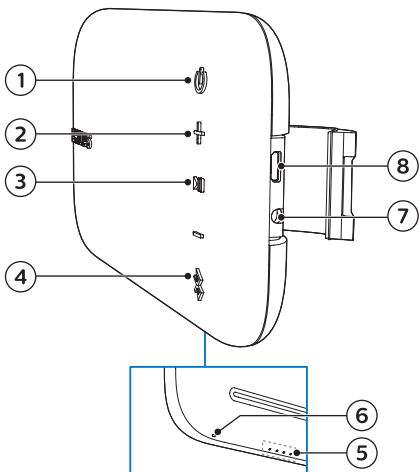
- Boxă
- Cablu USB tip șnur
- Materiale imprimate

Prezentare generală a boxei

8



- Încarcă bateria încorporată.



1

- Pornește sau oprește boxa.
- Verifică nivelul bateriei.

2 -/+

- Reglează volumul.

3

- În modul Bluetooth, apasă pentru a întrerupe sau a relua redarea.
- În modul Bluetooth, apasă de două ori pentru a reda melodia următoare.
- Preia un apel primit prin conexiunea Bluetooth.

4

- Intră în modul de sincronizare cu Bluetooth.
- Șterge informațiile despre sincronizarea cu Bluetooth.

5 **Indicatoare de nivel al bateriei**

- Afișează nivelul de încărcare.
- Afișează nivelul bateriei.

6 **Indicator Bluetooth**

- Afișează starea Bluetooth.

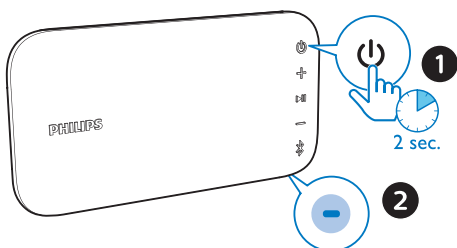
7 **AUDIO IN**



- Conectează un dispozitiv audio extern.

3 Pornirea

Urmează întotdeauna în ordine instrucțiunile din acest capitol.

Pornire/oprire



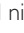
- Pentru a porni boxa, apasă și menține apăsat  mai mult de două secunde.
 - ↳ Indicatorul Bluetooth începe să lumineze intermitent.
 - ↳ Indicatoarele pentru nivelul bateriei se aprind scurt.
 - ↳ Boxa emite un semnal sonor scurt.
- Pentru a opri boxa, apasă și menține din nou apăsat  timp de două secunde.

Notă

- Atunci când nu există conexiune Bluetooth timp de 15 minute sau bateria are un nivel scăzut, boxa se oprește automat pentru a economisi energie.

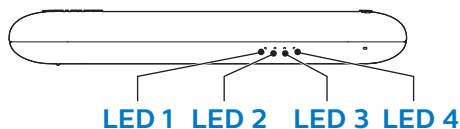
Verificarea nivelului bateriei

Boxa este alimentată de bateria reîncărcabilă încorporată. După pornire, boxa indică imediat nivelul bateriei, iar indicatorul pentru baterie dispăre în cinci secunde.

- Pentru a verifica manual nivelul bateriei, apasă scurt  în modul pornit sau oprit.

↳ Comportamentul diferit al celor patru LED-uri indică diferite niveluri ale bateriei.

Indicator cu LED:



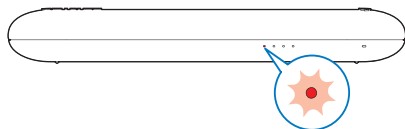
Alimentare de la baterie	LED-ul 1	LED-ul 2	LED-ul 3	LED-ul 4
Aprins continuu	Luminează continuu în alb			
> 80 %	Luminează continuu în alb			Stins
50 % - 80 %	Luminează continuu în alb		Stins	
20 % - 50 %	Luminează continuu în alb	Stins		
Baterie descărcată (< 20 %)	Luminează intermitent în roșu	Stins		

Încărcarea bateriei încorporate

Notă

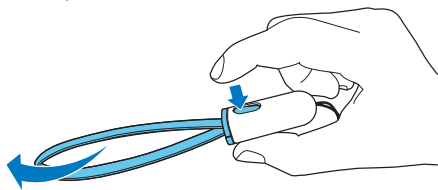
- Încărcarea completă a bateriei durează aproximativ trei ore.
- Mufa micro USB este destinată numai încărcării.
- Bateria reîncărcabilă are un număr limitat de cicluri de încărcare. Durata de viață a bateriei și numărul de cicluri de încărcare variază în funcție de utilizare și setări.

Când nivelul bateriei este redus, LED-ul 1 luminează intermitent în roșu, după cum este ilustrat.

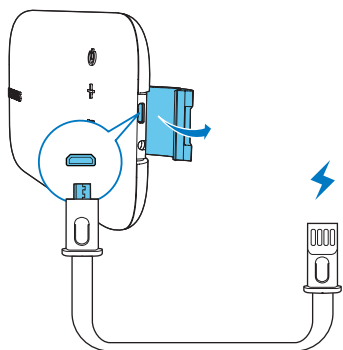


Pentru a încărca bateria încorporată:


- Scoate cablul USB din cablu USB tip șnur, după cum este ilustrat.



- Conectează boxa la o sursă de alimentare c.a. utilizând un adaptor de alimentare (nu este inclus; se recomandă un adaptor de 5 V, 0,5 A).



Verificarea nivelului de încărcare

În timpul încărcării, poți apăsa butonul  pentru a verifica nivelul de încărcare.

Nivelul bateriei	LED-ul 1	LED-ul 2	LED-ul 3	LED-ul 4
Încărcată sub 20 %	Luminează intermitent în alb	Stins		
Încărcată între 20 % și 50 %	Luminează continuu în alb	Luminează intermitent în alb	Stins	
Încărcată între 50 % și 80 %	Luminează continuu în alb		Luminează intermitent în alb	Stins
Încărcată peste 80 %	Luminează continuu în alb			Luminează intermitent în alb
Încărcat complet	Luminează continuu în alb (se stinge în 3 minute)			

Stare sistem	Stare baterie	Comportament sistem
Pornit	Se încarcă	Semnal sonor o dată, fără indicator de încărcare.
Oprit	Se încarcă	Afișează indicatorul de încărcare
Oprit	Încărcat complet	Toate LED-urile sunt aprinse, apoi se sting după trei minute.

4 Redarea de pe dispozitive cu Bluetooth

Cu această boxă, poți asculta conținut audio de pe dispozitive compatibile Bluetooth și poți controla apelurile primite prin Bluetooth.

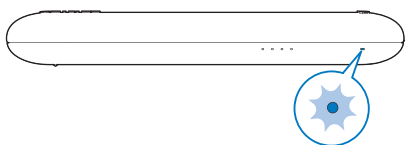
Conectarea unui dispozitiv Bluetooth

Notă

- Asigură-te că funcția Bluetooth este activată pe dispozitivul tău și că dispozitivul este setat ca vizibil pentru toate celelalte dispozitive Bluetooth.
- Orice obstacol între boxă și dispozitivul Bluetooth poate reduce raza de acțiune.
- Păstrează aparatul la distanță de orice alt dispozitiv electronic care poate provoca interferențe.
- Raza operațională dintre această boxă și un dispozitiv Bluetooth este de aproximativ 30 de metri.

1 Asigură-te că boxa este în modul de sincronizare Bluetooth.

↳ LED-ul Bluetooth luminează intermitent rapid în albastru.



↳ Dacă LED-ul luminează intermitent în albastru cu frecvență redusă, apasă și menține apăsat **X** timp de două secunde pentru a intra în modul de sincronizare.

2 Pe dispozitivul Bluetooth, activează Bluetooth și caută dispozitive Bluetooth care pot fi sincronizate (consultă manualul de utilizare al dispozitivului).

3 Pentru sincronizare, selectează **[Philips BT3900]** afișat pe dispozitivul pe care vrei să îl sincronizezi. Dacă este necesar, introdu „0000” ca parolă de sincronizare.

↳ După o conectare reușită, boxa emite două semnale sonore scurte, iar LED-ul luminează continuu în albastru.



Comportamentul LED-ului	Descriere
Luminează intermitent și rapid albastru	Gata pentru sincronizare
Luminează intermitent și lent albastru	Se reconectează ultimul dispozitiv conectat; se așteaptă conectarea la dispozitivul sincronizat
Albastru continuu	Conectat

Redarea de pe un dispozitiv Bluetooth conectat

Notă

- Redarea muzicii se întrerupe atunci când există un apel primit și se reia când se încheie apelul.

După conectarea Bluetooth reușită, redă sunet pe dispozitivul conectat.

↳ Transmite semnalul audio de la dispozitivul tău compatibil Bluetooth către boxă.

- Pentru întrerupe sau a relua redarea, apasă **▶||**.

- Pentru a reda melodia următoare, apasă de două ori ►||.



Sfat

- Poți utiliza și dispozitivul Bluetooth pentru a controla redarea.

Deconectarea unui dispozitiv

- Apasă și menține apăsat ✂ timp de două secunde;
- Oprește alimentarea boxei;
- Dezactivează Bluetooth de pe dispozitivul tău; sau
- Deplasează dispozitivul în afara razei de comunicare.

Reconectează un dispozitiv

- Atunci când pornești boxa, aceasta încearcă să reconecteze automat ultimul dispozitiv conectat;
- Dacă nu reușește, selectează **[Philips BT3900]** în meniul Bluetooth pentru a începe reconectarea.

Ștergere informații despre sincronizare

- Ține apăsat ✂ timp de 10 secunde.

Controlarea apelurilor

După conectarea Bluetooth, poți controla un apel primit cu această boxă.

Buton	Funcție
►	Apasă pentru a răspunde la un apel primit.
	Apasă și menține apăsat timp de două secunde pentru a respinge un apel primit.
	În timpul unui apel, apasă pentru a încheia apelul curent.
	În timpul unui apel, apasă și menține apăsat timp de două secunde, pentru a transfera apelul către dispozitivul tău mobil.

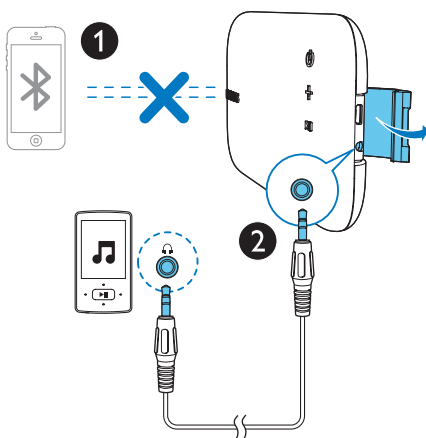
5 Alte caracteristici

Ascultarea la un dispozitiv extern

Cu această boxă poți asculta și la un dispozitiv audio extern, cum ar fi un player MP3.

Notă

- Asigură-te că redarea de muzică prin Bluetooth este oprită.



- 1 Conectează un cablu de intrare audio (nefurnizat) cu un conector de 3,5 mm la ambele capete la
 - mufa **AUDIO IN** de pe această boxă și
 - mufa pentru căști de pe dispozitivul extern.
- 2 Redă sunetul pe dispozitivul extern (consultă manualul de utilizare al acestuia).

Sfat

- Atunci când începi redarea de muzică de pe un dispozitiv Bluetooth conectat, boxa comută automat la sursa Bluetooth.

Reglarea volumului

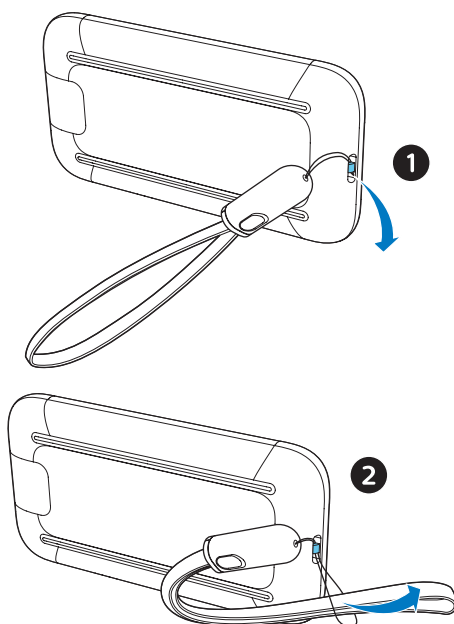
În timpul redării muzicii, apasă +/- pentru a mări sau a micșora volumul.

Sfat

- Poți să apeși continuu pe +/- pentru a mări sau a micșora volumul în mod continuu.
- Atunci când volumul ajunge la maxim, boxa emite două semnale sonore scurte.

Atașarea șnurului

Pentru transport ușor, atașează la boxă cablul USB tip șnur furnizat, după cum este ilustrat.



6 Specificații

Notă

- Informațiile despre produs pot fi modificate fără înștiințare prealabilă.

Putere nominală de ieșire (Amplificator)	4 W RMS ≤ 1% THD
Răspuns în frecvență acustică	95-20000 Hz
Difuzor boxă	1 x 2", gamă completă, 4 Ω
Îmbunătățire bas	1 radiator pasiv de 2,25"
Versiune Bluetooth	V2.1+EDR
Profiluri Bluetooth acceptate	HFPV1.6, A2DPV1.2, AVRCPV1.4
Bandă de frecvență Bluetooth / Putere de ieșire	Bandă de 2,400 GHz ~ 2,483 GHz ISM / ≤ 4 dBm (Clasa 2)
Nivel intrare AUX	500 mV ± 100 mV
Rezistență	IP57
Baterie încorporată	Baterie Li-ion (3,7V, 780 mAh)
Timp de redare în modul baterie	Aprox. 8 ore
Durată de încărcare	Aprox. 3 ore
Încărcare USB	5 V, 0,5 A/mufă Micro-USB
Dimensiuni	
- Unitate principală (l x H x A)	166 x 22 x 86 mm
Greutate	
- Unitate principală	0,22 kg

7 Depanarea



Avertisment

- Nu scoate niciodată carcasa acestui dispozitiv.

Pentru a menține validitatea garanției, nu încerca niciodată să repara sistemul pe cont propriu. Dacă întâmpini probleme când utilizezi acest dispozitiv, verifică următoarele puncte, înainte de a solicita service. Dacă problema rămâne nerezolvată, accesează site-ul web Philips (www.philips.com/support). Când contactezi Philips, asigură-te că ai la îndemână dispozitivul și că numărul modelului și cel de serie sunt disponibile.

Generalități


Lipsă alimentare

- Reîncarcă boxa.

Lipsă sunet

- Reglează volumul pe acest produs.
- Reglează volumul pe dispozitivul conectat.
- În modul AUDIO IN, asigură-te că redarea de muzică prin Bluetooth este oprită.
- Asigură-te că dispozitivul tău Bluetooth se află în raza operațională.

Niciun răspuns de la boxă când apeși orice buton.


- Boxa este în modul demo. Pentru a ieși din acest mod: apasă și menține apăsat  timp de 20 de secunde.
- Dacă problema persistă, atunci când boxa este pornită, menține apăsată tastele - și + simultan timp de 7 secunde, până când boxa este oprită. Așteaptă apoi ca boxa să se reseteze și să repornească automat.

Despre dispozitivul Bluetooth

Calitatea audio este slabă după conectarea cu un dispozitiv cu Bluetooth activat.

- Recepția Bluetooth este de slabă calitate. Deplasează aparatul mai aproape de acest produs sau îndepărtează orice obstacol dintre acestea.

Nu s-a putut găsi [Philips BT3900] pe dispozitivul pe care vrei să-l sincronizezi.

- Apasă și menține apăsat  timp de două secunde pentru a intra în modul de sincronizare, apoi încearcă din nou.

Nu se poate conecta cu dispozitivul.

- Funcția Bluetooth a dispozitivului nu este activată. Consultă manualul de utilizare al dispozitivului cu privire la modalitatea de activare a funcției.
- Acest produs este deja conectat cu un alt dispozitiv compatibil Bluetooth. Deconectează acel dispozitiv și apoi încearcă din nou.

Dispozitivul sincronizat se conectează și se deconectează constant.

- Recepția Bluetooth este de slabă calitate. Deplasează aparatul mai aproape de acest produs sau îndepărtează orice obstacol dintre acestea.
- Pentru unele dispozitive, conexiunea Bluetooth poate fi dezactivată automat, ca o caracteristică de economisire a energiei. Acest lucru nu indică o funcționare defectuoasă a acestui produs.



Copyright © 2017 Gibson Innovations Limited.

This product has been manufactured by, and is sold under the responsibility of Gibson Innovations Ltd., and Gibson Innovations Ltd. is the warrantor in relation to this product.

Philips and the Philips Shield Emblem are registered trademarks of Koninklijke Philips N.V. and are used under license.

BT3900_00_UM_V3.0

