

PHILIPS

Φορητό ηχείο

BT110

Εγχειρίδιο χρήσης



Καταχωρήστε το προϊόν σας και λάβετε υποστήριξη από τη διεύθυνση

www.philips.com/support

Πίνακας περιεχομένων

1	Σημαντικό!	2
----------	-------------------	----------

2	Φορητό ηχείο	3
	Εισαγωγή	3
	Περιεχόμενα συσκευασίας	3
	Επισκόπηση του ηχείου	4

3	Ξεκίνημα	5
	Τοποθέτηση κορδονιού	5
	Φόρτιση της ενσωματωμένης μπαταρίας	5
	Ενεργοποίηση/απενεργοποίηση	6

4	Αναπαραγωγή από συσκευές με δυνατότητα Bluetooth	7
	Συνδέστε μια συσκευή	7
	Αποσύνδεση μιας συσκευής	8
	Επανασύνδεση μιας συσκευής	9
	Σύνδεση άλλης συσκευής Bluetooth	9

5	Αναπαραγωγή από εξωτερικές συσκευές	10
----------	--	-----------

6	Πληροφορίες προϊόντος	11
	Ήχος	11
	Ηχείο	11
	Bluetooth	11
	Γενικές πληροφορίες	11

7	Αντιμετώπιση προβλημάτων	12
	Γενικά	12
	Πληροφορίες για τη συσκευή Bluetooth	12

8	Σημείωση	13
	Συμμόρφωση	13
	Φροντίδα του περιβάλλοντος	13
	Ανακοίνωση περί των εμπορικών σημάτων	14

1 Σημαντικό!



Προειδοποίηση

- Μην αφαιρείτε ποτέ το περίβλημα του προϊόντος.
 - Μην τοποθετείτε το προϊόν πάνω σε άλλο ηλεκτρικό εξοπλισμό.
 - Αποφεύγετε την έκθεση του προϊόντος στην άμεση ηλιακή ακτινοβολία, σε γυμνές φλόγες ή σε πηγές θερμότητας.
-
- Διαβάστε αυτές τις οδηγίες.
 - Τηρείτε όλες τις προειδοποιήσεις.
 - Ακολουθήστε όλες τις οδηγίες.
 - Μην εγκαταστήσετε τη μονάδα κοντά σε πηγές θερμότητας όπως σώματα καλοριφέρ, ανοίγματα εκροής θερμού αέρα, φούρνους ή άλλες συσκευές (συμπεριλαμβανομένων ενισχυτών) που παράγουν θερμότητα.
 - Χρησιμοποιείτε μόνο μέρη/εξαρτήματα εγκεκριμένα από τον κατασκευαστή.
 - Η μπαταρία δεν πρέπει να εκτίθεται σε υπερβολική θερμότητα, όπως ήλιο, φωτιά κ.λπ.
 - Μην τοποθετείτε πηγές κινδύνου πάνω στη συσκευή (π.χ. αναμμένα κεριά).
 - Η θερμοκρασία λειτουργίας του προϊόντος είναι από -10 °C έως 40 °C.
 - Το προϊόν υποστηρίζει μόνο USB V2.0 ή v1.1.



Σημείωση

- Η πινακίδα του τύπου βρίσκεται στο κάτω μέρος της συσκευής.

2 Φορητό ηχείο

Συγχαρητήρια για την αγορά σας και καλωσορίσατε στη Philips! Για να επωφεληθείτε πλήρως από την υποστήριξη που προσφέρει η Philips, δηλώστε το προϊόν σας στη διεύθυνση www.philips.com/welcome.

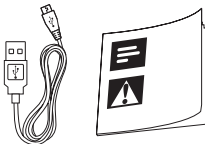
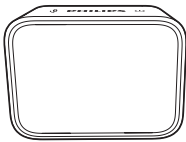
Εισαγωγή

Με αυτό το ηχείο μπορείτε να ακούτε ήχο από συσκευές με δυνατότητα Bluetooth ή από άλλες εξωτερικές συσκευές.

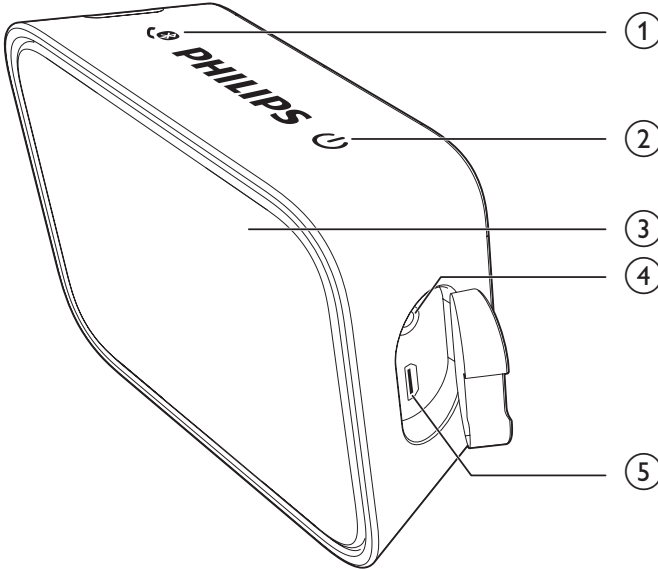
Περιεχόμενα συσκευασίας

Ελέγξτε και αναγνωρίστε τα περιεχόμενα της συσκευασίας:

- Ηχείο
- Καλώδιο USB για φόρτιση
- Κορδόνι μεταφοράς
- Εκτυπωμένο υλικό



Επισκόπηση του ηχείου



①

- Πατήστε για δύο δευτερόλεπτα για να εισέλθετε στη λειτουργία σύζευξης Bluetooth.
- Πατήστε για δύο δευτερόλεπτα για να αποσυνδέσετε τη σύνδεση Bluetooth.
- Πατήστε για να απαντήσετε σε μια εισερχόμενη κλήση.
- Πατήστε για 2 δευτερόλεπτα για να απορρίψετε μια εισερχόμενη κλήση.
- Κατά τη διάρκεια μιας κλήσης, πατήστε για να τερματίσετε την κλήση.
- Κατά τη διάρκεια μιας κλήσης, πατήστε για δύο δευτερόλεπτα για να μεταφέρετε την κλήση στη φορητή σας συσκευή ή στο ηχείο.

②

- Ενεργοποίηση ή απενεργοποίηση του ηχείου.

③ Ένδειξη LED

- Ένδειξη κατάστασης μπαταρίας ή σύνδεσης Bluetooth.

④ AUDIO IN

- Σύνδεση μιας εξωτερικής συσκευής ήχου.

⑤ DC IN

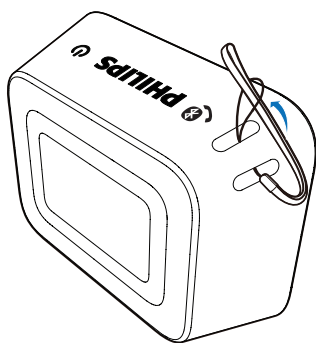
- Επαναφόρτιση της ενσωματωμένης μπαταρίας.

3 Ξεκίνημα

Ακολουθείτε πάντα τις οδηγίες στο παρόν κεφάλαιο με τη σειρά που αναφέρονται.

Τοποθέτηση κορδονιού

Για εύκολη μεταφορά, συνδέστε το παρεχόμενο κορδόνι σε αυτό το ηχείο, όπως φαίνεται στην εικόνα.



Φόρτιση της ενσωματωμένης μπαταρίας

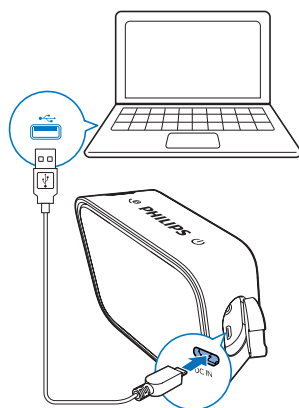
Το ηχείο λειτουργεί με μια ενσωματωμένη επαναφορτιζόμενη μπαταρία.

Σημείωση

- Πριν από τη χρήση, φορτίστε πλήρως την ενσωματωμένη μπαταρία.
- Η υποδοχή micro USB προορίζεται μόνο για φόρτιση.
- Χρειάζονται περίπου τέσσερις ώρες για την πλήρη φόρτιση της μπαταρίας.
- Η επαναφορτιζόμενη μπαταρία έχει περιορισμένο αριθμό κύκλων φόρτισης. Η διάρκεια ζωής της μπαταρίας και ο αριθμός των κύκλων φόρτισης διαφέρουν ανάλογα με τη χρήση και τις ρυθμίσεις.

Συνδέστε το καλώδιο USB

- στην υποδοχή **DC IN** του ηχείου και
- σε μια υποδοχή USB του υπολογιστή.



Η ενδεικτική λυχνία LED υποδεικνύει την κατάσταση της μπαταρίας.

Κατάσταση μπαταρίας	Ένδειξη LED
Σε φόρτιση	Κόκκινο
Πλήρως φορτισμένη/Δεν φορτίζει	Σβηστή (όταν η συσκευή είναι απενεργοποιημένη), Μπλε (στη λειτουργία Bluetooth)
Χαμηλή μπαταρία	Αναβοσβήνει με κόκκινο χρώμα

Ενεργοποίηση/απενεργοποίηση

Πατήστε παρατεταμένα το Φ για τρία δευτερόλεπτα για να ενεργοποιήσετε ή να απενεργοποιήσετε το ηχείο.

- ↳ Όταν το ηχείο είναι ενεργοποιημένο, η ενδεικτική λυχνία LED αρχίζει να αναβοσβήνει.
- ↳ Όταν το ηχείο είναι απενεργοποιημένο, η λυχνία LED σβήνει.



Σημείωση

- Αν το ηχείο παραμείνει αδρανές για 15 λεπτά, μεταβαίνει αυτόματα στη λειτουργία αναμονής.

4 Αναπαραγωγή από συσκευές με δυνατότητα Bluetooth


Με αυτό το ηχείο μπορείτε να ακούτε μουσική από συσκευές με δυνατότητα Bluetooth.

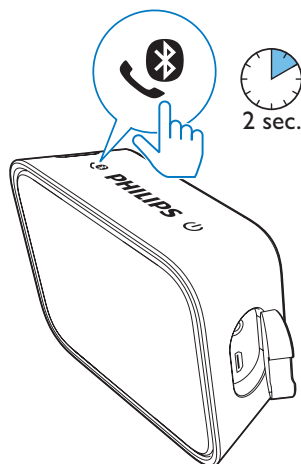
Συνδέστε μια συσκευή



Σημείωση

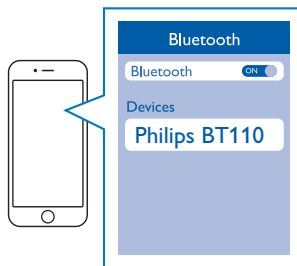
- Το ηχείο μπορεί να απομνημονεύσει έως και τέσσερις συζευγμένες συσκευές. Η πέμπτη συσκευή θα αντικαταστήσει την πρώτη.
- Οποιοδήποτε εμπόδιο ανάμεσα σε αυτό το ηχείο και μια συσκευή Bluetooth μπορεί να μειώσει την εμβέλεια λειτουργίας.
- Διατηρείτε το προϊόν μακριά από οποιαδήποτε άλλη ηλεκτρονική συσκευή που μπορεί να προκαλέσει παρεμβολές.
- Η εμβέλεια λειτουργίας μεταξύ αυτού του ηχείου και μιας συσκευής Bluetooth είναι περίπου 20 μέτρα.
- Βεβαιωθείτε ότι δεν υπάρχει κανένα συνδεδεμένο καλώδιο εισόδου ήχου στην υποδοχή **AUDIO IN**.

- 1 Βεβαιωθείτε ότι το ηχείο βρίσκεται σε λειτουργία σύζευξης Bluetooth.
 - Την πρώτη φορά που θα χρησιμοποιηθεί, το ηχείο μεταβαίνει αυτόματα σε λειτουργία σύζευξης.
 - Αν το ηχείο έχει συζευχθεί νωρίτερα με άλλη συσκευή, πατήστε το  στο ηχείο για δύο δευτερόλεπτα για να μεταβείτε στη λειτουργία σύζευξης.



↳ Η ενδεικτική λυχνία LED αναβοσβήνει γρήγορα με μπλε χρώμα.

- 2 Στη συσκευή Bluetooth, ενεργοποιήστε το Bluetooth και αναζητήστε συσκευές Bluetooth που μπορείτε να συζεύξετε (ανατρέξτε στο εγχειρίδιο χρήσης της συσκευής).
- 3 Επιλέξτε [**Philips BT110**] στη συσκευή σας για να αρχίσει η σύζευξη και η σύνδεση. Εάν είναι απαραίτητο, πληκτρολογήστε τον κωδικό σύζευξης "0000".



- ↳ Μετά την επιτυχή σύζευξη και σύνδεση, το ηχείο παράγει δύο ηχητικά σήματα και η ενδεικτική λυχνία LED ανάβει σταθερά με μπλε χρώμα.

Ενδεικτική λυχνία LED (μπλε)

Ενδειξη	Κατάσταση σύνδεσης Bluetooth
Αναβοσβήνει γρήγορα (2Hz)	Σύζευξη
Αναβοσβήνει αργά (1Hz)	Σύνδεση...
Ανάβει σταθερά με μπλε χρώμα	Συνδεδεμένη

Ξεκινήστε την αναπαραγωγή από συσκευή με δυνατότητα Bluetooth

Σημείωση

- Αν έχετε μια εισερχόμενη κλήση στο συνδεδεμένο κινητό τηλέφωνο, η αναπαραγωγή μουσικής διακόπτεται προσωρινά.

Μετά την επιτυχή σύνδεση Bluetooth, ξεκινήστε την αναπαραγωγή μουσικής στη συνδεδεμένη συσκευή Bluetooth.

- ↳ Η μουσική μεταδίδεται από τη συσκευή Bluetooth στο ηχείο.

Συμβουλή

- Μπορείτε να χρησιμοποιήσετε τη συσκευή Bluetooth για τον έλεγχο της αναπαραγωγής.

Έλεγχος των τηλεφωνικών κλήσεων

Μετά τη σύνδεση Bluetooth, μπορείτε να ελέγχετε τις εισερχόμενες κλήσεις με αυτό το ηχείο.

Κουμπί Λειτουργία

- ☎ Πατήστε για να απαντήσετε σε μια εισερχόμενη κλήση.
- ☎ Πατήστε για 2 δευτερόλεπτα για να απορρίψετε μια εισερχόμενη κλήση.
- ☎ Κατά τη διάρκεια μιας κλήσης, πατήστε για να τερματίσετε την κλήση.
- ☎ Κατά τη διάρκεια μιας κλήσης, πατήστε για δύο δευτερόλεπτα για να μεταφέρετε την κλήση στη φορητή σας συσκευή ή στο ηχείο.

Σημείωση

- Η αναπαραγωγή μουσικής διακόπτεται προσωρινά όταν υπάρχει εισερχόμενη κλήση και συνεχίζεται όταν η τηλεφωνική κλήση τερματίζεται.

Αποσύνδεση μιας συσκευής

- Πατήστε ☎ για δύο δευτερόλεπτα
- Απενεργοποιήστε το ηχείο
- Απενεργοποιήστε τη λειτουργία Bluetooth στη συσκευή σας ή
- Μετακινήστε τη συσκευή εκτός της εμβέλειας λειτουργίας.

Επανασύνδεση μιας συσκευής

- Όταν ενεργοποιήσετε το ηχείο, θα επανασυνδεθεί αυτόματα στη συσκευή με την οποία είχε συνδεθεί την τελευταία φορά.
- Αν όχι, επιλέξτε **[Philips BT110]** στο μενού Bluetooth για να ξεκινήσετε την επανασύνδεση.

Σύνδεση άλλης συσκευής Bluetooth

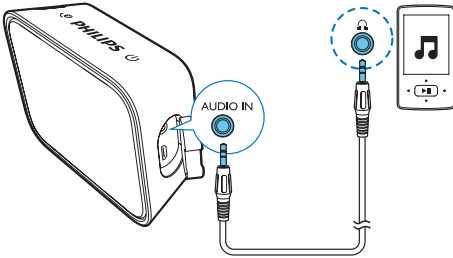
- 1 Πατήστε **Ⓜ** για δύο δευτερόλεπτα για να αποσυνδέσετε την τρέχουσα συνδεδεμένη συσκευή.
↳ Το ηχείο μεταβαίνει σε λειτουργία σύζευξης Bluetooth.
- 2 Συνδέστε κάποια άλλη συσκευή Bluetooth στη συσκευή.

5 Αναπαραγωγή από εξωτερικές συσκευές

Με αυτό το ηχείο, μπορείτε επίσης να ακούτε ήχο από εξωτερικές συσκευές ήχου, όπως οι συσκευές MP3.

Σημείωση

- Βεβαιωθείτε ότι η αναπαραγωγή μουσικής μέσω Bluetooth έχει διακοπεί.



- 1 Συνδέστε ένα καλώδιο εισόδου ήχου (δεν παρέχεται) με υποδοχή 3,5 χιλιοστών και στα δύο του άκρα:
 - στην υποδοχή **AUDIO IN** σε αυτό το ηχείο και
 - στην υποδοχή ακουστικών της εξωτερικής συσκευής.
- 2 Ξεκινήστε την αναπαραγωγή ήχου στην εξωτερική συσκευή (ανατρέξτε στο αντίστοιχο εγχειρίδιο χρήσης).
 - ↳ Το ηχείο μεταβαίνει σε λειτουργία **AUDIO IN**.

Συμβουλή

- Όταν ξεκινήσετε τη μετάδοση μουσικής από μια συνδεδεμένη συσκευή Bluetooth, το ηχείο θα μεταβεί αυτόματα στη λειτουργία Bluetooth.

6 Πληροφορίες προϊόντος

Σημείωση

- Οι πληροφορίες προϊόντος υπόκεινται σε αλλαγή χωρίς προειδοποίηση.

Γενικές πληροφορίες

Ρεύμα DC (Είσοδος τροφοδοσίας) 5V, 1A

Ενσωματωμένη μπαταρία 3,7V, 800 mAh

Διαστάσεις – Κύρια μονάδα (Π x Υ x Β) 98 x 77 x 35 χιλ.

Βάρος - Κύρια μονάδα 0,15 κιλά

Ήχος

Ονομαστική ισχύς εξόδου 4W RMS στο 1% THD

Συχνότητα απόκρισης 80-16000 Hz

Λόγος σήματος προς θόρυβο >72 dBA

Είσοδος ήχου 600 mV RMS 20 kohm

Ηχείο

Εμπέδηση ηχείου 4 ohm

Οδηγός ηχείου Οδηγοί πλήρους εμβέλειας 40 χιλ.

Ευαισθησία 80±3dB/m/W

Bluetooth

Έκδοση Bluetooth V4.0

Προφίλ Bluetooth A2DP:1.2, HFP:1.5, AVRCP:1.4

Ζώνη συχνοτήτων/ ισχύς εξόδου Ζώνη 2,400 GHz - 2,483 GHz ISM / ≤ 4 dBm (Κατηγορία 2)

Εμβέλεια Bluetooth 20 μ.

7 Αντιμετώπιση προβλημάτων



Προειδοποίηση

- Μην αφαιρείτε ποτέ το περίβλημα αυτής της συσκευής.

Για να εξακολουθεί να ισχύει η εγγύηση, μην επιχειρήσετε να επιδιορθώσετε το σύστημα μόνοι σας.

Εάν αντιμετωπίσετε προβλήματα κατά τη χρήση της συσκευής, ελέγξτε τα παρακάτω σημεία πριν ζητήσετε επισκευή. Αν δεν λυθεί το πρόβλημα, επισκεφτείτε τον ιστότοπο της Philips (www.philips.com/support). Όταν επικοινωνείτε με τη Philips, φροντίστε να βρίσκεστε κοντά στη συσκευή και να έχετε πρόχειρο τον αριθμό μοντέλου και τον αριθμό σειράς.

Γενικά

Η συσκευή δεν τροφοδοτείται με ρεύμα

- Φορτίστε ξανά το ηχείο.

Δεν αναπαράγεται ήχος

- Ρυθμίστε την ένταση ήχου της συνδεδεμένης συσκευής.
- Κατά την ακρόαση ήχου μέσω Bluetooth, βεβαιωθείτε ότι κανένα καλώδιο εισόδου ήχου δεν είναι συνδεδεμένο στην υποδοχή **AUDIO IN**.
- Βεβαιωθείτε ότι η συσκευή Bluetooth βρίσκεται εντός της αποτελεσματικής εμβέλειας λειτουργίας.

Το ηχείο δεν ανταποκρίνεται.

- Επαναφορτίστε το ηχείο.

Πληροφορίες για τη συσκευή Bluetooth

Η ποιότητα ήχου δεν είναι καλή μετά τη σύνδεση με συσκευή με δυνατότητα Bluetooth.

- Η λήψη από το Bluetooth δεν είναι καλή. Μετακινήστε τη συσκευή πιο κοντά σε αυτό το προϊόν ή αφαιρέστε τυχόν εμπόδια μεταξύ τους.

Δεν είναι δυνατή η εύρεση του [Philips BT110] στη συσκευή για σύζευξη.

- Πατήστε **Ⓞ** για δύο δευτερόλεπτα για να μεταβείτε σε λειτουργία σύζευξης και στη συνέχεια δοκιμάστε ξανά.

Δεν είναι δυνατή η σύνδεση με τη συσκευή.

- Δεν είναι ενεργοποιημένη η λειτουργία Bluetooth της συσκευής. Ανατρέξτε στο εγχειρίδιο χρήστη της συσκευής για να μάθετε πώς ενεργοποιείται η λειτουργία.
- Το προϊόν έχει συνδεθεί ήδη με άλλη συσκευή με δυνατότητα Bluetooth. Αποσυνδέστε εκείνη τη συσκευή και ξαναπροσπαθήστε.

Η συντονισμένη συσκευή συνδέεται και αποσυνδέεται διαρκώς.

- Η λήψη από το Bluetooth δεν είναι καλή. Μετακινήστε τη συσκευή πιο κοντά σε αυτό το προϊόν ή αφαιρέστε τυχόν εμπόδια μεταξύ τους.
- Σε ορισμένες συσκευές, η σύνδεση Bluetooth μπορεί να απενεργοποιείται αυτόματα για την εξοικονόμηση ενέργειας. Αυτό δεν σημαίνει ότι το προϊόν δεν λειτουργεί σωστά.

8 Σημείωση

Οποιοσδήποτε αλλαγές ή τροποποιήσεις πραγματοποιηθούν στη συσκευή χωρίς τη ρητή έγκριση της Gibson Innovations ενδέχεται να ακυρώσουν το δικαίωμα του χρήστη για λειτουργία της συσκευής.

Συμμόρφωση

Με το παρόν η Gibson Innovations δηλώνει ότι το προϊόν συμμορφώνεται με τις ουσιώδεις απαιτήσεις και τις λοιπές σχετικές διατάξεις της Οδηγίας 2014/53/ΕΚ. Μπορείτε να βρείτε τη Δήλωση συμμόρφωσης στη διεύθυνση www.philips.com/support.

Αυτό το προϊόν έχει σχεδιαστεί ώστε να είναι αδιάβροχο σύμφωνα με το πρότυπο IEC 60529 IPX4.

Φροντίδα του περιβάλλοντος

Απόρριψη παλιών προϊόντων και μπαταριών



Το προϊόν σας έχει σχεδιαστεί και κατασκευαστεί με υλικά και εξαρτήματα υψηλής ποιότητας, τα οποία μπορούν να ανακυκλωθούν και να ξαναχρησιμοποιηθούν.



Αυτό το σύμβολο δηλώνει ότι το προϊόν καλύπτεται από την Ευρωπαϊκή Οδηγία 2012/19/ΕΚ.



Αυτό το σύμβολο υποδηλώνει ότι το προϊόν περιέχει ενσωματωμένη επαναφορτιζόμενη μπαταρία η οποία καλύπτεται από την Ευρωπαϊκή Οδηγία 2013/56/ΕΚ, γεγονός που σημαίνει ότι δεν μπορεί να απορριφθεί μαζί με τα συνηθισμένα απορρίμματα του σπιτιού σας. Σας συνιστούμε να παραδίδετε πάντα το προϊόν σας σε ένα επίσημο σημείο συλλογής ή σε ένα εξουσιοδοτημένο κέντρο επισκευών της Philips, ώστε η αφαίρεση της επαναφορτιζόμενης μπαταρίας να γίνει από κάποιον επαγγελματία.

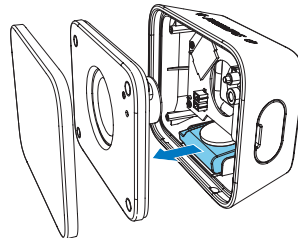
Ενημερωθείτε σχετικά με το τοπικό σύστημα ξεχωριστής συλλογής ηλεκτρικών και ηλεκτρονικών προϊόντων και επαναφορτιζόμενων μπαταριών. Να ακολουθείτε τους τοπικούς κανονισμούς και να μην απορρίπτετε το προϊόν και τις επαναφορτιζόμενες μπαταρίες μαζί με τα συνηθισμένα οικιακά απορρίμματα. Η σωστή απόρριψη των παλιών προϊόντων και των επαναφορτιζόμενων μπαταριών συμβάλλει στην αποφυγή αρνητικών επιπτώσεων για το περιβάλλον και την ανθρώπινη υγεία.



Προσοχή

- Τυχόν αφαίρεση της ενσωματωμένης μπαταρίας ακυρώνει την εγγύηση και ενδέχεται να καταστρέψει το προϊόν.

Να απευθύνεστε πάντα σε έναν ειδικό για την αφαίρεση της ενσωματωμένης μπαταρίας του προϊόντος σας.



Πληροφορίες σχετικά με την προστασία του περιβάλλοντος

Κάθε περιττό στοιχείο συσκευασίας έχει παραληφθεί. Η συσκευασία έχει γίνει έτσι ώστε να είναι εύκολος ο διαχωρισμός σε τρία υλικά: χαρτόνι (κουτί), αφρώδες πολυστυρένιο (υλικό προστασίας από χτυπήματα) και πολυαιθυλένιο (σακουλάκια, προστατευτικό αφρώδες φύλλο). Το σύστημα αποτελείται από υλικά που μπορούν να ανακυκλωθούν και να επαναχρησιμοποιηθούν εάν αποσυναρμολογηθεί από μια ειδικευμένη εταιρεία. Τηρείτε τους τοπικούς κανονισμούς σχετικά με την απόρριψη υλικών συσκευασίας, άδειων μπαταριών ή παλιού εξοπλισμού.

Ανακοίνωση περί των εμπορικών σημάτων



Το σύμβολο Bluetooth® και τα λογότυπα αποτελούν εμπορικά σήματα της Bluetooth SIG, Inc. και οποιαδήποτε χρήση τέτοιων συμβόλων από την Gibson Innovations Limited πραγματοποιείται κατόπιν αδείας. Άλλα εμπορικά σήματα και ονόματα ανήκουν στους αντίστοιχους ιδιοκτήτες τους.



Copyright © 2016 Gibson Innovations Limited. Revised Edition © 2017

This product has been manufactured by, and is sold under the responsibility of Gibson Innovations Ltd., and Gibson Innovations Ltd. is the warrantor in relation to this product.

Philips and the Philips Shield Emblem are registered trademarks of Koninklijke Philips N.V. and are used under license.

BT110_00_UM_V3.0