

Important safety information

Read this important information carefully before you use the appliance and its accessories and save it for future reference. The accessories supplied may vary for different products.

Warning

- This appliance can be used by children aged from 8 years and above and persons with reduced physical, sensory or mental capabilities or lack of experience and knowledge if they have been given supervision or instruction concerning use of the appliance in a safe way and understand the hazards involved. Children shall not play with the appliance. Cleaning and user maintenance shall not be made by children without supervision.
- Always check the appliance before you use it. Do not use the appliance if it is damaged, as this may cause injury. Always replace a damaged part with one of the original type.

Caution

- Never immerse the appliance in water. Do not use the appliance in the bath or shower.
- Never use water hotter than 60°C to rinse the appliance.
- Only use this appliance for its intended purpose as shown in the user manual.
- Use and store the appliance at a temperature between 15 °C and 35 °C.
- For hygienic reasons, the appliance should only be used by one person.
- Do not expose the appliance to direct sunlight.
- Only operate the appliance on 1.5V AA alkaline batteries.
- Make sure that your hands and the appliance are dry when you insert batteries.
- Do not mix different types of batteries or new and used batteries.
- Do not recharge non-rechargeable batteries.
- Insert batteries with the + and - poles pointing in the right direction.
- Do not short-circuit the supply terminals of batteries.
- Remove batteries from the appliance if you are not going to use it for some time.
- Never use compressed air, scouring pads, abrasive cleaning agents or aggressive liquids to clean the appliance.

Electromagnetic fields (EMF)

This Philips appliance complies with all applicable standards and regulations regarding exposure to electromagnetic fields.

General

- This appliance can be safely cleaned under the tap (Fig. 2).

Recycling

- This symbol means that this product shall not be disposed of with normal household waste (2012/19/EU) (Fig. 3).

- This symbol means that this product contains disposable batteries which shall not be disposed of with normal household waste (2006/66/EC) (Fig. 4).
- Follow your country's rules for the separate collection of electrical and electronic products and batteries. Correct disposal helps prevent negative consequences for the environment and human health.

Removing disposable batteries

To remove disposable batteries, see the instructions for placing and/or removing batteries in the user manual.

Always remove empty disposable batteries from the product. Take any necessary safety precautions when you dispose of batteries.

Warranty and support

If you need information or support, please visit www.philips.com/support or read the international warranty leaflet.

Warranty restrictions

Cutting units are not covered by the terms of the international warranty because they are subject to wear.

Vigtige sikkerhedsoplysninger

Læs disse vigtige oplysninger omhyggeligt igennem, inden apparatet og tilbehøret tages i brug, og gem dem til eventuel senere brug. Det medfølgende tilbehør kan variere for forskellige produkter.

Advarsel

- Dette apparat må bruges af børn fra 8 år og opefter og personer med reducerede fysiske, sensoriske eller mentale evner eller manglende erfaring og viden, hvis de er blevet instrueret i sikker brug af apparatet og forstår de medfølgende risici. Lad ikke børn lege med apparatet. Rengøring og vedligeholdelse må ikke foretages af børn uden opsyn.
- Kontroller altid apparatet, inden du anvender det. Anvend ikke apparatet, hvis det er beskadiget, da dette kan forårsage personskade. Udskift altid en beskadiget del med en tilsvarende original type.

Forsigtig

- Apparatet må aldrig kommes ned i vand. Brug ikke apparatet i kar- eller brusebad.
- Rens aldrig apparatet med vand, der er varmere end 60°C.
- Brug kun apparatet til det tilsigtede formål som vist i brugervejledningen.
- Apparatet skal anvendes og opbevares ved temperaturer mellem 15 °C og 35 °C.
- Af hygiejniske grunde bør apparatet kun anvendes af en og samme person.
- Apparatet bør ikke udsættes for direkte sollys.
- Brug kun 1,5 V AA-alkaliske batterier til apparatet.
- Husk, at hænder og apparat skal være helt tørre, når der isættes batterier.
- Bland ikke forskellige typer batterier eller nye og brugte batterier.
- Undlad at genoplade batterier, der ikke er genopladelige.
- Sørg for, at +- og -polerne på batterierne vender rigtigt.
- Kortslut ikke batteriets poler.

- Tag batterierne ud af apparatet, hvis du ikke skal bruge det i længere tid.
- Brug aldrig trykluft, skuresvampe eller skræppe rengøringsmidler til rengøring af apparatet.

Elektromagnetiske felter (EMF)

Dette Philips-apparat overholder alle branchens gældende standarder og regler angående eksponering for elektromagnetiske felter.

Generelt

- Dette apparat kan skylles under rindende vand (fig. 2) uden risiko.

Genanvendelse

- Dette symbol betyder, at dette produkt ikke må bortskaffes sammen med almindeligt husholdningsaffald (2012/19/EU) (fig. 3).
- Dette symbol betyder, at dette produkt indeholder engangsbatterier, som ikke må bortskaffes sammen med almindeligt husholdningsaffald (2006/66/EF) (fig. 4).
- Følg den nationale lovgivning om særskilt indsamling af elektriske og elektroniske produkter og batterier. Korrekt bortskaffelse er med til at forhindre negativ påvirkning af miljøet og menneskers helbred.

Udtagning af engangsbatterier

Udtagning af engangsbatterier er beskrevet i brugervejledningens anvisninger om placering og/eller udtagning af batterier.

Fjern altid tomme engangsbatterier fra apparatet. Træf de nødvendige sikkerhedsforanstaltninger, når du bortskaffer batterier.

Reklamationsret og support

Hvis du har brug for hjælp eller support, bedes du besøge www.philips.com/support eller læse i folderen om international garanti.

Gældende forbehold i reklamationsretten

Skærhoveder er ikke omfattet af den internationale garanti, da de udsættes for slitage.

Viktig sikkerhetsinformasjon

Les denne viktige informasjonen nøye før du bruker apparatet og tilbehøret, og ta vare på den for senere referanse. Tilbehøret som følger med, kan variere for de ulike produktene.

Advarsel

- Dette apparatet kan brukes av barn over 8 år og av personer med nedsatt sansevne eller fysisk eller psykisk funksjonsevne, eller personer med manglende erfaring eller kunnskap, hvis de får instruksjoner om sikker bruk av apparatet eller tilsyn som sikrer sikker bruk, og hvis de er klar over risikoen. Ikke la barn leke med apparatet. Ikke la barn rengjøre eller vedlikeholde apparatet uten tilsyn.
- Sjekk alltid apparatet før du bruker det. Ikke bruk apparatet hvis det er skadet, da dette kan føre til personskade. Bytt alltid ut en ødelagt del med tilsvarende originaldel.

Forsiktig

- Apparatet må aldri senkes ned i vann. Ikke bruk apparatet i badekaret eller i dusjen.
- Apparatet må aldri rengjøres med vann som er varmere enn 60 °C.
- Bruk bare dette apparatet til beregnet formål som vist i brukerhåndboken.
- Bruk og oppbevar apparatet ved en temperatur på mellom 15 °C og 35 °C.
- Apparatet bør bare brukes av én person av hygieniske årsaker.
- Ikke utsett apparatet for direkte sollys.

- Bruk enheten kun med alkaliske 1,5 V AA-batterier.
- Sørg for at apparatet og hendene dine er tørre når du setter inn batteriene.
- Ikke bland forskjellige typer batterier eller nye og brukte batterier.
- Ikke lad opp ikke-oppladbare batterier.
- Sett inn batteriene med polene (+ og -) i riktig retning.
- Ikke kortslutt batteriets metallkontakter.
- Ta batteriene ut av apparatet hvis du ikke skal bruke det på en stund.
- Ikke bruk trykluft, skurebørster, skuremidler eller væsker som bensin eller acetone for å rengjøre apparatet.

Elektromagnetiske felt (EMF)

Dette Philips-apparatet overholder alle aktuelle standarder og forskrifter for eksponering for elektromagnetiske felt.

Generelt

- Dette apparatet kan rengjøres under springen (Fig. 2).

Resirkulering

- Dette symbolet betyr at dette produktet ikke må avhendes i vanlig husholdningsavfall (2012/19/EU) (Fig. 3).
- Dette symbolet betyr at dette produktet inneholder engangsbatterier som ikke må avhendes med vanlig avfall (2006/66/EC) (Fig. 4).
- Følg nasjonale bestemmelser om avfallsdeponering av elektriske og elektroniske produkter samt batterier. Riktig avfallshåndtering bidrar til å forhindre negative konsekvenser for helse og miljø.

Fjerne engangsbatterier

Se instruksjonene om hvordan du setter inn og/eller tar ut batteriene i brukerhåndboken for å ta ut engangsbatterier.

Fjern alltid tomme engangsbatterier fra apparatet. Ta nødvendige forholdsregler når du kaster batteriene.

Garanti og støtte

Besøk www.philips.com/support eller se det internasjonale garantiheftet for mer informasjon eller hjelp.

Garanti restriksjoner

Kutteenhetene er slitedeler, og dekkes derfor ikke av vilkårene i den internasjonale garantien.

Tärkeitä turvallisuustietoja

Lue nämä tärkeät tiedot huolellisesti ennen laitteen ja sen lisäosien ensimmäistä käyttökertaa ja säilytä ne myöhempää käyttöä varten. Toimitukseen sisältyvät lisäosat voivat vaihdella tuotekohtaisesti.

Varoitus

- Laitetta voivat käyttää myös yli 8-vuotiaat lapset ja henkilöt, joiden fyysinen tai henkinen toimintakyky on rajoittunut tai joilla ei ole kokemusta tai tietoa laitteen käytöstä, jos heitä on neuvottu laitteen turvallisesta käytöstä tai tarjolla on turvallisen käytön edellyttämä valvonta ja jos he ymmärtävät laitteeseen liittyvät vaarat. Lasten ei pidä leikkiä laitteella. Lasten ei saa antaa puhdistaa tai huoltaa laitetta ilman valvontaa.
- Tarkista laite aina ennen kuin käytät sitä. Älä käytä laitetta, jos se on vaurioitunut, koska sen käyttö saattaa tällöin aiheuttaa vammoja. Vaihda vahingoittuneen osan tilalle aina alkuperäisen tyyppinen osa.



© 2019 Koninklijke Philips N.V.
All rights reserved
3000.037.8169.1 (15/5/2019)

>75% recycled paper
>75% papier recyclé



Varoitus

- Älä upota laitetta veteen. Älä käytä laitetta kylvyssä tai suihkussa.
- Huuhtelee laite korkeintaan 60-asteisella vedellä.
- Käytä tätä laitetta vain tarkoituksenmukaisesti käyttöoppaassa esitetyllä tavalla.
- Käytä ja säilytä laitetta 15–35 °C:n lämpötilassa.
- Hygieniasyistä laitetta suositellaan vain yhden henkilön käyttöön.
- Älä jätä laitetta suoraan auringonpaisteeseen.
- Laite toimii 1,5 V:n AA-alkaliparistoilla.
- Varmista, että sekä kätesi että laite ovat kuivia, kun laitat laitteeseen paristot.
- Älä käytä samanaikaisesti erilaisia paristoja tai uusia ja käytettyjä paristoja.
- Älä lataa paristoja, joita ei voi ladata.
- Aseta paristot laitteeseen niin, että paristojen plus- ja miinusmerkit osoittavat oikeaan suuntaan.

- Älä aiheuta paristojen napoihin oikosulkua.
- Poista paristot laitteesta, jos et aio käyttää sitä vähään aikaan.
- Älä käytä paineilmaa, naarmuttavia tai syövyttäviä puhdistusaineita tai -välineitä laitteen puhdistamiseen.

Sähkömagneettiset kentät (EMF)

Tämä laite (Philips) vastaa kaikkia sähkömagneettisille kentille (EMF) altistumista koskevia standardeja ja säännöksiä.

Yleistä

- Laitteen voi huuhdella juoksevalla vedellä (kuva 2).

Kierrätys

- Tämä merkki tarkoittaa sitä, että tätä tuotetta ei saa hävittää tavallisen kotitalousjätteen mukana (2012/19/EU) (kuva 3).
- Tämä kuvake tarkoittaa sitä, että tuote sisältää paristoja tai akkuja, joita ei saa Euroopan parlamentin ja neuvoston direktiivin 2006/66/EY (kuva 4) mukaan hävittää tavallisen kotitalousjätteen mukana.
- Noudata oman maasi sähkö- ja elektroniikkalaitteiden sekä paristojen ja akkujen kierrätystä ja hävittämistä koskevia sääntöjä. Asianmukainen hävittäminen auttaa ehkäisemään ympäristölle ja ihmisille koituvia haittavaikutuksia.

Paristojen irrottaminen

Käyttöoppaassa on ohjeet paristojen asettamiseen laitteeseen ja/tai poistamiseen laitteesta.

Poista tyhjä paristot aina laitteesta. Huolehdi tarvittavista turvatoimista, kun poistat paristot.

Takuu ja tuki

Jos haluat tukea tai lisätietoja, käy Philipsin verkkosivuilla osoitteessa **www.philips.com/support** tai lue kansainvälinen takuulehtinen.

Takuun rajoitukset

Kansainvälinen takuu ei koske teriä, koska ne kuluvat käytössä.

Svenska

Viktig säkerhetsinformation

Läs den här viktiga informationen noggrant innan du använder apparaten och dess tillbehör. Spara det här häftet för framtida bruk. Olika tillbehör kan medfölja olika modeller.

Varning

- Den här apparaten kan användas av barn från 8 år och uppåt och av personer med olika funktionshinder, eller som inte har kunskap om hur apparaten används, så länge de övervakas och får anvisningar om säker användning och förstår vilka risker som föreligger. Barn ska inte leka med apparaten. Rengöring och underhåll ska inte utföras av barn utan övervakning.
- Kontrollera alltid aparaten innan du använder den. Använd inte apparaten om den är skadad eftersom det kan medföra risk för personskador. Skadade delar ska alltid bytas ut mot originaldelar.

Varning

- Sänk aldrig ned apparaten i vatten. Använd inte apparaten i badkaret eller duschen.
- Använd aldrig vatten som är varmare än 60 °C när du sköljer apparaten.
- Använd endast apparaten för de ändamål som framgår av användarhandboken.
- Använd och förvara apparaten vid temperaturer mellan 15 °C och 35 °C.
- Av hygieniska skäl bör apparaten endast användas av en person.

- Utsätt inte apparaten för direkt solljus.
- Använd bara apparaten med alkaliska 1,5 V AA-batterier.
- Se till att händerna och apparaten är torra när du stoppar i batterier.
- Blanda inte olika typer av batterier eller nya och använda batterier.
- Ladda inte icke-laddningsbara batterier.
- Sätt i batterierna med poler (+ och –) åt rätt håll.
- Kortslut inte batteriernas poler.
- Ta ut batterierna ur apparaten om du inte tänker använda den på ett tag.
- Använd aldrig tryckluft, skursvampar, slipande rengöringsmedel eller frätande vätskor för att rengöra enheten.

Elektromagnetiska fält (EMF)

Den här Philips-apparaten uppfyller alla tillämpliga standarder och regler gällande exponering av elektromagnetiska fält.

Allmänt

- Den här apparaten kan rengöras på ett säkert sätt under kranen (Bild 2).

Återvinning

- Den här symbolen betyder att produkten inte ska slängas bland hushållssoporna (2012/19/EU) (Bild 3).
- Den här symbolen visar att produkten innehåller engångsbatterier som inte får slängas bland de vanliga hushållssoporna (2006/66/EG) (Bild 4).
- Följ ditt lands regler för återvinning av elektriska och elektroniska produkter och batterier. En korrekt hantering bidrar till att förhindra negativ påverkan på miljö och hälsa.

Ta ur engångsbatterier

Ta ur engångsbatterier enligt användarhandbokens anvisningar om hur du sätter i och/eller tar ur batterier.

Ta alltid ut förbrukade engångsbatterier ur apparaten. Vidta nödvändiga säkerhetsåtgärder när du kasserar batterier.

Garanti och support

Om du behöver information eller support kan du besöka **www.philips.com/support** eller läsa den internationella garantibroschyren.

Garantibegränsningar

Klippenheterna omfattas inte av de internationella garantivillkoren eftersom de utsätts för slitage.

Türkçe

Önemli güvenlik bilgileri

Cihazı ve aksesuarlarını kullanmadan önce bu önemli bilgileri dikkatlice okuyun ve gelecekte başvurmak üzere saklayın. Cihazla birlikte verilen aksesuarlar ürünlere göre farklılık gösterebilir.

Uyan

- Bu cihazın 8 yaşın üzerindeki çocuklar ve fiziksel, motor ya da zihinsel becerileri gelişmemiş veya bilgisi ve tecrübesi olmayan kişiler tarafından kullanımı sadece bu kişilerin nezaretinden sorumlu kişilerin bulunması veya cihazın güvenli kullanım talimatlarının bu kişilere sağlanması ve olası tehlikelerin anlatılması durumunda mümkündür. Çocuklar cihazla oynamamalıdır. Temizlik ve kullanıcı bakımı gözetim olmadan çocuklar tarafından yapılmamalıdır.
- Cihazı kullanmadan önce her zaman kontrol edin. Yaralanmaya yol açabileceği için, hasarlı veya bozuksa cihazı kullanmayın. Zarar görmüş bir parçayı mutlaka orijinal yedek parçalarla değiştirin.

Dikkat

- Cihazı kesinlikle suya batırmayın. Cihazı banyoda veya duşta kullanmayın.
- Cihazı yıkamak için hiçbir zaman 60°C'den sıcak su kullanmayın.
- Bu cihazı yalnızca kullanım amacına uygun olarak, kullanım kılavuzunda gösterildiği gibi kullanın.
- Cihazı 15 °C - 35 °C arasındaki sıcaklıklarda kullanın ve saklayın.
- Hijyenik nedenlerden dolayı cihaz sadece bir kişi tarafından kullanılmalıdır.
- Cihazı doğrudan güneş ışığına maruz bırakmayın.
- Cihazı yalnızca 1,5 V AA alkalın pillerle çalıştırın.
- Pilleri takarken cihazın ve ellerinizin kuru olduğundan emin olun.
- Farklı tip pilleri veya yeni ve kullanılmış pilleri karıştırmayın.
- Şarj edilemeyen pilleri şarj etmeye çalışmayın.
- Pilleri + ve - kutuplan doğru yönü gösterecek şekilde yerleştirin.
- Pillerin güç terminallerine kısa devre yaptırmayın.
- Cihazı bir süre kullanmayacaksanız pilleri çıkarın.
- Cihazı temizlemek için kesinlikle basınçlı hava, ovalama bezleri, aşındırıcı temizlik ürünleri ya da zarar verici sıvılar kullanmayın.

Elektromanyetik alanlar (EMF)

Bu Philips cihaz, elektromanyetik alanlara maruz kalmaya ilişkin geçerli tüm standartlara ve düzenlemelere uygundur.

Genel

- Bu cihazı musluk altında (Şek. 2)güvenli bir şekilde temizleyebilirsiniz.

Geri dönüşüm

- Bu simge, bu ürünün normal evsel atıklarla birlikte atılmaması gerektiği anlamına gelir (2012/19/EU) (Şek. 3).
- Bu simge, bu ürünün normal ev atıklarıyla birlikte atılmaması gereken tek kullanımlık piller içerdiği anlamına gelir (2006/66/EC) (Şek. 4).
- Elektrikli ve elektronik ürünler ile pillerin ayrı olarak toplanmasını ilişkin ülkendezde yürürlükte olan yönetmeliklere uyun. İmha işleminin doğru şekilde yapılması çevreyi ve insan sağlığını olumsuz etkileyecek sonuçların önlenmesine yardımcı olur.

Tek kullanımlık pillerin çıkarılması

Tek kullanımlık pilleri çıkarmak için pillerin takılması ve/veya çıkarılması ile ilgili olarak kullanım kılavuzunda yer alan talimatlara bakın.

Biten tek kullanımlık pilleri her zaman cihazdan çıkarın. Pilleri atarken gerekli tüm güvenlik önlemlerini alın.

Garanti ve destek

Bilgi veya desteğe ihtiyaç duyarsanız, lütfen **www.philips.com/support** adresini ziyaret edin veya uluslararası garanti kitapçığımızı okuyun.

Garanti sınırlamaları

Kesme üniteleri, aşınan cihazlar olduğundan uluslararası garanti koşulları kapsamında değildir.

Ελληνικά

Σημαντικές πληροφορίες για την ασφάλεια Διαβάστε αυτές τις σημαντικές πληροφορίες προσεκτικά πριν χρησιμοποιήσετε τη συσκευή και τα παρελκόμενά της και φυλάξτε τις για μελλοντική αναφορά. Τα παρελκόμενα που παρέχονται μπορεί να διαφέρουν για διαφορετικά προϊόντα.

Προειδοποίηση

- Αυτή η συσκευή μπορεί να χρησιμοποιηθεί από παιδιά ηλικίας 8 ετών και άνω, καθώς και από άτομα με περιορισμένες σωματικές, αισθητήριες ή

- διανοητικές ικανότητες ή χωρίς εμπειρία και γνώση, με την προϋπόθεση ότι τη χρησιμοποιούν υπό επίβλεψη ή έχουν λάβει οδηγίες σχετικά με την ασφαλή της χρήση και ότι κατανοούν τους ενδεχόμενους κινδύνους. Τα παιδιά δεν πρέπει να παίζουν με τη συσκευή. Ο καθαρισμός και η συντήρηση από το χρήστη δεν θα πρέπει να πραγματοποιούνται από παιδιά που δεν εμποπτεύονται.
- Να ελέγχετε πάντα τη συσκευή πριν τη χρησιμοποιήσετε. Μη χρησιμοποιείτε τη συσκευή, εάν έχει υποστεί φθορά, καθώς μπορεί να προκληθεί τραυματισμός. Να αντικαθιστάτε πάντα τα φθαρμένα εξαρτήματα με γνήσια.

Προσοχή

- Μην βυθίζετε ποτέ τη συσκευή σε νερό. Μην χρησιμοποιείτε τη συσκευή στο μπάνιο ή στο ντους.
- Μην χρησιμοποιείτε ποτέ νερό σε θερμοκρασία υψηλότερη των 60°C για να ξεπλύνετε τη συσκευή.
- Χρησιμοποιείτε τη συσκευή μόνο για το σκοπό που προορίζεται και σύμφωνα με τις οδηγίες στο εγχειρίδιο χρήσης.
- Να χρησιμοποιείτε και να αποθηκεύετε τη συσκευή σε θερμοκρασία μεταξύ 15 °C και 35 °C.
- Για λόγους υγιεινής, η συσκευή θα πρέπει να χρησιμοποιείται μόνο από ένα άτομο.
- Μην εκθέτετε τη συσκευή σε άμεσο ηλιακό φως.
- Χρησιμοποιείτε τη συσκευή μόνο με αλκαλικές μπαταρίες AA 1,5V.
- Βεβαιωθείτε ότι τα χέρια σας και η συσκευή είναι στεγνά όταν τοποθετείτε μπαταρίες.
- Μην χρησιμοποιείτε διαφορετικούς τύπους μπαταριών ή καινούργιες μπαταρίες μαζί με χρησιμοποιημένες.
- Μην επαναφορτίζετε μη επαναφορτιζόμενες μπαταρίες.
- Τοποθετήστε τις μπαταρίες με τους πόλους + και - προς τη σωστή κατεύθυνση.
- Μην βραχυκυκλώνετε τους ακροδέκτες τροφοδοσίας των μπαταριών.
- Αφαιρείτε τις μπαταρίες από τη συσκευή όταν δεν πρόκειται να τη χρησιμοποιήσετε για αρκετό χρονικό διάστημα.
- Μην καθαρίζετε ποτέ τη συσκευή με πεπιεσμένο αέρα, συρμάτινα σφουγγαράκια, σκληρά καθαριστικά ή υγρά.

Ηλεκτρομαγνητικά πεδία (EMF)

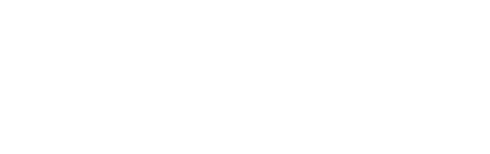
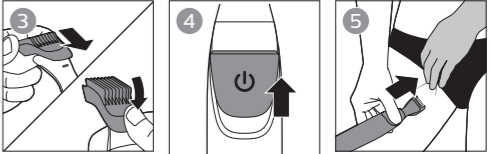
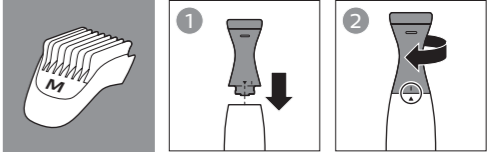
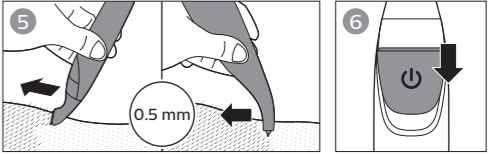
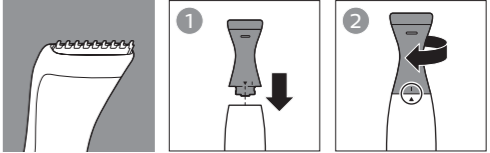
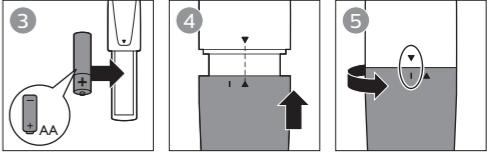
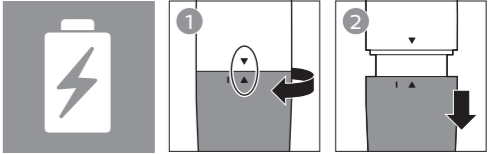
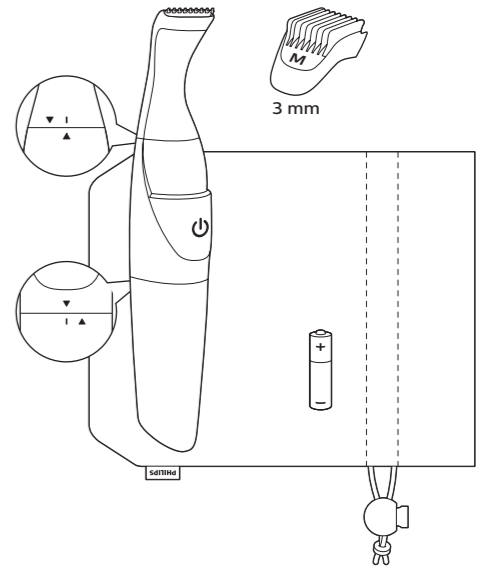
Αυτή η συσκευή Philips συμμορφώνεται με όλα τα ισχύοντα πρότυπα και τους κανονισμούς σχετικά με την έκθεση σε ηλεκτρομαγνητικά πεδία.

Γενικά

- Αυτή η συσκευή μπορεί να καθαριστεί με ασφάλεια με τρεχούμενο νερό βρύσης (Εικ. 2).

Ανακύκλωση

- Αυτό το σύμβολο υποδεικνύει ότι το παρόν προϊόν δεν πρέπει να απορριφθεί μαζί με τα συνηθισμένα οικιακά σας απορρίμματα (2012/19/EE) (Εικ. 3).
- Αυτό το σύμβολο δηλώνει ότι το προϊόν αυτό περιέχει μη επαναφορτιζόμενες μπαταρίες, οι οποίες δεν θα πρέπει να απορρίπτονται μαζί με τα συνηθισμένα οικιακά απορρίμματα (2006/66/EK) (Εικ. 4).
- Ακολουθήστε τους εγχώριους κανονισμούς για την ξεχωριστή συλλογή ηλεκτρικών και ηλεκτρονικών προϊόντων και μπαταριών. Η σωστή μέθοδος απόρριψης συμβάλλει στην αποφυγή αρνητικών επιπτώσεων για το περιβάλλον και την ανθρώπινη υγεία.



Αφαίρεση μη επαναφορτιζόμενων μπαταριών

Για να αφαιρέσετε τις μη επαναφορτιζόμενες μπαταρίες, ανατρέξτε στις οδηγίες για την τοποθέτηση ή/και αφαίρεση μπαταριών στο εγχειρίδιο του χρήστη.

Αφαιρέτε πάντα τις άδειες μη επαναφορτιζόμενες μπαταρίες από τη συσκευή. Κατά την απόρριψη μπαταριών, να λαμβάνετε τις απαραίτητες προφυλάξεις ασφαλείας.

Εγγύηση και υποστήριξη

Αν χρειάζεστε πληροφορίες ή υποστήριξη, επισκεφτείτε τον ιστότοπο www.philips.com/support ή διαβάστε το φυλλάδιο της διεθνούς εγγύησης.

Περιορισμοί εγγύησης

Οι μονάδες κοπής δεν καλύπτονται από τους όρους της διεθνούς εγγύησης, καθώς υπόκεινται σε φθορά.