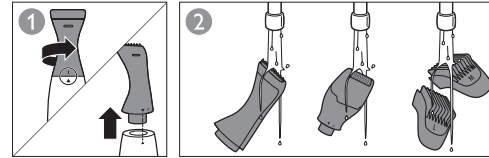
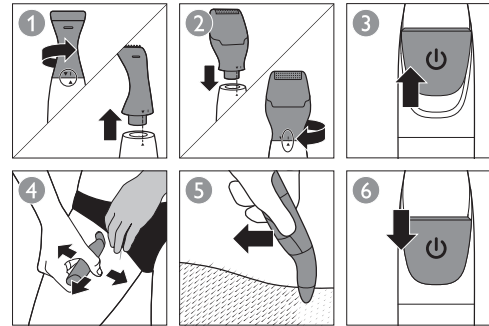
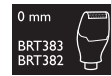
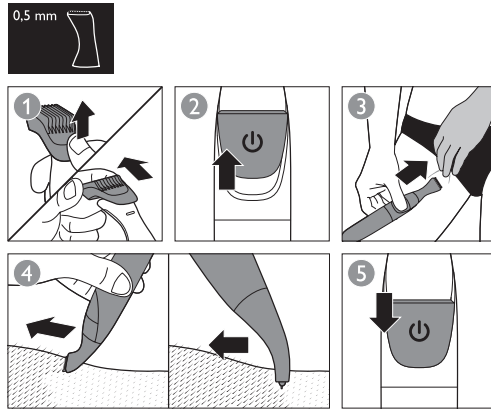
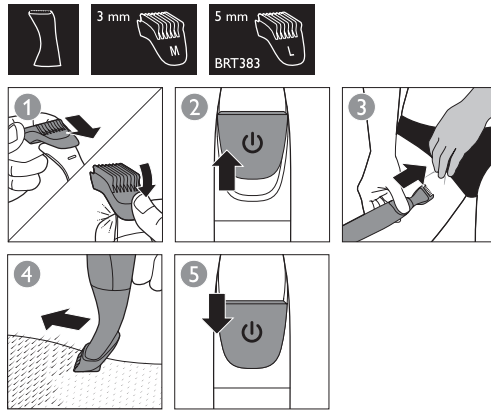
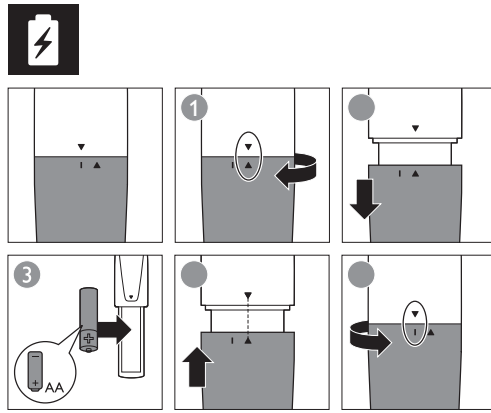


BRT383, BRT382, BRT381



PHILIPS



ENGLISH

Introduction

Congratulations on your purchase and welcome to Philips! To fully benefit from the support that Philips offers, register your product at www.philips.com/welcome.

Important

Read this user manual carefully before you use the appliance and save it for future reference.

Warning

- This appliance can be used by children aged from 8 years and above and by persons with reduced physical, sensory or mental capabilities or lack of experience and knowledge if they have been given supervision or instruction concerning use of the appliance in a safe way and if they understand the hazards involved.
- Cleaning and user maintenance shall not be made by children unless they are older than 8 and supervised.
- Children shall not play with the appliance.

Caution

- Always check the appliance before you use it. Do not use the appliance if any of its parts is damaged or broken, as this may cause injury.
- Only use this appliance for its intended purpose as shown in the user manual.
- For hygienic reasons, the appliance should only be used by one person.
- Never use compressed air, scouring pads, abrasive cleaning agents or aggressive liquids such as petrol or acetone to clean the appliance.
- Only operate the appliance on one 1.5V R6 AA battery.
- Use and store the appliance at a temperature between 15°C and 35°C.
- Do not expose the appliance to direct sunlight.
- Remove the battery from the appliance if you are not going to use it for some time.
- Maximum noise level: Lc= 75 dB(A).

Compliance with standards

- This Philips appliance complies with the applicable standards and regulations regarding exposure to electromagnetic fields (Fig. 1).
- The appliance complies with the internationally approved IEC safety regulations and can be safely cleaned under the tap.




Ordering accessories

To buy accessories or spare parts, visit www.shop.philips.com/service or go to your Philips dealer. You can also contact the Philips Consumer Care Centre in your country (see the worldwide guarantee leaflet for contact details).

Environment

- This symbol on a product means that the product is covered by European Directive 2012/19/EU (Fig. 2).
- This symbol means that the product contains batteries covered by European Directive 2006/66/EC which cannot be disposed of with normal household waste (Fig. 3).
- Inform yourself about the local separate collection system for electrical and electronic products and batteries. Follow local rules and never dispose of the product and batteries with normal household waste. Correct disposal of old products and batteries helps prevent negative consequences for the environment and human health.

Removing the disposable battery

To remove the disposable battery, see .

Guarantee and support

If you need information or support, please visit the Philips website at www.philips.com/support or read the separate worldwide guarantee leaflet.

Guarantee restrictions

Cutting units are not covered by the terms of the international guarantee because they are subject to wear.

DANSK

Introduktion

Tillykke med dit køb og velkommen til Philips! For at få fuldt udbytte af den support, Philips tilbyder, skal du registrere dit produkt på www.philips.com/welcome.

Vigtigt

Læs denne brugsvejledning omhyggeligt igennem, inden apparatet tages i brug, og gem den til eventuelt senere brug.

Advarsel

- Dette apparat kan bruges af børn fra 8 år og op efter og personer med reducerede fysiske, sensoriske eller mentale evner eller manglende erfaring og viden, hvis de er blevet instrueret i sikker brug af apparatet og forstår de medfølgende risici.
- Rengøring og vedligeholdelse må ikke foretages af børn, medmindre de er over 8 år gamle og under opsyn.
- Lad ikke børn lege med apparatet.

Forsigtig

- Kontroller altid apparatet, før du bruger det. Undlad at anvende apparatet, hvis en del er beskadiget eller i stykker, da det kan medføre personskade.
- Brug kun apparatet til det tilsigtede formål som vist i brugervejledningen.
- Af hygiejniske grunde bør apparatet kun anvendes af en og samme person.
- Brug aldrig trykluft, skuresvampe eller skrappe rengøringsmidler som f.eks. benzin, acetone eller lignende til rengøring af apparatet.
- Brug kun apparatet med et 1,5V R6 AA-batteri.
- Apparatet skal anvendes og opbevares ved temperaturer mellem 15°C og 35°C.
- Apparatet bør ikke udsættes for direkte sollys.
- Tag batteriet ud, hvis du ikke skal bruge trimmeren i længere tid.
- Maks. støjniveau: Lc = 75 dB (A).

Overholdelse af standarder

- Dette Philips-apparat overholder branchens gældende standarder og regler angående eksponering for elektromagnetiske felter (fig. 1).
- Produktet opfylder de internationalt godkendte IEC-sikkerhedsregler og kan skylles under rindende vand uden risiko.

Bestilling af tilbehør

For at købe tilbehør eller reservedele skal du besøge www.shop.philips.com/service eller gå til din Philips-forhandler. Du kan også kontakte det lokale Philips Kundecenter (se folderen "World-Wide Guarantee" for at få kontaktoplysninger).

Miljøhensyn

- Dette symbol på et produkt betyder, at produktet er omfattet af EU-direktivet 2012/19/EU (fig. 2).
- Dette symbol betyder, at produktet indeholder batterier omfattet af EU-direktivet 2006/66/EC, som ikke må bortskaffes sammen med almindeligt husholdningsaffald (fig. 3).

- Hold dig orienteret om systemet for særskilt indsamling af elektriske og elektroniske produkter og batterier. Følg lokale regler, og bortskaf aldrig produktet og batterierne med almindeligt husholdningsaffald. Korrekt bortskaffelse af udtjente produkter og batterier er med til at forhindre negativ påvirkning af miljøet og menneskers helbred.

Udtagning af engangs batteriet

For at fjerne engangsbatteriet, se .

Reklamationsret og support

Hvis du har brug for hjælp eller oplysninger, bedes du besøge Philips' websted på www.philips.com/support eller læse i folderen "World-Wide Guarantee".

Gældende forbehold i reklamationsretten

Skærhoveder er ikke omfattet af den internationale garanti, da de udsættes for slitage.

DEUTSCH

Einführung

Herzlichen Glückwunsch zu Ihrem Kauf und willkommen bei Philips! Um die Unterstützung von Philips optimal nutzen zu können, registrieren Sie Ihr Produkt bitte unter www.philips.com/welcome.

Wichtig

Lesen Sie diese Bedienungsanleitung vor dem Gebrauch des Geräts aufmerksam durch, und bewahren Sie sie für eine spätere Verwendung auf.

Warnung

- Dieses Gerät kann von Kindern ab 8 Jahren und Personen mit verringerten physischen, sensorischen oder psychischen Fähigkeiten oder Mangel an Erfahrung und Kenntnis verwendet werden, wenn sie bei der Verwendung beaufsichtigt wurden oder Anweisung zum sicheren Gebrauch des Geräts erhalten und die Gefahren verstanden haben.
- Reinigung und Pflege des Geräts darf nicht von Kindern durchgeführt werden, außer Sie sind älter als 8 Jahre und beaufsichtigt.
- Kinder dürfen nicht mit dem Gerät spielen.

Achtung

- Überprüfen Sie das Gerät vor jedem Gebrauch. Benutzen Sie es nicht, wenn Teile beschädigt oder defekt sind, um Verletzungen zu vermeiden.

- Verwenden Sie dieses Gerät nur für den vorgesehenen Zweck wie in der Bedienungsanleitung angegeben.
- Aus hygienischen Gründen sollte das Gerät nur von einer Person verwendet werden.
- Benutzen Sie zum Reinigen des Geräts keine Druckluft, Scheuerschwämme und -mittel oder aggressive Flüssigkeiten wie Benzin oder Azeton.
- Verwenden Sie das Gerät nur mit einer 1,5V R6 AA-Batterie.
- Benutzen und verwahren Sie das Gerät bei Temperaturen zwischen 15 °C und 35 °C.
- Setzen Sie das Gerät nicht direktem Sonnenlicht aus.
- Nehmen Sie bei längerem Nichtgebrauch die Batterie aus dem Gerät.
- Maximaler Geräuschpegel: Lc = 75 dB(A).

Normerfüllung

- Dieses Philips Gerät erfüllt sämtliche Normen und Regelungen bezüglich der Exposition in elektromagnetischen Feldern (Abb. 1).
- Das Gerät erfüllt die internationalen IEC-Sicherheitsvorschriften und kann ohne Bedenken unter fließendem Wasser gereinigt werden.


Zubehör bestellen

Um Zubehör oder Ersatzteile zu kaufen, gehen Sie auf www.shop.philips.com/service oder zu Ihrem Philips Händler. Sie können auch das Philips Service-Center in Ihrem Land kontaktieren (entnehmen Sie die Kontaktdaten der internationalen Garantieschrift).

Umwelt

- Dieses Symbol auf einem Produkt bedeutet, dass für dieses Produkt die Europäische Richtlinie 2012/19/EU gilt (Abb. 2).
- Dieses Symbol bedeutet, dass das Produkt Batterien enthält, für die die Europäische Richtlinie 2006/66/EG gilt. Entsorgen Sie diese niemals über den normalen Hausmüll (Abb. 3).
- Bitte informieren Sie sich über die örtlichen Bestimmungen zur getrennten Entsorgung von elektrischen und elektronischen Produkten und Batterien. Befolgen Sie die örtlichen Bestimmungen, und entsorgen Sie das Produkt und die Batterien nicht über den normalen Hausmüll. Durch die ordnungsgemäße Entsorgung von Altgeräten und Batterien werden Umwelt und Menschen vor möglichen negativen Folgen geschützt.

Den Akku entfernen

Zum Entfernen des Akkus beziehen Sie sich auf 

Garantie und Support

Für Unterstützung und weitere Informationen besuchen Sie die Philips Website unter www.philips.com/support, oder lesen Sie das internationale Garantieheft.

Garantieeinschränkungen

Schneideeinheiten unterliegen nicht den Bestimmungen der internationalen Garantie, da sie einem normalen Verschleiß ausgesetzt sind.

ΕΛΛΗΝΙΚΑ

Εισαγωγή

Συγχαρητήρια για την αγορά σας και καλωσορίσατε στη Philips! Για να επωφεληθείτε πλήρως από την υποστήριξη που προσφέρει η Philips, δηλώστε το προϊόν σας στη διεύθυνση www.philips.com/welcome.

Σημαντικό

Διαβάστε προσεκτικά το παρόν εγχειρίδιο χρήσης προτού χρησιμοποιήσετε τη συσκευή και κρατήστε το για μελλοντική αναφορά.

Προειδοποίηση

- Αυτή η συσκευή μπορεί να χρησιμοποιηθεί από παιδιά ηλικίας 8 ετών και άνω, καθώς και από άτομα με περιορισμένες σωματικές, αισθητήριες ή διανοητικές ικανότητες ή χωρίς εμπειρία και γνώση, με την προϋπόθεση ότι τη χρησιμοποιούν υπό επίβλεψη ή έχουν λάβει οδηγίες σχετικά με την ασφαλή χρήση της και κατανοούν τους ενχόμενους κινδύνους.
- Τα παιδιά δεν πρέπει να καθαρίζουν και να συντηρούν τη συσκευή παρά μόνον αν είναι ηλικίας άνω των 8 ετών και επιβλέπονται.
- Τα παιδιά δεν πρέπει να παίζουν με τη συσκευή.

Προσοχή

- Να ελέγχετε πάντοτε τη συσκευή πριν τη χρησιμοποιήσετε. Μην χρησιμοποιείτε τη συσκευή αν οποιοδήποτε εξάρτημά της έχει καταστραφεί ή σπάζει, καθώς μπορεί να προκληθεί τραυματισμός.
- Χρησιμοποιείτε τη συσκευή μόνο για το σκοπό που προορίζεται και σύμφωνα με τις οδηγίες στο εγχειρίδιο χρήσης.

- Για λόγους υγιεινής, η συσκευή θα πρέπει να χρησιμοποιείται μόνο από ένα άτομο.
- Μην χρησιμοποιείτε ποτέ πεπιεσμένο αέρα, συρμάτινα σφουγγαράκια, στιλβωτικά καθαριστικά ή υγρά όπως πετρέλαιο ή ασετόν για τον καθαρισμό της συσκευής.
- Να χρησιμοποιείτε τη συσκευή μόνο με μπαταρίες AA R6 1,5V.
- Να χρησιμοποιείτε και να αποθηκεύετε τη συσκευή σε θερμοκρασία μεταξύ 15°C και 35°C.
- Μην εκθέτετε τη συσκευή σε άμεσο ηλιακό φως.
- Αφαιρείτε τη μπαταρία από τη συσκευή εάν δεν πρόκειται να τη χρησιμοποιήσετε για αρκετό χρονικό διάστημα.
- Μέγιστο επίπεδο θορύβου: Lc = 75 dB(A).

Συμμόρφωση με πρότυπα

- Η συγκεκριμένη συσκευή της Philips συμμορφώνεται με τα ισχύοντα πρότυπα και τους κανονισμούς σχετικά με την έκθεση σε ηλεκτρομαγνητικά πεδία (Εικ. 1).
- Η συσκευή πληροί τους διεθνώς εγκεκριμένους κανονισμούς ασφαλείας IEC και μπορεί να καθαριστεί με τρεχούμενο νερό με ασφάλεια.

Παραγγελία εξαρτημάτων

Για να αγοράσετε εξαρτήματα ή ανταλλακτικά, επισκεφτείτε τη διεύθυνση www.shop.philips.com/service ή απευθυνθείτε στον αντιπρόσωπο της Philips στην περιοχή σας. Μπορείτε επίσης να επικοινωνήσετε με το Κέντρο Εξυπηρέτησης Καταναλωτών της Philips στη χώρα σας (θα βρείτε τα στοιχεία επικοινωνίας στο φυλλάδιο της διεθνούς εγγύησης).

Περιβάλλον

- Αυτό το σύμβολο δηλώνει ότι το προϊόν καλύπτεται από την Ευρωπαϊκή Οδηγία 2012/19/EK (Εικ. 2).
- Αυτό το σύμβολο δηλώνει ότι το προϊόν περιέχει μπαταρίες που καλύπτονται από την Ευρωπαϊκή Οδηγία 2006/66/EK, οι οποίες δεν μπορούν να απορριφθούν μαζί με τα συνηθισμένα οικιακά απορρίμματα (Εικ. 3).
- Ενημερωθείτε για τους τοπικούς κανόνες σχετικά με την ξεχωριστή συλλογή ηλεκτρικών και ηλεκτρονικών προϊόντων και μπαταριών. Τηρείτε τους τοπικούς κανόνες και μην απορρίπτετε ποτέ το προϊόν και τις μπαταρίες μαζί με τα

συνηθισμένα οικιακά απορρίμματα. Η σωστή απόρριψη παλιών προϊόντων και μπαταριών συμβάλλει στην αποφυγή αρνητικών επιπτώσεων για το περιβάλλον και την ανθρώπινη υγεία.

Αφαίρεση της μπαταρίας μίας χρήσης

Για να αφαιρέσετε την μπαταρία μίας χρήσης, ανατρέξτε στην ενότητα .

Εγγύηση και υποστήριξη

Αν χρειάζεστε πληροφορίες ή υποστήριξη, επισκεφτείτε την τοποθεσία της Philips στη διεύθυνση www.philips.com/support ή διαβάστε το ξεχωριστό φυλλάδιο της διεθνούς εγγύησης.

Περιορισμοί εγγύησης

Οι μονάδες κοπής δεν καλύπτονται από τους όρους της διεθνούς εγγύησης, καθώς υπόκεινται σε φθορά.

ESPAÑOL

Introducción

Enhorabuena por la compra de este producto y bienvenido a Philips. Para sacar el mayor partido de la asistencia que Philips le ofrece, registre su producto en www.philips.com/welcome.

Importante

Antes de usar el aparato, lea atentamente este manual de usuario y consérvelo por si necesitara consultarlo en el futuro.

Advertencia

- Este aparato puede ser usado por niños a partir de 8 años y por personas con su capacidad física, psíquica o sensorial reducida y por quienes no tengan los conocimientos y la experiencia necesarios, si han sido supervisados o instruidos acerca del uso del aparato de forma segura y siempre que sepan los riesgos que conlleva su uso.
- Los niños no deben llevar a cabo la limpieza ni el mantenimiento a menos que tengan más de 8 años o sean supervisados.
- No permita que los niños jueguen con el aparato.

Precaución

- Compruebe siempre el aparato antes de utilizarlo. No utilice el aparato si alguna de sus piezas está dañada o rota, y que podría ocasionar lesiones.

- Utilice este aparato solo para el uso al que está destinado como se indica en el manual de usuario.
- Por razones de higiene, el aparato debería ser usado únicamente por una persona.
- No utilice nunca aire comprimido, estropajos, agentes abrasivos ni líquidos agresivos, como gasolina o acetona, para limpiar el aparato.
- Utilice el aparato solo con una pila R6 AA de 1,5V.
- Utilice y guarde el aparato a una temperatura de entre 15 °C y 35 °C.
- No exponga el aparato a la luz solar directa.
- Quite la pila del aparato si no lo va a utilizar durante algún tiempo.
- Nivel de ruido máximo: Lc = 75 dB(A).

Cumplimiento de normas

- Este aparato de Philips cumple los estándares y las normativas aplicables sobre exposición a campos electromagnéticos (fig. 1).
- El aparato cumple las normas de seguridad IEC aprobadas internacionalmente y se puede limpiar bajo el grifo de forma segura.

Solicitud de accesorios

Para comprar accesorios o piezas de repuesto, visite www.shop.philips.com/service o acuda a su distribuidor de Philips. También puede ponerse en contacto con el Servicio de Atención al Cliente de Philips en su país (consulte el folleto de garantía mundial para encontrar los datos de contacto).

Medio ambiente

- Este símbolo en un producto significa que el producto cumple con la directiva europea 2012/19/EU (fig. 2).
- Este símbolo significa que el producto contiene pilas o baterías contempladas por la directiva europea 2006/66/CE, que no se deben tirar con la basura normal del hogar (fig. 3).
- Infórmese sobre el sistema local de recogida selectiva de pilas o batería y productos eléctricos y electrónicos. Siga la normativa local y no deseche el producto ni las pilas o batería con la basura normal del hogar. El correcto desecho de los productos antiguos y las pilas o batería ayuda a evitar consecuencias negativas para el medio ambiente y la salud humana.

Cómo retirar la pila desechable

Para quitar la pila desechable, consulte .

Garantía y asistencia

Si necesita asistencia o información, visite el sitio Web de Philips en www.philips.com/support o lea el folleto de garantía mundial independiente.

Restricciones de la garantía

Las unidades de corte no están cubiertas por los términos de la garantía internacional debido a que están sujetas a desgaste.

SUOMI

Johdanto

Onnittelut ostoksestasi ja tervetuloa Philips-tuotteiden käyttäjäksi! Hyödynnä Philipsin tuki ja rekisteröi tuotteesi osoitteessa www.philips.com/welcome.

Tärkeää

Lue tämä käyttöopas huolellisesti ennen käyttöä ja säilytä se myöhempää tarvetta varten.

Varoitus

- Laitetta voivat käyttää myös yli 8-vuotiaat lapset ja henkilöt, joiden fyysinen tai henkinen toimintakyky on rajoittunut tai joilla ei ole kokemusta tai tietoa laitteen käytöstä, jos heitä on neuvottu laitteen turvallisesta käytöstä tai tarjolla on turvallisen käytön edellyttämää valvontaa ja jos he ymmärtävät laitteeseen liittyvät vaarat.
- Lasten ei saa antaa puhdistaa tai huoltaa laitetta ilman valvontaa.
- Lasten ei pidä leikkiä laitteella.

Varoitus

- Tarkista laite aina ennen kuin käytät sitä. Älä käytä laitetta, jos jokin sen osista on vaurioitunut, koska laitteen käyttö saattaa tällöin aiheuttaa vammoja.
- Käytä tätä laitetta vain tarkoituksenmukaisesti käyttöoppaassa esitetyllä tavalla.
- Hygieniasyistä laitetta suositellaan vain yhden henkilön käyttöön.
- Älä käytä paineilmaa, naarmuttavia tai syövyttäviä puhdistusaineita tai -välineitä laitteen puhdistamiseen (kuten bensiniä tai asetonia).
- Laite toimii yhdellä 1,5 V:n R6 AA -paristolla.
- Käytä ja säilytä laitetta 15–35 °C:n lämpötilassa.
- Älä jätä laitetta suoraan auringonpaisteeseen.
- Poista paristot laitteesta, jos et aio käyttää laitetta vähään aikaan.
- Käyttöäänin enintään: Lc = 75 dB (A)

Vastaavuus standardien kanssa

- Tämä Philips-laite vastaa sähkömagneettisia kenttiä (EMF) koskevia standardeja ja säännöksiä (Kuva 1).
- Laite täyttää kansainvälisesti hyväksytyt IEC:n turvamääräykset, ja se voidaan puhdistaa turvallisesti vesiastian alla.

Tarvikkeiden tilaaminen

Voit ostaa lisävarusteita ja varaosia osoitteessa www.shop.philips.com/service tai Philips-jälleenmyyjältä. Voit myös ottaa yhteyden Philipsin kuluttajapalvelukeskukseen (katso yhteystiedot kansainvälisestä takuulehtisestä).

Ympäristöasioita

- Tämä kuvake tarkoittaa, että tuote kuuluu Euroopan parlamentin ja neuvoston direktiivin 2012/19/EU soveltamisalaan (Kuva 2).
- Tämä kuvake tarkoittaa, että tuotteessa on akkuja tai paristoja, joita Euroopan parlamentin ja neuvoston direktiivi 2006/66/EY koskee. Niitä ei saa hävittää tavallisen kotitalousjätteen mukana (Kuva 3).
- Tutustu paikalliseen sähkö- ja elektroniikkalaitteiden keräysjärjestelmään. Noudata paikallisia säädöksiä äläkä hävitä tuotetta, paristoja tai akkuja tavallisen kotitalousjätteen mukana. Vanhan tuotteen, paristojen ja akkujen asianmukainen hävittäminen auttaa ehkäisemään ympäristölle ja ihmisille mahdollisesti koituvia haittavaikutuksia.

Paristojen irrottaminen

Katso paristojen irrottamisohjeet kohdasta .

Takuu ja tuki

Jos haluat tukea tai lisätietoja, käy Philipsin verkkosivuilla osoitteessa www.philips.com/support tai lue kansainvälinen takuulehtinen.

Takuun rajoitukset

Kansainvälinen takuu ei koske teriä, koska ne kuluvat käytössä.

FRANÇAIS

Introduction

Félicitations pour votre achat et bienvenue dans l'univers Philips ! Pour profiter pleinement de l'assistance Philips, enregistrez votre produit sur le site à l'adresse suivante : www.philips.com/welcome.

Important

Lisez attentivement ce mode d'emploi avant d'utiliser l'appareil et conservez-le pour un usage ultérieur.

Avertissement

- Cet appareil peut être utilisé par des enfants âgés de 8 ans ou plus, des personnes dont les capacités physiques, sensorielles ou intellectuelles sont réduites ou des personnes manquant d'expérience et de connaissances, à condition que ces enfants ou personnes soient sous surveillance ou qu'ils aient reçu des instructions quant à l'utilisation sécurisée de l'appareil et qu'ils aient pris connaissance des dangers encourus.
- Le nettoyage et l'entretien ne doivent pas être réalisés par des enfants sauf s'ils sont âgés de plus de 8 ans et sous surveillance.
- Les enfants ne doivent pas jouer avec l'appareil.

Attention

- Vérifiez systématiquement l'appareil avant de l'utiliser. N'utilisez pas l'appareil si l'un de ses éléments est endommagé ou cassé car il existe un risque de blessure.
- N'utilisez pas cet appareil à d'autres fins que celles pour lesquelles il a été conçu (voir le mode d'emploi).
- Pour des raisons d'hygiène, l'appareil doit être utilisé par une seule personne.
- N'utilisez jamais d'air comprimé, de tampons à récurer, de produits abrasifs ou de détergents agressifs tels que de l'essence ou de l'acétone pour nettoyer l'appareil.
- Utilisez l'appareil uniquement avec une pile AA R6 de 1,5 V.
- Conservez l'appareil à une température comprise entre 15 °C et 35 °C.
- N'exposez pas l'appareil directement aux rayons du soleil.
- Si vous n'utilisez pas l'appareil pendant une période prolongée, retirez la pile.
- Niveau sonore maximal : Lc = 75 dB(A).

Conforme aux normes

- Cet appareil Philips est conforme aux normes et règlements applicables relatifs à l'exposition aux champs électromagnétiques (fig. 1).
- Cette tondeuse est conforme aux normes internationales IEC et peut être nettoyée sous l'eau en toute sécurité.

Commande d'accessoires

Pour acheter des accessoires ou des pièces détachées, visitez le site Web www.shop.philips.com/service ou rendez-vous chez votre revendeur Philips. Vous pouvez également contacter le Service Consommateurs Philips de votre pays (voir le dépliant de garantie internationale pour les coordonnées).

Environnement

- Ce symbole sur un produit indique que ce dernier est conforme à la directive européenne 2012/19/UE (fig. 2).
- Ce symbole signifie que le produit contient des piles conformes à la directive européenne 2006/66/CE, qui ne doivent pas être mises au rebut avec les déchets ménagers (fig. 3).
- Renseignez-vous sur les dispositions en vigueur dans votre région concernant la collecte séparée des appareils électriques et électroniques et des piles. Respectez les réglementations locales et ne jetez pas le produit et les piles avec les ordures ménagères. La mise au rebut citoyenne des anciens produits et des piles permet de protéger l'environnement et la santé.

Retrait de la pile jetable

Pour retirer la pile jetable, reportez-vous à .

Garantie et assistance

Si vous avez besoin d'une assistance ou d'informations supplémentaires, consultez le site Web de Philips à l'adresse www.philips.com/support ou lisez le dépliant séparé sur la garantie internationale.

Limites de la garantie

Étant susceptible de s'user, le bloc tondeuse n'est pas couvert par la garantie internationale.

ITALIANO

Introduzione

Congratulazioni per l'acquisto e benvenuti in Philips! Per trarre il massimo vantaggio dall'assistenza Philips, registrate il vostro prodotto su www.philips.com/welcome.

Importante

Prima di utilizzare l'apparecchio, leggete attentamente il presente manuale e conservatelo per eventuali riferimenti futuri.

Avviso

- Quest'apparecchio può essere usato da bambini di età superiore a 8 anni e da persone con capacità mentali, fisiche o sensoriali ridotte, prive di esperienza o conoscenze adeguate, a condizione che tali persone abbiano ricevuto assistenza o formazione per utilizzare l'apparecchio in maniera sicura e capiscano i potenziali pericoli associati a tale uso.
- Le operazioni di pulizia e manutenzione possono essere effettuate solo da bambini di età superiore agli 8 anni.
- Evitate che i bambini giochino con l'apparecchio.

Attenzione

- Controllate sempre l'apparecchio prima dell'uso. Non usate l'apparecchio se alcune parti sono danneggiate o rotte, poiché questo potrebbe causare lesioni.
- Utilizzate questo apparecchio per lo scopo previsto come indicato nel manuale dell'utente.
- Per motivi igienici, l'apparecchio deve essere usato da una sola persona.
- Non usate aria compressa, prodotti o sostanze abrasive o detergenti aggressivi, come benzina o acetone, per pulire l'apparecchio.
- Utilizzate solo una batteria AA da 1,5 V R6.
- Utilizzate e riponetevi l'apparecchio a una temperatura compresa tra 15 °C e 35 °C.
- Non esponete l'apparecchio ai raggi diretti del sole.
- Rimuovete la batteria dall'apparecchio nel caso decidiate di non utilizzarlo per un periodo di tempo prolungato.
- Livello di rumorosità massimo: Lc = 75 dB(A)

Conformità agli standard

- Questo apparecchio Philips è conforme agli standard e alle norme relativi all'esposizione ai campi elettromagnetici (fig. 1).
- L'apparecchio è conforme alle norme di sicurezza IEC approvate a livello internazionale e può essere lavato tranquillamente sotto l'acqua corrente.


Ordinazione degli accessori

Per acquistare accessori o parti di ricambio, visitate il sito www.shop.philips.com/service oppure recatevi presso il vostro rivenditore Philips. Potete contattare anche il centro assistenza Philips del vostro paese (per i dettagli di contatto, consultate l'opuscolo della garanzia internazionale).

Tutela dell'ambiente

- Questo simbolo indica che il prodotto è conforme alla Direttiva europea 2012/19/UE (fig. 2).
- Questo simbolo indica che il prodotto funziona con batterie conformi alla Direttiva europea 2006/66/CE e che quindi non possono essere smaltite con i normali rifiuti domestici (fig. 3).
- Informatevi sulle normative locali relative alla raccolta differenziata dei prodotti elettrici ed elettronici. Attenetevi alle normative locali per lo smaltimento dei rifiuti e non smaltite il prodotto e le batterie con i normali rifiuti domestici. Lo smaltimento corretto dei vostri prodotti usati contribuisce a prevenire potenziali effetti negativi sull'ambiente e sulla salute.

Rimozione della batteria usa e getta

Per rimuovere la batteria usa e getta, vedere .

Garanzia e assistenza

Per assistenza o informazioni, visitate il sito Web Philips all'indirizzo www.philips.com/support oppure leggete l'opuscolo della garanzia internazionale.

Limitazioni della garanzia

I blocchi lame non sono coperti dai termini della garanzia internazionale perché soggetti a usura.

NEDERLANDS

Introductie

Gefeliciteerd met uw aankoop en welkom bij Philips! Als u volledig wilt profiteren van de ondersteuning die Philips biedt, registreer uw product dan op www.philips.com/welcome.

Belangrijk

Lees deze gebruiksaanwijzing zorgvuldig door voordat u het apparaat gaat gebruiken. Bewaar de gebruiksaanwijzing om deze zo nodig later te kunnen raadplegen.

Waarschuwing

- Dit apparaat kan worden gebruikt door kinderen vanaf 8 jaar en door personen met verminderde lichamelijke, zintuiglijke of geestelijke capaciteiten of weinig ervaring en kennis, mits zij toezicht of instructie hebben ontvangen aangaande veilig gebruik van het apparaat, en zij de gevaren van het gebruik begrijpen.

- Reiniging en onderhoud mogen alleen door kinderen worden uitgevoerd die ouder zijn dan 8 en alleen onder toezicht.
- Kinderen mogen niet met het apparaat spelen.

Let op

- Controleer het apparaat altijd voordat u het gebruikt. Gebruik het apparaat niet als een van de onderdelen beschadigd of kapot is, omdat dit tot verwondingen kan leiden.
- Gebruik dit apparaat alleen voor het beoogde doeleinde zoals beschreven in de gebruiksaanwijzing.
- Om hygiënische redenen dient het apparaat slechts door één persoon te worden gebruikt.
- Gebruik nooit perslucht, schuursponzen, schurende schoonmaakmiddelen of agressieve vloeistoffen zoals benzine of aceton om het apparaat schoon te maken.
- Gebruik het apparaat uitsluitend met één R6 AA-batterij van 1,5V.
- Gebruik en bewaar het apparaat bij een temperatuur tussen 15 °C en 35 °C.
- Stel het apparaat niet bloot aan direct zonlicht.
- Verwijder de batterij als u het apparaat gedurende langere tijd niet gebruikt.
- Maximaal geluidsniveau: Lc = 75 dB(A).

Naleving van richtlijnen

- Dit Philips-apparaat voldoet aan de toepasselijke richtlijnen en voorschriften met betrekking tot blootstelling aan elektromagnetische velden (fig. 1).
- Het apparaat voldoet aan de internationaal erkende IEC veiligheidsvoorschriften en kan veilig onder de kraan worden gereinigd.

Accessoires bestellen


Ga naar www.shop.philips.com/service om accessoires en reserveonderdelen te kopen of ga naar uw Philips-dealer. U kunt ook contact opnemen met het Philips Consumer Care Centre in uw land (zie het 'worldwide guarantee'-vouwblad voor contactgegevens).

Milieu

- Dit symbool op een product betekent dat het product voldoet aan EU-richtlijn 2012/19/UE (fig. 2).
- Dit symbool betekent dat het product batterijen bevat die voldoen aan EU-richtlijn 2006/66/EG, die niet met regulier huishoudelijk afval kunnen worden weggegooid (fig. 3).

- Stel uzelf op de hoogte van de lokale wetgeving over gescheiden inzameling van afval van elektrische en elektronische producten en batterijen. Volg de lokale regels op en werp het product en de batterijen nooit samen met ander huisvuil weg. Als u oude producten en batterijen correct verwijdert, voorkomt u negatieve gevolgen voor het milieu en de volksgezondheid.

De wegwerp batterij verwijderen

Raadpleeg  voor het verwijderen van de wegwerp batterij.

Garantie en ondersteuning

Als u informatie of ondersteuning nodig hebt, bezoek dan de Philips-website (www.philips.com/support) of lees het 'worldwide guarantee'-vouwblad.

Garantiebeperkingen

Knipelementen vallen niet onder de voorwaarden van de internationale garantie, omdat deze onderhevig zijn aan slijtage.

NORSK

Innledning

Gratulerer med kjøpet og velkommen til Philips! Du får best mulig nytte av støtten som Philips tilbyr; hvis du registrerer produktet ditt på www.philips.com/welcome.

Viktig

Les denne brukerveiledningen nøye før du bruker apparatet, og ta vare på den for senere referanse.

Advarsel

- Dette apparatet kan brukes av barn over åtte år og av personer med nedsatt sanseevne eller fysisk eller psykisk funksjonsevne, eller personer med manglende erfaring eller kunnskap, dersom de får instruksjoner om sikker bruk av apparatet eller tilsyn som sikrer sikker bruk, og hvis de er klar over risikoene.
- Barn skal ikke rengjøre eller vedlikeholde apparatet med mindre de er over 8 år, og har tilsyn.
- Barn skal ikke leke med apparatet.

Forsiktig

- Kontroller alltid apparatet før du bruker det. Ikke bruk apparatet hvis noen av delene er skadet eller ødelagt, da dette kan føre til skade.

- Bruk bare dette apparatet til beregnet formål som vist i brukerhåndboken.
- Apparatet bør bare brukes av én person av hygieniske årsaker.
- Ikke bruk trykkluft, skurebørster, skuremidler eller væsker som bensin eller acetone for å rengjøre apparatet.
- Bruk kun apparatet med ett 1,5V R6 AA-batteri.
- Bruk og oppbevar apparatet ved en temperatur på mellom 15 °C og 35 °C.
- Ikke utsett apparatet for direkte sollys.
- Ta ut batteriet av apparatet hvis du ikke skal bruke det igjen på en stund.
- Maksimalt støynivå: Lc = 75 dB(A).

Overholdelse av standarder

- Dette Philipsapparatet overholder alle aktuelle standarder og forskrifter for eksponering for elektromagnetiske felt (fig. 1).
- Apparatet oppfyller de internasjonalt godkjente IEC-sikkerhetskravene og kan trygt rengjøres under springen.

Bestille tilbehør

Hvis du vil kjøpe tilbehør eller reservedeler, kan du gå til www.shop.philips.com/service eller en Philips-forhandler. Du kan også ta kontakt med Philips' forbrukerstøtte i landet der du bor (se i garantiheftet for kontaktinformasjon).

Miljø

- Dette symbolet på et produkt betyr at produktet omfattes av EU-direktiv 2012/19/EU (fig. 2).
- Dette symbolet betyr at produktet inneholder batterier som omfattes av EU-direktiv 2006/66/EF og som ikke kan kastes i vanlig husholdningsavfall (fig. 3).
- Gjør deg kjent med lokale innsamlingsordninger for elektriske og elektroniske produkter og batterier. Følg lokale bestemmelser, og kast aldri produktet og batteriene som vanlig restavfall. Riktig deponering av gamle produkter og batterier bidrar til å forhindre negative konsekvenser for helse og miljø.

Fjerne engangsbatteriet

Hvis du vil fjerne engangsbatteriet, se .

Garanti og støtte

Hvis du trenger kundestøtte eller informasjon, kan du besøke webområdet til Philips på www.philips.com/support eller lese i garantiheftet.

Begrensninger i garantien

Kutteenheter dekkes ikke av vilkårene i den internasjonale garantien ettersom de utsettes for slitasje.

PORTUGUÊS

Introdução

Parabéns pela sua compra e seja bem-vindo à Philips! Para tirar todo o partido da assistência fornecida pela Philips, registre o seu produto em www.philips.com/welcome.

Importante

Leia cuidadosamente este manual do utilizador antes de utilizar o aparelho e guarde-o para consultas futuras.

Aviso

- Este aparelho pode ser utilizado por crianças com idade igual ou superior a 8 anos e por pessoas com capacidades físicas, sensoriais ou mentais reduzidas, ou com falta de experiência e conhecimento, caso tenham sido supervisionadas ou lhes tenham sido dadas instruções relativas à utilização segura do aparelho e se forem alertadas para os perigos envolvidos.
- A limpeza e a manutenção do utilizador não podem ser efectuadas por crianças, a não ser que tenham idade superior a 8 anos e sejam supervisionadas.
- As crianças não podem brincar com o aparelho.

Cuidado

- Verifique sempre o aparelho antes de o utilizar. Não utilize o aparelho se qualquer uma das suas peças estiver danificada ou partida, pois isto pode provocar ferimentos.
- Utilize este aparelho apenas para o fim a que se destina, conforme indicado no manual do utilizador.
- Por questões de higiene, o aparelho só deve ser utilizado por uma pessoa.
- Nunca utilize ar comprimido, esfregões, agentes de limpeza abrasivos ou líquidos agressivos, tais como petróleo ou acetona, para limpar o aparelho.
- Alimente o aparelho apenas com uma pilha AA R6 de 1,5V.
- Utilize e guarde o aparelho a uma temperatura entre 15°C e 35°C.
- Não exponha o aparelho à luz solar directa.

- Retire a pilha do aparelho se não pretender utilizá-lo durante um período de tempo considerável.
- Nível máximo de ruído: Lc = 75 dB(A).

Conformidade com as normas

- Este aparelho Philips cumpre as normas e regulamentos aplicáveis à exposição a campos electromagnéticos (fig. 1).
- O aparelho está conforme às regulamentações de segurança CEI aprovadas internacionalmente e pode ser lavado à torneira com total segurança.

Encomendar acessórios

Para comprar acessórios ou peças sobressalentes, visite www.shop.philips.com/service ou vá ao seu revendedor Philips. Também pode contactar o Centro de Apoio ao Cliente da Philips no seu país (consulte os detalhes de contacto no folheto da garantia mundial).

Meio ambiente

- Este símbolo num produto significa que o produto está abrangido pela Directiva Europeia 2012/19/UE (fig. 2).
- Este símbolo significa que o produto contém pilhas abrangidas pela Directiva Europeia 2006/66/CE que não podem ser eliminadas juntamente com os resíduos domésticos comuns (fig. 3).
- Informe-se acerca do sistema local de recolha de resíduos relativamente a produtos eléctricos e electrónicos e pilhas. Cumpra as regras locais e nunca elimine o produto e as pilhas com os resíduos domésticos comuns. A eliminação correcta de produtos usados e das pilhas ajuda a evitar consequências nocivas para o meio ambiente e para a saúde pública.

Retirar a pilha descartável

Para retirar a pilha descartável, consulte .

Garantia e assistência

Se precisar de informações ou assistência, visite o Web site da Philips em www.philips.com/support ou leia o folheto da garantia mundial em separado.

Restrições à garantia

As unidades de corte não são abrangidas pelos termos da garantia internacional visto que estão sujeitas a desgaste.

SVENSKA

Introduktion

Gratulerar till inköpet och välkommen till Philips! För att dra maximal nytta av den support som Philips erbjuder kan du registrera din produkt på www.philips.com/welcome.

Viktigt

Läs användarhandboken noggrant innan du använder apparaten och spara den för framtida bruk.

Varning

- Den här apparaten kan användas av barn som är 8 år och äldre och av med olika funktionshinder, eller som inte har kunskap om hur apparaten används så länge de övervakas och får instruktioner angående säker användning och förstår riskerna som medföljer.
- Rengöring och underhåll bör inte göras av barn under 8 år om de inte är under tillsyn av vuxen.
- Barn ska inte leka med apparaten.

Försiktighet

- Kontrollera alltid apparaten innan du använder den. Använd inte apparaten om någon del är skadad eller trasig, eftersom det då finns risk att du skadar dig.
- Använd apparaten endast till det avsedda ändamålet, som framgår i användarhandboken.
- Av hygieniska skäl bör apparaten endast användas av en person.
- Använd aldrig tryckluft, skursvampar, slipande rengöringsmedel eller vätskor som bensin eller acetone till att rengöra enheten.
- Apparaten ska endast användas med ett 1,5V R6 AA-batteri.
- Använd och förvara apparaten vid temperaturer mellan 15 °C och 35 °C.
- Utsätt inte apparaten för direkt solljus.
- Ta ut batteriet ur apparaten om du inte tänker använda den på ett tag.
- Maximal ljudnivå: Lc = 75 dB(A).

Överensstämmelse med standarder

- Den här Philips-produkten oppfyller de tillämpliga standarder och regler som gäller vid exponering från elektromagnetiska fält (Bild 1).
- Apparaten är tillverkad i enlighet med internationella och godkända IEC-säkerhetsföreskrifter och kan rengöras säkert under kranen.

Beställa tillbehör

För att köpa tillbehör eller reservdelar kan du gå till www.shop.philips.com/service eller en Philips-återförsäljare. Du kan även kontakta Philips kundtjänst i ditt land (kontaktinformation finns i garantibroschyren).

Miljön

- Den här symbolen innebär att produkten omfattas av EU-direktivet 2012/19/EU (Bild 2).
- Den här symbolen innebär att produkten innehåller batterier som omfattas av EU-direktivet 2006/66/EG och som inte får slängas bland hushållssoporna (Bild 3).
- Hitta närmaste återvinningsstation för elektriska och elektroniska produkter och batterier. Följ de lokala bestämmelserna och släng aldrig produkten eller batterierna bland normalt hushållsavfall. Korrekt kassering av gamla produkter och batterier bidrar till att förhindra negativ påverkan på miljö och hälsa.

Ta ur engångsbatteriet

När du ska ta ur engångsbatteriet, se .

Garanti och support

Om du behöver information eller support kan du gå till Philips webbplats på www.philips.com/support eller läsa garantibroschyren.

Garantibegränsningar

Klippenheterna omfattas inte av de internationella garantivillkoren eftersom de utsätts för slitage.

- Temizlik ve kullanıcı bakımı, 8 yaşından büyük ve gözetim altında olmadıkları sürece, çocuklar tarafından yapılmamalıdır.
- Çocuklar cihazla oynamamalıdır.

Dikkat

- Kullanmadan önce her zaman cihazı kontrol edin. Herhangi bir parçası hasar görün veya bozulursa, bu durum yaralanmaya yol açabileceğinden, cihaz kullanılmamalıdır.
- Bu cihazı yalnızca kullanım amacına uygun olarak, kullanım kılavuzunda gösterdiği gibi kullanın.
- Hijyenik nedenlerden dolayı cihaz sadece bir kişi tarafından kullanılmalıdır.
- Cihazı temizlemek için asla basınçlı hava, ovalama bezleri, benzin veya aseton gibi aşındırıcı temizlik ürünleri veya zarar verici sıvılar kullanmayın.
- Cihazı sadece bir adet 1,5 V R6 AA pil ile çalıştırın.
- Cihazı 15°C - 35°C arasındaki sıcaklıklarda kullanın ve saklayın.
- Cihazı doğrudan güneş ışığına maruz bırakmayın.
- Cihazı bir süre kullanmayacaksanız, pili çıkartın.
- Maksimum gürültü düzeyi: Lc= 75 dB(A).

Standartlara uygunluk

- Bu Philips cihazı, elektromanyetik alanlara maruz kalmaya ilişkin geçerli standart ve düzenlemelere uygundur (Şek. 1).
- Cihaz uluslararası onaylı IEC güvenlik uygulamalarına uygundur ve musluk suyu altında güvenle yıkanabilir.

Aksesuarların sipariş edilmesi

Aksesuar veya yedek parça satın almak için www.shop.philips.com/service adresini ziyaret edin ya da Philips bayinize gidin. Aynı zamanda ülkenizdeki Philips Müşteri Hizmet Merkezi ile iletişim kurabilirsiniz (iletişim bilgileri için dünya çapında garanti kitapçığına başvurun).

Çevre

- Ürünlerin üzerindeki bu simge, ürünün 2012/19/EU sayılı Avrupa Yönergesi kapsamında olduğu anlamına gelir (Şek. 2).
- Bu simge, ürünün 2006/66/EC sayılı Avrupa Yönergesi kapsamındaki, normal ev atıklarıyla birlikte atılmayan piller içerdiği anlamına gelir (Şek. 3).

- Elektrikli ve elektronik ürünlerle pillerin ayrı toplanmasıyla ilgili yerel sistem hakkında bilgi edinin. Yerel kurallara uyun, ürün ve pilleri asla normal ev atıklarıyla birlikte atmayın. Eski ürün ve pillerin doğru şekilde atılması, çevreyi ve insan sağlığını olumsuz etkileyecek sonuçların önlenmesine yardımcı olur.

Tek kullanımlık pilin çıkarılması

Tek kullanımlık pili çıkarmak için bkz. .

Garanti ve destek

Bilgi ve desteğe ihtiyaç duyarsanız, lütfen www.philips.com/support adresinden Philips web sitesini ziyaret edin veya dünya çapında garanti kitapçığını okuyun.

Garanti sınırlamaları

Kesici üniteler yıpranan cihazlar olduklarından uluslararası garanti kapsamında değildir.

TÜRKÇE

Giriş

Ürünümüzü satın aldığınız için teşekkür ederiz. Philips'e hoş geldiniz! Philips'in sunduğu destekten faydalanabilmek için lütfen ürününüzü şu adresten kaydedin: www.philips.com/welcome.

Önemli

Cihazı kullanmadan önce bu kullanım kılavuzunu okuyun ve gelecekte de başvurmak üzere saklayın.

Uyarı

- Bu cihazın 8 yaşın üzerindeki çocuklar ve fiziksel, motor ya da zihinsel becerileri gelişmemiş veya bilgi ve tecrübe açısından eksik kişiler tarafından kullanımı sadece bu kişilerin nezaretinden sorumlu kişilerin bulunması veya güvenli kullanım talimatlarının bu kişilere sağlanması ve olası tehlikelerin anlatılması durumunda mümkündür.