



IPL - ontharingsapparaat

- 2 intelligente opzetstukken
- Lichaam en gezicht
- Met SmartSkin-sensor
- Zowel met als zonder snoer te gebruiken

BRI950/00

Eenvoudig een langdurig zijdezachte huid

Intelligente opzetstukken, ontworpen voor optimale resultaten

Philips Lumea Prestige, onze krachtigste IPL tot nu toe, is ontworpen om de contouren van uw lichaam te volgen en eenvoudige thuisbehandelingen mogelijk te maken. Uniek gebogen, intelligente opzetstukken passen perfect op de contouren van uw lichaam en stemmen de behandelingsprogramma's af op elk lichaamsdeel.

Voordelen

Geniet wel 6 maanden* lang van een haarvrije zijdezachte huid

- Lumea voorkomt teruggroei van haartjes
- Tot 92% haarvermindering na slechts 3 behandelingen**
- Geschikt voor een grote verscheidenheid aan huid- en haartypen
- Gebruik draadloos of met snoer

Speciaal aangepaste behandeling voor ieder lichaamsdeel

- Unieke gebogen opzetstukken voor iedere lichaamsdeel
- Opzetstuk voor het gezicht met nauwkeurig ontwerp en extra gezichtsfilter (2 CM²)

- Groot lichaamsopzetstuk met naar binnen gebogen vorm voor grote oppervlakken (4,1 CM²)

Maximale flexibiliteit, geen gedoe

- De SmartSkin sensor adviseert de ideale lichtintensiteit op basis van je huidtype
- GRATIS Lumea-app voor een persoonlijke coach binnen handbereik
- Lumea Prestige is zowel draadloos als met draad te gebruiken

PHILIPS

Kenmerken

Ontwikkeld door dermatologen voor thuisgebruik



"Philips Lumea maakt gebruik van innovatieve IPL-technologie om de haargroeycyclus te doorbreken. Zachte lichtflitsen naar de haarwortel zorgen dat de haarzakjes in rustfase komen en de groeycyclus wordt onderbroken. De techniek is afgeleid van professionele schoonheidssalons en door Philips geschikt gemaakt voor veilig, comfortabel én effectief gebruik in het comfort van je eigen huis. Philips Lumea is ontwikkeld in samenwerking met huidexperts en dermatologen. Door 14 jaar onderzoek, ontwikkeling en uitgebreide tests met behulp van 2000 vrouwen, is Lumea veilig en effectief. Lumea is al gekozen door meer dan 3 miljoen vrouwen en het nummer 1 merk in IPL.***"

Tot 92% haarvermindering na slechts 3 behandelingen**



Onderzoek heeft aangetoond dat er sprake is van een aanzienlijke haarvermindering na 3 tweewekelijkse behandelingen. Voor een blijvend glad resultaat raden wij u aan om elke 4 tot 8 weken te behandelen, afhankelijk voor de haartjes weer teruggroeien. Dit is verschillend per persoon. Het is de bedoeling dat je de huid behandelt nadat deze is geschoren, gewaxt of geëpileerd.

Geschikte haar- en huidtypen



Philips Lumea werkt effectief op een grote verscheidenheid aan haar- en huidtypen: op (natuurlijk) donkerblond, bruin en zwart haar en op huidtinten variërend van zeer wit tot donkerbruin. Net als andere lichtbehandelingen is Philips Lumea NIET geschikt voor de behandeling van rood, lichtblond of wit/grijs haar. Dit product is ook niet geschikt voor een zeer donkere huid.

Unieke gebogen opzetstukken voor iedere lichaamsdeel



Niet ieder deel van het lichaam is qua vorm hetzelfde. Voor een optimaal resultaat op ieder deel van het lichaam heeft Philips voor ieder deel van het lichaam een uniek gebogen opzetstuk ontworpen. De opzetstukken verschillen door combinaties van vorm, venstergrootte en venster. Met deze Philips Lumea Prestige kun je de zowel het gezicht (bovenlip, kin, het lichaam (benen, armen, buik), de bikinilijn en oksels behandelen.

Opzetstuk voor het gezicht



Het opzetstuk voor het gezicht heeft een plat ontwerp, een speciale filter voor extra veiligheid en een klein venster (2 CM²) voor maximale precisie en nauwkeurige behandeling van bovenlip, kin en bakkebaarden.

Opzetstuk voor het lichaam



Het opzetstuk voor het lichaam heeft een naar binnen gebogen ontwerp wat zorgt dat lichaamscontouren effectief worden gevolgd. Het grote venster (4,1 CM²) zorgt voor een snelle behandeling van grote vlakke delen van het lichaam, zoals benen, armen of buik.

SmartSkin sensor adviseert de ideale lichtintensiteit



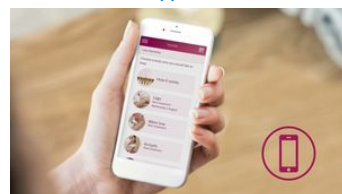
Het kiezen van de juiste lichtintensiteit is zeer belangrijk. Philips Lumea Prestige heeft 5 lichtsterktes en een automatische SmartSkin sensor, die eenvoudig de juiste sterkte kiest op basis van je huidskleur. De SmartSkin sensor leest je huidskleur en adviseert over de instelling die geschikt is voor jou. Als de SmartSkin sensor een huidtint detecteert die te donker is voor dit product, stopt Lumea automatisch met flitsen.

Zowel met als zonder snoer te gebruiken



Philips Lumea Prestige kan zowel met als zonder snoer worden gebruikt. Als u grotere lichaamsdelen zoals benen wilt behandelen of als u een behandeling wilt gebruiken zonder onderbrekingen, raden wij u aan om Lumea met snoer te gebruiken. Wanneer u kleinere of moeilijk te bereiken lichaamsdelen behandelt, zoals het gezicht, de oksels of de bikinilijn, kunt u het apparaat beter draadloos gebruiken, zodat u kunt genieten van volledige vrijheid van beweging.

GRATIS Lumea-app



De Lumea-app is gratis te downloaden en biedt een unieke, gepersonaliseerde IPL-ervaring — speciaal voor u. De app is uw eigen persoonlijke coach en

Lumea Prestige

zorgt ervoor dat u alles uit uw Lumea haalt en deze op de juiste manier gebruikt voor langdurige resultaten. Ook helpt de app u een gepersonaliseerd behandelingschema per lichaamsdeel te maken, met tips en advies tijdens elke behandeling. Houd de app regelmatig in de gaten om ervoor te zorgen dat u op de hoogte bent van meldingen of herinneringen.

Lumea Prestige is zowel draadloos als met draad te gebruiken



Philips Lumea is het enige IPL lichtontharingsapparaat dat mét of zonder snoer kan worden gebruikt. Dit zorgt voor een optimaal gebruiksgemak. Gebruik Lumea draadloos voor volledige bewegingsvrijheid en gebruik het snoer als de accu leeg is voor behandeling zonder onderbrekingen.

Specificaties

Dit is een pre-salesfolder. De inhoud van deze folder geeft de informatie weer voor zover bekend op de datum en voor het land hierboven genoemd. De inhoud van deze folder kan zonder kennisgeving worden gewijzigd. Philips aanvaardt geen aansprakelijkheid voor de inhoud van deze folder.

Toepassingsgebieden

Lichaamszones	Armen Benen Buik
Delen van het gezicht	Kin Bovenlip Kaaklijn
Gevoelige gebieden	Oksels Bikini

Technische specificaties hulpstukken

Lichaamsopzetstuk	Venstergrootte: 4,1 cm ² Vorm: bol gebogen Afgestemde lichaamsbehandeling
Opzetstuk voor het gezicht	Venstergrootte: 2 cm ² , extra filter Vorm: plat Afgestemde behandeling voor het gezicht

Toepassingsmodus

Glij- en flitsmodus	Voor snelle toepassing
Stap en Flits	Voor behandeling op kleine zones
Met of zonder snoer te gebruiken	Zowel met als zonder snoer te gebruiken

Veiligheid en aan te passen standen

5 lichtsterktes	Aanpasbaar aan uw huidtype
SmartSkin-sensor	De juiste instelling op het juiste moment
Geïntegreerd veiligheidssysteem	Vorkomt dat het apparaat onopzettelijk pulsen afgeeft
Geïntegreerd UV-filter	Beschermt uw huid tegen UV-straling
Huidtintsensor	Detecteert uw huidtint

Behandeltijd

Oksel	2,5 min.
Delen van het gezicht	1,5 min.
Bikinilijn	2 min.
Onderbenen	8,5 min.

Technische specificaties

Lamp met hoge prestaties	Meer dan 250.000 flitsen afgeven
--------------------------	----------------------------------

Vermogen

Voltage	100 - 240 V
---------	-------------

Meegeleverde artikelen

Adapter	19,5 V / 4000 mA
Instructies voor gebruik	Gebruiksaanwijzing
Opbergen	Luxe etui

Service

Garantie	2 jaar algemene garantie
----------	--------------------------

Afmetingen van de verpakking

Hoogte	19,00 cm
Breedte	26,50 cm
Diepte	14,00 cm
Nettogewicht	0,98 kg
Brutogewicht	1,63 kg
EAN	08710103779087
Aantal producten	1
Land van herkomst	SI
Harmonised Systems-code	854370

Omdoos

Lengte	28,80 cm
Breedte	20,00 cm
Hoogte	27,40 cm
Brutogewicht	3,45 kg
EAN	18710103779084
Aantal consumentenverpakkingen	2

* Gemiddelde resultaat voor benen: 78%, na 12 behandelingen, objectief onderzoek bij 48 vrouwen in Nederland en Oostenrijk
** Tot 92% haarvermindering na 3 behandelingen aan de hand van het behandelingschema. Gemeten op benen. Individuele resultaten variëren
** Mediaan resultaat: 78% haarvermindering op benen, na 12 behandelingen ** Onderzoek uitgevoerd in Nederland en Oostenrijk, 46 vrouwen, na 3 behandelingen van benen en 2 behandelingen op het gezicht



Wijziging van gegevens
voorbehouden
2019, mei 24
Versie: 8.3.1
EAN: 08710103779087

© 2019 Koninklijke Philips N.V.
Alle rechten voorbehouden.

Specificaties kunnen zonder voorafgaande kennisgeving worden gewijzigd. Handelsmerken zijn het eigendom van Koninklijke Philips N.V. en hun respectieve eigenaren.

www.philips.com