



#### Épilateur à lumière pulsée

- Pour le corps et le visage
- Avec capteur de teint de peau
- 15 minutes pour les demi-jambes
- + brosse nettoyante VisaPure mini

BR1922/00

## Une peau lisse pendant au moins 3 mois\*

Une pilosité réduite d'au moins 85 % en 3 séances\*\*

L'épilateur Philips Lumea Advanced fait des merveilles pour éviter la repousse des poils sur le corps. De légères impulsions lumineuses, en applications régulières, vous garantissent une peau douce et nette, jour après jour.

### Avantages

#### Épilation longue durée grâce à la technologie de lumière pulsée

- Expert de la technologie de lumière pulsée à domicile, développée avec des experts de la peau
- Convient à de nombreux types de peau et de poils
- Application Lumea GRATUITE : un coach personnel à portée de main

#### Rapide, sûr et efficace sur le corps et le visage

- Sécurité et efficacité prouvées
- Capteur intégré de teint de peau

#### Solution adaptée aux différentes zones du corps

- Sûr et efficace, même sur les zones sensibles
- Grande fenêtre de flashage pour une utilisation rapide
- Accessoire de précision pour plus de sécurité sur le visage
- Édition spéciale beauté avec brosse nettoyante pour le visage VisaPure mini

**PHILIPS**

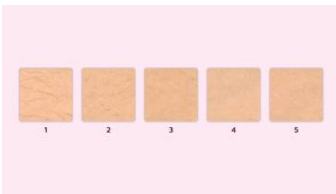
## Fonctions

### Douceur longue durée



IPL est l'abréviation de Intense Pulsed Light, ou lumière pulsée. Philips Lumea envoie de légères impulsions lumineuses à la racine du poil pour le forcer à passer en phase de repos, ce qui réduit progressivement la pilosité produite par votre corps. Des séances régulières laissent votre peau parfaitement nette et lisse. Cette technologie de prévention de la repousse des poils est une solution sûre et douce, même sur les zones sensibles. Philips Lumea a fait l'objet de tests cliniques et a été développé en collaboration avec des experts de la peau, pour une solution simple et efficace à domicile.

### Efficacité prouvée



Des études objectives ont démontré une réduction d'au moins 85 % des poils en 3 séances.\*\* Les 4 premières séances doivent être effectuées toutes les 2 semaines, après quoi l'effet recherché devrait être visible. Pour maintenir ces résultats, il vous suffit de procéder à des retouches toutes les 4 semaines. Il peut être possible de garder une peau lisse pendant au moins 3 mois au bout de 8 séances de retouches.\* Pour agrandir cette image, cliquez dessus dans la galerie d'images en haut de cette page.

### Types de peaux et de poils adaptés



Philips Lumea Prestige est efficace, simple et sans danger sur de nombreux types de peau et de poils. Il fonctionne sur les poils naturellement blond foncé, bruns et noirs et sur les teints de peau allant de très blanc à marron foncé. Comme les autres épilateurs à lumière pulsée, Philips Lumea ne peut pas être utilisé sur les poils blancs/gris, blond clair ou roux, et n'est pas adapté aux peaux très foncées. Cela s'explique par le fait que cette technologie nécessite un contraste élevé entre la pigmentation des poils et celle de la peau.

### Capteur de teint de peau



Le capteur intégré de teint de peau mesure le teint de la peau à flasher au début de chaque séance, puis ponctuellement en cours de séance. S'il détecte un teint trop foncé pour ce produit, il arrête automatiquement d'émettre des flashes.

### Zones d'application



Vous pouvez l'utiliser en toute confiance pour épiler votre visage (lèvre supérieure, menton et joues) et le corps, notamment les aisselles, le maillot, le ventre et les bras.

### Flashage rapide des jambes



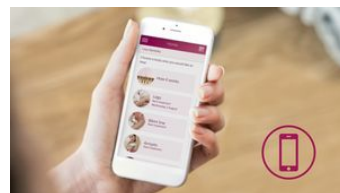
Grande fenêtre de flashage pour une utilisation rapide sur les zones étendues telles que les jambes.

### Une sécurité accrue sur le visage



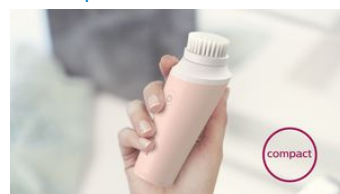
Grâce au filtre de lumière intégré supplémentaire, il peut être utilisé pour épiler les poils du visage en toute sécurité sur la lèvre supérieure, le menton, les joues et les autres zones sensibles.

### Application Lumea GRATUITE



Téléchargez gratuitement l'application Lumea pour une expérience d'épilation à la lumière pulsée qui vous correspond. Ce coach personnel vous garantit une utilisation optimale de votre appareil Lumea afin d'obtenir des résultats durables. L'application vous permet de créer votre calendrier de séances personnalisé par zone du corps, tout en vous offrant des conseils et astuces durant chaque séance. Il vous suffit de consulter l'application régulièrement pour être sûr d'avoir lu les dernières notifications ou les derniers rappels.

### Édition spéciale beauté



La brosse nettoyante pour le visage VisaPure mini nettoie votre peau en toute simplicité et la rend visiblement douce et éclatante.

## Descriptions

Notez que ceci est un dépliant avant-vente. Le contenu de ce dépliant reflète nos connaissances à la date et pour le pays mentionnés ci-dessus. Le contenu de ce dépliant est susceptible d'être modifié sans avis préalable. Philips décline toute responsabilité quant au contenu de ce dépliant.

### Zones d'application

Parties du corps	Bras Jambes Ventre Aisselles
Parties du visage	Maillot Menton Joues Lèvre supérieure

### Accessoires

Embout pour le corps (4 cm <sup>2</sup> )	Pour l'utilisation sur les zones en dessous du cou
Embout pour le visage (2 cm <sup>2</sup> )	Pour une utilisation sous les yeux

### Mode d'application

Flash Continu & Manuel	Pour des gestes fluides
Utilisation avec ou sans fil	Sur secteur
Flash & Manuel	Pour une utilisation sur les courbes

### Durée d'utilisation

Maillot	4 min
Demi-jambe	15 min
Aisselle	2,5 min
Parties du visage	2 min

### Sécurité et paramètres réglables

Filtre UV intégré	Protège votre peau des rayons UV
5 réglages d'intensité lumineuse	S'adapte à votre teint de peau
Système de sécurité intégré	Évite les flashes accidentels
Capteur de teint de peau	Détecte votre teint de peau

### Alimentation

Tension	100-240 V
Fonctionnement sur secteur	Oui

### Accessoires inclus

Conditions d'utilisation	Mode d'emploi
Rangement	Trousse
Adaptateur	24 V / 1 500 mA
Accessoire	Tissu de nettoyage

### Entretien

Garantie	Garantie mondiale de 2 ans
----------	----------------------------

### Brosse nettoyante visage VisaPure mini

Zones d'application	Visage et décolleté
Facile d'utilisation	Sans fil Waterproof 1 vitesse
Accessoires inclus	Tête de brosse pour peau normale Adaptateur secteur

### Dimensions de l'emballage

Hauteur	19,00 cm
Largeur	26,60 cm
Profondeur	12,00 cm
Poids net	0,96 kg
Poids brut	1,29 kg
EAN	08710103882633
Nombre de produits inclus	1
Pays d'origine	HU
Code du système harmonisé	854370

### Carton externe

Longueur	24,80 cm
Largeur	19,70 cm
Hauteur	28,00 cm
Poids brut	2,74 kg
EAN	18710103882630
Nombre d'emballages	2

\* Résultat médian : réduction de 71 % de la pilosité sur les jambes, après un cycle complet (12 séances), étude objective sur 48 femmes aux Pays-Bas et en Autriche

\*\* Mesuré sur les jambes, réduction de 85 % ou plus observée sur 67 % des 45 femmes.



Les données sont sujettes à changement  
2019, mai 13

Version: 3.1.1  
EAN: 08710103882633

© 2019 Koninklijke Philips N.V.  
Tous droits réservés.

Les données sont sujettes à changement sans préavis. Les noms et marques sont la propriété de Koninklijke Philips N.V. ou de leurs ayants droits respectifs.

[www.philips.com](http://www.philips.com)