



#### Urządzenie IPL do depilacji światłem

- Do ciała i twarzy
- Z czujnikiem odcienia skóry
- Zabieg na dolnych partiach nóg: 15 min
- + trymer do wyrównywania Satin Compact

BRI921/00

## Ciesz się gładką skórą przez co najmniej 3 miesiące\*

Co najmniej 85% włosów mniej już po 3 zabiegach\*\*

Technologia depilacji światłem Philips Lumea Advanced potrafi zdziałać cuda w zakresie zapobiegania odrastaniu włosów na ciele. Stosowane regularnie delikatne impulsy światła pozwalają zachować jedwabistą gładkość skóry każdego dnia.

### Korzyści

#### Długotrwałe usuwanie włosów dzięki technologii IPL

- Specjalistyczna technologia IPL do stosowania w domu, opracowana we współpracy z dermatologami
- Odpowiednie do różnych typów skóry i włosów
- Pobierz BEZPŁATNĄ aplikację Lumea, aby korzystać ze spersonalizowanych wskazówek

#### Szybkie, bezpieczne i skuteczne działanie na ciele i twarzy

- Sprawdzone bezpieczne i skuteczne zabiegi
- Wbudowany czujnik odcienia skóry

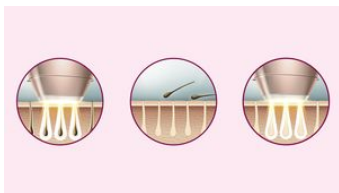
#### Dostosowanie zabiegów do różnych obszarów ciała

- Bezpieczne i skuteczne działanie, nawet w przypadku wrażliwej skóry
- Duże okienko urządzenia umożliwia szybkie zabiegi
- Precyzyjna nasadka zapewniająca większe bezpieczeństwo skóry twarzy
- Wyjątkowa edycja z trymerem do szybkiego wyrównywania Satin Compact

# PHILIPS

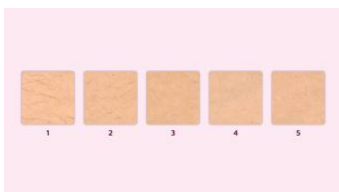
## Cechy

### Długotrwała gładkość



Termin IPL to skrót oznaczający technologię intensywnego światła impulsowego (Intense Pulsed Light). Philips Lumea naświetla cebulki włosów delikatnymi impulsami światła, co stymuluje mieszek włosowy do przejścia w fazę spoczynku. W rezultacie włosy naturalnie wypadają, a ich odrost zostaje zahamowany. Regularne powtarzanie zabiegu gwarantuje, że skóra pozostanie gładka każdego dnia. Zabieg zapobiegający odrastaniu włosów jest bezpieczny i łagodny, nawet jeśli jest przeprowadzany na delikatnych częściach ciała. Urządzenie Philips Lumea zostało przetestowane w warunkach klinicznych i opracowane we współpracy z dermatologami, aby umożliwić łatwe i efektywne przeprowadzanie zabiegów w domowym zaciszu.

### Potwierdzona skuteczność



Obiektywne badania wykazały zmniejszenie ilości włosów o co najmniej 85% już po 3 zabiegach\*\*. Pierwsze 4 zabiegi należy przeprowadzać co 2 tygodnie, a po tym czasie powinny już one przynieść pożądane rezultaty. Aby utrzymać te rezultaty, wystarczy powtarzać zabiegi co 4 tygodnie. Po zaledwie 8 takich zabiegach można cieszyć się gładką skórą przez co najmniej 3 miesiące\*. Aby powiększyć, kliknij obraz w galerii u góry strony.

### Odpowiednie typy skóry i włosów



Philips Lumea Prestige zapewnia skuteczne działania oraz łatwe i bezpieczne stosowanie w połączeniu z różnymi typami skóry i włosów. Sprawdza się w przypadku włosów o naturalnym kolorze (ciemny blond, brąz, czarny) oraz różnych odcieni skóry (od bardzo jasnej po ciemnobrązową). Podobnie jak w przypadku innych zabiegów IPL, urządzenia Philips Lumea nie można stosować w przypadku włosów w kolorze białym, siwym, jasnym blond lub rudym, a także w przypadku bardzo ciemnej skóry. Wynika to z konieczności zachowania dużego kontrastu pomiędzy pigmentem włosów i skóry.

### Czujnik odcienia skóry



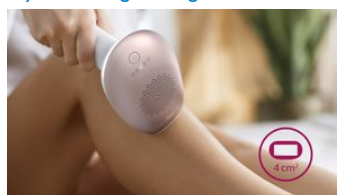
Wbudowany czujnik odcienia skóry określa karnację skóry na początku każdej sesji i od czasu do czasu podczas jej trwania. Wykrycie zbyt ciemnego odcienia skóry spowoduje automatyczne zatrzymanie emitowania błysków.

### Obszary zastosowania



Urządzenia można bez obaw używać do usuwania włosów z twarzy (znad górnej wargi, z podbródka i bokobrodów) i różnych obszarów ciała, w tym nóg, pach, okolic bikini, brzucha i ramion.

### Szybkie zabiegi na nogach



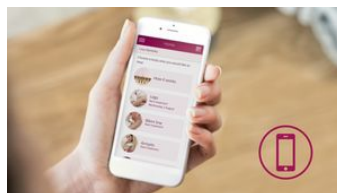
Duże okienko urządzenia umożliwia szybkie zabiegi na większych obszarach ciała, takich jak nogi.

### Większe bezpieczeństwo skóry twarzy



Dzięki dodatkowo wbudowanemu filtrowi światła można przy jej użyciu wykonywać bezpieczne zabiegi usuwania włosów z górnej wargi, podbródka, policzków i innych wrażliwych partii ciała.

### BEZPŁATNA aplikacja Lumea



Aplikację Lumea można pobrać bezpłatnie. Oferuje ona wyjątkowe i spersonalizowane usługi związane z depilacją IPL przygotowane specjalnie dla Ciebie. To Twój osobisty trener, który sprawi, że w pełni wykorzystasz możliwości urządzenia Lumea i będziesz go używać we właściwy sposób, aby osiągnąć długotrwałe rezultaty. Aplikacja pomaga stworzyć indywidualny plan zabiegów dla każdego obszaru ciała z poradami i wskazówkami podczas każdego zabiegu. Wystarczy regularnie sprawdzać aplikację, aby na bieżąco otrzymywać powiadomienia i przypomnienia.

### Edycja specjalna



Nowy trymer podręczny firmy Philips to dyskretne narzędzie do pielęgnacji pozwalające szybko i łatwo usunąć nawet najdelikatniejsze włosy z ciała i twarzy.

## Specyfikacje

Prosimy pamiętać, że jest to ulotka przedsprzedażowa. Treść ulotki jest zgodna z naszą najlepszą wiedzą w momencie publikacji i w odniesieniu do danego kraju (podane powyżej). Treść ulotki może ulec zmianie bez powiadomienia. Firma Philips nie ponosi odpowiedzialności za treść ulotki.

### Obszary zastosowania

Obszary ciała	Okolice bikini Pachy Ramiona Nogi Brzuch
Okolice twarzy	Podbródek Bokobrody Górna warga

5 ustawień intensywności światła  
Zintegrowany system bezpieczeństwa  
Czujnik odcienia skóry

Możliwość dostosowania do typu skóry  
Zabezpieczenie przed przypadkowym wyzwalaniem błysków  
Rozpoznaje odcień skóry

### Moc

Napięcie	100–240 V
Działanie sieciowe	Tak

### Elementy zestawu

Instrukcja użytkowania	Instrukcja obsługi
Przechowywanie	Pokrowiec
Adapter	24 V / 1500 mA
Akcesorium	Szmatka do czyszczenia

### Serwis

Gwarancja	2-letnia gwarancja obowiązująca na całym świecie
-----------	--

### Trymer do szybkiego wyrównywania

Łatwa obsługa	Kompaktowy uchwyt
Akcesoria	Grzebień do brwi Szczoteczka do czyszczenia
Moc	Bateria AAA

### Wyposażenie dodatkowe

Nasadka do ciała (4 cm <sup>2</sup> )	Do użytku w miejscach poniżej linii szyi
Nasadka do twarzy (2 cm <sup>2</sup> )	Do użytku w miejscach poniżej oczu

### Tryb zabiegu

Tryb przesunięcia i błysku	Płynne ruchy podczas zabiegów
Działanie sieciowe/bezprzewodowe	Działanie sieciowe
Tryb przyłożenia i błysku	Do użycia na zaokrąglonych częściach ciała

### Czas zabiegu

Okolice bikini	4 min
Pachy	2,5 min
Okolice twarzy	2 min
Dolna część nóg	15 min

### Bezpieczeństwo i regulowane ustawienia

Wbudowany filtr UV	Ochrona skóry przed promieniami UV
--------------------	------------------------------------

\* Zmniejszenie ilości włosów na nogach o 71% (średnia) po pełnym cyklu (12 zabiegów), obiektywne badanie przeprowadzone na 48 kobietach w Holandii i Austrii

\*\* Mierzone na nogach, 67% badanych z grupy 45 kobiet miało wynik 85% lub wyższy.



Dane wkrótce ulegną zmianie  
2019, Maj 25  
Version: 3.0.1  
EAN: 08710103871934

© 2019 Koninklijke Philips N.V.  
Wszelkie prawa zastrzeżone

Dane mogą ulec zmianie bez uprzedniego powiadomienia. Znak towarowy jest własnością Koninklijke Philips N.V. lub odpowiednich podmiotów.

[www.philips.com](http://www.philips.com)