



Dispositivo di epilazione IPL

- Per viso e corpo
- Con sensore del fototipo
- 15 minuti per parte inferiore gambe
- Più rifinitore a penna Satin Compact

BRI921/00

Pelle liscia per almeno 3 mesi*

Riduzione dei peli almeno dell'85% con 3 trattamenti**

Philips Lumea Advanced è ideale per prevenire la ricrescita dei peli sul corpo. L'applicazione regolare di delicati impulsi di luce consente di mantenere una pelle liscia come seta tutti i giorni.

Vantaggi

Riduzione dei peli a lungo termine con la tecnologia IPL

- Avanzata tecnologia IPL direttamente a casa tua, sviluppata in collaborazione con dermatologi
- Adatto per numerosi tipi di peli e di pelle
- L'app GRATUITA Lumea ti offre un assistente personale a portata di mano

Sicuro, rapido ed efficace su corpo e viso

- Trattamento sicuro ed efficace provato

- Con sensore del fototipo integrato

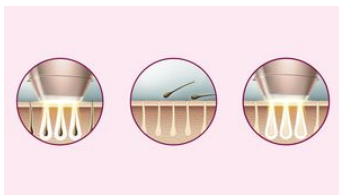
Trattamento specifico per diverse zone del corpo

- Sicuro ed efficace anche sulle zone delicate
- Ampia finestra di trattamento, per un'applicazione più veloce
- Accessorio di precisione per il massimo della sicurezza sul viso
- Speciale Beauty Edition con rifinitore a penna Satin Compact

PHILIPS

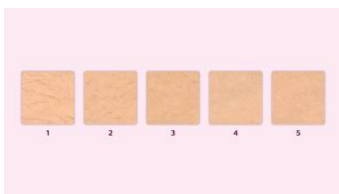
Caratteristiche

Liscia a lungo



IPL è l'acronimo di Intense Pulsed Light (intensi impulsi di luce). Philips Lumea emette delicati impulsi luminosi direttamente alla radice del pelo, facendo sì che il follicolo entri in fase di riposo. Così si otterrà una diminuzione graduale della ricrescita; la ripetizione del trattamento garantisce una pelle depilata e liscia al tatto. Il trattamento è sicuro e delicato anche sulle aree sensibili. Philips Lumea è clinicamente testato e sviluppato in collaborazione con dermatologi per un trattamento semplice ed efficace, comodamente a casa.

Efficacia dimostrata



Studi oggettivi dimostrano una riduzione dei peli almeno dell'85% con soli 3 trattamenti***. Per ottenere i risultati desiderati, i primi 4 trattamenti devono essere effettuati ogni 2 settimane. Per mantenere i risultati ottenuti, effettua un ritocco ogni 4 settimane. Pelle liscia per almeno 3 mesi* dopo soli 8 ritocchi. Per ingrandire questa foto, fai clic sull'immagine nella Galleria immagini nella parte superiore di questa pagina.

Tipi di pelle e di peli compatibili



Philips Lumea Prestige è efficace, facile e sicuro su una vasta gamma di tipi di pelle e di peli. Funziona su peli biondo scuro naturali, castani e neri e su tonalità di pelle da molto bianca a marrone scuro. Come per gli altri trattamenti basati sulla luce pulsata, Philips Lumea non può essere utilizzato per trattare peli bianchi/grigi, biondo chiaro o rossi e non è adatto per pelli molto scure. Il motivo è la necessità di un elevato contrasto tra il pigmento di colore dei peli e quello della tonalità della pelle.

Sensore del tono della pelle



Il sistema di rilevamento della tonalità della pelle integrato misura il tono della pelle trattata all'inizio di ogni sessione e di tanto in tanto durante la sessione stessa. Se viene rilevato un tono della pelle troppo scuro per questo prodotto, l'emissione di impulsi viene interrotta.

Zone di applicazione



Può essere utilizzato in tutta tranquillità sul viso (labbro superiore, mento e basette) e su varie parti del corpo, compresi gambe, ascelle, zona bikini, addome e braccia.

Trattamento veloce sulle gambe



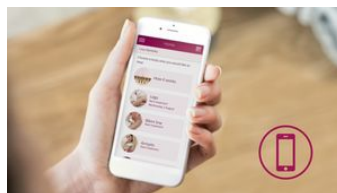
Ampia finestra di trattamento per l'applicazione rapida sulle aree più grandi come le gambe.

Maggiore sicurezza per il viso



Con il filtro luce integrato aggiuntivo, il sistema può essere utilizzato con sicurezza per il trattamento su labbro superiore, mento, guance e altre zone sensibili.

App GRATUITA Lumea



L'app Lumea è gratuita e offre un'esperienza unica e personalizzata, solo per te. Un assistente personale che ti aiuterà a ottenere il massimo dal tuo Lumea e a utilizzarlo correttamente, in modo da ottenere risultati duraturi. L'app ti consente di creare il tuo programma di trattamenti personalizzato dedicato alle varie zone del corpo e ti offre suggerimenti e consigli durante ogni trattamento. Tutto ciò che devi fare è controllare regolarmente l'app in modo tale da assicurarti di non perdere alcuna notifica o promemoria.

Speciale Beauty Edition



Il rifinitore di Philips utilizzabile ovunque è uno strumento di bellezza discreto con cui rimuovere in modo facile e veloce anche i più sottili peli del viso.

Specifiche

Il presente è un opuscolo prevendita. Il contenuto di questo opuscolo riporta informazioni relative a data e paese il più possibile accurate. Il contenuto di questo opuscolo è soggetto a cambiamenti senza preavviso. Philips declina ogni responsabilità quanto al contenuto del presente opuscolo.

Zone di applicazione

Aree del corpo	Zona bikini Ascelle Braccia Gambe Addome
Aree del viso	Mento Basette Labbro superiore

Accessori

Accessorio per il corpo (4 cm ²)	Per l'uso al di sotto della nuca
Accessorio per il viso (2 cm ²)	Per l'uso al di sotto degli occhi

Modalità di applicazione

Slide and Flash	Per un'applicazione semplice sulla pelle tramite scorrimento
Con filo/senza filo	Con filo
Stamp & Flash	Per il trattamento sulle zone curve

Tempo di applicazione

Zona bikini	4 minuti
Ascelle	2,5 min
Aree del viso	2 minuti
Polpacci	15 minuti

Impostazioni di sicurezza regolabili

Filtro UV integrato	Protegge la pelle dai raggi UV
5 impostazioni di intensità della luce	Regolabile in base al tipo di pelle
Sistema di sicurezza integrato	Impedisce l'attivazione accidentale del flash
Sensore della tonalità della pelle	Rileva il colore della pelle

Assorbimento

Voltaggio	100-240 V
Utilizzo con cavo	Sì

Accessori inclusi

Istruzioni per l'uso	Manuale di istruzioni
Conservazione	Custodia
Adattatore	24 V / 1500 mA
Accessorio	Panno per la pulizia

Assistenza

Garanzia	2 anni di garanzia
----------	--------------------

Rifinitore a penna

Facilità d'uso	Impugnatura compatta
Accessori	Pettine per le sopracciglia
	Spazzolina per pulizia
	Batterie AAA

Assorbimento

Dimensioni dell'imballo

Altezza	19,00 cm
Larghezza	26,60 cm
Profondità	12,00 cm
Peso netto	0,79 Kg
Peso lordo	1,07 Kg
EAN	08710103871941
Numero di prodotti inclusi	1
Paese di origine	HU
Codice del sistema armonizzato	854370

Scatola esterna

Lunghezza	24,80 cm
Larghezza	19,70 cm
Altezza	28,00 cm
Peso lordo	2,29 Kg
EAN	18710103871948
Numero di confezioni consumatori	2

* Riduzione media del 71% dei peli sulle gambe dopo un intero ciclo di trattamenti (12 trattamenti), studio obiettivo condotto su 48 donne in Olanda e Austria

** Sulle gambe, il 67% di 45 donne ha raggiunto un risultato dell'85% o superiore.



Dati soggetti a modifiche
2019, Maggio 24

Version: 3.0.1
EAN: 08710103871941

© 2019 Koninklijke Philips N.V.
Tutti i diritti riservati.

Le specifiche sono soggette a modifica senza previa notifica. Trademarks are the property of Koninklijke Philips N.V. or their respective owners.

www.philips.com