

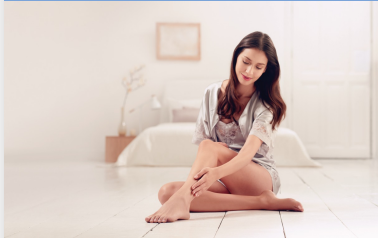
# PHILIPS

Brosse exfoliante  
pour le corps

Satinelle Prestige

Pour les jambes et le corps

À remplacer tous les 3 mois



BRE394/20



## Brosse exfoliante pour le corps

Compatible avec toutes les poignées Satinelle Prestige

La brosse exfoliante pour le corps laisse la peau propre et douce. Elle est compatible avec toutes les poignées Satinelle Prestige. Exfoliation hebdomadaire pour tous les types de peau.

### Utilisation simple et sans effort

- 100 % étanche, pour une utilisation dans le bain ou sous la douche
- Tête de brosse remplaçable

### Des solutions de soins du corps personnalisées

- Têtes dédiées au soin du corps pour des solutions personnalisées pratiques
- Brosse exfoliante pour le corps éliminant les cellules mortes



[asimpleswitch.com](http://asimpleswitch.com)

## Points forts

### Têtes dédiées au soin du corps

Les têtes dédiées au soin du corps vous apportent des solutions personnalisées et pratiques, pour une nouvelle routine combinant l'épilation et le soin du corps.

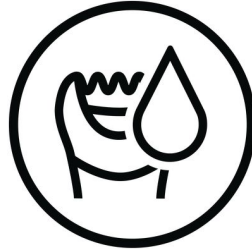
### Exfoliation corporelle



Notre nouvelle brosse exfoliante pour le corps élimine les cellules mortes. Les 48 200 brins fins hypoallergéniques éliminent en douceur mais efficacement les cellules mortes de la peau et stimulent la régénération de sa couche

supérieure. Cet appareil exfolie votre peau plus efficacement qu'une solution uniquement manuelle.

### Utilisation sur peau sèche ou humide



Doux et agréable sous la douche ou dans le bain, avec une poignée antidérapante pour une utilisation parfaite sur une peau sèche ou humide.

### Tête de brosse remplaçable

Compatible uniquement avec Philips Satinelle Prestige.

## Caractéristiques

### Accessoires

Brosse exfoliante pour le corps

### Facile d'utilisation

Utilisable à sec ou avec de la mousse

Compatible avec: Satinelle Prestige



[asimpleswitch.com](http://asimpleswitch.com)

### Logo « Produit Vert » Philips

Les produits verts de Philips permettent de réduire les coûts, la consommation énergétique et les émissions de CO<sub>2</sub>. Comment ? Grâce à une amélioration environnementale significative dans un ou plusieurs de nos champs d'actions écologiques clés (efficacité énergétique, conditionnement, substances dangereuses, poids, recyclage, recyclabilité et durabilité).