

PHILIPS

Planchas para el
cabello

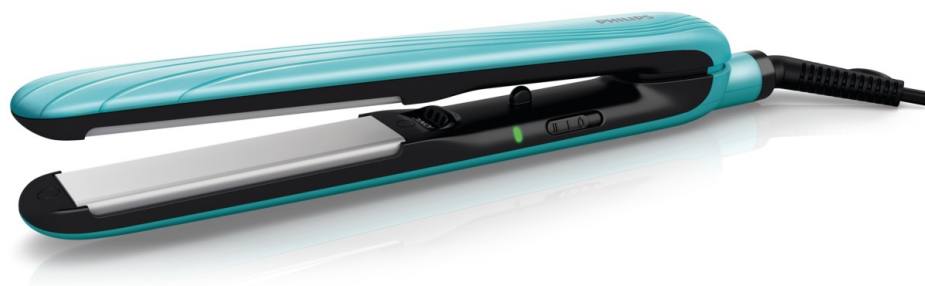
Essential Care

Cerámica

IonBoost



BHS380/50



Alisado sencillo con brillo de iones con placas largas de 100 mm

Diseñadas especialmente para ofrecer un uso fácil y rápido, las placas más largas de la nueva plancha Essential Care con cuidado iónico te permiten lograr el peinado liso y brillante que deseas de forma más rápida, manteniendo la suavidad en tu pelo.

El estilo perfecto para tu cabello

- Alta temperatura profesional de 210 °C para resultados perfectos
- Placas largas para un alisado rápido y fácil
- Cuida tu pelo con el ionizador, obtén un cabello brillante y sin frizz

Menos daño para el cabello

- Revestimiento cerámico para un deslizamiento ultrasuave

Fácil de usar

- Gancho para guardar fácilmente y con comodidad
- Bloqueador de cierre en el mango para guardar de forma fácil y segura
- Cable de alimentación de 1,8 m
- Calentamiento rápido: lista para usar en 60 segundos
- Voltaje universal
- Cable giratorio para evitar enredos
- 2 años de garantía mundial

Destacados

Gancho para guardar fácilmente

El gancho de goma está ubicado en la base del mango y te ofrece otra opción de guardado. Ideal para usar en tu casa o en un hotel.

Mango con bloqueador



La plancha para el cabello tiene un mecanismo de bloqueo ubicado en la base que bloquea las placas, esto te permite guardarla rápidamente y con facilidad, lo que protege la unidad de daños accidentales.

Cable de 1,8 m



Cable de alimentación de 1,8 m

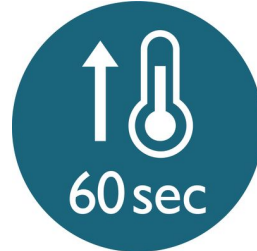
Ionic Care



Dale a tu cabello toda la fuerza que necesita con el acondicionamiento iónico. Los iones con carga negativa eliminan la estática, acondicionan el cabello y suavizan las

cutículas para intensificar el brillo. Como resultado, obtienes un peinado increíblemente brillante, suave y sin frizz.

Calentamiento rápido



El período de calentamiento de la plancha es muy corto, lo que te permite empezar a utilizarla en tan solo 60 segundos

Voltaje universal

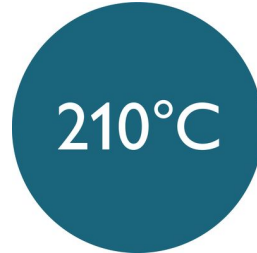


Voltaje en todo el mundo para que pueda obtener la perfecta compañía de viaje

Cable giratorio

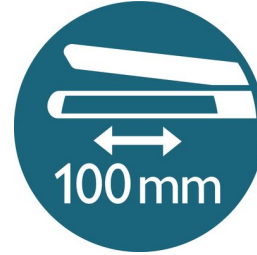
El práctico cable giratorio evita enredos.

Temperatura profesional de 210°C



Esta alta temperatura te permite cambiar la forma de tu cabello y obtener el estilo que quieres.

Placas largas



Las placas largas permiten un mejor contacto con el pelo y ayudan a lograr un alisado perfecto en menos tiempo.

2 años de garantía



2 años de garantía mundial.

Revestimiento de cerámica



Las placas con revestimiento cerámico evitan que el cabello se dañe durante el planchado.

Especificaciones

Especificaciones técnicas

Tiempo de calentamiento: 60 segundos

Longitud del cable: 1,8 m

Color/acabado: negro y rosa cálido

Temperatura máxima: 210 °C

Placas largas: 27 x 100 mm

Voltaje: Mundial V

Funciones

Temperatura: 210 °C

Cable giratorio: Y

Revestimiento de cerámica: Y

Aro para colgar: NO

Acondicionamiento ionizado: Y

Bloqueo de la plancha: Y

Material de las placas: Cerámica

Gancho para guardar: Y

Cable giratorio: Y

Servicio

2 años de garantía en todo el mundo: Y

