

PHILIPS

Multi-styler

StyleCare

+10 stili con un solo prodotto

5 accessori e complementi

Guida allo styling

Tecnologia OneClick



BHH811/00



Scegli il tuo stile ideale

+10 look con la guida allo styling

Un look differente ogni giorno: per capelli perfettamente lucidi, lisci, ricci o per capelli raccolti e differenti acconciature, crea più di 10 stili con il nuovo Philips Multi-Styler con relativa guida.

Una piega perfetta per i tuoi capelli

- Piastra da 80 mm per capelli lisci e luminosi
- Cilindro di arricciatura da 25 mm per ricci fitti o morbidi
- Guida allo styling e 3 utili accessori per capelli per +10 stili
- Alta temperatura e professionalità per risultati perfetti

Facilità d'uso

- Tecnologia OneClick per cambiare accessori con facilità e rapidità
- Riscaldamento rapido, si può utilizzare dopo 60 secondi
- Punta fredda per un uso più semplice e sicuro
- Cavo di alimentazione da 1,8 m
- Cavo girevole per prevenire nodi

Cura dei capelli

- Rivestimento protettivo in ceramica

In evidenza

Piastra per capelli lisci e luminosi



Piastra da 80 mm per risultati perfetti.

Arricciacapelli per boccoli favolosi



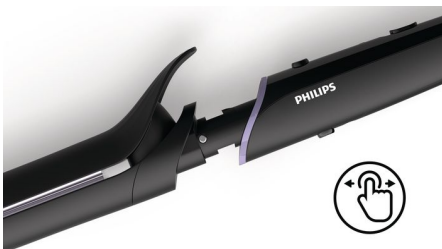
Cilindro di arricciatura da 25 mm per ricci fitti o morbidi perfetti

3 accessori versatili per capelli



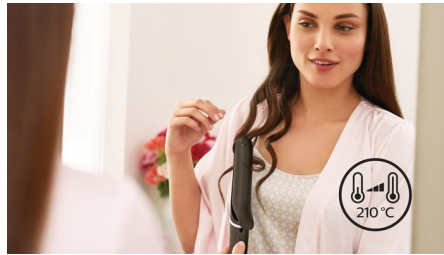
Include una guida allo styling per creare oltre 10 stili, 2 elastici per acconciare semplici e una forcina ad asola per sperimentare con il tuo stile.

Tecnologia di sgancio OneClick



Cambiare accessori non è mai stato così facile e veloce, grazie al design OneClick del Multistyler. Per sganciare, basta premere un pulsante fino a sentire lo scatto, tenendo ferma la punta fredda.

Temperatura fino a 210°C



Questa temperatura elevata consente di modificare la piega dei capelli e garantisce il look perfetto che desideri.

Riscaldamento rapido



Questo styler si riscalda rapidamente ed è pronto all'uso in 60 secondi.

Delicato sui capelli



Il rivestimento protettivo in ceramica garantisce una distribuzione uniforme del calore e meno danni per capelli più sani, morbidi e luminosi.

Punta fredda



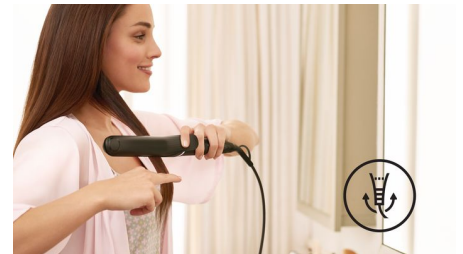
La punta dello styler è realizzata in uno speciale materiale termoresistente per mantenerla fredda. Puoi utilizzarla come punto di presa con la massima sicurezza durante la piega.

Cavo da 1,8 m



Comodo da usare grazie al cavo di alimentazione da 1,8 m.

Cavo girevole



Questa utile tecnologia consente di ruotare il cavo per evitare il formarsi di nodi.

Specifiche

Accessori

Arricciacapelli
Piastra per capelli

Accessori

Guida allo styling: con 10 stili semplici da creare
Elastico: 2
Forcina ad asola

Caratteristiche

Parti riscaldate rivestite: Ceramica
Diametro contenitore: 25 mm
Dimensioni piastra: 30x80 mm
Punta fredda
Cavo girevole
Gancio per appendere l'apparecchio
Tecnologia di sgancio OneClick

Specifiche tecniche

Temperatura per lo styling: Fino a 210 °C
Tipo resistenza: PTC
Tempo di riscaldamento: 60 sec
Lunghezza cavo: 1,8 m
Dimensione delle piastre: Arricciacapelli da 90 mm
Voltaggio: 110-240 V

Servizio

Garanzia internazionale di 2 anni

