

PHILIPS

Επαγγελματικό
σεσουάρ

DryCare

Πανίσχυρο μοτέρ AC

Ισχύς στεγνώματος 2200 W

Υψηλή ταχύτητα αέρα έως 130 χλμ./ώρα*

2πλάσια ιόντα** για λαμπερά μαλλιά



BHD274/00



Γρήγορο και ισχυρό στέγνωμα για επαγγελματικά αποτελέσματα

Το σεσουάρ Philips Pro διαθέτει επαγγελματικό μοτέρ AC που παράγει αέρα με ταχύτητα έως και 130 χλμ./ώρα*, για γρήγορα και επαγγελματικά αποτελέσματα. Επίσης, διαθέτει τη ρύθμιση ThermoProtect για βέλτιστη θερμοκρασία και προστασία από την υπερθέρμανση.

Γρήγορο στέγνωμα

- Γρήγορο στέγνωμα, πανίσχυρο μοτέρ AC
- Ισχύς 2200 W για γρήγορο στέγνωμα υψηλής απόδοσης

Λιγότερη φθορά των μαλλιών

- Ρύθμιση θερμοκρασίας ThermoProtect
- 2πλάσια ιόντα** για λαμπερά μαλλιά που δεν φριζάρουν

Επαγγελματικό φορμάρισμα

- Έξι ταχύτητες και ρυθμίσεις θερμότητας για βέλτιστο έλεγχο
- Ο κρύος αέρας σταθεροποιεί το φορμάρισμα
- Στόμιο 9 χιλ για εστιασμένη ροή αέρα, ιδανικό για styling
- Φυσούνα για περισσότερο όγκο, μπούκλες και ανάλαφρο στυλ

Χαρακτηριστικά

Πανίσχυρο μοτέρ AC



Το σεσουάρ Philips Pro διαθέτει ένα υψηλής απόδοσης μοτέρ AC ειδικά σχεδιασμένο για την επαγγελματική αγορά. Παράγει αέρα με ταχύτητα έως και 130 χλμ/ώρα*, για γρήγορα και αποδοτικά αποτελέσματα.

Ισχύς 2200 W



Αυτό το επαγγελματικό σεσουάρ 2200 W δημιουργεί μια εξαιρετικά ισχυρή ροή αέρα. Το αποτέλεσμα του συνδυασμού ισχύος και ταχύτητας κάνει το στέγνωμα και το styling των μαλλιών σας γρήγορο και εύκολη διαδικασία.

Σύστημα ThermoProtect



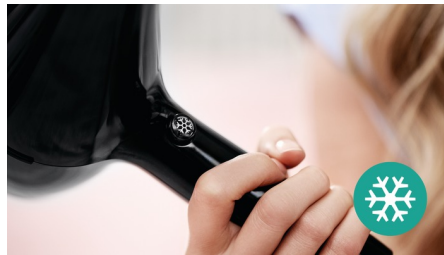
Η ρύθμιση θερμοκρασίας ThermoProtect παρέχει βέλτιστη θερμοκρασία στεγνώματος αλλά και επιπλέον προστασία των μαλλιών από την υπερθέρμανση. Με εξίσου ισχυρή ροή αέρα, έχετε τέλεια αποτελέσματα ενώ φροντίζετε τα μαλλιά σας.

2 φορές περισσότερα ιόντα**



Τα αρνητικά φορτισμένα ιόντα εξαλείφουν τον στατικό ηλεκτρισμό, περιποιούνται τα μαλλιά σας και λειαίνουν την τρίχα, για εντονότερη λάμψη και στιλπνότητα των μαλλιών. Το αποτέλεσμα: Μαλλιά λαμπερά, λεία που δεν φριζάρουν. Η εκπομπή ιόντων παρέχεται από τον προηγμένο ιονιστή που απελευθερώνει διπλάσια ιόντα** σε σύγκριση με έναν τυπικό, για καλύτερη συνολικά φροντίδα των μαλλιών.

Βολή κρύου αέρα



Μια επαγγελματική λειτουργία που είναι άκρως απαραίτητη και χρήσιμη, το κουμπί CoolShot παρέχει μια έντονη ριπή κρύου αέρα. Χρησιμοποιείται μετά το φορμάρισμα για να ολοκληρώσετε και να προσθέσετε την τελευταία πινελιά στο στυλ σας.

Ακριβής έλεγχος



Η απαιτούμενη ταχύτητα και θερμότητα μπορούν να ρυθμιστούν με ευκολία για να δημιουργήσετε το τέλειο στυλ. Έξι διαφορετικές ρυθμίσεις εξασφαλίζουν βέλτιστο έλεγχο για ακριβές και προσαρμοσμένο στα γούστα σας styling.

Στενό στόμιο 9 χιλ.



Το άνοιγμα 9 χιλ. του στόμιου εστιάζει τη ροή του αέρα στα μαλλιά για styling ακριβείας σε συγκεκριμένες περιοχές. Το ιδανικό εξάρτημα για βούρτσισμα κατά το στέγνωμα και το styling.

Φυσούνα



Η φυσούνα κατανέμει τη ροή του αέρα κατά μήκος των μαλλιών σας, ενισχύοντας τον όγκο και μειώνοντας το φριζάρισμα κατά το στέγνωμα. Για καλύτερα αποτελέσματα, κρατήστε τη φυσούνα κοντά στη στεφάνη του κεφαλιού και τις ρίζες. Οι ακίδες λεπτής υφής της φυσούνας προσθέτουν όγκο, ελαστικότητα και σχήμα στις μπούκλες.

Προδιαγραφές

Τεχνολογίες περιποίησης

Ρύθμιση ThermoProtect

Περιποίηση με εκπομπή ιόντων: 2 φορές περισσότερα ιόντα

Λειτουργίες

Ριπή ψυχρού αέρα

Γαντζάκι αποθήκευσης

Ρυθμίσεις θερμότητας/ταχύτητας: 6

Πτυσσόμενη λαβή: ΟΧΙ

Τεχνικές προδιαγραφές

Τάση: 220 volt

Συχνότητα: 50-60 Hz

Ισχύς: 2200 W

Ρεύμα: 2200 W

Μήκος καλωδίου: 2 ιγ

Μοτέρ: AC

Ταχύτητα στεγνώματος:

έως 130 χλμ./ώρα*

Χρώμα/Φινίρισμα: Μαύρο και μωβ

Εξαρτήματα

Στόμιο: 9 χιλ.

Αξεσουάρ

Εξαρτήματα: Φυσούνια

Σέρβις

Διετής εγγύηση

Βάρος και διαστάσεις

Βάρος συσκευασίας F: 1,061 κ.

Βάρος προϊόντος (χωρίς τη συσκευασία): 0,728 κ.

