

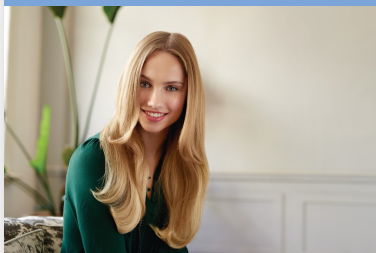
PHILIPS

Secador de cabello
de bajo consumo

DryCare Essential

DryCare Essential

Iónico



BHD029/00



Seca rápido, consume menos energía

Philips DryCare Essential cuenta con un innovador diseño de ventilador que le permite lograr un rendimiento de secado comparable con un secador de 2100 W, con un uso de solo 1600 W.*

El look que querés para tu cabello

- Un rendimiento de secado de 2100 W con un consumo de energía de 1600 W
- Emisión activa de iones para un cabello brillante y sin frizz
- La función Cool Shot te permite fijar tu peinado
- 3 ajustes de calor y 2 posiciones de velocidad para un control total
- Boquilla concentradora de 12 mm para un flujo de aire focalizado y regular

Menos daño en tu cabello

- Menos sobrecalentamiento con distribución uniforme del calor
- Ajuste de temperatura ThermoProtect

Fácil de usar

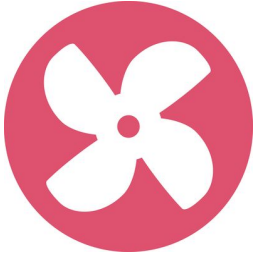
- Cable de 1,8 m para más flexibilidad
- Aro para colgar de forma fácil y cómoda



asimpleswitch.com

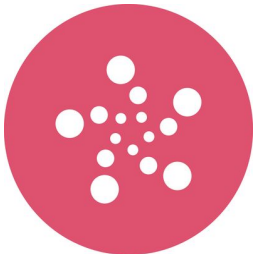
Destacados

Tecnología de flujo de aire PowerSmart



El nuevo diseño del ventilador permite alcanzar un rendimiento de secado comparable con un secador de 2100 W (velocidad de secado de aproximadamente 5 g/min) con un consumo de energía de solo 1600 W. Esto equivale a un ahorro de energía de un 23 %*.

Emisión activa de iones



Dale a tu pelo cuidado al instante con la emisión activa de iones. Los iones con carga negativa eliminan la estática, acondicionan tu cabello y suavizan las cutículas a fin de intensificar el brillo y la suavidad. El resultado: cabello libre de frizz con un brillo espectacular.

Distribución uniforme del calor



La función de distribución uniforme de calor significa que el secador tiene una salida de aire de diseño exclusivo que garantiza que el calor siempre se distribuya de manera uniforme en tu cabello mientras lo secas, incluso a altas temperaturas, y evita las

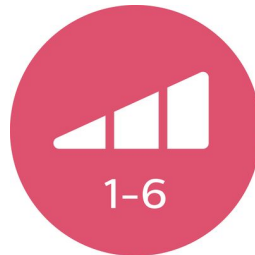
quemaduras. Esto le da al cabello la máxima protección contra el sobrecalentamiento, lo que ayuda a mantener un cabello saludable y brillante.

La función Cool Shot te permite fijar tu peinado



Una función profesional imprescindible, la función Cool Shot proporciona un flujo intenso de aire frío. Se utiliza después de peinarse para dar los últimos retoques y fijar el peinado.

Control preciso



Ajusta y controla fácilmente los ajustes de calor y posiciones de velocidad para crear el peinado perfecto. Elegi entre 3 ajustes de calor y 2 posiciones de velocidad para un control total y un secado y modelado preciso

Boquilla concentradora de 12 mm



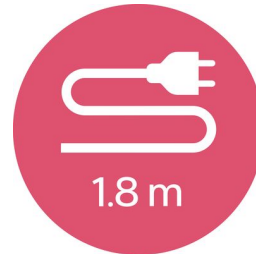
La boquilla concentradora de 12 mm dirige el flujo de aire para dar forma con precisión. Es ideal para retoques o para fijar el peinado.

Temperatura ThermoProtect



El ajuste de temperatura ThermoProtect proporciona la temperatura de secado óptima y ofrece mayor protección frente al sobrecalentamiento del cabello. Disfrutá del mismo flujo potente de aire y conseguí unos resultados óptimos, sin descuidar la salud de tu cabello.

Cable de 1,8 m



Cable de 1,8 m.



asimpleswitch.com

Logotipo ecológico de Philips

Los productos ecológicos de Philips ayudan a reducir los costos, el consumo de energía y las emisiones de CO₂. Sus características protegen el medioambiente en áreas clave para Philips como: consumo de energía, embalaje, sustancias peligrosas, peso, reciclaje y eliminación de productos, y vida útil prolongada.

Especificaciones

Funciones

Boquilla / Concentrador
Cantidad de accesorios: 1
Aro para colgar
Cool Shot
Emisión activa de iones

Servicio

2 años de garantía

Especificaciones técnicas

Frecuencia: 50-60 Hz
Alimentación: 1600 W
Motor: Motor de CC
Longitud del cable: 1,8 m
Voltaje: 220 - 240 V

