

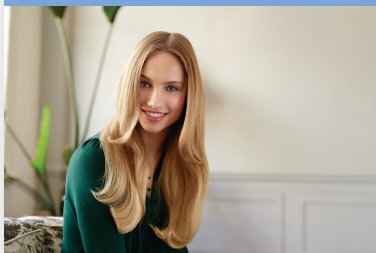
# PHILIPS

Фен с низким  
потреблением энергии

DryCare Essential

DryCare Essential

Система ионизации



BHD027/00



## Более быстрая сушка, меньше потребления энергии

Фен Philips DryCare Essential оснащен инновационным вентилятором: он позволяет добиться такого же результата, как при использовании фена 2100 Вт, но потребление энергии составляет всего 1600 Вт.\*

### Неотразимая укладка

- Потребление энергии — всего 1600 Вт, результат — как при использовании фена 2100 Вт
- Система ионизации для гладких блестящих волос
- Холодный обдув для фиксации укладки
- 3 настройки температуры и 2 режима скорости для удобного использования
- Насадка-концентратор 12 мм для направленного мягкого потока воздуха

### Более бережно

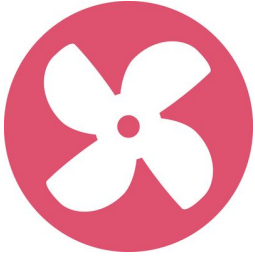
- Защита от перегрева благодаря равномерному распределению тепла
- Температурная настройка ThermoProtect

### Легко использовать

- Шнур 1,8 м для максимального удобства
- Удобная петелька для хранения

## Особенности

### Обдув с технологией PowerSmart



Новый дизайн лопастей мотора позволяет добиться такого же результата, как при использовании фена мощностью 2100 Вт (сушка приблизительно 5 г/мин), но потребление энергии составляет всего 1600 Вт. Экономия энергии — 23 %.\*

### Ионизация

Придайте волосам блеск при помощи системы ионизации. Отрицательно заряженные ионы смягчают волосы и обеспечивают антистатический эффект, что способствует закрытию волосяных чешуек и придает дополнительный блеск. Волосы становятся гладкими, прямыми и шелковистыми.

### Равномерное распределение тепла

Функция равномерного распределения тепла предусматривает использование специально разработанного воздушного отверстия, что делает воздушный поток однородным по температуре — даже когда фен работает в высокотемпературном режиме — и обеспечивает равномерную сушку. Максимальная защита от перегрева, здоровье и блеск волос.

### Холодный обдув для фиксации укладки

Функция холодного обдува используется каждым профессиональным парикмахером. Кнопка холодного обдува обеспечивает подачу мощного потока холодного воздуха, с помощью которого можно легко зафиксировать укладку.

### Точное управление

Создайте свой идеальный образ, установив или отрегулировав температуру и скорость воздушного потока с помощью соответствующих настроек. Выберите одну из трех температурных настроек и одну из двух настроек скорости для максимального контроля и идеального результата.

### Насадка-концентратор 12 мм



Насадка-концентратор 12 мм позволяет направлять воздушный поток на те пряди, которые требуется зафиксировать, для создания аккуратной прически или завершения образа.

### Технология ThermoProtect

Технология ThermoProtect обеспечивает оптимальную температуру сушки волос и их дополнительную защиту от перегрева. При постоянной мощности воздушного потока сушка будет более бережной, а результат — неизменно превосходным.

### Шнур 1,8 м

Шнур 1,8 м

### Петелька для подвешивания прибора

У основания ручки находится прорезиненная петелька, благодаря которой прибор удобно хранить как дома, так и в отеле.

## Характеристики

### Особенности

**Насадка/концентратор:** Да  
**Количество насадок:** 1  
**Петелька для подвешивания:** Да  
**Холодный обдув:** Да  
**Ионизация:** Да

### Обслуживание

**Гарантия 2 года:** Да

### Технические характеристики

**Частота:** 50–60 Гц  
**Питание:** 1600 Вт  
**Мотор:** Мотор с питанием от постоянного тока  
**Длина шнура:** 1,8 м  
**напряжение:** 220—240 В

