

PHILIPS

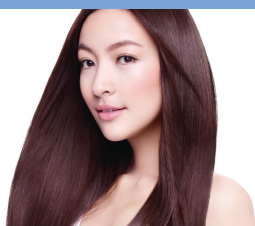
吹風機

SpaShine

1600W

SPA 技術

負離子



BHC112/05



呵護頭皮，閃耀秀髮

精心設計的飛利浦 SpaShine 系列專為吹乾頭皮與頭髮所設計，提供高效舒適的體驗。Soft Protective Airflow (SPA) 柔護風流帶來舒緩效果，讓您享有健康亮麗的秀髮。

呵護秀髮技術

- SPA 技術可讓秀髮與頭皮備受尊寵

完美髮型

- 1600W 高效吹乾且溫和不傷髮
- 廣角範圍均勻負離子護髮，讓秀髮更閃耀動人
- 可快速吹乾，並方便造型的風力集中吹嘴

簡單易用

- 針對不同需求提供 3 種預選的彈性吹整設定
- 折疊式握把，收納方便

焦點

SPA 技術



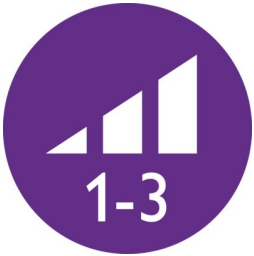
SPA 柔護風流經專門設計，可高效舒適地吹乾頭皮與頭髮。透過採用 EHD (均勻加熱傳導，編號 CN102143697A) 專利設計的出風口，SPA 技術有助在均勻導熱與柔化氣流之間建立最佳平衡，輕鬆將吹乾秀髮的過程提昇為舒緩放鬆的 SPA 體驗。SPA 技術搭配 1600 瓦風力，讓您以溫和方式進行速度更快*、範圍更廣*的吹整，既可減少頭皮或頭髮的不適與熱點，同時確保徹底吹乾效果。

1600W 高效吹乾



1600W 吹風機給您最佳的風量與溫和吹整效能，每天打造亮麗秀髮。

3 種預選的吹整設定



這台小巧的吹風機提供 3 種預選的溫度和風速設定，可採用低溫、護髮或快乾方式吹整秀髮。

廣角範圍負離子護髮



負離子護髮功能讓您的秀髮立即光澤亮麗。負離子功能可消除靜電、改善髮質並撫平頭髮毛鱗片。SPA 技術則可擴大吹整範圍，加強並均勻分散負離子氣流*，使秀髮增添亮度與光澤。

風力集中吹嘴

風力集中吹嘴的運作原理是讓氣流通過出口時，集中在特定區域，因此可快速吹乾頭髮，並更準確修整細部造型。

折疊式握把



此吹風機的折疊式握把設計賦予它小巧精緻的外觀，攜帶方便，即使是最狹小的空間也不成問題，幾乎能隨身攜帶。

規格

技術規格

瓦數: 1600 W
電線長度: 1.5 m
電壓: 220 V

特色

折疊式握把: 是
收納掛環: 是

客戶服務

兩年保固: 是

護髮技術

負離子護髮: 是
SPA 技術: 是

配件

附件: 集中風力吹嘴

