

PHILIPS

BG1025

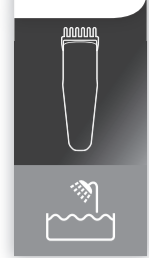
BG1024

BG105





PHILIPS



English

Important safety information

Only use the product for its intended purpose. Read this important information carefully before you use the product and its batteries and accessories, and save it for future reference. Misuse can lead to hazards or serious injuries. Accessories supplied may vary for different products.

Warning

- This appliance is waterproof (Fig. 1). It is suitable for use in the bath or shower and for cleaning under the tap.
- This appliance can be used by children aged from 8 years and above and persons with reduced physical, sensory or mental capabilities or lack of experience and knowledge if they have been given supervision or instruction concerning use of the appliance in a safe way and understand the hazards involved. Children shall not play with the appliance. Cleaning and user maintenance shall not be made by children without supervision.
- Do not use a damaged appliance. Replace damaged parts with new Philips parts.
- Only use cold or lukewarm water to clean the appliance.
- Because of hygiene, only one person should use the appliance.
- Never use compressed air, scouring pads, abrasive cleaning agents or aggressive liquids to clean the appliance.
- Only operate this product on disposable 1.5 V AA alkaline batteries.
- Do not recharge non-rechargeable batteries.
- Use and store the product at a temperature between 5 °C and 35 °C.
- Keep product and batteries away from fire and do not expose them to direct sunlight or high temperatures.
- If the product becomes abnormally hot or smelly, or changes color, stop using the product and contact Philips.
- Do not place products and their batteries in microwave ovens or on induction cookers.
- Do not modify, pierce, damage or dismantle the product or battery to prevent batteries from heating up or releasing toxic or hazardous substances. Do not short-circuit, overcharge or reverse charge batteries.
- If batteries are damaged or leaking, avoid contact with the skin or eyes. If this occurs, immediately rinse well with water and seek medical care.
- When you handle batteries, make sure that your hands, the product and the batteries are dry.
- Insert batteries with the + and - poles pointing in the direction indicated in the battery compartment or holder.
- Do not mix different brands and types of batteries, do not mix new and used batteries and do not use batteries with different date codes.
- Remove batteries from the product if you are not going to use it for some time.
- To avoid accidental short-circuiting of batteries after removal, do not let battery terminals come into contact with metal objects (e.g. coins, hairpins, rings). Do not wrap batteries in aluminum foil. Tape battery terminals or put batteries in a plastic bag before you discard them.
- Do not leave empty disposable batteries inside the product.

Electromagnetic fields (EMF)

This Philips appliance complies with all applicable standards and regulations regarding exposure to electromagnetic fields.

Recycling

- This symbol means that electrical products and batteries shall not be disposed of with normal household waste (Fig. 2).
- Follow your country’s rules for the separate collection of electrical products and batteries.

Removing disposable batteries

To remove disposable batteries, see the instructions for placing and/or removing batteries in the user manual.

Always remove empty disposable batteries from the product. Take any necessary safety precautions when you dispose of batteries.

Dansk

Vigtige sikkerhedsoplysninger

Brug kun produktet til det tilsigtede formål. Læs disse vigtige oplysninger omhyggeligt igennem, inden produktet og tilhørende batterier og tilbehør tages i brug, og gem oplysningerne til eventuel senere brug. Forkert brug kan medføre fare eller alvorlig personskade. Det medfølgende tilbehør kan variere for forskellige produkter.

Advarsel

- Dette apparat er vandtæt (fig. 1). Den er velegnet til brug i badet eller under bruseren og kan rengøres under vandhanen.
- Dette apparat må bruges af børn fra 8 år og opefter og personer med reducerede fysiske, sensoriske eller mentale evner eller manglende erfaring og viden, hvis de er blevet instrueret i sikker brug af apparatet og forstår de medfølgende risici. Lad ikke børn lege med apparatet. Rengoring og vedligeholdelse må ikke foretages af børn under opsyn.
- Brug aldrig et beskadiget apparat. Udskift beskadigede dele med nye Philips-dele.
- Brug kun koldt eller luknent vand til rengoring af apparatet.
- Af hygiejniske grunde bor apparatet kun anvendes af én person.
- Brug aldrig trykluft, skuresvampe eller skrappe rengøringsmidler til rengoring af apparatet.
- Du må kun betjene dette produkt på 1,5 V AA-alkaliske engangsbatterier.
- Undlad at genoplade batterier, der ikke er genopladelige. Brug og opbevar altid produktet ved en temperatur mellem 5 ° C og 35 ° C.
- Hold produktet og batterierne væk fra ild, og udsæt dem ikke for direkte sollys eller høje temperaturer.
- Hvis produktet bliver unormalt varmt eller ildelugtende eller skifter farve, skal du stoppe med at bruge produktet og kontakte Philips.
- Du må ikke komme produkter og deres batterier i mikroovne eller placere dem på induktionskogeplader.

- For at forhindre, at batterierne overophedes eller afgiver giftstoffer eller farlige substanser, må du ikke ændre eller slå hul på, beskadige eller skille produktet eller batteriet ad. Batterierne må ikke kortsluttes, overoplades eller udsættes for omvendt elektrisk ladning.
- Hvis batterierne er odelagt eller lækker, skal du undgå kontakt med hud og øjne. Hvis dette sker, skal du straks skylle grundigt med vand og søg lægehjælp.
- Når du håndterer batterier, skal du sørge for, at dine hænder, produktet og batterierne er tørre.
- Indsæt batterierne, så batteripolerne + og - peger i den retning, der er indikeret i batteriurmmet eller -holderen.
- Undlad at blande forskellige mærker og batterityper, undlad at blande nye og brugte batterier, og brug ikke batterier med forskellige datokoder.
- Tag batterierne ud af produktet, hvis du ikke skal bruge det i længere tid.
- For at undgå en utilsigtet kortslutning af batterierne efter fjernelse, må du ikke lade batteripolerne komme i kontakt med metalgenstande (f.eks. monter, hårnåle, ringe). Du må ikke vikle batterierne ind i solvpapir. Tape batteripolerne eller kom batterierne i en plastikpose, inden du bortskaffer dem.
- Lad aldrig tomme engangsbatterier sidde inden i produktet.

Elektromagnetiske felter (EMF)

Dette Philips-apparat overholder alle branchens gældende standarder og regler angående eksponering for elektromagnetiske felter.

Genanvendelse

- Dette symbol betyder, at elektriske produkter og batterier ikke må bortskaffes sammen med almindeligt husholdningsaffald (fig. 2).
- Følg den nationale lovgivning om særskilt indsamling af elektriske produkter og batterier.

Udtagning af engangsbatterier

Udtagning af engangsbatterier er beskrevet i brugervejledningens anvisninger om placering og/eller udtagning af batterier.

Fjern altid tomme engangsbatterier fra apparatet. Træf de nødvendige sikkerhedsforanstaltninger, når du bortskaffer batterier.

Deutsch

Wichtige Sicherheitsinformationen

Verwenden Sie das Gerät nur für den vorgesehenen Zweck. Lesen Sie diese wichtigen Informationen vor dem Gebrauch des Geräts, des Akkus und des Zubehörs aufmerksam durch und bewahren Sie sie für eine spätere Verwendung auf. Ein Missbrauch stellt eine Gefahr dar und kann zu schweren Verletzungen führen. Das mitgelieferte Zubehör kann für verschiedene Produkte variieren.

Warnhinweis

- Dieses Gerät ist wasserdicht (Abb. 1). Er ist für die Verwendung im Bad oder unter der Dusche geeignet ist und kann mit Leitungswasser gereinigt werden.
- Dieses Gerät kann von Kindern ab 8 Jahren und Personen mit verringerten physischen, sensorischen oder psychischen Fähigkeiten oder Mangel an Erfahrung und Kenntniss verwendet werden, wenn sie bei der Verwendung beaufsichtigt werden oder Anleitung zum sicheren Gebrauch des Geräts erhalten und die Gefahren verstanden haben. Kinder dürfen nicht mit dem Gerät spielen. Die Reinigung und Pflege des Geräts darf von Kindern nicht ohne Aufsicht durchgeführt werden.
- Benutzen Sie keinesfalls ein beschädigtes Gerät. Ersetzen Sie beschädigte Teile durch neue Philips Teile.
- Reinigen Sie das Gerät nur mit kaltem oder lauwarmem Wasser.
- Aus Hygienegründen sollte das Gerät nur von einer Person verwendet werden.
- Benutzen Sie zum Reinigen des Geräts keine Druckluft, Scheuerschwämme und -mittel oder aggressiven Flüssigkeiten.
- Verwenden Sie dieses Produkt nur mit 1,5-Volt-Alkali-Einwegbatterien des Typs AA.
- Laden Sie nicht wiederaufladbare Batterien nicht wieder auf.
- Laden, benutzen und verwahren Sie das Produkt bei Temperaturen zwischen 5 °C und 35 °C.
- Halten Sie das Produkt und die Akkus von Feuer fern und setzen Sie sie keinem direkten Sonnenlicht oder hohen Temperaturen aus.
- Wenn das Produkt ungewöhnlich heiß wird, einen ungewöhnlichen Geruch entwickelt oder die Farbe ändert, beenden Sie die Verwendung und das Laden des Produkts und wenden Sie sich an Philips.
- Legen Sie die Produkte und die Batterien nicht in Mikrowellen oder auf Induktionsherde.
- Um die Aufheizung oder die Freisetzung giftiger oder gefährlicher Substanzen aus den Akkus zu verhindern, sollten Sie das Produkt oder die Akkus nicht modifizieren, durchbohren, beschädigen oder zerlegen. Überladen Sie die Akkus nicht, verursachen Sie keinen Kurzschluss und laden Sie sie nicht umgekehrt auf.
- Wenn Batterien beschädigt oder undicht sind, vermeiden Sie den Kontakt mit der Haut oder dem Auge. Wenn dies der Fall ist, spülen Sie die entsprechende Stelle sofort gründlich mit Wasser. Suchen Sie medizinische Hilfe.
- Achten Sie beim Umgang mit Batterien darauf, dass Ihre Hände, das Produkt und die Batterien beim Einsetzen der Batterien trocken sind.
- Setzen Sie die Batterien so ein, dass die (+) und (-) Pole der Batterien mit der Kennzeichnung im Innern des Batteriefachs oder des Halters übereinstimmen.
- Mischen Sie keine verschiedenen Batteriemarken und -arten, mischen Sie keine neuen und gebrauchten Batterien und verwenden Sie keine Batterien mit unterschiedlichen Datumsodes.
- Nehmen Sie bei längerem Nichtgebrauch die Batterien aus dem Produkt.
- Um ein versehentliches Kurzschließen von Batterien nach dem Entfernen zu vermeiden, dürfen die Batterieanschlüsse nicht mit Metallobjekten in Kontakt kommen (z. B. Münzen, Haarnadeln, Ringe). Wickeln Sie die Batterien nicht in Alufolie. Stecken Sie die Batterien in einen Plastikbeutel, bevor Sie sie entsorgen.
- Lassen Sie keine leeren Einwegbatterien im Gerät.

Elektromagnetische Felder (EMF)

Dieses Philips-Gerät erfüllt alle einschlägigen Normen und Vorschriften zur Exposition gegenüber elektromagnetischen Feldern.

Recycling

- Dieses Symbol bedeutet, dass das Elektrogerät und die Akkus nicht mit dem normalen Hausmüll (Abb. 2) entsorgt werden dürfen.
- Beachten Sie die örtlichen Vorschriften zur getrennten Entsorgung von Elektrogeräten und Akkus.
- Altgeräte/Altakkus/Batterien können kostenlos an geeigneten Rücknahmestellen abgegeben werden.
- Diese werden dort fachgerecht gesammelt oder zur Wiederverwendung vorbereitet. Altgeräte/Altakkus/ Batterien können Schadstoffe enthalten, die der Umwelt und der menschlichen Gesundheit schaden können. Enthaltene Rohstoffe können durch Ihre Wiederverwertung einen Beitrag zum Umweltschutz leisten.
- Die Löschung personenbezogener Daten auf den zu entsorgenden Altgeräten muss vom Endnutzer eigenverantwortlich vorgenommen werden.
- Hinweise für Verbraucher in Deutschland: Die in Punkt 1 genannte Rückgabe ist gesetzlich vorgeschrieben. Altgeräte mit Altbatterien und/oder Altakkus, die nicht vom Altgerät umschlossen sind, sind vor der Abgabe an einer Rücknahmestelle von diesen zu trennen. Dies gilt nicht, falls die Altgeräte für eine Wiederverwendung noch geeignet (d.h. funktionstüchtig) sind und von den anderen Altgeräten getrennt werden. Sammel- und Rücknahmestellen in DE: **https://www.stiftung-ear.de/**; für Batterien auch Rückgabe im Handel möglich.

Entnehmen von Einwegbatterien

Beachten Sie beim Entnehmen und Einsetzen von Einwegbatterie die Hinweise in der Bedienungsanleitung.

Entfernen Sie leere Einwegbatterien immer aus dem Gerät. Treffen Sie angemessene Sicherheitsvorkehrungen, wenn Sie Batterien entsorgen.

Español

Información de seguridad importante

Utilice este producto solo para su finalidad prevista. Antes de utilizar el producto y sus baterías y accesorios, lea atentamente esta información importante y consérvela por si necesitara consultarla en un futuro. Un uso indebido puede provocar peligros o lesiones graves. Los accesorios suministrados pueden variar según los diferentes productos.

Advertencia

- Este aparato es resistente al agua (Fig. 1). Se puede utilizar en la bañera o en la ducha y se puede limpiar bajo el agua del grifo.
- Este aparato puede ser usado por niños a partir de ocho años y por personas con su capacidad física, psíquica o sensorial reducida y por quienes no tengan los conocimientos y la experiencia necesarios, si han sido supervisados o instruidos acerca del uso del aparato de forma segura y siempre que sepan los riesgos que conlleva su uso. No permita que los niños jueguen con el aparato. Los niños no deben limpiar el aparato ni realizar tareas de mantenimiento sin supervisión.
- No utilice un aparato dañado. Sustituya las piezas dañadas por piezas nuevas de Philips.
- Utilice solo agua frío o tibia para limpiar el aparato.
- Por motivos de higiene, solo una persona debe utilizar el aparato.
- No utilice nunca aire comprimido, estropajos, agentes de limpieza abrasivos ni líquidos agresivo para limpiar el aparato.
- Use este producto con pilas alcalinas desechables AA de 1,5 V únicamente.
- No cargue pilas no recargables.
- Utilice y guarde el producto a una temperatura entre 5 °C y 35 °C.
- Mantenga el producto y las baterías lejos del fuego y no los exponga a la luz directa del sol ni a altas temperaturas.
- Si el producto se calienta anormalmente, huela mal o cambia de color, deje de usarlo y póngase en contacto con Philips.
- No coloque los productos y sus baterías en hornos microondas o en cocinas de inducción.
- Para evitar que las baterías se calienten o liberen sustancias tóxicas o peligrosas, no abra, modifique, perfore, dañe ni desmonte el producto ni la batería. No cortocircuite ni sobrecargue las baterías ni las cargue con la polaridad invertida.
- Si las baterías están dañadas o tienen fugas, evite el contacto con la piel o los ojos. Si esto ocurre, enjuague inmediatamente a fondo con agua y busque atención médica.
- Al manipular las baterías, asegúrese de que sus manos, el producto y las baterías estén secos.
- Introduzca las baterías con los polos positivo (+) y negativo (-) apuntando en la dirección indicada en el compartimento de las baterías.
- No mezcle diferentes marcas y tipos de baterías, no mezcle baterías nuevas y usadas y no utilice baterías con diferentes códigos de fecha.
- Quite las pilas del producto si no lo va a utilizar durante un tiempo.
- Para evitar cortocircuitos accidentales de las baterías después de la extracción, no deje que los terminales de la batería entren en contacto con objetos metálicos (por ejemplo, monedas, horquillas, anillos). No envuelva las baterías en papel de aluminio. Ponga cinta adhesiva en los terminales de las baterías o ponga las baterías en una bolsa de plástico antes de desecharlas.
- No deje pilas desechables agotadas dentro del producto.

Campos electromagnéticos (CEM)

Este Philips cumple los estándares y las normativas aplicables sobre exposición a campos electromagnéticos.

Reciclaje

- Este símbolo significa que los productos eléctricos y las baterías no se deben eliminar como residuos domésticos corrientes sin clasificar (Fig. 2).
- Siga la normativa de su país sobre recogida selectiva de productos eléctricos y baterías.

Retirar las pilas desechables

Para retirar las pilas desechables, consulte las instrucciones para colocar y retirar las pilas en el manual del usuario.

Quite siempre las baterías desechables agotadas del aparato. Tome las precauciones de seguridad necesarias cuando se deshaga de las pilas.

Français

Informations de sécurité importantes

N'utilisez le produit que pour l'usage auquel il est destiné. Lisez attentivement ces informations importantes avant d'utiliser le produit ainsi que ses piles et ses accessoires et conservez-les pour un usage ultérieur. Une mauvaise utilisation peut être dangereuse ou entraîner des blessures graves. Les accessoires fournis peuvent varier selon le produit.

Avertissement

- Cet appareil est étanche (Fig. 1). Il peut être utilisé dans le bain ou sous la douche et peut être nettoyé sous l'eau du robinet.
- Cet appareil peut être utilisé par des enfants âgés de 8 ans ou plus, des personnes dont les capacités physiques, sensorielles ou intellectuelles sont réduites ou des personnes manquant d'expérience et de connaissances, à condition que ces enfants ou personnes soient sous surveillance ou qu'ils aient reçu des instructions quant à l'utilisation sécurisée de l'appareil et qu'ils aient pris connaissance des dangers encourus. Les enfants ne doivent pas jouer avec l'appareil. Le nettoyage et l'entretien ne doivent pas être effectués par des enfants sans surveillance.
- N'utilisez pas l'appareil s'il est endommagé. Remplacez les pièces endommagées par des pièces Philips neuves.
- Nettoyez l'appareil à l'eau froide ou tiède uniquement.
- Pour des raisons d'hygiène, l'appareil doit être utilisé par une seule personne.
- N'utilisez jamais d'air comprimé, de tampons à récurer, de produits abrasifs ou de détergents agressifs pour nettoyer l'appareil.
- Utilisez ce produit uniquement avec des piles alcalines AA jetables de 1,5 V.
- Ne rechargez pas de piles non rechargeables.
- Utilisez et conservez le produit à une température comprise entre 5 °C et 35 °C.
- Tenez le produit et les piles à l'abri du feu et ne les exposez pas directement aux rayons du soleil ou à des températures élevées.
- Si le produit devient anormalement chaud, dégage une odeur ou change de couleur, cessez de l'utiliser et contactez Philips.
- Ne placez pas les produits et leurs piles dans un four à micro-ondes ou sur une table de cuisson à induction.
- Afin d'éviter que les piles ne surchauffent ou ne dégagent des substances toxiques ou dangereuses, le produit et les piles ne doivent pas être modifiés, percés, endommagés ou démontés. Les piles ne doivent pas être court-circuitées ou surchargées et leur polarité ne doit pas être inversée.
- Si les piles sont endommagées ou fuient, évitez tout contact avec les yeux ou la peau. Si cela se produit, laver immédiatement et abondamment avec de l'eau et consulter un médecin.
- Lorsque vous manipulez des piles, assurez-vous de bien sécher vos mains, le produit et les piles.
- Insérez les piles en respectant la polarité indiquée dans le compartiment à piles.
- Ne combinez pas des piles de différents types et marques, ne combinez pas des piles neuves et usagées et n'utilisez pas de piles avec des codes de date différents.
- Si vous n'utilisez pas le produit pendant une période prolongée, retirez les piles.
- Pour éviter de court-circuiter accidentellement les piles après les avoir retirées, ne laissez pas les bornes des piles entrer en contact avec des objets métalliques (par ex., pièces de monnaie, épingles à cheveux, anneaux). N'enveloppez pas les piles dans du papier d'aluminium. Collez les bornes des piles avec du ruban adhésif ou mettez les piles dans un sac en plastique avant de les jeter.
- Ne laissez pas de piles jetables vides à l'intérieur du produit.

Champs électromagnétiques (CEM)

Cet appareil Philips est conforme à toutes les normes et à tous les règlements applicables relatifs à l'exposition aux champs électromagnétiques.

Recyclage

- Ce symbole signifie que les produits électriques et les piles ne doivent pas être jetées avec les ordures ménagères (Fig. 2).
- Respectez la réglementation de votre pays concernant la collecte sélective des produits électriques et des piles.

Retrait des piles jetables

Pour retirer les piles jetables, consultez les instructions de ce manuel relatives à l'insertion et/ou au retrait des piles.

Retirez toujours les piles jetables vides de l'appareil. Prenez toutes les précautions de sécurité requises lorsque vous jetez les piles.

Italiano

Informazioni di sicurezza importanti

Utilizzate il prodotto solo per lo scopo previsto. Prima di utilizzare il prodotto, le batterie e gli accessori, leggete attentamente queste informazioni importanti e conservatele per eventuali riferimenti futuri. L'uso improprio può causare pericoli o lesioni gravi. Gli accessori forniti potrebbero variare a seconda del prodotto.

Avvertenza

- Questo apparecchio è impermeabile (fig. 1). Può essere usato in vasca o doccia e pulito sotto l'acqua corrente.
- Questo apparecchio può essere usato da bambini a partire da 8 anni di età e da persone con capacità mentali, fisiche o sensoriali ridotte, prive di esperienza o conoscenze adatte a condizione che tali persone abbiano ricevuto assistenza o formazione per utilizzare

l'apparecchio in maniera sicura e capiscano i potenziali pericoli associati a tale uso. Evitate che i bambini giochino con l'apparecchio. La manutenzione e la pulizia non devono essere eseguite da bambini se non in presenza di un adulto.

- Non utilizzate un apparecchio danneggiato. Sostituite le parti danneggiate con nuove parti Philips.
- Pulite l'apparecchio solo con acqua fredda o tiepida.
- Per motivi igienici, l'apparecchio deve essere usato da una sola persona.
- Non usate mai aria compressa, pagliette, detergenti abrasivi o liquidi aggressivi per pulire l'apparecchio.
- Utilizzate questo prodotto solo con batterie alcaline AA non ricaricabili da 1,5 V.
- Non ricaricate batterie non ricaricabili.
- Utilizzate e riponete il prodotto a una temperatura compresa tra 5 °C e 35 °C.
- Tenete il prodotto e le batterie lontani dal fuoco e non esponeteli alla luce solare diretta o alle alte temperature.
- Se il prodotto si surriscalda in modo anormale, emana un odore strano o cambia colore, interrompete l'utilizzo e contattate Philips.
- Non collocate i prodotti e le relative batterie in forni a microonde o su fornelli a induzione.
- Per evitare che le batterie si surriscaldino o rilascino sostanze tossiche o pericolose, non modificate, perforate, danneggiate o smontate il prodotto o le batterie. Non mandate in cortocircuito, sovraccaricate o invertite la polarità delle batterie.
- Se le batterie sono danneggiate o perdono del liquido, evitate il contatto con la pelle o gli occhi. In tal caso, sciacquate subito e accuratamente con acqua e consultate un medico.
- Quando maneggiate le batterie, assicuratevi che le mani, il prodotto e le batterie siano asciutti.
- Inserite le batterie con i poli + e - rivolti nella direzione indicata nel vano batterie o nel supporto.
- Non mischiate batterie di marche e tipi diversi o batterie nuove e usate e non utilizzate batterie con codici di data diversi.
- Rimuovete le batterie dal prodotto nel caso deciate di non utilizzarlo per un periodo di tempo prolungato.
- Per evitare il cortocircuito accidentale delle batterie dopo la rimozione, evitate che i terminali delle batterie entrino in contatto con oggetti metallici, come monete, forcine o anelli. Non avvolgete le batterie in fogli di alluminio. Coprite i terminali della batteria o riponete le batterie in un sacchetto di plastica prima di smaltirle.
- Non lasciate batterie usa e getta scariche all'interno del prodotto.

Campi elettromagnetici (EMF)

Questo apparecchio Philips è conforme a tutti gli standard e alle norme relativi all'esposizione ai campi elettromagnetici.

Riciclaggio

- Questo simbolo indica che i prodotti elettrici e le batterie non devono essere smaltiti con i normali rifiuti domestici (fig. 2).

- Ci sono due situazioni in cui potete restituire gratuitamente il prodotto vecchio a un rivenditore:

- Quando acquistate un prodotto nuovo, potete restituire un prodotto simile al rivenditore.
- Se non acquistate un prodotto nuovo, potete restituire prodotti con dimensioni inferiori a 25 cm (lunghezza, altezza e larghezza) ai rivenditori con superficie dedicata alla vendita di prodotti elettrici ed elettronici superiore ai 400 m².
- In tutti gli altri casi, attenetevi alle normative di raccolta differenziata dei prodotti elettrici, elettronici e delle batterie ricaricabili in vigore nel vostro paese: un corretto smaltimento consente di evitare conseguenze negative per l'ambiente e la salute.

Rimozione delle batterie usa e getta

Per rimuovere le batterie usa e getta, vedere le istruzioni per il posizionamento e/o la rimozione delle batterie nel manuale dell'utente.

Rimuovete sempre le batterie usa e getta vuote dall'apparecchio. Adottate tutte le misure di sicurezza necessarie quando smaltite le batterie.

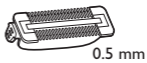
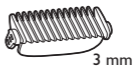
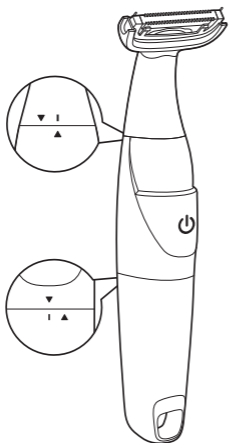
Nederlands

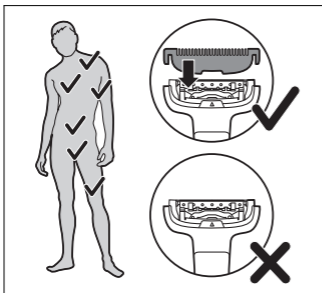
Belangrijke veiligheidsinformatie

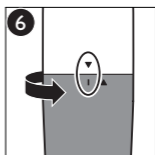
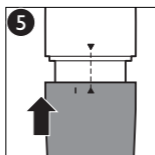
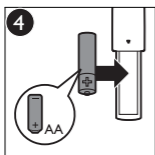
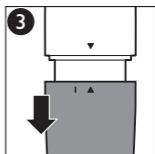
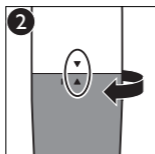
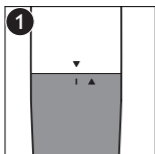
Gebruik het apparaat alleen voor het beoogde doel. Lees deze belangrijke informatie zorgvuldig door voordat u het product en de batterijen en accessoires gaat gebruiken. Bewaar het boekje om het indien nodig later te kunnen raadplegen. Verkeerd gebruik kan leiden tot gevaar of ernstig letsel. De meegeleverde accessoires kunnen per product verschillen.

Waarschuwing

- Dit apparaat is waterdicht (Fig. 1). Dit betekent dat het in bad of onder de douche kan worden gebruikt en onder de kraan kan worden gereinigd.
- Dit apparaat kan worden gebruikt door kinderen vanaf 8 jaar en door personen met verminderde lichamelijke, zintuiglijke of geestelijke capaciteiten of weinig ervaring en kennis, mits zij onder toezicht staan of instructies hebben gekregen voor veilig gebruik van het apparaat en mits zij begrijpen welke gevaren het gebruik met zich mee kan brengen. Kinderen mogen niet met het apparaat spelen. Kinderen mogen het apparaat niet reinigen en geen gebruikersonderhoud uitvoeren zonder toezicht.
- Gebruik nooit een beschadigd apparaat. Vervang beschadigde onderdelen door nieuwe Philips-onderdelen.
- Reinig het apparaat alleen met koud of lauw water.
- Om redenen van hygiëne dient het apparaat slechts door één persoon te worden gebruikt.
- Gebruik geen perslucht, schurende schoonmaakmiddelen of agressieve vloeistoffen om het apparaat schoon te maken.
- Gebruik dit product uitsluitend met wegwerpbare AA-alkalinebatterijen van 1,5 V.
- Laad niet-oplaadbare batterijen niet op.
- Gebruik en bewaar het product bij een temperatuur tussen 5 °C en 35 °C.
- Houd het product en de batterijen uit de buurt van vuur en stel ze niet bloot aan direct zonlicht of hoge temperaturen.
- Als het product abnormaal heet, gaat stinken of van kleur verandert, stop dan met het gebruik van het product en neem contact op met Philips.

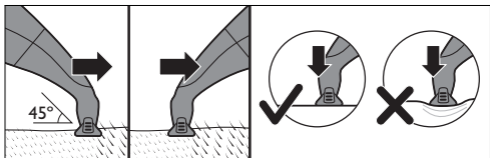
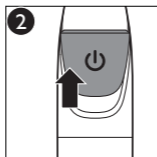
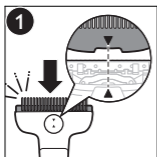
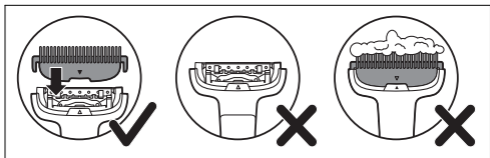


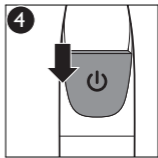
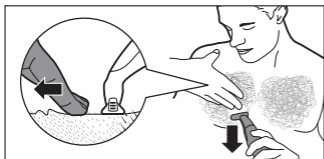






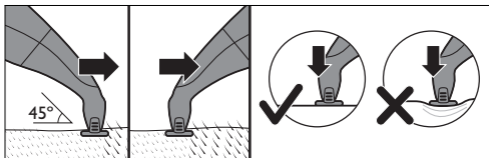
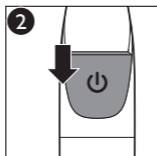
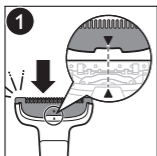
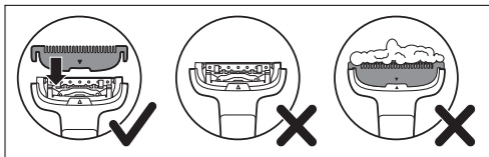
3 mm

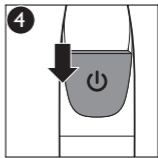
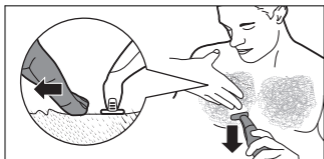


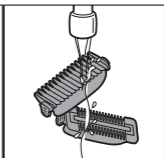
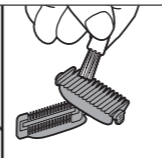
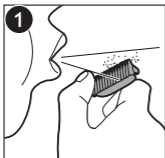




0.5mm









© 2018 Koninklijke Philips N.V.

All rights reserved

4222.002.9055.1 (2/2/2018)



>75% recycled paper
>75% papier recyclé