



Philips Signage Solutions
Monitor Q-Line

43"

Luz de fundo Direct LED
Full HD

SignageSolutions

BDL4330QL

Destaque-se

Monitor 16/7 de fácil configuração.

Informe e cative com um monitor profissional Philips Q-Line Full HD. Essa solução confiável pode ser colocada em funcionamento rapidamente e sem necessidade de hardware adicional.

Imagem brilhante. Desempenho confiável

- Full HD. Imagens nítidas. Contraste incrível

Configuração sem esforço. Controle total.

- Gerenciamento remoto do sistema por meio do CMND
- Opere, monitore e faça a manutenção com o CMND e Controle
- CMND e Criar. Desenvolva e publique conteúdo próprio

Solução de sistema com ótimo custo-benefício

- Controle de luz de fundo automático com economia de energia
- Media player integrado. Programe conteúdo de dispositivos USB com facilidade
- Controle fácil. Gerencie remotamente os monitores em rede
- Memória interna. Carregue conteúdo para reprodução instantânea

Destaques

CMND

Tenha controle total sobre a rede do seu monitor profissional Philips. O CMND permite que você gerencie, atualize, faça a manutenção e reproduza conteúdo por meio de uma interface de fácil utilização. Da instalação ao funcionamento no dia-a-dia.

CMND e Controle



Coloque a sua rede de monitores em funcionamento a partir de uma conexão local (LAN). O CMND e Controle permite que você realize funções essenciais, como

controlar entradas e monitorar o status do monitor. Não importa se você é o responsável por uma ou por 100 telas.

CMND e Criar



Tenha controle total do conteúdo com o CMND e Criar. Uma interface de arrastar e soltar facilita a publicação de conteúdo próprio, desde o quadro de especiais do dia até informações com a marca da empresa. Modelos pré-carregados e widgets integrados garantem texto, fotos e vídeos em ação rapidamente.

Media player integrado

Programar facilmente a reprodução de conteúdo a partir de USB. O monitor profissional Philips desperta do modo de espera para reproduzir o conteúdo desejado, retornando ao modo anterior assim que a reprodução termina.

Memória interna

Salve e reproduza conteúdo sem a necessidade de um aparelho externo permanente. O monitor profissional da Philips tem memória interna, o que permite carregar arquivos de mídia no monitor para a reprodução instantânea. A memória interna também funciona como um cache para transmissões on-line.

SmartCollection

SmartCollection

O SmartCollection oferece a você soluções personalizáveis para atender às suas necessidades específicas. São oferecidas as mais recentes inovações aos integradores e provedores de soluções, enquanto o público poderá desfrutar de soluções de impacto. Ao desenvolver inovações inteligentes, nos concentramos em soluções de Cuidado, Inovação e Impacto.

Especificações

Imagem/tela

- Medida diagonal da tela: 42,5 polegadas / 108 cm
- Resolução de imagem: 1920 x 1080p
- Ótima resolução: 1920 x 1080 a 60 Hz
- Brilho: 350 cd/m²
- Proporção de contraste (típica): 3000:1
- Proporção de contraste dinâmico: 500.000:1
- Tempo de resposta (típico): 6,5 ms
- Prop. da imagem: 16:9
- Ângulo de visão (H / V): 178 / 178 grau
- Pixel pitch: 0,49 x 0,49 mm
- Cores da tela: 16,7 milhões
- DICOM: Clinical D-image

Resoluções de imagem compatíveis

Formatos do computador

Resolução	Frequência de actualização
640 x 480	60, 67, 72, 75 Hz
800 x 600	56, 60, 72, 75 Hz
1024 x 768	60 Hz
1280 x 768	60 Hz
1280 x 800	60 Hz
1360 x 768	60 Hz
1366 x 768	60 Hz
1440 x 900	60 Hz
1920 x 1080	60 Hz

Formatos de vídeo

Resolução	Frequência de actualização
480i	60 Hz
480p	60 Hz
576p	50 Hz
576i	50 Hz
720p	50, 60 Hz
1080i	50, 60 Hz
1080p	50, 60 Hz

Conectividade

- Entr. de vídeo: DVI-D, HDMI, Componente (RCA), Composto (RCA), VGA (D-Sub analógico)
- Entrada de áudio: Plugue de 3,5 mm, Áudio Esquerda/Direita (RCA)
- Saída de áudio: Áudio Esquerda/Direita (RCA), Plugue de 3,5 mm
- Controle externo: RJ45, Plugue RS232C (entrada/saída) 2,5 mm, IR (entrada/saída) plugue de 3,5 mm
- Outras conexões: USB

Conforto

- Memória: Acesso à memória interna, 8 GB eMMC

- Funções de proteção de tela: Movimentação de pixels
- Funções de economia de energia: Smart Power
- Matriz entrelaçada: Até 15 x 15
- Inicialização: Atraso de inicialização, Status de inicialização, Wake-up on LAN
- Janela de inicialização: Habilitar/desabilitar logo da Philips
- Controle do teclado: Pode ser bloqueado, Oculito
- Controlável por rede: RS232, RJ45, Um fio (HDMI-CEC)
- Sinal loop-through: RS232, Loop-through infravermelho

Dimensões

- Largura do bisel: 11,9 (TLR)/14,9 (B) mm
- Dimensões do aparelho (L x A x P): 968,2 x 559,4 x 59,9 mm
- Dimensões do aparelho (polegadas) (L x A x P): 38,12 x 22,02 x 2,36 polegadas
- Instalação padrão VESA: 400 x 400 mm, 200 x 200 mm, M6
- Peso do produto: 8,70 kg
- Peso do produto (lb): 19,18 lb

Condições de operação

- Faixa de temperatura (operação): 5 ~ 40 °C
- Faixa de temperatura (armazenamento): -20 ~ 60 °C
- Umidade relativa: 20 ~ 80 %
- MTBF: 50.000 hora(s)

Lig/Desl

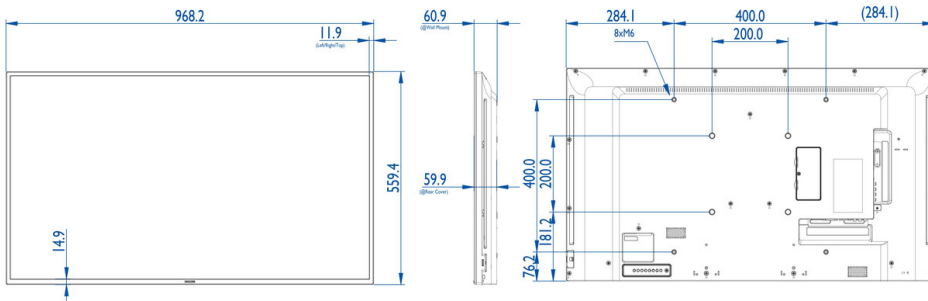
- Consumo (com o aparelho ligado): 87 W (método de teste EnergyStar 6.0)
- Alimentação: 100 ~ 240 VAC
- Consumo de energia no modo de espera: < 0,5W

Som

- Alto-falantes internos: 2 x 10 W RMS

Aplicações de multimídia

- Vídeo de reprodução USB: 3G2, 3GP, ASF, ASX, AVI, DAT, DivX, F4V, FLV, M2TS, M4V, MK3D, MKV, MOV, MP4, MPE, MPEG, MPG, MTS, QT, TRP, TS, TTS, VOB, WEBM, WMV, Xvid
- Imagem de reprodução USB: BMP, GIF, JPEG, JPG
- Áudio de reprodução USB: AAC, AC3, AIF, AIFF, AMR, EC3, M4A, MP3, OGA, OGG, WAV, WMA



Data de emissão
2020-09-04

Versão: 2.1.1

12 NC: 8670 001 22319
EAN: 87 12581 73030 7

© 2020 Koninklijke Philips N.V.
Todos os direitos reservados.

As especificações estão sujeitas a alterações sem aviso prévio. As marcas registradas são de responsabilidade da Koninklijke Philips N.V. ou de seus representantes legais

www.philips.com