



Philips Philips Fidelio  
Barre de son SkyQuake

5.1.2 canaux, caisson sans fil

Dolby Atmos®  
Technologie Ambisound  
Bluetooth® aptX, AAC et NFC



B8

## Entrez dans une nouvelle dimension

Découvrez un son 3D comme au cinéma avec Dolby Atmos®

Découvrez le nouvel univers audiovisuel qu'offre le son 3D avec Philips Fidelio SkyQuake. Les technologies Dolby Atmos® et Ambisound créent une expérience révolutionnaire de divertissement en ajoutant une dimension verticale au son, pour une scène sonore 3D incroyablement réaliste.

### Son haute fidélité

- Puissant caisson de basses sans fil 220 W, pour des basses profondes
- Multicanal 5.1.2 pour un son 3D réellement immersif, comme au cinéma
- Technologie Ambisound, pour un son englobant comme au cinéma
- Canal central dédié offrant une excellente restitution des voix
- Dolby Atmos®, pour une nouvelle dimension verticale
- Dolby TrueHD et DTS pour un son haute fidélité comme au cinéma
- Dolby Surround crée un son 3D à partir d'un contenu multicanal
- Tweeters à dôme souple haut de gamme pour des aigus limpides

### Conçu pour mettre votre intérieur en valeur

- Design élégant haut de gamme s'accordant parfaitement à tous les téléviseurs

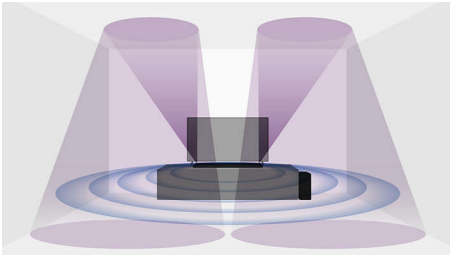
### Connectez vos appareils et laissez-vous aller au divertissement

- Bluetooth® (aptX® et AAC) pour la diffusion de musique sans fil
- Smartphones compatibles NFC One-Touch pour la connexion Bluetooth®
- HDMI compatible 4K-2K, pour un contenu Ultra HD

**PHILIPS**  
Fidelio

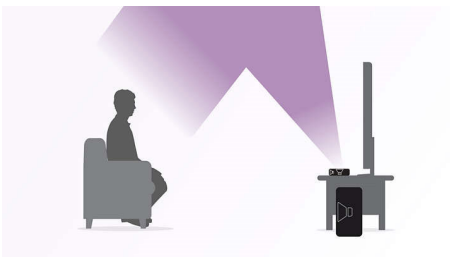
## Points forts

### Multicanal 5.1.2



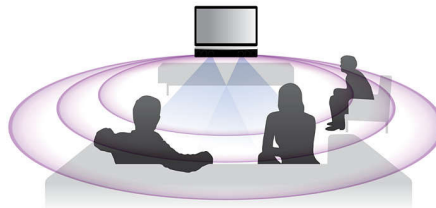
Philips Fidelio B8 est une barre de son multicanal 5.1.2 équipée de 18 haut-parleurs au total (10 haut-parleurs ultra-sensibles de forme allongée et 8 tweeters à dôme souple), pour offrir un son exceptionnel à partir d'un format épuré. En plus du rendu 5.1 habituel, elle est dotée de deux systèmes de haut-parleurs brevetés supplémentaires orientés vers le haut (chacun composé de 2 haut-parleurs de forme allongée et de 3 tweeters), conçus pour projeter le son vers le plafond afin d'apporter une dimension verticale à l'expérience de l'auditeur. En intégrant Dolby Atmos® et la technologie propriétaire Philips Ambisound, la barre de son B8 crée une scène sonore 3D incroyablement réaliste.

### Dolby Atmos®



Dolby Atmos® ajoute au son une nouvelle dimension verticale. Cette sensation de hauteur vous plonge au cœur de l'action. L'atmosphère sonore 3D positionne de manière réaliste les objets qui se déplacent au-dessus de vous, afin de reproduire tous les sons, qu'il s'agisse de conversations discrètes ou d'actions frénétiques, avec une clarté, une richesse et une profondeur à couper le souffle. Le résultat est une expérience Home Cinéma exceptionnelle, qui stimule vos sens comme jamais afin de vous plonger en plein cœur de l'action.

### Technologie Ambisound



La technologie propriétaire Philips Ambisound offre un son multicanal immersif comme au cinéma, produisant une incroyable scène sonore. Elle restitue un son 5.1 tout en vous débarrassant des contraintes de positionnement, de taille de pièce et d'installation, et en évitant d'encombrer votre salon de multiples câbles et enceintes. Ambisound permet d'obtenir un son 5.1 panoramique à partir d'une unique barre fine en combinant trois facteurs clés : la psychoacoustique, le traitement vectoriel et une orientation précise des haut-parleurs.

### Puissant caisson de basses sans fil 220 W

Philips Fidelio B8 comprend un puissant caisson de basses sans fil de 220 W, doté d'un haut-parleur 8 pouces orienté vers le bas, pour des basses intenses et profondes. Son réflecteur en forme de dôme ne fait pas qu'éviter un amortissement du son lorsque le caisson de basses est sur un tapis ; il produit également des basses plus puissantes et profondes en diffusant une onde sonore basse fréquence de manière régulière à 360 degrés. Sentez des basses profondes et uniformes tout autour de vous, quelle que soit la position du caisson de basses sans fil dans la pièce.

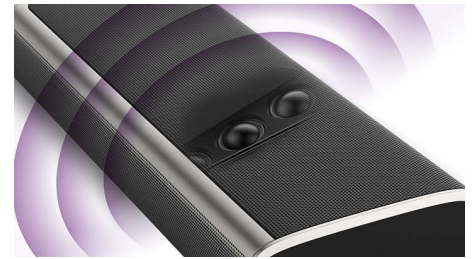
### Canal central dédié



Dans la plupart des barres de son, le canal central est converti en 2.1 canaux, ce qui a un

impact négatif sur la clarté des voix. Philips Fidelio B8 utilise deux haut-parleurs dédiés pour créer un canal central bénéficiant de son propre amplificateur, afin de traiter et diffuser un signal sonore différent, afin d'améliorer la précision vocale, pour des dialogues parfaitement clairs dans vos films, émissions de télévision et actualités.

### Tweeters à dôme



Les tweeters à dôme souple haut de gamme restituent des hautes fréquences parfaitement claires et exemptes de distorsion. Produisant des aigus purs à la diffusion plus large, les tweeters latéraux doubles de la barre Philips Fidelio B8 sont orientés à 45 degrés pour projeter le son vers les côtés, afin d'élargir la scène sonore des hautes fréquences. Les haut-parleurs avant, les tweeters orientés et la technologie Ambisound permettent à la barre B8 d'offrir un effet sonore étendu.

### Dolby Surround

Le suréchantillonneur Dolby Surround donne une nouvelle vie aux bandes-son multicanales traditionnelles Surround en convertissant les contenus natifs 2.0, 5.1 et 7.1 afin de créer une expérience Dolby Atmos®. Contrairement aux précédentes technologies de suréchantillonnage à large bande qui opèrent dans un domaine temporel, le suréchantillonneur Dolby Surround opère en fréquence. Il gère individuellement les bandes de fréquence afin de produire un son Surround offrant des éléments audio localisés avec précision, ainsi qu'une vaste scène sonore. Vous profitez ainsi en permanence d'un son 3D, même sans bande-son Dolby Atmos®.



## Barre de son SkyQuake

5.1.2 canaux, caisson sans fil Dolby Atmos®, Technologie Ambisound, Bluetooth® aptX, AAC et NFC

# Caractéristiques

### Son

- Amélioration du son: Ambisound, Smart Sound, Film, Musique, Voix, Réglage graves/aigus, Synchronisation audio, Normalisation automatique du volume
- Système audio: Dolby Atmos, Dolby True HD, Dolby Digital Plus, Dolby Digital, Dolby Surround, Digital Surround DTS
- Puissance de sortie du caisson de basses: 220 W
- Puissance de sortie de l'enceinte: 180 W (9 x 20 W)
- Puissance totale (RMS) à 10 % THD: 400 W

### Enceintes

- Bande de fréquence du caisson de basses: 40-190 Hz
- Système de H.-P. d'extrêmes graves: 1 haut-parleur de graves de 8 po
- Type de caisson de basses: Caisson de basses sans fil, Système Bass Reflex
- Impédance du caisson de basses: 3 ohm
- Haut-parleurs par barre de son: 18 haut-parleurs au total
- Haut-parleurs pour le niveau inférieur: 2 haut-parleurs (canal central), 2 haut-parleurs (avant G/D), 2 haut-parleurs (Surround G/D), 2 tweeters à dôme souple (Surround)
- Haut-parleurs orientés vers le haut: G : 2 haut-parleurs + 3 tweeters à dôme souple, D : 2 haut-parleurs + 3 tweeters à dôme souple
- Réponse en fréquences de la barre de son: 190-20 k Hz
- Impédance de la barre de son: 8 ohm

### Connectivité

- Connexions intégrées: NFC, Bluetooth
- Connexions arrière: Entrée HDMI 1, Entrée HDMI 2, Sortie HDMI 1.4 (ARC), Entrée optique numérique, Entrée coaxiale numérique, Prise audio de 3,5 mm, Audio USB (5 V, 500 mA CC)
- Connexion sans fil: Bluetooth® APT-X et AAC

### Carton externe

- EAN: 48 95185 62344 3
- Longueur: 112.6 cm
- Nombre de produits emballés: 1
- Largeur: 29.9 cm
- Poids brut: 17.1 kg
- Hauteur: 47.9 cm
- Poids net: 12.55 kg
- Poids à vide: 4.55 kg

### Pratique

- EasyLink (HDMI-CEC): Audio Return Channel (ARC), Télécommande, intercommunication, Mappage automatique des entrées audio
- Fonctionnalités HDMI: Compatible 4K (30 im/s), Audio Return Channel (ARC), Type de contenu
- Affichage d'une horloge numérique
- Lecture USB: Audio (MP3)

### Alimentation

- Consommation en veille: <math>\leq 0,5\text{ W}</math>
- Alimentation du caisson de basse: 220-240 V CA, 50/60 Hz
- Alimentation de l'unité principale: CC 19 V, 4.73 A, 100-240 V CA, 50/60 Hz

### Dimensions du produit emballé

- Hauteur: 47 cm
- Type d'emballage: Carton
- Type d'installation en rayon: Disposition
- Largeur: 112 cm
- Profondeur: 29.5 cm
- Nombre de produits inclus: 1
- EAN: 48 95185 62344 3
- Poids brut: 16.2 kg
- Poids net: 12.55 kg
- Poids à vide: 3.65 kg

### Dimensions du produit

- Hauteur: 5.2 cm
- Largeur: 105.8 cm
- Profondeur: 12 cm
- Poids: 12.08 kg

### Accessoires

- Accessoires fournis: Télécommande, 2 piles AAA, Adaptateur secteur pour barre de son, Cordon d'alimentation c.a. (x2), Câble HDMI, Adaptateur USB, 2 supports de fixation murale, Guide papier pour fixation murale, Guide de démarrage rapide, Dépliant juridique et de sécurité, Fiche sur les marques commerciales, Livret de garantie internationale

### Design

- Fixation murale possible

### Dimensions

- Unité principale (l x H x P): 1 058 x 52 x 120 millimètre
- Caisson de basses (l x H x P): 240 x 510 x 302 millimètre

Date de publication  
2024-04-19

Version: 13.0.11

EAN: 48 95229 11233 9

© 2024 Koninklijke Philips N.V.  
Tous droits réservés.

Les caractéristiques sont sujettes à modification sans préavis. Les marques commerciales sont la propriété de Koninklijke Philips N.V. ou de leurs détenteurs respectifs.

[www.philips.com](http://www.philips.com)

