

Portable CD Player

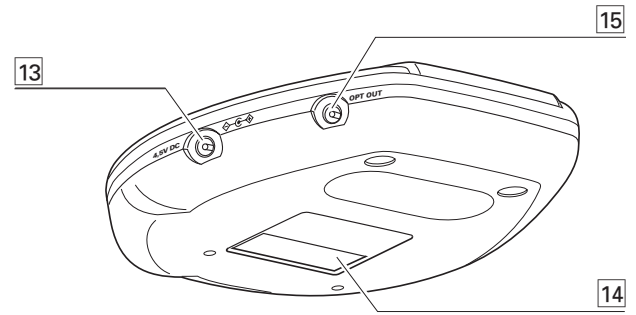
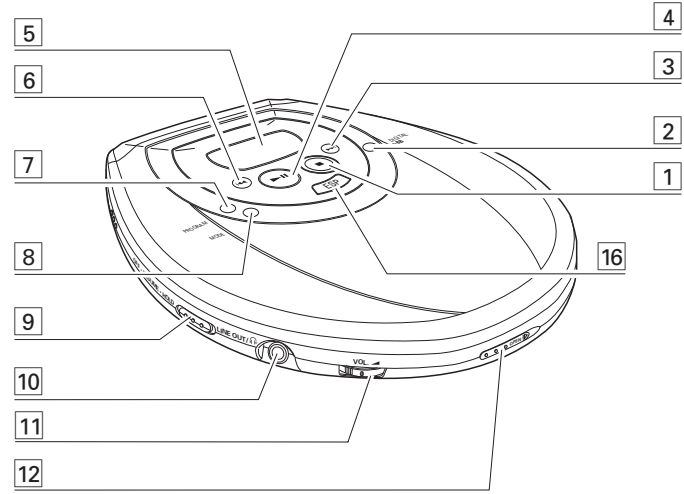
AZ 9235



Let's make things better.



PHILIPS



<b>Deutsch</b>	CD Spielen.....11–12
Bedienungselemente.....6	Besonderheiten.....13–18
Schnellstart.....7	Anschluß im Auto.....19
Stromversorgung.....8–10	Fehlerbehebung.....20–21
Kopfhörer.....10	Allgemeine Informationen.....22

Deutsch

<b>Nederlands</b>	Hoofdtelefoon.....28
Algemene informatie.....23	CD-weergave.....29–30
Bedieningstoetsen.....24	Voorzieningen.....31–36
Snelstart.....25	Aansluiting in de auto.....37
Voeding.....26–28	Oplossen van problemen.....38–39

Nederlands

<b>Italiano</b>	Riproduzione di CD.....45–46
Comandi.....40	Caratteristiche.....47–52
Avvio rapido.....41	Collegamento in automobile.....53
Alimentazione.....42–44	Ricerca guasti.....54–55
Cuffia.....44	Informazioni generali.....56

Italiano

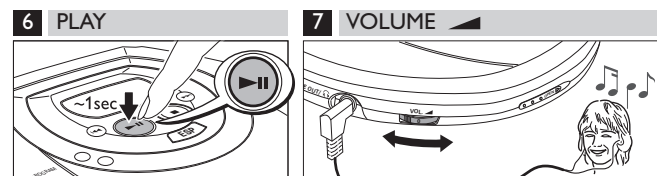
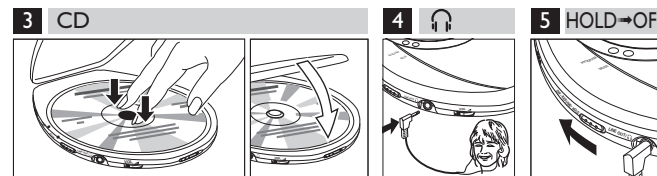
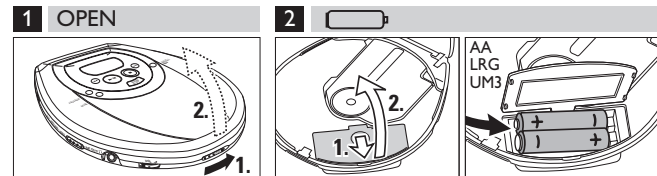
<b>Svenska</b>	Hörlurar.....62
Allmän information.....57	CD-avspelning.....63–64
Funktionsknappar.....58	Funktioner.....65–70
Snabbstart.....59	In-car anslutning.....71
Elförsörjning.....60–62	Problemlösning.....72–73

Svenska

- 1 ■ .....stoppar CD-avspelnigen, raderar ett CD-program eller stänger av spelaren
- 2 DIGITAL DBB...DIGITAL **D**YNAMIC **B**ASS **B**OOST växlar mellan basförstärkning och normal effekt
- 3 ►► .....byter till nästa spår och snabbspolar framåt
- 4 ►► .....slår på CD-spelaren, startar eller gör paus i CD-avspelnigen
- 5 .....display
- 6 ◀◀ .....byter till föregående spår och snabbspolar bakåt
- 7 PROGRAM.....programmerar CD-spåren, visar upp alla genomförda programmeringarna
- 8 MODE.....väljer mellan de olika avspelningsmöjligheterna: **SHUFFLE**, **SHUFFLE REPEAT ALL**, **REPEAT**, **REPEAT ALL** och **SCAN**
- 9 RESUME.....sparar CD-spårets sist spelade position  
**HOLD** .....**låser alla knappar**  
 OFF .....slår av RESUME och HOLD
- 10 LINE OUT/🔊 .....3,5 mm uttag för hörlurar, uttag för att ansluta CD-spelaren till en annan analog ljudutrustning, uttag för fjärrkontrollen (finns inte för alla versioner)
- 11 VOL ◀ .....ändrar volymen
- 12 OPEN ▶ .....öppnar CD-luckan
- 13 4.5V DC .....uttag för extern elförsörjning
- 14 .....typskylt
- 15 ESP .....**ELECTRONIC SKIP PROTECTION** garanterar att CD-skivan fortsätter att spela oavsett vibrationer och stötar, växlar mellan alarmfunktionens lägen "på" och "av"
- 1 OPT OUT .....(finns inte för alla versioner) uttag för att ansluta CD-spelaren till digital utrustning, (t.ex. en CD-recorder) som är utrustad med ett DIGITAL OPTICAL IN/AUX uttag

OBS: Efter varje knappanvändning är displayen upplyst några sekunder (finns inte för alla versioner).

**Enheten uppfyller EC:s avstörningskrav.**



**VARNING**  
 Att använda kontroller eller inställningar eller att utföra funktioner på ett annat sätt än här nämns kan förorsaka, att man utsätts för farlig strålning eller annan farlig påverkan.

## Batterier (medföljer eller levereras vid förfrågan)

Du kan använda följande batterityper på din spelare:

- normala batterier av typen **LR6**, **UM3** eller **AA** (företrädesvis Philips), eller
- alkalibatterier av typen **LR6**, **UM3** eller **AA** (företrädesvis Philips).

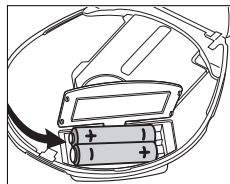
*OBS: – Använd inte nya batterier tillsammans med begagnade batterier.*

*– Ta ut batterierna om de är förbrukade eller om du inte skall använda CD-spelaren under en längre tid.*

### Att sätta in batterier

1 Skyut OPEN ► för att öppna CD-luckan.

2 Öppna batteriluckan och sätt in antingen 2 normala eller alkalibatterier.



### Batteriindikation

Batterisymbolen på displayen är uppdelad i 3 sektioner som visar återstående batterikapacitet.

- Om och *h R t t* blinkar på displayen är batterierna slut.



### Batteriernas genomsnittliga hållbarhet under normala förhållanden

Batterityp	ESP på	ESP av
Normal	7 timmar	6 timmar
Alkali	22 timmar	19 timmar
ECO-Plus NiMH batterier (finns inte för alla versioner)	10 timmar	9 timmar

**Batterier innehåller kemiska substanser och måste därför kasseras enligt bestämmelserna.**

## ECO-PLUS NiMH batteriinformation (för versioner som bara är försedda med uppladdnings-bara ECO-PLUS NiMH batterier AY 3362)

Det går endast att ladda upp spelare som är försedda med uppladdningsbara ECO-PLUS NiMH batterier av typen AY 3362.

### Uppladdning av ECO-PLUS NiMH batterierna i spelaren

1 Förvissa dig om att du har satt in de uppladdningsbara ECO-PLUS NiMH batterierna av typen AY 3362.

2 Anslut huvudadaptern till CD-spelarens 4.5V DC uttag och vägguttaget.

► fyllt med 0–3 sektioner (beroende på uppladdningsnivån) och *h R t t* visas.

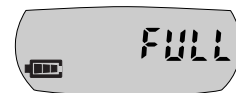
- Uppladdningen avslutas när du börjar använda spelaren eller när ungefär 7 timmar har gått.

3 När batterierna är fullt uppladdade, visas och *F L L L*.

*OBS: – Det är helt normalt att batterierna blir varma under uppladdningen.*

*– Om batterierna blir för varma, kommer uppladdningen att avbrytas i cirka 30 minuter och ordet *h o t* kommer att visas på displayen.*

*– För att förvissa sig om att uppladdningsproceduren går rätt till i spelaren, se till att alla kontakter är rena och att du endast använder ECO-PLUS NiMH batterierna av typen AY 3362.*



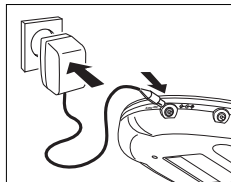
### Hantering av uppladdningsbara ECO-PLUS NiMH batterier

- Uppladdning av redan laddade eller halvt laddade batterier kommer att förkorta deras livslängd. Ladda därför ur de uppladdningsbara ECO-PLUS NiMH batterierna helt och hållet efter det du använt batterierna några gånger.
- För att undvika kortslutning bör batterierna inte komma i kontakt med några metallobjekt.
- Om batterierna snabbt blir tomma efter uppladdningen är kontaktstiften förorenade eller deras maximala livslängd är uppnådd.

## Huvudadapter (medföljer eller levereras vid förfrågan)

Använd enbart AY 3170 adapter (4,5 V/300 mA växelström, positiv pol till stiftkontakt). Någon annan produkt kan skada spelaren.

- 1 Förvissa dig om att spänningen beroende på vilket land du befinner dig i överensstämmer med huvudadaptorns spänning.
- 2 Anslut huvudadaptern till 4.5V DC uttaget på spelaren och sedan till vägguttaget.

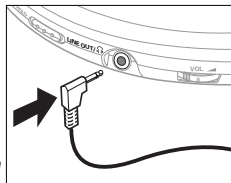


*OBS: Koppla alltid ifrån adaptern när du inte använder den.*

## Hörlurar HE 545

- Anslut de medföljande hörlurarna till LINE OUT/🔊 uttaget.

*OBS: LINE OUT/🔊 kan också användas till för att ansluta ditt HiFi system (signalstyrt) eller din bilradio (kassettheadapter eller signalstyrt) till din CD-spelare. I båda fallen måste volyminställningen vara inställd på position 8.*



## Använd huvudet då du använder hörlur.

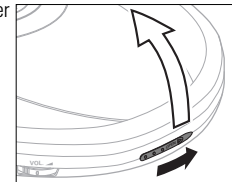
**Hörselsäkerhet:** Spela inte för högt då du har hörluren på. Hördelexperter påpekar att ständig användning på hög volym kan skada hörseln varaktigt.

**Trafiksäkerhet:** Använd inte hörluren då du kör ett fordon. Det kan förorsaka en risksituation och det är olagligt i flera länder. Även om din hörlur är av den öppna typen som är konstruerad så att du kan höra ljud utifrån samtidigt, skall du inte vrida upp volymen så högt att du inte kan höra vad som försiggår runtomkring dig.

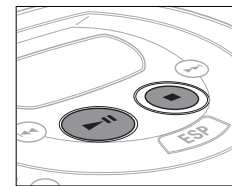
## Att spela en CD-skiva

Denna CD-spelare kan användas för att spela olika typer av **musikskivor** som t.ex. CD-Recordables och CD-Rewritables. Använd inte CD-skivor av typen CD-ROM, CDi, VDC, DVD eller CD-skivor för datorer.

- 1 Skjut OPEN ► reglaget åt sidan.  
→ Luckan öppnas.

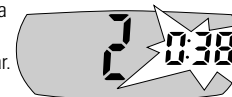


- 2 Sätt in en CD-skiva med den tryckta sidan uppåt. Tryck CD-skivan försiktigt ner så att den fixeras på navet. Stäng sedan luckan som vanligt.



- 3 Tryck på ►► i ungefär 1 sekund för att slå på CD-spelaren och starta avspelingen.  
→ Det nuvarande spårvalet och speltiden visas på displayen.

- Du kan göra en paus i avspelingen genom att trycka på ►►.  
→ Tiden, då avspelingen avbröts för pausen, blinkar.



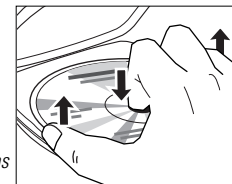
- Fortsätt avspelingen genom att trycka på ►► igen.

- 4 Tryck på ■ för att stoppa avspelingen.  
→ Det totala antalet spår på CD-skivan och den totala speltiden visas nu på displayen.



- 5 Tryck på ■ igen för att stänga av CD-spelaren.

- För att ta ut CD-skivan, håll den vid kanterna och tryck försiktigt på navet medan du lyfter CD-skivan uppåt.



*OBS: För att spara energi kommer CD-spelaren att stängas av automatiskt efter ett tag när den inte används.*

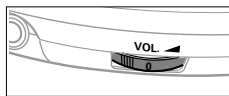
## Information om avspelningen

- Om en inspelningsbar CD (CD-R) eller en rewritable CD (CD-RW) inte spelas på rätt sätt, visas *nf d 150* på displayen. I detta fall, använd funktionen FINALIZE på din CD-recorder för att avsluta inspelningen.
- Om du vill spela en rewritable CD (CD-RW) på din spelare, dröjer det 3–15 sekunder efter det du har tryckt på knappen ►II innan ljuduppspelningen startar.
- Avspelningen stannar upp om du öppnar CD-luckan.
- Under tiden CD-skivan läses, blinkar / - : - .

## Volym och bas

## Justering av volym

- Justera volymen genom att använda VOL ▲



## Justering av basen

Du kan välja mellan två olika basförstärkningsnivåer *dbb 1* och *dbb 2*.

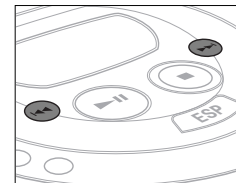
- 1 Tryck på DIGITAL DBB så många gånger som krävs för att få den rätta basförstärkningen.
  - *dbb 1* eller *dbb 2* visas i 2 sekunder och **DBB** visas på displayen.
- 2 För att stänga av *dbb 1* eller *dbb 2*, tryck på DIGITAL DBB upprepade gånger.
  - **DBB** slöcknar.



## Att välja ett spår och att snabbspola

## Att välja ett spår under avspelning

- Tryck snabbt på ◀◀ eller ▶▶ en eller flera gånger för att byta till nuvarande, föregående eller nästa spår.
  - Avspelningen fortsätter. Under tiden visas det valda spåret och dess nummer på displayen.



## Att välja ett spår när avspelning har avslutats

- 1 Tryck snabbt på ◀◀ eller ▶▶ en eller flera gånger.
  - Det valda spårnumret visas.
- 2 Tryck på ►II för att starta avspelningen.
  - Avspelningen startar med det valda spåret.

## Att snabbspola under avspelningen

- 1 Håll ◀◀ eller ▶▶ intryckt för att snabbspola framåt eller bakåt på skivan.
  - Snabbspolningen startar och avspelningen fortsätter på låg volym. Efter 2 sekunder ökar hastigheten.
- 2 Släpp knappen när du har hittat det valda stycket du letar efter.
  - Avspelningen fortsätter som vanligt från denna position.

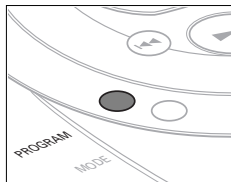
*OBS: – Under SCAN kan man inte använda snabbspolningsfunktionen.*

*– Under SHUFFLE, SHUFFLE REPEAT ALL, REPEAT eller under tiden du spelar ett program är snabbspolning endast möjligt inom ett visst spår.*

## Att programmera spårval

Du kan välja upp till 99 spår och spara dessa i minnet i en viss följd. Varje spår kan sparas oftare än en gång.

- Under tiden avspelning har stoppats, välj ett spår med ◀◀ eller ▶▶.
- Tryck på knappen PROGRAM för att spara ett visst spårval i minnet.  
→ PROGRAM lyser; det programmerade spårvaletoch P med det totala antalet sparade spår visas på displayen.
- Välj och spara alla önskade spårval på detta sätt.
- Tryck på knappen ▶▶ för att starta avspelningen av dina önskade spårval.  
→ PROGRAM visas på displayen och avspelningen inleds.



- Du kan granska dina programmerade spårval genom att hålla PROGRAM intryckt längre än 2 sekunder.  
→ Displayen visar alla sparade spårval i önskad följd.

**OBS:** – Om du trycker på PROGRAM och inga spår är programmerade, visas *S E L E C T* på displayen.  
– Om du försöker spara mer än 99 spår, visas *F U L L* på displayen.

## Att radera ett program

- Om det är nödvändigt, tryck på ■ för att avsluta avspelningen.
- Tryck på ■ för att radera programmet.  
→ *CL E A R* visas på displayen en gång; PROGRAM slocknar och programmet är raderat.



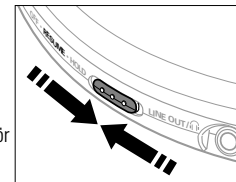
**OBS:** Programmet kommer också att raderas automatiskt om du  
– bryter elförsörjningen eller  
– öppnar CD-luckan,  
– eller om spelaren stängs av automatiskt.

## Att spara den sist spelade positionen – RESUME

Du kan spara den sist spelade positionen. När du återigen startar avspelningen, fortsätter CD-spelaren från den position på CD-skivan där du avbröt avspelningen.

- Skjut reglaget till läget RESUME under avspelning för att aktivera RESUME.  
→ RESUME visas på displayen.
- Tryck på ■ för att när som helst stoppa avspelningen.
- Tryck på ▶▶ när du vill återuppta avspelningen.  
→ RESUME visas på displayen och avspelningen fortsätter från den positionen du stannade CD-skivan.

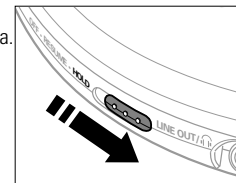
- För att stänga av RESUME funktionen, skjut reglaget till OFF.  
→ RESUME slocknar.



## Att låsa alla knappar – HOLD

Du kan låsa alla knappar på din CD-spelare. Ingenting kommer att hända nu, om du trycker ner en av knapparna.

- Skjut reglaget till läget HOLD för att aktivera HOLD funktionen.  
→ Alla knappar är nu låsta. *H O L D* visas på displayen när en knapp blir nertryckt. Om spelaren är avstängd, visas *H O L D* på displayen endast när du trycker på knappen ▶▶.
- För att stänga av HOLD funktionen, skjut reglaget till OFF.

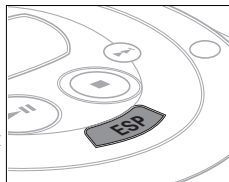




**OBS:** När du deaktiverar HOLD funktionen genom att skjuta reglaget till RESUME och startar CD-spelaren igen, kommer avspelningen att fortsätta från den senaste positionen.



## ESP

Vid användning av äldre bärbara CD-spelare händer det ibland att musiken stannar upp när man t.ex. är ute och joggar. **ELECTRONIC SKIP PROTECTION** förhindrar att ljudet försvinner när CD-spelaren utsätts för t.ex. små vibrationer eller stötar. Därmed kan vi garantera en avspelning utan avbrott. ESP förhindrar dock inte avbrott i avspelningen under mycket intensiv löpning. ESP funktionen skyddar inte heller CD-spelaren mot någon **typ av skada som är försakad av att du tappat CD-spelaren i marken/golvet!**



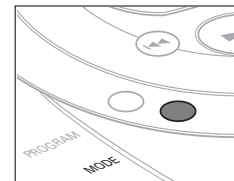
- Tryck på ESP under avspelningen för att aktivera skyddet mot byten av spårval.
  -  visas på displayen, och skyddet är nu aktiverat.
- För att stänga av ESP funktionen, tryck på ESP igen.
  -  slocknar och skyddet är nu avstängt.



## Att välja olika avspelningsmöjligheter – MODE

Det är möjligt att spela spåren i en slumpvis vald följd, att repetera ett spår eller hela CD-skivan och att spela de första sekunderna av varje spår.

- 1 Tryck på MODE under avspelning så många gånger som krävs för att displayen antingen visar:
  - **SHUFFLE**: Alla spår på CD-skivan spelas i en slumpvis vald följd ända tills alla spåren har spelats en gång.
  - **SHUFFLE REPEAT ALL**: Alla spår på CD-skivan repeteras i en slumpvis vald följd.
  - **REPEAT**: Det nuvarande spåret repeteras.
  - **REPEAT ALL**: Hela CD-skivan repeteras.
  - **SCAN**: De 10 första sekunderna av de resterande spåren spelas i en följd.



- 2 Avspelningen startar i den valda inställningen efter 2 sekunder.
  - För att gå tillbaka till normal avspelning, tryck på MODE några gånger tills symbolen på displayen slocknar.

## Fjärrkontroll (finns inte för alla versioner)

Använd fjärrkontroll AY 3767. Knapparna på fjärrkontrollen har samma funktion som motsvarande knappar på CD-spelaren.

- 1 Om det är nödvändigt, tryck på ■ en eller två gånger så att CD-spelaren stängs av.
- 2 Anslut försiktigt fjärrkontrollen till LINE OUT/🔊 och koppla sedan hörlurarna till uttaget på fjärrkontrollen.
- 3 Sänk volymen med VOL ◀ på fjärrkontrollen och justera VOL ▶ till position 8 på CD-spelaren.

## Optischer Utgång (finns inte för alla versioner)

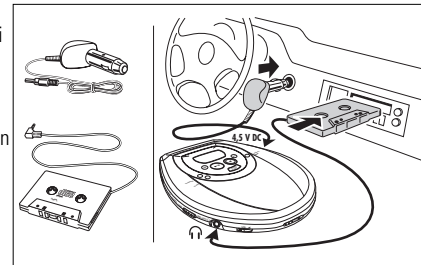
Du kan ansluta din CD-spelare till en digital utrustning (t.ex. en CD-recorder) med hjälp av ett DIGITAL OPTICAL IN/AUX uttag.

- 1 Använd huvudadaptern; stäng av ESP-funktionen och sänk volymen på den utrustning som skall anslutas till din CD-spelare.
  - 2 Anslut en optisk kabel eller signalstyrd från OPT OUT uttaget på din CD-spelare till DIGITAL OPTICAL IN/AUX uttaget på den andra utrustningen.
- För att justera volymen och ljudet, använd funktionsknapparna på den anslutna utrustningen.

*OBS: – För analoga anslutningar, använd LINE OUT/🔊 uttaget.  
– Avspelnin via OPT OUT fungerar inte om CD-spelaren drivs på batterier.*

## In-car användning (anslutningsutrustning medföljer eller levereras vid förfrågan)

Använd endast AY 3345 omvandlaren för elspänningen i bilen (4,5 V växelström, positiv kontakt till stiftkontakten) och AY 3501 bilkassettheadptern. Någon annan typ av produkt kan skada utrustningen.



- 1 Placera CD-spelaren på en plan, vibrationsfri och stabil yta. Förvissa dig om att det är en säker plats, där CD-spelaren inte kan skada eller utgöra hinder för varken föraren eller passagerarna.
  - 2 Anslut omvandlarens växelströmskontakt (DC-) till 4,5V DC uttaget på CD-spelaren (**endast ämnat för ett 12 V bilbatteri med negativ jordning**).
  - 3 Sätt in omvandlaren i uttaget för cigarettändaren. Om det är nödvändigt, rengör gärna detta uttag för att få en såpass bra elektrisk kontakt som möjligt.
  - 4 Sänk volymen och anslut kassettheadpterns kontakt till LINE OUT/🔊 uttaget på CD-spelaren.
  - 5 Sätt in kassettheadptern försiktigt i bilradions kassettfack.
  - 6 Säkerställ att sladden inte hindrar föraren i sin körning.
  - 7 Slå på CD-spelaren, justera VOL ▶ till position 8 och ställ in volymen och ljudet med hjälp av bilradions funktionsknappar.
- Dra alltid ut omvandlaren ur cigarettändaruttaget, när CD-spelaren inte används.

*OBS: – Undvik att CD-spelaren blir utsatt för extrem värme från bilens värmesystem eller att den blir liggande i direkt solljus (t.ex. i en parkerad bil under sommaren).*

*– Om din bilradio har ett LINE IN uttag, använd denna anslutning istället för kassettheadptern. Anslut signalstyrning från detta LINE IN uttag till LINE OUT/🔊 uttaget på din CD-spelare.*

## VARNING

Försök aldrig att reparera apparaten på egen hand, därför att detta upphäver din garanti.

Problem	Möjlig orsak	Lösning
<b>Ingen ström, avspelnigen påbörjar inte</b>	<b>Batterier</b> Batterierna sattes in fel	Sätt in batterierna på rätt sätt.
	Batterierna är tomma.	Ladda batterierna.
	Kontaktstiften är förorenade.	Rengör dem med en trasa.
	<b>Huvudadapter</b> Lössittande anslutning	Anslut adaptern ordentligt.
<b>In-car användning</b>	Cigarettändaren får ingen ström, om tändningen är helt avstängd.	Sätt på tändningen eller sätt in batterierna.
	<b>CD-RW (CD-R) är inte ordentligt inspelat.</b>	Använd FINALIZE på CD-recordern för att komplettera inspelningen.
<b>nF d 15C indikation</b>	CD:n har allvarliga repor eller är förorenad.	Byt ut eller rengör CD:n.
<b>no d 15C indikation</b>	CD:n är inte ordentligt insatt.	Sätt in CD:n med textetiketten uppåt.
	Laserlinsen har immat igen.	Vänta tills linsen har klarnat.
	<b>HOLD är aktiverat.</b>	<b>Deaktivera HOLD.</b>
<b>Hold indikation och /eller ingen reaktion</b>	Elektrostatisk urladdning	Koppla bort anläggningen från elförsörjningen eller ta ut batterierna för fem sekunder.

Vid eventuella fel rekommenderar vi att du går igenom punkterna i listan här nedan innan du lämnar in apparaten till reparation.

Skulle du ej kunna lösa problemet med hjälp av dessa instruktioner kontakta din försäljare eller kundtjänst.

Problem	Möjlig orsak	Lösning
<b>CD:n byter spår.</b>	CD:n är skadad eller förorenad. <b>RESUME, SHUFFLE och PROGRAM</b> är aktiva.	Byt ut eller rengör CD:n. Stäng av <b>RESUME, SHUFFLE och PROGRAM.</b>
<b>Inget ljud eller dålig ljudkvalitet</b>	PAUSE är aktiverat.	Tryck ►  .
	Lössittande, fel eller förorenade kopplingar	Kolla och rengör kopplingarna.
	Volymen är inte på.	Höj volymen till lämplig nivå.
	Felfunktioner pga påslagna mobiltelefoner i närheten	Håll spelaren bort från påslagna mobiltelefoner.
	Starka magnetfält nära spelaren	Byt spelarens position eller kablar.
	<b>In-car användning</b> Kassettpadaptern är felaktigt ansluten.	Sätt in kassettdaptern ordentligt.
	Temperaturen i bilen är för hög/låg.	Låt spelaren "anpassa sig" till temperaturen.
	Uttaget för cigarettändaren är förorenat.	Rengör uttaget för cigarettändaren.
	Fel avspelningsriktning av bilkassetbandspelarens autoreversefunktion.	Byt autoreverseriktning.

**Meet Philips at the Internet**  
**<http://www.philips.com>**

Deutsch

Nederlands

Italiano

Svenska

