

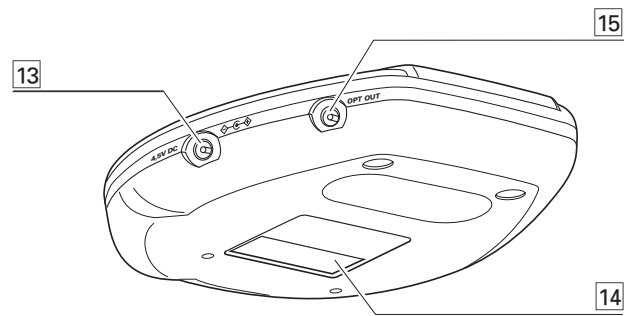
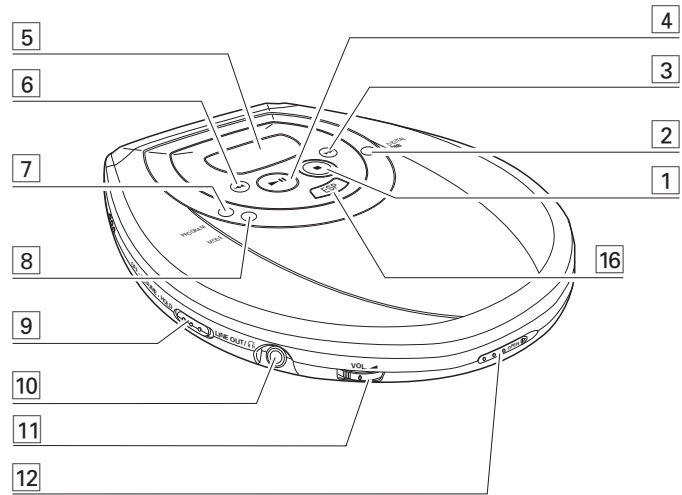
Portable CD Player



Let's make things better.



PHILIPS



<b>Dansk</b>	CD afspilning.....	11–12
Betjeningsenheder .....	Specialfunktioner .....	13–18
Hurtig start .....	Tilslutning i bilen .....	19
Strømforsyning .....	Problemløsning .....	20–21
Hovedtelefoner .....	Generel information .....	22

Dansk

<b>Suomi</b>	Kuulokkeet .....	28
Yleistietoja .....	CD-soitto .....	29–30
Säädöt .....	Käyttömahdollisuuksia .....	31–36
Pikaopas .....	Autoliitäntä .....	37
Virtalähde .....	Vian etsintä .....	38–39

Suomi

<b>Português</b>	Leitura do CD .....	45–46
Comandos .....	Características .....	47–52
Guia rápido .....	Ligação automóvel .....	53
Fonte de alimentação .....	Resolução de problemas .....	54–55
Auscultadores .....	Informações gerais .....	56

Português

<b>Ελληνικά</b>	Ακουστικά .....	62
Γενικές πληροφορίες .....	Λειτουργία .....	63–64
Στοιχεία ελέγχου .....	Χαρακτηριστικά .....	65–70
Γρήγορο ξεκίνημα .....	Σύνδεση στο αυτοκίνητο .....	71
Τροφοδοσία .....	Επίλυση προβλημάτων .....	72–73

Ελληνικά

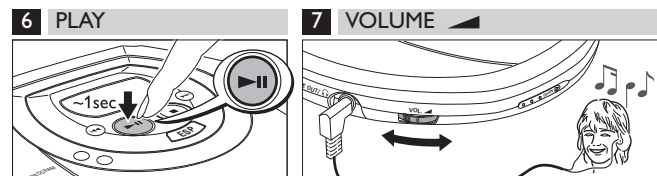
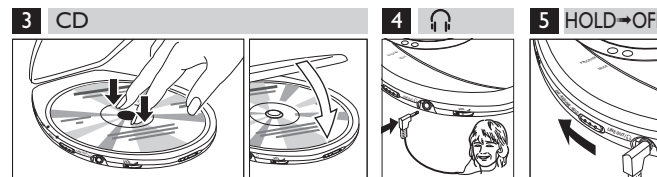
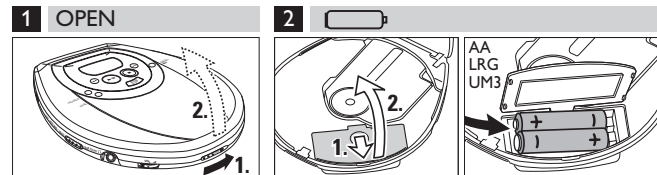
<b>Polski</b>	Odtwarzacz CD .....	79–80
Opis przełączników .....	Funkcje odtwarzacza .....	81–86
Szybki start .....	Użytkowanie w samochodzie .....	87
Zasilanie .....	Uswanie usterek .....	88–89
Słuchawki .....	Informacje ogólne .....	90

Polski

- 1 ■ .....zakończenie odtwarzania płyty CD, kasowanie programu, wyłączenie odtwarzacza
- 2 DIGITAL DBB...DIGITAL **DYNAMIC BASS BOOST** wzmocnienie dźwięków niskich
- 3 ►►.....przeskok oraz przeszukiwanie do przodu
- 4 ►||.....włączenie zasilania, rozpoczęcie odtwarzania płyty CD oraz pauza
- 5 .....wyświetlacz
- 6 ◀◀.....przeskok oraz przeszukiwanie do tyłu
- 7 PROGRAM.....programowanie utworów i przegląd programu
- 8 MODE.....wybór różnych trybów odtwarzania: **SHUFFLE, SHUFFLE REPEAT ALL, REPEAT, REPEAT ALL** oraz *5 C RR*
- 9 RESUME.....zapamiętanie pozycji odtwarzacza CD  
**HOLD** ..... **blokada wszystkich klawiszy**  
 OFF .....wyłączenie funkcji RESUME oraz HOLD
- 10 LINE OUT/🔊.....gniazdka 3,5 mm dla słuchawek, podłączenie do analogowego gniazdka wejściowego audio innego urządzenia, gniazdka pilota zdalnego sterowania (niektóre wersje)
- 11 VOL ◀.....regulacja siły głosu
- 12 OPEN ▶.....otwarcie pokrywy odtwarzacza CD
- 13 4.5V DC.....gniazdka zasilacza zewnętrznego
- 14 .....tabliczka znamionowa
- 15 OPT OUT.....(niektóre wersje) gniazdka dla podłączenia odtwarzacza do urządzeń cyfrowych (np. nagrywarki CD), wyposażonych w gniazdka DIGITAL OPTICAL IN/AUX
- 16 ESP .....**ELECTRONIC SKIP PROTECTION** funkcja umożliwia słuchanie muzyki bez zakłóceń spowodowanych wstrząsami i wibracjami

*Uwaga: Po każdym naciśnięciu klawiszy wyświetlacz rozjaśni się na kilka sekund (niektóre wersje).*

**Zestaw spełnia wymogi Unii Europejskiej odnośnie poziomu zakłóceń radiowych.**



**OSTRZEŻENIE**  
 Operowanie klawiszami lub pokrętłami, oraz wykonywanie czynności w sposób odbiegający od wskazówek zawartych w niniejszej instrukcji grozi narażeniem na niebezpieczne promieniowanie lub inne niebezpieczeństwa.

## Baterie (w wyposażeniu lub do nabycia w sklepie)

W odtwarzaczu można używać:

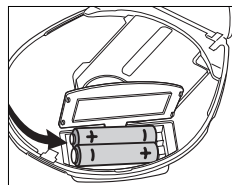
- zwykłych baterii typu typu **LR6, UM3** lub **AA** (zalecamy baterie Philips), lub
- baterii alkalicznych typu **LR6, UM3** lub **AA** (zalecamy baterie Philips).

*Uwagi: – Nie wolno używać nowych baterii ze starymi, ani mieszać różnych rodzajów baterii.*

*– Należy wyjąć baterie, jeżeli ulegną wyczerpaniu lub odtwarzacz nie będzie użytkowany przez dłuższy okres.*


### Wkładanie baterii

- 1 Nacisnąć OPEN ► dla otwarcia kieszeni odtwarzacza CD.
- 2 Otworzyć kieszeń baterijną i włożyć 2 baterie zwykłe lub alkaliczne.



### Sygnalizacja stanu baterii

Symbol baterii na wyświetlaczu dzieli się na trzy części, wskazujące orientacyjnie stan naładowania baterii.

- Jeżeli miga symbol  i pojawi się *batt*, baterie uległy wyczerpaniu.



### Średnia trwałość baterii przy odtwarzaniu w normalnych warunkach


Rodzaj baterii	z ESP	bez ESP
Normalna	7 godzin	6 godzin
Alkaliczna	22 godzin	19 godzin
Akumulatorki ECO-PLUS NiMH (niektóre wersje)	10 godzin	9 godzin

**Baterie zawierają substancje chemiczne, dlatego powinny być wyrzucane do odpowiednich kontenerów.**


## Akumulatorki ECO-PLUS NiMH (tylko dla wersji wyposażonych w ładowalne akumulatorki ECO-PLUS NiMH typu AY 3362)

W odtwarzaczu można ładować tylko akumulatorki ECO-PLUS NiMH typu AY 3362, znajdujący się w wyposażeniu urządzenia.

### Ładowanie akumulatorka ECO-PLUS NiMH w odtwarzaczu

- 1 Należy upewnić się, iż włożyliśmy ładowalny akumulatorki ECO-PLUS NiMH typu AY 3362.
- 2 Podłączyć zasilacz prądu stałego do gniazdka odtwarzacza 4.5V DC oraz do gniazdka ściennego.
  - Pojawi się symbol , w zależności od stanu naładowania wskazując wartość od 0 do 3, oraz napis *CHARGE*.



- Ładowanie zakończy się jeżeli włączymy odtwarzacz, lub po upływie około 7 godzin.
- 3 Po całkowitym naładowaniu akumulatorka pojawi się  oraz *FULL*.



*Uwagi: – Nagrzewanie się akumulatorka jest normalnym zjawiskiem podczas ładowania.*

- Jeżeli baterie ulegną przegrzaniu, ładowanie zostanie zawieszona na około 30 minut, na wyświetlaczu pojawi się *Hot*.
- Ładowanie będzie działać właściwie, jeżeli styki bateryjne nie będą zabrudzone, należy korzystać wyłącznie z akumulatorków ECO-PLUS NiMH typu AY 3362.

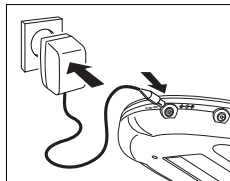
### Użytkowanie akumulatorka ECO-PLUS NiMH

- Doładowywanie całkowicie lub częściowo naładowanego akumulatorka skraca jego trwałość. Dlatego po kilkukrotnym wykorzystaniu akumulatorka ECO-PLUS NiMH należy doprowadzić do pełnego wyczerpania energii przed rozpoczęciem kolejnego ładowania.
- W celu zapobieżenia zwarciom akumulatorków nie powinien stykać się z metalowymi przedmiotami.
- Jeżeli baterie wyczerpują się tuż po naładowaniu, oznacza to, iż zanieczyszczone są styki lub baterie osiągnęły kres swej żywotności.

## Zasilacz sieciowy (w wyposażeniu lub opcjonalny)

Należy korzystać wyłącznie z zasilacza AY 3170 (prąd stały 4,5 V/300 mA, biegun dodatni na bolcu środkowym). Inne zasilacze mogą uszkodzić odtwarzacz.

- 1 Należy sprawdzić, czy poziom napięcia zasilacza jest identyczny z napięciem w lokalnej sieci.
- 2 Podłączyć zasilacz prądu stałego do gniazdka odtwarzacza 4.5V DC oraz do gniazdka ściennego.

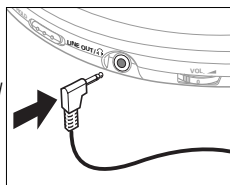


*Uwaga: Należy zawsze odłączyć zasilacz, jeżeli z niego nie korzystamy.*

## Słuchawki HE 545

- Podłączyć słuchawki do gniazdka LINE OUT/⏏.

*Uwaga: Należy korzystać z gniazdka LINE OUT/⏏ również przy połączeniach z wieżą HiFi (przewód sygnałowy) lub radiem samochodowym (kaseta-adapter lub przewód sygnałowy). W obu przypadkach poziom siły głosu odtwarzacza należy ustawić na 8.*



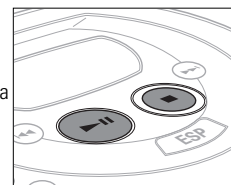
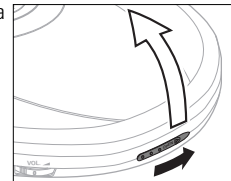
## Korzystaj 'z głową' ze słuchawek!

**Ochrona słuchu:** Podczas korzystania ze słuchawek nie zalecamy ustawiania nadmiernej siły głosu. Według opinii specjalistów długotrwałe słuchanie przy dużej głośności może prowadzić do trwałego uszkodzenia słuchu.  
**Bezpieczeństwo ruchu drogowego:** Podczas prowadzenia pojazdu nie należy korzystać ze słuchawek. Może to prowadzić do zagrożenia ruchu, a w wielu krajach jest zabronione. Nawet jeżeli posiadamy słuchawki typu open-air pozwalające na słuchanie dźwięków z otoczenia, nie wolno nadmiernie zwiększać poziomu siły głosu, by móc słyszeć dźwięki dobiegające z otoczenia.

## Odtwarzanie płyt CD

Niniejszy odtwarzacz CD przeznaczony jest do odtwarzania wszelkich rodzajów **Płyt Audio**, np. CD-Recordables oraz CD-Rewritables. Nie wolno odtwarzać płyt CD-ROM, CDI, VCD, DVD lub płyt komputerowych CD.

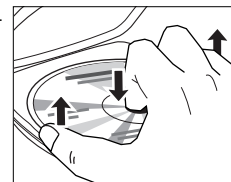
- 1 Przesunąć klawisz OPEN ►.  
→ Otworzy się pokrywa CD.
- 2 Włożyć płytę CD audio, stroną zadrukowaną ku górze, lekko naciskając środek płyty CD, aby znalazł się w tulejce. Nacisnąć lekko pokrywę do zamknięcia.
- 3 Nacisnąć ►► przez około 1 sekundę w celu włączenia urządzenia i rozpoczęcia odtwarzania płyty CD.  
→ Wyświetlacz wskaże numer aktualnego utworu oraz czas od początku utworu.



- Pauzę w odtwarzaniu można uzyskać przez wciśnięcie ►||.  
→ Czas włączenia pauzy zacznie migać.
- Powrót do odtwarzania po ponownym naciśnięciu ►||.
- 4 Nacisnąć ■ dla zakończenia odtwarzania.  
→ Wyświetlacz wskaże liczbę utworów na płycie oraz ogólny czas odtwarzania.
- 5 Nacisnąć ponownie ■ w celu wyłączenia urządzenia.



- Aby wyjąć płytę CD należy uchwycić lekko płytę za krawędzie, naciskając jednocześnie na otwór środkowy.




*Uwaga: Jeżeli nie korzystamy z odtwarzacza, zasilanie wyłączy się po chwili dla zaoszczędzenia energii.*

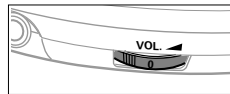
## Informacje o odtwarzaniu

- Jeżeli płyta CD nagrywalna (CD-R) lub płyta CD wielokrotnie nagrywalna (CD-RW) nie jest właściwie nagrana, pojawi się napis *nF d 15C*.  
W takim przypadku należy skorzystać z funkcji FINALIZE na nagrywarce CD w celu zakończenia nagrania.
- Jeżeli odtwarzamy płytę CD-Rewritable (CD-RW), po naciśnięciu ►► upłynie 3–15 sekund zanim usłyszymy muzykę.
- Otwarcie pokrywy odtwarzacza CD spowoduje przerwanie odtwarzania.
- Podczas czytania zawartości krążka CD zaczną migać / - / - .

## Regulacja siły głosu i dźwięków niskich

### Regulacja siły głosu

- Ustawić siłę głosu pokrętką VOL .



### Regulacja dźwięków niskich

Możemy wybrać dwa stopnie wzmocnienia basów *dbb b* i *dbb b 2*.

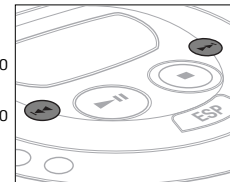
- 1 Nacisnąć kilkakrotnie DIGITAL DBB dla wybrania właściwego poziomu dźwięków niskich.  
→ Wyświetlacz przez 2 sekundy wskaże *dbb b* / lub *dbb b 2*, pojawi się napis **DBB**.
- 2 Nacisnąć kilkakrotnie DIGITAL DBB dla wyłączenia funkcji *dbb b* / lub *dbb b 2*.  
→ **DBB** zniknie z wyświetlacza.



## Wybór utworu oraz przeszukiwanie

### Wybór utworu podczas odtwarzania

- Aby przeskoczyć do początku aktualnego, poprzedniego lub do kolejnych utworów należy krótko nacisnąć ◀◀ lub ▶▶.  
→ Odtwarzacz przejdzie samoczynnie do wybranego utworu, wyświetlacz wskaże jego numer.



### Wybór utworu przy zatrzymanym odtwarzaczu

- 1 Należy krótko nacisnąć ◀◀ lub ▶▶, raz lub kilka razy.  
→ Numer wybranego utworu pojawi się na wyświetlaczu.
- 2 Nacisnąć ►► aby rozpocząć odtwarzanie CD.  
→ Rozpocznie się odtwarzanie wybranego utworu.

### Szukanie fragmentu utworu podczas odtwarzania

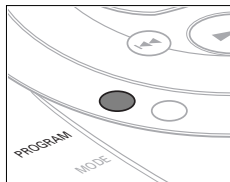
- 1 Należy utrzymywać wciśnięty klawisz ◀◀ lub ▶▶ do momentu znalezienia szukanego fragmentu.  
→ Rozpocznie się przeszukiwanie przy zmniejszonej sile głosu. Po 2 sekundach rozpocznie się szukanie ze zwiększoną prędkością.
- 2 Po odnalezieniu szukanego fragmentu zwolnić przycisk.  
→ Odtwarzanie rozpocznie się od znalezionego fragmentu.

*Uwagi:* – W trybie SCAN funkcja przeszukiwania nie działa.  
– W trybach SHUFFLE, SHUFFLE REPEAT ALL, REPEAT lub podczas odtwarzania programu przeszukiwane jest możliwe jedynie w obrębie aktualnego utworu.

## Programowanie utworów

Odtwarzacz pozwala na zaprogramowanie do 99 utworów i zapisanie ich w pamięci w dowolnej kolejności. Każdy z utworów można zapisać dowolną ilość razy.

- Wybrać utwór za pomocą klawiszy ◀▶ oraz ▶▶ przy zatrzymanym odtwarzaczu.
  - Nacisnąć PROGRAM w celu zapisania utworu w pamięci.
    - Pojawi się **PROGRAM**, numer wybranego utworu, następnie P oraz ogólna ilość utworów w programie.
  - W taki sam sposób należy wybrać i zapisać w pamięci pozostałe utwory.
  - Nacisnąć ▶▶ dla odtworzenia programu.
    - Pojawi się **PROGRAM**, rozpocznie się odtwarzanie.
- Przegląd programu jest możliwy po wciśnięciu klawisza PROGRAM przez ponad 2 sekundy.
- W okienku wyświetlacza pojawią się w kolejności wszystkie zaprogramowane utwory.



*Uwagi:* – Jeżeli naciśniemy klawisz PROGRAM, a żaden z utworów nie został uprzednio wybrany, na wyświetlaczu pojawi się 5 E L E C C .  
– Jeżeli chcemy zapisać więcej niż 99 utworów, pojawi się F U L L .

## Kasowanie programu

- W razie potrzeby nacisnąć ■, aby zakończyć odtwarzanie.
- Nacisnąć ■ dla skasowania programu.
  - Pojawi się przez chwilę C L E A R , zniknie symbol **PROGRAM** – program uległ skasowaniu.



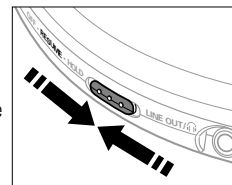
*Uwaga:* Program zostanie usunięty z pamięci w przypadku:

- przerw w zasilaniu,
- otwarcia kieszeni odtwarzacza CD, lub
- automatycznego wyłączenia zasilania.

## Zapamiętanie chwili zatrzymania – RESUME

Istnieje możliwość zapamiętania pozycji odtwarzacza. Przy ponownym włączeniu odtwarzanie będzie kontynuowane w tym samym miejscu.

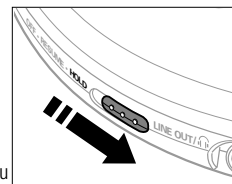
- Funkcję RESUME możemy włączyć przez przesunięcie klawisza w pozycję RESUME.
    - Pojawi się **RESUME**.
  - Odtwarzanie możemy przerwać w dowolnym momencie klawiszem ■.
  - Po naciśnięciu ▶▶ usłyszymy ponownie płytę.
    - Pojawi się **RESUME**, a odtwarzanie będzie kontynuowane od tego samego fragmentu.
- Dla wyłączenia funkcji RESUME klawisz należy przesunąć w pozycję OFF.
- Zniknie symbol **RESUME**.



## Blokada działania wszystkich klawiszy – HOLD

Klawisze urządzenia można zablokować. Dzięki temu przypadkowe naciśnięcie klawiszy nie wywoła niepożądanych skutków.

- Funkcję HOLD możemy włączyć przesuając klawisz w pozycję HOLD.
  - Wszystkie klawisze zostały zablokowane. Jeżeli jakiś klawisz zostanie naciśnięty, na wyświetlaczu pojawi się H o L d . Jeżeli odtwarzacz jest wyłączony, H o L d pojawi się jedynie po naciśnięciu ▶▶.
- Przesunąć klawisz w pozycję OFF w celu wyłączenia HOLD.



*Uwaga:* Jeżeli wyłączymy funkcję HOLD przesuając klawisz w pozycję RESUME, odtwarzanie będzie rozpoczynać się od miejsca wcześniejszego zatrzymania.



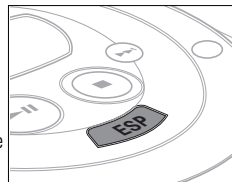
## FUNKCJE ODTWARZACZA


### ESP

Tradycyjne przenośne odtwarzacze płyt CD powodowały przerwy w odtwarzaniu np. podczas biegania.


**ELECTRONIC SKIP PROTECTION** zapobiega utracie dźwięku spowodowanej lekkimi wibracjami i wstrząsami. Funkcja pozwala na nieprzerwane słuchanie muzyki.

Jednakże funkcji ESP nie zapobiegnie przerwom w muzyce wywołanym silnymi wstrząsami. Nie zapobiega również **uszkodzeniom** urządzenia wywołanych **upuszczenia!**



- Nacisnąć ESP podczas odtwarzania w celu włączenia ochrony przeciwstrząsowej.  
→ Pojawi się symbol , ochrona została włączona.



- Wyłączenie ochrony nastąpi po ponownym naciśnięciu ESP.  
→ Symbol  zniknie, ochrona została wyłączona.

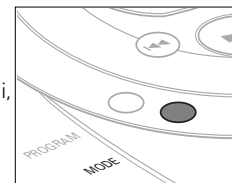
## FUNKCJE ODTWARZACZA

### Specjalne tryby odtwarzania – MODE

Utwory na płycie CD można odtwarzać w przypadkowej kolejności, można powtarzać jeden utwór lub całą płytę, albo wysłuchać pierwszych kilku sekund każdego utworu.

- 1 Nacisnąć klawisz MODE podczas odtwarzania, aż na wyświetlaczu pojawi się wybrany tryb:

- **SHUFFLE**: Wszystkie utwory na płycie CD będą odtwarzane w przypadkowej kolejności do chwili, aż każdy z nich usłyszymy jeden raz.
- **SHUFFLE REPEAT ALL**: Wszystkie utwory na płycie CD będą odtwarzane wielokrotnie w przypadkowej kolejności.
- **REPEAT**: Wybrany utwór będzie odtwarzany wielokrotnie.
- **REPEAT ALL**: Cała płyta CD będzie odtwarzana wielokrotnie.
- **SCAN**: Usłyszymy 10-sekundowe fragmenty początkowe każdego utworu.



- 2 Odtwarzanie w wybranym trybie rozpocznie się po 2 sekundach.

- Aby powrócić do normalnego trybu odtwarzania, należy nacisnąć MODE aż napisy znikną z wyświetlacza.

## Pilot zdalnego sterowania (niektóre wersje)

Należy korzystać z pilota-przewodu typu AY 3767. Klawisze na pilocie mają takie same funkcje jak klawisze na obudowie odtwarzacza.

- 1 W razie potrzeby nacisnąć ■ raz lub dwa razy aż zasilanie zostanie wyłączone.
- 2 Podłączyć kabel pilota do gniazdka LINE OUT/🔊, a słuchawki do gniazdka na pilocie.
- 3 Zmniejszyć siłę głosu klawiszem VOL ◀ na pilocie, ustawić siłę głosu VOL ▶ odtwarzacza CD na pozycję 8.

## Gniazdko światłowodowe (niektóre wersje)

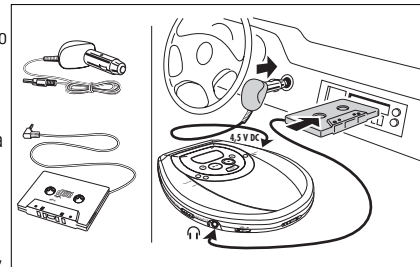
Odtwarzacz CD możemy podłączyć do innego urządzenia cyfrowego (np. nagrywarki CD), posiadającego wejście DIGITAL OPTICAL IN/AUX.

- 1 Do odtwarzacza należy podłączyć zasilacz sieciowy, należy wyłączyć funkcję ESP, a na urządzeniu zewnętrznym zmniejszyć siłę głosu do minimum.
  - 2 Podłączyć kabel światłowodowy lub sygnałowy do gniazdka OPT OUT naszego odtwarzacza oraz do gniazdka DIGITAL OPTICAL IN/AUX urządzenia zewnętrznego.
- Dla regulacji siły i barwy głosu należy korzystać z klawiszy urządzenia zewnętrznego.

*Uwagi: – Dla połączeń analogowych należy korzystać z gniazdka LINE OUT/🔊.  
– Odtwarzanie przez OPT OUT nie działa przy zasilaniu baterijnym.*

## Połączenie samochodowe (w wyposażeniu lub dostępne opcjonalnie)

Należy korzystać wyłącznie z zestawu zasilacza samochodowego AY 3545 (4,5 V, prąd stały DC, biegun dodatni na bolcu środkowym), oraz samochodowej kasy-adaptera AY 3501. Inne urządzenia mogą uszkodzić odtwarzacz.



- 1 Umieścić odtwarzacz CD na płaskiej powierzchni chronionej przed wstrząsami. Upewnić się, iż odtwarzacz znajduje się w bezpiecznym miejscu w samochodzie i nie stanowi zagrożenia dla kierowcy ani pasażerów.
  - 2 Podłączyć wtyczkę zasilacza prądu stałego do gniazdka zasilania 4.5V DC odtwarzacza CD (**tylko w samochodach z akumulatorem 12 V z minusem na masie**).
  - 3 Podłączyć zasilacz do gniazdka zapalniczki samochodowej. W razie potrzeby oczyścić gniazdko zapalniczki dla uzyskania stabilnych połączeń elektrycznych.
  - 4 Zmniejszyć siłę głosu do minimum i podłączyć wtyczkę kasy-adaptera do gniazdka LINE OUT/🔊 odtwarzacza CD.
  - 5 Ostrożnie włożyć kasetę-adapter do kieszeni odtwarzacza samochodowego.
  - 6 Należy upewnić się, że kabel nie przeszkadza w prowadzeniu pojazdu.
  - 7 Włączyć odtwarzacz CD, ustawić siłę głosu VOL ▶ odtwarzacza CD na 8, a siłę głosu w głośnikach samochodowych ustawić klawiszami odtwarzacza samochodowego.
- Należy zawsze wyjąć zasilacz samochodowy z gniazdka zapalniczki, jeżeli odtwarzacz nie jest użytkowany.

*Uwagi: – Nie wolno narażać odtwarzacza na wpływ nadmiernego ogrzewania w samochodzie ani wystawiać na działanie bezpośrednich promieni słonecznych (np. w samochodzie stojącym latem na słońcu).  
– Jeżeli radio samochodowe posiada wejście LINE IN, należy korzystać z tego połączenia zamiast kasy-adaptera. Należy podłączyć przewód do gniazdka LINE IN radia samochodowego oraz do gniazdka LINE OUT/🔊 odtwarzacza CD.*

## **OSTRZEŻENIE!**

**W żadnym wypadku nie wolno próbować naprawiać zestawu we własnym zakresie, oznacza to bowiem utratę gwarancji.**

<b>Niesprawność</b>	<b>Możliwa przyczyna</b>	<b>Środki zaradcze</b>
<b>Brak zasilania, odtwarzacz nie działa</b>	<b>Baterie</b> Niewłaściwie włożone baterie.	Włożyć baterie w odpowiedni sposób.
	Wyczerpane baterie.	Wymienić baterie.
	Zabrudzone styki.	Przeczyścić styki.
	<b>Zasilacz sieciowy</b> Brak połączeń na stykach.	Podłączyć zasilacz w odpowiedni sposób.
<b>W samochodzie</b>		
	Brak prądu w gniazdku zapalniczki przy wyłączonej stacyjce.	Włączyć stacyjkę lub włożyć baterie do odtwarzacza.
<b>Napis <i>RF</i> d 15C na wyświetlaczu</b>	Płyta CD-RW (CD-R) nie jest właściwie nagrana.	Skorzystać z funkcji FINALIZE w nagrywarce CD dla zakończenia nagrywania.
<b>Napis <i>no</i> d 15C na wyświetlaczu</b>	Płyta CD jest silnie zarysowana lub brudna.	Włożyć inną CD lub wyczyścić płytę.
	Brak płyty CD w kieszeni lub płyta włożona niewłaściwie.	Włożyć płytę CD napisem ku górze.
	Wilgoć na soczewkach lasera.	Pozostawić odtwarzacz do chwili wyparowania wilgoci.
<b>Napis <i>Hold</i> i/lub brak reakcji na działanie klawiszy</b>	<b>Działa funkcja HOLD.</b> Wyładowania elektrostatyczne.	<b>Wyłączyć funkcję HOLD.</b> Wyłączyć zasilanie lub wyjąć baterie na kilka sekund.

W przypadku zaistnienia problemu, przed oddaniem zestawu do naprawy należy sprawdzić poniższą listę.

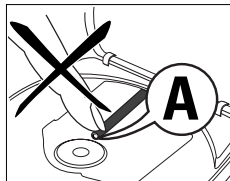
Jeżeli pomimo tego problemu nie udało się zlikwidować, należy skontaktować się z najbliższym sprzedawcą lub serwisem.

<b>Niesprawność</b>	<b>Możliwa przyczyna</b>	<b>Środki zaradcze</b>
<b>Odtwarzacz CD przeskakuje przez utwory</b>	Uszkodzona lub zabrudzona płyta CD.	Wymienić lub oczyścić płytę CD.
	Działa tryb <b>RESUME</b> , <b>SHUFFLE</b> lub <b>PROGRAM</b> .	Wyłączyć <b>RESUME</b> , <b>SHUFFLE</b> lub <b>PROGRAM</b> .
<b>Brak dźwięku lub słaba jakość dźwięku</b>	Włączona jest <b>PAUSE</b> .	Nacisnąć klawisz <b>▶II</b> .
	Luźne lub niewłaściwe połączenia.	Sprawdzić i oczyścić połączenia.
	Poziom głośu zmniejszony do minimum	Ustawić poziom siły głośu.
	Zakłócenia pochodzące z telefonu komórkowego.	Oddalić włączony telefon komórkowy od odtwarzacza.
	Silne pola magnetyczne w pobliżu odtwarzacza CD.	Zmienić położenie lub połączenia odtwarzacza.
<b>W samochodzie</b>		
	Kaseta-adapter jest włożona niewłaściwie.	Włożyć kasetę-adapter we właściwy sposób.
	Temperatura w samochodzie jest zbyt wysoka/niska.	Odtwarzacz musi przystosować się do temperatury otoczenia.
	Brudne gniazdko zapalniczki.	Oczyścić gniazdko zapalniczki.
	Zły kierunek odtwarzania w magnetofonie samochodu.	Zmienić kierunek odtwarzania w magnetofonie.

Producent zastrzega możliwość wprowadzania zmian technicznych.

## Obsługa odtwarzacza CD oraz płyt CD

- Nigdy nie wolno dotykać soczewek (A) odtwarzacza CD.
- Nie wolno narażać urządzenia, baterii ani płyt CD na działanie wilgoci, kropli deszczu, piasku, ani wystawiać na działanie silnych źródeł ciepła (urządzeń grzewczych lub bezpośrednich promieni słonecznych).
- Odtwarzacz CD można czyścić miękką, lekko zwilżoną ściereczką. Nie wolno używać żadnych środków czyszczących, mogących uszkodzić urządzenie.
- Płytę CD należy czyścić miękką, niepyłącą ściereczką ruchem od środka ku brzegom. Preparaty czyszczące mogą uszkodzić płytę! Nie wolno robić notatek ani przyklejać nalepek na płycie CD.
- Jeżeli odtwarzacz przeniesiono z chłodnego do ciepłego pomieszczenia, na soczewce lasera może skroplić się wilgoć. Jeżeli do tego dojdzie, odtwarzacz CD nie będzie działał. Należy pozostawić urządzenie, aż normalne odtwarzanie stanie się możliwe.
- Włączony telefon komórkowy w pobliżu odtwarzacza CD może wywoływać zakłócenia.
- Nie wolno dopuścić do upadku urządzenia – może ulec uszkodzeniu.



## Informacje ekologiczne

- Nie używamy żadnych zbędnych opakowań. Uczyniliśmy wszystko, aby opakowanie można łatwo rozdzielić na dwa materiały: karton (pudełko) i polietylen (torby, folia ochronna).
- Zestaw składa się z materiałów, które mogą zostać poddane procesowi odzysku, o ile przeprowadzi to wyspecjalizowana firma. Prosimy stosować się do przepisów lokalnych dotyczących składowania opakowań, zużytych baterii oraz przestarzałych urządzeń.