

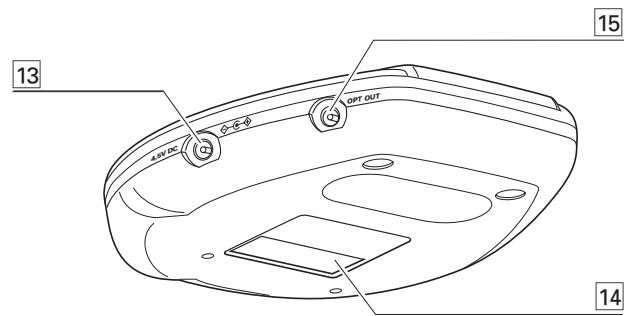
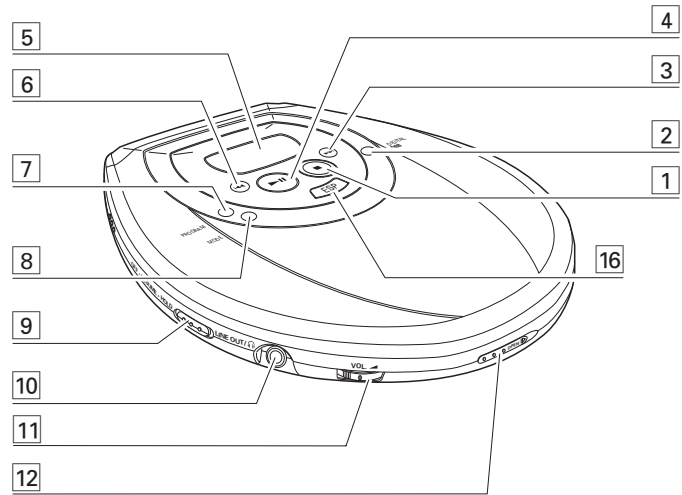
Portable CD Player



*Let's make things better.*



**PHILIPS**



<b>Dansk</b>	CD afspilning.....11–12
Betjeningsenheder .....6	Specialfunktioner .....13–18
Hurtig start .....7	Tilslutning i bilen .....19
Strømforsyning .....8–10	Problemløsning .....20–21
Hovedtelefoner .....10	Generel information .....22

Dansk

<b>Suomi</b>	Kuulokkeet .....28
Yleistietoja .....23	CD-soitto .....29–30
Säädöt .....24	Käyttömahdollisuuksia .....31–36
Pikaopas .....25	Autoliitäntä .....37
Virtalähde .....26–28	Vian etsintä .....38–39

Suomi

<b>Português</b>	Leitura do CD .....45–46
Comandos .....40	Características .....47–52
Guia rápido .....41	Ligação automóvel .....53
Fonte de alimentação .....42–44	Resolução de problemas .....54–55
Auscultadores .....44	Informações gerais .....56

Português

<b>Ελληνικά</b>	Ακουστικά .....62
Γενικές πληροφορίες .....57	Λειτουργία .....63–64
Στοιχεία ελέγχου .....58	Χαρακτηριστικά .....65–70
Γρήγορο ξεκίνημα .....59	Σύνδεση στο αυτοκίνητο .....71
Τροφοδοσία .....60–62	Επίλυση προβλημάτων .....72–73

Ελληνικά

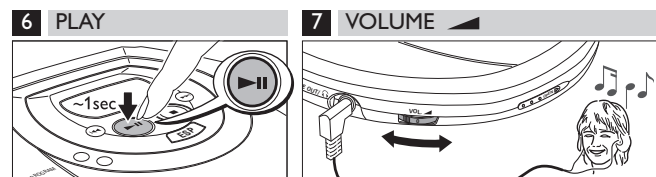
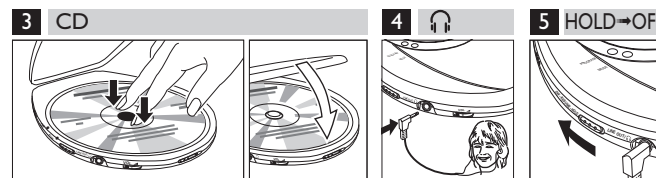
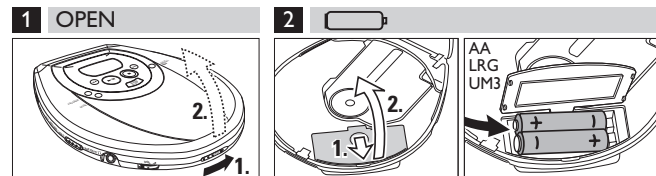
<b>Polski</b>	Odtwarzacz CD .....79–80
Opis przełączników .....74	Funkcje odtwarzacza .....81–86
Szybki start .....75	Użytkowanie w samochodzie .....87
Zasilanie .....76–78	Uswanie usterek .....88–89
Słuchawki .....78	Informacje ogólne .....90

Polski

- 1 ■ .....stopper afspilning af CD, sletter et program eller slukker for apparatet
- 2 DIGITAL DBB ...DIGITAL **D**YNAMIC **B**ASS **B**OOST slår forstærkelsen af baseffekten til/fra
- 3 ►► .....springer og søger numre på CD'en i retning fremad
- 4 ►|| .....tænder for apparatet, starter og afbryder afspilning
- 5 .....display
- 6 ◀◀ .....springer og søger numre på CD'en i retning bagud
- 7 PROGRAM .....programmerer rækkefølgen af numre på CD'en, bruges til at se programmet igennem
- 8 MODE .....vælger de forskellige muligheder for afspilning: **SHUFFLE**, **SHUFFLE REPEAT ALL**, **REPEAT**, **REPEAT ALL** og **SCAN**
- 9 RESUME .....gemmer den sidste position på en CD, der er blevet spillet  
**HOLD** .....spærrer alle knapper  
**OFF** .....slår RESUME og HOLD fra
- 10 LINE OUT/📞 .....3,5 mm stik til hovedtelefoner, stik til at tilslutte CD afspilleren til et andet analogt indgangsstik på andre apparater, stik til fjernbetjeningen (ikke på alle versioner)
- 11 VOL ◀ .....regulerer lydstyrken
- 12 OPEN ► .....åbner klappen til CD rummet
- 13 4.5V DC .....stik til ekstern strømforsyning
- 14 .....typeskilt
- 15 OPT OUT .....(ikke på alle versioner) stik til at tilslutte apparatet til digitalt udstyr (f. eks. en CD brænder) via et DIGITAL OPTICAL IN/AUX stik
- 16 ESP .....**E**LECTRONIC **S**KIP **P**ROTECTION sikrer, at afspilning af CD'en fortsætter på trods af vibrationer og stød

Bemærk: Hver gang der trykkes på en knap, lyser displayet i få sekunder (ikke på alle versioner).

**Dette apparat overholder det gældende EC-direktiv vedrørende radiostøj.**



**ADVARSEL**  
 Brug af betjeningsenheder eller justeringer eller gennemførelse af procedurer andre end dem, der er beskrevet i denne vejledning kan resultere i at man udsættes for farlige stråler eller andre former for risici.

## Batterier (følger med eller fås som ekstra udstyr)

Til dette apparat kan du enten bruge:

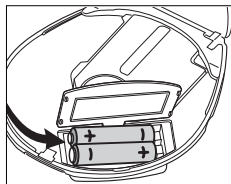
- normale batterier af typen **LR6**, **UM3** eller **AA** (helst Philips), eller
- alkalibatterier af typen **LR6**, **UM3** eller **AA** (helst Philips).

*Bemærk: – Det frarådes at bruge en kombination af gamle og nye batterier.*

*– Hvis batterierne er brugt op, eller hvis batteriet ikke skal bruges i længere tid, bør batterierne tages ud.*

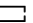
## Ilægning af batterier

- 1 Tryk på OPEN ► for at åbne CD klappen.
- 2 Åbn batterirummet og læg 2 normale eller alkalibatterier i.



## Advarsel om tomme batterier

Batterisymbolet i displayet er inddelt i 3 afsnit, der omtrent angiver, hvor meget kapacitet, der er tilbage i batteriet.

- Hvis  blinker og der vises *b A L L* i displayet, er batterierne brugt op.



## Gennemsnitlig spilletid for batterier under normale betingelser


Batteritype	ESP til	ESP fra
Normal	7 timer	6 timer
Alkalisk	22 timer	19 timer
ECO-PLUS NiMH batterier (ikke på alle versioner)	10 timer	9 timer

**Batterier indeholder kemikalier og skal derfor bortkastes på forsvarlig vis.**


## ECO-PLUS NiMH batteri-information (gælder kun for versioner med genopladelige ECO-PLUS NiMH batterier AY 3362)

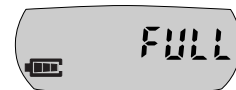
Genopladningen fungerer kun på apparater, der leveres med genopladelige batterier ECO-PLUS NiMH batterier AY 3362.

## Genopladning når ECO-PLUS NiMH batterierne er lagt i apparatet

- 1 Du skal sikre dig, at du har lagt de genopladelige ECO-PLUS NiMH batterier AY 3362 i.
- 2 Tilslut strømadapteren til stikket 4.5V DC på afspilleren og til stikkontakten i væggen.
  -  vises fyldt med 0–3 afsnit (afhængig af hvor meget kapacitet, der er tilbage i batterierne) og i displayet vises der *CHARGE*.



- Genopladningen stopper, når du starter for afspilning eller når der er gået ca. 7 timer.
- 3 Når batterierne er ladet helt op, vises  og *FULL* i displayet.



*Bemærk: – Det er normalt, at batterierne bliver varme under opladningen.*

*– Hvis batterierne bliver for varme, afbrydes genopladningen i ca. 30 minutter og der vises *H o t* i displayet.*

*– For at sikre dig, at opladning af batterierne sker på korrekt vis, når de sidder i apparatet skal du kontrollere, at kontakterne er rene og at der kun bruges ECO-PLUS NiMH batterier AY 3362.*

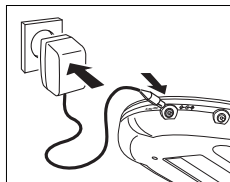
## Behandling af de genopladelige ECO-PLUS NiMH batterier AY 3362

- Hvis batterierne genoplades, når de allerede er opladede eller når de er halvt opladede, vil det afkorte deres levetid. Derfor bør du, aflade ECO-PLUS NiMH batterierne AY 3362 helt, når du har brugt dem et par gange, inden de genoplades.
- For at undgå kortslutning skal man passe på, at batterierne ikke kommer i berøring emd metalgenstande.
- Hvis batterierne bliver tomme meget hurtigt efter at de er blevet genopladet, er kontaktfaderne snavsede eller batteriernes levetid er udløbet.

## Strømadapter (følger med eller fås som ekstra udstyr)

Du må kun bruge AY 3170 adapteren (4,5 V/300 mA jævnstrøm, positiv pol til midterste stikket). Ethvert andet produkt kan beskadige apparatet.

- 1 Det skal kontrolleres, at den lokale spænding svarer til strømadapterens spænding.
- 2 Tilslut adapteren til stikket 4,5V DC på apparatet og til stikkontakten i væggen.

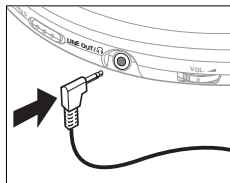


*Bemærk: Du skal altid trække strømadapteren ud af stikket, når du ikke bruger den.*

## Hovedtelefoner HE 545

- Tilslut de medfølgende hovedtelefoner til stikket LINE OUT/🔊.

*Bemærk: LINE OUT/🔊 kan også bruges til tilslutning til dit HiFi-anlæg (signalindgang) eller til din bilradio (adapterkassette eller signalindgang). I begge tilfælde skal lydstyrken på CD afspilleren stilles på position 8.*



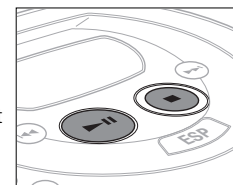
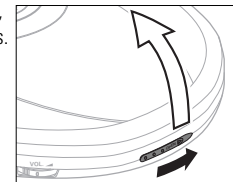
## Brug hovedet når du bruger hovedtelefoner

Sikkerhed for hørelsen: Lad være med at skru op på en høj lydstyrke i dine hovedtelefoner. Eksperters advarer om at vedvarende brug med høj lydstyrke kan skade hørelsen.  
Sikkerhed i trafikken: Lad være med at bruge hovedtelefoner, når du er fører i et køretøj. Det kan være farligt og er ulovligt i mange lande. Selv om dine hovedtelefoner er af friluftstypen, udformet til også at kunne høre udefrakommende lyde, bør du ikke skru så højt op for lydstyrken, at du ikke længere kan høre, hvad der foregår omkring dig.

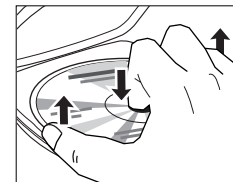
## Afspilning af en CD

Denne CD afspiller kan afspille alle slags **audio CD'er**, som for eksempel CD-Recordables eller CD-Rewritables. Du må ikke forsøge at afspille en CD-ROM, CDI, VCD, DVD eller en computer-CD.

- 1 Tryk på OPEN ► glideren.
  - Klappen åbnes.
- 2 Læg en audio CD i med etiketsiden opad ved at trykke forsigtigt på midten af CD'en, så den falder i hak på tappen. Luk klappen ved at trykke den ned.
- 3 Tryk på ►|| i ca. 1 sekund for at tænde for apparatet og starte afspilning af CD'en.
  - I displayet vises det aktuelle nummer og den forløbne tid.
- Du kan afbryde afspilningen ved at trykke på ►||.
  - I displayet blinker tidspunktet for afbrydelsen.
- Fortsæt afspilningen ved at trykke på ►|| igen.
- 4 Tryk på ■ for at standse afspilningen.
  - I displayet vises antallet af numre på CD'en og den samlede afspilningstid.



- 5 Tryk på ■ igen for at slukke for apparatet.
- Når du skal tage en CD ud, skal du holde i kanterne og trykke forsigtigt ned på tappen i midten, mens du løfter CD'en.




*Bemærk: Hvis der ikke udføres nogen aktiviteter med apparatet, slukker det automatisk efter et stykke tid for at spare energi.*

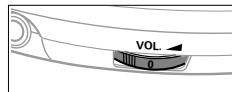
## Information om afspilning

- Hvis en CD-Recordable (CD-R) eller en CD-Rewritable (CD-RW) ikke er optaget korrekt, vises der, *no disc* i displayet. I dette tilfælde skal du bruge FINALIZE på din CD-brænder for at afslutte optagelsen.
- Når du vil afspille en CD-Rewritable (CD-RW) tager det 3–15 sekunder efter at du har trykket på **▶||** inden afspilningen starter.
- Afspilningen stopper, hvis du åbner CD-klappen.
- Mens CD'en aflæses, blinker *-:-:-*.

## Lydstyrke og bas

### Lydstyrke indstilling

- Lydstyrken reguleres ved at bruge VOL .



### Bas indstilling

Du kan vælge mellem de to niveauer for forstærkelse af baseffekten *dbb 1* og *dbb 2*.

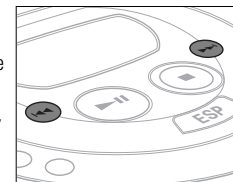
- 1 Tryk på DIGITAL DBB så mange gange det er nødvendigt for at vælge den ønskede forstærkelse af baseffekten.
  - *dbb 1* eller *dbb 2* vises i 2 sekunder og **DBB** lyser.
- 2 Når du vil slå *dbb 1* eller *dbb 2*, fra, skal du fra, skal du trykke på DIGITAL DBB flere gange.
  - **DBB** slukker.



## Valg af et nummer og søgning

### Valg af et nummer under afspilning

- Tryk kort på **◀◀** eller **▶▶** en eller flere gange for at springe til starten af det aktuelle, forrige eller næste nummer.
  - Afspilningen fortsætter med det valgte nummer, og nummeret vises.



### Valg af et nummer, mens afspilningen er standset

- 1 Tryk kort på **◀◀** eller **▶▶** en eller flere gange.
  - Det valgte nummer vises.
- 2 Tryk kort på **▶||** for at starte afspilning af CD'en.
  - Afspilningen starter med det valgte nummer.

### Søgning af en passage under afspilning

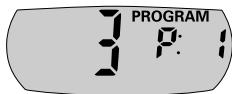
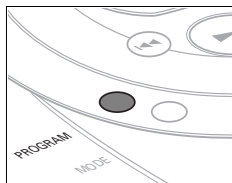
- 1 Hold **◀◀** eller **▶▶** trykket nede for at finde en bestemt passage i retning bagud eller fremad.
  - Søgningen starter, og afspilningen fortsætter med lav lydstyrke. Efter 2 sekunder øges søgehastigheden.
- 2 Slip knappen, når du er nået til det ønskede sted.
  - Normal afspilning fortsætter fra dette sted.

*Bemærk:* – Under SCAN er det ikke muligt at søge.  
 – Under SHUFFLE, SHUFFLE REPEAT ALL, REPEAT eller under afspilning af et program er det kun muligt at søge inden for det aktuelle nummer.

## Programmering af numre

Du kan vælge op til 99 numre og gemme dem i hukommelsen i den ønskede rækkefølge. Du kan gemme hvert af numrene mere end en gang.

- 1 Mens afspilningen er standset, vælger du et nummer med **◀◀** eller **▶▶**.
- 2 Tryk på PROGRAM for at gemme nummeret.  
→ PROGRAM lyser, i displayet vises det programmerede nummer og **P** samt det samlede antal gemte numre.
- 3 Vælg og gem alle de ønskede numre på denne måde.



- 4 Tryk på **▶▶** for at starte afspilningen af de numre, du har valgt.  
→ PROGRAM vises og afspilningen starter.



- Du kan se dit program igennem ved at holde PROGRAM trykket ind i mere end 2 sekunder.  
→ I ruden vises alle de gemte numre i den programmerede rækkefølge.

*Bemærk: – Hvis du trykker på PROGRAM og der ikke er valgt noget nummer, vises meldingen 5 E L E R T .*

*– Hvis du prøver at gemme mere end 99 numre, vises meldingen F U L L .*

## Sletning af programmet

- 1 Om nødvendigt trykkes der på **■** for at stoppe afspilningen.
- 2 Tryk på **■** for at slette programmet.  
→ I ruden vises der en gang **E L E R T**, PROGRAM slukkes og programmet er slettet.



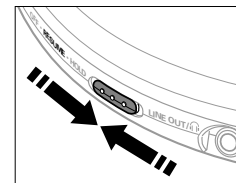
*Bemærk: Programmet vil også blive slettet hvis du*

- afbryder strømforsyningen,*
- åbner CD klappen*
- eller hvis apparatet slukkes automatisk.*

## Gem den sidste spillede position – RESUME

Du kan gemme den position, der sidst er blevet spillet. Når du starter igen, starter afspilningen fra det sted, hvor du stoppede.

- 1 Stil glideren på RESUME under afspilningen for at aktivere RESUME.  
→ I displayet vises der RESUME.



- 2 Tryk på **■** når du vil stoppe afspilningen.

- 3 Tryk på **▶▶** når du vil starte afspilningen igen.  
→ I displayet vises der RESUME og afspilningen fortsætter fra det sted, hvor du stoppede.

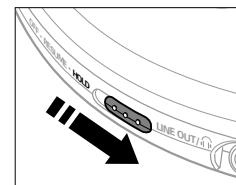


- Når du vil slå RESUME funktionen fra, skal du stille glideren på OFF.  
→ RESUME slukkes.

## Spærring af alle knapper – HOLD

Du kan spærre alle knapperne på apparatet. Når der trykkes på en knap, har det ikke nogen virkning.

- 1 Stil glideren på HOLD for at aktivere HOLD.  
→ I displayet vises der **H O L D**, når der trykkes på en af knapperne. Hvis der slukkes for apparatet, vises der kun **H O L D**, når der trykkes på **▶▶**.



- 2 Stil glideren på OFF, når HOLD funktionen skal slås fra.



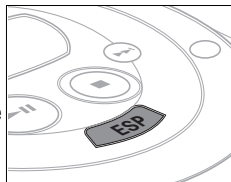
*Bemærk: Hvis du slår HOLD funktionen fra ved at stille glideren på RESUME og starte afspilningen, fortsætter afspilningen fra det sted, hvor du stoppede.*





## SPECIALFUNKTIONER

### ESP

Med en almindelig bærbar CD afspiller har du måske oplevet, at musikken stoppede, f. eks. når du joggede. **ELECTRONIC SKIP PROTECTION** forhindrer at lyden svigter på grund af lette vibrationer og stød. Dermed sikres kontinuerlig afspilning. ESP kan dog ikke forhindre at afspilningen afbrydes under kraftigt løb. Det kan heller ikke beskytte apparatet mod **beskadigelse** hvis det **tabes**!



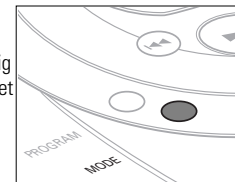
- Tryk på ESP under afspilningen for at aktivere beskyttelse mod rystelser.
  - I displayet vises der  og beskyttelsen er aktiveret.
- Når du vil slå rystebeskyttelsen fra, skal du trykke på ESP igen.
  -  slukkes og beskyttelsen er deaktiveret.

## SPECIALFUNKTIONER

### Valg af forskellige afspilningsmuligheder – MODE

Du har mulighed for at afspille numrene i tilfældig rækkefølge, at gentage et nummer eller hele CD'en samt at spille de første sekunder af hvert nummer.

- 1 Tryk på MODE under afspilningen så mange gange det er nødvendigt, indtil der i ruden vises enten:
  - **SHUFFLE**: Alle numrene på CD'en spilles i tilfældig rækkefølge, indtil de allesammen er blevet spillet en gang.
  - **SHUFFLE REPEAT ALL**: Alle numrene på CD'en spilles i tilfældig rækkefølge gentagne gange.
  - **REPEAT**: Det aktuelle nummer gentages.
  - **REPEAT ALL**: Hele CD'en gentages.
  - **SCAN**: De første 10 sekunder af hvert af de resterende numre spilles i rigtig rækkefølge.



- 2 Afspilningen starter efter 2 sekunder med den valgte modus.
- Når du vil vende tilbage til normal afspilning, skal du trykke på MODE flere gange, indtil teksten i displayet forsvinder.

## Fjernbetjening (ikke på alle versioner)

Brug AY 3767 fjernbetjeningen med ledning. Knapperne på fjernbetjeningen har de samme funktioner som de tilsvarende knapper på CD afspilleren.

- 1 Om nødvendigt skal der trykkes en eller to gange på ■ så der slukkes for apparatet.
- 2 Tilslut fjernbetjeningen sikkert til LINE OUT/🔊 og hovedtelefonerne til stikket i fjernbetjeningen.
- 3 Skru ned for lydstyrken med VOL ◀ på fjernbetjeningen og indstil VOL ▶ på CD afspilleren på position 8.

## Optisk udgang (ikke på alle versioner)

Du kan tilslutte din CD afspiller til digitalt udstyr (f. eks. en CD-brænder) med et DIGITAL OPTICAL IN/AUX stik.

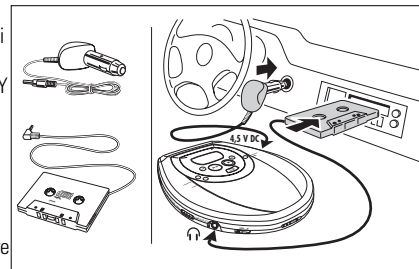
- 1 Brug strømadapteren, slå ESP fra og skru ned for lydstyrken på det apparat, der skal tilsluttes.
  - 2 Sæt en optisk ledning eller en signalledning i OPT OUT stikket på CD afspilleren og i DIGITAL OPTICAL IN/AUX stikket på det andet apparat.
- Til at regulere lydstyrke og tone bruges betjeningsenhederne på det tilsluttede apparat.

*Bemærk: – Til analoge tilslutninger skal du bruge LINE OUT/🔊 stikket.*

*– Afspilning via OPT OUT fungerer ikke, hvis CD afspilleren kører på batterier.*

## Anvendelse i bilen (forbindelser følger med eller fås som ekstra udstyr)

Der må kun bruges AY 3545 spændingsomformerer til brug i biler (4,5 V jævnstrøm, positiv pol ved midterste stikben) og AY 3501 biladapterkassetten. Ethvert andet produkt kan beskadige apparatet.



- 1 Anbring CD afspilleren på et vandret, vibrationsfrit og stabilt underlag. Du skal sikre dig, at det er et forsvarligt sted, hvor apparatet ikke kan blive til fare for eller komme i vejen for føreren eller andre personer i bilen.
  - 2 Tilslut jævnstrømsstikket på spændingsomformerer til stikket 4,5V DC jævnstrømsstikket på CD afspilleren (**kun med et 12 V bilbatteri, negativ jordforbindelse**).
  - 3 Stik spændingsomformerer ind i cigarettænderens bøsning. Om nødvendigt renses cigarettænderens bøsning for at opnå en god elektrisk kontakt.
  - 4 Skru ned for lydstyrken og tilslut adapterkassettestikket til LINE OUT/🔊 stikket på CD afspilleren.
  - 5 Skyd adapterkassetten forsigtigt ind i bilradioens kassetterum.
  - 6 Kontrollér at ledningen ikke kan være til hindring under kørslen.
  - 7 Start CD afspilleren, indstil VOL ▶ på position 8 og indstil lydstyrken med knapperne på bilradioen.
- Spændingsomformerer skal altid tages ud af cigarettænderbøsningen, når CD afspilleren ikke bruges.

*Bemærk: – Undgå stærk varme fra bilens varmesystem eller fra direkte sollys (f. eks. i en parkeret bil om sommeren).*

*– Hvis din bilradio har et LINE IN stik, er det bedre at benytte dette som forbindelse til bilradioen i stedet for adapterkassetten. Tilslut signalledningen til dette LINE IN stik og til LINE OUT/🔊 stikket på CD afspilleren.*

## ADVARSEL

*Du bør under ingen omstændigheder prøve at reparere apparatet selv, da dette vil gøre garantien ugyldig.*

Problem	Mulig årsag	Løsning
<b>Ingen strøm, afspilning starter ikke</b>	<b>Batterier</b>	
	Batterierne er ikke lagt rigtigt i.	Læg batterierne rigtigt i.
	Batterierne er brugt op.	Udskift batterierne.
	Stikbenene er snavsede.	Rens dem med en klud.
	<b>Strømadapter</b>	
	Løs forbindelse	Tilslut adapteren ordentligt.
	<b>Ved brug i bilen</b>	
	Der er ikke strøm i cigarettænderen, når tændingen ikke er slået til.	Start tændingen eller læg batterier i.
<b>I ruden vises der</b> <i>no d 15C</i>	CD-RW (CD-R) er ikke optaget ordentligt.	Brug FINALIZE på CD brænderen for at afslutte optagelsen.
<b>I ruden vises der</b> <i>no d 15C</i>	CD'en er ridset eller snavsset.	Udskift eller rens CD'en.
	Der er ikke lagt nogen CD i, eller den er ikke lagt rigtigt i.	Læg en CD i med etiketsiden opad.
	Laserlinsen er dugget.	Vent indtil laserlinsen er klar igen.
<b>I ruden vises der</b> <i>Hold</i> <b>og/eller apparatet reagerer ikke, når der trykkes på knapperne</b>	<b>HOLD er aktiveret.</b> Elektrostatisk afladning	<b>HOLD deaktiveres.</b> Afbryd strømforbindelsen til apparatet eller tag batterierne ud nogle få sekunder.

Hvis der opstår en fejl, så check først punkterne i listen nedenfor, inden du bringer apparatet til reparation.

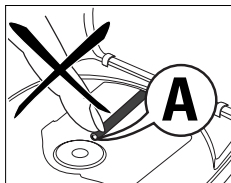
Hvis du ikke kan løse et givet problem ved at følge disse forslag, bedes du rådføre dig med din forhandler eller dit servicecenter.

Problem	Mulig årsag	Løsning
<b>CD afspilleren springer i numrene</b>	CD'en er beskadiget eller snavsset.	Udskift eller rens CD'en.
	<b>RESUME, SHUFFLE</b> eller <b>PROGRAM</b> er slået til.	Slå <b>RESUME, SHUFFLE</b> eller <b>PROGRAM</b> fra.
<b>Ingen lyd eller dårlig lyd kvalitet</b>	PAUSE er aktiveret.	Tryk på ►II.
	Løse, forkerte eller snavsede forbindelser	Kontrollér og rens tilslutningerne.
	Lydstyrken er ikke indstillet rigtigt.	Indstil lydstyrken.
	Apparatet fungerer ikke på grund af at der bruges mobiltelefoner i nærheden.	Apparatet bør ikke komme i nærheden af aktive mobiltelefoner.
	Stærke magnetiske felter i nærheden af CD afspilleren	CD afspilleren anbringes et andet sted eller tilslutningerne ændres.
<b>Ved brug i bilen</b>	Adapterkassetten er lagt forkert i.	Læg adapterkassetten rigtigt i.
	Temperaturen i bilen er for høj/lav.	Lad CD afspilleren tilpasse sig til temperaturen.
	Cigaretænderen er snavsset.	Rens cigarettænderen.
	Forkert afspilningsretning i den automatiske tilbagespilningsfunktion i bilens kassettebåndoptager	Retningen for tilbagespilningsfunktionen ændres.

# GENEREL INFORMATION

## Korrekt behandling af CD afspiller og CD'er

- Undgå at røre linsen (A) i CD afspilleren.
- Apparatet, batterierne eller CD'erne må ikke udsættes for fugt, regn, sand eller stærk varme (forårsaget af varmeapparater eller direkte sollys).
- Du kan rengøre CD afspilleren med en blød, let fugtig, fnug-fri klud. Der må ikke benyttes nogen form for rengøringsmidler, da de kan virke ætsende.



- Når en CD skal renses, bruges der en blød, fnug-fri klud, og der tørres i lige linjer fra midten og ud mod kanten. Rengøringsmidler kan beskadige CD'en! Der må aldrig skrives eller anbringes klæbemærker på CD'er.
- Linsen kan dugge, hvis apparatet pludselig flyttes fra kolde til varme omgivelser. I dette tilfælde er det ikke muligt at afspille en CD. Lad CD afspilleren blive stående i varme omgivelser, indtil fugtigheden er fordampet.
- Aktive mobiltelefoner i nærheden af CD afspilleren kan forårsage funktionsfejl.
- Undgå at tabe apparatet, da det derved kan beskadiges.

## Miljøinformation

- Der er ikke brugt nogen overflødige materialer i apparatets materiale. Vo har gjort vort bedste for at gøre det muligt at adskille emballagen i to enkelte materialer: pap (æskan) og polyethylen (poser, beskyttende skumplast).
- Apparatet består af materialer, der kan genbruges, hvis et specialfirma skiller det ad. Du bedes overholde lokale forskrifter for bortkastning af indpakningsmateriale, brugte baterier og brugte apparater.

**Advarsel:** Usynlig laserstråling ved åbning når sikkerhedsafbrydere er ude af funktion. Undgå udsættelse for stråling.