

Vom fi întotdeauna bucuroși să vă ajutăm

Înregistrați-vă produsul pentru a beneficia de suport:

www.philips.com/welcome

AZ787

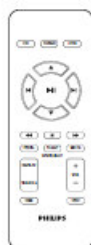
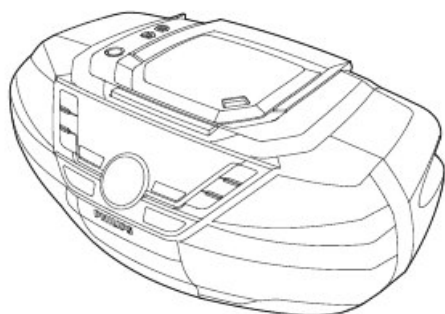
Aveți întrebări?

Contactați compania Philips

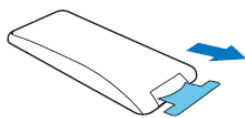


RO Ghid de pornire rapidă

PHILIPS



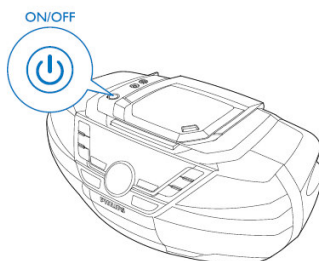
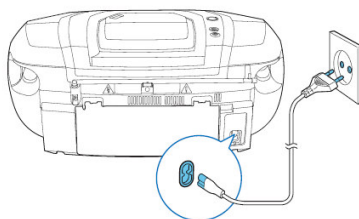
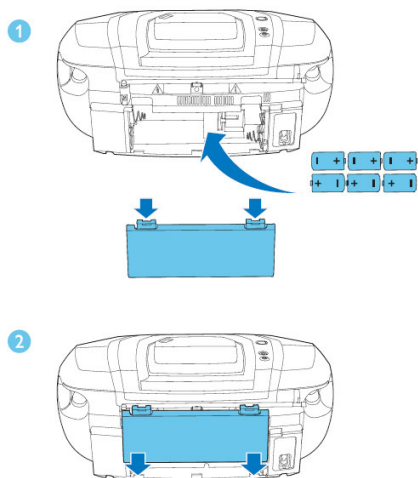
Înainte de a utiliza produsul, citiți informațiile de siguranță anexate.



Înainte de prima
utilizare.



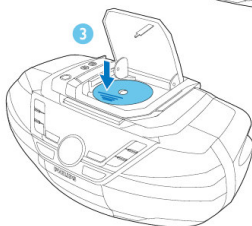
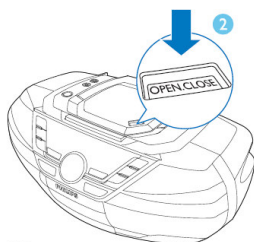
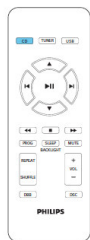
Dacă bateria este
descărcată, înlocuiți-o
ca în ilustrație.



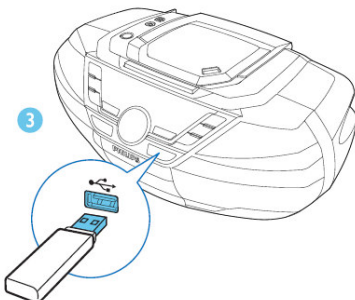
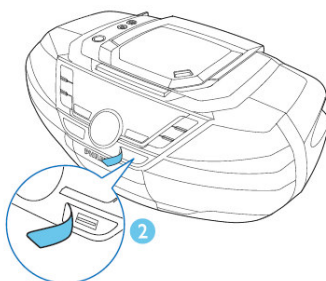
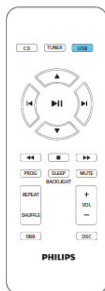
Pentru ca acest aparat să funcționeze este necesar să se utilizeze fie o baterie (tip: R-20, UM-1 sau baterie D), fie să fie conectat la rețea.



1 CD

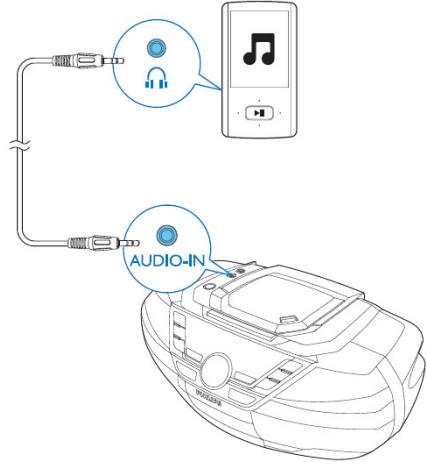
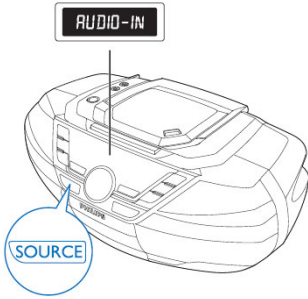


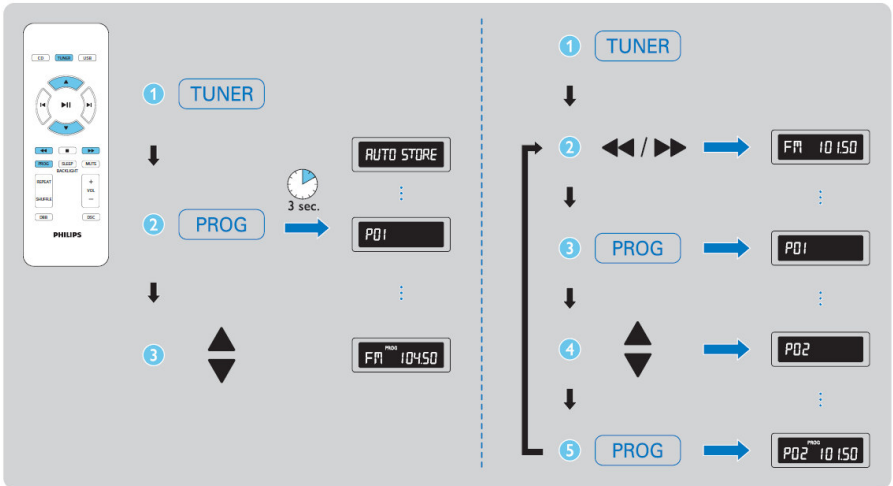
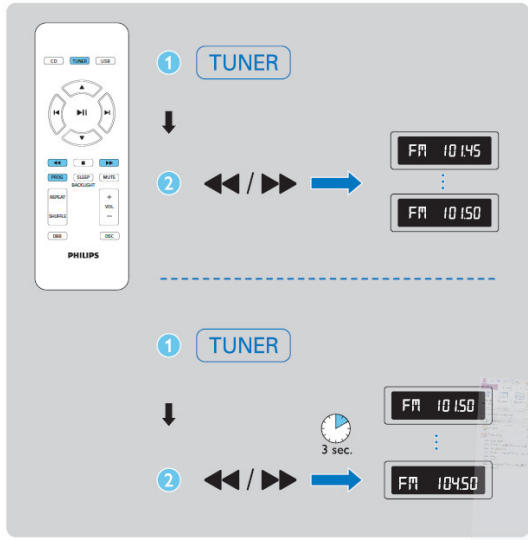
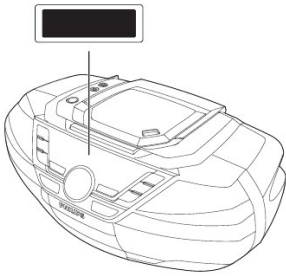
1 USB

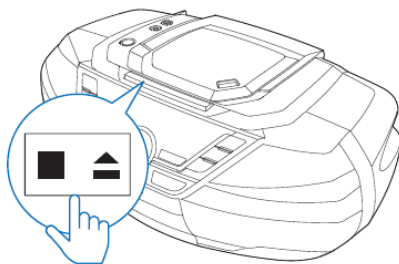
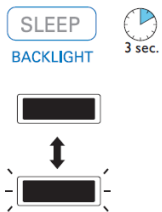
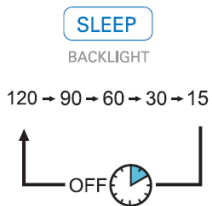
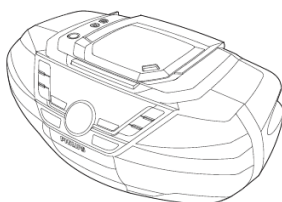
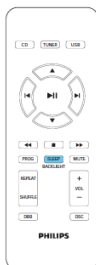


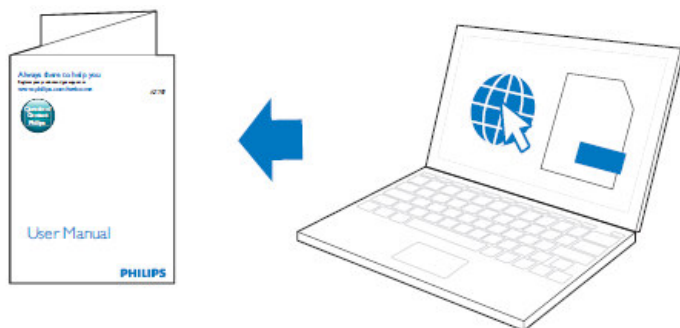
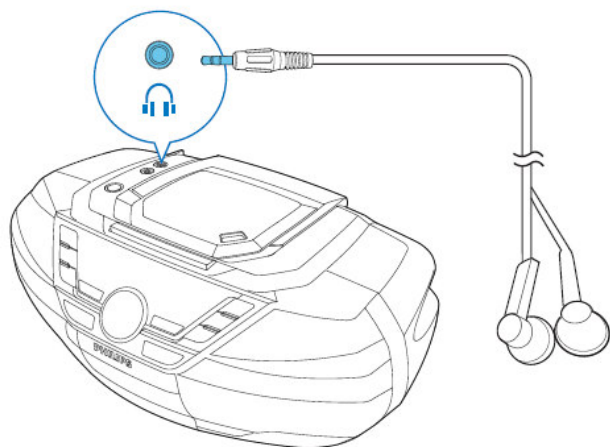


1

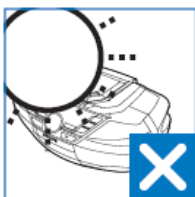
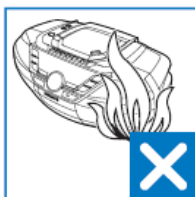
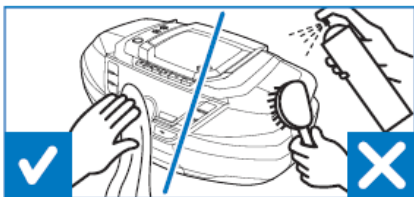
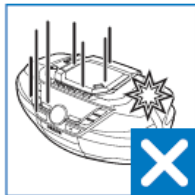
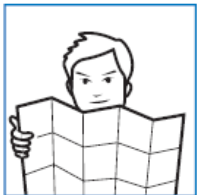


















Manualul complet se utilizare se găsește pe site-ul web www.philips.com/support.





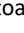

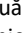


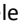
Controlul redării (numai în modul CD/USB)

	În timpul redării, apăsați butonul repede înainte/înapoi și țineți-l apăsat; redarea va continua după eliberarea butonului.
	Trecere la albumul MP3/WMA anterior sau următor.
	Selectați fișierul audio
	Pornirea sau oprirea redării.
	Oprirea redării
REPEAT	[] Redare repetată a melodiei actuale. [] Redare repetată a tuturor melodiilor. [ ] Redare repetată a tuturor melodiilor în ordine aleatorie. Dacă doriți să reveniți la redarea normală, apăsați repetat butonul REPET până când dispăre pictograma pentru repetare.
SHUFFLE	[] Redare melodiilor în ordine aleatorie. Dacă doriți să reveniți la redarea normală, apăsați repetat butonul SHUFFLE până când dispăre pictograma pentru repetare.

Setarea volumului

VOL +/-	Creșterea sau micșorarea volumului.
MUTE	Dezactivarea sau restabilirea volumului.
DBB	Activarea sau dezactivarea creșterii dinamice a bașilor.
DSC	Selectarea unei presetări efectului de sunet: ROCK (rock); CLASSIC (muzică clasică); POP (pop); JAZZ (jazz)

Programarea pieselor

- 1 Apăsând butonul  în modul CD sau USB, opriți redarea.
 - 2 Apăsați butonul PROG pentru activa modul programare .
 - 3 La melodiile MP3/WMA, selectați albumul cu ajutorul butoanelor .
 - 4 cu ajutorul butoanelor  selectați un număr de piesă și apăsați PROG pentru confirmare.
 - 5 Repetați pasul 3 până la 4 pentru a programa altă piesă.
 - 6 Apăsați butonul  pentru a reda piesele programate.
 - Apăsați de două ori butonul  dacă doriți să ștergeți programul.
- Notă: Când redați piesele programate, puteți selectate doar opțiunea [] și [ ].



Toate mărcile înregistrate și neînregistrate sunt proprietatea proprietarilor respectivi.
© 2012 Koninklijke Philips Electronics N.V.
Toate drepturile rezervate.

AZ787_12_QSG_V1.1

