

Rádi vám vždy pomůžeme

Zaregistrujte svůj výrobek a získejte podporu na stránkách
www.philips.com/welcome



AZ420/12



Příručka pro uživatele

PHILIPS

Obsah

1	Důležité informace	3
	Bezpečnost	3
	Oznámení	3

2	Vaše rádio s CD	5
	Úvod	5
	Obsah balení	5
	Celkový pohled na hlavní jednotku	6

3	Začínáme	7
	Instalace baterií	7
	Připojení napájení	8

4	Přehrávání	8
	Přehrávání CD	8
	Přehrávání ze zařízení USB	9
	Poslech externího zařízení	9

5	Nastavení zvuku	10
	Nastavení úrovně hlasitosti	10
	Vylepšení basů	10

6	Možnosti přehrávání	10
	Výběr režimů přehrávání	10
	Programování skladeb	10

7	Poslech rádia	11
	Naladění rádiové stanice	11
	Automatické programování rádiových stanic	11
	Ruční programování rádiových stanic	12
	Výběr předvolby rádiové stanice	12

8	Informace o výrobku	12
	Specifikace	12

9	Řešení problémů	14
----------	------------------------	-----------

1 Důležité informace

Bezpečnost

- Přečtěte si tyto pokyny.
- Dodržujte všechny pokyny.
- Nezakrývejte ventilační otvory. Zařízení instalujte podle pokynů výrobce.
- Zařízení neinstalujte v blízkosti zdrojů tepla (radiátory, přímotopy, sporáky apod.) nebo jiných přístrojů (včetně zesilovačů) produkujících teplo.
- Napájecí kabel chraňte před pošlapáním nebo přiskřípnutím. Zvláštní pozornost je třeba věnovat vidlicím, zásuvkám a místu, kde kabel opouští jednotku.
- Používejte pouze doplňky nebo příslušenství doporučené výrobcem.
- Během bouřky či v době, kdy jednotka nebude delší dobu používána, odpojte napájecí kabel ze zásuvky.
- Veškeré opravy svěřte kvalifikovanému servisnímu technikovi. Jednotka by měla být přezkoušena kvalifikovanou osobou zejména v případech poškození síťového kabelu nebo vidlice, v situacích, kdy do jednotky vnikla tekutina nebo nějaký předmět, jednotka byla vystavena dešti či vlhkosti, nepracuje normálně nebo došlo k jejímu pádu.
- **UPOZORNĚNÍ** týkající se používání baterie – dodržujte následující pokyny, abyste zabránili uniku elektrolytu z baterie, který může způsobit zranění, poškození majetku nebo poškození přístroje:
 - Všechny baterie nainstalujte správně podle značení + a – na přístroji.
 - Nekombinujte různé baterie (staré a nové nebo uhlíkové a alkalické apod.).
 - Pokud nebudete přístroj delší dobu používat, baterie vyjměte.

- Baterie (sada akumulátorů nebo nainstalované baterie) by neměly být vystavovány nadměrnému teplu, jako např. slunečnímu svitu, ohni a podobně.
- **POZOR:** V případě nesprávně provedené výměny baterie hrozí nebezpečí výbuchu. Baterii vyměňte pouze za stejný nebo ekvivalentní typ.
- Chraňte jednotku před kapající a stříkající vodou.
- Na jednotku nepokládejte žádné nebezpečné předměty (např. předměty naplněné tekutinou nebo hořící svíčky).
- Pokud je k odpojování přístroje používán konektor MAINS nebo sdružovač, měl by být vždy po ruce.



Varování

- Neodstraňujte kryt přístroje.
- Nikdy nemažte žádnou část tohoto přístroje.
- Nepokládejte toto zařízení na jiné elektrické zařízení.
- Zařízení nevystavujte přímému slunci, otevřenému ohni nebo žáru.
- Nikdy se nedívejte do laserového paprsku uvnitř zařízení.
- Ujistěte se, že máte vždy snadný přístup k síťovému kabelu, vidlici nebo adaptéru, abyste mohli toto zařízení odpojit od napájení.

Oznámení

Společnost Gibson Innovations tímto prohlašuje, že tento výrobek vyhovuje zásadním požadavkům a dalším příslušným ustanovením směrnice 2014/53/EU. Prohlášení o shodě naleznete na webových stránkách www.philips.com/support.

Veškeré změny nebo úpravy tohoto zařízení, které nebyly výslovně schváleny společností Gibson Innovations, mohou mít za následek ztrátu autorizace k používání tohoto zařízení.

Recyklace



Výrobek je navržen a vyroben z vysoce kvalitního materiálu a součástí, které je možné recyklovat.

Je-li výrobek označen tímto symbolem přeškrtnuté popelnice, znamená to, že se na něj vztahuje směrnice EU 2012/19/EC:



Nevyhazujte toto zařízení do běžného domácího odpadu. Informujte se o místních předpisech týkajících se odděleného sběru elektrických a elektronických výrobků. Správnou likvidací starého výrobku pomůžete předejít možným negativním dopadům na životní prostředí a zdraví lidí.

Výrobek obsahuje baterie podléhající směrnici EU 2013/56/EC, které nelze odkládat do běžného komunálního odpadu.

Symbol přeškrtnuté odpadkové koše s chemickou značkou „Pb“ znamená, že baterie splňují podmínky směrnice pro olovo:



Informujte se o místních pravidlech sběru baterií. Správná likvidace baterií pomáhá předcházet případným nepříznivým účinkům na životní prostředí a lidské zdraví.

Informace o ochraně životního prostředí

Veškerý zbytečný obalový materiál byl vynechán. Pokusili jsme se o to, aby bylo možné obalový materiál snadno rozdělit na tři materiály: lepenku (krabice), papírovinu (ochranné balení) a polyethylen (sáčky, ochranné fólie z lehčeného plastu.)

Systém se skládá z materiálů, které je možné v případě demontáže odbornou firmou recyklovat a opětovně použít. Při likvidaci obalových materiálů, vybitých baterií a starého zařízení se řiďte místními předpisy.

Zařízení je opatřeno těmito štítky:



Symbol zařízení třídy II



Tento symbol znamená, že daný výrobek je vybaven systémem dvojité izolace.



Vytváření neoprávněných kopií materiálů, jejichž kopírování není povoleno, včetně počítačových programů, souborů, pořadů a zvukových nahrávek, může být porušením autorských práv a představovat trestný čin. Toto zařízení by se k těmto účelům nemělo používat.



Loga USB-IF jsou ochranné známky společnosti Universal Serial Bus Implementers Forum, Inc.

Poznámka

- Štítek s typovými údaji je umístěn na spodní straně přístroje.

2 Vaše rádio s CD

Úvod

Díky tomuto přístroji si můžete vychutnat hudbu ze zvukových disků, kazet, externích zařízení a poslouchat rádiové stanice. Přístroj nabízí nastavení více zvukových efektů, které zvuk obohacují pomocí funkce Dynamic Bass Boost (DBB). Přístroj podporuje tyto formáty médií:



Poznámka

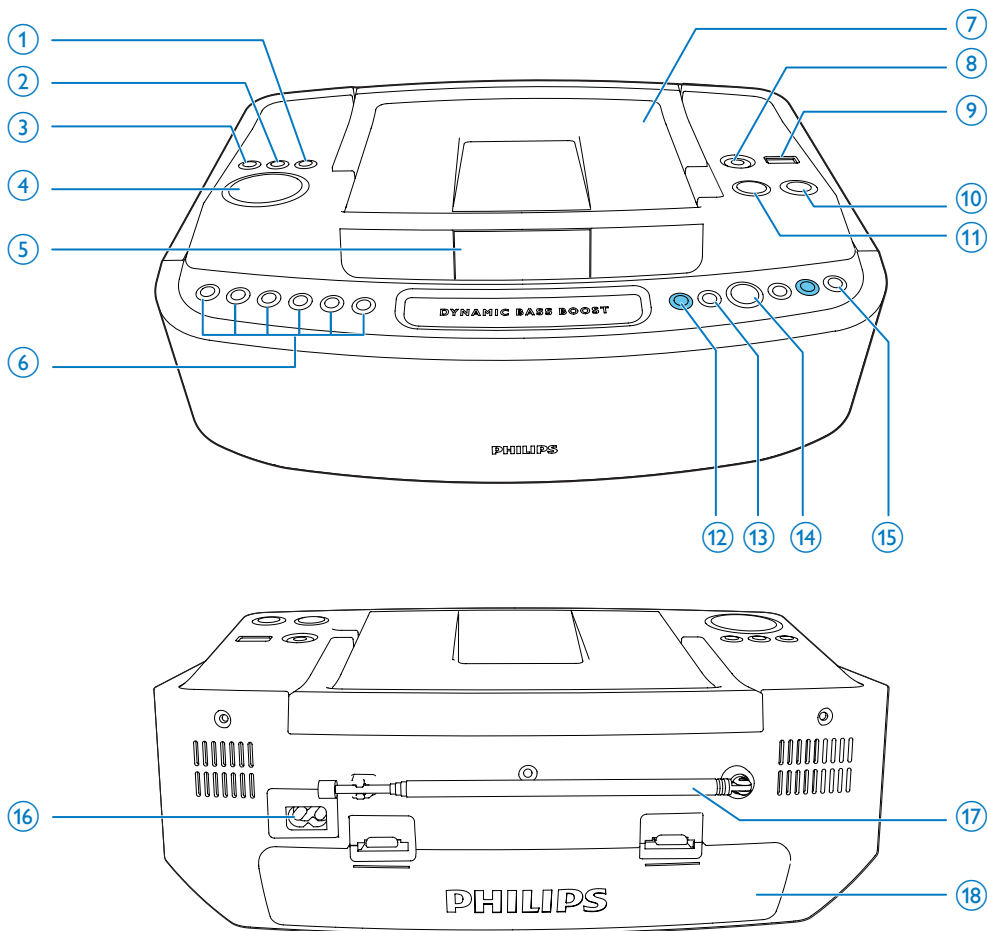
- Štítek s typovými údaji je umístěn na spodní straně přístroje.

Obsah balení

Zkontrolujte a ověřte obsah balení:

- Hlavní jednotka
- Napájecí kabel
- Krátká uživatelská příručka
- List s informacemi o bezpečnosti

Celkový pohled na hlavní jednotku



① MODE

- Výběr režimu přehrávání: REPEAT (OPAKOVÁNÍ) nebo SHUFFLE (NÁHODNÉ PŘEHRÁVÁNÍ).

② PROG

- Programování stop a procházení programu.

③ DBB

- Zapnutí/vypnutí dynamického zvýraznění basů.

④ -VOLUME +

- Nastavení hlasitosti.

⑤ Panel displeje

- Zobrazení aktuálního stavu.

⑥ Číselné tlačítko (6+ 1 2 3 4 5)

- Programování skladeb.
- Programování rádiových stanic.

- Výběr skladeb nebo rádiových stanic.

7 Podavač disku

8 AUDIO IN

- Konektor pro externí audiozařízení.

9

- Konektor USB.

10

- Zapnutí/vypnutí jednotky

11 SOURCE

- Výběr zdroje (CD, USB, Audio in, FM).

12 ALBUM /PRESET+/-

- Přejít na předchozí nebo následující album.
- Výběr předvolby rádiové stanice.

13 TUNING /

- Naladění rádiové stanice.
- Přejít na předchozí nebo následující stopu.
- Vyhledávání v rámci skladby.

14

- Spuštění nebo pozastavení přehrávání.

15

- Zastavení přehrávání.
- Vymazání programu.

16 AC MAINS

- Konektor pro dodanou síťovou šňůru.

17 FM ANTENNA

- Nastavení příjmu FM.

18 Příhrádka na baterie

3 Začínáme



Výstraha

- Použití ovládacích prvků nebo úpravy provádění funkcí, které jsou v rozporu se zde uvedenými informacemi, mohou způsobit škodlivé ozáření a nebezpečný provoz.

Vždy dodržujte správné pořadí pokynů uvedených v této kapitole.

Jestliže se obrátíte na společnost Philips, budete požádáni o číslo modelu a sériové číslo vašeho přístroje. Číslo modelu a sériové číslo se nacházejí na spodní straně vašeho přístroje.

Napište si čísla sem:

Model No. (číslo modelu)

Serial No. (sériové číslo)

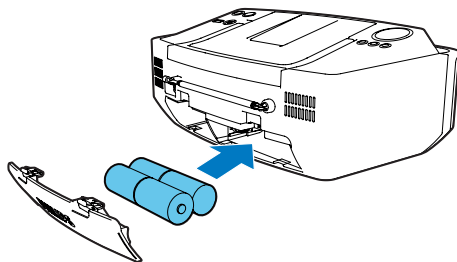
Instalace baterií



Poznámka

- Přístroj můžete napájet jak bateriemi, tak střídavým proudem.
- Baterie nejsou součástí příslušenství.

- 1 Otevřete příhrádku na baterie.
- 2 Vložte 4 baterie (typ: R-14, UM-2 nebo C) se správnou polaritou (+/-) podle označení.
- 3 Zavřete příhrádku na baterie.



Připojení napájení

⚠ Varování

- Hrozí nebezpečí poškození výrobku! Ověřte, zda napětí v elektrické síti odpovídá napětí, které je uvedeno na zadní nebo spodní straně přístroje.
- Nebezpečí úrazu elektrickým proudem! Při odpojování síťového napájení vytahujte vždy ze zdířky konektor. Nikdy netahajte za kabel.

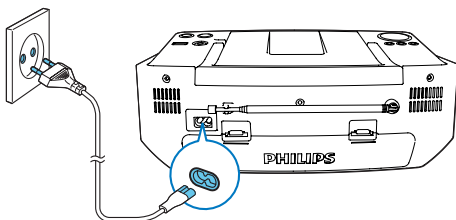
☰ Poznámka

- Přístroj nainstalujte v blízkosti elektrické zásuvky, kde budete mít k zástrčce snadný přístup.

- 1 Síťovou šňůru napájecího adaptéru připojte ke vstupnímu konektoru střídavého napájení na přístroji a k zásuvce
 - Chcete-li přístroj úplně vypnout, odpojte síťový kabel střídavého napájení od elektrické zásuvky.


☰ Poznámka

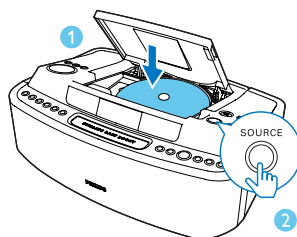
- Chcete-li šetřit energii: po použití přístroj vypněte.



4 Přehrávání

Přehrávání CD

- 1 Otevřete podavač disku a vložte disk potíštěnou stranou nahoru.
- 2 Opakovaným stisknutím tlačítka **SOURCE** vyberte zdroj CD.
 - ↳ Symbol  se zobrazí na panelu.
 - Chcete-li přehrávání pozastavit nebo obnovit, stiskněte tlačítko **▶||**.
 - Chcete-li zastavit přehrávání, stiskněte tlačítko **■**.
 - Chcete-li přeskočit skladbu, stiskněte tlačítko **◀◀ / ▶▶**.
 - Chcete-li vyhledávat v rámci skladby, stiskněte a podržte tlačítko **◀◀ / ▶▶**. Uvolněním tlačítka obnovíte normální přehrávání.
 - Chcete-li vybrat album, stiskněte tlačítko **ALBUM +/-**.



Zapnutí

Stiskněte tlačítko .

↳ Jednotka se přepne na poslední vybraný zdroj.



Přepnutí do pohotovostního režimu:

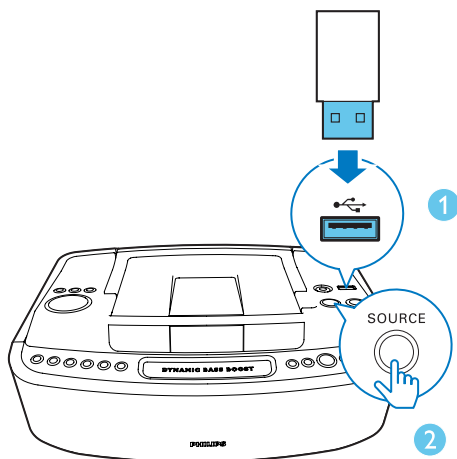
- Pokud je jednotka po dobu 15 minut nečinná, přepne se automaticky do pohotovostního režimu.

Přehrávání ze zařízení USB

Poznámka


- Zkontrolujte, zda USB zařízení obsahuje přehrávatelný zvukový obsah v podporovaných formátech.
- Terminál USB lze zatížit 700 mA.

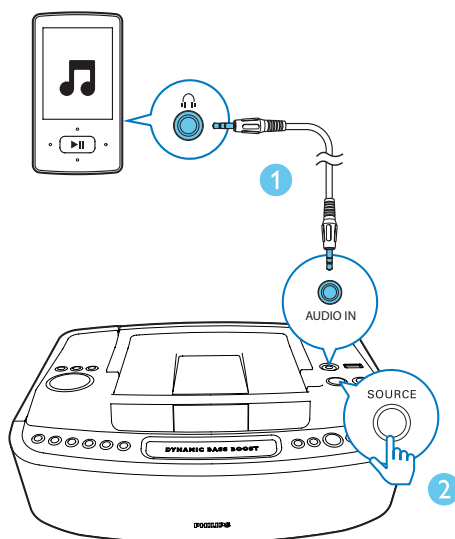
- 1 Vložte konektor USB na zařízení do zásuvky .
- 2 Opakovaným stisknutím tlačítka **SOURCE** vyberte zdroj tuner **USB**.
↳ Symbol  se zobrazí na panelu.
 - Stisknutím tlačítka **▶||** pozastavíte/obnovíte přehrávání.
 - Stisknutím tlačítka **◀◀ / ▶▶** vyberte soubor.
 - Stisknutím tlačítka **■** zastavte přehrávání.
 - Chcete-li vyhledávat v rámci skladby, stiskněte a podržte tlačítko **◀◀ / ▶▶**. Uvolněním tlačítka obnovíte normální přehrávání.
 - Chcete-li vybrat album, stiskněte tlačítko **ALBUM +/-**.



Poslech externího zařízení

Prostřednictvím této jednotky můžete poslouchat i externí audiozařízení.

- 1 Připojte kabel **AUDIO IN** k
 - zástrčce **AUDIO-IN** na jednotce.
 - zástrčce sluchátek na externím zařízení.
- 2 Opakovaným stisknutím tlačítka **SOURCE** vyberte zdroj **AUDIO IN**.
↳ Symbol  se zobrazí na panelu.
- 3 Spustěte přehrávání v externím zařízení. (viz uživatelská příručka zařízení)



5 Nastavení zvuku

Nastavení úrovně hlasitosti

Hlasitost během přehrávání snížíte/zvýšíte stisknutím tlačítka **-VOLUME +**.

Vylepšení basů

Během přehrávání zapněte nebo vypněte **DBB**.

- ↳ Je-li funkce DBB aktivována, zobrazí se hlášení DBB.

6 Možnosti přehrávání

Výběr režimů přehrávání

- 1 Opakovaně stiskněte tlačítko **MODE** a vyberte režim přehrávání:
 - **[REP]** (opakovat) – opakování stopy
 - **[REP ALL]** (opakovat vše) – opakování celého CD/programu
 - **[SHUF]** (náhodně přehrávat) – přehrávání skladeb v náhodném pořadí
- 2 Opakovaným stisknutím tlačítka **MODE**, dokud se ikony režimu přehrávání nepřestanou zobrazovat, se vrátíte do normálního přehrávání

Programování skladeb



Poznámka

- Naprogramovat lze maximálně 10 skladeb.

- 1 Stisknutím tlačítka **■** v režimu CD nebo USB zastavíte přehrávání.
- 2 Stisknutím tlačítka **PROG** aktivujete režim programu.
 - ↳ Začne blikat hlášení **[PROG]** (program).
 - U skladeb MP3 vyberte stisknutím tlačítka **ALBUM +/-** album.
- 3 Stisknutím tlačítka **◀◀ / ▶▶** nebo číselných tlačítek vyberte skladbu, poté stisknutím tlačítka **PROG** potvrďte volbu.
 - Skladba 1–5: Stisknutím tlačítka **1 2 3 4 5** vyberte příslušné skladby.
 - Skladba 6–10:
 1. Stiskněte tlačítko **5**. („5“ bliká na panelu displeje)

2. Stisknutím dalšího číselného tlačítka během 5 sekund vyberte celkový počet skladeb.

(např. pokud stisknete tlačítko **6+** a poté **3**, vyberete skladbu 8)

4 Opakováním kroku 3 naprogramujete další skladby.

5 Stisknutím tlačítka **▶▶** přehrajete naprogramované skladby.

↳ Během přehrávání je zobrazeno hlášení [PROG] (program).

- Chcete-li odstranit program, stiskněte dvakrát tlačítko **■**.

7 Poslech rádia

Naladění rádiové stanice

Poznámka

- Pro optimální příjem anténu FM zcela natáhněte a upravte její polohu.

- 1** Opakovaným stisknutím tlačítka **SOURCE** vyberte režim FM.
↳ Symbol **fm** se zobrazí na panelu.
- 2** Stiskněte a podržte tlačítko **◀◀ / ▶▶** po dobu delší než dvě sekundy.
↳ Rádio automaticky naladí stanici se silným příjmem.
- 3** Zopakováním kroku 2 naladíte více stanic.
 - Chcete-li naladit slabou stanici, stiskněte opakovaně tlačítko **◀◀ / ▶▶**, dokud nedosáhnete optimálního příjmu.

Automatické programování rádiových stanic

Poznámka

- Naprogramovat lze maximálně 10 rádiových stanic FM.

V režimu tuneru stiskněte a podržte tlačítko **PROG** po dobu 2 sekund a aktivujete tak automatický režim programu.

- ↳ Zobrazí se hlášení [AUTO] (automaticky).
- ↳ Všechny dostupné stanice se naprogramují podle síly příjmu vlnového pásma.
- ↳ První naprogramovaná stanice začne automaticky hrát.

Ruční programování rádiových stanic



Poznámka

- Naprogramovat lze maximálně 10 rádiových stanic FM.

- 1 Naladění rádiové stanice.
- 2 Stisknutím tlačítka **PROG** aktivujte režim programu.
↳ Na displeji se rozblíká hlášení [PROG] (program).
- 3 Stisknutím číselných tlačítek přiřadíte této rádiové stanici číslo a poté stisknutím tlačítka **PROG** volbu potvrďte.
 - Stanice 1–5: Stisknutím tlačítka 1 2 3 4 5 vyberte příslušné stanice.
 - Skladba 6–10:
 1. Stiskněte tlačítko 5 („5“ bliká na panelu displeje)
 2. Stisknutím dalšího číselného tlačítka během 5 sekund vyberte celkový počet stanic.(např. pokud stisknete tlačítko 5 a poté 3, vyberete stanici 8)
↳ Zobrazí se číslo předvolby a frekvence předvolby stanice.
- 4 Zopakováním výše uvedených kroků naprogramujete další stanice.



Poznámka

- Chcete-li přepsat naprogramovanou stanici, uložte na její místo jinou stanici.

Výběr předvolby rádiové stanice

Stisknutím tlačítka **◀▶** nebo číselných tlačítek v režimu tuneru vyberte předvolbu rádiové stanice.

8 Informace o výrobku



Poznámka

- Informace o výrobku jsou předmětem změn bez předchozího upozornění.

Specifikace

Všeobecné údaje

Napájení	100–240 V~, 50/60 Hz; nebo 4 x 1,5 V DC == / UM2/SIZE"C"/R14
Výstupní zvukový výkon	3,0 W/kanál x 2
Spotřeba elektrické energie při provozu	17 W
Spotřeba energie v pohotovostním režimu	<0,5 W
Rozměry - Hlavní jednotka (Š x V x H)	320 x 130 x 230 mm
Hmotnost - Hlavní jednotka	1,5 kg

Disk

Typ laseru	Polovodičový
Průměr disku	12 cm / 8 cm
Podporuje disky	CD-DA, CD-R, CD-RW, MP3-CD
Audio DA převodník	24 bitů/ 44,1 kHz
Celkové harmonické zkreslení	<1 %
Kmitočtová charakteristika	60 Hz–16 kHz

Poměr signálu k šumu	>55 dB
----------------------	--------

Tuner

Rozsah ladění	FM: 87,5– 108 MHz
Krok ladění	50 kHz (VKV); 9 kHz (SV)
Celkové harmonické zkreslení	<3 %
Odstup signál/šum	>50 dB

- ISO9660, Joliet
- Maximální počet titulů: 999 (v závislosti na délce názvu souboru)
- Maximum počet alb: 99
- Podporované vzorkovací frekvence: 32 kHz, 44,1 kHz, 48 kHz
- Podporované přenosové rychlosti: 32~256 (kb/s), proměnlivé přenosové rychlosti

Kompatibilní zařízení USB:

- Paměť Flash USB (USB 2.0)
- Přehrávače USB (USB 2.0)
- Paměťové karty (tento přístroj vyžaduje vhodnou přídatnou čtečku karet)

Podporované formáty:

- USB nebo formát paměťových souborů FAT12, FAT16, FAT32 (velikost oddílů: 512 bajtů)
- Přenosová rychlost MP3: 32-320 Kb/s a proměnlivá přenosová rychlost
- Hloubka adresářů maximálně do 8 úrovní
- Počet alb/složek: maximálně 99
- Počet skladeb/titulů: maximálně 999
- Názvy souborů v kódování Unicode UTF8 (maximální délka: 16 bajtů)

Nepodporované formáty:

- Prázdná alba: prázdné album je album, které neobsahuje soubory MP3/WMA a nezobrazí se na displeji.
- Nepodporované formáty souborů jsou přeskočeny. Například dokumenty Word (.doc) nebo soubory MP3 s příponou .dlf jsou ignorovány a nepřehrají se.
- Audiosoubory AAC, WAV a PCM

- Soubory WMA chráněné technologií DRM (.wav, .m4a, .m4p, .mp4, .aac)
- Soubory WMA ve formátu Lossless

Čištění skříňky

- Použijte jemný hadřík navlhčený slabým čisticím prostředkem. Nepoužívejte roztok obsahující alkohol, líh, čpavek nebo brusný materiál.

Čištění disků

- Když se disk zašpiní, očistěte jej čisticím hadříkem. Disk otírejte od středu ke krajům.



- Nepoužívejte rozpouštědla, jako jsou benzen, ředidla, komerčně dostupné čisticí prostředky ani antistatické spreje, určené pro analogové nahrávky.

Čištění optiky disku

- Po delší době se na optice disku mohou hromadit nečistoty. Pro zajištění dobré kvality přehrávání čistěte optiku disku čističem optiky CD Philips nebo jiným komerčně dostupným čističem. Postupujte podle pokynů dodaných s čističem.

9 Řešení problémů



Varování

- Neodstraňujte kryt systému.

Pokud chcete zachovat platnost záruky, neopravujte systém sami. Jestliže dojde k problémům s tímto zařízením, zkontrolujte před kontaktováním servisu následující možnosti. Pokud problém není vyřešen, přejděte na webovou stránku společnosti Philips (www.philips.com/support). V případě kontaktování společnosti Philips mějte zařízení po ruce a připravte si číslo modelu a sériové číslo.

Nefunguje napájení

- Zkontrolujte, že je síťový kabel bezpečně připojený.
- Ujistěte se, že je v přívodu síťového napájení proud.
- Zkontrolujte, že jsou baterie správně vloženy.

Žádný nebo špatný zvuk

- Upravte hlasitost

Jednotka nereaguje

- Odpojte a znovu připojte zásuvku střídavého proudu a systém znovu zapněte.
- Funkce pro úsporu energie jednotku automaticky přepne do pohotovostního režimu 15 minut po skončení přehrávání bez nutnosti obsluhy ovládacích prvků.

Zařízení USB není podporováno

- Zařízení USB není kompatibilní s přístrojem. Zkuste jiné.

Nebyl zjištěn žádný disk

- Vložte disk.
- Zkontrolujte, zda disk nebyl vložen vzhůru nohama.
- Počkejte, až zmizí kondenzace vlhkosti na čočce.
- Vyměňte nebo vyčistěte disk.

- Použijte uzavřený disk CD nebo disk správného formátu.

Špatný příjem rádia

- Zvětšete vzdálenost mezi jednotkou a televizorem nebo videorekordérem.
- Zcela natáhněte anténu VKV.



Copyright © 2013 Gibson Innovations Limited. Revised Edition © 2017

This product has been manufactured by, and is sold under the responsibility of Gibson Innovations Ltd., and Gibson Innovations Ltd. is the warrantor in relation to this product. Philips and the Philips Shield Emblem are registered trademarks of Koninklijke Philips N.V. and are used under license.

AZ420_12_UM_V6.0

